

南土木事務所だより



第 13 号

令和 7 年 3 月

住所：名古屋市南区

荒浜町 5-10-1

電話：052-612-3211

発行：南土木事務所

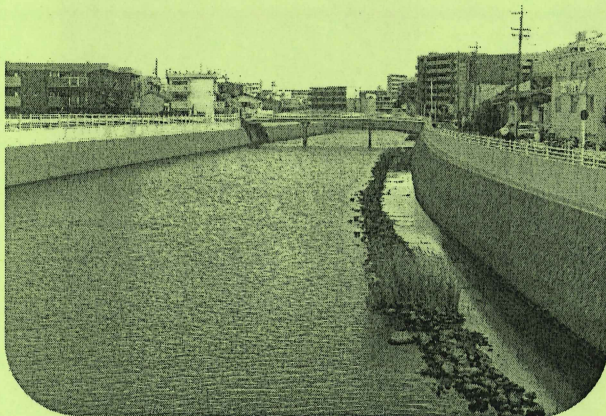
土木事務所は、区民の皆さまが安心・安全に生活できるよう日々、道路・河川・公園の整備や維持管理を行っており、まちの異常を“予防”“診断”“治療”する『まちのお医者さん』の役割を担っております。施設の異常を発見されましたら、各区にある土木事務所まで通報をお願いいたします。工事などでご迷惑をおかけすることもあります。ご理解とご協力をお願いいたします。

山崎川の耐震対策・大江川の地震対策

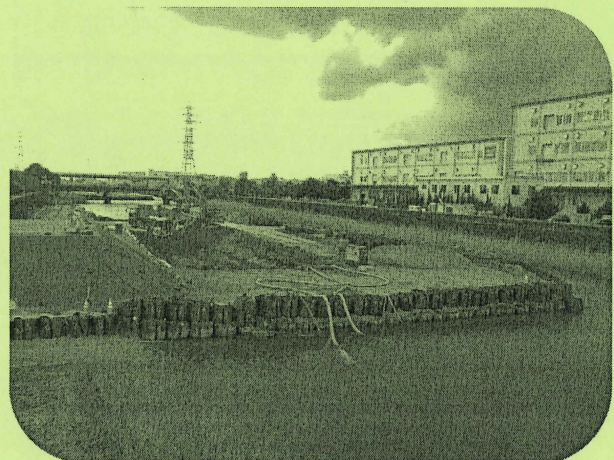
山崎川では、南海トラフ巨大地震に備え、地盤の液状化による河川堤防の沈下防止のため、平成26年度より、堤防の耐震対策工事に着手し令和5年度に完了しました。

大江川では、巨大地震発生時には、河床の液状化や堤防の変形により汚染土の噴出が懸念されているため、令和5年度より、汚染土の噴出を防止する埋立工事に着手しました。

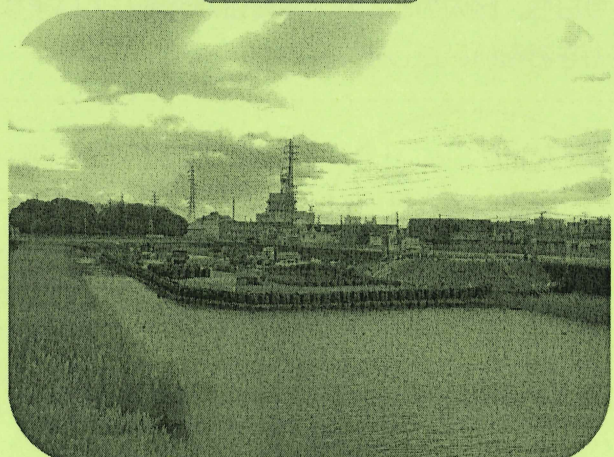
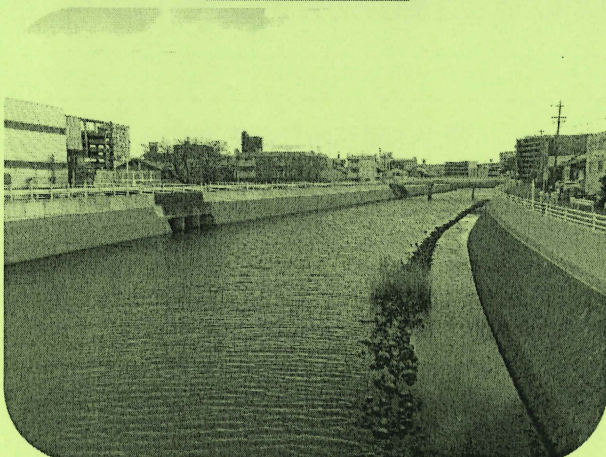
今後も、地域の安心・安全を早期に確保できるよう努めてまいりますのでご協力よろしく申し上げます。



山崎川



大江川



「鳥栖公園」の整備が完了しました

桜学区にはこれまで公園が少なく、子どもや高齢者の憩いの場となる身近な公園の整備が求められていました。

そこで、令和4年度から公園整備に向け地元の方々と意見交換を重ね、令和5年度から工事を開始しました。そして令和6年6月1日に開園を迎えることができました。

公園の南側は児童エリアとなっており、高学年の子ども思いきり遊べる複合遊具や走り回れる広場があります。北側は幼児エリアとなっており、砂場などの幼児が楽しめる遊具とその様子を見守ることができる屋根付きの休憩所や大人向けの健康遊具があります。マナーを守って安全で快適な公園の利用をお願いします。



今日の直営補修班

土木事務所には道路や河川、緑地（公園・街路樹等）の維持補修を行う直営補修班があり、区民の皆さまからのご要望にいち早く対応し、危険個所の緊急的な処置を行うなど、さまざまな面で活躍しています。

今回も、そんな直営補修班の日々の作業内容についてご紹介します。

道路の構造物を直しています
職員が折れた車両進入防止ポールを
修理しています。

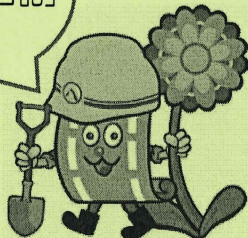


公園樹や街路樹の管理をしています
危険な枯れ木の伐採や、育ちすぎた
枝の剪定をしています。

今日も、区内のどこかで補修班が活動しています。作業中は何かとご迷惑をおかけすると思いますが、ご協力をお願いいたします。

ブログ
「どりょくん日記」
もみてね!

緑政土木局補修班
イメージキャラクター
どりょくん



緑政土木局公式ブログ「どりょくん日記」
<http://doryokun.blog.fc2.com/>



南土木事務所からのお知らせ（HP）
★「南土木事務所だより」も掲載しています！
<http://www.city.nagoya.jp/ryokuseido/boku/page/0000124431.html>

