

みどりっちの

防犯あんしん情報

令和3年1月～8月

緑区内犯罪発生状況



罪種		件数	昨年からの増減	
侵入盗	空き巣	8	-10	
	住宅対象	忍び込み	2	-1
		居空き	1	0
	その他	22	+5	
ひったくり		0	0	
強盗・恐喝		3	0	

罪種		件数	昨年からの増減
乗物盗	自動車盗	13	+8
	オートバイ盗	5	-9
	自転車盗	72	-25
車上ねらい		23	-14
部品ねらい		26	+9
自動販売機ねらい		1	-9

TOPIX

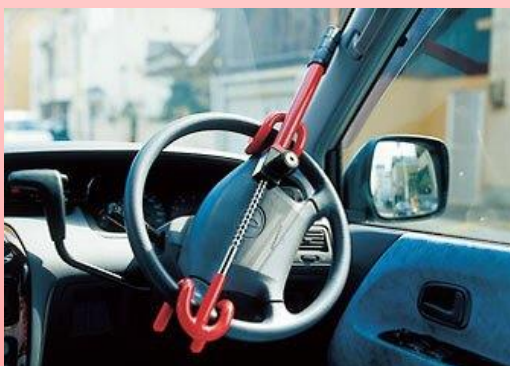
緑区内で自動車盗が発生しています！



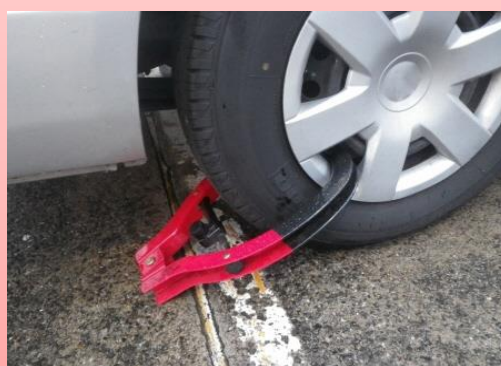
緑区にて自動車盗の被害が多発しています。レクサスLXやRX、ランドクルーザープラドなどの特定の車種に被害が集中しています。名古屋市近郊では、自動車のナンバープレートが盗まれる被害が多発しています。あなたの大切な自動車を守るため複数の盗難防止装置対策を取り、被害を防ぎましょう。

対策方法

- ★ハンドルロック、タイヤロック等の物理的対策を「複数」講じましょう
- ★防犯カメラ、センサーライト、チェーンポール等の防犯設備を設置しましょう
- ★スマートキーは電波を遮断する金属缶などに入れ、室内の引き出しに保管しましょう
- ★ナンバープレートの取付けは、盗難防止ねじを使いましょう



ハンドルロック



タイヤロック



ナンバープレート盗難防止ねじ