

神経難病患者と家族のつどい

名東保健センターでは、講話や交流会を開催しています。安心して療養生活を送るため病気のことや気になることなど、専門家の話を聞きながら皆さんと話してみませんか。1回のみ参加やご家族だけの参加も歓迎しております。

日にち	講師	テーマ・内容
8月30日(水)	愛知淑徳大学 健康医療科学部 教授 鳥山 喜之 先生 (理学療法士)	自宅で転ばないために ～転倒の原因とその予防～
9月26日(火)	名鉄病院 言語聴覚士 齊藤 珠美 先生	ちゃんと食べてしゃべって、 誤嚥性肺炎予防!
10月23日(月) 場所:障害者スポーツ センター	障害者スポーツセンター 体育指導員 前田 麻美 先生	施設見学 レクリエーションの体験 等
11月24日(金)	愛知医科大学 神経内科医師 道勇 学 先生	神経難病ざっくばらん ～専門医に聞いてみよう～
令和6年 2月 1日(木)	社会福祉法人 名古屋市 総合リハビリテーション事業団 なごや福祉用具プラザ	今から役立つ、この先役立つ! 福祉用具と住宅改修のポイント (なごや福祉用具プラザ地域介護者教室)

各回、質疑応答・交流会を予定しています。

対象: 名東区にお住まいで神経難病の診断を受けた方、ご家族
時間: 午後1:30～3:30 (受付 午後1:10～1:30)
場所: 名東区役所 第8会議室 (*10月のみ障害者スポーツセンター)

事前予約制です。電話、窓口でお申し込みください。 (参加費不要)

<問合せ・申込先> 名東保健センター 保健予防課 保健看護担当

TEL (052) 778-3115 FAX (052) 773-6212

裏面に会場案内等あります

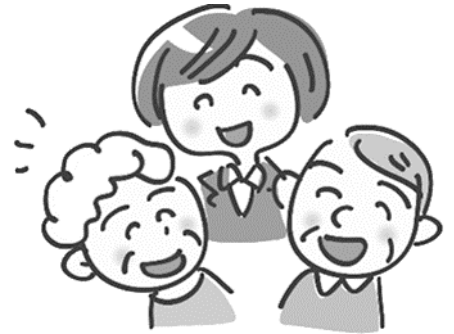
<参加者の声>

近くに特定医療費受給者証があれば無料で使える運動施設があるなんて知らなかった！

日頃、気になっていたことを、気軽に先生に聞ける雰囲気が良かった。

飲み込みや、言葉に不安があった。言語聴覚士の先生の体操をやってみようと思った。

ぜひ、ご参加いただき、皆さんのお話を聴かせてください。お待ちしております。



<会場案内>

●名東区役所 第8会議室（区役所1階）

名東区上社二丁目 50 番地

○地下鉄:東山線「本郷」下車 徒歩 3 分

●名古屋市障害者スポーツセンター

名東区勢子坊二丁目 1501 番地

○市バス:「本郷」から「幹本郷1 猪高緑地」「幹本郷1 地下鉄平針」行、「障害者スポーツセンター」下車

○福祉バス(サンサン号):本郷駅と障害者スポーツセンター間を運行

