

2025 名駅南地区 にぎわい空間の創出 社会実験
 3.3 Mon → 16 Sun

名駅南地区においては「名駅南まちづくり方針」に基づき名古屋市と名駅南地区まちづくり協議会が連携して、ウォークラブルなまちづくりを進めています。名駅南地区に人々が足を運びたいくなるような仕掛けづくりの一環として、道路空間を活用した人工芝・ベンチ等のにぎわい空間の創出により、まちににぎわいをつくる社会実験を実施します。

ご協力のほど
 よろしくお願ひ致します。



社会実験に関するアンケートにご協力ください。皆さんのご意見が今後のまちづくりに繋がります！
 (回答受付は 3/3 から)



社会実験

にぎわい空間の創出 ①②③

(③はイベント時に歩道空間を活用)



名駅南地区における道路・交通に関する社会実験について
 【概要】 将来のまちづくりに向けて、公民が連携し、道路空間を利活用し、にぎわい空間を創出します
 【目的】 にぎわい空間の創出に伴う効果や利用状況、交通環境等への影響を把握します
 【期間】 2025年3月3日(月)から16日(日) ※①②の休憩施設は終日利用可能、また期間中は車道が狭くなります

【実施主体者と問合せ先】

- 名駅南地区まちづくり協議会事務局 (近喜商事株式会社 総務課) TEL:052-582-1211 (休憩施設等の維持管理、イベント等による利活用の社会実験を実施)
- 名古屋市住宅都市局リニア関連・名駅周辺開発推進課 TEL:052-972-2966 (道路・交通に関する社会実験を実施)
- 名古屋市環境局環境企画課 TEL:052-972-2293 (SDGs まちづくり推進事業を実施)

名駅南地区まちづくり協議会
 MEIEKI SOUTHERN CROSS
 協力: 名古屋工業大学 伊藤孝紀研究室

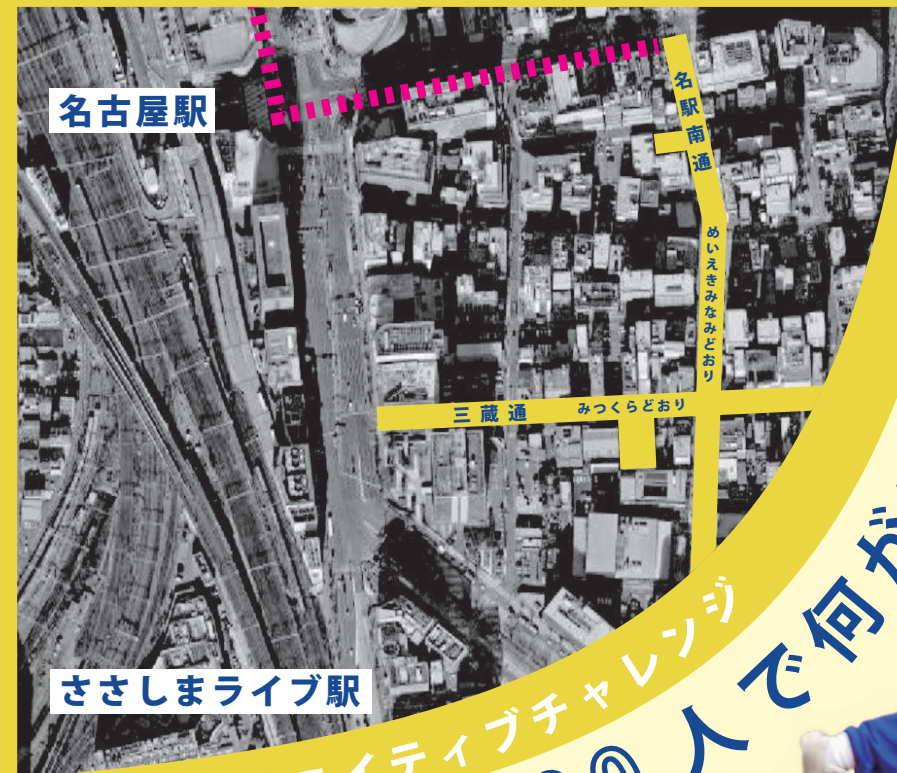
2025 名駅南クリチャレ五千人祭
 3.14 Fri. & 15 Sat.

入場無料!

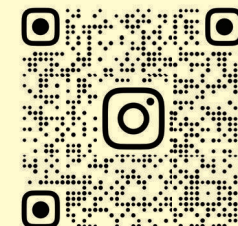
◆名駅南地区 名駅南通 & 三蔵通 周辺
 (市道祢宜町下笹島線)

クリチャレ五千人祭とは?

名駅南に住む 5000 人の日々の暮らしの中にあるクリエイティブを集結させ、まちに開き、体感する取り組みです。



名駅南クリエイティブチャレンジ
 名駅南の5000人



詳細は随時更新中!
 Web → meiekiminami.com
 Mail → info@meiekiminami.com

五千人祭

名駅南

2025 **3.14** 17:00-20:00 & **3.15** 10:00-16:00

※日程、内容等については、天候等により変更する場合があります

3.14 17:00-20:00 & **3.15** 10:00-16:00

グルメチャレンジ

まちを巡りグルメを楽しもう！
+企画に参加でドリンク1杯プレゼント！

なくなり次第終了

グルメチャレンジの流れ 参加費：500円



[A 祢宜公園] の本部で五千人祭コップ (好きなドリンクを選んでね) と名駅南グルメマップをGET！

マップ掲載の店舗で1品テイクアウトして黄色の旗と写真を撮ろう！

カードにアイデアを書き [BC にぎわい空間] のアイデアボードに貼る！

祢宜公園で
もう1杯プレゼント！



きょうわごはん キッチンカー出店！



1日限定！建築学生のシェアキッチン！

フードマーケット

キッチンカーや五千人祭限定のメニューもあるよ！

会場：全会場 (受付：A 祢宜公園)

名駅南の
5000人で
何ができる？

3.14 18:30 開場 19:00 開演 **要予約！**

桂鷹治落語会



会場：D クリばこ
料金：2,000円 (学割 1,500円)
+ドリンク 500-600円
→ご予約はこちら！

3.15 10:00-16:00

自動車図書館



会場：A 祢宜公園
料金：無料

鶴舞中央図書館の本が祢宜公園に登場！子ども大人もみんなで集まって公園でのんびり読書しませんか？

CHECK ✓



「五千人祭」イベント詳細や出店者・出演者情報はInstagramで随時更新中！

3.14 12:00-13:00

ひろえば街が好きになる運動



会場：A 祢宜公園
『ひろろ』という体験を通じて、『すてない』気持ちを育てたい。

3.15 10:00-16:00 **飲食&物販**

クリエイターズマーケット



1日限定！建築学生のオリジナルニット屋さん
会場：A 祢宜公園
素敵な作品や食べ物GETするチャンス！参加クリエイターの情報はInstagramにて随時更新中！

3.15 11:00-13:05

音楽イベント



・フォルクローレ演奏会、パレード
・アコースティックライブ
会場：A 祢宜公園、まちなか
参加型音楽イベントで音を奏でてみよう！

クリチャレ名駅南クリエイティブチャレンジャーとは？

クリチャレは、名駅南地区で持続的にクリエイティブな機運を高めるための社会実験であり、来場者とクリエイターの出会いを促し、新たなコラボレーションやビジネス機会につなげることを目指すプロジェクトです。エリア内のレンタルスペースや公園、お寺の駐車場など地域内の空間を活用し、名古屋圏で活動をする若手クリエイターを中心としたパフォーマンスイベントを展開しています。

SDGs まちづくり推進事業

名古屋市と名駅南地区まちづくり協議会が協働し
SDGs につながる取り組み、「SDGs アクション」を行います！

参加無料

フラワーポットづくり & 花植え体験ワークショップ



国産間伐材を使った自分だけのポットを作って花植え体験！

環境にやさしいねんどでまちを彩るアートづくりワークショップ



土に還るねんどで作品をつくりまちのハンギングバスケットに飾ろう！

みんなでつくるペットボトルキャップモザイクアート



ペットボトルキャップで巨大名駅南アートを完成させよう！

ワークショップへ参加し、
当日会場にてアンケートにご回答で

ポーチプレゼント！



フェアトレードコットンポーチだよ！
※数に限りがございます

ミニプロギング

※応募者多数の場合は抽選です。定員に余裕がある場合、当日は先着順で受付します。

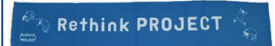


日付：3/15
時間：13:00 受付
13:30-15:00
受付：A 祢宜公園
ご予約は左記
二次元コードから！



参加していただいた方に
タオルプレゼント！

ランニング × ごみ拾い
まちを巡り名駅南について考えよう！



SDGs まちづくり推進事業とは？

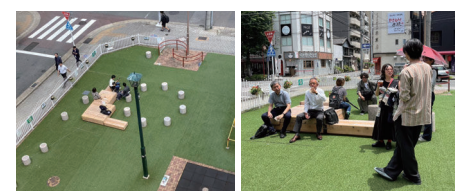
令和元年7月に名古屋市がSDGs 未来都市に選定されたことを受け、地域団体・事業者等との協働により、環境を切り口としたSDGsの視点から地域課題等の解決を図る「SDGs まちづくり推進事業」を推進しています。



クリチャレ五千人祭 MAP

ねぎこうえん A: 祢宜公園

名駅南1丁目にある小さな公園。喫煙利用が目立つなか、だれもが利用できる公園を目指し、2022年より人工芝を敷く社会実験をおこなっています。



B,C: にぎわい空間

賑わいあふれる歩行者空間や、居心地の良い滞在空間を創出するため、歩道空間を拡幅して無料休憩所を設けます。



D: クリばこ

クリばこは立体駐車場をリノベーションしたクリエイティブスペースです。貸会議室や展示場等ギャラリーや、シェアキッチンとして利用が可能です。

