

内山小学校 と 大和小学校 が ひとつになる

新しい小学校の校名を募集します!

令和8年4月、内山小学校と大和小学校がひとつになり、新しい小学校が開校します。両校の子どもたち、保護者の方、地域の方、教職員の方が新しい学校を楽しみに、これから一緒に活動していきたいと思えるような校名を募集します。募集要項をご覧のうえ、新しい小学校の校名案をお寄せください。

募 集 要 項

応募内容	内山小学校と大和小学校を統合した新しい小学校の校名
応募締切日	令和6年10月16日(水) ※郵送の場合、当日消印有効
応募資格	<ul style="list-style-type: none"> ●内山小学校及び大和小学校に通学している児童・保護者 ●内山小学校及び大和小学校の卒業生 ●内山学区及び大和学区にお住まいの方、お住まいであった方 ●内山小学校及び大和小学校の教職員、教職員であった方
応募方法	<ul style="list-style-type: none"> ●応募用紙(コピー可)にて、下記方法により応募ください。 <ul style="list-style-type: none"> ・児童・保護者・教職員⇒封筒に入れて「内山小学校」または「大和小学校」へ提出ください。 ・内山学区及び大和学区にお住まいの方、両校の卒業生、両学区にお住まいであった方、両校の教職員であった方 ⇒封筒に入れて各学校の郵便受けに投函、または裏面の「問い合わせ先」へ郵送、FAX、電子メールにより提出ください。 <p>※応募用紙以外も可としますが、応募用紙①～④の事項を必ず記載ください。 ※児童は、学校で配られた応募用紙で応募することもできます。</p>
校名案の応募基準	<ul style="list-style-type: none"> ●漢字は常用漢字を使用してください。ひらがなも使用できます。 ●漢字の場合、ふりがなを記入ください。 ●現在の校名を含む名称は使用できませんが、現在の校名(「内山」、「うちやま」、「大和」、「たいわ」)は使用できません。 ●名古屋市内の他の小学校と同じ校名は使用できません。 ●応募は一人につき1点までとします。
校名の決定方法等	<ul style="list-style-type: none"> ●応募のあった校名案の中から、新しい学校づくり懇談会において新しい校名の候補を選定し、教育委員会で決定後、市議会の議決を経て、正式に決定されます。 ●必ずしも応募数の多い校名案を選定するものではありません。 ●正式に決定した校名に関する一切の権利は、名古屋市教育委員会に帰属します。

両校の統合の取り組みにつきましては、ウェブサイトですぐ内容を更新し、公開していますので、こちらの二次元コードからご覧ください▶▶▶



新しい小学校の「校名」応募用紙

①ふりがな	なごやしりつ しょうがっこう
②校名案	名古屋市立 小学校
③その校名案とした理由	
④応募者	(ふりがな) () ○お名前: 1 児童 2 保護者 3 学区住民 4 教職員 5 卒業生 6 元学区住民 7 元教職員 ※あてはまる番号を○で囲んでください。 ○ご住所: ○連絡先: ※ご記入いただいた個人情報は校名募集以外の目的では使用しません。

提出先

児童・保護者・教職員

内山小学校、大和小学校

内山学区・大和学区にお住いの方、
両校の卒業生、両学区にお住まいで
あった方、両校の教職員であった方

各学校、または
名古屋市教育委員会 総務部 教育環境整備課

問い合わせ先

名古屋市教育委員会 総務部 教育環境整備課

〒460-8508 名古屋市中区三の丸三丁目1番1号
TEL:052-972-3282、FAX:052-972-4176
電子メール a3282@kyoiku.city.nagoya.lg.jp



うち やま しょう がっ ころ
内山小学校・大和小学校のみなさんへ!!

わたしたちの

あた
新しい学校の
な まえ かんが
名前を考えよう!

れい わ ねん がっ ころ うち やま しょう がっ ころ たい わ しょう がっ ころ
令和8年4月、内山小学校と大和小学校は
ひとつになって、新しい小学校として
す た ー と
スタートします



がっ ころ な まえ
学校の名前

あた がっ ころ な まえ な こ や し り つ しょう がっ ころ
新しい学校の名前は「名古屋市立 _____ 小学校」となります。
か せん ぶ ぶん あたら がっ ころ な まえ ぶ ぶん いっしょ かんが
下線の部分が新しい学校の名前になりますので、この部分を一緒に考えてください。

おう ぼ し か た
応募の仕方

ぶ り ん と か ふう とう たんにん せんせい ていしゅつ
このプリントのうらに書いて、封筒に入れて、担任の先生に提出してください。
しめきり れい わ ねん がっ ころ にち すい ていしゅつ
しめきり ▶ 令和6年10月16日(水)までに提出してください。

ちゅうい じ ころ
注意事項

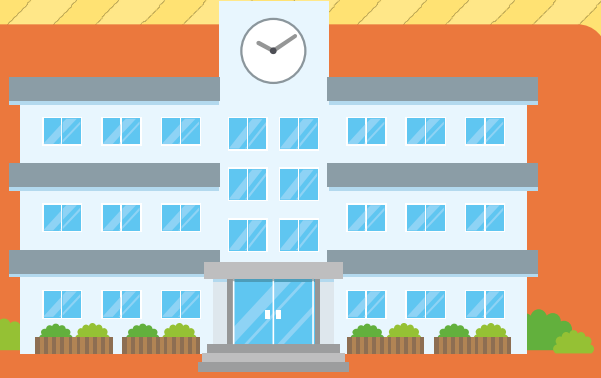
- 新しい学校の名前は、いつも使っている漢字かひらがなで書いてください。
- 漢字には、ふりがなをつけてください。
- 読みやすい字で、しっかり書いてください。
- 「うちやましょうがっこう」「うちやましょうがっこう」「たいわしょうがっこう」という
いま がっ ころ な まえ つか
今の学校の名前は使えません。
- 今の学校の名前をふくんだ名前は使えます。(例：○○内山小学校、○○大和小学校など)



わ たんにん せんせい
☆分からないことがあれば、担任の先生にきいてください。

あた ら がっ こ う な ま え
「新しい学校の名前」

お う ぼ よう し
応募用紙



あた ら がっ こ う な ま え
新しい学校の名前



ふりがな

しょう がっ こ う
小学校

な ま え
名前をつけたわけ



な ま え
あなたの名前



しょう がっ こ う ねん な ま え
小学校 年 名前