

ナゴヤのキャリア教育推進施策

|   |   |   |   |   |   |   |
|---|---|---|---|---|---|---|
| ナ | ゴ | ヤ |   |   |   |   |
| キ | ャ | リ | ア | タ | イ | ム |
| サ | ポ | ー | タ | ー |   |   |

募集のご案内



いっしょに未来を育もう。



# ナゴヤキャリアタイムサポーターを募集します

— キャリアタイムとは? —

## 本物との出会いを通じて、自分らしい生き方を探す授業

「キャリアタイム」とは、名古屋市立小・中・高等学校・特別支援学校で実施している、実社会で活躍する本物のヒト・モノ・コトとの出会いや、日ごとの授業などを通じて、自分の「好き」や「できる」を大切にしながら、自分らしい生き方を実現する力を身につける時間のことです。



本物のヒト・モノ・コトに子どもたちが触れるために、

## 「ナゴヤキャリアタイムサポーター」として みなさまのサポートが必要です。

子どもたちに伝えていただきたいこと



仕事の内容



企業等の理念



技術

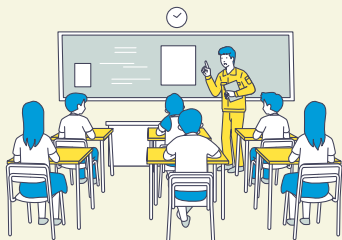


働く人の思い

ご協力いただきたい内容

### 出前授業

企業等の皆様に、学校にお越しいただき、子どもたちにお話をさせていただきます。



### 職業体験

子どもたちが職場に訪問し、実際の仕事を体験させていただきます。



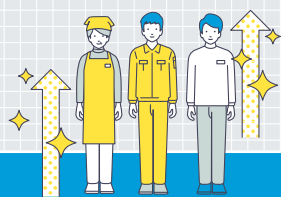
### 職場訪問

実際の職場を子どもたちが見学し、企業等の皆様からお話を聞かせていただきます。



# サポートで得られるメリット

キャリアタイムに参加し、子どもたちへのキャリア教育を支援いただくことは、地域社会へ向けた社会貢献活動であると同時に、企業・団体等のPR、社員・職員の成長、未来の人材とのつながりなどを生むメリットがあります。



## 教えることは 社員の成長に

仕事を教え、思いを伝えることは、社員・職員の皆様の成長や、自分の職場へ誇りを持つことにつながります。



## 事業への 地域の理解 / 共感

地域の子どもたちとのつながりは、社会貢献活動やPR活動として地域での事業への理解や共感を生むことにつながります。



## 未来の人材との つながりを

子どもたちとの交流は、将来の顧客、取引先、ひいては自社の人材となりうる人々との関係作りになります。

### 企業の声

#### 技術・専門職不足に役立つ

##### デザイン業

これから技術職や専門職を、国内で増やしていかなければいけない課題があります。日本の人材はすごく不足していると思うので、そういったところでキャリア教育はとても役に立つと思います。

#### 生徒の意見やアイデアが刺激に

##### 広告業

講師からの一方通行ではなく、コミュニケーションを大切にしたら結果、生徒の皆さんからもいろいろな意見やアイデアが聞けて、私たちも刺激になりました。

### 学校の声

#### 働くことの大切さを実感

##### 東区 小学校

子どもたちが、社会や職業に関わる講師の方から、実体験をもとにした話を聞くことで、働くことや学ぶことの大切さを実感することができました。社会の“ホンモノ”に触れる貴重な機会になったと思います。

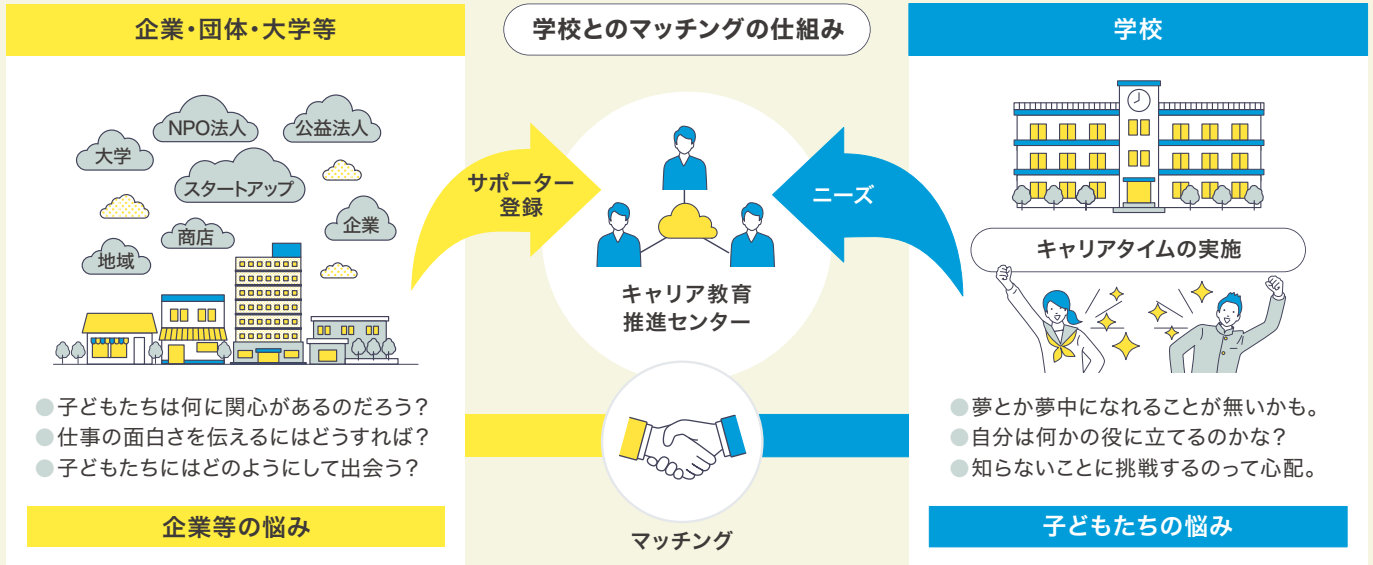
#### 社会へのつながりを感じるきっかけに

##### 南区 中学校

キャリア教育プログラムを通じて、最先端の技術や企業の方の思いに触れることによって、生徒にとって社会へのつながりを感じられる良いきっかけとなりました。

# まずは無料でご登録を

ナゴヤキャリアタイムサポーターに無料で登録いただくことで、ニーズのある学校とのマッチングや、実施内容の企画について支援を受けることができます。



## 実施内容が決まっていなくても安心！キャリア教育のプロがサポートします

出前授業で行う内容が分からなかったり、職業体験・職場訪問のノウハウがなかったりする場合でも大丈夫、キャリア教育に長年携わってきた、キャリア教育推進センターの専門スタッフがサポートいたします。

## すでに多くの企業が登録しています

ナゴヤキャリアタイムサポーター参加企業・業種一覧

建設、製造、電気・ガス・熱供給・水道、情報通信、運輸、郵便、卸売、小売、金融、保険、不動産、物品賃貸、学術研究、専門・技術サービス、宿泊、飲食サービス、生活関連サービス、娯楽、教育・学習支援、医療、福祉、公務、その他サービス etc...

※企業・団体等の規模にかかわらず、登録・支援をいただけます。※支社・支店単位の登録もご相談ください。



サポーター  
一覧はこちら

## 登録からキャリアタイムまでの流れ

### サポーター登録

下の二次元コードから簡単に登録が可能！

### 実施内容調整

キャリア教育推進センターが伴走してサポート！

### マッチング

実施内容に合った、ニーズのある学校とマッチング。

### キャリアタイム開始

マッチングが成立すれば、キャリアタイムスタート！

詳細・ご登録はこちらから

右記の二次元コードをスキャンして、詳細をご確認ください。

