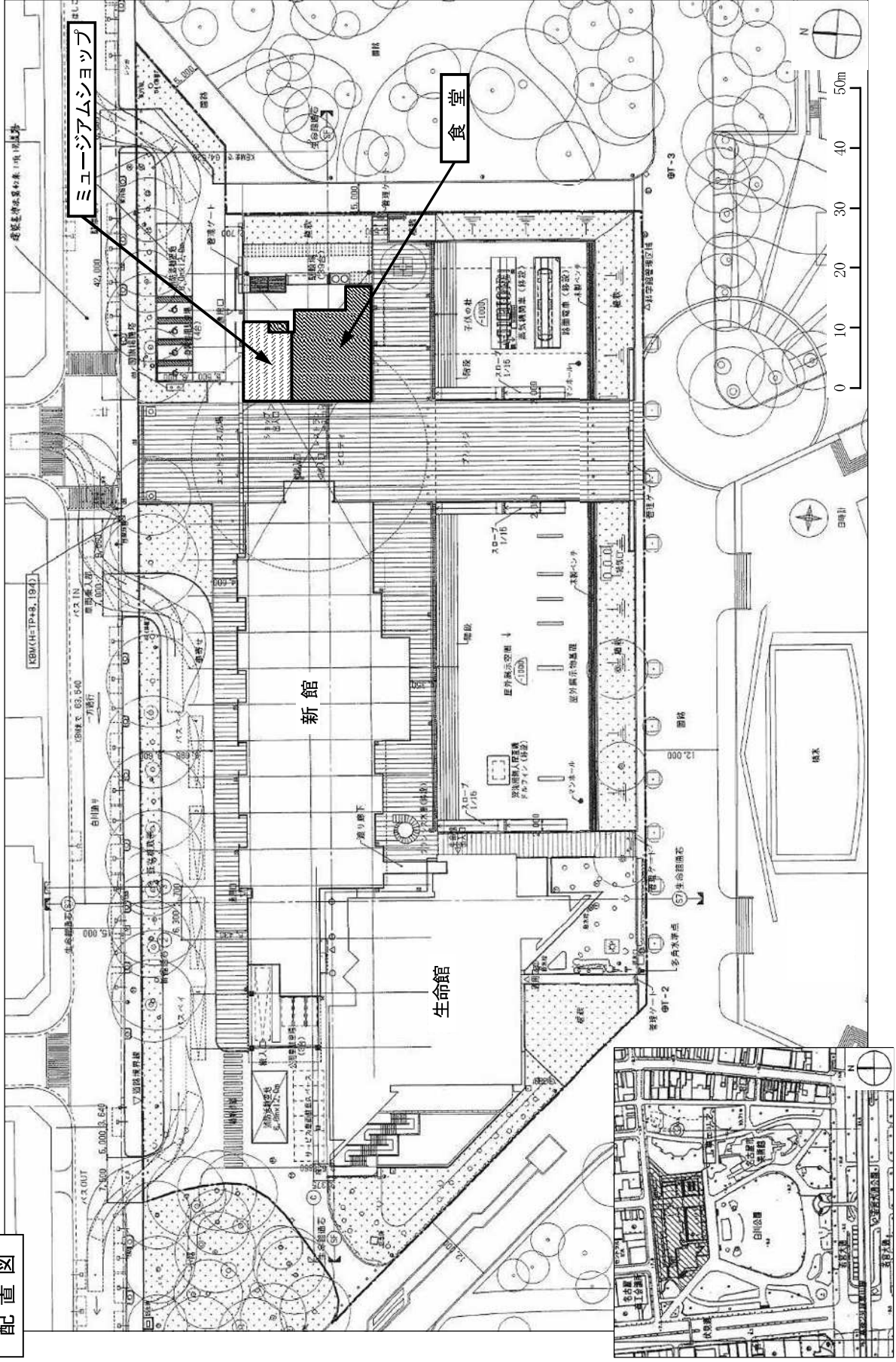


別図 1

配置図









食堂工事分担表

区分名		甲	乙
共通	防災設備	<ul style="list-style-type: none"> <li>・スプリンクラー設備</li> <li>・火災感知器</li> <li>・消火器</li> <li>・非常照明</li> <li>・非常放送</li> </ul>	<ul style="list-style-type: none"> <li>・左記以外の必要防災設備（例：厨房自動ダクト消火設備など）</li> <li>但し、乙による間仕切追加等がある場合は、左記設備の追加負担あり</li> </ul>
	全体電源容量	4.5KW以内（電灯・動力）	
	情報設備	電話・LAN・テレビ・有線放送の突出し配管まで施工 但し、内線専用電話を事務室に設置	情報設備の配線と契約手続
	給水設備	給水管口径50mm（量水器付属）バルブ止め（場所：厨房天井内）	バルブ止め以降の給水設備
	サイニング工事		全て
	厨房器具設備		
	仕器・調度品類		
	照明器具設備		
	コンセント		
	冷暖房設備		
衛生器具設備			
厨房エリア	電源設備	科学館分電盤・動力盤までの1次側電源供給（EPS内）	電灯分電盤、動力盤の設置及び機器等への2次側配線 ・電灯：単相100/200V 500VA/m2程度 ・動力：3相200V 500VA/m2程度
	換気設備	厨房天井から7階屋上までのメイン排気ダクト設置 （ダクトサイズ800×600）	左記以外の換気設備（ファン・ダクトの設置）
	排水設備	排水管・グリストラップの設置	厨房器具排水から排水管への接続
	ガス設備	都市ガス13A 管口径80mm（契約用単独メーター設置） バルブ止め（場所：厨房内）	バルブ止め以降のガス設備
	建築	<ul style="list-style-type: none"> <li>・床：アスファルト防水・押さえコンクリート</li> <li>・天井：なし</li> <li>・客席と厨房区分の造作・区画：なし</li> </ul>	<ul style="list-style-type: none"> <li>・床：仕上げ</li> <li>・天井：全て</li> <li>・客席と厨房区分の造作・区画：全て</li> </ul>
	仕器・調度品類		
	一般放送設備		
	衛生器具設備		
	排水設備		
	電源設備	分電盤・動力盤の設置及び機器等への2次側配線 （ベース照明・空調電源等への供給）	左記以外で追加の場合
客席エリア	照明器具設備	ダウンライト設置	左記以外で追加の場合
	コンセント	図示のように設置	図示以外で追加の場合
	冷暖房設備	マルチエアコン設置（冷媒管共）	
	換気設備	空調換気扇設置（ダクト共）	
	建築	<ul style="list-style-type: none"> <li>・床：全て（磁器タイル貼り）</li> <li>・壁：PB下地まで（シヨップとの間仕切り）</li> <li>・天井：全て</li> </ul>	<ul style="list-style-type: none"> <li>・床：なし</li> <li>・壁：仕上げ</li> <li>・天井：なし</li> </ul>

照明・防災設備図

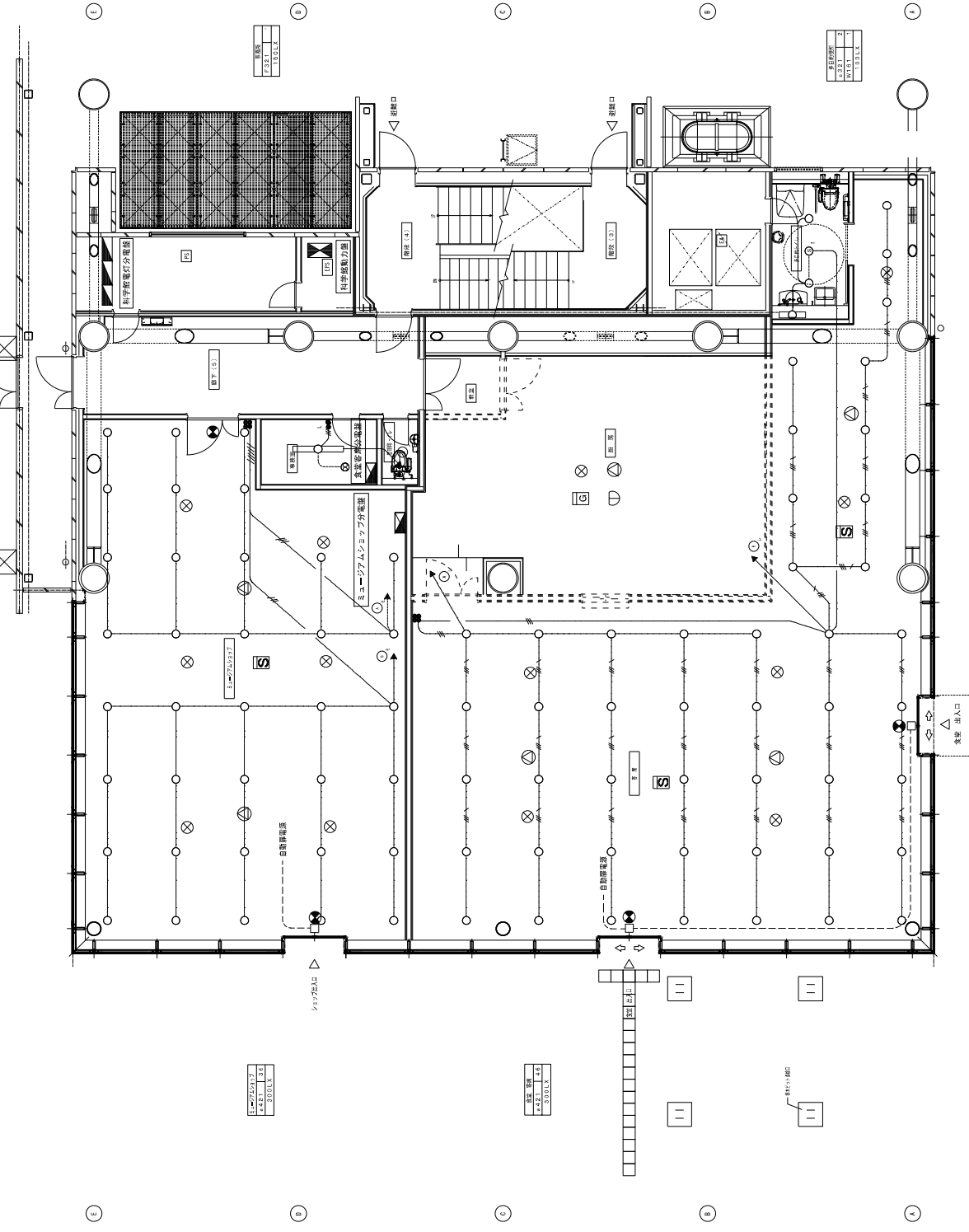
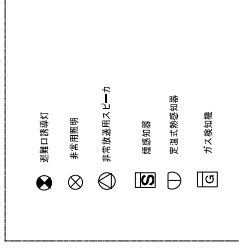
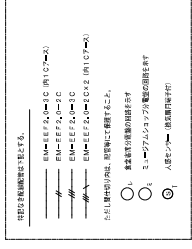
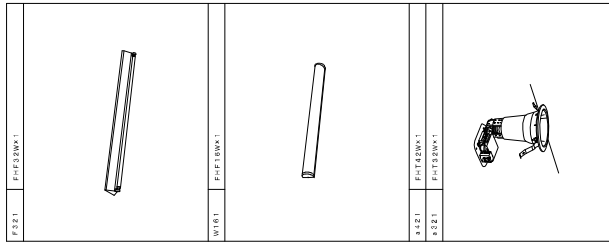
16

17

18

19

20



21

22

23

24

25

26

27

28

29

30

31

32

33

34

35

36

37

38

39

40

41

42

43

44

45

46

47

48

49

50

51

52

53

54

55

56

57

58

59

60

61

62

63

64

65

66

67

68

69

70

71

72

73

74

75

76

77

78

79

80

81

82

83

84

85

86

87

88

89

90

91

92

93

94

95

96

97

98

99

100

101

102

103

104

105

106

107

108

109

110

111

112

113

114

115

116

117

118

119

120

121

122

123

124

125

126

127

128

129

130

131

132

133

134

135

136

137

138

139

140

141

142

143

144

145

146

147

148

149

150

151

152

153

154

155

156

157

158

159

160

161

162

163

164

165

166

167

168

169

170

171

172

173

174

175

176

177

178

179

180

181

182

183

184

185

186

187

188

189

190

191

192

193

194

195

196

197

198

199

200

201

202

203

204

205

206

207

208

209

210

211

212

213

214

215

216

217

218

219

220

221

222

223

224

225

226

227

228

229

230

231

232

233

234

235

236

237

238

239

240

241

242

243

244

245

246

247

248

249

250

251

252

253

254

255

256

257

258

259

260

261

262

263

264

265

266

267

268

269

270

271

272

273

274

275

276

277

278

279

280

281

282

283

284

285

286

287

288

289

290

29

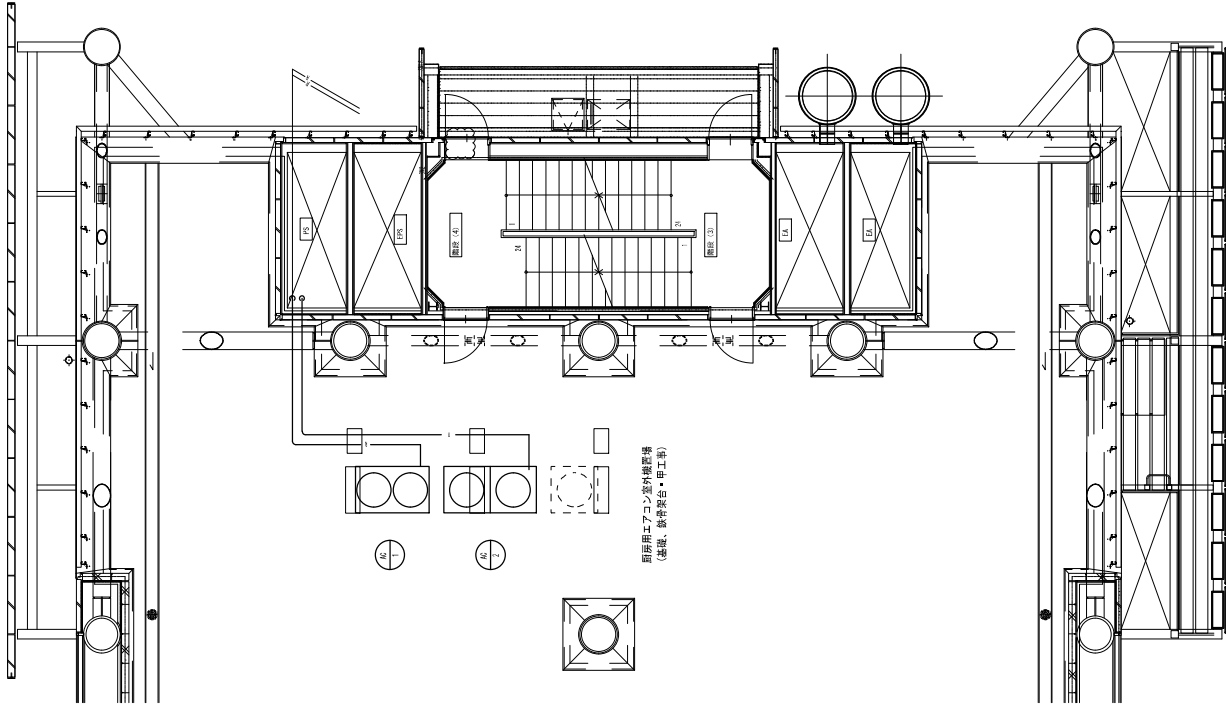
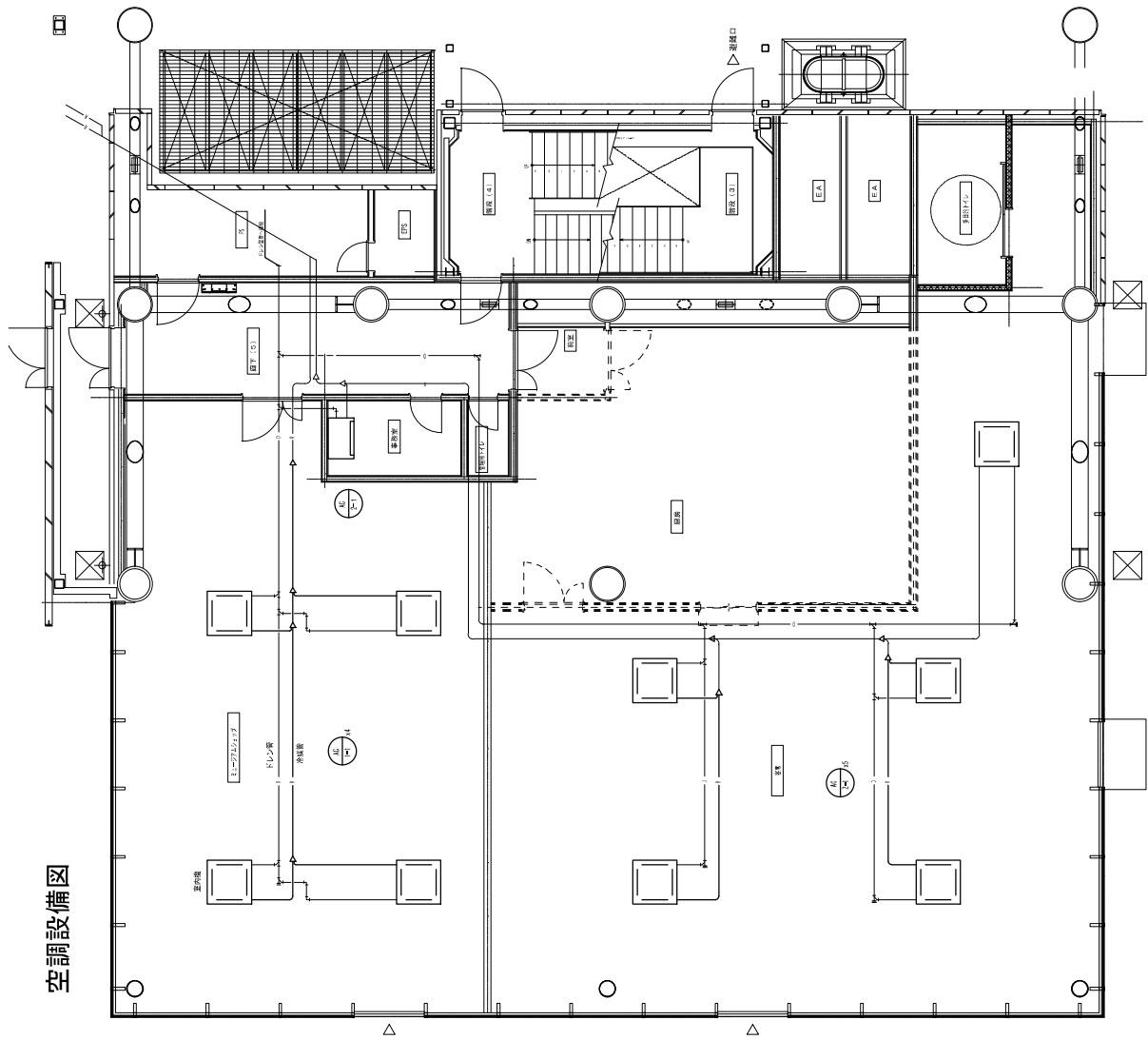






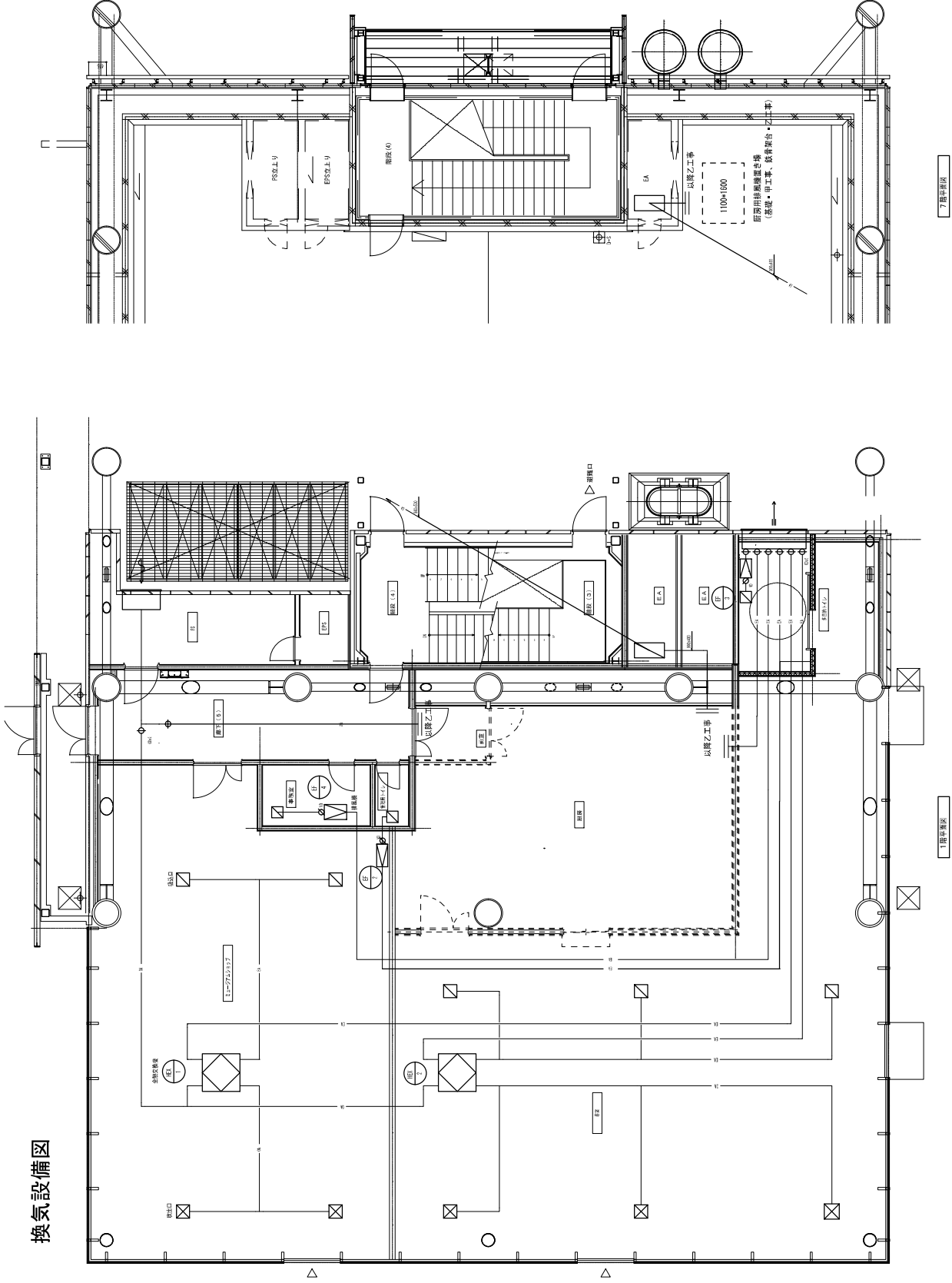
別図 9

空調設備図



印刷用エアコン空気機標準  
(標準、設備架台・甲工事)

別圖 10





別図12

