

Komite ng Edukasyon sa Lungsod ng Nagoya

Sentro ng Pagkonsulta o Pagsangguni ukol sa Edukasyon sa Wikang Hapones

★★★ Para sa mga Mag-aaral na Pumapasok sa Panlungsod na Paaralan sa Nagoya na hindi nakakaunawa ng Wikang Hapones at para din sa kanilang mga Tagapangalaga at Magulang ★★★

Sumangguni lamang sa mga pagkakataon gaya ng mga sumusunod:

Nais magkaroon ng kaalaman ukol sa mga paaralan sa Bansang Hapon

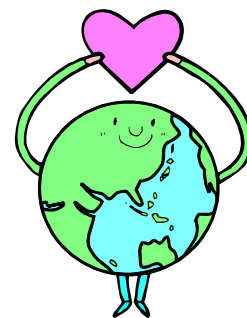
Nais magkaroon ng kaalaman ukol sa pag-aaral sa Wikang Hapones

Nangangailangan ng tagapagsalin sa sariling wika o interpreter sa oras na nakikipag-usap sa guro ng paaralan

Maaaring sumangguni sa pamamagitan ng pagtawag sa telepono o pagpunta sa tanggapan.

∞ Huwag mag-atubili na sumangguni. ∞

Mayroong mga tagapag-ugnay o coordinator para sumuporta sa pag-aaral sa Wikang Hapones at 5 tagapagsalin sa wika na makakatugon sa inyo nang mabuti.



<Mga Wikang Maaaring Isalin (Interpreter)>

Filipino Portuguese Chinese Spanish

(Hangul o Korean) * Ang Wikang Hangul ay tuwing sa araw ng Miyerkules lamang.

(Lunes ~ Biyernes 13:00 ~ 16:00)

MAPA NG LUGAR

☆ 「Sentro ng Pagkonsulta o Pagsangguni Ukol sa Edukasyon sa Wikang Hapones」

○ Araw at Oras na bukas ang tanggapan:

Lunes ~ Biyernes 9:00 ~ 16:45

○ Lugar: 〒460-0001

Nagoya-shi, Higashi-ku, Izumi, 1 Chome, 1-4

Nagoya-shi Kyoiku Kan 3F

○ Transportasyon : 7 minutong paglalakad paglabas sa labasan bilang 1A (1A 番出口) ng 「Hisaya Oodoori/久屋大通」 Station ng subway; 9 na minutong paglalakad paglabas sa labasan bilang 3 (3 番瀬口) 「Shiyakusho/市役所」 Station

○ Telepono : (052) 961-0418

FAX : (052) 961-0420

E-mail : nichigo@adagio.ocn.ne.jp

