

平成28年版

名古屋市

# 生涯学習センター一年報

名古屋市教育委員会

## も く じ

|                    |    |
|--------------------|----|
| はじめに               | 1  |
| 生涯学習行政関係機構図        | 2  |
| 生涯学習センター配置図        | 3  |
| 生涯学習センター等施設概要一覧    | 4  |
| 平成 27 年度事業活動のあらまし  |    |
| 生涯学習センターの事業の概要     | 14 |
| 生涯学習センター等の事業実績     |    |
| ( 1) 千種生涯学習センター    | 15 |
| ( 2) 東生涯学習センター     | 17 |
| ( 3) 北生涯学習センター     | 19 |
| ( 4) 西生涯学習センター     | 21 |
| ( 5) 中村生涯学習センター    | 23 |
| ( 6) 中生涯学習センター     | 25 |
| ( 7) 昭和生涯学習センター    | 27 |
| ( 8) 瑞穂生涯学習センター    | 29 |
| ( 9) 熱田生涯学習センター    | 31 |
| (10) 中川生涯学習センター    | 33 |
| (11) 港生涯学習センター     | 35 |
| (12) 南生涯学習センター     | 37 |
| (13) 守山生涯学習センター    | 39 |
| (14) 緑生涯学習センター     | 41 |
| (15) 上汐田教育集会所      | 43 |
| (16) 名東生涯学習センター    | 45 |
| (17) 天白生涯学習センター    | 47 |
| 平成 27 年度利用状況       |    |
| 1 利用のまとめ           | 50 |
| 2 利用件数             |    |
| (1) 利用件数の推移        | 51 |
| (2) 部屋別利用件数・利用率    | 52 |
| (3) 利用区分別利用件数・利用率  | 53 |
| 3 利用者数             |    |
| (1) 利用者数の推移        | 54 |
| (2) 主催事業・一般利用別利用者数 | 55 |
| (3) 部屋別利用者数        | 56 |
| (4) 利用区分別・男女別利用者数  | 57 |
| 4 定期講座（前期、後期）      |    |
| (1) 年代別・男女別受講者数    | 59 |
| (2) 居住区別受講者数       | 60 |
| 参考資料               |    |
| 名古屋市生涯学習センター条例     | 62 |
| 名古屋市生涯学習センター条例施行規則 | 76 |
| 名古屋市生涯学習センター処務規則   | 91 |
| 生涯学習センター建設のあゆみ     | 93 |

## は じ め に

昭和 50 年に開館した千種社会教育センターをはじめとして、全区に設置された社会教育センターは、平成 9 年 4 月の「生涯学習センター」への名称変更を経て、各施設で多様な事業を実施してきました。さらに、生涯学習センターは平成 12 年度に区へ編入され、昭和 63 年に設置された生涯学習推進センターとともに、学習機会や学習情報の提供、学習相談など市民が自ら学習活動を行うことへの支援を進めてきました。

生涯学習推進センターについては、平成 26 年 3 月末で廃止し、生涯学習課に統合することで、これまでの事業を効率的に継続するとともに、生涯学習に関する総合的な企画・開発を行っていくこととしました。

生涯学習センターは、行政的な課題を中心に据えた「現代的課題」「なごや学」「親学・青少年育成」の分野・領域について学習機会を提供しています。とりわけ、平成 19 年度より、名古屋の歴史、文化、自然について愛着を感じ、区の魅力づくりやまちづくりを推進する人材を育成する「なごや学マイスター講座」を実施しています。平成 23 年度からは、教えたい市民が、持っている知識や技能を活かして講師となり、学びたい市民が受講する、市民相互のつながりで学び合う「なごやか市民教室」を 4 館で試行実施し、平成 24 年度から 16 館で本格実施するなど、学習の成果を社会に活かす、学習成果の還元ができる生涯学習の体制づくりを進めています。さらには、自主グループの支援や育成など、広範な生涯学習活動を支援する地域の拠点施設として、様々な事業を展開しています。また、平成 26 年 4 月 1 日からは、中村、熱田及び名東生涯学習センターに、平成 28 年 4 月 1 日からは、千種、東、北、西、中、昭和、瑞穂及び守山生涯学習センターに指定管理者制度を導入しました。

今後とも、生涯学習センターにおけるそれぞれの機能をより一層発揮し、本市の生涯学習の推進を図っていきたいと考えています。

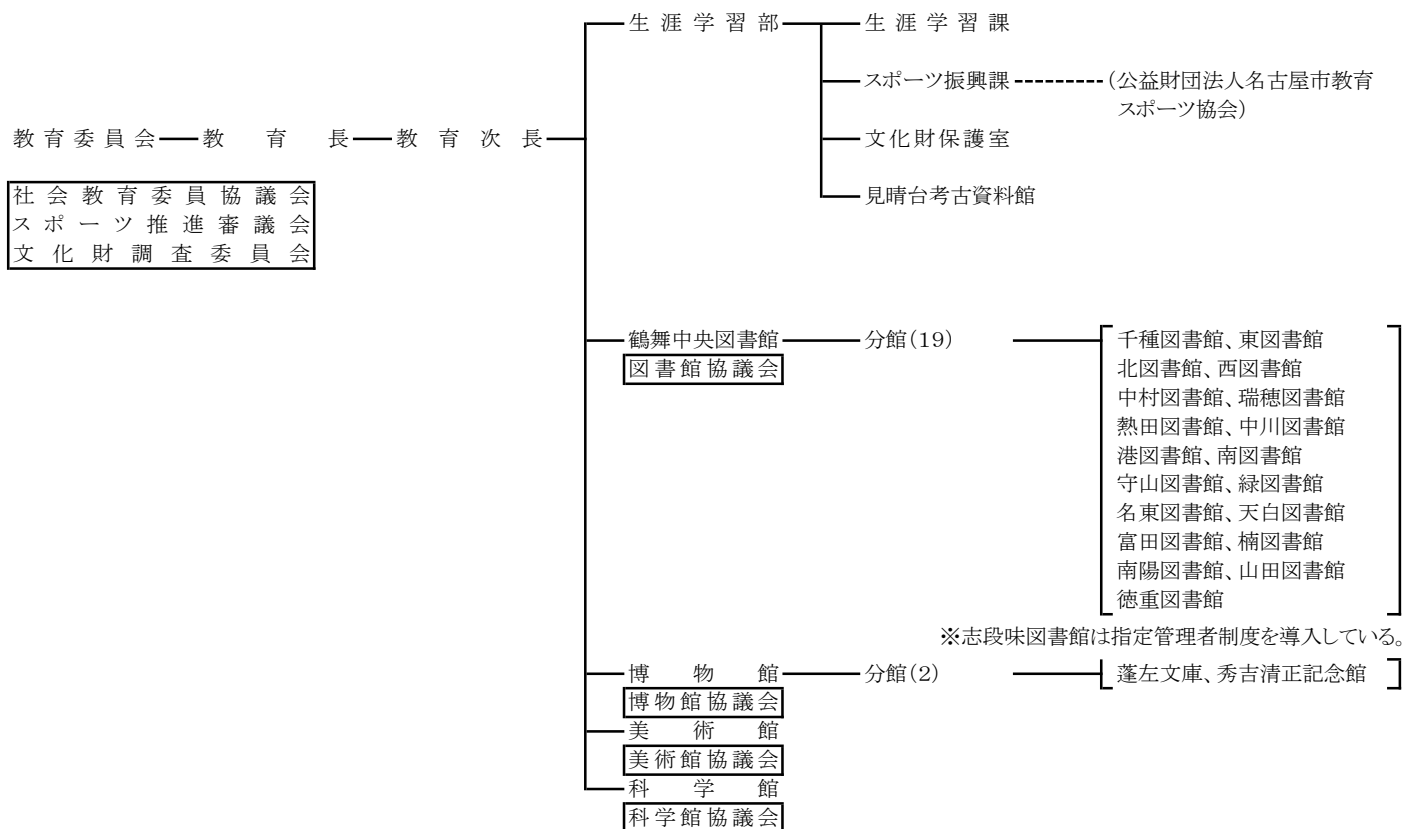
この冊子は、平成 27 年度の各区の生涯学習センター（上汐田教育集会所を含む）における事業活動のあらましと利用状況をまとめたものです。

今後の生涯学習を進めるうえでの資料として、多くの方々にご利用いただければ幸いです。

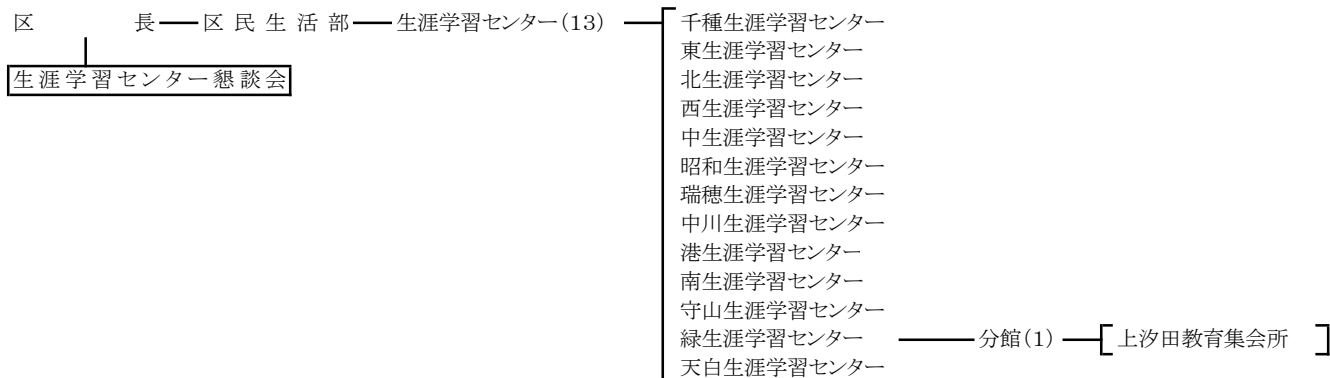
平成 28 年 10 月

**名古屋市教育委員会**

## 生涯学習行政関係機構図（平成28年3月31日現在）



公益財団法人名古屋市教育スポーツ協会  
 （地域スポーツセンター、トワイライトスクールの他、指定管理者として、総合体育館始め24施設を管理運営）



子ども青少年局 — 青少年家庭部 — 青少年家庭課