

公立保育所のリニューアル改修について

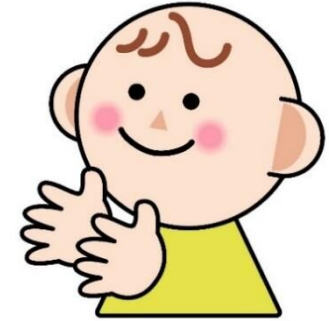
令和6年4月発行
名古屋市子ども青少年局保育部

1 公立保育所の現状

- 公立保育所は名古屋市内に**84か所**（令和6年4月1日現在）ありますが、**築40年以上が約8割**であり、施設の老朽化対策や今の時代に合った機能を兼ね備えた施設整備が必要となっています。

2 公立保育所の改修の基本的な考え方

- 建物の機能と性能を維持し、良好な状態で施設の運営を行うため、日常的な点検や修繕等による適切な維持管理に努めています。
- 一方で、**概ね築40年程度を目安に**、構造体の耐用年数（概ね築80年）まで建物を使うことを目標に**リニューアル改修**を行います。



なごっち
(なごや子どもの権利条例マスコットキャラクター)

3 公立保育所のリニューアル改修の内容 ※調整を進める中で変更する場合があります。

Q. そもそも公立保育所のリニューアル改修って何ですか？

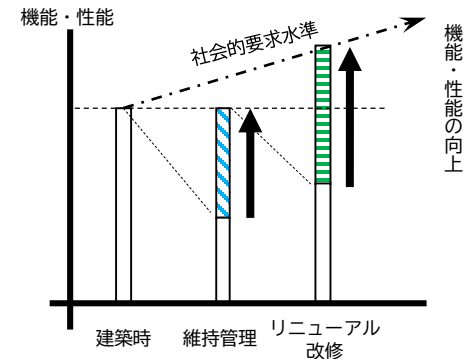
- A. 保育所が子どもにとってより良い環境となるよう、施設の設備や外壁等の改修等をまとめて行うものであり、目標使用年数を見据えて現在の社会的要求水準を満たすように整備し、**施設の性能・機能の向上**を図ります。

【改修工事の内容例】

- | | |
|-----------------|--------------------|
| • 壁の塗替え | • 3歳未満児の保育室に床暖房を設置 |
| • 床の修繕 | • トイレ洋式化、乾式化 |
| • 天井の張替え | • 便器・手洗いの取替え |
| • 照明、建具、収納棚の取替え | • 給食室の設備更新 |
| • 空調更新 | • 外壁の塗替え |

※増築にあたる改修は実施を予定しておりません。

リニューアル改修の考え方（イメージ図）



Q. 改修中の保育はどうなるのですか？

- A. 原則として園庭に仮設園舎を設置し、**仮設園舎を活用して保育を行いながら、必要な改修工事を行います。**
- 工事に伴い、音や振動、におい等が発生する場合がありますが、**午睡の時間は音の出る工事をしない等必要な措置を行うとともに、保育の動線と工事の動線を分離するなど、安全には十分に配慮**します。
 - 仮設園舎や園庭の大きさ等が限られるため、**入園式・夏祭り・運動会・入学を祝う会**などの行事について、できる限り工夫して実施するよう検討しますが、**実施方法の変更や規模の縮小**などを行う場合があります。
 - 日常的な保育についても、**園庭遊びやプール遊び**などが制限される場合があります。

4 改修予定園一覧（令和6年4月現在）

工事着工年度	工事終了年度（予定）	保 育 所 名	工事期間中に在園する子どもの年齢
			令和6年度利用開始
令和5年度	令和6年度	十番保育園（中川区）	平成30年4月2日以降生まれ
	令和7年度	南陽第一保育園（港区）	
	令和6年度	南陽第三保育園（港区）	
令和6年度	未定	宮根保育園（千種区）、東保育園（東区）、中保育園（中区）、中志段味保育園（守山区）、猪子石第二保育園（名東区）	平成30年4月2日以降生まれ
令和7年度	未定	野南保育園（西区）、新開保育園（瑞穂区）、宝神保育園（港区）、はざま保育園（緑区）、亀の井保育園（名東区）、島田第一保育園（天白区）	平成31年4月2日以降生まれ
令和8年度	未定	森田保育園（中村区）、大池保育園（中区）、中島保育園（中川区）、当知保育園（港区）、丸池保育園（港区）、よもぎ保育園（名東区）	令和2年4月2日以降生まれ

- 令和9年度以降の改修予定園については、決まり次第順次お知らせします。
- 上記予定は、変更となる場合があります。

5 想定している改修スケジュール（参考）

- 以下のスケジュール表は、今後の改修園の想定スケジュールを示したものです。各園の具体的なスケジュールとは異なる場合があります。
- 既存園舎の改修工事は、園によって3か年に渡る場合があります（※）。

