



### 悩んでいる方へ

- 「人とうまく話せない」
- 「学校に行きたくない」
- 「仕事が続かない」
- 「自分に自信が持てない・・・」

たくさん悩みをひとりで抱えていると、将来がとても不安で、つらくやりきれない気持ちになりますね。でもくひとり<で考えず、その悩みをく一緒に>考えれば、きっと今より少し、肩の荷物をおろすことができます。あなたの不安を、私たちに聞かせてください。あなたが描く未来の自分に向かって、小さな一歩を踏み出しましょう。



### 保護者の方へ

- 「子どもの将来が心配」
- 「子どもが学校に行きたがらない」
- 「子どもとのコミュニケーションがとれない」

…お子さんのことで悩みをお持ちの保護者の方、またご家族の方、お悩みをお聞かせください。私たちと一緒にこれからのことを考えていきませんか。名古屋市内には様々な困りごとや生活をサポートしてくれる機関や団体があります。悩み事解決への一歩を共に踏み出しましょう。

まずはお電話ください。

専門の相談員がどんな悩みもじっくりお聞きし、一緒に解決方法を探します。  
一人で抱え込まずに、まずはご相談ください。

☎052-961-2544

✉ kiku@cowaka.net

<http://cowaka.net/>

### センター案内

開館日・時間	月曜から土曜日の10:00-17:00
休館日	日曜・祝日、年末年始
所在地	〒461-0001 名古屋市東区泉1-1-4 名古屋市教育館 8階
交通アクセス	地下鉄桜通線・名城線 久屋大通駅 1A出口から北へ徒歩7分 ※駐車場はございません。公共交通機関をご利用下さい。
連絡先	tel. 052-961-2544(相談窓口) fax. 052-961-2545

当センターは、一般社団法人草の根ささえあいプロジェクトと特定非営利活動法人起業支援ネットのコンソーシアム「よりよいネットワーク名古屋」が名古屋市から委託を受けて運営しています。



(このパンフレットは古紙パルプを含む再生紙を使用しています。)



## 名古屋市 子ども・若者 総合相談センター

働きたいけれど、社会に出ることがこわい

友だちがいない

子どもが家にひきこもってる

人とうまく話せない

今すぐ働いたり学校に戻ったりすることをゴールにしなくてもいいのです。まずは一つ一つ悩みを解決していきましょう。あなたのペースで次のステップに進めるよう、一緒に考えます。肩の力を抜いて、ちょっとラクになりに来て下さい。

子どもとコミュニケーションがとれない



## 名古屋市子ども・若者総合相談センターの役割

「どこに相談したらいいのかわからない」  
そんなときは、まずセンターにお電話ください。

まずは、センターの相談員が面談させていただき、お悩み・  
困りごとをじっくりお伺いします。

その中でこれからの方向性をご一緒に見出し、様々な支援  
機関（民間支援機関・公的支援機関）におつなぎしたり、  
連携したりしながら、問題解決や次への一步をサポートします。

◆ 社会福祉士・精神保健福祉士・産業カウンセラー・キャリア  
コンサルタント・臨床心理士など、さまざまな資格をもつ相談  
員と一緒に考えていきます。

### 《家庭訪問・アウトリーチ》

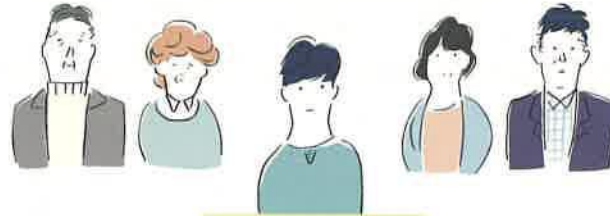
センターまで来所できないご事情のある方にはご家庭やそのほか  
ご本人が安心してお会いできる場所までお伺いします。

### 《同行支援》

専門の支援期間へは、センター  
の相談員が同行することもでき  
ます。



## 相談の流れ



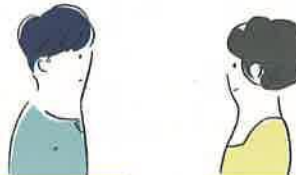
ご本人/ご家族

さまざまな悩みをお持ちの  
名古屋市在住の

子ども・若者(概ね39歳まで)とその保護者の方など

### 相談

## 名古屋市子ども・若者総合相談センター



ご本人/ご家族

相談員

民間支援団体・公的支援機関へつなぎます



## よりそいサポーター

センターには、さまざまな得意分野をもった  
よりそいサポーター（ボランティア）がいます。  
専門家としてではなく、同じ地域で共に暮らす大人として、  
一緒に悩み・考え・行動しています。  
センターの相談員と一緒にさまざまな応援をします。

- ◆ 家庭訪問、アウトリーチ
- ◆ 支援機関や行政窓口への同行
- ◆ 面談、おしゃべり
- ◆ 勉強や資格取得の応援
- ◆ 趣味やチャレンジの応援



※よりそいサポーターは登録制です。

事前研修やフォローアップ研修などにより、子ども若者支援  
に関するマインドやスキルを学んでいます。



### 「学ぶこと」を あきらめないために

学校復帰のための支援機関や、  
その他教育・学習支援など、ひ  
とひとり合った学びをサポート  
する機関におつなぎします。

学習支援



フリースクール

### 毎日の安心した 「暮らし」のために

日常の具体的な困りごとをサポート  
する機関におつなぎします。

金銭管理、  
家事支援



### 自分らしく人と かかわれる場所

家庭以外に日中を過ごす場所や、  
同じ悩みを持つ方々との交流の  
場などにおつなぎします。

地域活動支援事業



居場所事業、  
親の会・当事者会

### 「はたらく」ことへの一步を 踏み出すために

今のあなたに合った「はたらく方」  
を一緒に考え、そのためのトレ  
ーニングやサポートができる機関に  
おつなぎします。

コミュニケーション等の  
トレーニング

個別  
キャリアカウンセリング



### 「こころ」「からだ」の 調子を整えるために

あなたのお悩みや状況に合わせ  
て、医療機関やカウンセリングを  
受けられる機関などをご紹介し  
たり、一緒にお探したりします。

あなたやご家族の  
不安や状況に応じた  
医療機関や  
カウンセリングルーム

