

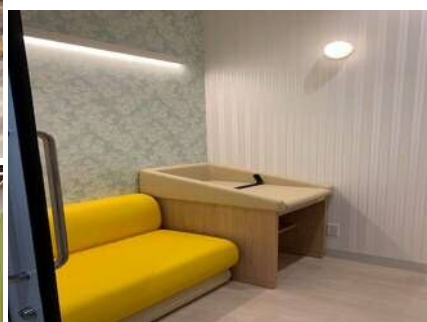
子育て支援企業の情報

認定番号	177	初認定年度	平成29年度
企業名	愛知スズキ販売株式会社		
本社所在地	名古屋市昭和区滝子通1丁目14番地		
名古屋市内の事業所所在地 (代表を一事業所のみ)	同上		
電話番号	052-871-7301		
従業員数 (2020年12月01日現在)	全体	275人	(内女性 61人)
	市内	133人	(内女性 36人)
業種	小売業		
事業内容	自動車販売(新車・中古車)、車検、点検		
子育て支援の取組に関する企業のWebサイトのURL(外部リンク)	https://www.suzuki.co.jp/dealer/aichi-suzuki/		

子育て支援の取組PR

当社では、社員ひとり一人が持つ個々の力を最大限発揮できることを目指し、子育て支援制度をはじめ両立支援制度の整備を行ってきました。当社が所属するATグループでは、2019年より企業主導型保育園との共同利用契約を結び、復帰支援を後押しする新しい取り組みもスタートしました。2020年12月現在では、県内15か所もの保育園と契約をしています。さらに、制度面だけではなく産休・育休取得にあたっては必ず上司との複数回にわたる面談を実施し、社員が安心して産休・育休を取得できる組織風土の醸成にも力を入れています。また、こどもが参加する地域行事への協賛や愛知スズキ全店が「こども110番の家」への登録をしており、地域の子育て支援活動にも積極的に参加をしております。今後もコンパクトカーをメインに取り扱う企業として、子育て支援に力を入れて参ります。

※特に日付の指定のないものは令和3年1月時点の状況を掲載しています。



こども110番の家(愛知スズキオリジナル看板) キッズコーナー(全店舗)・お客様用授乳室の設置(一部店舗)