

第 1 部 保護者アンケート結果

第1部 保護者アンケート結果

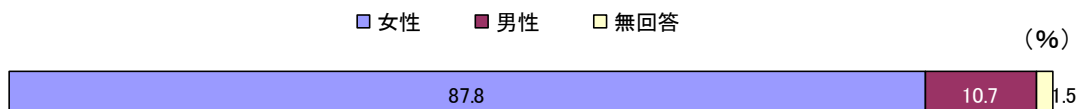
第1章 回答者属性（フェース項目）の概要

性別 F1

あなたの性別をお答えください。

回答者は女性が約9割を占めている。

回答数 = 3,649

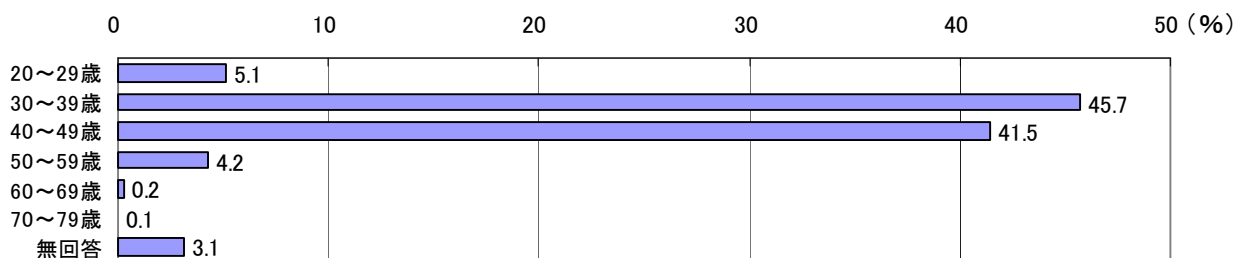


年齢 F2

あなたの年齢をお答えください。

30代が45.7%、40代が41.5%であり、87.2%を占める。

回答数 = 3,649

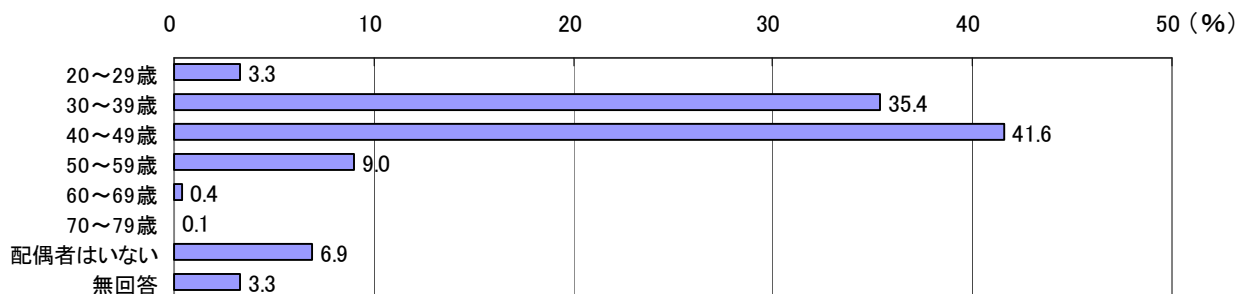


配偶者の年齢 F3

あなたの配偶者の年齢をお答えください。

配偶者の年齢は30代が35.4%、40代が41.6%であり、合わせて77.0%を占める。

回答数 = 3,649

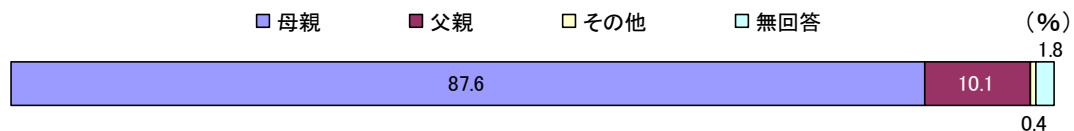


子どもから見た続柄 F4

あて名のお子さんから見た続柄をお答えください。

子との続柄は回答者の性別と同様に母親が約9割を占めている。

回答数 = 3,649

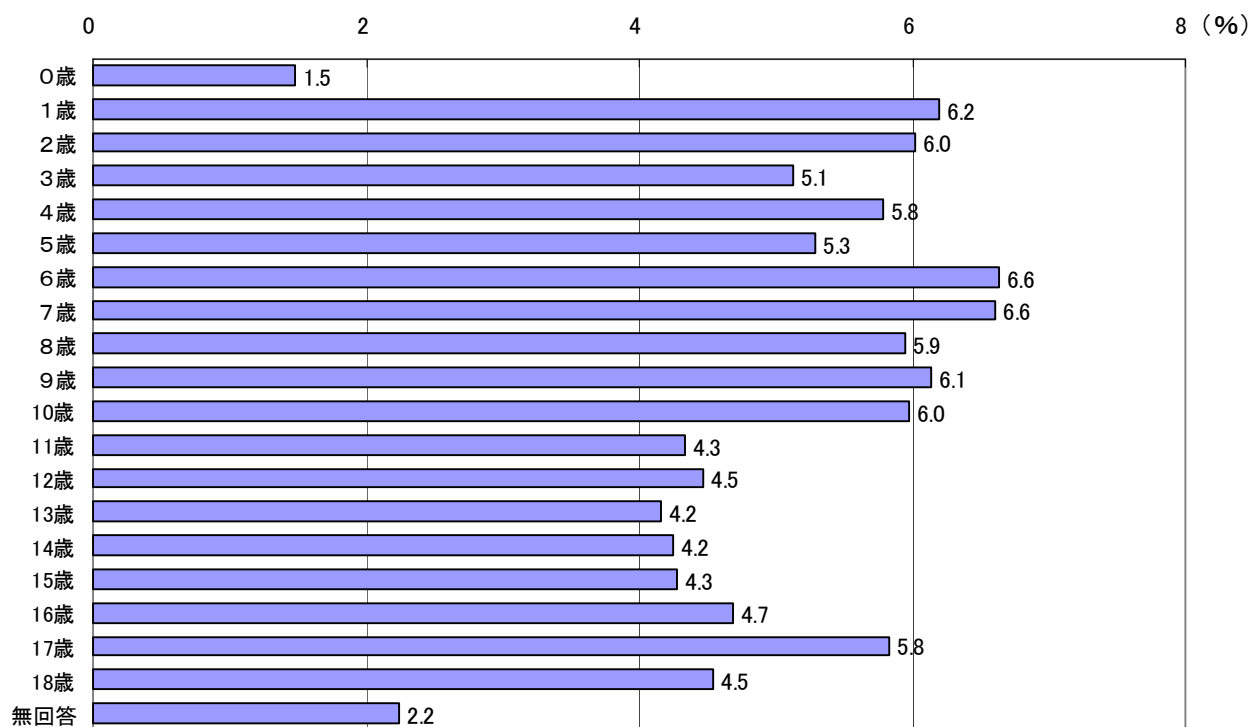


子どもの生年月日 F5

あて名のお子さんの生年月日をお答えください。

各年齢ともに5%前後の構成であり、10歳までの子どもを有する回答割合が全体の61.1%を占めている（子どもの年齢は平成20年10月現在で判定）。

回答数 = 3,649

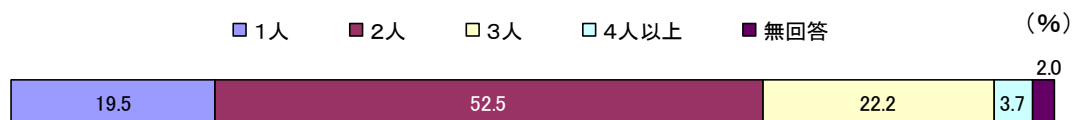


きょうだいの数 F6

あて名のお子さんは何人きょうだいですか（本人含む）。

回答数 = 3,649

2人兄弟が52.5%を占めている。

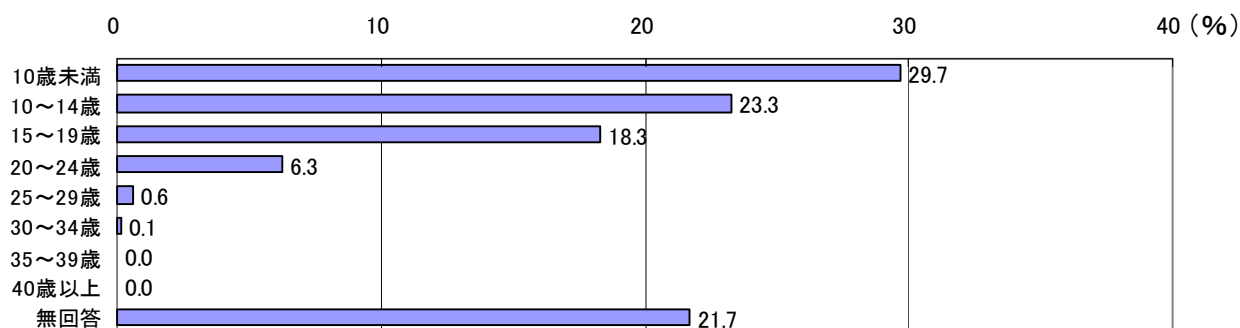


一番上のお子さんと下のお子さんの年齢を記入してください。

【一番上のお子さんの年齢】

10歳未満が29.7%、10～14歳が23.3%、15～19歳が18.3%である。

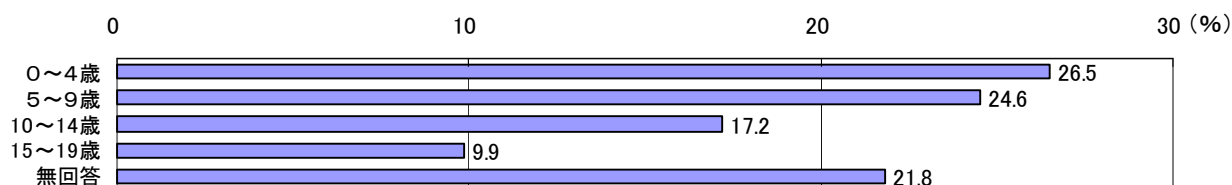
回答数 = 3,649



【一番下のお子さんの年齢】

4歳未満が26.5%、5～9歳が24.6%、10～14歳が17.2%である。

回答数 = 3,649

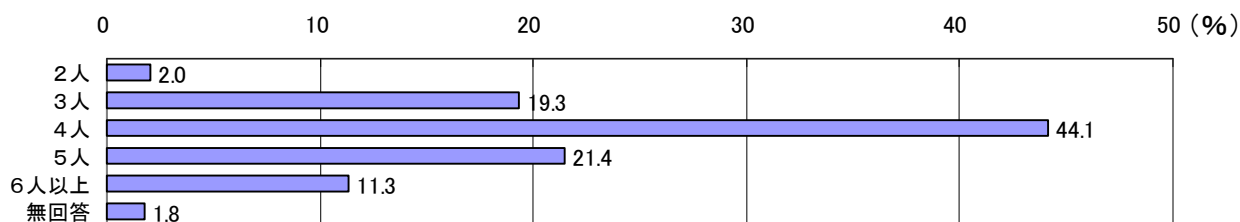


同居されている方 F7

あて名のお子さんと同居されている方についてお聞きます（あて名のお子さんも含む）。
同居されているのは、合計何人ですか。

4人が最も多く44.1%、5人が21.4%、3人が19.3%、6人以上が11.3%である。
また、2人が2.0%である。

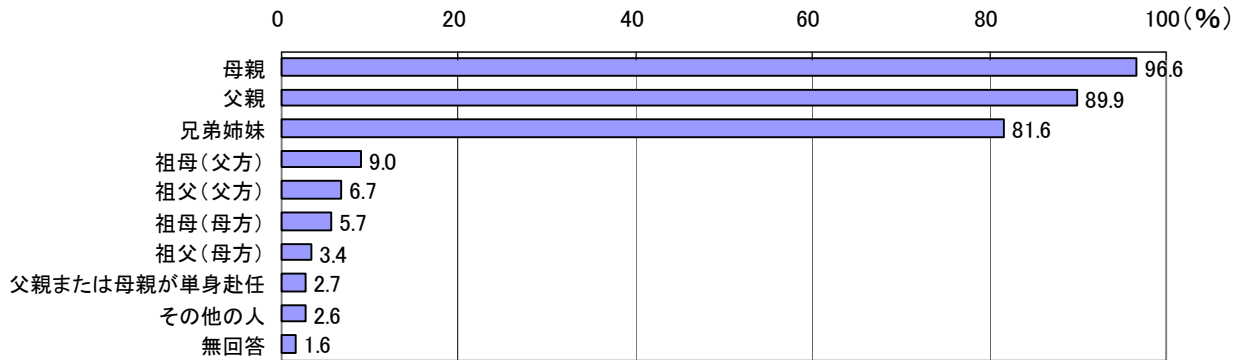
回答数 = 3,649



あて名のお子さんと同居されている方を記入してください。(複数回答)。

同居の家族は、母親 96.6%、父親 89.9%、兄弟姉妹 81.6%の他、父方祖母 9.0%、父方祖父 6.7%、母方祖母 5.7%、母方祖父 3.4%である。また、父親または母親の単身赴任が 2.7%である。

回答数 = 3,649 合計 = 10,941

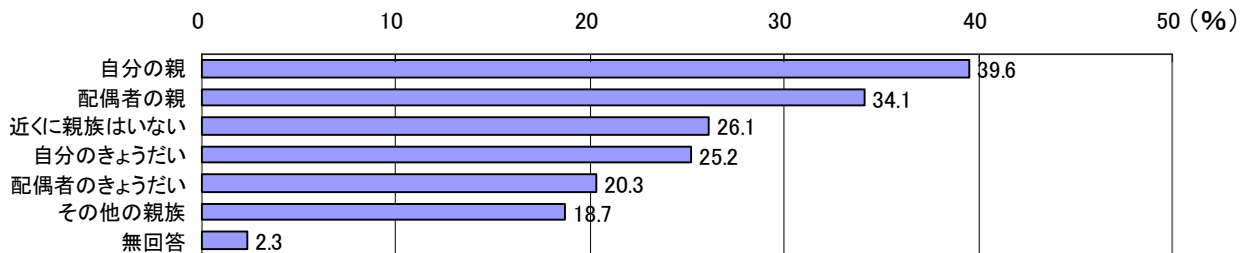


近くに住む親族 F8

あなたのお住まいの近くに親族はお住まいですか。(複数回答)。

親族の近居は、自分の親 39.6%、配偶者の親 34.1%、自分の兄弟 25.2%、配偶者の兄弟 20.3%の順に多い。また、近くに親族がない割合は 26.1%である。

回答数 = 3,649 合計 = 6,066

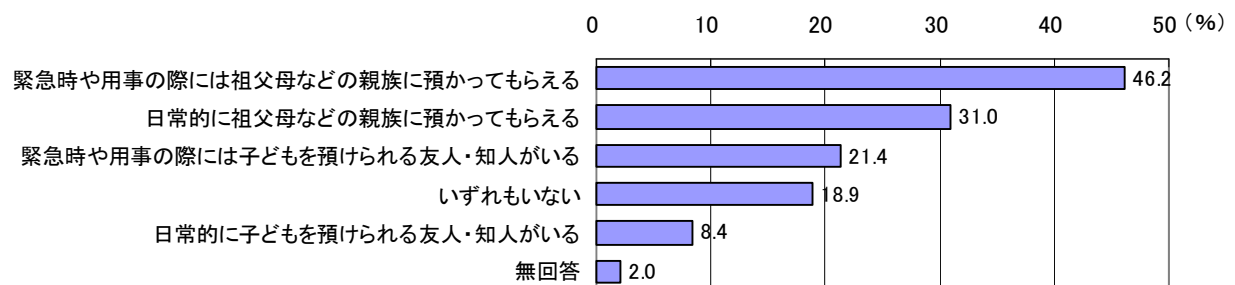


預かってもらえる人 F9

日頃、あて名のお子さんを預かってもらえる人はいますか。(複数回答)

日頃、子どもを預けられるのは、緊急時親族 46.2%、日常的親族 31.0%、緊急時友人 21.4%、いずれも無 18.9%、日常的友人 8.4%の構成である。

回答数 = 3,649 合計 = 4,669

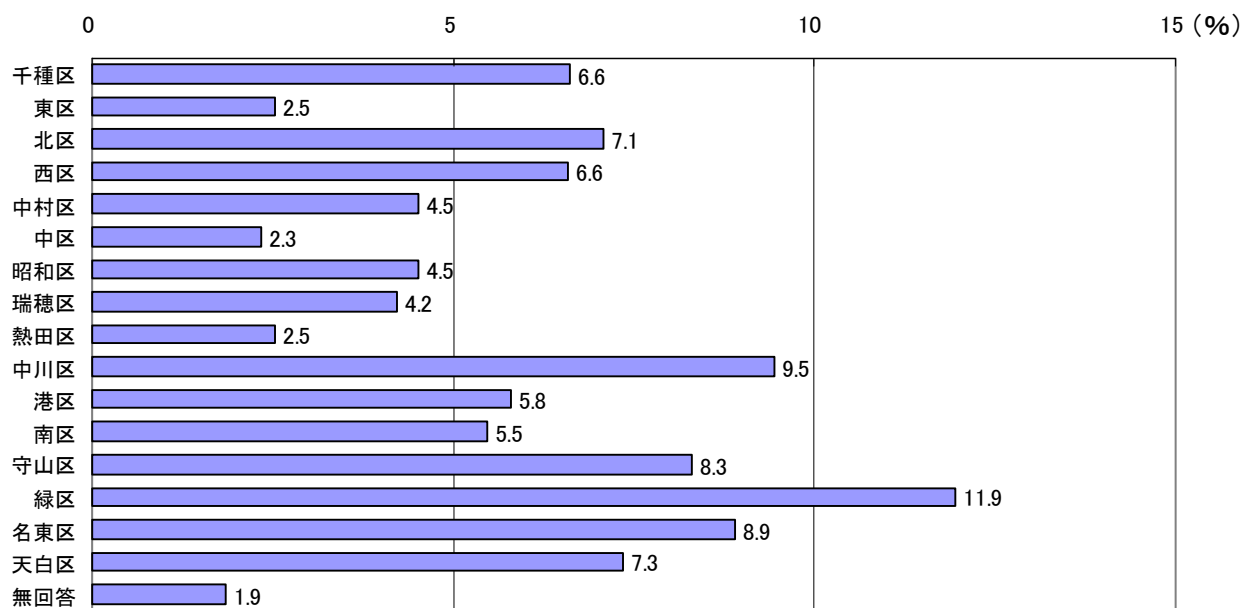


お住まいの区 F10

あなたのお住まいの区をお答えください。

緑区が最も多く 11.9%、次は中川区が 9.5%、名東区が 8.9%である。

回答数 = 3,649

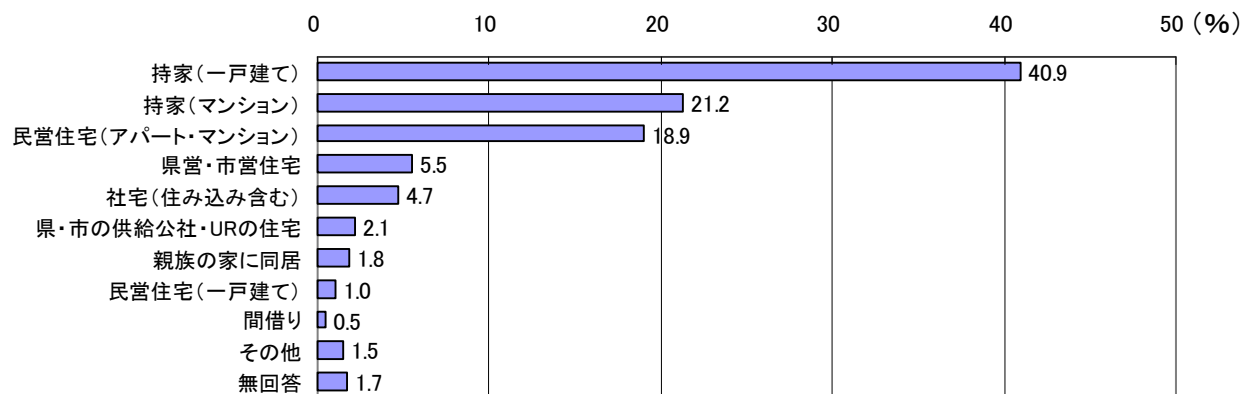


お住まい F11

あなたのお住まいについてお答えください。

持家が全体の 6 割を占めており、持家一戸建て 40.9%、持家マンション 21.2%、民間集合住宅 18.9%の順に多くなっている。

回答数 = 3,649



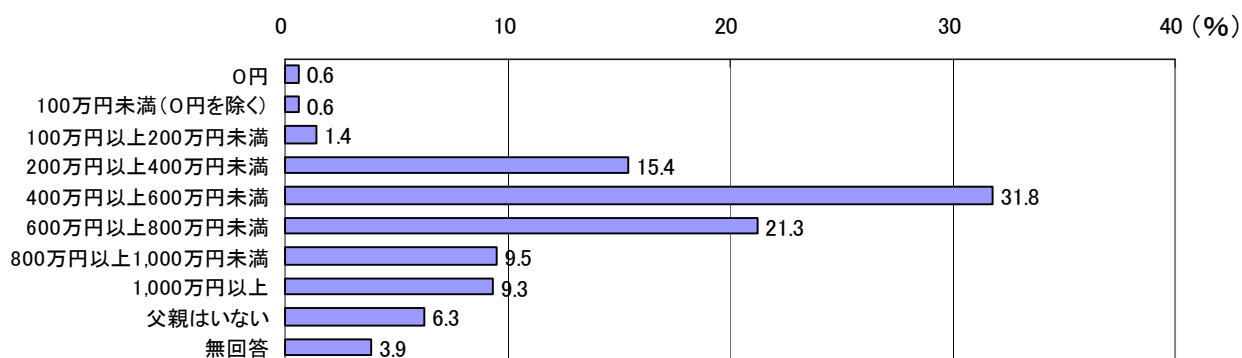
ご両親の年収 F12

あて名のお子さんのご両親の年収についてお答えください。

父親の年収

父親の年収は 400 万以上 600 万未満が 31.8%と最も多く、次いで 600 万以上 800 万未満が 21.3%、200 万以上 400 万未満が 15.4%である。なお、1,000 万円以上が 9.3%である。

回答数 = 3,649



母親の年収

母親の年収は、0(無収入)が 38.0%と最も多く、100 万未満が 26.1%、100 万以上 200 万円未満が 8.7%、200 万以上 400 万円未満が 7.9%である。

回答数 = 3,649

