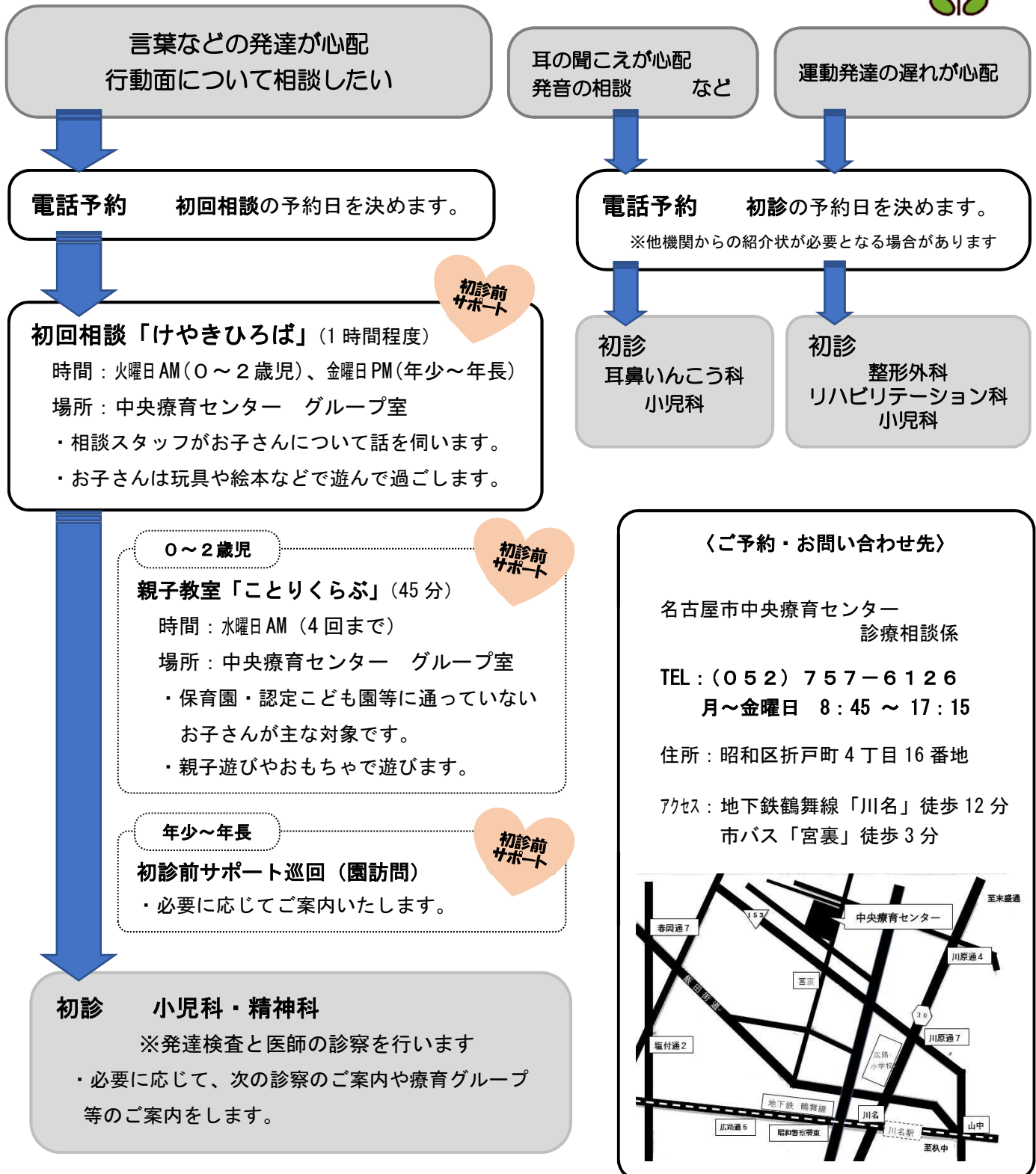


就学前のお子さんの 初診予約のご案内

お子さんの成長や発達についての相談や診察をご希望の方は、下記の連絡先にお電話ください。お子さんの年齢や状態に応じて、予約をお取りします。



〈ご予約・お問い合わせ先〉

名古屋市中央療育センター
診療相談係

TEL：(052) 757-6126
月～金曜日 8:45～17:15

住所：昭和区折戸町4丁目16番地

アクセス：地下鉄鶴舞線「川名」徒歩12分
市バス「宮裏」徒歩3分

