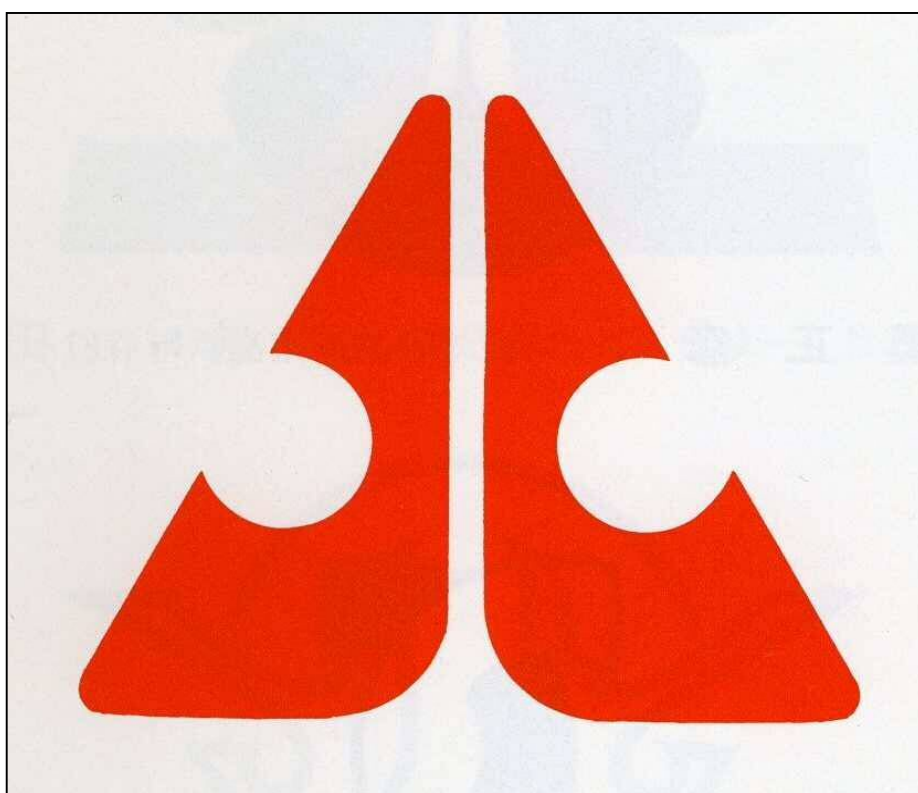
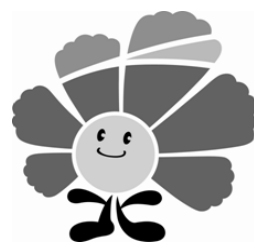


北区の世帯数と人口

—令和 5 年 人口動向調査—



名古屋市北区役所



区の花 コスモス
デザインマーク キタッコ

(利用上の注意)

1 世帯数と人口について

- (1) 昭和55年以前及び60年、平成2年、7年、12年、17年、22年、27年、令和2年の世帯数と人口は、各年とも国勢調査の結果による。
- (2) 平成24年7月9日に、外国人登録法が廃止され、住民基本台帳法の一部が改正された。
この法改正に伴い、世帯数と外国人人口の取扱を変更したため人口の集計方法に変更が生じた。
法改正前と法改正後の世帯数と人口、社会動態で数字の連続性がないことに注意されたい。
- (3) 前記(1)を除く年の世帯数と人口は、国勢調査結果を基礎とし、毎月の住民基本台帳人口の異動者数を加減して推計したものである。(平成24年7月中の集計までは、毎月の外国人登録人口の異動数も加減して集計した。)ただし、表8及び表9の年齢10歳別人口については公簿人口(平成24年7月中までは住民基本台帳と外国人登録の数の合計値)である。
- (4) 表10及び表11の人口動態(出生、死亡、転入、転出)に関する数値は、人口動向調査の結果である。このため、国勢調査年においては人口動態の数値を前年10月1日現在の人口に加えても一致しないことがある。
- (5) 昭和55年国勢調査以降、会社等の独身寮などに居住する単身者については、1人1人をそれぞれ1世帯とすることになった。(従来は、棟ごとにまとめて1つの世帯)

2 その他

数値の端数処理は、四捨五入としたため、内訳と計が一致しない場合がある。

目 次

1. 北区のあらまし	1
2. 名古屋市の世帯数と人口	
名古屋市の区別世帯数と人口【表1】	2
3. 北区の世帯数と人口	
世帯数と人口の推移【表2】	3
世帯数と人口の推移(図1)	4
年齢各歳別人口【表3】	5
人口ピラミッド(図2)	6
年齢(3区分)別人口比率の推移(図3)	6
4. 北区の学区別世帯数と人口	
学区別世帯数と人口【表4】	7
学区別世帯数(図4)	8
学区別人口(図5)	8
毎月1日現在の学区別世帯数と人口【表5】	9
学区別世帯数の推移【表6】	11
学区別世帯数の推移(図6)	12
学区別人口の推移【表7】	13
学区別人口の推移(図7)	14
学区別年齢10歳別 公簿人口【表8】	15
学区別年齢(3区分)別人口比率(図8)	16
5. 北区の町・丁目(大字)別、年齢10歳別 公簿人口	
町・丁目(大字)別の世帯数と人口【表9】	17
6. 北区の人口動向	
自然増加【表10】	21
社会増加【表11】	21
出生・死亡・自然増加の推移(図9)	22
転入・転出・社会増加の推移(図10)	22
転入・転出先別移動者数(県内)【表12】	23
転入・転出先別移動者数(県外)【表13】	24
転入者の地域別構成比(図11)	25
転出者の地域別構成比(図12)	25

1. 北区のあらまし

明治22年10月 1日 市制施行。

昭和19年 2月11日 北区設置。

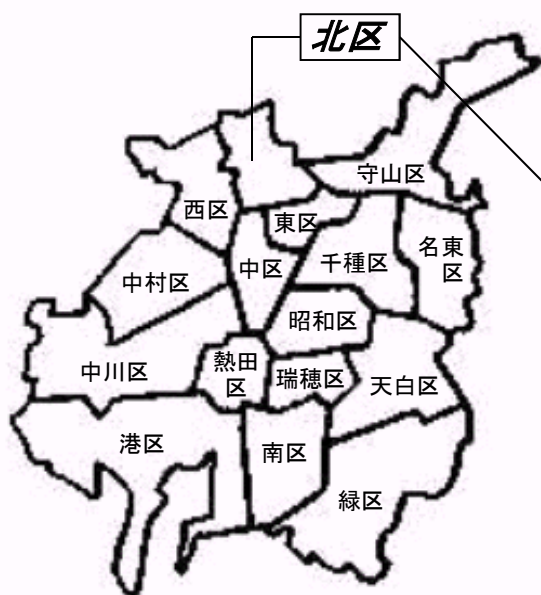
東区から飯田・下飯田・杉村・大杉・清水の5学区、
西区からは金城・城北の2学区をあわせて北区が誕生。

昭和21年 4月15日 東区六郷学区が北区へ編入。

昭和26年 1月12日 中区と北区との区域変更にもない名城町・城北新町
を編入。

昭和30年10月 1日 西春日井郡楠村が名古屋市に合併。北区に編入され、
楠支所を設置。

【名古屋市行政区位置図】



【学区位置図】



	創設当時 昭和19. 2. 22	令和5. 10. 1 現在
面積 (km ²)	10. 47	17. 53
世帯数 (世帯)	18, 295	81, 278
人口 (人)	85, 946	161, 250

2. 名古屋市の世帯数と人口

【表1】 名古屋市の区別世帯数と人口

(令和5年10月1日現在)

区 別	面 積 (Km ²)	世帯数 (世帯)	人 口			性 比 (女=100)	1世帯 あたり 人 口 (人)	人口密度 (人/Km ²)	令和4年 10月1日現在 人 口 (人)	人口増減数 (人) R4~ R5年	人口増減率 (%) R4~ R5年
			総 数 (人)	男 (人)	女 (人)						
全 市	326.50	1,156,744	2,326,683	1,141,893	1,184,790	96.4	2.01	7,126	2,325,778	905	0.0
千種区	18.18	88,652	165,101	80,087	85,014	94.2	1.86	9,081	164,933	168	0.1
東 区	7.71	47,946	86,711	41,491	45,220	91.8	1.81	11,247	85,715	996	1.2
北 区	17.53	81,278	161,250	78,367	82,883	94.6	1.98	9,199	161,812	-562	-0.3
西 区	17.93	76,944	151,108	74,489	76,619	97.2	1.96	8,428	151,028	80	0.1
中村区	16.30	78,061	140,093	70,788	69,305	102.1	1.79	8,595	138,989	1,104	0.8
中 区	9.38	70,055	99,348	49,198	50,150	98.1	1.42	10,591	96,400	2,948	3.1
昭和区	10.94	56,189	108,361	53,275	55,086	96.7	1.93	9,905	108,129	232	0.2
瑞穂区	11.22	52,361	107,690	51,408	56,282	91.3	2.06	9,598	107,715	-25	0.0
熱田区	8.20	35,021	67,084	33,455	33,629	99.5	1.92	8,181	66,783	301	0.5
中川区	32.02	103,739	217,934	107,591	110,343	97.5	2.10	6,806	218,262	-328	-0.2
港 区	45.69	65,101	140,922	70,730	70,192	100.8	2.16	3,084	141,510	-588	-0.4
南 区	18.46	63,061	131,459	66,674	64,785	102.9	2.08	7,121	132,298	-839	-0.6
守山区	34.01	77,229	176,854	85,918	90,936	94.5	2.29	5,200	177,224	-370	-0.2
緑 区	37.91	104,252	247,701	121,142	126,559	95.7	2.38	6,534	248,334	-633	-0.3
名東区	19.45	77,325	162,307	77,506	84,801	91.4	2.10	8,345	162,884	-577	-0.4
天白区	21.58	79,530	162,760	79,774	82,986	96.1	2.05	7,542	163,762	-1,002	-0.6

注1) 面積は、国土交通省国土地理院「令和5年全国都道府県市区町村別面積調(10月1日時点)」による。

注2) 本表の数値は、令和2年国勢調査結果を基礎とし、毎月の住民基本台帳人口の異動数を加減して推計したものである。

3. 北区の世帯数と人口

【表2】 世帯数と人口の推移

(各年10月1日現在)

年	面積 (Km ²)	世帯数 (世帯)	人 口			性 比 (女=100)	1世帯 あたり 人 口	人 口 密 度 (人/Km ²)
			総数 (人)	男 (人)	女 (人)			
昭和 19 年	10.47	18,295	85,946	40,839	45,107	90.5	4.70	8,209
25	11.07	17,131	78,242	38,155	40,087	95.2	4.57	7,068
30	17.57	24,107	111,711	54,735	56,976	96.1	4.63	6,358
35	17.57	34,188	146,799	72,699	74,100	98.1	4.29	8,355
40	17.57	45,306	176,650	88,484	88,166	100.4	3.90	10,054
45	17.57	51,717	179,803	90,121	89,682	100.5	3.48	10,234
50	17.57	57,017	182,610	90,696	91,914	98.7	3.20	10,393
52	17.61	57,907	183,747	90,797	92,950	97.7	3.17	10,434
55	17.61	59,848	179,266	88,302	90,964	97.1	3.00	10,180
56	17.62	59,735	177,717	87,484	90,233	97.0	2.98	10,086
57	17.62	60,435	177,678	87,454	90,224	96.9	2.94	10,084
58	17.62	60,767	176,817	86,843	89,974	96.5	2.91	10,035
59	17.62	61,249	176,562	86,556	90,006	96.2	2.88	10,021
60	17.62	60,674	175,827	86,193	89,634	96.2	2.90	9,979
61	17.62	61,391	175,897	86,251	89,646	96.2	2.87	9,983
62	17.62	61,766	175,091	85,993	89,098	96.5	2.83	9,937
63	17.55	61,770	173,548	85,275	88,273	96.6	2.81	9,889
平成 元 年	17.55	62,231	172,826	85,017	87,809	96.8	2.78	9,848
2	17.55	63,267	172,559	84,854	87,705	96.7	2.73	9,832
3	17.55	64,239	172,999	85,012	87,987	96.6	2.69	9,857
4	17.55	65,357	173,590	85,336	88,254	96.7	2.66	9,891
5	17.55	65,997	173,457	85,188	88,269	96.5	2.63	9,884
6	17.56	66,213	172,451	84,660	87,791	96.4	2.60	9,821
7	17.56	66,983	171,582	84,222	87,360	96.4	2.56	9,771
8	17.56	67,599	170,718	83,774	86,944	96.4	2.53	9,722
9	17.56	68,250	170,030	83,449	86,581	96.4	2.49	9,683
10	17.56	69,095	169,925	83,373	86,552	96.3	2.46	9,677
11	17.56	69,316	168,969	82,857	86,112	96.2	2.44	9,622
12	17.56	69,101	167,640	82,081	85,559	95.9	2.43	9,547
13	17.56	69,607	167,027	81,696	85,331	95.7	2.40	9,512
14	17.56	70,164	166,924	81,545	85,379	95.5	2.38	9,506
15	17.56	70,733	166,619	81,342	85,277	95.4	2.36	9,489
16	17.56	71,483	166,515	81,170	85,345	95.1	2.33	9,483
17	17.56	71,782	166,441	81,240	85,201	95.4	2.32	9,478
18	17.56	72,535	166,173	81,017	85,156	95.1	2.29	9,463
19	17.56	73,347	166,088	81,085	85,003	95.4	2.26	9,458
20	17.56	73,862	165,776	80,825	84,951	95.1	2.24	9,441
21	17.55	74,851	166,054	81,059	84,995	95.4	2.22	9,462
22	17.55	74,641	165,785	80,534	85,251	94.5	2.22	9,446
23	17.55	74,749	164,897	79,982	84,915	94.2	2.21	9,396
24	17.55	73,745	164,018	79,477	84,541	94.0	2.22	9,346
25	17.55	74,335	163,843	79,347	84,496	93.9	2.20	9,336
26	17.55	74,680	163,044	78,797	84,247	93.5	2.18	9,290
27	17.53	75,428	163,579	79,474	84,105	94.5	2.17	9,331
28	17.53	76,422	163,697	79,505	84,192	94.4	2.14	9,338
29	17.53	77,216	163,638	79,508	84,130	94.5	2.12	9,335
30	17.53	78,284	163,712	79,591	84,121	94.6	2.09	9,339
令和 元 年	17.53	79,409	163,555	79,492	84,063	94.6	2.06	9,330
2	17.53	79,169	162,956	79,185	83,771	94.5	2.06	9,296
3	17.53	79,834	162,621	79,093	83,528	94.7	2.04	9,277
4	17.53	80,568	161,812	78,768	83,044	94.9	2.01	9,231
5	17.53	81,278	161,250	78,367	82,883	94.6	1.98	9,199

注1) 昭和19年については同年2月22日現在の世帯数と人口。本表で掲げる昭和25、30、35、40、45、50、55、60年、平成2、7、12、17、22、27年、令和2年の世帯数と人口は、国勢調査の結果による。

注2) 上記以外の年は、本市で推計した世帯数と人口である。

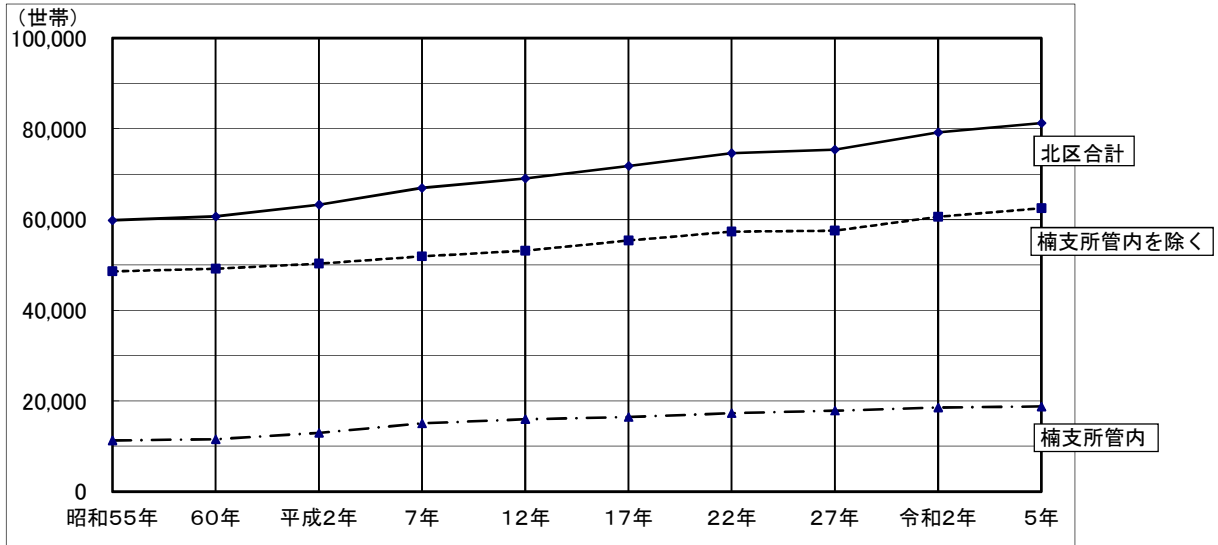
注3) 平成24年7月の法改正に伴う外国人人口の取扱変更に伴う数値変動が含まれている。

注4) 昭和52年、昭和63年、平成6年の面積変更は国土交通省の再計測、昭和56年の面積変更は東区との一部境界変更、平成21年の面積変更は国土交通省の区別面積修正、平成27年の面積変更は国土交通省の面積の計測方法変更によるものである。

(図1) 世帯数と人口の推移

《世帯数》

(各年10月1日現在)

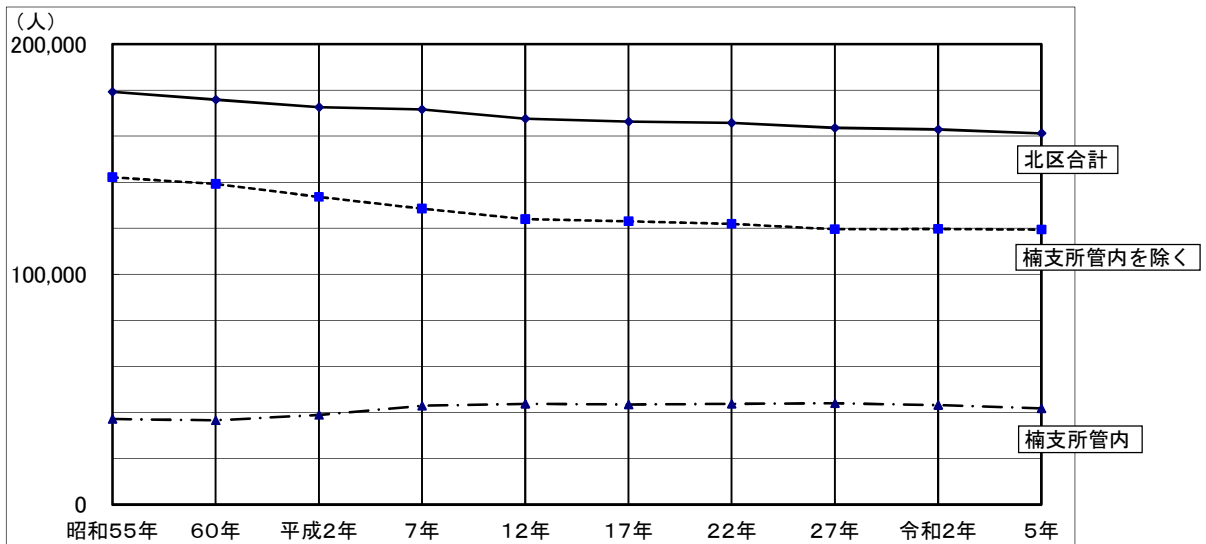


(単位：世帯)

		昭和55年	60年	平成2年	7年	12年	17年	22年	27年	令和2年	5年
北区合計		59,848	60,674	63,267	66,983	69,101	71,782	74,641	75,428	79,169	81,278
内訳	楠支所管内を除く	48,563	49,138	50,302	51,890	53,121	55,339	57,320	57,543	60,631	62,486
	楠支所管内	11,285	11,536	12,965	15,093	15,980	16,443	17,321	17,885	18,538	18,792

《人口》

(各年10月1日現在)



(単位：人)

		昭和55年	60年	平成2年	7年	12年	17年	22年	27年	令和2年	5年
北区合計		179,266	175,827	172,559	171,582	167,640	166,441	165,785	163,579	162,956	161,250
内訳	楠支所管内を除く	142,134	139,215	133,633	128,594	123,931	122,967	121,977	119,568	119,783	119,409
	楠支所管内	37,132	36,612	38,926	42,988	43,709	43,474	43,808	44,011	43,173	41,841

【表3】 年齢各歳別人口

(単位:人)

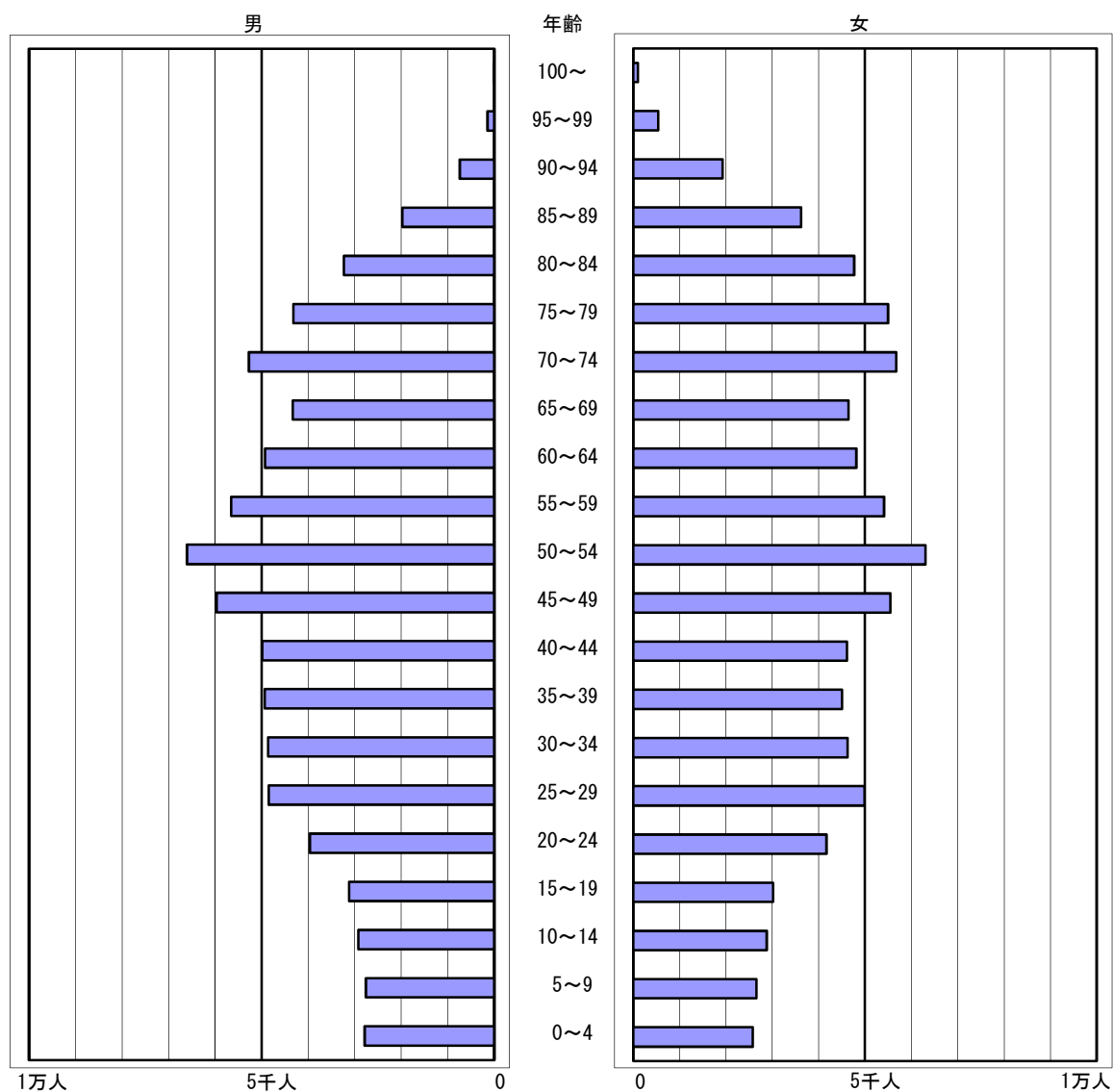
(令和5年10月1日現在)

年齢別	総数	男	女	年齢別	総数	男	女
総数	161,250	78,367	82,883				
0～4歳	5,358	2,783	2,575	65～69歳	8,972	4,333	4,639
0	1,062	538	524	65	1,912	932	980
1	1,069	568	501	66	1,723	820	903
2	1,072	563	509	67	1,736	855	881
3	1,075	579	496	68	1,828	888	940
4	1,080	535	545	69	1,773	838	935
5～9歳	5,421	2,762	2,659	70～74歳	10,952	5,276	5,676
5	1,038	516	522	70	1,871	942	929
6	1,076	570	506	71	1,992	962	1,030
7	1,089	562	527	72	2,148	1,028	1,120
8	1,120	557	563	73	2,360	1,119	1,241
9	1,098	557	541	74	2,581	1,225	1,356
10～14歳	5,806	2,924	2,882	75～79歳	9,812	4,318	5,494
10	1,119	551	568	75	2,658	1,203	1,455
11	1,120	577	543	76	2,272	1,002	1,270
12	1,213	624	589	77	1,384	629	755
13	1,163	587	576	78	1,601	714	887
14	1,191	585	606	79	1,897	770	1,127
15～19歳	6,138	3,117	3,021	80～84歳	7,999	3,231	4,768
15	1,238	627	611	80	1,739	717	1,022
16	1,230	646	584	81	1,761	758	1,003
17	1,173	580	593	82	1,750	709	1,041
18	1,225	642	583	83	1,508	567	941
19	1,272	622	650	84	1,241	480	761
20～24歳	8,134	3,965	4,169	85～89歳	5,598	1,976	3,622
20	1,332	654	678	85	1,252	480	772
21	1,500	751	749	86	1,264	470	794
22	1,682	856	826	87	1,136	380	756
23	1,711	790	921	88	1,046	357	689
24	1,909	914	995	89	900	289	611
25～29歳	9,842	4,848	4,994	90～94歳	2,672	744	1,928
25	1,937	957	980	90	710	215	495
26	2,016	985	1,031	91	675	180	495
27	1,887	924	963	92	500	142	358
28	2,064	1,044	1,020	93	436	123	313
29	1,938	938	1,000	94	351	84	267
30～34歳	9,485	4,862	4,623	95～99歳	686	146	540
30	1,963	982	981	95	272	68	204
31	1,938	972	966	96	154	35	119
32	1,921	986	935	97	122	26	96
33	1,823	964	859	98	91	14	77
34	1,840	958	882	99	47	3	44
35～39歳	9,439	4,936	4,503	100歳以上	102	5	97
35	1,847	964	883				
36	1,912	994	918				
37	1,795	938	857				
38	1,966	1,042	924				
39	1,919	998	921				
40～44歳	9,599	4,988	4,611				
40	1,921	976	945				
41	1,895	990	905				
42	1,839	971	868				
43	1,979	1,037	942				
44	1,965	1,014	951				
45～49歳	11,519	5,971	5,548				
45	2,132	1,100	1,032				
46	2,176	1,118	1,058				
47	2,322	1,195	1,127				
48	2,339	1,185	1,154				
49	2,550	1,373	1,177				
50～54歳	12,911	6,603	6,308	(再掲)			
50	2,608	1,303	1,305	15歳未満	16,585	8,469	8,116
51	2,594	1,342	1,252	15～64歳	97,872	49,869	48,003
52	2,639	1,372	1,267	65歳以上	46,793	20,029	26,764
53	2,486	1,254	1,232	うち)65～74歳	19,924	9,609	10,315
54	2,584	1,332	1,252	うち)75歳以上	26,869	10,420	16,449
55～59歳	11,065	5,654	5,411	年齢別割合(%)			
55	2,384	1,190	1,194	15歳未満	10.3	10.8	9.8
56	2,314	1,180	1,134	15～64歳	60.7	63.6	57.9
57	1,858	958	900	65歳以上	29.0	25.6	32.3
58	2,273	1,159	1,114	うち)65～74歳	12.4	12.3	12.4
59	2,236	1,167	1,069	うち)75歳以上	16.7	13.3	19.8
60～64歳	9,740	4,925	4,815	年齢中位数	50.0	48.5	51.4
60	2,126	1,085	1,041				
61	1,953	949	1,004	平均年齢	48.7	47.1	50.3
62	1,955	1,012	943				
63	1,857	946	911				
64	1,849	933	916				

注1) 令和2年国勢調査確定値を基礎とし、毎月の住民基本台帳人口の異動数を加減して推計しているため、人口がマイナスの値となる場合がある。
 注2) 年齢不詳補完値である。

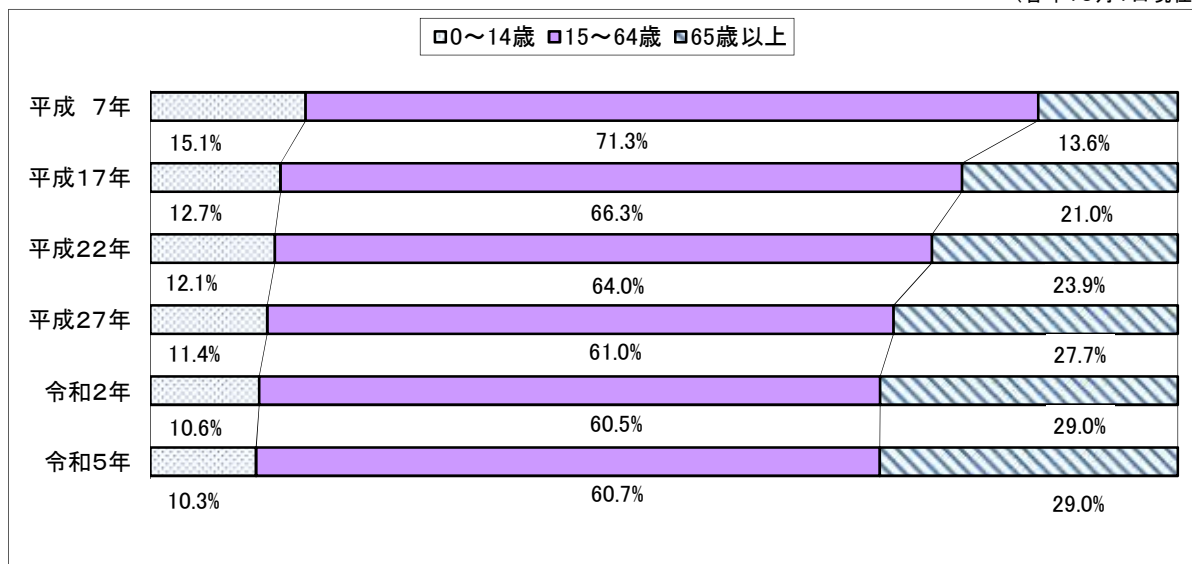
(図2) 人口ピラミッド

(令和5年10月1日現在)



(図3) 年齢(3区分)別人口比率の推移

(各年10月1日現在)



4. 北区の学区別世帯数と人口

【表4】 学区別世帯数と人口

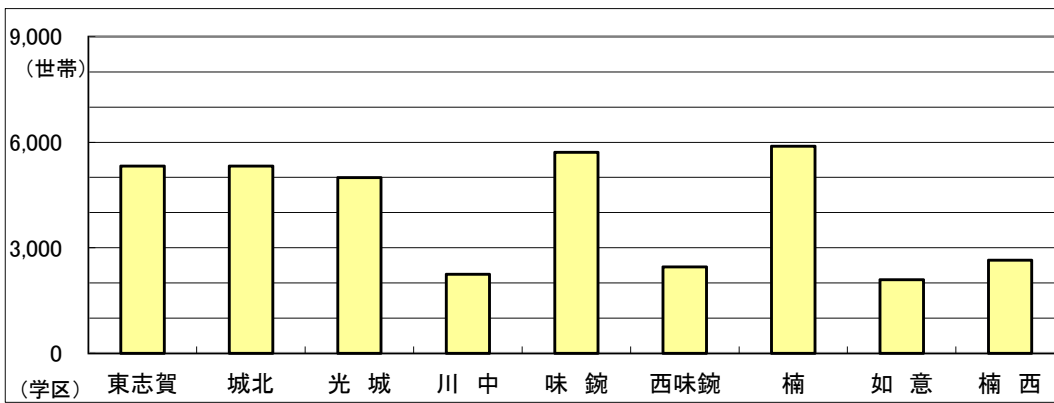
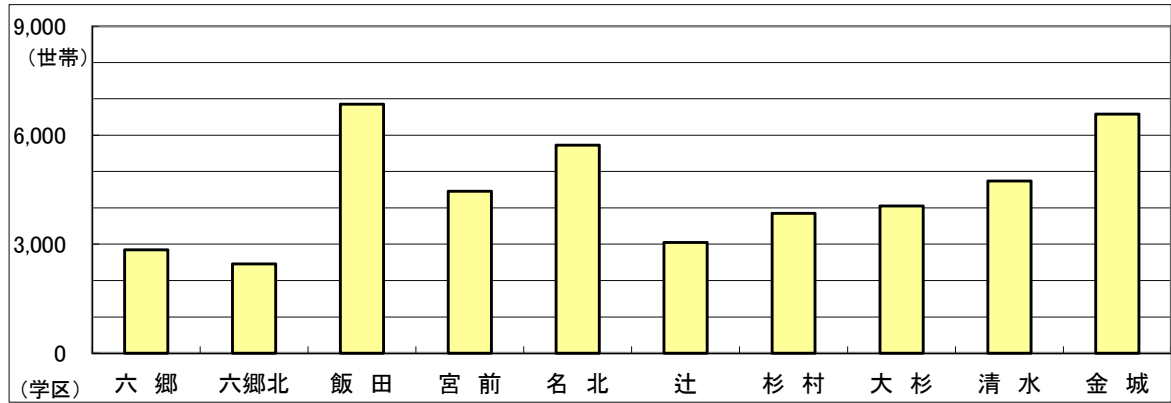
(令和5年10月1日現在)

学区別	面積 (Km ²)	世帯数 (世帯)	人 口			性 比 (女=100)	1世帯 あたり 人 口 (人)	人口密度 (人/Km ²)	令和4年 10月1日現在 人 口 (人)	人口増減数 (人) R4~ R5年	人口増減率 (%) R4~ R5年
			総 数 (人)	男 (人)	女 (人)						
六 郷	0.272	2,846	4,788	2,335	2,453	95.2	1.68	17,603	4,808	-20	-0.4
六郷北	0.339	2,459	4,589	2,265	2,324	97.5	1.87	13,537	4,562	27	0.6
飯 田	0.911	6,852	12,260	5,991	6,269	95.6	1.79	13,458	12,096	164	1.4
宮 前	0.543	4,457	8,191	3,914	4,277	91.5	1.84	15,085	8,337	-146	-1.8
名 北	0.727	5,724	10,568	5,065	5,503	92.0	1.85	14,536	10,552	16	0.2
辻	0.803	3,047	6,168	2,927	3,241	90.3	2.02	7,681	6,228	-60	-1.0
杉 村	0.494	3,850	6,885	3,488	3,397	102.7	1.79	13,937	6,899	-14	-0.2
大 杉	0.611	4,053	7,745	3,800	3,945	96.3	1.91	12,676	7,381	364	4.9
清 水	1.175	4,739	9,128	4,572	4,556	100.4	1.93	7,769	9,089	39	0.4
金 城	1.200	6,581	12,531	6,109	6,422	95.1	1.90	10,443	12,614	-83	-0.7
東志賀	0.739	5,319	9,799	4,624	5,175	89.4	1.84	13,260	9,877	-78	-0.8
城 北	1.505	5,320	11,680	5,578	6,102	91.4	2.20	7,761	11,700	-20	-0.2
光 城	0.811	4,992	10,242	5,047	5,195	97.2	2.05	12,629	10,386	-144	-1.4
川 中	1.177	2,247	4,835	2,353	2,482	94.8	2.15	4,108	4,934	-99	-2.0
小 計	11.307	62,486	119,409	58,068	61,341	94.7	1.91	10,561	119,463	-54	0.0
味 鏡	1.683	5,713	12,742	6,129	6,613	92.7	2.23	7,571	13,051	-309	-2.4
西味鏡	0.690	2,456	5,161	2,445	2,716	90.0	2.10	7,480	5,235	-74	-1.4
楠	2.005	5,886	13,487	6,753	6,734	100.3	2.29	6,727	13,557	-70	-0.5
如意	0.713	2,093	4,713	2,231	2,482	89.9	2.25	6,610	4,707	6	0.1
楠 西	1.132	2,644	5,738	2,741	2,997	91.5	2.17	5,069	5,799	-61	-1.1
小 計	6.223	18,792	41,841	20,299	21,542	94.2	2.23	6,724	42,349	-508	-1.2
北 区 総 計	17.530	81,278	161,250	78,367	82,883	94.6	1.98	9,199	161,812	-562	-0.3

注) 本表の数値は、令和2年国勢調査結果を基礎とし、毎月の住民基本台帳人口の異動数を加減して推計したものである。

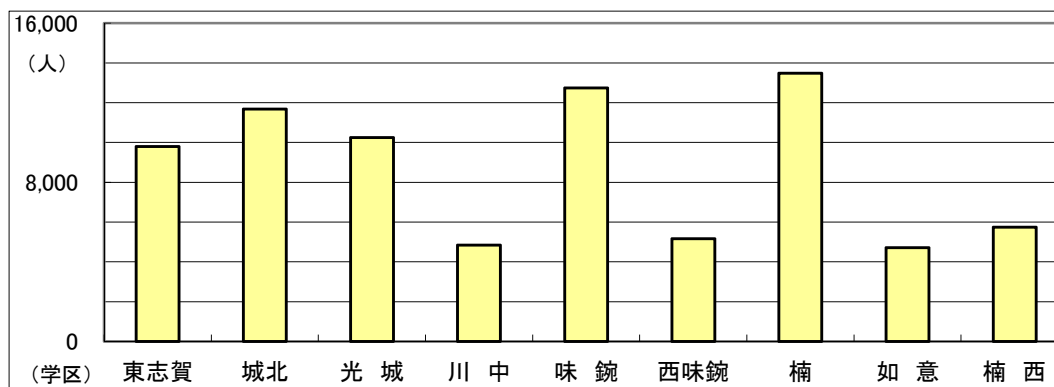
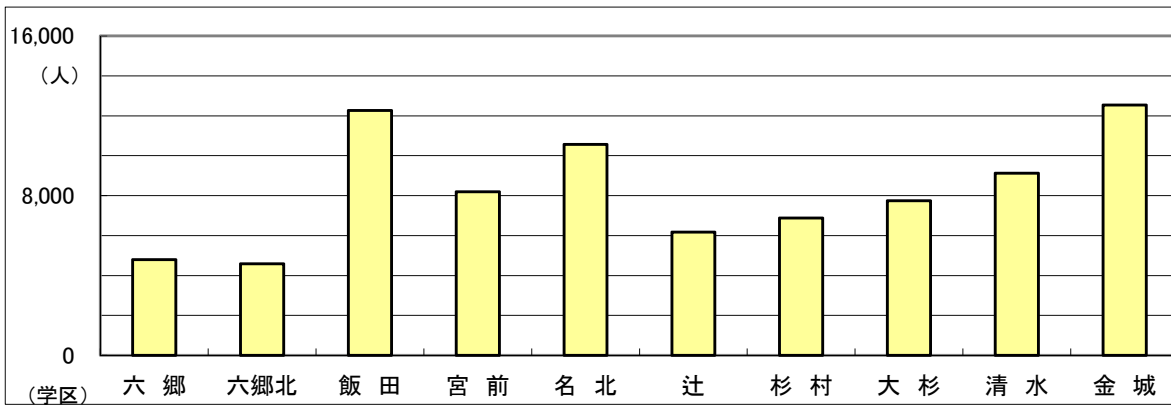
(图4) 学区別世帯数

(令和5年10月1日現在)



(图5) 学区別人口

(令和5年10月1日現在)



【表5】 毎月1日現在の学区別世帯数と人口

世帯数	学区	R4年10月	11月	12月	R5年 1月	2月	3月	4月
	世帯数	六郷	2,808	2,805	2,814	2,826	2,829	2,823
六郷北		2,421	2,418	2,418	2,422	2,407	2,417	2,434
飯田		6,631	6,624	6,655	6,659	6,651	6,653	6,727
宮前		4,516	4,490	4,481	4,479	4,472	4,464	4,444
名北		5,682	5,678	5,688	5,700	5,700	5,718	5,747
辻		3,007	2,997	3,001	2,997	3,009	3,030	3,037
杉村		3,835	3,842	3,842	3,848	3,843	3,840	3,868
大杉		3,843	3,852	3,849	3,858	3,853	3,854	3,869
清水		4,681	4,689	4,681	4,660	4,648	4,643	4,597
金城		6,604	6,588	6,557	6,558	6,567	6,564	6,575
東志賀		5,241	5,231	5,223	5,232	5,228	5,241	5,283
城北		5,291	5,297	5,300	5,294	5,282	5,283	5,290
光城		5,036	5,010	5,014	4,988	5,004	4,976	4,990
川中		2,271	2,271	2,272	2,268	2,259	2,255	2,255
小計		61,867	61,792	61,795	61,789	61,752	61,761	61,948
(世帯)	味鏡	5,809	5,802	5,795	5,789	5,777	5,770	5,779
	西味鏡	2,446	2,450	2,461	2,461	2,442	2,437	2,427
	楠	5,780	5,788	5,766	5,774	5,781	5,797	5,813
	如意	2,040	2,041	2,055	2,057	2,061	2,070	2,081
	楠西	2,626	2,634	2,629	2,620	2,617	2,620	2,628
	小計	18,701	18,715	18,706	18,701	18,678	18,694	18,728
北区総数	80,568	80,507	80,501	80,490	80,430	80,455	80,676	

人口	学区	R4年10月	11月	12月	R5年 1月	2月	3月	4月
	人口	六郷	4,808	4,797	4,809	4,830	4,822	4,808
六郷北		4,562	4,564	4,562	4,560	4,546	4,548	4,562
飯田		12,096	12,093	12,108	12,102	12,083	12,060	12,129
宮前		8,337	8,302	8,274	8,285	8,265	8,242	8,178
名北		10,552	10,565	10,585	10,593	10,590	10,608	10,638
辻		6,228	6,221	6,220	6,197	6,196	6,206	6,192
杉村		6,899	6,900	6,898	6,898	6,888	6,886	6,907
大杉		7,381	7,395	7,389	7,405	7,398	7,369	7,361
清水		9,089	9,111	9,105	9,081	9,058	9,054	8,938
金城		12,614	12,600	12,577	12,583	12,595	12,596	12,600
東志賀		9,877	9,842	9,830	9,826	9,816	9,807	9,825
城北		11,700	11,708	11,705	11,698	11,686	11,682	11,669
光城		10,386	10,351	10,351	10,311	10,310	10,282	10,280
川中		4,934	4,923	4,925	4,912	4,891	4,884	4,864
小計		119,463	119,372	119,338	119,281	119,144	119,032	118,944
(人)	味鏡	13,051	13,034	13,001	12,985	12,942	12,921	12,880
	西味鏡	5,235	5,237	5,253	5,246	5,206	5,179	5,145
	楠	13,557	13,550	13,507	13,497	13,489	13,475	13,438
	如意	4,707	4,703	4,706	4,719	4,734	4,731	4,730
	楠西	5,799	5,797	5,781	5,765	5,757	5,764	5,755
	小計	42,349	42,321	42,248	42,212	42,128	42,070	41,948
北区総数	161,812	161,693	161,586	161,493	161,272	161,102	160,892	

注) 本表の数値は、令和2年国勢調査結果を基礎とし、毎月の住民基本台帳人口の異動数を加減して推計したものである。

R5年 5月	6月	7月	8月	9月	10月	増減数(世帯) R4~R5年	学 区	世 帯 数
2,839	2,843	2,850	2,845	2,849	2,846	38	六 郷	
2,439	2,465	2,466	2,463	2,467	2,459	38	六郷北	
6,782	6,855	6,855	6,870	6,881	6,852	221	飯 田	
4,482	4,483	4,491	4,487	4,482	4,457	-59	宮 前	
5,755	5,758	5,758	5,743	5,747	5,724	42	名 北	
3,036	3,035	3,051	3,052	3,046	3,047	40	辻	
3,867	3,874	3,862	3,873	3,854	3,850	15	杉 村	
3,892	3,907	3,906	3,949	4,049	4,053	210	大 杉	
4,697	4,700	4,702	4,716	4,713	4,739	58	清 水	
6,576	6,581	6,568	6,567	6,577	6,581	-23	金 城	
5,318	5,325	5,312	5,319	5,319	5,319	78	東志賀	
5,316	5,321	5,317	5,312	5,310	5,320	29	城 北	
4,992	5,006	5,007	4,996	4,997	4,992	-44	光 城	
2,254	2,256	2,253	2,246	2,248	2,247	-24	川 中	
62,245	62,409	62,398	62,438	62,539	62,486	619	小 計	
5,759	5,731	5,731	5,722	5,716	5,713	-96	味 鏡	
2,427	2,425	2,424	2,427	2,434	2,456	10	西味鏡	
5,825	5,841	5,858	5,871	5,879	5,886	106	楠	
2,084	2,095	2,107	2,107	2,103	2,093	53	如 意	
2,636	2,625	2,610	2,627	2,629	2,644	18	楠 西	
18,731	18,717	18,730	18,754	18,761	18,792	91	小 計	
80,976	81,126	81,128	81,192	81,300	81,278	710	北区総数	

R5年 5月	6月	7月	8月	9月	10月	増減数(世帯) R4~R5年	学 区	人 口
4,803	4,808	4,808	4,799	4,800	4,788	-20	六 郷	
4,559	4,594	4,596	4,594	4,600	4,589	27	六郷北	
12,166	12,234	12,231	12,253	12,276	12,260	164	飯 田	
8,223	8,218	8,237	8,221	8,212	8,191	-146	宮 前	
10,660	10,658	10,646	10,602	10,590	10,568	16	名 北	
6,184	6,174	6,184	6,195	6,178	6,168	-60	辻	
6,913	6,915	6,904	6,912	6,892	6,885	-14	杉 村	
7,401	7,424	7,413	7,498	7,757	7,745	364	大 杉	
9,079	9,090	9,103	9,120	9,108	9,128	39	清 水	
12,576	12,558	12,539	12,526	12,530	12,531	-83	金 城	
9,871	9,862	9,837	9,823	9,814	9,799	-78	東志賀	
11,689	11,706	11,713	11,693	11,685	11,680	-20	城 北	
10,280	10,308	10,293	10,292	10,269	10,242	-144	光 城	
4,864	4,856	4,838	4,823	4,834	4,835	-99	川 中	
119,268	119,405	119,342	119,351	119,545	119,409	-54	小 計	
12,853	12,810	12,801	12,760	12,742	12,742	-309	味 鏡	
5,124	5,120	5,116	5,122	5,138	5,161	-74	西味鏡	
13,454	13,467	13,480	13,491	13,488	13,487	-70	楠	
4,727	4,731	4,745	4,736	4,724	4,713	6	如 意	
5,753	5,730	5,723	5,741	5,728	5,738	-61	楠 西	
41,911	41,858	41,865	41,850	41,820	41,841	-508	小 計	
161,179	161,263	161,207	161,201	161,365	161,250	-562	北区総数	

【表6】 学区別世帯数の推移

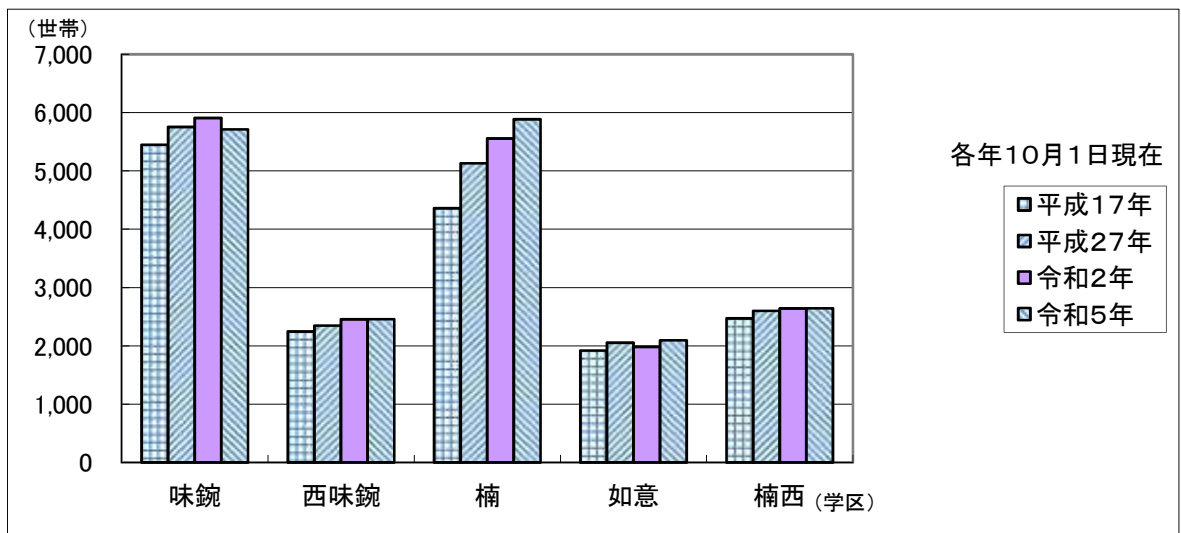
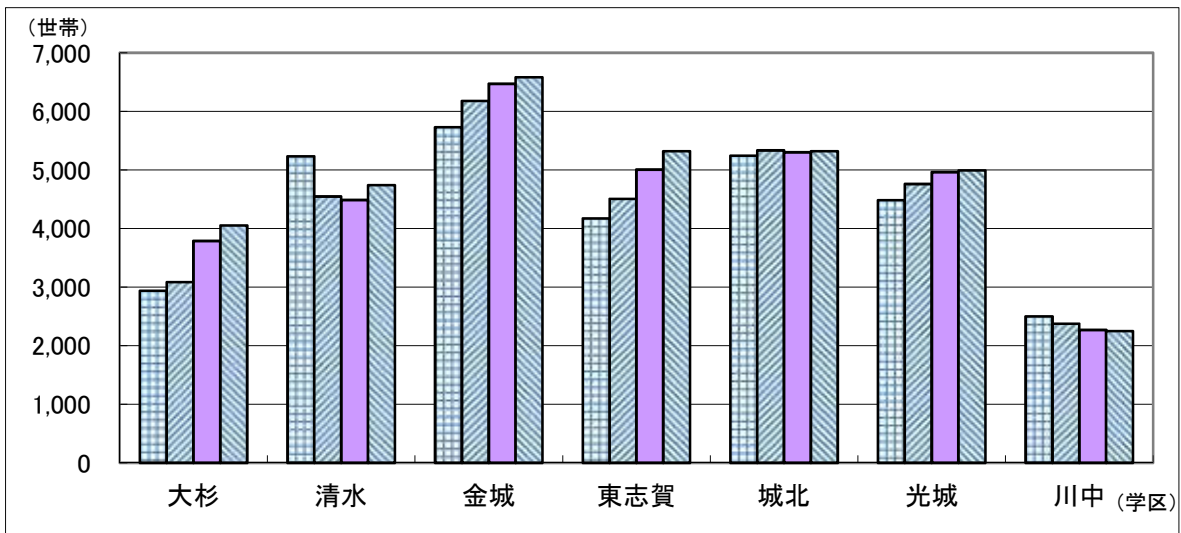
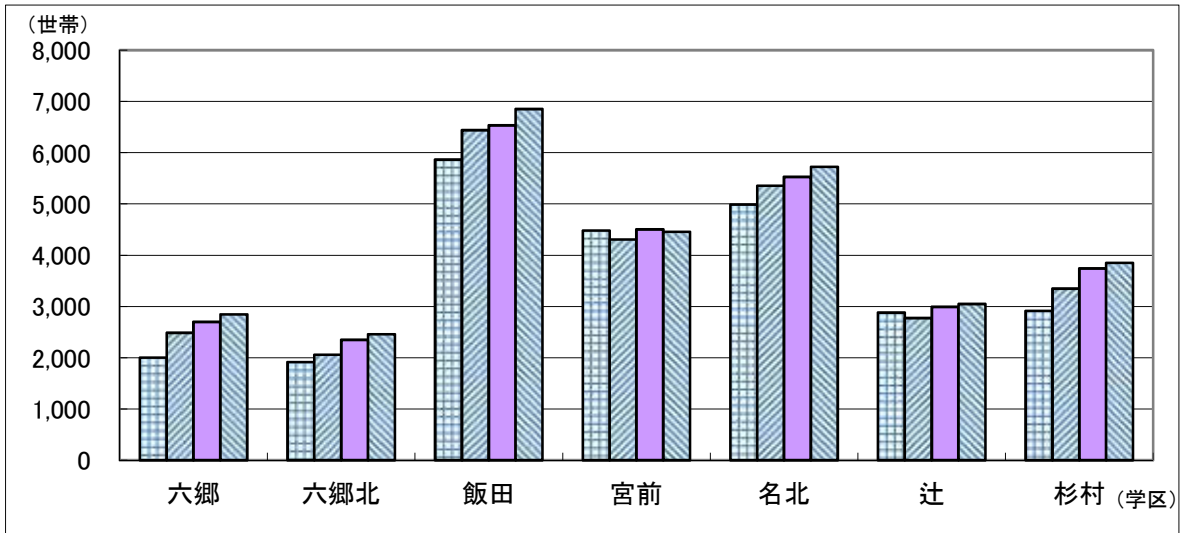
(単位:世帯)

各年10月1日現在

	平成7年	平成12年	平成17年	平成22年	平成27年	令和2年	令和5年
六郷	1,402	1,625	2,000	2,286	2,485	2,697	2,846
六郷北	1,764	1,754	1,916	1,999	2,058	2,351	2,459
飯田	5,200	5,314	5,865	6,307	6,439	6,534	6,852
宮前	4,353	4,379	4,480	4,415	4,305	4,503	4,457
名北	4,691	4,696	4,988	5,373	5,354	5,526	5,724
辻	2,758	2,795	2,879	2,850	2,772	2,991	3,047
杉村	2,829	2,885	2,912	3,187	3,347	3,744	3,850
大杉	3,025	2,950	2,938	2,960	3,083	3,789	4,053
清水	5,127	5,212	5,233	5,009	4,546	4,489	4,739
金城	5,603	5,679	5,729	5,988	6,179	6,470	6,581
東志賀	3,879	4,014	4,174	4,559	4,507	5,007	5,319
城北	4,807	4,972	5,242	5,299	5,333	5,303	5,320
光城	3,959	4,344	4,483	4,660	4,759	4,961	4,992
川中	2,493	2,502	2,500	2,428	2,376	2,266	2,247
小計	51,890	53,121	55,339	57,320	57,543	60,631	62,486
味鏡	5,061	5,329	5,448	5,620	5,754	5,906	5,713
西味鏡	2,239	2,269	2,246	2,348	2,346	2,455	2,456
楠	3,496	4,083	4,360	4,780	5,131	5,554	5,886
如意	1,824	1,860	1,918	1,973	2,054	1,984	2,093
楠西	2,473	2,439	2,471	2,600	2,600	2,639	2,644
小計	15,093	15,980	16,443	17,321	17,885	18,538	18,792
北区総計	66,983	69,101	71,782	74,641	75,428	79,169	81,278

注) 本表の数値は、国勢調査の結果による。ただし、令和5年の数値は、令和2年国勢調査結果を基礎とし、毎月の住民基本台帳人口の異動数を加減して推計したものである。

(図6) 学区別世帯数の推移



【表7】 学区別人口の推移

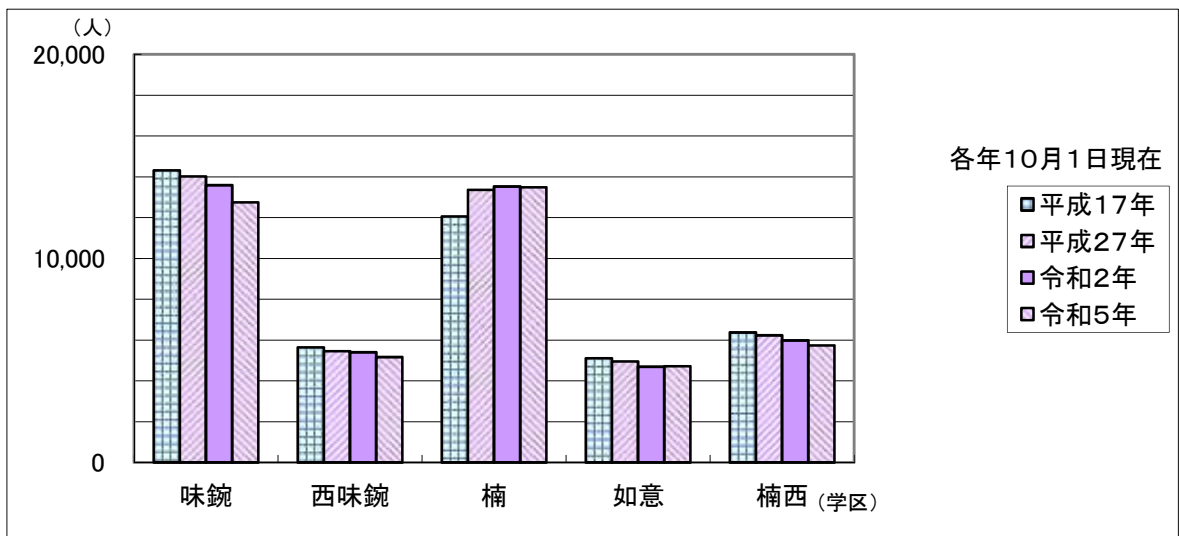
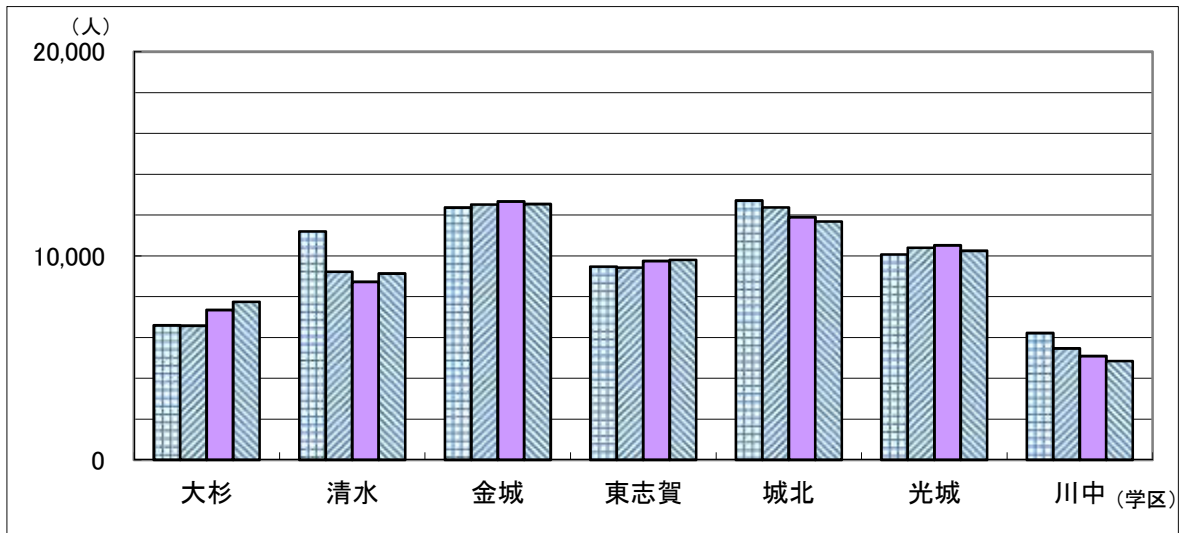
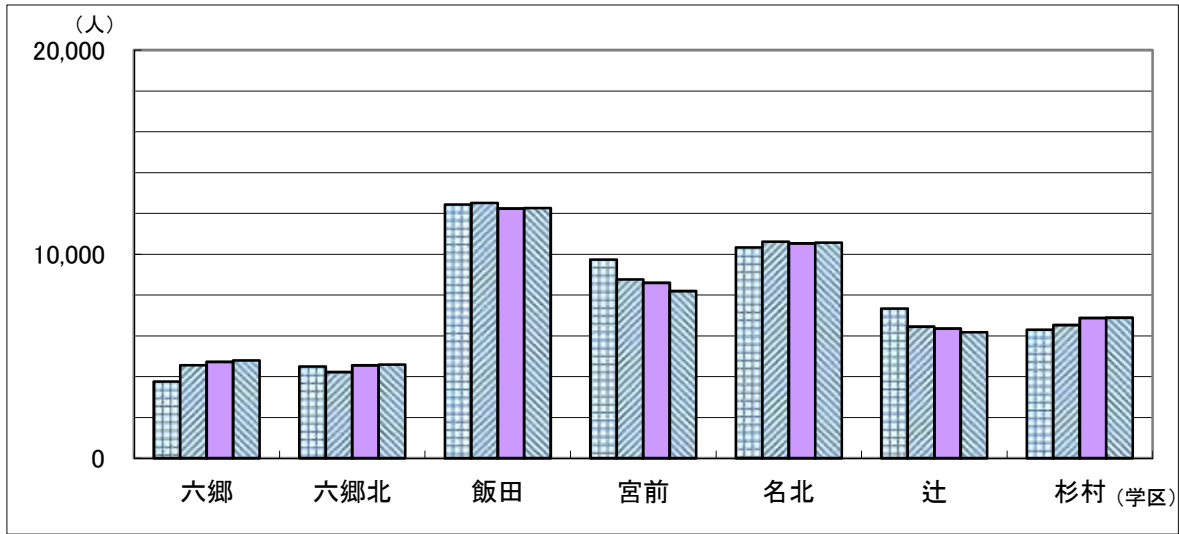
(単位:人)

各年10月1日現在

	平成7年	平成12年	平成17年	平成22年	平成27年	令和2年	令和5年
六郷	3,148	3,356	3,752	4,228	4,559	4,727	4,788
六郷北	4,749	4,348	4,492	4,326	4,222	4,543	4,589
飯田	12,223	11,928	12,431	12,729	12,509	12,234	12,260
宮前	10,734	10,207	9,737	9,144	8,758	8,594	8,191
名北	10,778	10,141	10,328	10,769	10,612	10,522	10,568
辻	7,963	7,696	7,338	6,878	6,446	6,356	6,168
杉村	6,744	6,519	6,303	6,497	6,527	6,870	6,885
大杉	7,470	6,935	6,591	6,365	6,572	7,349	7,745
清水	12,436	11,590	11,189	10,254	9,212	8,715	9,128
金城	13,274	12,606	12,360	12,316	12,514	12,655	12,531
東志賀	9,715	9,474	9,471	9,727	9,418	9,741	9,799
城北	12,632	12,614	12,705	12,676	12,364	11,889	11,680
光城	9,841	10,110	10,058	10,354	10,396	10,512	10,242
川中	6,887	6,407	6,212	5,714	5,459	5,076	4,835
小計	128,594	123,931	122,967	121,977	119,568	119,783	119,409
味鋤	14,479	14,469	14,316	14,246	14,018	13,583	12,742
西味鋤	6,032	5,843	5,636	5,561	5,456	5,400	5,161
楠	10,444	11,763	12,050	12,713	13,360	13,524	13,487
如意	5,344	5,228	5,102	4,960	4,950	4,691	4,713
楠西	6,689	6,406	6,370	6,328	6,227	5,975	5,738
小計	42,988	43,709	43,474	43,808	44,011	43,173	41,841
北区総計	171,582	167,640	166,441	165,785	163,579	162,956	161,250

注) 本表の数値は、国勢調査の結果による。ただし、令和5年の数値は、令和2年国勢調査結果を基礎とし、毎月の住民基本台帳人口の異動数を加減して推計したものである。

(図7) 学区別人口の推移



【表8】 学区別年齢10歳別 公簿人口

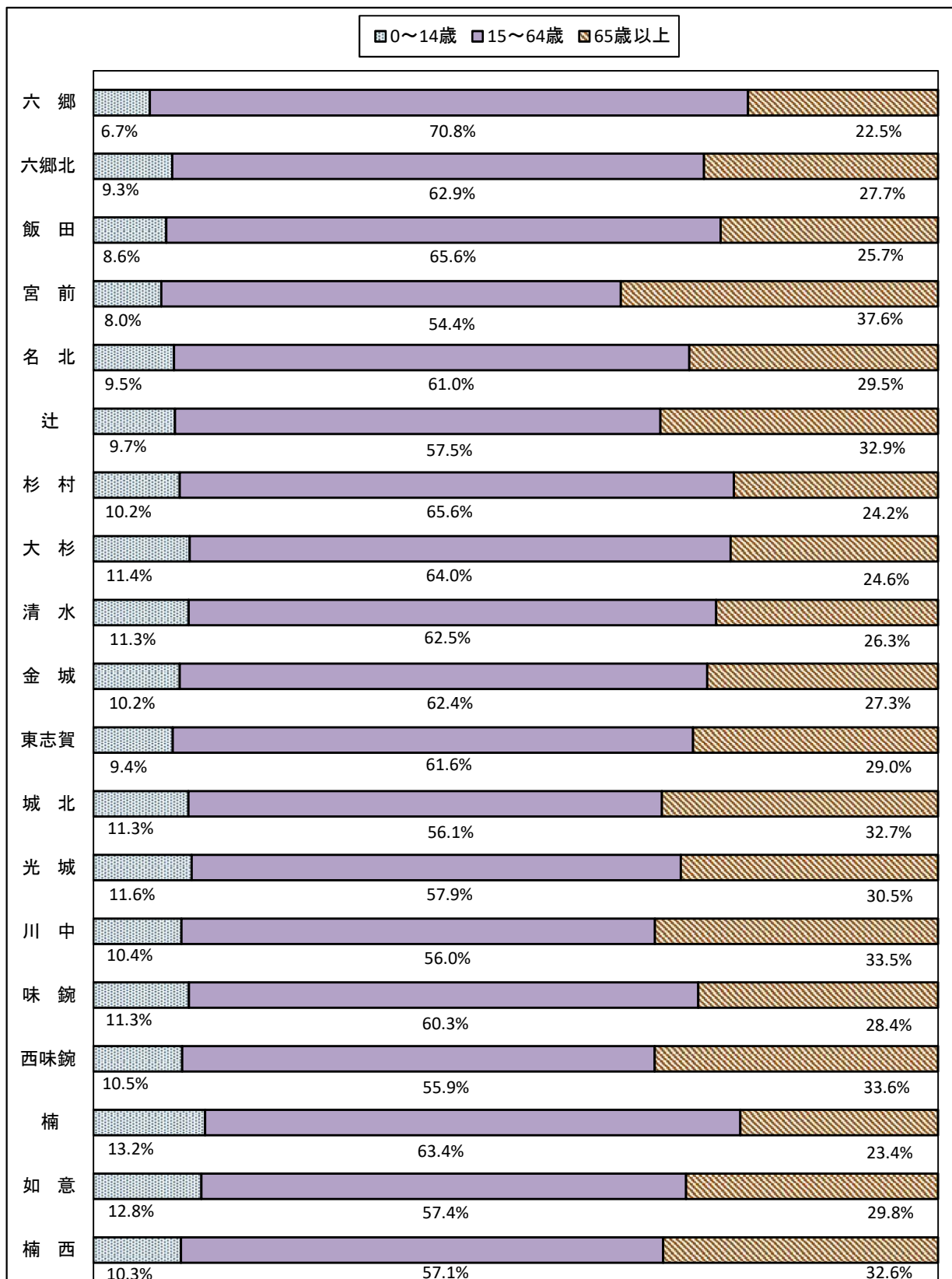
(単位:人)

(令和5年10月1日現在)

	総数	0～9歳	10～19歳	20～29歳	30～39歳	40～49歳	50～59歳	60～69歳	70歳以上	年齢不詳	0～14歳	15～64歳	65歳以上
六郷	4,504	216	203	754	676	632	690	575	758	0	301	3,190	1,013
六郷北	4,591	280	319	618	629	656	581	481	1,027	0	428	2,890	1,273
飯田	12,133	684	768	1,665	1,705	1,635	1,779	1,472	2,425	0	1,046	7,963	3,124
宮前	8,225	416	552	812	766	970	1,143	1,012	2,554	0	659	4,476	3,090
名北	10,740	661	749	1,169	1,321	1,424	1,555	1,333	2,528	0	1,022	6,553	3,165
辻	6,201	393	449	647	665	769	884	748	1,646	0	599	3,564	2,038
杉村	6,856	483	425	1,068	1,008	929	900	744	1,299	0	699	4,500	1,657
大杉	7,663	607	503	1,087	1,135	1,048	939	836	1,508	0	873	4,907	1,883
清水	9,071	725	689	979	1,129	1,208	1,461	879	2,001	0	1,023	5,665	2,383
金城	12,468	901	753	1,539	1,681	1,710	1,721	1,386	2,777	0	1,273	7,786	3,409
東志賀	9,922	574	670	1,275	1,172	1,300	1,381	1,243	2,307	0	932	6,111	2,879
城北	11,892	856	990	942	1,099	1,554	1,802	1,523	3,126	0	1,338	6,666	3,888
光城	10,407	778	857	873	1,108	1,418	1,571	1,267	2,535	0	1,210	6,028	3,169
川中	4,903	310	400	391	483	640	730	600	1,349	0	511	2,748	1,644
小計	119,576	7,884	8,327	13,819	14,577	15,893	17,137	14,099	27,840	0	11,914	73,047	34,615
味鏡	12,859	903	1,123	1,368	1,364	1,600	2,065	1,447	2,989	0	1,454	7,755	3,650
西味鏡	5,188	330	460	465	506	593	793	610	1,431	0	545	2,902	1,741
楠	13,427	1,136	1,284	1,471	1,558	1,873	2,269	1,349	2,487	0	1,774	8,508	3,145
如意	4,812	412	418	471	498	600	715	531	1,167	0	615	2,761	1,436
楠西	5,731	347	535	513	548	716	897	624	1,551	0	593	3,272	1,866
小計	42,017	3,128	3,820	4,288	4,474	5,382	6,739	4,561	9,625	0	4,981	25,198	11,838
北区総計	161,593	11,012	12,147	18,107	19,051	21,275	23,876	18,660	37,465	0	16,895	98,245	46,453

(図8) 学区別年齢(3区分) 別人口比率

(令和5年10月1日現在)



注) 年齢別割合は年齢不詳を含まない人口総数を分母としている。

5. 北区の町・丁目（大字）別、年齢10歳別 公簿人口

【表9】 町・丁目（大字）別の世帯数と人口

令和5年10月1日 現在

町名	世帯数 世帯	人口 人	人口- 男 人	人口- 女 人	0~9 歳 人	10~ 19歳 人	20~ 29歳 人	30~ 39歳 人	40~ 49歳 人	50~ 59歳 人	60~ 69歳 人	70歳 以上 人	年齢 不詳 人	0~14 歳 人	15~64 歳 人	65歳 以上 人
北区	85,101	161,593	78,595	82,998	11,012	12,147	18,107	19,051	21,275	23,876	18,660	37,465	0	16,895	98,245	46,453
芦辺町	188	396	198	198	18	31	38	51	46	62	68	82	0	33	254	109
生駒町	718	1,210	613	597	88	53	192	162	141	167	146	261	0	111	771	328
石園町	195	398	205	193	28	27	51	49	49	66	46	82	0	43	250	105
大蔵町	175	323	140	183	18	17	35	35	30	38	44	106	0	29	163	131
大杉町	181	318	164	154	23	10	58	47	35	37	34	74	0	30	198	90
大杉一丁目	237	519	251	268	46	54	53	40	92	85	49	100	0	78	315	126
大杉二丁目	328	682	356	326	53	68	57	72	129	89	69	145	0	91	411	180
大杉三丁目	297	582	277	305	38	41	60	75	88	82	64	134	0	66	351	165
大曽根一丁目	968	1,660	824	836	116	81	239	253	226	250	207	288	0	157	1,114	389
大曽根二丁目	493	858	408	450	56	25	66	114	140	146	138	173	0	65	554	239
大曽根三丁目	665	1,105	541	564	49	76	174	118	160	206	143	179	0	82	787	236
大野町	653	1,312	594	718	80	138	87	112	216	200	159	320	0	154	765	393
御成通	323	465	220	245	15	13	105	72	63	58	53	86	0	23	334	108
尾上町	1,609	2,683	1,269	1,414	106	238	175	185	365	441	359	814	0	204	1,481	998
織部町	454	776	308	468	31	51	36	47	65	93	102	351	0	56	313	407
大曽根四丁目	1,161	1,668	847	821	58	65	366	315	203	210	183	268	0	84	1,237	347
金田町	343	755	361	394	79	70	72	91	113	93	66	171	0	117	431	207
上飯田通	530	783	416	367	18	44	79	65	74	145	123	235	0	38	445	300
上飯田北町	2,016	3,120	1,643	1,477	131	164	376	318	371	447	408	905	0	204	1,797	1,119
上飯田西町	744	1,270	642	628	75	100	207	164	191	194	119	220	0	132	866	272
上飯田東町	1,081	2,204	1,013	1,191	136	210	217	209	261	318	256	597	0	232	1,238	734
上飯田南町	3,074	5,861	2,716	3,145	328	374	573	597	746	832	736	1,675	0	491	3,317	2,053
川中町	455	985	481	504	78	86	78	100	128	131	109	275	0	121	534	330
垣戸町	358	617	323	294	37	39	58	83	85	94	99	122	0	56	383	178
木津根町	158	344	178	166	42	24	32	48	35	48	54	61	0	52	203	89
金城町	645	1,214	596	618	67	97	138	117	173	187	153	282	0	106	752	356
金城一丁目	944	1,620	703	917	101	80	168	186	217	239	154	475	0	145	926	549
金城二丁目	371	688	339	349	49	37	97	91	100	88	70	156	0	68	428	192
金城三丁目	471	928	461	467	84	53	103	185	152	127	83	141	0	104	654	170
金城四丁目	304	662	330	332	63	54	71	96	108	98	63	109	0	86	435	141
黒川本通	1,192	1,683	775	908	80	53	446	340	212	191	121	240	0	108	1,291	284
紅雲町	173	290	146	144	17	20	48	60	34	35	24	52	0	26	205	59
光音寺町	1,177	2,498	1,245	1,253	219	198	237	271	332	316	269	656	0	318	1,376	804
駒止町	657	1,336	635	701	102	88	136	150	173	187	166	334	0	146	786	404
米が瀬町	333	639	329	310	53	39	72	84	102	69	62	158	0	73	374	192
彩紅橋通	182	327	150	177	13	12	40	56	39	59	31	77	0	19	211	97
猿投町	249	580	274	306	89	30	77	162	80	38	52	52	0	107	396	77

令和5年10月1日 現在

町名	世帯数	人口	人口-男	人口-女	0~9歳	10~19歳	20~29歳	30~39歳	40~49歳	50~59歳	60~69歳	70歳以上	年齢不詳	0~14歳	15~64歳	65歳以上
	世帯	人	人	人	人	人	人	人	人	人	人	人	人	人	人	人
志賀町	2,408	4,647	2,188	2,459	283	319	398	445	562	659	647	1,334	0	447	2,547	1,653
志賀本通	985	1,641	765	876	137	89	305	318	228	191	160	213	0	183	1,175	283
志賀南通	265	350	140	210	10	10	119	60	51	31	21	48	0	16	279	55
敷島町	407	657	373	284	31	36	84	108	100	90	95	113	0	52	447	158
清水一丁目	161	339	176	163	28	29	36	44	52	50	37	63	0	42	223	74
清水二丁目	636	1,068	563	505	65	64	133	139	151	160	123	233	0	93	681	294
清水三丁目	605	1,119	536	583	75	81	160	138	131	177	130	227	0	101	740	278
清水四丁目	293	589	295	294	49	45	52	82	73	84	71	133	0	73	351	165
清水五丁目	714	1,340	651	689	75	105	180	132	157	226	151	314	0	112	851	377
下飯田町	581	1,061	512	549	68	49	180	153	148	121	89	253	0	90	679	292
城見通	347	547	254	293	40	24	83	80	78	60	47	135	0	57	332	158
新堀町	165	316	169	147	17	21	47	54	32	52	37	56	0	28	209	79
神明町	202	335	171	164	20	25	44	53	51	33	34	75	0	33	210	92
成願寺一丁目	799	1,701	823	878	129	145	145	155	219	303	250	355	0	207	1,015	479
成願寺二丁目	309	737	361	376	71	83	56	85	105	91	83	163	0	111	422	204
城東町	703	1,286	629	657	77	81	177	153	157	175	163	303	0	116	797	373
杉栄町	454	604	320	284	11	23	202	110	75	74	35	74	0	17	500	87
杉村一丁目	645	1,188	575	613	89	91	111	162	183	166	151	235	0	136	743	309
龍ノ口町	326	675	342	333	57	58	73	96	100	99	84	108	0	93	436	146
田幡一丁目	260	516	242	274	75	33	53	78	81	50	46	100	0	95	300	121
田幡二丁目	794	1,202	570	632	48	43	238	148	149	172	144	260	0	67	807	328
稚児宮通	212	344	160	184	15	25	64	41	43	48	36	72	0	30	226	88
中丸町	1,632	2,880	1,431	1,449	177	182	183	265	338	507	382	846	0	262	1,587	1,031
辻町	1,945	3,705	1,762	1,943	246	240	369	412	462	491	444	1,041	0	364	2,078	1,263
辻本通	625	1,151	566	585	69	83	173	136	135	201	152	202	0	103	777	271
天道町	936	1,924	923	1,001	138	202	184	163	264	335	226	412	0	225	1,177	522
憧旛町	329	623	310	313	56	42	76	82	83	96	74	114	0	81	397	145
中切町	1,330	2,682	1,318	1,364	182	215	236	287	329	424	353	656	0	288	1,559	835
中杉町	299	525	266	259	40	32	80	81	60	59	56	117	0	55	330	140
長喜町	607	1,163	567	596	56	96	112	116	158	172	164	289	0	104	692	367
長田町	418	814	402	412	70	57	122	130	100	101	92	142	0	96	537	181
浪打町	678	1,342	650	692	102	135	149	170	199	183	149	255	0	173	841	328
西志賀町	803	1,651	810	841	125	135	159	179	243	228	203	379	0	196	984	471
野方通	41	86	41	45	7	12	1	7	15	6	8	30	0	18	35	33
萩野通	262	432	206	226	27	13	47	51	65	66	56	107	0	33	267	132
八龍町	350	768	358	410	48	70	90	86	103	140	115	116	0	78	521	169
鳩岡町	910	1,875	875	1,000	115	163	125	134	269	314	277	478	0	194	1,068	613
鳩岡二丁目	674	1,285	629	656	66	89	115	114	171	208	188	334	0	112	754	419
東大杉町	159	291	147	144	23	18	42	36	47	31	33	61	0	35	177	79
東大曾根町上	2	2	0	2	X	X	X	X	X	X	X	X	X	X	X	X
東長田町	355	651	349	302	38	55	94	82	83	93	83	123	0	68	425	158

令和5年10月1日 現在

町名	世帯数	人口	人口-男	人口-女	0~9歳	10~19歳	20~29歳	30~39歳	40~49歳	50~59歳	60~69歳	70歳以上	年齢不詳	0~14歳	15~64歳	65歳以上
	世帯	人	人	人	人	人	人	人	人	人	人	人	人	人	人	人
東水切町	486	890	463	427	70	64	135	141	122	119	87	152	0	101	592	197
平手町	137	260	136	124	12	26	27	28	42	36	28	61	0	24	159	77
福德町	1,142	2,221	1,075	1,146	128	185	155	196	311	306	247	693	0	223	1,189	809
平安通	56	64	33	31	0	1	18	8	12	7	7	11	0	0	50	14
平安一丁目	583	900	435	465	50	43	173	195	122	112	74	131	0	65	667	168
平安二丁目	1,494	2,553	1,242	1,311	163	144	413	425	365	354	281	408	0	226	1,812	515
真畔町	189	338	188	150	19	19	45	51	46	66	31	61	0	28	238	72
榊形町	29	63	30	33	4	12	4	6	10	8	8	11	0	8	42	13
水切町	609	1,079	521	558	81	67	193	138	144	115	102	239	0	115	682	282
水草町	1,180	2,407	1,174	1,233	195	229	195	270	348	375	307	488	0	317	1,452	638
名城二丁目	666	1,175	619	556	89	97	82	103	183	312	62	247	0	130	778	267
名城三丁目	263	511	232	279	50	55	24	37	85	81	19	160	0	86	251	174
元志賀町	505	996	475	521	84	70	124	160	109	145	111	193	0	112	642	242
八代町	553	1,035	512	523	73	55	128	152	121	148	131	227	0	102	646	287
安井一丁目	699	1,542	707	835	120	127	104	170	171	220	202	428	0	187	823	532
安井二丁目	456	831	363	468	39	48	42	43	83	104	116	356	0	63	349	419
安井三丁目	397	734	345	389	30	44	51	53	68	90	103	295	0	48	332	354
安井四丁目	414	923	436	487	83	65	77	104	120	121	130	223	0	112	519	292
矢田町	5	8	3	5	X	X	X	X	X	X	X	X	X	X	X	X
柳原一丁目	356	634	338	296	41	37	78	98	75	86	79	140	0	55	395	184
柳原二丁目	289	553	271	282	43	35	59	73	67	70	65	141	0	55	328	170
柳原三丁目	645	1,276	592	684	161	93	115	208	158	154	104	283	0	204	743	329
柳原四丁目	273	544	275	269	51	51	67	81	85	72	50	87	0	74	364	106
山田町	341	584	311	273	26	43	79	96	88	62	65	125	0	49	382	153
山田北町	221	547	275	272	57	66	53	67	107	80	53	64	0	89	367	91
山田西町	262	479	240	239	30	31	78	72	67	51	48	102	0	43	310	126
山田一丁目	834	1,265	631	634	62	47	308	200	180	169	119	180	0	77	955	233
山田二丁目	905	1,680	801	879	100	117	129	219	211	210	246	448	0	162	943	575
山田三丁目	49	108	54	54	7	9	13	18	13	14	11	23	0	13	68	27
山田四丁目	1,021	1,977	908	1,069	119	152	155	230	251	247	222	601	0	189	1,059	729
芳野二丁目	22	34	20	14	4	0	1	3	6	6	7	7	0	4	23	7
芳野三丁目	45	87	38	49	11	5	8	14	17	11	7	14	0	14	52	21
瑠璃光町	167	313	145	168	10	27	36	38	49	49	45	59	0	24	210	79
若葉通	856	1,494	687	807	132	85	236	293	233	204	159	152	0	175	1,099	220
池花町	327	714	365	349	68	87	71	73	97	142	63	113	0	106	463	145
大我麻町	303	615	317	298	49	50	67	83	91	106	51	118	0	69	400	146
落合町	183	281	129	152	18	18	38	32	17	30	32	96	0	24	146	111
会所町	493	904	454	450	47	73	92	94	122	130	96	250	0	84	514	306
喜惣治一丁目	652	1,314	670	644	63	110	137	130	165	218	150	341	0	114	792	408
喜惣治二丁目	1,098	2,129	935	1,194	139	224	140	168	217	309	271	661	0	235	1,095	799
北久手町	428	899	465	434	97	69	86	98	113	135	90	211	0	133	513	253

令和5年10月1日 現在

町名	世帯数	人口	人口-男	人口-女	0~9歳	10~19歳	20~29歳	30~39歳	40~49歳	50~59歳	60~69歳	70歳以上	年齢不詳	0~14歳	15~64歳	65歳以上
	世帯	人	人	人	人	人	人	人	人	人	人	人	人	人	人	人
桐畑町	709	1,429	642	787	124	160	119	121	138	230	173	364	0	199	769	461
楠町大字 喜惣治新田	2	2	2	0	X	X	X	X	X	X	X	X	X	X	X	X
楠味鏡一丁目	481	1,095	565	530	91	109	119	143	139	171	106	217	0	152	679	264
楠味鏡二丁目	289	713	355	358	70	76	94	74	94	112	75	118	0	106	451	156
楠味鏡三丁目	605	1,393	696	697	98	143	158	139	187	265	138	265	0	162	911	320
楠味鏡四丁目	424	866	410	456	64	57	89	102	91	145	99	219	0	84	520	262
楠味鏡五丁目	623	1,331	653	678	86	120	118	147	195	204	167	294	0	150	811	370
楠一丁目	945	2,117	1,108	1,009	212	238	261	259	337	351	179	280	0	331	1,431	355
楠二丁目	853	1,706	798	908	103	151	172	190	199	241	213	437	0	181	984	541
楠三丁目	454	934	460	474	50	57	94	97	89	166	127	254	0	78	536	320
楠四丁目	543	1,177	580	597	109	122	118	145	153	219	96	215	0	170	749	258
楠五丁目	361	802	413	389	59	74	89	78	113	146	87	156	0	100	503	199
玄馬町	227	404	226	178	19	36	34	31	78	93	23	90	0	40	263	101
五反田町	422	688	354	334	42	55	87	71	70	110	80	173	0	67	402	219
三軒町	583	1,183	583	600	90	85	128	134	160	187	127	272	0	131	722	330
新沼町	35	80	39	41	7	11	7	15	10	11	7	12	0	16	49	15
苗田町	220	474	231	243	45	54	45	58	86	71	41	74	0	72	307	95
中味鏡一丁目	510	1,042	504	538	67	73	105	92	133	179	109	284	0	107	596	339
中味鏡二丁目	459	1,042	494	548	75	108	115	110	118	183	125	208	0	129	654	259
中味鏡三丁目	863	1,763	841	922	101	188	166	188	227	289	199	405	0	181	1,079	503
西味鏡一丁目	473	908	451	457	55	71	76	80	103	148	113	262	0	91	503	314
西味鏡二丁目	303	609	307	302	51	45	65	74	78	92	73	131	0	72	380	157
西味鏡三丁目	540	1,138	568	570	81	92	142	124	145	185	129	240	0	124	710	304
西味鏡四丁目	889	1,656	735	921	58	160	121	109	153	255	197	603	0	120	819	717
西味鏡五丁目	312	752	369	383	74	91	46	102	107	99	82	151	0	127	427	198
如意一丁目	365	739	377	362	68	60	64	97	111	112	80	147	0	96	452	191
如意二丁目	239	490	246	244	33	43	59	43	75	78	62	97	0	54	308	128
如意三丁目	327	712	335	377	79	49	85	98	115	71	77	138	0	105	430	177
如意四丁目	243	533	259	274	31	40	56	61	80	79	60	126	0	49	323	161
如意五丁目	381	867	446	421	94	73	77	97	120	141	70	195	0	137	501	229
如来町	290	665	338	327	64	85	88	76	99	110	60	83	0	101	452	112
東味鏡一丁目	596	1,212	599	613	65	89	158	126	142	188	141	303	0	116	725	371
東味鏡二丁目	473	1,059	527	532	119	70	103	144	145	134	104	240	0	161	607	291
東味鏡三丁目	344	695	330	365	36	33	89	56	65	110	96	210	0	47	404	244
丸新町	420	877	458	419	83	67	98	101	140	153	74	161	0	114	562	201
六が池町	489	1,036	507	529	60	95	100	98	129	166	113	275	0	104	609	323
若鶴町	448	972	483	489	84	109	112	116	136	175	106	134	0	142	647	183

注) 表中「X」は、該当数字はあるが、発表に差支えのあるものを表す。

6. 北区の人口動向

【表10】 自然増加

(単位：人) 各年 前年10月1日～該当年9月30日

年 別	出 生	死 亡	自然増加
平成元年	1,934	1,109	825
平成2年	1,866	1,033	833
平成3年	1,788	1,110	678
平成4年	1,916	1,170	746
平成5年	1,796	1,160	636
平成6年	1,823	1,089	734
平成7年	1,703	1,249	454
平成8年	1,647	1,241	406
平成9年	1,622	1,285	337
平成10年	1,624	1,248	376
平成11年	1,627	1,304	323
平成12年	1,531	1,287	244
平成13年	1,499	1,317	182
平成14年	1,493	1,338	155
平成15年	1,399	1,324	75
平成16年	1,437	1,346	91
平成17年	1,336	1,437	-101
平成18年	1,428	1,521	-93
平成19年	1,377	1,489	-112
平成20年	1,451	1,546	-95
平成21年	1,423	1,580	-157
平成22年	1,428	1,534	-106
平成23年	1,363	1,649	-286
平成24年	1,323	1,604	-281
平成25年	1,369	1,623	-254
平成26年	1,331	1,735	-404
平成27年	1,322	1,777	-455
平成28年	1,312	1,784	-472
平成29年	1,290	1,837	-547
平成30年	1,283	1,938	-655
令和元年	1,209	1,941	-732
令和2年	1,186	1,940	-754
令和3年	1,154	2,041	-887
令和4年	1,121	2,128	-1,007
令和5年	1,092	2,334	-1,242

【表11】 社会増加

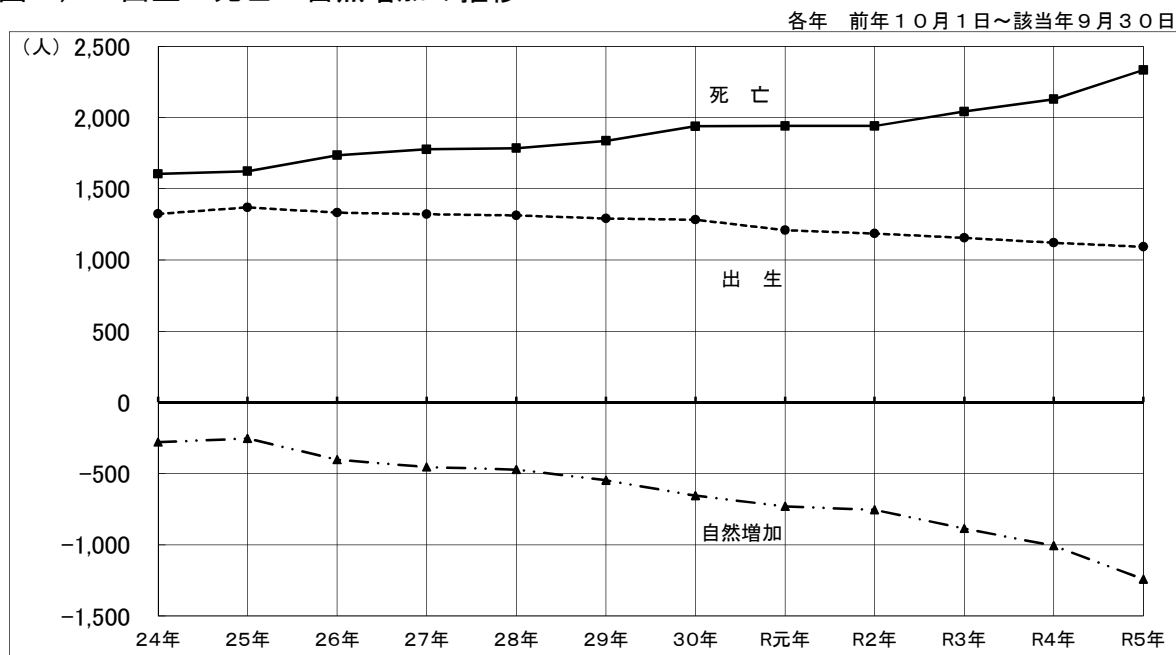
(単位：人) 各年 前年10月1日～該当年9月30日

年 別	転 入	転 出	社会増加
平成元年	9,753	11,300	-1,547
平成2年	9,645	10,791	-1,146
平成3年	10,341	10,579	-238
平成4年	10,135	10,290	-155
平成5年	10,093	10,862	-769
平成6年	9,657	11,397	-1,740
平成7年	10,008	11,483	-1,475
平成8年	9,625	10,895	-1,270
平成9年	9,997	11,022	-1,025
平成10年	9,759	10,240	-481
平成11年	9,131	10,410	-1,279
平成12年	9,672	10,333	-661
平成13年	9,521	10,316	-795
平成14年	9,498	9,756	-258
平成15年	9,514	9,894	-380
平成16年	9,711	9,906	-195
平成17年	9,913	9,930	-17
平成18年	9,996	10,171	-175
平成19年	9,604	9,577	27
平成20年	9,654	9,871	-217
平成21年	10,086	9,651	435
平成22年	9,128	9,388	-260
平成23年	8,716	9,318	-602
平成24年	8,822	9,420	-598
平成25年	9,119	9,040	79
平成26年	8,869	9,264	-395
平成27年	9,444	9,275	169
平成28年	9,562	8,972	590
平成29年	9,383	8,895	488
平成30年	10,000	9,271	729
令和元年	10,231	9,656	575
令和2年	10,177	9,538	639
令和3年	10,166	9,614	552
令和4年	10,107	9,909	198
令和5年	10,385	9,705	680

注1) 本表の出生数・死亡数は、出生・死亡届や市町村間における出生・死亡通知を受理した件数であり、人口動態統計における数字とは異なる。

注2) 市内区間異動及びその他の増減(職権による記載または消除等による増減、平成24年7月の法改正に伴う外国人人口の取扱変更による数値変動)を含む。

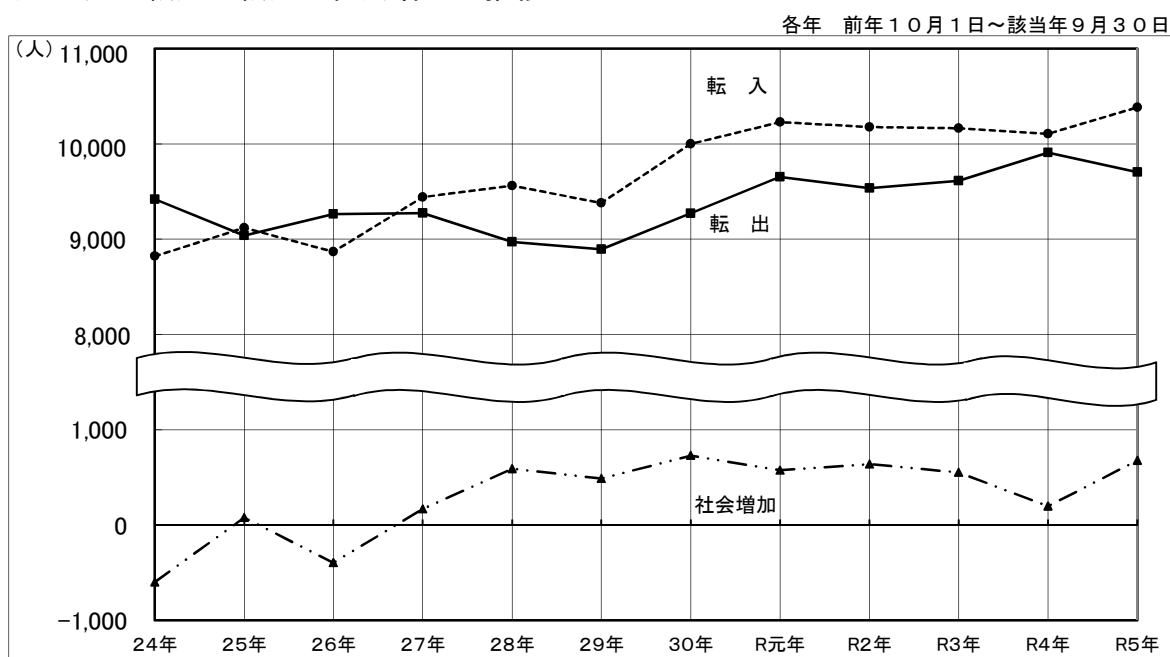
(図9) 出生・死亡・自然増加の推移



(単位:人)

	24年	25年	26年	27年	28年	29年	30年	R元年	R2年	R3年	R4年	R5年
出生	1,323	1,369	1,331	1,322	1,312	1,290	1,283	1,209	1,186	1,154	1,121	1,092
死亡	1,604	1,623	1,735	1,777	1,784	1,837	1,938	1,941	1,940	2,041	2,128	2,334
自然増加	-281	-254	-404	-455	-472	-547	-655	-732	-754	-887	-1,007	-1,242

(図10) 転入・転出・社会増加の推移



(単位:人)

	24年	25年	26年	27年	28年	29年	30年	R元年	R2年	R3年	R4年	R5年
転入	8,822	9,119	8,869	9,444	9,562	9,383	10,000	10,231	10,177	10,166	10,107	10,385
転出	9,420	9,040	9,264	9,275	8,972	8,895	9,271	9,656	9,538	9,614	9,909	9,705
社会増加	-598	79	-395	169	590	488	729	575	639	552	198	680

【表12】 転入・転出先別移動者数(県内)

(単位:人)

(令和4年10月1日～令和5年9月30日)

前住地 ・転出地	転入 (A)	転出 (B)	社会増加 (A)-(B)	前住地 ・転出地	転入 (A)	転出 (B)	社会増加 (A)-(B)
県内総数	6,033	5,892	141	江南市	44	63	-19
				小牧市	175	173	2
市部総数	5,819	5,702	117	稲沢市	59	62	-3
名古屋市	3,658	3,581	77	新城市	7	4	3
千種区	330	317	13	東海市	47	54	-7
東区	441	516	-75	大府市	36	36	0
西区	594	557	37	知多市	31	30	1
中村区	297	267	30	知立市	21	15	6
中区	346	309	37	尾張旭市	54	79	-25
昭和区	157	118	39	高浜市	19	5	14
瑞穂区	133	122	11	岩倉市	35	33	2
熱田区	117	115	2	豊明市	14	12	2
中川区	197	216	-19	日進市	40	60	-20
港区	107	99	8	田原市	11	7	4
南区	123	88	35	愛西市	22	20	2
守山区	398	406	-8	清須市	83	107	-24
緑区	113	127	-14	北名古屋市	125	147	-22
名東区	150	177	-27	弥富市	22	15	7
天白区	155	147	8	みよし市	10	15	-5
				あま市	44	70	-26
豊橋市	93	60	33	長久手市	23	24	-1
岡崎市	97	76	21				
一宮市	142	140	2	郡部総数	214	190	24
瀬戸市	71	43	28	愛知郡	17	7	10
半田市	27	29	-2	西春日井郡	75	77	-2
春日井市	398	406	-8	丹羽郡	24	34	-10
豊川市	28	34	-6	海部郡	48	46	2
津島市	26	32	-6	知多郡	40	21	19
碧南市	8	6	2	額田郡	7	4	3
刈谷市	47	48	-1	北設楽郡	3	1	2
豊田市	111	78	33				
安城市	60	33	27	県内不詳	0	0	0
西尾市	38	25	13				
蒲郡市	18	11	7				
犬山市	62	56	6				
常滑市	13	13	0				

注) その他の増減(職権による記載または消除等による増減)を含まない。

【表13】 転入・転出先別移動者数(県外)

(単位:人)

(令和4年10月1日～令和5年9月30日)

前住地 ・転出地	転入 (A)	転出 (B)	社会増加 (A)-(B)
県外総数	4,209	3,646	563
北海道	66	64	2
東北地方	99	73	26
青森県	11	8	3
岩手県	2	3	-1
宮城県	44	25	19
秋田県	7	8	-1
山形県	8	12	-4
福島県	27	17	10
関東地方	900	1,263	-363
茨城県	34	28	6
栃木県	11	19	-8
群馬県	27	18	9
埼玉県	106	119	-13
千葉県	123	147	-24
東京都	417	691	-274
神奈川県	182	241	-59
北陸甲信越地方	267	231	36
新潟県	27	16	11
富山県	40	41	-1
石川県	65	63	2
福井県	48	40	8
山梨県	14	17	-3
長野県	73	54	19
東海地方	996	717	279
岐阜県	480	345	135
静岡県	244	177	67
三重県	272	195	77
近畿地方	530	510	20
滋賀県	39	44	-5
京都府	65	54	11
大阪府	255	274	-19
兵庫県	126	115	11
奈良県	22	17	5
和歌山県	23	6	17
中国地方	109	94	15
鳥取県	14	11	3
島根県	19	13	6
岡山県	14	13	1
広島県	44	44	0
山口県	18	13	5

前住地 ・転出地	転入 (A)	転出 (B)	社会増加 (A)-(B)
四国地方	64	42	22
徳島県	7	10	-3
香川県	22	6	16
愛媛県	17	11	6
高知県	18	15	3
九州地方	265	250	15
福岡県	99	112	-13
佐賀県	7	11	-4
長崎県	28	25	3
熊本県	28	25	3
大分県	12	8	4
宮崎県	13	10	3
鹿児島県	22	18	4
沖縄県	56	41	15
国外	913	402	511
都道府県不詳	0	0	0

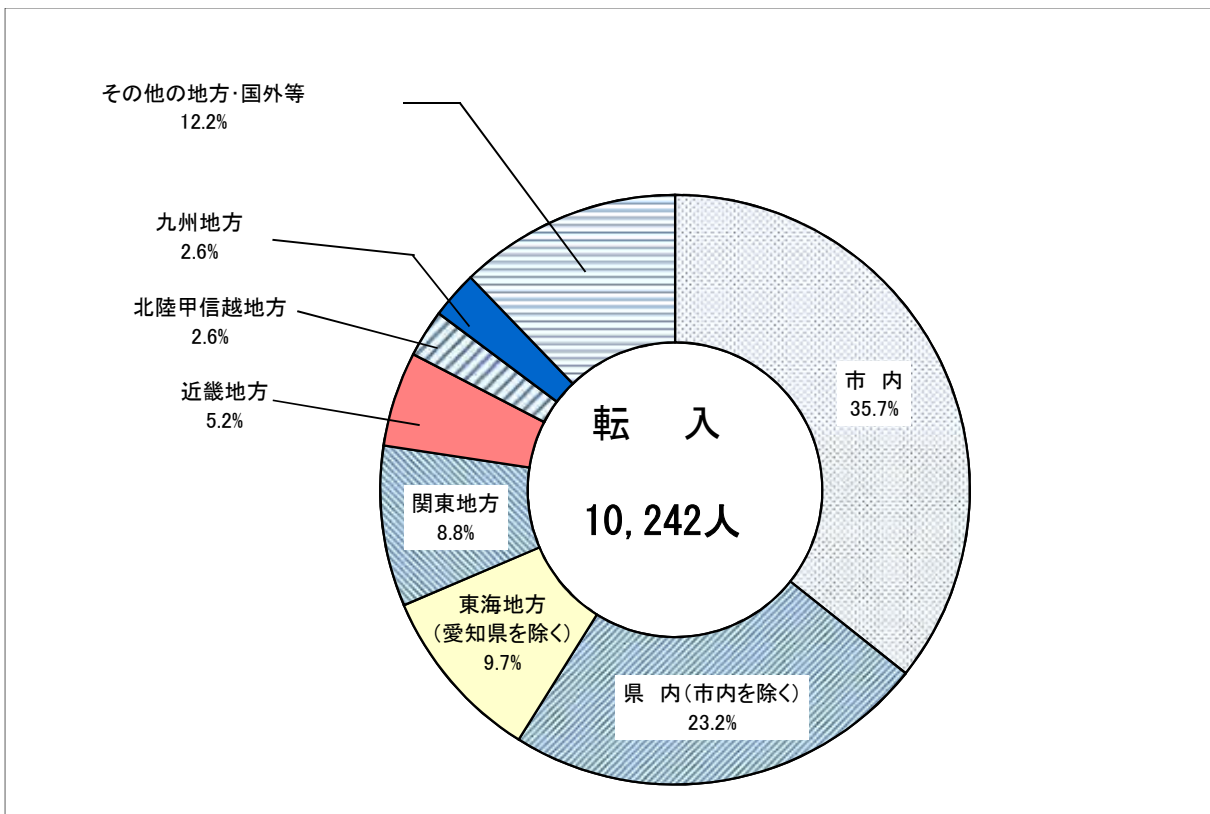
政令指定都市等(再掲)

前住地 ・転出地	転入 (A)	転出 (B)	社会増加 (A)-(B)
指定都市等計	1,059	1,322	-263
札幌市	38	34	4
仙台市	38	18	20
さいたま市	24	25	-1
千葉市	17	23	-6
東京都区部	310	563	-253
横浜市	86	114	-28
川崎市	32	77	-45
相模原市	16	6	10
新潟市	19	8	11
静岡市	76	52	24
浜松市	63	39	24
京都市	42	43	-1
大阪市	132	134	-2
堺市	19	19	0
神戸市	38	35	3
岡山市	5	7	-2
広島市	25	32	-7
北九州市	15	17	-2
福岡市	50	61	-11
熊本市	14	15	-1

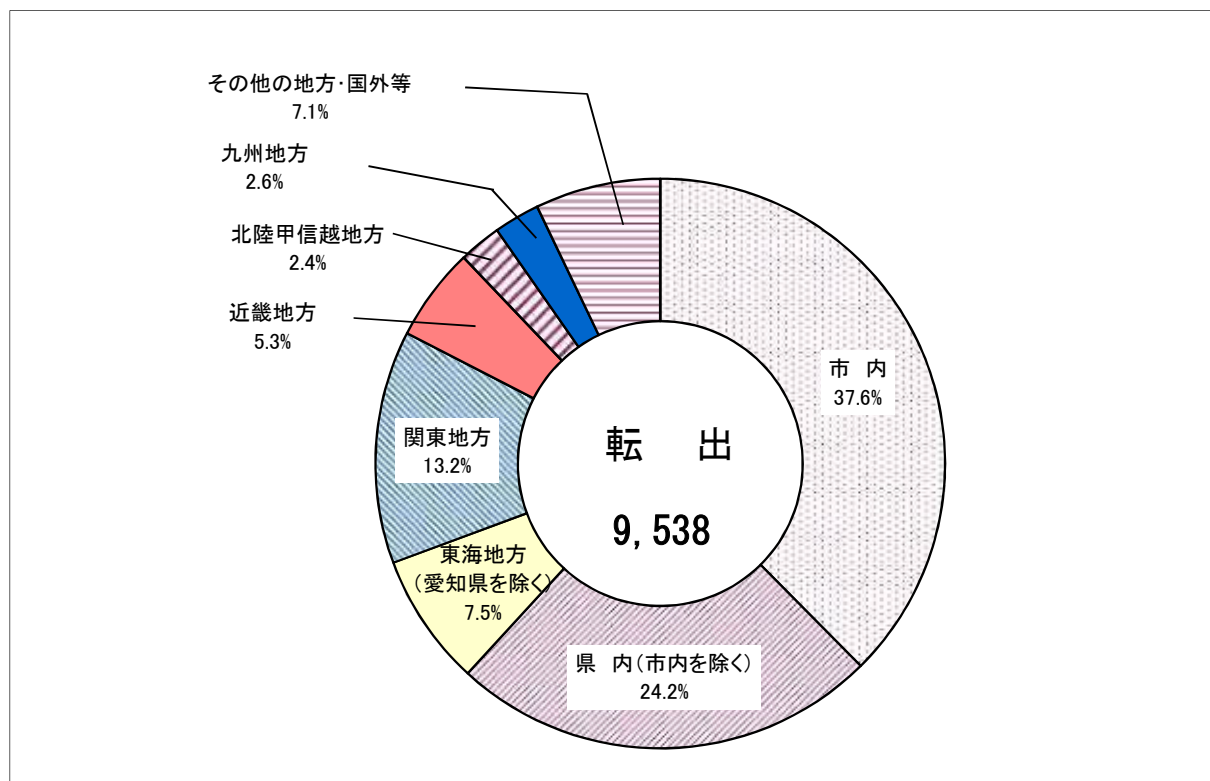
注) その他の増減(職権による記載または消除等による増減)を含まない。

注) 国外への転出のうち外国人については、平成24年の法改正前は出国した外国人の数を集計していたが、法改正後は国外転出の届出をした外国人の数のみを転出数として集計しており、国外転出の届出をせずに出国した外国人はその他の減として集計しているため、国外へ転出した全ての外国人を含んだ数値ではない。

(図 1 1) 転入者の地域別構成比



(図 1 2) 転出者の地域別構成比



注) その他の増減(職権による記載または消除等による増減)を含まない。

注) 国外への転出のうち外国人については、平成24年の法改正前は出国した外国人の数を集計していたが、法改正後は国外転出の届出をした外国人の数のみを転出数として集計しており、国外転出の届出をせずに出国した外国人はその他の減として集計しているため、国外へ転出した全ての外国人を含んだ数値ではない。



北区は令和6年2月11日に区制80周年を迎えました。

北区の世帯数と人口

— 令和5年人口動向調査 —

令和6年3月発行

発行 編集	名古屋市北区役所 区政部総務課統計選挙係 名古屋市北区清水四丁目17番1号 電話 (052)917-6422~6424 (直通) FAX (052)917-6425
----------	--

この冊子は、古紙パルプを含む再生紙を使用しています。