

名古屋城脱出！ 隠密まち歩きMAP

～ 柳原・尼ヶ坂の巻～

誰も知らない自分だけの
「^{スキ}宝物」が見つかる

食とおしゃれとご利益と...



焼失前の天守閣と本丸御殿
(名古屋城総合事務所 所蔵)

名古屋城脱出ルートと極秘任務

その昔、名古屋城には、お殿様のヒミツの脱出ルートがあったと言われていいます。名古屋城「埋門」^{うづみもん}をスタートし、お堀を渡り、御深井御庭^{おふけおにわ}(現在の名城公園)、柳原街道(現在の柳原通商店街)、大曾根、定光寺を経て、木曾へ向かうというものでした。また逃げるお殿様を護衛する「御土居下同心」^{おどいたどうしん}と呼ばれる下級武士が北区に住んでいました。彼らの任務は極秘であり、家族にさえ知らせませんでした。とうとう脱出ルートは使われることがなく、世間に知られない存在となってしまったのです...

北区の歴史に触れる場所

へそくり餅、かき揚げ丼、かき氷... また食べたくなるあの味。日常を忘れられるおしゃれなカフェ。お寺とまちの歴史を熱く語るご住職。そんなステキなモノ・コト・ヒトに出会えるのが尼ヶ坂です。実は名古屋城との関わりも深く、お殿様が^{おなりみち}大曾根御殿(現在の徳川園)との往来に使った「御成道」が通っていました。明治時代には、この道を名古屋城に置かれた軍隊が行進したことから「兵隊道」とも呼ばれました。北区と名古屋城の歴史を感じながら、あなたも「隠密気分♪」でまちの魅力を探ってみては？



「ツウ」もうなる誇りと人情のまち



柳原通商店街の歴史

「柳原」の由来は、その昔、馬も通れない湿地帯が広がり、柳の木が生い茂っていたとか。昭和になると地域の買い物の場として商店街は発展しました。昭和38年に設立された商店街振興組合はなんと全国で2番目の登録！

当時よりお店の数は減少しましたが、近年は昔ながらのレトロさに新ジャンルのお店が加わり、ちょっぴり不思議な空間に。来て、見て、歩いて、気になるお店を訪ねてみませんか？

商店街とテレビ塔

「あ、テレビ塔...。」ふと見上げると、そこには名古屋のシンボル「テレビ塔」。柳原通商店街のはじまりからずっと見守り続けています。

この風景は、きっとまちの誇り。



人情味あふれる商店街

昭和の風情を感じるアーケードがある柳原通商店街には、まちの電気屋、薬屋、八百屋、魚屋、肉屋から始まり、衣料品店、飲食店等が、ズラ〜っと50店舗も並び、ツウをうならす誇り & 個性 & 人情味あふれる店主が勢ぞろい。あなたもその道ウン十年の専門家から、気軽にお得な情報をゲットしませんか？

また商店街で買ったコロッケやシュークリームを「柳原公園」でほおばるなんて「ウラ技」も是非、お試しあれ！！



1 光村 (てんぷら)

絶品! かき揚げ井!!

📍 北区清水 3-19-18

🕒 11:00 ~ 14:00
(L.O. 13:30)

17:00 ~ 21:00

📞 休 水 ☎ 052-911-3512



2 八王子春日神社

手水鉢は名古屋城の
落とし石でつくったとか...

📍 北区清水 2-15-20



5 きた川 (和菓子)

へそくり餅をご賞味あれ!

📍 北区大杉 3-14-7

🕒 8:30 ~ 18:30
(日・祝は 8:30 ~ 15:00)

📞 休 火 ☎ 052-911-3710



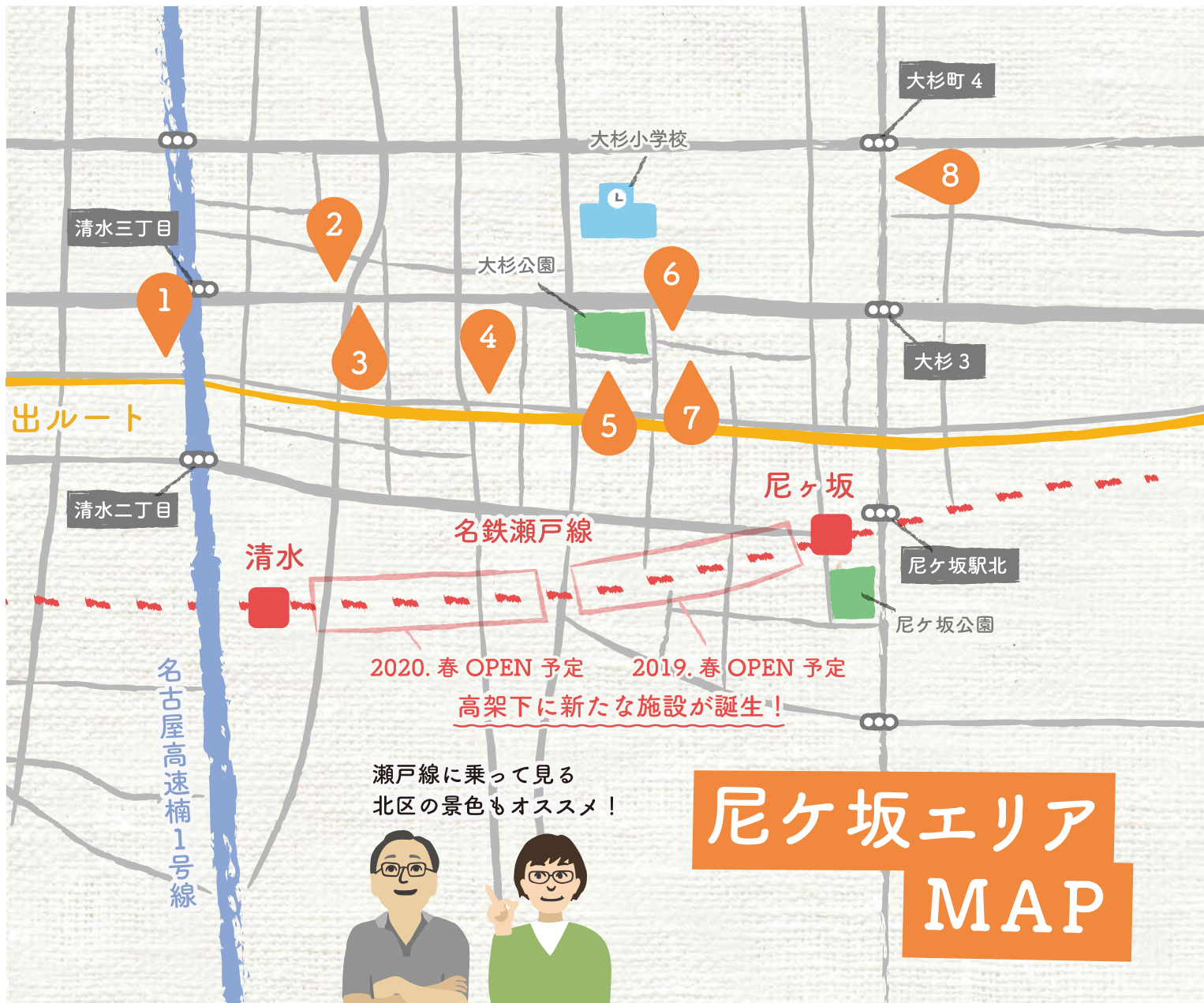
6 普光寺

ご利益ワンダーランド!
金ピカの「北大沸」や
「干支地藏」などなど

📍 北区大杉 3-12-8

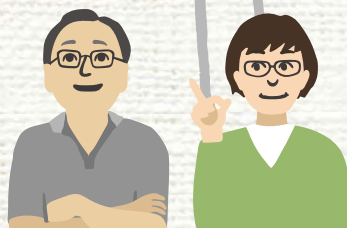
☎ 052-911-7465





尼ヶ坂エリア MAP

瀬戸線に乗って見る
北区の景色もオススメ！



3 アカツキ (カフェ)

和・洋スイーツと手ごねパン、
ランチが楽しめる！

- 📍 北区清水 2-23-5
- 🕒 11:00~15:00
- 📅 休 土・日 (予約により営業)
- ☎ 080-9483-3007



4 久国寺

岡本太郎の鐘 & 浅野
祥雲の観音様が！

- 📍 北区大杉 3-2-27



7 豪潮寺

1つだけ願いを叶え
てくれるという
「一願不動尊像」

- 📍 北区大杉 3-15-17



8 尼ヶ坂サロン (カフェ)

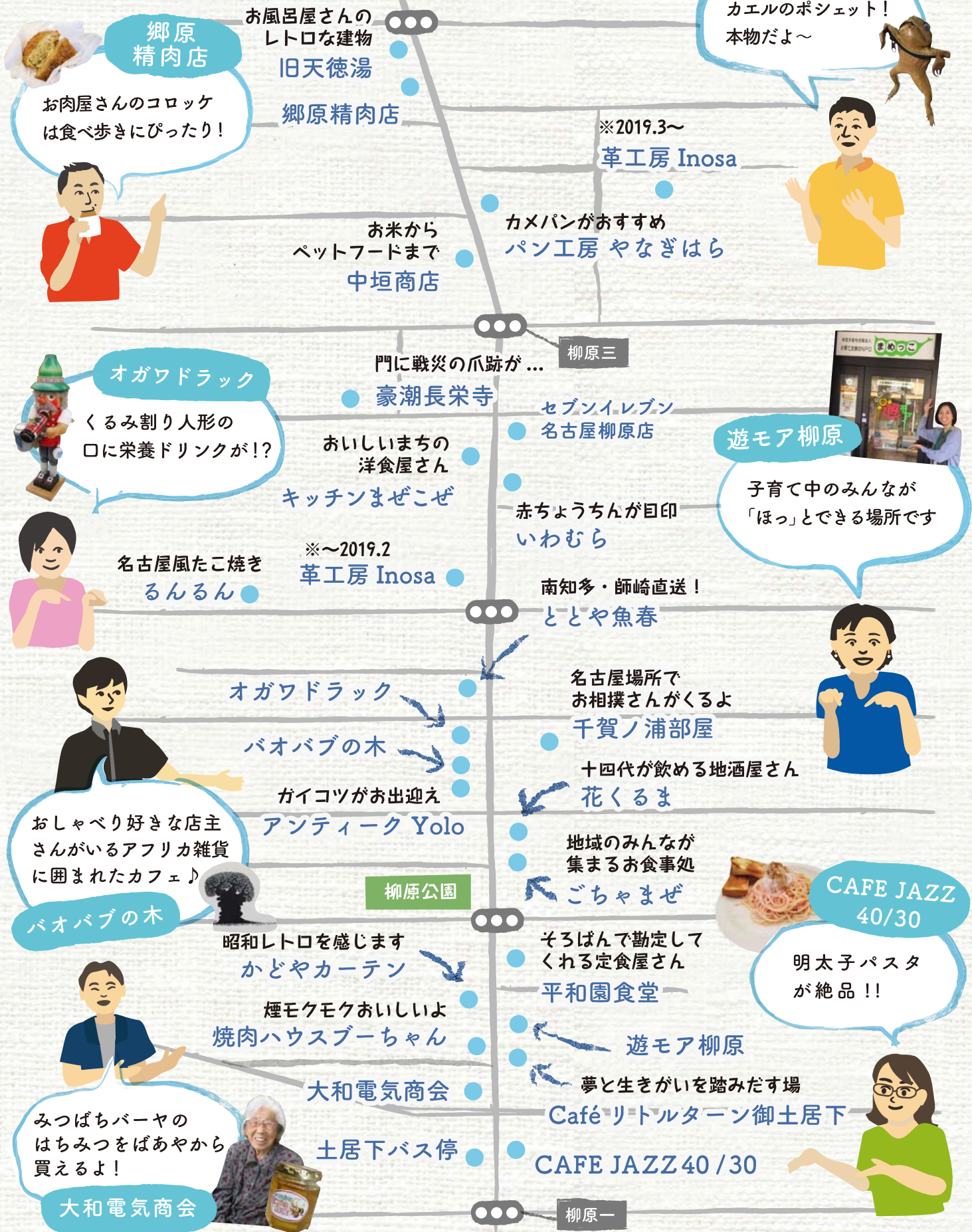
人とまちとアートを
感じるおしゃれなカフェ

- 📍 北区杉村 1-4-4
- 🕒 11:30~18:00
- 📅 休 第1・3・5水、木
- ☎ 052-917-5800



スキキタメンバーが見つけた！

柳原通商店街エリアMAP



革工房 Inosa

カエルのポシェット！
本物だよ～



※2019.3～
革工房 Inosa

カメラさんがおすすめ
パン工房 やなぎはら

お米から
ペットフードまで
中垣商店

郷原
精肉店

お肉屋さんのコロッケ
は食べ歩きにぴったり！



お風呂屋さんの
レトロな建物
旧天徳湯

郷原精肉店

門に戦災の爪跡が...

柳原三

豪潮長栄寺

セブンイレブン
名古屋柳原店

遊モア柳原



子育て中のみんが
「ほっ」とできる場所です

オガワドラック

くるみ割り人形の
口に栄養ドリンクが!?



おいしいまちの
洋食屋さん
キッチンまぜこぜ

赤ちようちんが目印
いわむら

名古屋風たこ焼き
るんるん

※～2019.2
革工房 Inosa

南知多・師崎直送！
ととや魚春



オガワドラック

名古屋場所
お相撲さんがくるよ

千賀ノ浦部屋

十四代が飲める地酒屋さん
花くるま

おしゃべり好きな店主
さんがいるアフリカ雑貨
に囲まれたカフェ♪

ガイコツがお出迎え
アンティーク Yolo

地域のみんが
集まるお食事処

ごちゃまぜ



CAFE JAZZ
40/30

明太子パスタ
が絶品!!

バオバブの木

昭和レトロを感じます
かどやカーテン

そろばんで勘定して
くれる定食屋さん

平和園食堂

煙モクモクおいしいよ
焼肉ハウスブーちゃん

遊モア柳原

夢と生きがいを踏みだす場

Caféリトルターン御土居下

みつばちバーヤの
はちみつをばあやから
買えるよ!

大和電気商会

土居下バス停

CAFE JAZZ 40/30



大和電気商会

柳原一

店舗紹介

※2019.3～(移転)

郷原精肉店

📍 北区柳原 2-12-16
🕒 9:00~19:30 (休) 火
☎ 052-916-3734

パン工房 やなぎはら

📍 北区柳原 3-4
🕒 10:00~18:00 (休) 日・祝
☎ 052-991-6676

革工房 Inosa

📍 北区柳原 2-20-24
🕒 10:00~19:00 (休) 不定休
☎ 052-913-6466

いわむら

📍 北区柳原 3-2-1
🕒 17:00~22:30 (休) 木・第2水
☎ 052-911-9411

バオバブの木

📍 北区柳原 1-26-2
ワタベビル 102
🕒 10:00~20:00 (休) 金
☎ 090-8339-1708

花くるま

📍 北区柳原 4-4-4 中杉ビル1F
🕒 11:30~14:00, 17:30~22:00
(休) 土・日 ☎ 052-915-3117

平和園食堂

📍 北区柳原 4-3-1
🕒 11:30~14:00
(休) 日 ☎ 052-981-5901

焼肉ハウス ブーちゃん

📍 北区柳原 1-22-12
🕒 18:00~26:00 (休) 無休
☎ 052-914-3003

遊モア柳原

📍 北区柳原 4-2-3
🕒 9:30~14:30
(休) 日・祝 ※木・土は隔週
☎ 052-915-5550

Caféリトルターン 御土居下

📍 北区柳原 4-2-2
🕒 11:30~15:00 (休) 土・日・祝
☎ 052-710-5702

だいわ 大和電気商会

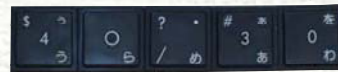
📍 北区柳原 1-21-9
🕒 9:00~18:30 (休) 日・祝
☎ 052-981-0541

CAFE JAZZ 40 / 30

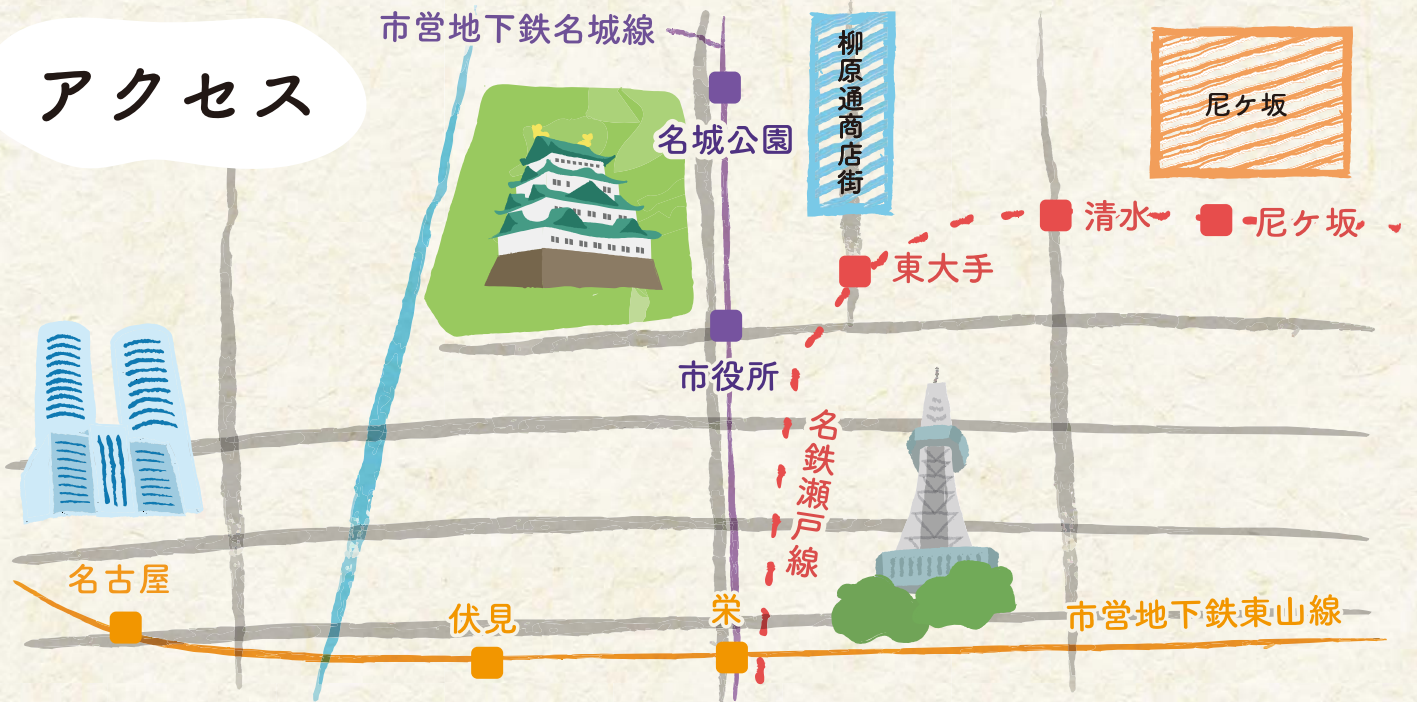
📍 北区柳原 4-1-3
🕒 13:00~16:00 (休) 木・土・日・祝
※第2・4土の夜はイベントデー
☎ 052-981-0505

柳原通商店街の珍百景

よく見て歩かないと見つからない「隠れた珍百景」がたくさんあります。
あなたは何個見つけれられるかな？



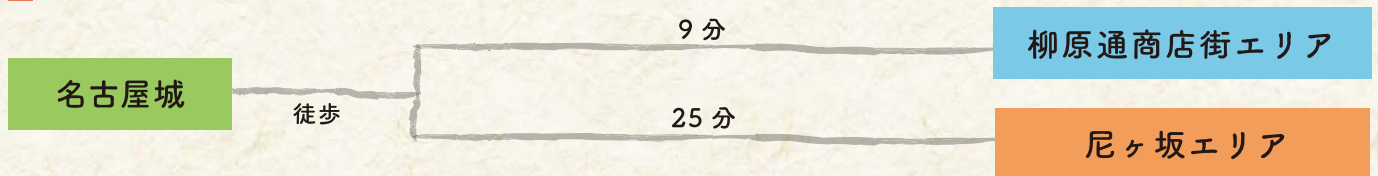
アクセス



名古屋駅・栄からお越しの方



名古屋城からお越しの方



スキタメンバー 編集後記

この「名古屋城脱出！隠密まち歩きMAP」は、北区のことがスキでスキでたまらない「スキタメンバー」によって作られました。スキタメンバーが実際にまちを歩いて、人と話して、景色を見て、においを感じて、見つけた魅力を余すところなく詰め込んだこのマップには、北区を「スキ」になるたくさんの発見が詰まっています。あなたもマップと一緒にまちを歩いて、「スキタメンバー」のまち歩きを追体験してみませんか？

2018年11月発行

編集企画：北区民まちづくり推進協議会（事務局 名古屋市北区役所地域力推進室）

名古屋市北区清水四丁目17番1号 TEL:(052)917-6436 FAX:(052)914-5752

制作：株式会社R-pro 協力：NPO法人まちの縁育くみ隊

※本誌に掲載されている内容は、2018年11月現在のものです。営業日や営業時間などの情報は、変更される場合がありますので、ご注意ください。