



北区地域包括ケア推進会議

表紙（見本）

健康・つながり・まちカルテ

○学区ごとに、地域の現状や地域資源などについて、「健康と暮らしの調査」※(2019年)の結果などをもとに、データを取りまとめています。

○このカルテを活用して、地域の方々とワークショップを行いながら、自分の地域の将来の姿や必要な取り組みなどについて、意見をとりまとめ、まちづくりへつなげていくことを目的としています。

※「健康と暮らしの調査」(2019年)

JAGES(日本老年学的評価研究)が全国64の市町村と共同で行っている高齢者の健康調査です。名古屋市内の要介護(要支援)認定を受けていない高齢者 25,000 人を対象として、2019 年に実施されました。



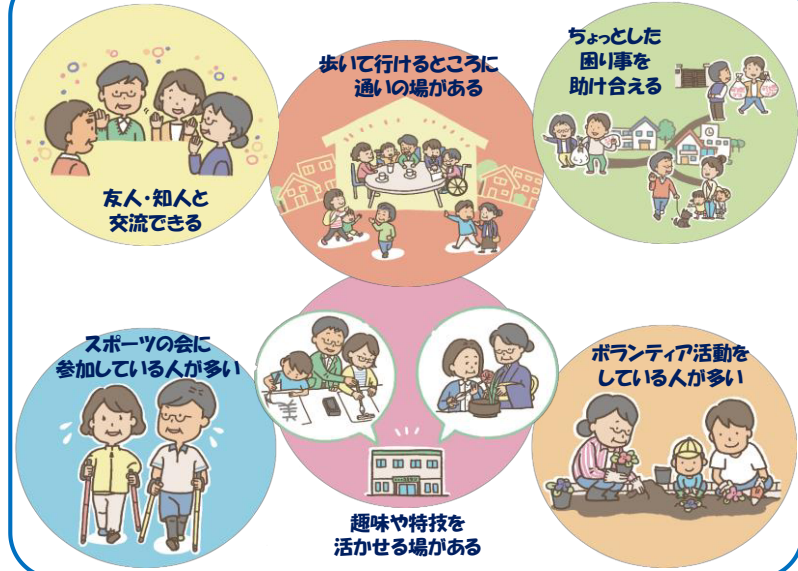
ゆかり先生

このカルテの作成にあたっては、アドバイザーとして、日本福祉大学の横山由香里准教授にご助言をいただきました。

【学区】健康・つながり・まちカルテ



健康で長生きの人が多いまちの特徴



ゆかり先生

- ★いろいろなグループが活発に活動している
 - ★人と人とのつながりが強い
 - ★住民どうしの交流が盛ん
- このような地域の住民のみなさんには、
楽しそうにいきいきとしていて、
健康で長生きの人が多くですね！

中面（見本）

健康と暮らしの調査（2019）データより、各学区の指標を5段階で表示。（危険度が高いものを赤信号とした。）

《〇〇学区の特徴》

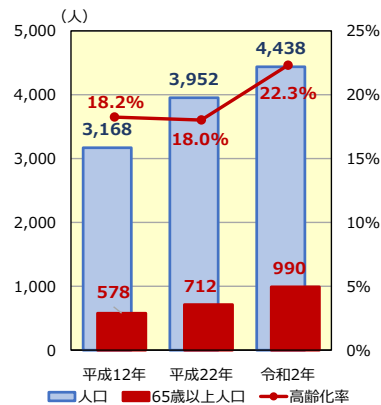
- 〇〇学区は、JR、地下鉄、バス、名鉄の大曽根駅があり、交通の便がよく、医療機関も多い地域です。
- 右側の「北区みらい図とJAGESのデータ」では、「スポーツの会に参加する人の割合」、「グループの企画運営に参加してもよい人の割合」、「認知症の人も地域活動に参加した方がよいと思う人の割合」、「町内会・自治会の会合や行事に参加する人の割合」、「特技や経験を他者に伝える活動に参加する人の割合」、「社会つながり助け合い得点」は、良い評価になっています。
- 一方で、「認知症のリスクのある人の割合」、「家族が認知症になったら近所の人を知ってほしいと思う人の割合」は、あまり良くない評価になっています。

《〇〇学区の基本データ》

項目	〇〇学区	北区
人口 1)	4,438人	163,259人
65歳以上高齢者数 1)	990人	46,867人
高齢化率 1)	22.3%	28.7%
要介護認定率 1)	20%	21%
町内会推計加入率 2)	86%	75%
高齢者サロン 3)	3か所	60か所
認知症カフェ 3)	1か所	16か所
地域支えあい事業 3)	なし	6学区で実施

1) 令和2年10月現在 2) 令和2年4月現在 3) 令和2年12月現在

《〇〇学区の人口・高齢化率の推移》



＜北区地域包括ケアみらい図＞

域で最期まで自
地域ぐるみで応援
想の暮らしやま

学区の特徴をまとめるとともに、基本データ（人口・高齢化率・要介護認定率等）を掲載。



ゆかり先生



JAGES

＜JAGES＞（日本老年学的評価研究）
健康長寿社会をめざし、大学や国立研究所に所属する研究者が多数関わっている研究プロジェクトです。全国64の市町村と共同で高齢者の健康調査を実施しており、名古屋市も参加しています。

《北区みらい図とJAGESのデータ》

※「JAGES2019健康と暮らしの調査」より

みらい図の取組	JAGESの指標	5段階評価の数字が 小さいほど赤信号					5段階評価の数字が 大きいほど良好					北区		
		多い	1	2	3	4	5	少ない	1	2	3		4	5
最後まで安心して自分らしく暮らせるまち	閉じこもりの人の割合	多い	1	2	3	4	5	少ない						2
	スポーツの会に参加する人の割合	少ない	1	2	3	4	5	多い						3
	趣味の会に参加する人の割合	少ない	1	2	3	4	5	多い						1
	学習・教養サークルに参加する人の割合	少ない	1	2	3	4	5	多い						2
	交流する友人がいる人の割合	少ない	1	2	3	4	5	多い						2
	サロンなど通いの場に参加する人の割合	少ない	1	2	3	4	5	多い						3
	老人クラブに参加する人の割合	少ない	1	2	3	4	5	多い						2
認知症の人が安心して暮らせるまち	グループの企画運営に参加してもよい人の割合	少ない	1	2	3	4	5	多い						2
	認知症のリスクのある人の割合	多い	1	2	3	4	5	少ない						1
	認知症発症後も自宅で生活したい人の割合	少ない	1	2	3	4	5	多い						4
	認知症の人も地域活動に参加した方がよいと思う人の割合	少ない	1	2	3	4	5	多い						5
持ちつ持たれついきいきと暮らせるまち	家族が認知症になったら近所の人を知ってほしいと思う人の割合	少ない	1	2	3	4	5	多い						4
	町内会・自治会の会合や行事に参加する人の割合	少ない	1	2	3	4	5	多い						5
	ボランティアに参加する人の割合	少ない	1	2	3	4	5	多い						1
	特技や経験を他者に伝える活動に参加する人の割合	少ない	1	2	3	4	5	多い						3
	話を聞いてくれる人がある人の割合	少ない	1	2	3	4	5	多い						2
	話を聞いてあげる人の割合	少ない	1	2	3	4	5	多い						2
	社会つながり助け合い得点	少ない	1	2	3	4	5	多い						2

健康・つながり・まちカ RTE