

名古屋市ひきこもり 地域支援センター

あなたが抱える困難を少しでも軽く
少しでも元気が出る相談を
大切にしています。



ひきこもり地域支援センターとは？

名古屋市内在住のひきこもりの
本人・家族等を対象とした相談機関です。
専門のひきこもり支援コーディネーターによる
来所相談等を行っています。
また、相談内容に応じて、
適切な支援機関等をご紹介します。

対象者



ひきこもり
状態にある本人・家族等

費用

無料

(ただし、一部実費を
負担していただく場合があります。)

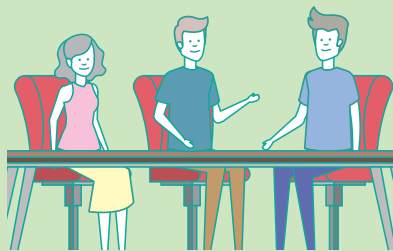
ひきこもりに関する相談



「話を聞いてほしい」
「誰かに相談したい」
「これってひきこもり？」

不安になったらまずご相談ください。
面談、電話、訪問、LINEの都合の
良い方法で相談いただけます。

家族教室



「この先どうなのか不安で仕方ない...」
「子どもが部屋から出てきてくれない」

解決に向けて利用できる社会資源の
説明や経験者の体験談等をお話し
しています。

居場所カフェ「か～む」



「ちょっと出かけた」
「同じ立場の人と話したい」

安心して過ごせる場所があります。
いるだけでもOKです。

居場所カフェ「か～む」

【開催場所】ひきこもり地域支援センター金山内 【開催日時】火、木、土 15:00～18:00(祝休日及び年末年始除く)
但しプログラムによっては変更になる場合もございますので、詳しくは『ひきこもり地域支援センター金山』までお問い合わせください。



LINE相談

毎週水曜日 17:00～22:00
毎週土曜日 12:00～17:00



詳しい情報は

名古屋市ひきこもり地域支援センター

検索



ひきこもり地域支援センターの詳細については、裏面をご覧ください。

