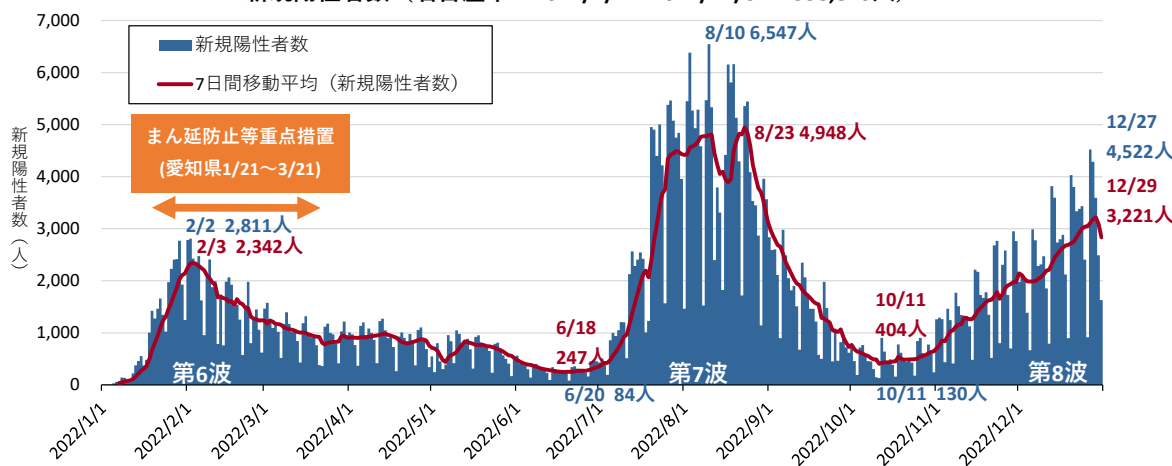


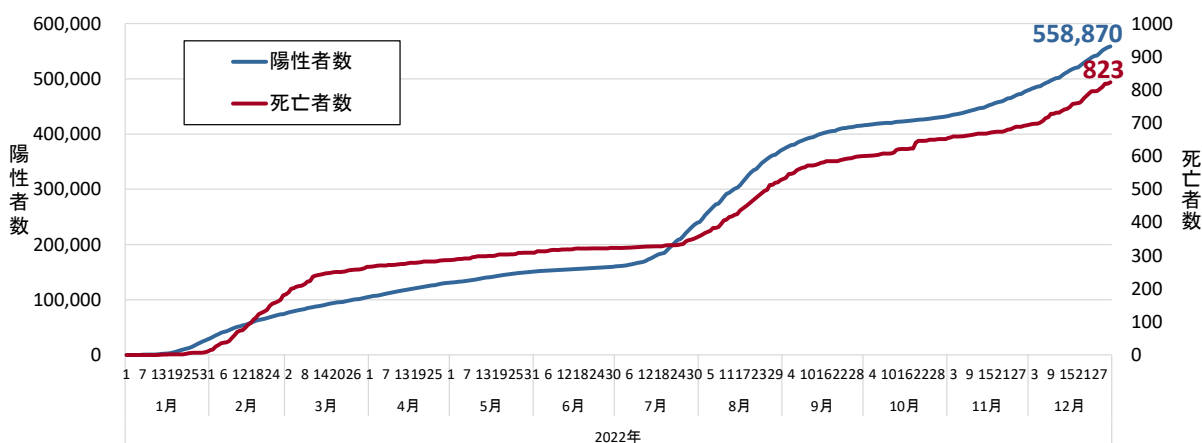
〔名古屋市における新型コロナウイルス感染症報告数①(2022年1月1日～12月31日)〕

掲載データは、本市公式ウェブサイト「市内の新型コロナウイルス発生状況」の「日別の陽性者及び検査実施件数のデータ(2022年12月31日現在)」を使用しています。

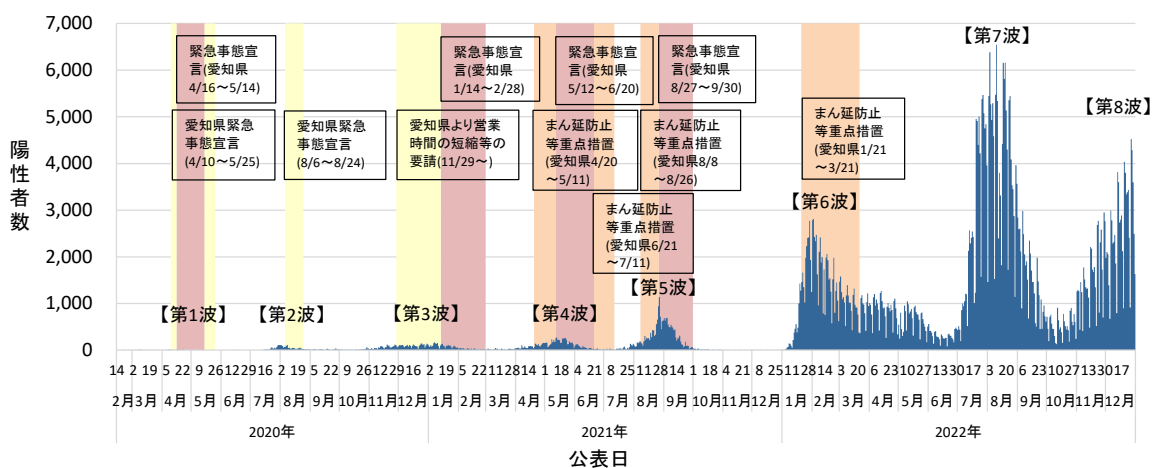
新規陽性者数(名古屋市:2022/1/1～2022/12/31 558,870人)



陽性者数、死亡者数の累計(名古屋市:2022/1/1～12/31)

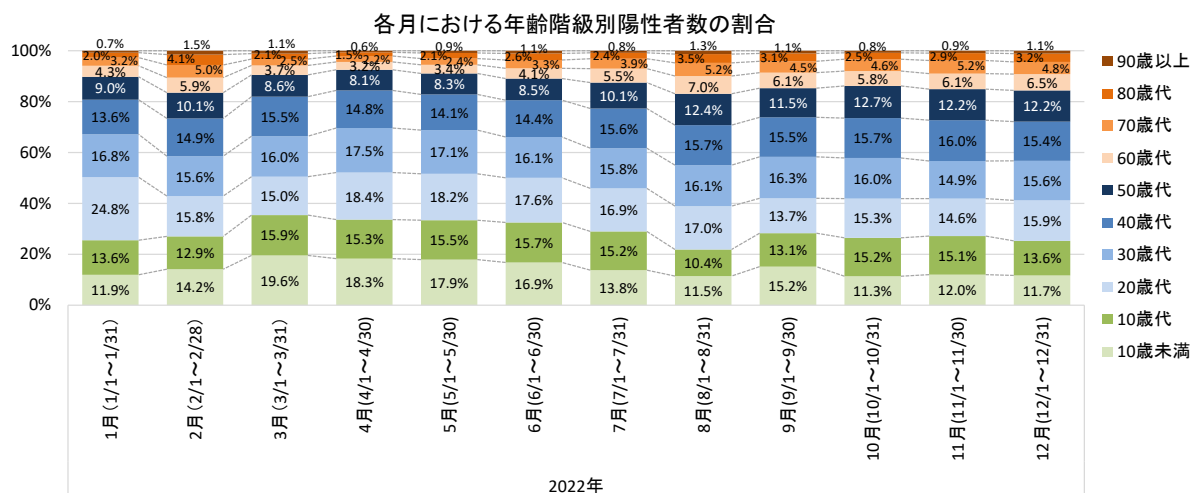
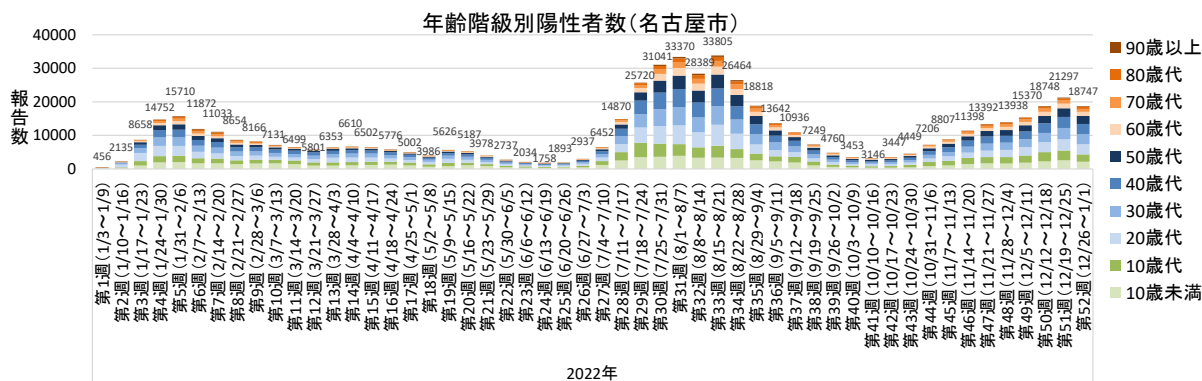


新型コロナウイルス陽性者数の推移(名古屋市:2020/2/14～2022/12/31)



〔名古屋市における新型コロナウイルス感染症報告数②（2022年1月～12月）〕

掲載データは本市記者発表資料等から当所にて集計したもの。報告数は公表日の陽性者数を集計。年齢階級は調査中及び不明の陽性者を除く。

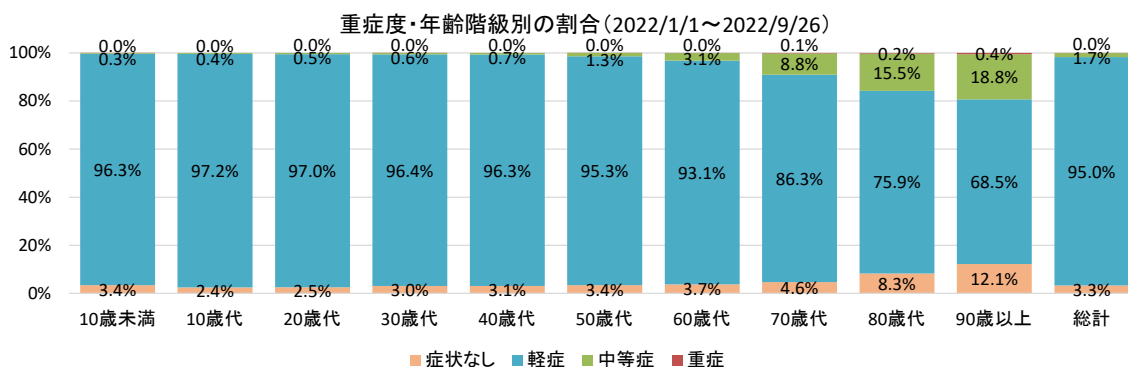
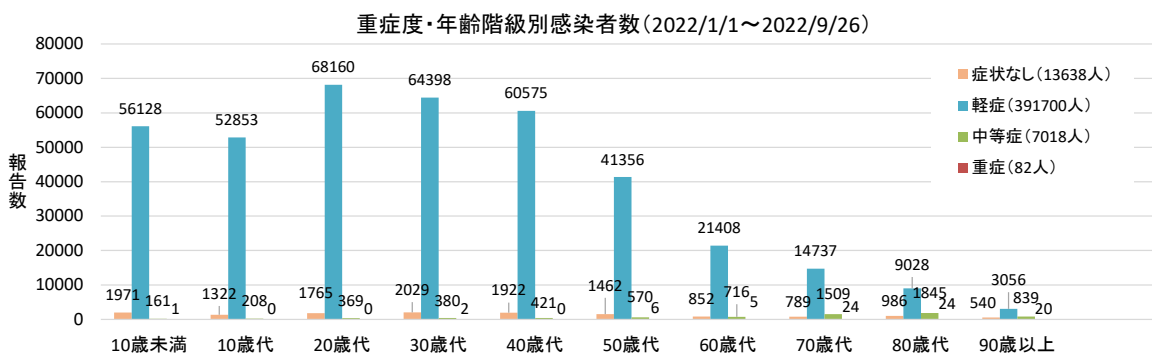
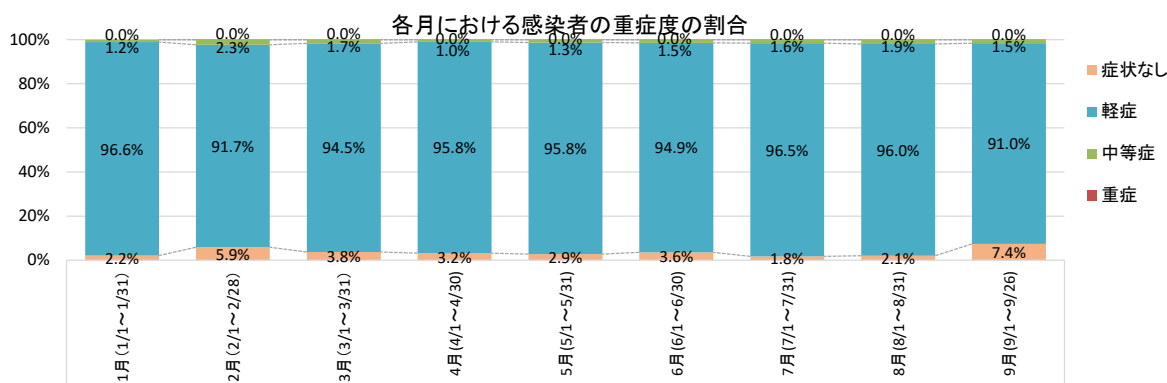
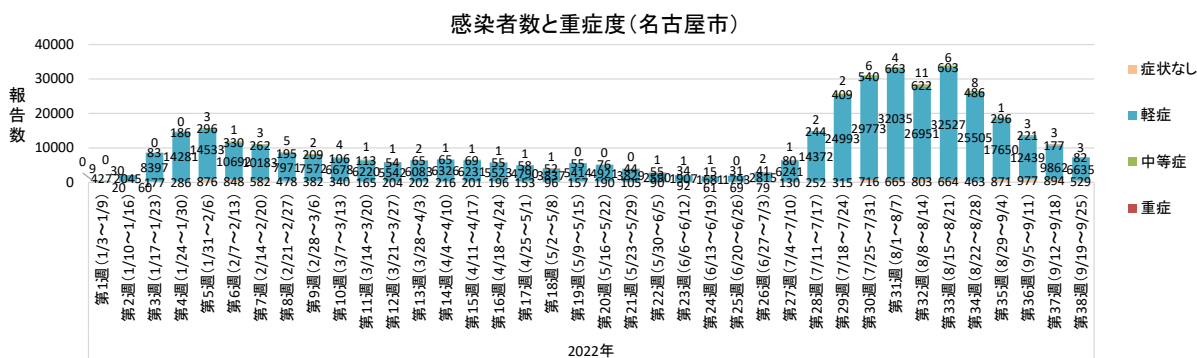


各月の年齢階級別陽性者数

2022年	1月	2月	3月	4月	5月	6月	7月	8月	9月	10月	11月	12月	合計
90歳以上	188	715	336	169	179	98	637	1278	490	130	439	880	5539
80歳代	542	1908	650	381	430	241	1887	4540	1393	402	1341	2605	16320
70歳代	883	2313	768	582	489	303	3073	6741	2045	738	2444	3884	24263
60歳代	1181	2772	1142	825	680	379	4333	9013	2779	926	2887	5185	32102
50歳代	2448	4702	2630	2108	1652	787	8065	16166	5229	2014	5722	9821	61344
40歳代	3715	6943	4730	3863	2817	1341	12429	20509	7061	2496	7508	12364	85776
30歳代	4583	7273	4887	4574	3429	1493	12566	21087	7421	2545	6983	12531	89372
20歳代	6769	7389	4591	4813	3645	1634	13429	22254	6245	2442	6880	12764	92855
10歳代	3704	6019	4849	3998	3095	1456	12090	13648	5977	2417	7116	10919	75288
10歳未満	3254	6608	6000	4775	3585	1567	10957	14971	6919	1804	5656	9424	75520
調査中/不明	1	0	0	0	0	0	0	0	0	0	0	0	1
合計	27268	46642	30583	26088	20001	9299	79466	130697	45559	15914	46976	80377	558870

〔名古屋市における新型コロナウイルス感染症報告数③(2022年1月1日～9月26日)〕

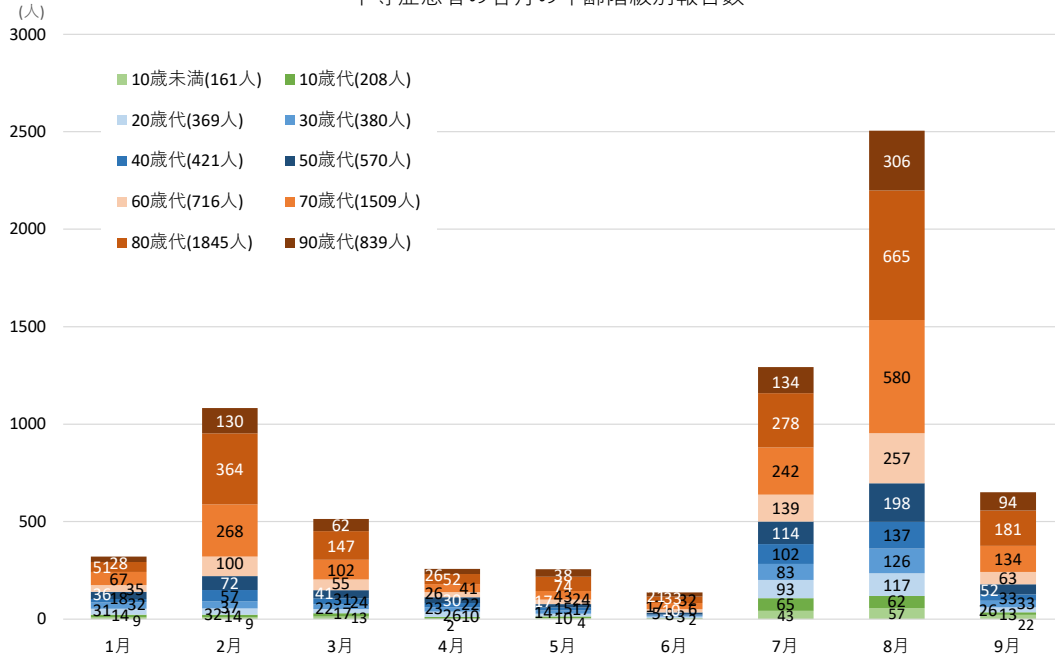
本市記者発表資料等より集計。患者の重症度は公表時時点。なお、感染症法施行規則の改正に伴い令和4年9月27日以降、本市記者発表資料の様式に変更があり重症度は不明。



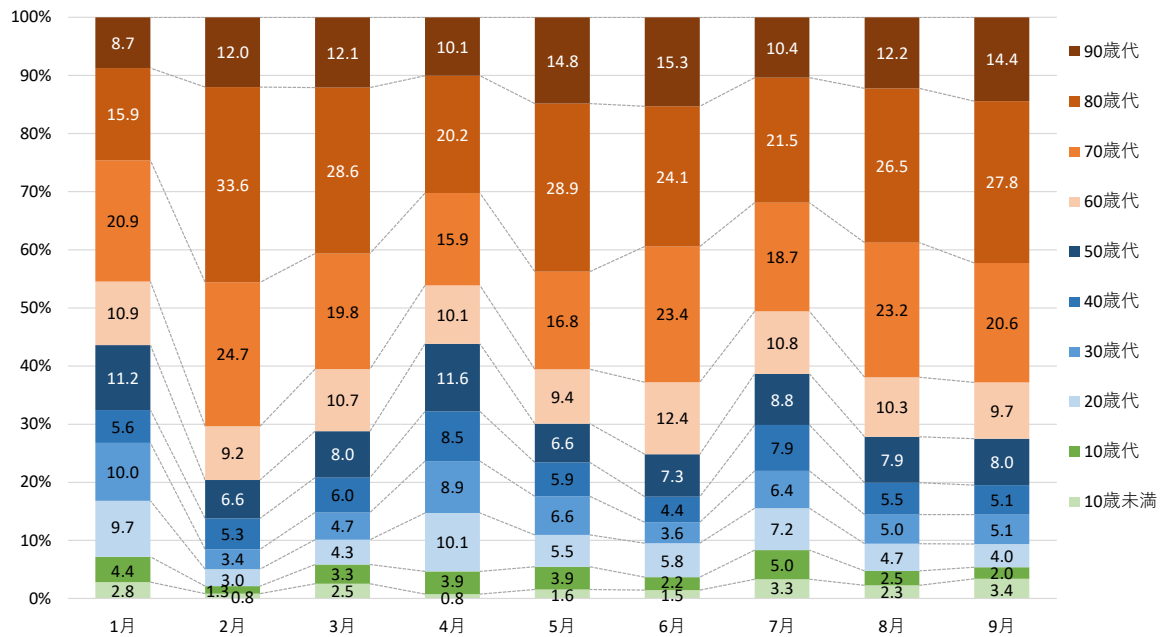
各月の重症度別報告数

	1月	2月	3月	4月	5月	6月	7月	8月	9月	合計
症状なし	598	2774	1161	839	579	334	1454	2739	3160	13638
軽症	26348	42760	28897	24982	19164	8823	76701	125412	38613	391700
中等症	321	1083	514	258	256	137	1293	2505	651	7018
重症	0	13	7	6	2	4	11	29	10	82
死亡	1	12	4	3	0	1	7	12	3	43
合計	27268	46642	30583	26088	20001	9299	79466	130697	42437	412481

中等症患者の各月の年齢階級別報告数

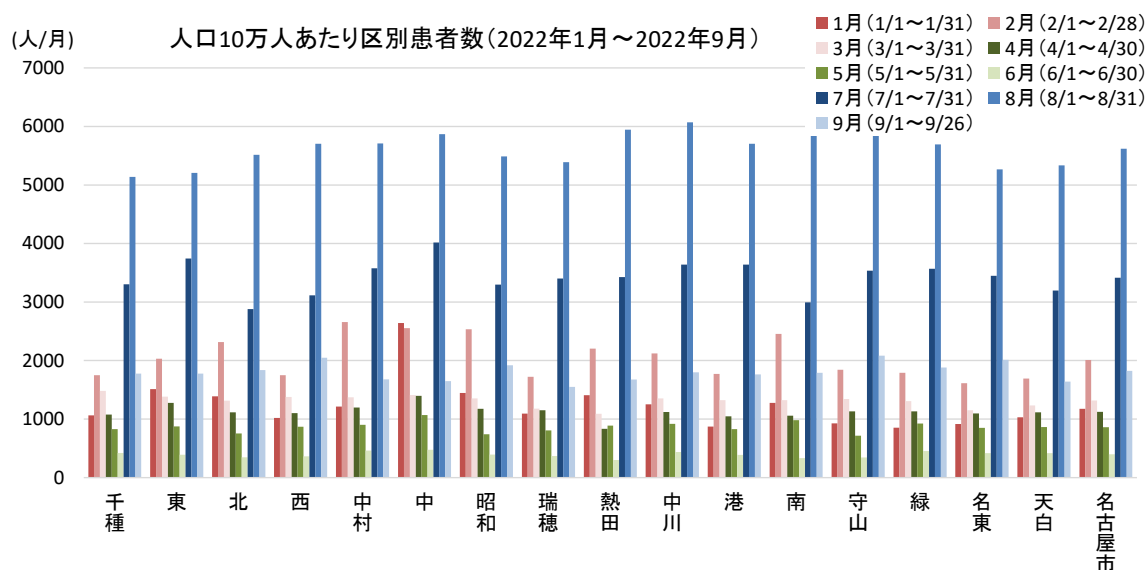
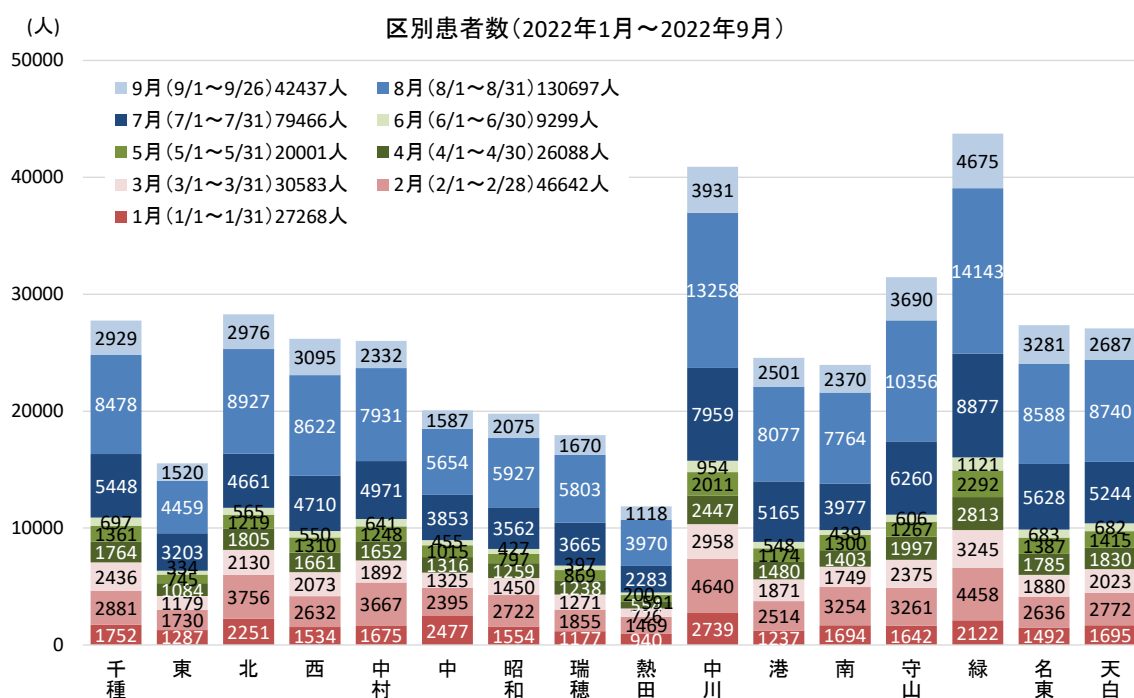


中等症患者の各月の年齢階級別報告数の割合

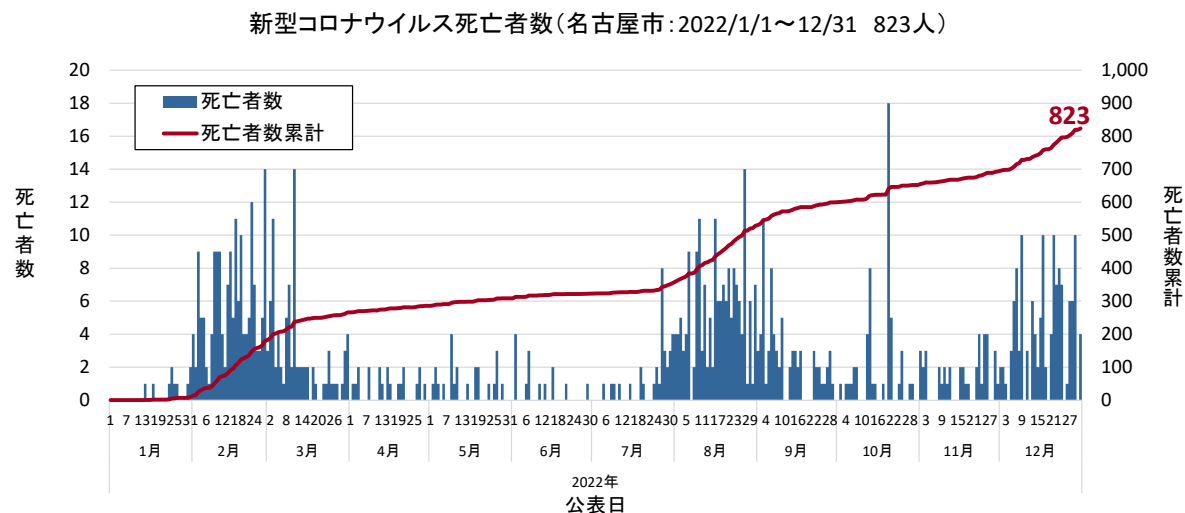


〔名古屋市における新型コロナウイルス感染症報告数④（2022年1月1日～9月26日）〕

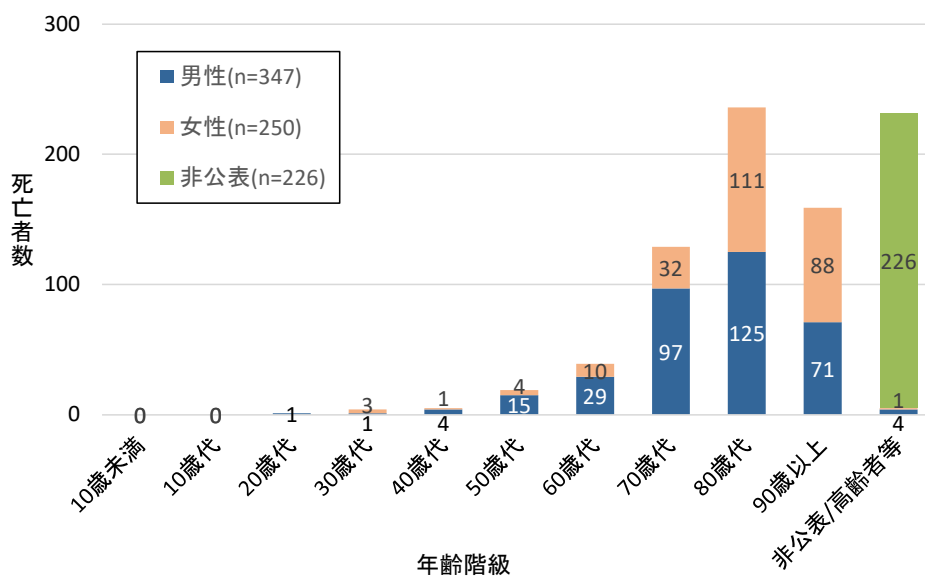
掲載データは、本市記者発表資料「令和4年1月～令和4年9月分の区別新規患者数累計」を使用しています。感染症法施行規則の改正に伴い令和4年9月27日以降、本市記者発表資料の様式に変更があり区別患者数は不明。**区別患者数は、発表時時点で把握している患者居住区であり、実際の感染エリアであるとは限りません。**人口10万人あたりの患者数には名古屋市総務局公表による各月1日現在の推計人口を使用しています。



〔名古屋市における新型コロナウイルスに関連した死亡者（2022年1月1日～12月31日）〕
 2022年の名古屋市における新型コロナウイルスに関連した死亡者は823人でした。



性別・年齢階級別死亡者数(名古屋市)



各月の死亡者数及び新規陽性者数

2022年	1月	2月	3月	4月	5月	6月	7月	8月	9月	10月	11月	12月	合計
死亡者数(人)	10	170	86	20	23	14	32	173	72	52	41	130	823
新規陽性者数(人)	27,268	46,642	30,583	26,088	20,001	9,299	79,466	130,697	45,559	15,914	46,976	80,377	558,870