

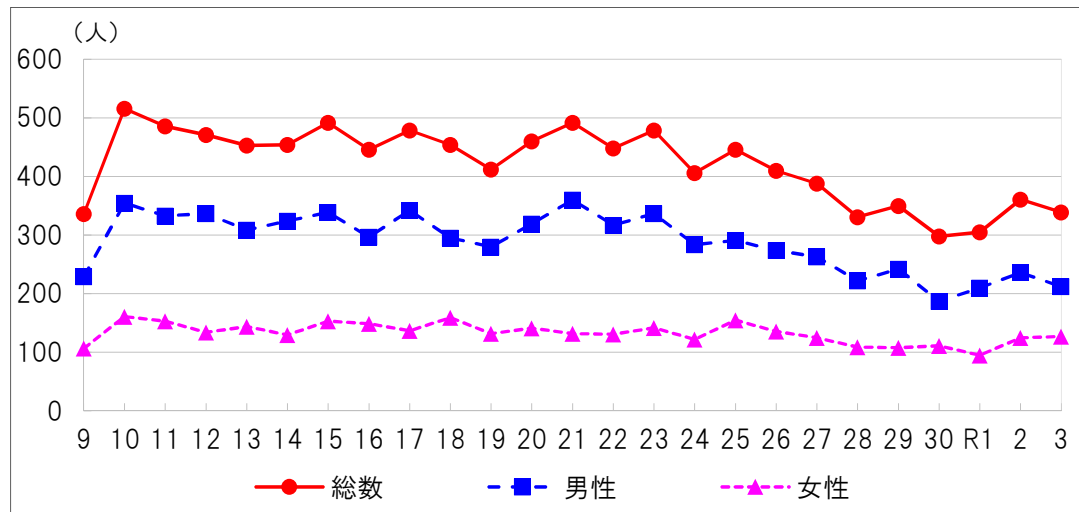
# 自殺の現状について

名古屋市健康福祉局

# 1. 自殺者数の年次推移（本市・全国）【人口動態統計】

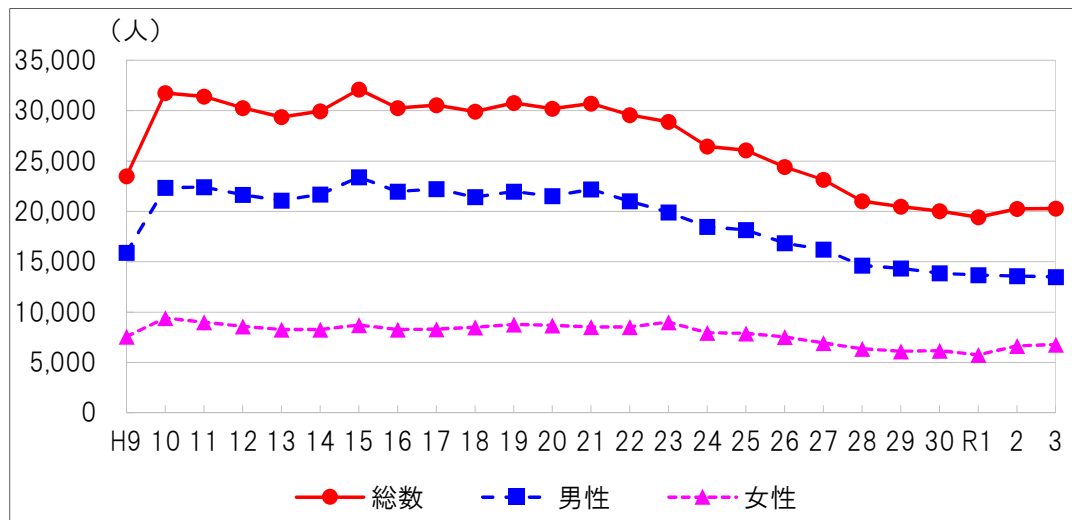
## 【本市】

- 令和3年の自殺者数は339人で前年比では22人（6.1%）減少した。
- 性別では男性が212人（前年比：-24人、10.2%減）で全体の62.5%、女性が127人（前年比：+2人、1.6%増）で全体の37.5%となっている。



## 【全国】

- 令和3年の自殺者数は20,282人で前年比では39人（0.2%）増加した。
- 性別では男性が13,500人（前年比：-88人、0.6%減）で全体の66.6%、女性が6,782人（前年比：+127人、1.9%増）で全体の33.4%となった。
- 平成21年から10年連続で減少していたが、令和2年から20,000人を上回った。



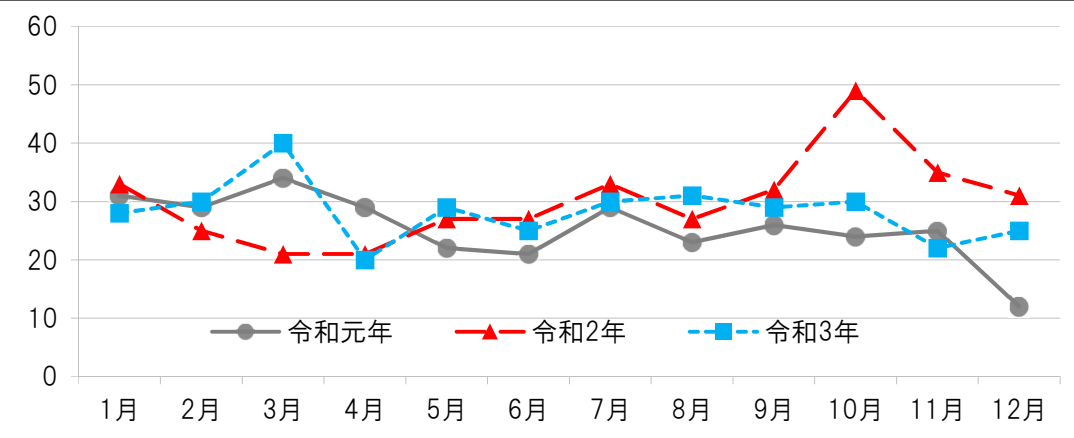
## 自殺者数の年次推移

	本市				全国			
	総数	男性	女性	自殺死亡率	総数	男性	女性	自殺死亡率
H9	336	229	107	15.6	23,494	15,901	7,593	18.8
H10	516	355	161	23.9	31,755	22,349	9,406	25.4
H11	486	333	153	22.4	31,413	22,402	9,011	25.0
H12	471	337	134	21.7	30,251	21,656	8,595	24.1
H13	453	309	144	20.8	29,375	21,085	8,290	23.3
H14	454	324	130	20.8	29,949	21,677	8,272	23.8
H15	493	340	153	22.5	32,109	23,396	8,713	25.5
H16	446	297	149	20.3	30,247	21,955	8,292	24.0
H17	479	342	137	21.6	30,553	22,236	8,317	24.2
H18	454	295	159	20.4	29,921	21,419	8,502	23.7
H19	412	280	132	18.4	30,827	22,007	8,820	24.4
H20	460	319	141	20.5	30,229	21,546	8,683	24.0
H21	492	360	132	21.8	30,707	22,189	8,518	24.4
H22	448	317	131	19.8	29,554	21,028	8,526	23.4
H23	479	337	142	21.1	28,896	19,904	8,992	22.9
H24	406	284	122	17.9	26,433	18,485	7,948	21.0
H25	446	291	155	19.6	26,063	18,158	7,905	20.7
H26	410	274	136	18.0	24,417	16,875	7,542	19.5
H27	388	263	125	16.9	23,152	16,202	6,950	18.5
H28	331	222	109	14.4	21,017	14,639	6,378	16.8
H29	350	242	108	15.1	20,465	14,333	6,132	16.4
H30	298	187	111	12.8	20,031	13,851	6,180	16.1
R1	305	210	95	13.1	19,425	13,668	5,757	15.7
R2	361	236	125	16.0	20,243	13,588	6,655	16.4
R3	339	212	127	14.6	20,282	13,500	6,782	16.5

※自殺死亡率：人口10万人当たりの自殺者数  
 ※令和3年は概数値

## 2. 自殺者数の月別推移【人口動態統計】

- 令和3年は3月が最も多く、4月が最も少なくなっている。
- 令和2年は3月が最も少なく、10月が最も多いなど、例年と比べて増減が不規則だった。

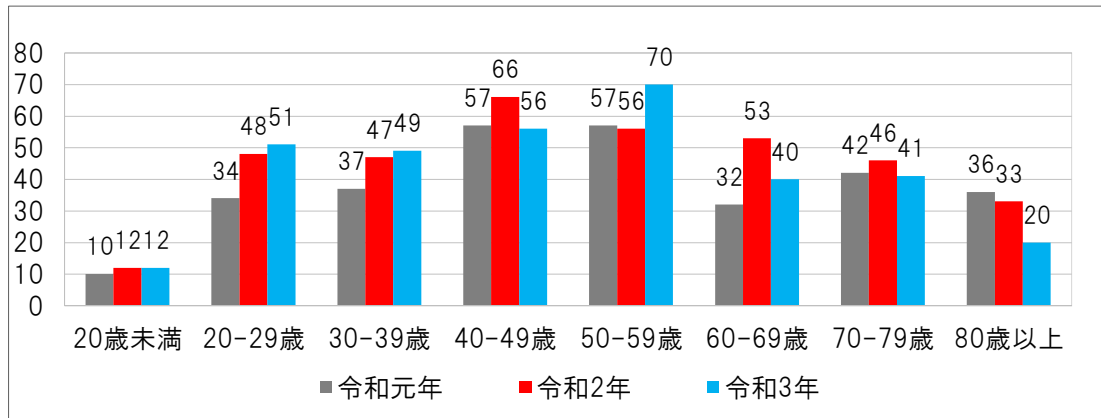


	1月	2月	3月	4月	5月	6月	7月	8月	9月	10月	11月	12月	計
令和3年	28	30	40	20	29	25	30	31	29	30	22	25	339
累計	28	58	98	118	147	172	202	233	262	292	314	339	—
令和2年	33	25	21	21	27	27	33	27	32	49	35	31	361
累計	33	58	79	100	127	154	187	214	246	295	330	361	—
令和元年	31	29	34	29	22	21	29	23	26	24	25	12	305
累計	31	60	94	123	145	166	195	218	244	268	293	305	—
対前年比(月別)	△ 5	5	19	△ 1	2	△ 2	△ 3	4	△ 3	△ 19	△ 13	△ 6	△ 22
対前年比(累計)	△ 5	0	19	18	20	18	15	19	16	△ 3	△ 16	△ 22	—

※令和3年の自殺者数は概数値

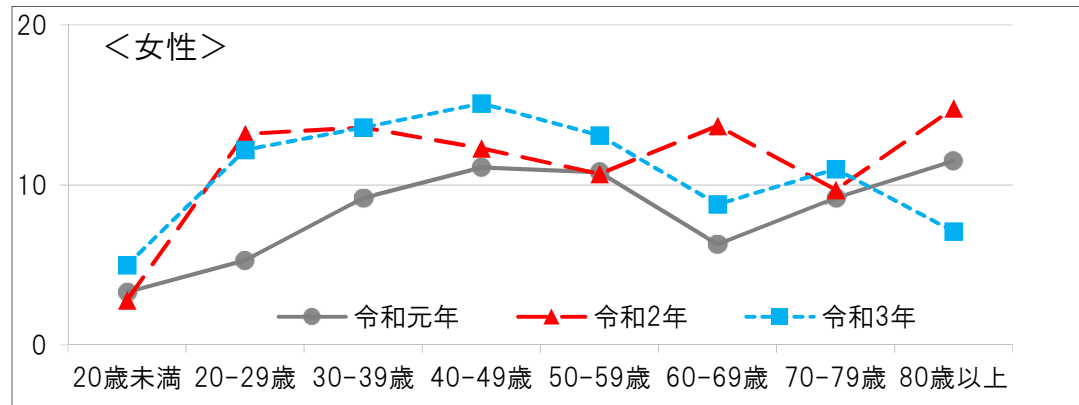
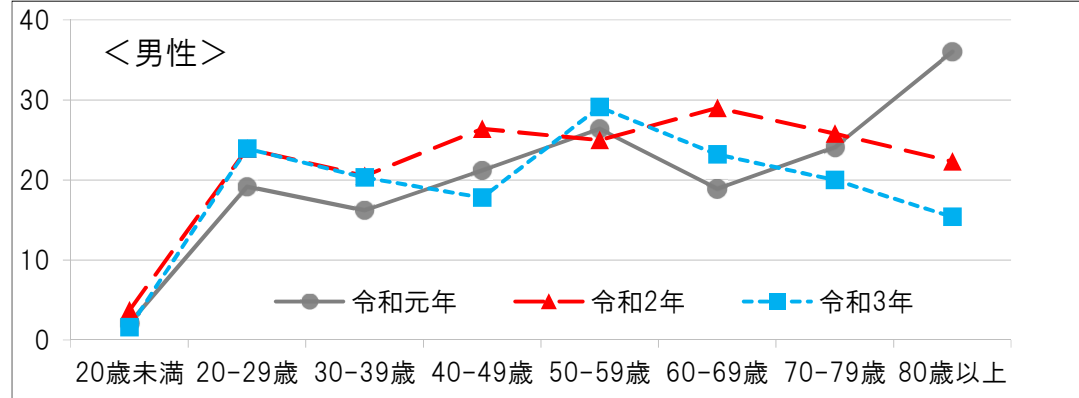
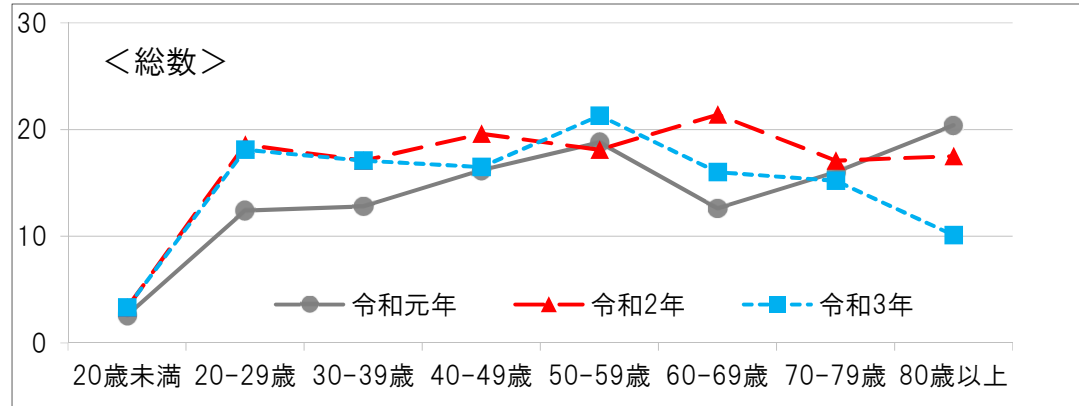
## 3. 年齢階層別の自殺者数【人口動態統計】

- 令和3年は50歳代が70人と最も多く、次いで40歳代が56人、20歳代が51人となっている。



## 4. 年齢階層別の自殺死亡率【人口動態統計】

- 令和3年は50歳代が最も高く、次いで20歳代、30歳代となっている。
- 男性は50歳代が最も高く、女性は40歳代が最も高い。



※厚生労働省「人口動態統計」より本市にて作成  
 ※令和3年は概数値

## 5. 都道府県・政令指定都市別の自殺死亡率【人口動態統計】

- 令和3年の自殺死亡率について、全国（16.5）に対し、本市（14.6）は下回っている。
- 都道府県・政令指定都市との比較では、本市は低い方から9位となっている。（令和2年は30位）
- 政令指定都市では、本市は低い方から7位となっている。（令和2年は12位）

