

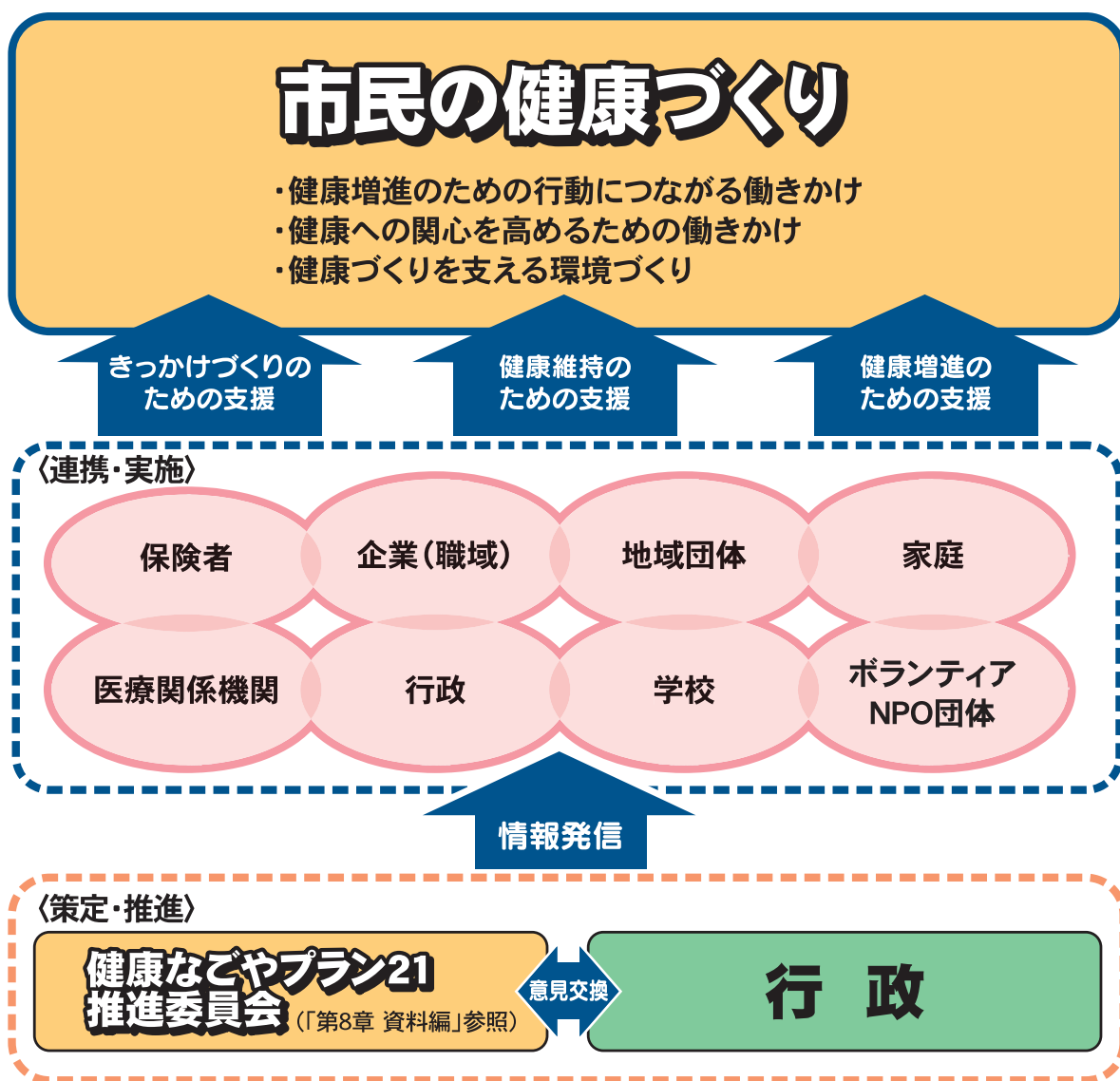
第 6 章

関係機関との連携

関係機関との連携

2次計画の推進に向けて、家庭・学校・地域団体・企業・保険者・医療関係機関・行政などが一体となって、市民が健康づくりに取り組めるように、さまざまな方面から支援いたします。

【健康なごやプラン21(第2次)連携図】



家庭、学校、地域団体、企業、医療関係機関、行政などが一体となって健康に関する活動をしていくことは重要です。

毎月8日を「健康なごやの日」と定め、家庭、地域団体、企業、医療関係機関、行政などが一体となって、運動・スポーツの啓発を含めて、健康の施策の定期的な啓発や実践の日とします。