

図面3 建物配置図兼1階平面図

SCALE=1:300



凡例

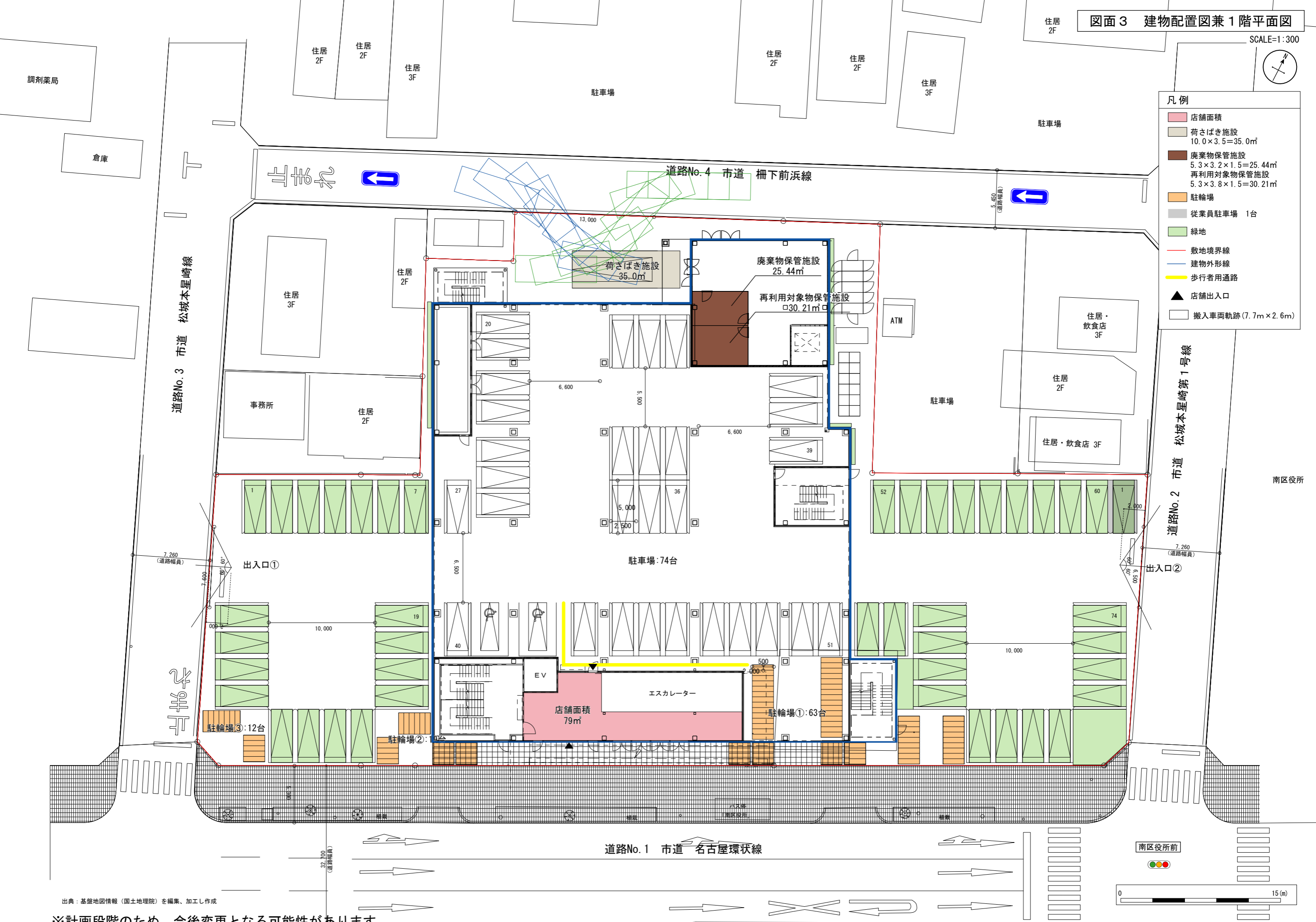
- 店舗面積
- 荷さばき施設
10.0×3.5=35.0㎡
- 廃棄物保管施設
5.3×3.2×1.5=25.44㎡
- 再利用対象物保管施設
5.3×3.8×1.5=30.21㎡
- 駐輪場
- 従業員駐輪場 1台
- 緑地
- 敷地境界線
- 建物外形線
- 歩行者用通路
- ▲ 店舗出入口
- 搬入車両軌跡 (7.7m×2.6m)

道路No.3 市道 松城本星崎線

道路No.4 市道 柵下前浜線

道路No.2 市道 松城本星崎第1号線

道路No.1 市道 名古屋環状線



出入口①

出入口②

駐車場:74台

店舗面積 79㎡

駐輪場①:63台

駐輪場③:12台

駐輪場②:10台

荷さばき施設 35.0㎡

廃棄物保管施設 25.44㎡

再利用対象物保管施設 30.21㎡

事務所

住居 2F

住居 3F

住居 2F

住居 2F

住居 3F

駐車場

住居 2F

住居 2F

住居 3F

駐車場

住居 2F

住居・飲食店 3F

住居 2F

住居・飲食店 3F

南区役所

出典: 基盤地図情報(国土地理院)を編集、加工し作成

※計画段階のため、今後変更となる可能性があります。

