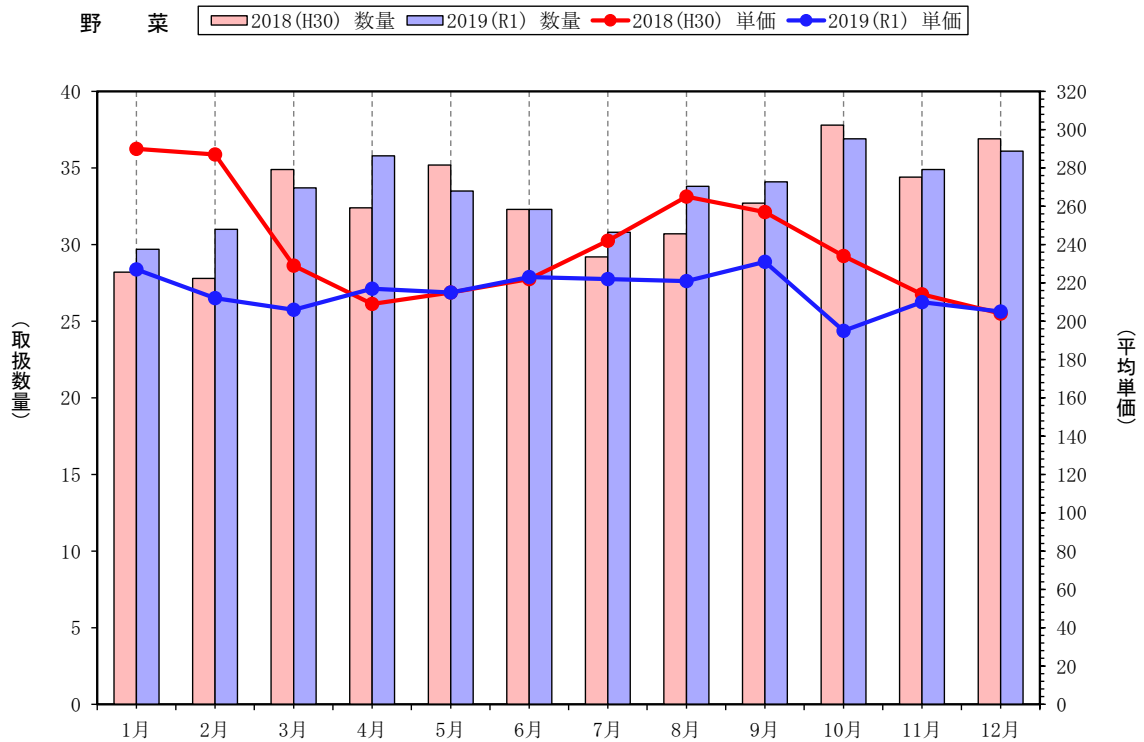
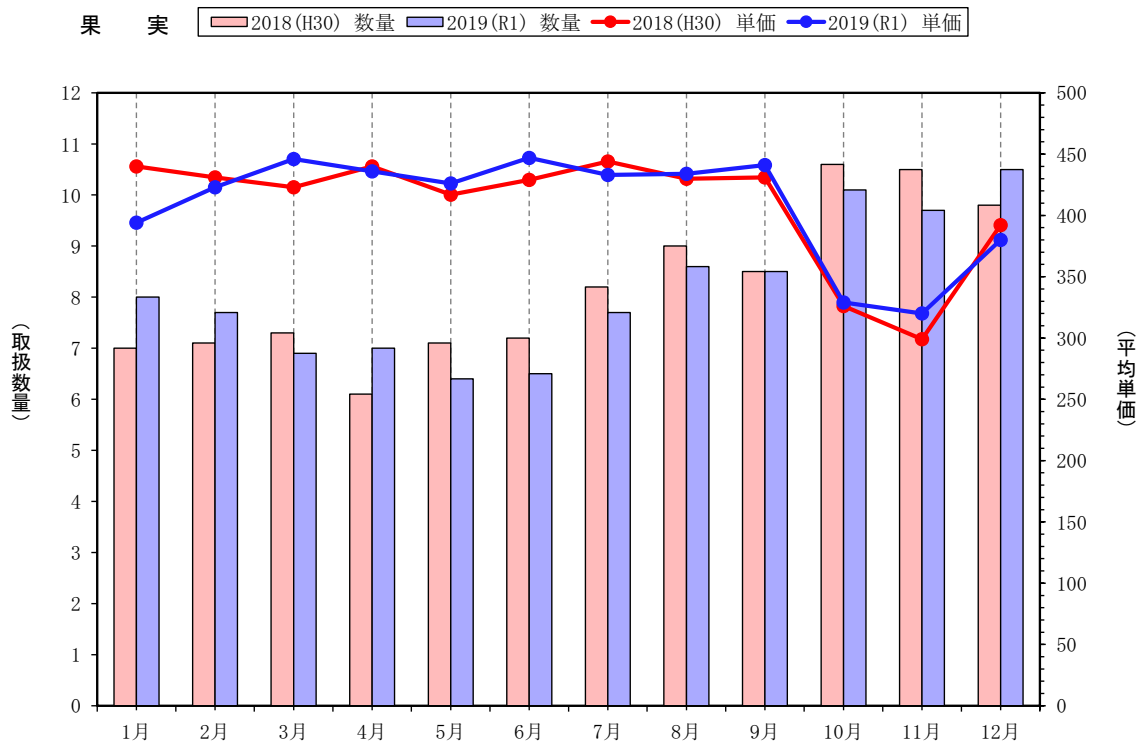


青果部・つけ物部の取扱数量と平均単価グラフ 2019(令和1)年



数量	2018(H30)	28.2	27.8	34.9	32.4	35.2	32.3	29.2	30.7	32.7	37.8	34.4	36.9
	2019(R1)	29.7	31.0	33.7	35.8	33.5	32.3	30.8	33.8	34.1	36.9	34.9	36.1
単価	2018(H30)	290	287	229	209	215	222	242	265	257	234	214	204
	2019(R1)	227	212	206	217	215	223	222	221	231	195	210	205

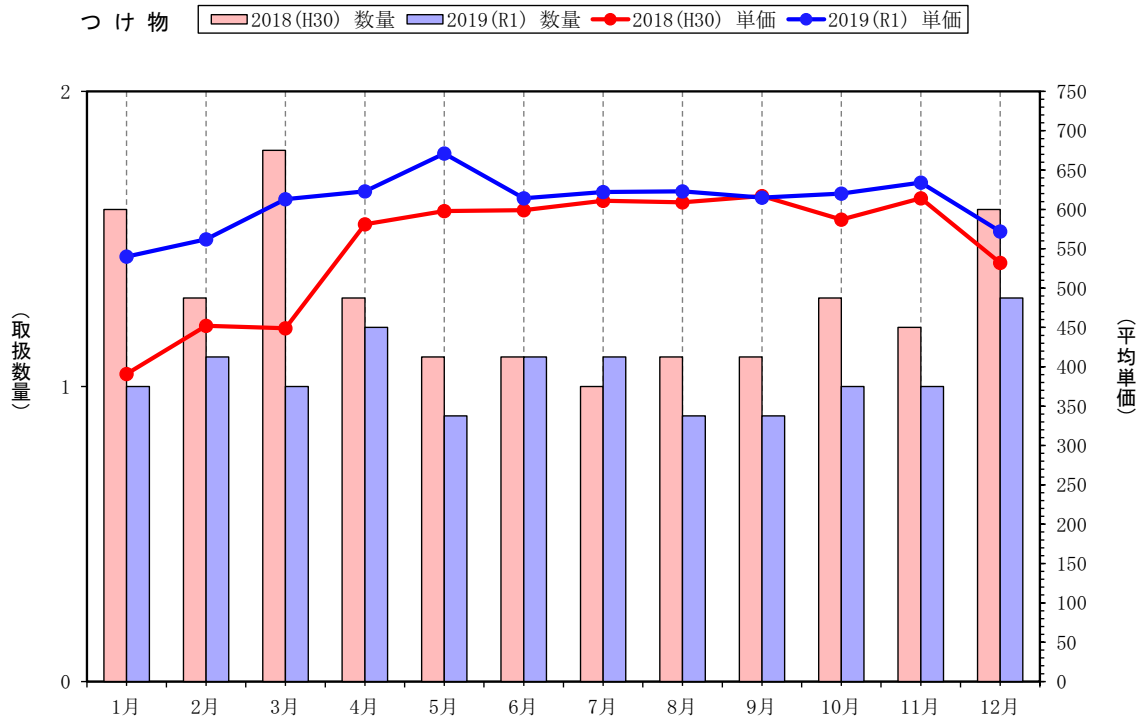
単位：数量=千トン
単価=円/kg



数量	2018(H30)	7.0	7.1	7.3	6.1	7.1	7.2	8.2	9.0	8.5	10.6	10.5	9.8
	2019(R1)	8.0	7.7	6.9	7.0	6.4	6.5	7.7	8.6	8.5	10.1	9.7	10.5
単価	2018(H30)	440	431	423	440	417	429	444	430	431	326	299	392
	2019(R1)	394	423	446	436	426	447	433	434	441	329	320	380

単位：数量=千トン
単価=円/kg

青果部・つけ物部の取扱数量と平均単価グラフ 2019(令和1)年



数量	2018 (H30)	1.6	1.3	1.8	1.3	1.1	1.1	1.0	1.1	1.1	1.3	1.2	1.6
	2019 (R1)	1.0	1.1	1.0	1.2	0.9	1.1	1.1	0.9	0.9	1.0	1.0	1.3
単価	2018 (H30)	391	452	449	581	598	599	611	609	617	587	614	532
	2019 (R1)	540	562	613	623	671	614	622	623	615	620	634	572

単位：数量=拾+
単価=円/kg

※本場つけ物部及び北部市場青果部で取り扱ったつけ物について掲載。