

令和3年版  
名古屋市中央卸売市場

南部市場年報

名古屋市

## はじめに

この年報は、令和 3 年（年次及び年度）中に名古屋市中央卸売市場南部市場において取り扱った食肉の取引状況を整理・収録したものであり、市場運営の基礎資料とするほか、関係各位の参考に供するため刊行したものです。

今後とも市場運営につきまして、格別のご指導・ご協力をお願い致しますとともに、この年報が多少でもお役に立てば幸いに存じます。

令和 4 年 10 月

名古屋市中央卸売市場南部市場  
場 長 大野 壽久



南部市場開設日 平成 19 年 2 月 18 日

# 名古屋市中心卸売市場南部市場年報

## 目 次

第1章 市場及びと畜場の概況	1
第2章 市場の業務統計	
1 年別取扱高（平成29年～令和3年）	4
2 月別取扱高（令和3年1月～令和4年3月）	6
3 牛枝肉の種別・月別取扱高	7
4 産地別・月別取扱高（牛）	
(1) 牛	8
(2) 豚	9
(3) こ牛	9
5 規格別・月別取扱高	
(1) 和牛めす	10
(2) 和牛去勢	11
(3) 乳牛めす	12
(4) 乳牛去勢	13
(5) 交雑牛めす	14
(6) 交雑牛去勢	15
(7) 豚	16
第3章 と畜場の業務統計	
1 と畜頭数	17
2 産地別・畜種別と畜頭数	18
3 年別と畜頭数	19
4 月別と畜頭数	20
参考資料	21

# 凡 例

この年報は、名古屋市中央卸売市場南部市場及び名古屋市と畜場・名古屋市南部と畜場における業務統計を取りまとめたものです。

## 1. 期間

年次統計については、令和3年1月から令和3年12月まで、また年度統計については、令和3年4月から令和4年3月までの、それぞれ定期及び臨時休場日を除いた1年間または1年度間です。

## 2. 単位

単位は、原則として頭数（頭）・重量（kg）・金額（円）・平均単価（円/kg）とし、単位未満の数字は四捨五入の方法により整理したので、統計表によっては合計数字が一致しない場合があります。

3. 和牛・乳牛・交雑牛以外の牛については、取扱いが少ないため、交雑牛に含めて取り扱っています。

4. 豚の大貫（生体で90 kg以上）については、全て「等外」規格として取り扱っています。

5. 金額及び単価については、消費税等額込みで表示しています。

# 第1章 市場及びと畜場の概況

## 1 市場取扱状況

### (1) 取扱数量

畜種	区分	令和3年度（令和3年4月～令和4年3月）					令和3年次（令和3年1月～令和3年12月）						
		頭数(頭)	構成比	前年度比	重量 (kg)	金額 (円)	頭数(頭)	構成比	前年比	重量 (kg)	金額 (円)		
牛	和牛	めす	1,645	22.1%	91.4%	735,980.2	1,860,716,665	1,672	22.5%	97.8%	747,096.6	1,896,077,008	
		生体	1,307			581,300.6	1,419,152,616	1,295			574,311.2	1,405,672,653	
		搬入 枝肉	338			154,679.6	441,564,049	377			172,785.4	490,404,355	
	乳牛	去勢	2,305	30.9%	95.6%	1,173,580.4	3,020,741,417	2,339	31.4%	93.9%	1,185,808.9	3,064,279,797	
		生体	2,148			1,098,072.2	2,839,222,028	2,194			1,116,225.8	2,895,975,641	
		搬入 枝肉	157			75,508.2	181,519,389	145			69,583.1	168,304,156	
	交雑牛	めす	生体	82	1.1%	546.7%	26,806.8	15,859,448	48	0.6%	400.0%	14,650.4	8,723,454
			搬入 枝肉										
			去勢	548	7.3%	95.3%	274,546.4	301,846,411	567	7.6%	99.0%	283,634.8	308,955,394
		生体	搬入 枝肉										
			生体	548			274,546.4	301,846,411	567			283,634.8	308,955,394
			搬入 枝肉										
	豚	めす	生体	1,470	19.7%	96.1%	723,101.6	1,136,977,214	1,452	19.5%	91.8%	709,338.4	1,133,742,373
			搬入 枝肉										
			去勢	1,408	18.9%	105.2%	757,119.0	1,194,373,898	1,365	18.3%	101.3%	734,283.2	1,182,963,024
		生体	搬入 枝肉										
			生体	1,408			757,119.0	1,194,373,898	1,365			734,283.2	1,182,963,024
			搬入 枝肉										
		枝肉計	7,458	100.0%	97.2%	3,691,134.4	7,530,515,053	7,443	100.0%	96.5%	3,674,812.3	7,594,741,050	
		国産部分肉 (前年(度)比)				37,328.0 (113.0%)	134,475,144 (128.5%)				38,413.5 (114.1%)	138,626,561 (131.3%)	
輸入肉 (前年(度)比)													
副産物 (前年(度)比)													
牛 計	7,458	100.0%	97.2%	3,728,462.4	7,664,990,197	7,443	100.0%	96.5%	3,713,225.8	7,733,367,611			
豚	枝肉	194,524		109.7%	15,139,563.6	7,642,442,756	192,253		109.8%	14,977,547.8	7,515,385,364		
	国産部分肉 (前年(度)比)												
	輸入肉 (前年(度)比)												
	副産物 (前年(度)比)												
	豚 計	194,524		109.7%	15,139,563.6	7,642,442,756	192,253		109.8%	14,977,547.8	7,515,385,364		
こ牛	枝肉	8		72.7%	1,129.6	437,661	8		72.7%	1,232.4	461,746		
	国産部分肉 (前年(度)比)												
	輸入肉 (前年(度)比)												
	副産物 (前年(度)比)												
	こ牛 計	8		72.7%	1,129.6	437,661	8		72.7%	1,232.4	461,746		
総 計	201,990		109.2%	18,869,155.6	15,307,870,614	199,704		109.3%	18,692,006.0	15,249,214,721			
	1ヶ月平均取扱金額	1,275,656 千円				1,270,768 千円							
	1日平均取扱金額	62,227 千円				61,989 千円							
	開場日数	246 日				246 日							
	売買参加者数（令和4年3月31日現在）	173人				175人							

(2) 産地別取扱頭数

(単位：頭)

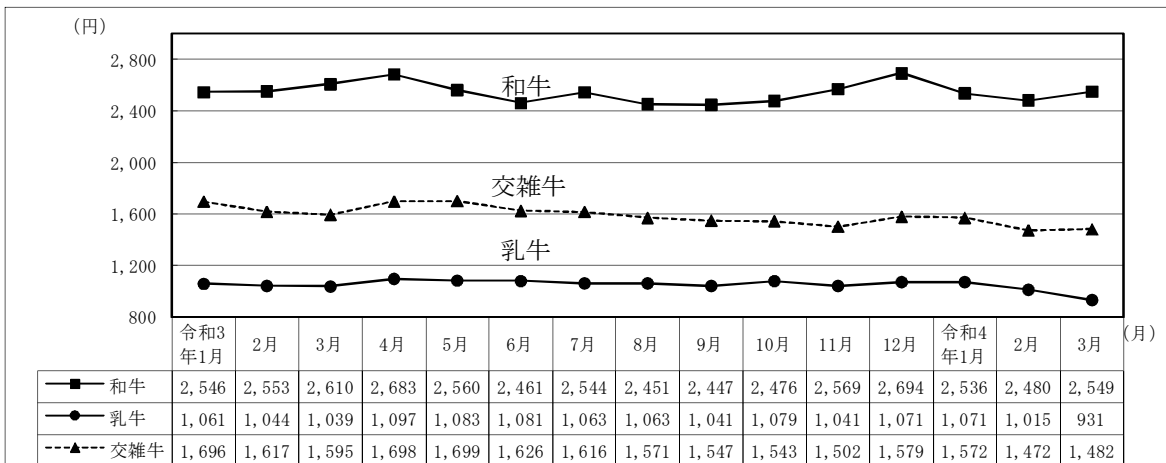
畜種	順位	令和3年度 (令和3年4月～令和4年3月)					令和3年次 (令和3年1月～令和3年12月)						
		合計	1位	2位	3位	4位	5位	合計	1位	2位	3位	4位	5位
牛	産地		愛知	鹿児島	宮崎	静岡	長野		愛知	鹿児島	宮崎	静岡	長野
	頭数	7,458	4,811	575	539	497	217	7,443	4,754	577	566	501	233
	構成比	100.0%	64.5%	7.7%	7.2%	6.7%	2.9%	100.0%	63.9%	7.8%	7.6%	6.7%	3.1%
豚	産地		愛知	岐阜	三重	滋賀	静岡		愛知	岐阜	三重	滋賀	静岡
	頭数	194,524	136,521	48,611	3,890	3,772	1,429	192,253	134,705	45,112	5,532	4,479	1,942
	構成比	100.0%	70.2%	25.0%	2.0%	1.9%	0.7%	100.0%	70.1%	23.5%	2.9%	2.3%	1.0%

(3) 牛の卸売価格 (平均価格)

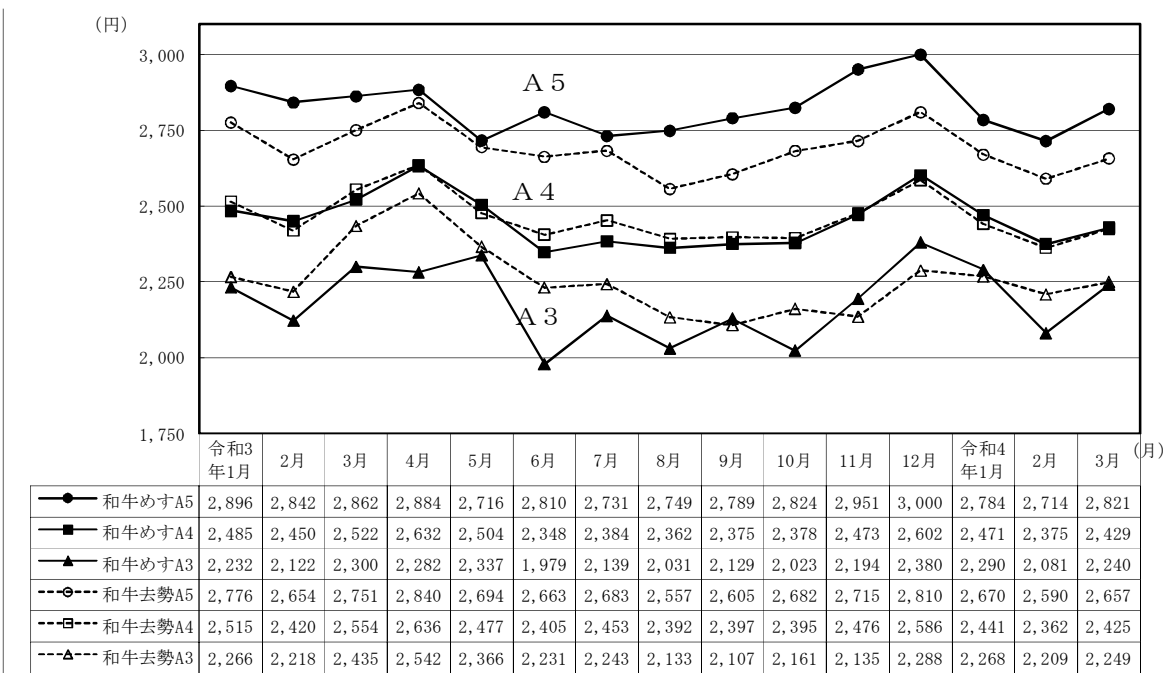
(単位：円/kg)

畜種	年度/年次	令和3年度 (令和3年4月～令和4年3月)			令和3年次 (令和3年1月～令和3年12月)		
		令和2年度	令和3年度	前年度比	令和2年次	令和3年次	前年比
和牛	めす	2,383	2,528	106.1	2,321	2,538	109.3
	去勢	2,370	2,574	108.6	2,322	2,584	111.3
乳牛	めす	484	592	122.3	410	595	145.1
	去勢	1,057	1,099	104.0	1,074	1,089	101.4
交雑牛	めす	1,479	1,572	106.3	1,473	1,598	108.5
	去勢	1,488	1,578	106.0	1,484	1,611	108.6
総平均		1,929	2,040	105.8	1,896	2,067	109.0

[牛の畜種別卸売価格の推移]



[和牛の主な規格別卸売価格の推移]

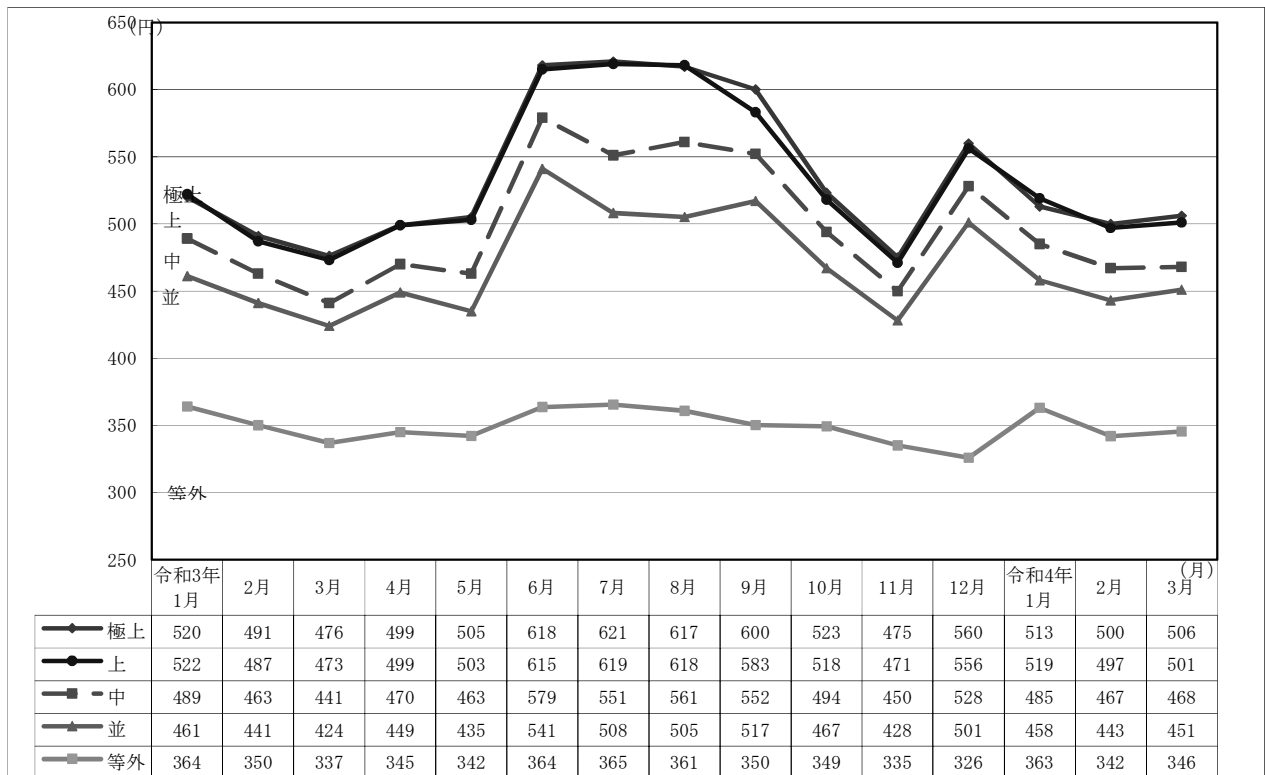


(4) 豚の卸売価格（平均価格）

（単位：円/kg）

畜種	年度（各年4月～翌年3月）			年次（各年1月～12月）		
	令和2年度	令和3年度	前年度比	令和2年次	令和3年次	前年比
極上	542	543	100.2%	563	539	95.7%
上	573	540	94.2%	568	538	94.7%
中	543	504	92.8%	537	503	93.7%
並	513	473	92.2%	507	470	92.7%
等外	386	348	90.2%	374	348	93.0%
総平均	536	505	94.2%	529	502	94.9%

[豚の規格別卸売価格の推移]



2 と畜場取扱状況

と畜頭数

（単位：頭）

畜種	年度（令和3年4月～令和4年3月）			年次（令和3年1月～令和3年12月）		
	令和2年度	令和3年度	前年度比	令和2年次	令和3年次	前年比
牛	7,076	7,048	99.6%	7,158	6,938	96.9%
豚	177,447	194,755	109.8%	175,197	192,461	109.9%
こ牛	13	8	61.5%	12	9	75.0%

## 第2章 市場の業務統計

### 1 年別取扱高

#### (1) 枝肉（牛・こ牛）

(単位：頭数…頭、重量…kg、金額…円)

区分 年度	年度（各年4月～翌年3月）						区分 年次	年次（各年1月～12月）					
	牛			こ牛				牛			こ牛		
	頭数	重量	金額	頭数	重量	金額		頭数	重量	金額	頭数	重量	金額
H29年度	9,195	4,509,950.5	8,952,270,516	4	461.6	102,616	H29年次	9,073	4,441,615.7	8,858,883,579	3	303.6	75,486
30年度	9,048	4,453,280.5	9,315,225,289	7	629.0	153,262	30年次	9,368	4,606,995.8	9,525,260,936	8	842.4	198,277
R元年度	7,954	3,912,478.9	7,981,904,243	2	162.0	66,609	R元年次	8,119	3,990,237.2	8,255,464,209	1	54.8	5,918
2年度	7,669	3,800,788.0	7,330,859,278	11	1,220.2	259,602	2年次	7,715	3,830,967.8	7,266,884,056	11	1,128.8	285,862
3年度	7,458	3,691,134.4	7,530,515,053	8	1,129.6	437,661	3年次	7,443	3,674,812.3	7,594,741,050	8	1,232.4	461,746

#### (2) 枝肉（豚）

(単位：頭数…頭、重量…kg、金額…円)

区分 年度	年度（各年4月～翌年3月）			区分 年次	年次（各年1月～12月）		
	頭数	重量	金額		頭数	重量	金額
H29年度	211,703	16,451,273.6	8,561,446,061	H29年次	209,182	16,229,805.2	8,675,300,615
30年度	217,295	16,946,532.2	8,141,045,503	30年次	221,115	17,248,811.6	8,224,004,823
R元年度	172,137	13,369,381.2	6,577,531,879	R元年次	178,824	13,902,730.2	6,843,916,654
2年度	177,348	13,805,483.0	7,396,787,899	2年次	175,024	13,603,881.6	7,199,818,829
3年度	194,524	15,139,563.6	7,642,442,756	3年次	192,253	14,977,547.8	7,515,385,364

#### (3) 枝肉（計）

(単位：頭数…頭、重量…kg、金額…円)

区分 年度	年度（各年4月～翌年3月）				区分 年次	年次（各年1月～12月）			
	頭数	重量	金額	前年度比 (金額比)		頭数	重量	金額	前年比 (金額比)
H29年度	220,902	20,961,985.7	17,513,819,193	96.1%	H29年次	218,258	20,671,724.5	17,534,259,680	96.3%
30年度	226,350	21,400,441.7	17,456,424,054	99.7%	30年次	230,491	21,856,649.8	17,749,464,036	101.2%
R元年度	180,093	17,282,022.1	14,559,502,731	83.4%	R元年次	186,944	17,893,022.2	15,099,386,781	85.1%
2年度	185,028	17,607,491.2	14,727,906,779	101.2%	2年次	182,750	17,435,978.2	14,466,988,747	95.8%
3年度	201,990	18,831,827.6	15,173,395,470	103.0%	3年次	199,704	18,653,592.5	15,110,588,160	104.4%

#### (4) 部分肉

(単位：頭数…頭、重量…kg、金額…円)

区分 年度	年度（各年4月～翌年3月）						区分 年次	年次（各年1月～12月）					
	国産牛部分肉		国産豚部分肉		部分肉 小計			国産牛部分肉		国産豚部分肉		部分肉 小計	
	重量	金額	重量	金額	重量	金額		重量	金額	重量	金額	重量	金額
H29年度	50,626.8	183,732,353	0.0	0	50,626.8	183,732,353	H29年次	55,825.9	198,416,615	0.0	0	55,825.9	198,416,615
30年度	44,281.5	164,297,239	0.0	0	44,281.5	164,297,239	30年次	43,119.3	159,938,617	0.0	0	43,119.3	159,938,617
R元年度	42,910.4	155,584,298	0.0	0	42,910.4	155,584,298	R元年次	45,059.5	165,696,009	0.0	0	45,059.5	165,696,009
2年度	33,042.3	104,650,969	0.0	0	33,042.3	104,650,969	2年次	33,663.8	105,598,567	0.0	0	33,663.8	105,598,567
3年度	37,328.0	134,475,144	0.0	0	37,328.0	134,475,144	3年次	38,413.5	138,626,561	0.0	0	38,413.5	138,626,561



## (5) 副産物

(単位：円)

区分 年度	年度（各年4月～翌年3月）			区分 年次	年次（各年1月～12月）		
	牛 金額	豚 金額	計 金額		牛 金額	豚 金額	計 金額
H29年度	305,901,033	306,488,215	612,389,248	H29年次	289,758,183	304,279,330	594,037,513
30年度	311,146,803	295,927,187	607,073,990	30年次	323,419,832	309,469,192	632,889,024
R元年度	284,909,405	230,838,520	515,747,925	R元年次	289,154,636	235,786,628	524,941,264
2年度	53,374,464	47,536,361	100,910,825	2年次	112,711,829	108,111,815	220,823,644
3年度	-	-	-	3年次	-	-	-

## (6) 枝肉・部分肉・副産物 合計

(単位：頭数・・・頭、重量・・・kg、金額・・・円)

区分 年度	年度（各年4月～翌年3月）						区分 年次	年次（各年1月～12月）					
	頭数	前年度比%	重量	前年度比%	金額	前年度比%		頭数	前年比%	重量	前年比%	金額	前年比%
H29年度	220,902	101.9%	21,012,312.5	100.8%	18,309,940,794	96.9%	H29年次	218,258	101.2%	20,727,550.4	99.8%	18,326,713,808	100.6%
30年度	226,350	102.5%	21,444,723.2	102.1%	18,227,795,283	99.6%	30年次	230,491	105.6%	21,899,769.1	105.7%	18,542,291,677	101.2%
R元年度	180,093	79.6%	17,324,932.5	80.8%	15,230,834,954	83.6%	R元年次	186,944	81.1%	17,938,081.7	81.9%	15,790,024,054	85.2%
2年度	185,028	102.7%	17,640,533.5	101.8%	14,933,468,573	98.0%	2年次	182,750	97.8%	17,469,642.0	97.4%	14,793,410,958	93.7%
3年度	201,990	109.2%	18,869,155.6	107.0%	15,307,870,614	102.5%	3年次	199,704	109.3%	18,692,006.0	107.0%	15,249,214,721	103.1%

2 月別取扱高（令和3年1月～令和4年3月）

(1) 枝肉

(単位：頭数・・・頭、重量・・・kg、金額・・・円)

区分 月	市場 開場 日数	牛			こ牛			豚			枝肉小計		
		頭数	重量	金額	頭数	重量	金額	頭数	重量	金額	頭数	重量	金額
R3年次計	246	7,443	3,674,812.3	7,594,741,050	8	1,232.4	461,746	192,253	14,977,547.8	7,515,385,364	199,704	18,653,592.5	15,110,588,160
前年比%	98.4	96.5	95.9	104.5	72.7	109.2	161.5	109.8	110.1	104.4	109.3	107.0	104.4
R3年1月	19	464	228,207.1	456,588,092	1	133.2	14,386	14,906	1,180,693.4	573,481,442	15,371	1,409,033.7	1,030,083,920
2月	18	527	259,154.2	535,475,417				14,523	1,151,847.4	528,035,215	15,050	1,411,001.6	1,063,510,632
3月	22	589	290,341.5	607,485,905	1	120.2	25,963	17,216	1,373,479.0	606,097,652	17,806	1,663,940.7	1,213,609,520
4月	21	651	322,691.9	690,630,495				14,529	1,149,283.0	538,508,155	15,180	1,471,974.9	1,229,138,650
5月	20	515	254,475.4	513,099,656	1	150.4	96,647	15,362	1,210,922.4	564,073,901	15,878	1,465,548.2	1,077,270,204
6月	21	553	271,965.9	536,848,358	1	172.2	91,500	14,851	1,152,783.0	660,990,952	15,405	1,424,921.1	1,197,930,810
7月	20	648	320,783.8	654,678,623				15,475	1,192,420.0	670,006,940	16,123	1,513,203.8	1,324,685,563
8月	21	579	286,893.0	556,893,401				15,296	1,162,066.8	659,215,813	15,875	1,448,959.8	1,216,109,214
9月	21	516	251,022.7	485,370,854	2	324.8	105,987	16,363	1,259,126.4	688,057,653	16,881	1,510,473.9	1,173,534,494
10月	20	627	306,323.4	621,337,343				16,427	1,265,446.2	623,341,566	17,054	1,571,769.6	1,244,678,909
11月	21	823	408,282.4	850,660,350				18,242	1,413,534.2	635,705,440	19,065	1,821,816.6	1,486,365,790
12月	22	951	474,671.0	1,085,672,556	2	331.6	127,263	19,063	1,465,946.0	767,870,635	20,016	1,940,948.6	1,853,670,454
R4年1月	19	485	244,045.1	474,000,391	1	99.8	10,778	15,212	1,198,242.0	586,608,751	15,698	1,442,386.9	1,060,619,920
2月	18	526	261,955.4	497,859,341	1	50.8	5,486	15,340	1,211,726.6	565,324,066	15,867	1,473,732.8	1,063,188,893
3月	22	584	288,024.4	563,463,685				18,364	1,458,067.0	682,738,884	18,948	1,746,091.4	1,246,202,569
R3年度計	246	7,458	3,691,134.4	7,530,515,053	8	1,129.6	437,661	194,524	15,139,563.6	7,642,442,756	201,990	18,831,827.6	15,173,395,470
前年比%	98.4	97.2	97.1	102.7	72.7	92.6	168.6	109.7	109.7	103.3	109.2	107.0	103.0

(2) 部分肉・総合計

(単位：頭数・・・頭、重量・・・kg、金額・・・円)

区分 月	部分肉						枝肉・部分肉 総合計		
	国産牛部分肉		国産豚部分肉		部分肉小計		頭数	重量	金額
	重量	金額	重量	金額	重量	金額			
R3年次計	38,413.5	138,626,561	-	-	38,413.5	138,626,561	199,704	18,692,006.0	15,249,214,721
前年比%	114.1	131.3	-	-	114.1	131.3	109.3	107.0	104.6
R3年1月	763.5	2,602,788			763.5	2,602,788	15,371	1,409,797.2	1,032,686,708.0
2月	1,956.1	6,697,834			1,956.1	6,697,834	15,050	1,412,957.7	1,070,208,466.0
3月	3,869.5	13,674,940			3,869.5	13,674,940	17,806	1,667,810.2	1,227,284,460.0
4月	4,335.5	16,988,911			4,335.5	16,988,911	15,180	1,476,310.4	1,246,127,561.0
5月	1,816.7	6,729,016			1,816.7	6,729,016	15,878	1,467,364.9	1,083,999,220.0
6月	2,420.8	8,155,053			2,420.8	8,155,053	15,405	1,427,341.9	1,206,085,863.0
7月	4,221.0	14,287,614			4,221.0	14,287,614	16,123	1,517,424.8	1,338,973,177.0
8月	4,068.1	14,239,485			4,068.1	14,239,485	15,875	1,453,027.9	1,230,348,699.0
9月	1,924.9	6,256,294			1,924.9	6,256,294	16,881	1,512,398.8	1,179,790,788.0
10月	4,585.0	15,827,998			4,585.0	15,827,998	17,054	1,576,354.6	1,260,506,907.0
11月	3,596.5	13,440,994			3,596.5	13,440,994	19,065	1,825,413.1	1,499,806,784.0
12月	4,855.9	19,725,634			4,855.9	19,725,634	20,016	1,945,804.5	1,873,396,088.0
R4年1月	538.1	1,938,159			538.1	1,938,159	15,698	1,442,925.0	1,062,558,079.0
2月	2,309.4	7,813,861			2,309.4	7,813,861	15,867	1,476,042.2	1,071,002,754.0
3月	2,656.1	9,072,125			2,656.1	9,072,125	18,948	1,748,747.5	1,255,274,694.0
R3年度計	37,328.0	134,475,144	-	-	37,328.0	134,475,144	201,990	18,869,155.6	15,307,870,614
前年比%	113.0	128.5	-	-	113.0	128.5	109.2	107.0	101.4

3 牛枝肉の種別・月別取扱高 (令和3年1月～令和4年3月)

(単位：頭数…頭、重量…kg、金額…円)

区分 月	和牛めす					和牛去勢					和牛小計				
	頭数	重量	金額	単価	前年比	頭数	重量	金額	単価	前年比	頭数	重量	金額	単価	前年比
R3年次計	1,672	747,096.6	1,896,077,008	2,538	109.3	2,339	1,185,808.9	3,064,279,797	2,584	111.2	4,011	1,932,906	4,960,356,805	2,566	110.5
前年比%	97.8	97.7	106.8	109.3		94.3	93.2	103.7	111.2		95.8	94.9	104.9	110.5	
R3年1月	113	51,468.0	129,129,978	2,509	105.7	95	46,838.5	121,173,667	2,587	104.1	208	98,307	250,303,645	2,546	104.5
2月	123	55,880.2	144,942,971	2,594	113.2	164	82,017.0	207,088,285	2,525	102.9	287	137,897	352,031,256	2,553	106.2
3月	140	62,837.7	161,914,622	2,577	126.9	183	91,747.8	241,507,038	2,632	124.7	323	154,586	403,421,660	2,610	124.9
4月	141	64,566.9	169,594,684	2,627	136.8	207	103,739.0	281,958,851	2,718	137.9	348	168,306	451,553,535	2,683	137.6
5月	83	36,926.2	93,013,286	2,519	132.4	148	73,839.2	190,589,398	2,581	134.1	231	110,765	283,602,684	2,560	133.6
6月	132	59,440.9	142,003,955	2,389	118.9	137	68,231.0	172,222,431	2,524	127.7	269	127,672	314,226,386	2,461	123.7
7月	141	63,626.8	158,266,591	2,487	113.1	192	97,879.2	252,553,992	2,580	121.1	333	161,506	410,820,583	2,544	118.2
8月	105	45,807.9	111,243,540	2,428	109.8	176	89,155.1	219,533,242	2,462	116.8	281	134,963	330,776,782	2,451	114.3
9月	105	45,463.3	112,667,598	2,478	113.8	156	76,953.8	186,870,055	2,428	112.1	261	122,417	299,537,653	2,447	112.8
10月	155	64,200.7	150,905,491	2,351	96.6	206	105,716.1	269,797,555	2,552	101.1	361	169,917	420,703,046	2,476	99.6
11月	185	82,386.6	211,626,431	2,569	97.8	289	151,320.6	388,790,315	2,569	97.3	474	233,707	600,416,746	2,569	97.5
12月	249	114,491.4	310,767,861	2,714	99.3	386	198,371.6	532,194,968	2,683	95.0	635	312,863	842,962,829	2,694	96.7
R4年1月	85	38,898.4	98,506,077	2,532	100.9	130	65,513.5	166,306,228	2,539	98.1	215	104,412	264,812,305	2,536	99.6
2月	131	59,402.7	146,404,944	2,465	95	122	63,153.5	157,583,892	2,495	98.8	253	122,556	303,988,836	2,480	97.2
3月	133	60,768.4	155,716,207	2,562	99.4	156	79,707.8	202,340,490	2,539	96.5	289	140,476	358,056,697	2,549	97.7
R3年度計	1,645	735,980.2	1,860,716,665	2,528	106.1	2,305	1,173,580.4	3,020,741,417	2,574	108.6	3,950	1,909,561	4,881,458,082	2,556	107.6
前年比%	91.4	91.0	96.5	106.1		95.6	95.2	103.4	108.6		93.8	93.5	100.7	107.6	

区分 月	乳牛めす					乳牛去勢					乳牛小計				
	頭数	重量	金額	単価	前年比	頭数	重量	金額	単価	前年比	頭数	重量	金額	単価	前年比
R3年次計	48	14,650.4	8,723,454	595	145.2	567	283,634.8	308,955,394	1,089	101.4	615	298,285.2	317,678,848	1,065	99.9
前年比%	400.0	432.2	628.0	145.2		98.8	98.1	99.5	101.4		104.9	102.0	101.9	99.9	
R3年1月	-	-	-	-	-	44	22,058.0	23,412,687	1,061	93.2	44	22,058.0	23,412,687	1,061	94.2
2月	3	966.6	774,090	801	-	41	21,023.2	22,190,542	1,056	92.7	44	21,989.8	22,964,632	1,044	91.7
3月	1	241.8	125,349	518	-	45	22,182.6	23,178,809	1,045	93.6	46	22,424.4	23,304,158	1,039	93.0
4月	1	431.4	447,276	1,037	320.1	77	37,948.6	41,658,119	1,098	100.4	78	38,380.0	42,105,395	1,097	101.0
5月	3	1,309.4	979,668	748	173.1	46	22,548.2	24,865,830	1,103	105.3	49	23,857.6	25,845,498	1,083	104.2
6月	3	863.6	642,423	744	-	42	21,193.8	23,210,857	1,095	104.2	45	22,057.4	23,853,280	1,081	102.9
7月	6	1,650.8	840,922	509	112.9	46	22,832.6	25,176,524	1,103	104.6	52	24,483.4	26,017,446	1,063	102.4
8月	6	1,829.2	1,044,143	571	117.5	46	22,970.4	25,308,071	1,102	105.4	52	24,799.6	26,352,214	1,063	102.2
9月	9	2,492.8	1,205,864	484	89.6	46	23,366.0	25,714,322	1,101	104.7	55	25,858.8	26,920,186	1,041	99.4
10月	4	1,306.8	853,357	653	-	40	19,989.6	22,130,557	1,107	104.6	44	21,296.4	22,983,914	1,079	102.0
11月	7	1,877.4	750,139	400	136.5	48	24,173.0	26,373,961	1,091	102.8	55	26,050.4	27,124,100	1,041	101.2
12月	5	1,680.6	1,060,223	631	194.8	46	23,348.8	25,735,115	1,102	103.8	51	25,029.4	26,795,338	1,071	101.7
R4年1月	3	875.2	348,753	398	-	39	19,697.6	21,694,630	1,101	103.8	42	20,572.8	22,043,383	1,071	100.4
2月	14	5,638.6	4,048,969	718	89.6	37	19,183.6	21,137,338	1,102	104.4	51	24,822.2	25,186,307	1,015	97.2
3月	21	6,851.0	3,637,711	531	102.5	35	17,294.2	18,841,087	1,089	104.2	56	24,145.2	22,478,798	931	89.6
R3年度計	82	26,806.8	15,859,448	592	105.6	548	274,546.4	301,846,411	1,099	104.0	630	301,353.2	317,705,859	1,054	100.5
前年比%	512.5	570.0	602.5	105.6		95.1	94.5	98.3	104.0		106.4	102.1	102.6	100.5	

区分 月	交雑牛めす					交雑牛去勢					交雑牛小計					合計				
	頭数	重量	金額	単価	前年比	頭数	重量	金額	単価	前年比	頭数	重量	金額	単価	前年比	頭数	重量	金額	単価	前年比
R3年次計	1,452	709,338.4	1,133,742,373	1,598	108.5	1,365	734,283.2	1,182,963,024	1,611	108.5	2,817	1,443,621.6	2,316,705,397	1,605	108.5	7,443	3,674,812.3	7,594,741,050	2,067	109.0
前年比%	91.8	92.4	100.3	108.5		101.4	100.9	109.5	108.5		96.2	96.6	104.8	108.5		109.8	108.9	120.7	109.0	
R3年1月	116	56,233.0	93,922,325	1,670	100.8	96	51,609.6	88,949,435	1,724	99.3	212	107,842.6	182,871,760	1,696	99.9	464	228,207.1	456,588,092	2,001	101.9
2月	102	47,969.0	75,956,558	1,583	97.7	94	51,298.2	84,522,971	1,648	97.4	196	99,267.2	160,479,529	1,617	97.9	527	259,154.2	535,475,417	2,066	103.4
3月	109	52,512.4	82,526,993	1,572	110.5	111	60,819.2	98,233,094	1,615	107.2	220	113,331.6	180,760,087	1,595	108.9	589	290,341.5	607,485,905	2,092	119.5
4月	120	59,049.6	100,717,904	1,706	127.4	105	56,956.4	96,253,661	1,690	121.0	225	116,006.0	196,971,565	1,698	123.9	651	322,691.9	690,630,495	2,140	131.1
5月	125	61,253.4	103,813,759	1,695	127.0	110	58,599.0	99,837,715	1,704	125.4	235	119,852.4	203,651,474	1,699	126.1	515	254,475.4	513,099,656	2,016	126.6
6月	119	57,915.2	93,661,781	1,617	123.2	120	64,321.4	105,106,911	1,634	122.6	239	122,236.6	198,768,692	1,626	123.0	553	271,965.9	536,848,358	1,974	120.1
7月	144	70,524.8	112,998,313	1,602	119.8	119	64,269.6	104,842,281	1,631	123.3	263	134,794.4	217,840,594	1,616	121.6	648	320,783.8	654,678,623	2,041	117.7
8月	136	67,580.6	104,512,081	1,546	108.8	110	59,549.8	95,252,324	1,600	114.4	246	127,130.4	199,764,405	1,571	111.4	579	286,893.0	556,893,401	1,941	111.2
9月	102	49,639.2	76,307,333	1,537	111.0	98	53,107.6	82,605,682	1,555	107.1	200	102,746.8	158,913,015	1,547	109.1	516	251,022.7	485,370,854	1,934	111.8
10月	96	47,240.2	74,102,240	1,569	104.5	126	67,870.0	103,548,143	1,526	101.6	222	115,110.2	177,650,383	1,543	102.8	627	306,323.4	621,337,343	2,028	99.3
11月	150	72,964.8	109,559,199	1,502	95.1	144	75,560.0	113,560,305	1,503	98.6	294	148,524.8	223,119,504	1,502	96.5	823	408,282.4	850,660,350	2,084	95.2
12月	133	66,456.2	105,663,887	1,590	93.3	132	70,322.4	110,250,502	1,568	92.4	265	136,778.6	215,914,389	1,579	92.8	951	474,671.0	1,085,672,556	2,287	96.4
R4年1月	116	57,567.6	90,906,562	1,579	94.4	112	61,492.8	96,238,141	1,565	90.8	228	119,060.4	187,144,703	1,572	92.6	485	244,045.1	474,000,391	1,942	97.1
2月	105	51,875.0	75,521,732	1,456	92.0	117	62,702.0	93,162,466	1,486	90.2	222	114,577.0	168,684,198	1,472	91.0	526	261,955.4	497,859,341	1,901	92.0
3月	124	61,035.0	89,212,423	1,462	93.0	115	62,368.0	93,715,767	1,503											

4 産地別・月別取扱高

(1) 牛

(単位：頭数…頭、重量…kg、金額…円)

産地		北海道	岩手	宮城	秋田	茨城	栃木	富山	長野	岐阜	静岡
R3年次計	頭数	18	53	13	156	60	11	113	233	174	501
	重量	6,749.6	20,692.2	4,867.6	77,588.2	32,520.2	5,297.6	60,970.6	110,886.0	69,966.2	268,761.6
うち搬入枝肉	頭数	8,890,938	46,360,808	12,061,113	193,648,516	86,064,095	5,835,837	92,836,026	290,542,327	113,241,809	464,938,099
	重量										
R3年1月	頭数		6		12			6	23	13	39
	重量		2,386.4		5,759.0			3,097.8	11,377.6	5,262.4	21,613.0
2月	頭数				12			6	15	13	39
	重量				6,157.4			2,913.2	7,051.0	5,253.2	21,653.6
3月	頭数		2	4	12			13	13	12	48
	重量		856.4	1,451.4	6,379.0			7,298.2	6,241.2	4,863.2	25,804.0
4月	頭数			6	13		11	13	15	15	32
	重量			2,292.8	5,620.4		5,297.6	7,107.2	6,931.0	6,046.6	17,482.6
5月	頭数		4	2	12			9	12	12	44
	重量		1,424.0	709.0	5,407.8			4,595.2	5,750.2	4,867.2	24,237.2
6月	頭数	11	5	1	12			9	15	15	45
	重量	4,829.6	1,876.6	414.4	5,838.6			4,842.0	7,185.6	6,125.4	24,375.6
7月	頭数	1	6		13			9	29	14	45
	重量	223.8	2,229.6		5,803.4			4,889.8	14,170.8	5,915.0	23,104.6
8月	頭数	1	6		12			8	17	11	26
	重量	233.6	2,360.6		5,988.2			4,456.0	7,976.0	4,779.6	14,323.6
9月	頭数	2	6		10			9	21	12	29
	重量	477.0	2,416.4		5,183.6			5,003.0	10,108.6	5,028.8	16,161.8
10月	頭数		6		12	12		8	27	30	39
	重量		2,310.0		6,327.8	6,494.0		4,516.6	11,406.8	10,963.0	20,986.4
11月	頭数	2	6		12	24		12	17	16	49
	重量	489.2	2,424.2		6,302.6	13,449.2		6,137.4	8,530.2	6,263.4	25,886.8
12月	頭数	1	6		24	24		11	29	11	66
	重量	496.4	2,408.0		12,820.4	12,577.0		6,114.2	14,157.0	4,598.4	33,132.4
R4年1月	頭数	4	3	3	13			7	11	11	40
	重量	2,219.8	1,251.8	1,272.4	6,626.2			3,851.4	5,195.2	4,632.8	21,646.6
2月	頭数	5	6		12			8	11	11	42
	重量	2,321.0	2,653.4		5,796.8			4,446.0	4,717.2	4,757.2	22,192.2
3月	頭数	8	6		12			9	14	13	40
	重量	3,418.4	2,421.4		5,809.6			4,983.6	6,692.8	5,808.8	22,268.6
R3年度計	頭数	35	60	12	157	60	11	112	217	171	497
	重量	14,708.8	23,776.0	4,688.6	77,525.4	32,520.2	5,297.6	60,942.4	102,821.4	69,786.2	265,798.4
うち搬入枝肉	頭数	26,281,671	53,077,913	11,302,650	191,936,517	86,064,095	5,835,837	91,480,593	271,525,463	112,140,082	447,794,084
	重量										

産地		愛知	三重	奈良	徳島	香川	佐賀	長崎	宮崎	鹿児島	合計
R3年次計	頭数	4,754	193	1	10	5	1	4	566	577	7,443
	重量	2,389,848.6	91,559.5	378.4	4,859.0	2,398.2	349.8	1,284.2	256,967.3	268,867.5	3,674,812.3
うち搬入枝肉	頭数	4,646,697,513	290,841,613	408,672	5,384,152	3,341,172	453,341	1,533,585	666,285,166	665,376,268	7,594,741,050
	重量										
R3年1月	頭数	277	9						32	47	464
	重量	138,595.0	4,240.7						14,500.5	21,374.7	228,207.1
2月	頭数	338	22				1	1	38	42	527
	重量	168,901.2	10,298.1				349.8	434.4	17,058.7	19,083.6	259,154.2
3月	頭数	370	18					1	50	46	589
	重量	184,005.0	8,584.4					351.0	22,463.2	22,044.5	290,341.5
4月	頭数	418	15		10	5			48	50	651
	重量	211,427.6	7,373.2		4,859.0	2,398.2			21,777.0	24,078.7	322,691.9
5月	頭数	347	6					1	30	36	515
	重量	173,566.8	2,833.7					242.0	13,813.2	17,029.1	254,475.4
6月	頭数	347	14					1	37	41	553
	重量	173,995.6	6,455.6					256.8	16,966.3	18,803.8	271,965.9
7月	頭数	419	16						42	54	648
	重量	212,425.0	7,722.5						19,510.2	24,789.1	320,783.8
8月	頭数	400	8						52	38	579
	重量	202,134.2	3,708.9						23,082.3	17,850.0	286,893.0
9月	頭数	319	15						46	47	516
	重量	157,588.2	7,025.0						20,765.6	21,264.7	251,022.7
10月	頭数	387	14						46	46	627
	重量	195,150.2	6,507.1						20,912.7	20,748.8	306,323.4
11月	頭数	546	26	1					63	49	823
	重量	274,238.0	12,590.3	378.4					28,999.4	22,593.3	408,282.4
12月	頭数	586	30						82	81	951
	重量	297,821.8	14,220.0						37,118.2	39,207.2	474,671.0
R4年1月	頭数	328	7						26	32	485
	重量	167,191.4	3,219.9						11,741.9	15,195.7	244,045.1
2月	頭数	337	12						33	50	526
	重量	171,199.4	5,589.8						14,858.3	23,424.1	261,955.4
3月	頭数	377	19						34	51	584
	重量	187,576.0	8,864.4						245.8	24,503.5	288,024.4
R3年度計	頭数	4,811	182	1	10	5		3	539	575	7,458
	重量	2,424,314.2	86,110.4	378.4	4,859.0	2,398.2	349.8	1,284.2	744.6	244,976.6	269,488.0
うち搬入枝肉	頭数	4,653,041,379	274,845,831	408,672	5,384,152	3,341,172	453,341	1,533,585	631,680,221	663,551,139	7,530,515,053
	重量										

## (2) 豚

(単位：頭数…頭、重量…kg、金額…円)

産地	長野	岐阜	静岡	愛知	三重	滋賀	鳥取	合計
月								
R3年次計	433 35,522.0 17,029,216	45,112 3,562,473.4 1,790,749,112	1,942 163,125.0 71,717,620	134,705 10,429,486.2 5,251,176,014	5,532 440,816.8 207,353,500	4,479 340,313.8 175,135,299	50 5,810.6 2,224,603	192,253 14,977,547.8 7,515,385,364
うち搬入枝肉								
R3年1月	104 8,635.2 4,086,516	3,176 262,934.2 125,446,430	267 21,993.8 9,323,374	10,300 801,980.6 394,581,286	590 48,552.4 22,051,089	469 36,597.2 17,992,747		14,906 1,180,693.4 573,481,442
2月	53 4,484.4 2,055,929	2,730 227,123.6 102,969,316	260 21,204.4 9,155,118	10,242 798,788.4 368,775,410	880 72,684.4 32,151,109	358 27,562.2 12,928,333		14,523 1,151,847.4 528,035,215
3月	61 4,640.6 2,010,724	3,252 269,639.0 117,892,215	172 15,086.4 5,880,526	12,258 964,685.2 430,376,502	1,001 83,570.8 33,704,945	472 35,857.0 16,232,740		17,216 1,373,479.0 606,097,652
4月	32 2,491.8 1,281,366	3,058 251,920.8 116,567,512	125 10,724.2 4,722,498	10,347 810,418.8 381,011,154	557 42,570.6 20,074,139	410 31,156.8 14,851,486		14,529 1,149,283.0 538,508,155
5月	44 3,769.6 1,637,268	4,106 328,357.4 150,515,117	161 13,965.4 5,764,868	10,468 818,450.8 384,697,833	206 15,509.6 7,299,082	327 25,059.0 11,935,130	50 5,810.6 2,224,603	15,362 1,210,922.4 564,073,901
6月	63 4,816.0 2,482,115	3,562 276,588.8 159,056,067	143 11,770.2 5,962,277	10,337 803,955.8 461,829,980	356 26,590.2 14,635,577	390 29,062.0 17,024,936		14,851 1,152,783.0 660,990,952
7月	28 2,922.6 1,378,664	4,354 335,136.2 190,359,713	186 16,676.0 7,440,770	10,318 793,741.2 446,036,549	188 13,844.2 7,618,432	401 30,099.8 17,172,812		15,475 1,192,420.0 670,006,940
8月	28 2,171.8 1,182,144	3,973 303,882.0 172,813,839	102 8,641.6 4,061,648	10,452 791,490.4 449,445,581	321 23,594.6 13,050,747	420 32,286.4 18,661,854		15,296 1,162,066.8 659,215,813
9月	20 1,590.0 914,490	3,832 296,727.8 162,484,542	100 8,919.4 4,129,342	11,517 881,692.0 483,039,458	424 34,771.8 17,637,665	470 35,425.4 19,852,156		16,363 1,259,126.4 688,057,653
10月		4,044 316,424.2 154,994,274	109 9,451.2 3,897,748	11,903 911,815.2 450,614,035	138 10,430.8 5,082,486	233 17,324.8 8,753,023		16,427 1,265,446.2 623,341,566
11月		4,451 346,120.8 155,631,403	117 9,730.8 4,034,398	13,178 1,019,835.4 459,043,513	256 19,969.6 8,917,119	240 17,877.6 8,079,007		18,242 1,413,534.2 635,705,440
12月		4,574 347,618.6 182,018,684	200 14,961.6 7,345,053	13,385 1,032,632.4 541,724,713	615 48,727.8 25,131,110	289 22,005.6 11,651,075		19,063 1,465,946.0 767,870,635
R4年1月		3,880 313,082.0 150,433,085	43 3,946.2 1,720,158	10,923 852,105.2 420,277,131	157 12,508.2 5,959,014	209 16,600.4 8,219,363		15,212 1,198,242.0 586,608,751
2月	36 2,973.0 1,314,059	3,811 310,814.8 144,213,456	37 3,294.8 1,386,569	10,924 850,715.4 398,903,593	344 29,704.8 12,831,843	188 14,223.8 6,674,546		15,340 1,211,726.6 565,324,066
3月		4,966 408,416.4 187,776,332	106 9,684.6 3,828,486	12,769 998,762.8 471,757,629	328 26,484.4 12,268,013	195 14,718.8 7,107,824		18,364 1,458,067.0 682,738,854
R3年度計	251 20,734.8 10,190,106	48,611 3,835,089.8 1,926,864,624	1,429 121,766.0 54,293,815	126,521 10,565,615.4 5,348,381,169	3,890 304,706.6 150,505,227	3,772 285,840.4 149,983,212	50 5,810.6 2,224,603	194,524 15,139,583.6 7,642,442,756
うち搬入枝肉								

## (3) こ牛

(単位：頭数…頭、重量…kg、金額…円)

産地	岩手	愛知	宮崎	合計
月				
R3年次計	1 150.8 48,859	6 864.2 295,491	1 217.4 117,396	8 1,232.4 461,746
うち搬入枝肉				
R3年1月		1 133.2 14,386		1 133.2 14,386
2月				
3月		1 120.2 25,963		1 120.2 25,963
4月				
5月		1 150.4 96,647		1 150.4 96,647
6月		1 172.2 91,500		1 172.2 91,500
7月				
8月				
9月	1 150.8 48,859	1 174.0 57,128		2 324.8 105,987
10月				
11月				
12月		1 114.2 9,867	1 217.4 117,396	2 331.6 127,263
R4年1月		1 99.8 10,778		1 99.8 10,778
2月		1 50.8 5,486		1 50.8 5,486
3月				
R3年度計	1 150.8 48,859	6 761.4 271,406	1 217.4 117,396	8 1,229.6 437,661
うち搬入枝肉				

5 規格別・月別取扱高

(1) 和牛めす

(単位：頭数…頭、重量…kg、金額…円)

規格		A5	A4	A3	A2	A1	B5	B4	B3	B2	B1	C5	C4	C3	C2	C1	計
R3年 次計	頭数	677	591	212	30		20	44	38	39	1			1	5	14	1,672
	重量	312,426.8	267,391.2	91,446.8	12,026.2		9,429.0	19,297.5	15,574.1	14,099.8	311.2			365.6	1,580.8	3,147.6	747,096.6
	金額	892,582,285	661,011,853	200,264,544	19,378,324		23,420,433	44,259,125	29,339,070	20,344,689	403,315			315,878	1,919,646	2,837,846	1,896,077,008
	単価	2,857	2,472	2,190	1,611		2,484	2,294	1,884	1,443	1,296			864	1,214	902	2,538
	前年比	107.8	111.4	109.2	104.2		112.4	111.7	107.4	133.7	-			76.7	134.9	835.2	109.3
R3年 1月	頭数	33	47	21	3		1	2	3	2					1		113
	重量	15,300.9	21,467.4	9,337.3	1,362.4		554.8	999.8	1,300.0	699.8					445.6		51,468
	金額	44,309,893	53,350,140	20,841,564	2,393,274		1,677,715	2,322,623	2,333,711	1,179,186					721,872		129,129,978
	単価	2,896	2,485	2,232	1,757		3,024	2,323	1,795	1,685					1,620		2,509
	前年比	102.9	108.4	109.9	94.6		130.1	110.7	104.7	-					-		105.7
2月	頭数	62	38	16	2		1	2	2								123
	重量	28,994.4	16,841.1	7,132.1	825.2		467.6	732.4	887.4								55,880.2
	金額	82,414,497	41,255,413	15,132,281	1,382,653		1,173,638	1,761,731	1,822,758								144,942,971
	単価	2,842	2,450	2,122	1,676		2,510	2,405	2,054								2,594
	前年比	106.5	110.8	106.3	104.6		129.0	119.1	115.8								113.2
3月	頭数	59	42	17	1		5	4	4	3				1	1	3	140
	重量	27,304.7	19,220.3	7,356.8	439.6		2,568.0	1,895.1	1,632.4	1,043.0				365.6	351.0	661.2	62,837.7
	金額	78,156,362	48,470,511	16,919,727	923,898		6,471,655	4,568,383	3,361,386	1,760,760				315,878	435,942	530,120	161,914,622
	単価	2,862	2,522	2,300	2,102		2,520	2,411	2,059	1,688				864	1,242	802	2,577
	前年比	122.2	131.3	139.1	138.1		134.3	127.6	113.0	143.7				-	-	-	126.9
4月	頭数	52	49	24	1		2	6	5	2							141
	重量	24,718.9	22,268.8	10,398.5	423.4		968.4	2,888.3	2,325.0	575.6							64,566.9
	金額	71,299,131	58,607,843	23,731,242	548,726		2,336,868	7,271,836	4,961,374	837,664							169,594,684
	単価	2,884	2,842	2,282	1,296		2,413	2,518	2,134	1,455							2,627
	前年比	130.8	139.2	139.7	85.7		138.4	146.1	129.7	107.1							136.8
5月	頭数	36	23	10			4	4	3	2						1	83
	重量	16,587.2	10,370.6	4,396.0			1,652.2	1,701.4	1,226.4	750.4						242.0	36,926.2
	金額	45,044,477	25,965,729	10,273,448			3,996,284	3,937,077	2,481,349	1,053,562						261,360	93,013,286
	単価	2,716	2,504	2,337			2,419	2,314	2,023	1,404						1,080	2,519
	前年比	124.5	136.1	138.0			139.8	141.4	133.6	139.1						1,000.0	132.4
6月	頭数	50	48	16	4		2	3	2	6						1	132
	重量	23,424.2	21,754.9	6,942.0	1,614.8		1,021.2	1,258.0	754.6	2,414.4						256.8	59,440.9
	金額	65,811,502	51,083,497	13,740,663	2,231,507		2,412,657	2,498,222	897,221	3,031,928						296,758	142,003,955
	単価	2,810	2,348	1,979	1,382		2,363	1,986	1,189	1,256						1,156	2,389
	前年比	118.1	123.6	117.1	160.0		-	127.3	77.0	129.1						-	118.9
7月	頭数	68	47	12	4		1	4	2	3							141
	重量	31,197.0	21,324.3	5,285.1	1,522.6		516.2	1,866.3	771.1	1,144.2							63,626.8
	金額	85,195,691	50,837,185	11,302,267	1,943,323		1,315,691	4,276,322	1,593,787	1,802,325							158,266,591
	単価	2,731	2,384	2,139	1,276		2,549	2,291	2,067	1,575							2,487
	前年比	105.2	116.7	115.6	118.7		-	122.4	124.7	-							113.1
8月	頭数	41	40	18				1	2	1						2	105
	重量	18,638.8	17,805.7	7,529.4				426.0	809.2	241.0						357.8	45,807.9
	金額	51,235,578	42,064,170	15,295,121				963,868	1,268,239	234,252						182,312	111,243,540
	単価	2,749	2,362	2,031				2,263	1,567	972						510	2,428
	前年比	111.0	114.8	112.3				107.9	86.1	98.6						-	109.8
9月	頭数	42	43	13	1		1	1		2					1	1	105
	重量	18,673.0	18,978.4	5,434.5	480.0		429.2	353.8		624.2					289.4	200.8	45,463.3
	金額	52,077,525	45,075,232	11,572,412	987,034		1,006,800	612,130		852,971					375,062	108,432	112,667,598
	単価	2,789	2,375	2,129	2,056		2,346	1,730		1,367					1,296	540	2,478
	前年比	110.4	115.8	118.1	-		113.1	84.3		127.8					-	-	113.8
10月	頭数	51	51	16	7		1	6	7	9	1					6	155
	重量	22,863.6	22,599.3	6,414.6	2,361.2		290.4	2,469.6	2,609.2	2,852.6	311.2					1,429.0	64,200.7
	金額	64,564,592	53,746,055	12,976,444	3,577,816		501,811	5,342,999	4,464,824	3,868,771	403,315					1,458,864	150,905,491
	単価	2,824	2,378	2,023	1,515		1,728	2,164	1,711	1,356	1,296					1,021	2,351
	前年比	106.0	100.5	92.3	112.0		77.9	99.4	87.3	131.3	-					-	96.6
11月	頭数	75	67	25	2		1	3	7	3					2		185
	重量	34,147.8	30,554.6	10,840.8	917.0		471.6	1,004.0	2,891.6	1,064.4					494.8		82,386.6
	金額	100,756,877	75,548,328	23,780,629	1,764,930		1,238,176	1,654,798	5,293,851	1,202,072					386,770		211,626,431
	単価	2,951	2,473	2,194	1,925		2,625	1,648	1,831	1,129					782		2,569
	前年比	101.6	97.6	98.5	145.7		101.0	70.9	98.7	-					-		97.8
12月	頭数	108	96	24	5		1	8	1	6							249
	重量	50,576.3	44,205.8	10,379.7	2,080.0		489.4	3,702.8	367.2	2,690.2							114,491.4
	金額	151,716,160	115,007,750	24,698,746	3,625,163		1,289,138	9,049,136	860,570	4,521,198							310,767,861
	単価	3,000	2,602	2,380	1,743		2,634	2,444	2,344	1,681							2,714
	前年比	96.2	97.6	102.5	97.6		99.5	98.4	114.4	192.3							99.3
R4年 1月	頭数	36	24	16	3		1	3	1	1							85
	重量	17,004.4	10,946.8	6,894.2	1,269.6		423.4	1,463.6	589.2	307.2							38,898.4
	金額	47,348,310	27,049,136	15,784,655	2,305,778		1,083,277	3,361,018	1,242,127	331,776							98,506,077
	単価	2,784	2,471	2,290	1,816		2,559	2,296	2,108	1,080							2,532
	前年比	96.1	99.4	102.6	103.4		84.6	98.8	117.4	64.1							100.9
2月	頭数	63	38	19	1		2	4		2						2	131
	重量	29,351.0	17,616.5	8,444.2	475.2		956.2	1,724.8		587.4						247.4	59,402.7
	金額	79,652,948	41,837,488	17,572,449	871,953		2,323,622	3,485,373		634,392						26,719	146,404,944
	単価	2,714	2,375	2,081	1,835		2,430	2,021		1,080						108	2,465
	前年比	95.5	96.9	98.1	109.5		96.8	84.0		-						-	95.0
3月	頭数	63	47	9	3		3	4	2	1						1	133
	重量	29,182.7	21,725.3	3,972.8													

## (2) 和牛去勢

(単位：頭数…頭、重量…kg、金額…円 ※前年比は単価)

月	規格	A5	A4	A3	A2	A1	B5	B4	B3	B2	B1	C5	C4	C3	C2	C1	計		
		頭数	重量	金額	単価	前年比	頭数	重量	金額	単価	前年比	頭数	重量	金額	単価	前年比		頭数	重量
R3年 次計	頭数	1,304	730	190	8		19	39	25	12					2		8	2,339	
	重量	680,786.9	363,097.8	91,259.3	3,445.6		10,228.4	18,633.9	11,380.8	4,099.4			757.8		488.8	1,630.2	1,185,808.9		
	金額	1,845,751,503	905,356,754	206,173,287	6,304,899		24,903,097	43,202,769	23,947,573	6,209,036			815,552		499,637	1,115,690	3,064,279,797		
	単価	2,711	2,493	2,259	1,830		2,435	2,319	2,104	1,515			1,076		1,022	684	2,584		
	前年比	110.2	113.1	113.1	105.4		108.0	114.5	111.3	124.3			62.7		-	126.7	111.2		
R3年 1月	頭数	40	38	11	1			3	1	1							95		
	重量	19,961.8	18,888.8	5,086.1	505.0			1,476.6	477.0	443.2							46,838.5		
	金額	55,413,568	47,507,248	11,523,101	1,090,800			3,716,359	1,118,928	803,663							121,173,667		
	単価	2,776	2,515	2,266	2,160			2,517	2,346	1,813							2,587		
	前年比	104.0	106.6	103.5	123.3			115.6	116.1	-							104.1		
2月	頭数	99	42	16			1	1	2	3							164		
	重量	50,653.0	20,773.6	7,769.2			602.2	318.2	857.0	1,043.8							82,017.0		
	金額	134,416,343	50,261,826	17,233,328			1,430,176	550,193	1,693,470	1,502,949							207,088,285		
	単価	2,654	2,420	2,218			2,375	1,729	1,976	1,440							2,525		
	前年比	102.4	106.3	109.0			103.5	86.1	-	-							102.9		
3月	頭数	87	66	16			4	6	2	1							183		
	重量	45,062.4	32,791.9	7,504.1			1,948.8	2,983.0	914.6	381.0						162.0	91,747.8		
	金額	123,967,106	83,734,980	18,276,056			5,070,757	7,207,426	2,206,723	904,022						139,968	241,507,038		
	単価	2,751	2,554	2,435			2,602	2,416	2,413	2,373						864	2,632		
	前年比	119.5	132.0	148.4			105.7	138.9	161.8	173.0						-	124.7		
4月	頭数	107	69	17			3	5	2	1			1			2	207		
	重量	55,234.6	34,437.4	7,877.7			1,766.4	2,617.3	812.6	379.8			294.0			319.2	103,739		
	金額	156,854,626	90,765,829	20,027,441			4,425,087	6,575,839	1,970,081	574,258			563,598			202,092	281,958,851		
	単価	2,840	2,636	2,542			2,505	2,512	2,424	1,512			1,917			633	2,718		
	前年比	134.9	141.9	150.1			162.7	152.4	136.0	-			-			-	137.9		
5月	頭数	92	40	9				2	3	1			1				148		
	重量	46,625.2	19,542.0	4,252.8				1,072.6	1,573.8	309.0			463.8				73,839.2		
	金額	125,621,352	48,396,293	10,063,569				2,340,756	3,569,073	346,401			251,954				190,589,398		
	単価	2,694	2,477	2,366				2,182	2,268	1,121			543				2,581		
	前年比	130.7	136.9	143.8				134.0	126.2	-			-				134.1		
6月	頭数	78	40	12	1		2	1	1						1	1	137		
	重量	40,696.2	19,052.8	5,443.0	356.4		1,139.6	455.2	584.8						237.2	265.8	68,231.0		
	金額	108,392,418	45,813,797	12,144,462	654,350		2,608,545	1,012,236	1,325,063						242,854	28,706	172,222,431		
	単価	2,663	2,405	2,231	1,836		2,289	2,224	2,266						1,024	108	2,524		
	前年比	126.8	129.7	131.5	114.0		-	129.8	140.0						-	-	127.7		
7月	頭数	120	52	12			2	3	1	1						1	192		
	重量	63,117.4	25,993.9	5,573.5			1,041.6	1,288.2	356.4	330.4						177.8	97,879.2		
	金額	169,357,859	63,755,847	12,500,324			2,681,173	3,002,269	692,842	464,594						99,084	252,553,992		
	単価	2,683	2,453	2,243			2,574	2,331	1,944	1,406						557	2,580		
	前年比	120.2	122.0	119.2			128.4	121.6	109.5	-						-	121.1		
8月	頭数	108	46	10			2	4	5	1							176		
	重量	55,975.2	22,723.1	5,103.6			1,058.4	1,747.8	2,303.0	244.0							89,155.1		
	金額	143,127,023	54,345,549	10,885,349			2,527,438	4,015,096	4,487,851	144,936							219,533,242		
	単価	2,557	2,392	2,133			2,388	2,297	1,949	594							2,462		
	前年比	115.2	118.9	111.0			129.2	131.0	-	50.0							116.8		
9月	頭数	70	55	18			1	4	5	2						1	156		
	重量	36,567.8	26,584.0	8,705.0			477.8	1,527.4	2,161.0	716.0						214.8	76,953.8		
	金額	95,270,120	63,717,719	18,342,840			1,162,085	2,977,994	4,095,366	1,187,939						115,992	186,870,055		
	単価	2,605	2,397	2,107			2,432	1,950	1,895	1,659						540	2,428		
	前年比	111.2	119.4	110.8			-	101.4	103.2	109.6						100.0	112.1		
10月	頭数	129	57	15				1	1	1						2	206		
	重量	68,245.6	28,642.4	7,145.5				485.8	454.0	252.2						490.6	105,716.1		
	金額	183,018,361	68,603,341	15,440,396				1,091,301	834,034	280,274						529,848	269,797,555		
	単価	2,682	2,395	2,161				2,246	1,837	1,111						1,080	2,552		
	前年比	101.9	99.6	100.7				102.0	170.1	145.8							101.1		
11月	頭数	155	98	21	2		4	7	1						1		289		
	重量	83,533.2	49,928.3	10,313.7	980.8		2,193.6	3,584.0	535.4						251.6		151,320.6		
	金額	226,824,658	123,601,874	22,016,722	1,864,428		4,997,836	8,070,394	1,157,620						256,783		388,790,315		
	単価	2,715	2,476	2,135	1,901		2,278	2,252	2,162						1,021		2,569		
	前年比	97.2	95.9	94.9	98.2		90.1	89.5	101.3						-		97.3		
12月	頭数	219	127	33	4			2	1								386		
	重量	115,114.5	63,739.6	16,485.1	1,603.4			1,077.8	351.2								198,371.6		
	金額	323,488,069	164,852,451	37,719,699	2,695,321			2,642,906	796,522								532,194,968		
	単価	2,810	2,586	2,288	1,681			2,452	2,268								2,683		
	前年比	94.5	96.0	93.4	73.4			90.8	93.6								95.0		
R4年 1月	頭数	73	40	12	1		1	1		2							130		
	重量	38,180.4	19,562.6	5,572.1	514.6		647.8	422.8		613.2							65,513.5		
	金額	101,953,954	47,749,954	12,638,098	1,026,503		1,469,210	922,380		546,129							166,306,228		
	単価	2,670	2,441	2,268	1,995		2,268	2,182		891							2,539		
	前年比	96.2	97.1	100.1	92.4		-	86.7		49.1							98.1		
2月	頭数	78	31	7	1		2	1		2							122		
	重量	41,915.8	15,053.6	3,418.3	474.2		1,016.0	442.8		832.8							63,153.5		
	金額	108,555,747	35,563,564	7,550,274	903,920		2,438,127	956,448		1,615,812							157,583,892		
	単価	2,590	2,362	2,209	1,906		2,400	2,160		1,940							2,495		
	前年比	97.6	97.6	99.6	-		101.1	124.9		134.7							98.8		
3月	頭数	94	40	13	1		3	4	1								156		
	重量	49,383.7	19,423.2	6,364.1	498.4		1,511.6	1,960.6		566.2							79,708		
	金額	131,213,129	47,097,495	14,315,872	1,028,100		3,220,112	4,240,345		1,225,437							202,340,490		
	単価	2,657	2,425	2,249	2,063</														

## (3) 乳牛めす

(単位：頭数…頭、重量…kg、金額…円)

月	規格											C2	C1	計			
	A5	A4	A3	A2	A1	B5	B4	B3	B2	B1	C5				C4	C3	
R3年 次計	頭数								1						4	43	48
	重量							431.4						1,728.2	12,490.8	14,650.4	
	金額							447,276						1,664,822	6,611,356	8,723,454	
	単価							1,037						963	529	595	
	前年比							-						-	129.0	145.1	
R3年 1月	頭数																
	重量																
	金額																
	単価																
	前年比																
2月	頭数													1	2	3	
	重量													462.8	503.8	966.6	
	金額													474,833	299,257	774,090	
	単価													1,026	594	801	
	前年比													-	-	-	
3月	頭数														1	1	
	重量														241.8	241.8	
	金額														125,349	125,349	
	単価														518	518	
	前年比														-	-	
4月	頭数							1								1	
	重量							431.4								431.4	
	金額							447,276								447,276	
	単価							1,037								1,037	
	前年比							-								320.1	
5月	頭数													1	2	3	
	重量													507.8	801.6	1,309.4	
	金額													383,897	595,771	979,668	
	単価													756	743	748	
	前年比													-	172.0	173.1	
6月	頭数													1	2	3	
	重量													364	499.4	863.6	
	金額													385,469	256,954	642,423	
	単価													1,058	515	744	
	前年比													-	-	-	
7月	頭数														6	6	
	重量														1,650.8	1,650.8	
	金額														840,922	840,922	
	単価														509	509	
	前年比														112.9	112.9	
8月	頭数														6	6	
	重量														1,829.2	1,829.2	
	金額														1,044,143	1,044,143	
	単価														571	571	
	前年比														117.5	117.5	
9月	頭数														9	9	
	重量														2,492.8	2,492.8	
	金額														1,205,864	1,205,864	
	単価														484	484	
	前年比														89.6	89.6	
10月	頭数													1	3	4	
	重量													393.4	913.4	1,306.8	
	金額													420,623	432,734	853,357	
	単価													1,069	474	653	
	前年比													-	-	-	
11月	頭数														7	7	
	重量														1,877.4	1,877.4	
	金額														750,139	750,139	
	単価														400	400	
	前年比														136.5	136.5	
12月	頭数														5	5	
	重量														1,680.6	1,680.6	
	金額														1,060,223	1,060,223	
	単価														631	631	
	前年比														194.8	194.8	
R4年 1月	頭数														3	3	
	重量														875.2	875.2	
	金額														348,753	348,753	
	単価														398	398	
	前年比														-	-	
2月	頭数													2	12	14	
	重量													1,083.6	4,555.0	5,638.6	
	金額													1,181,990	2,866,979	4,048,969	
	単価													1,091	629	718	
	前年比													106.3	105.9	89.6	
3月	頭数								1					3	17	21	
	重量								462.0					1,301.8	5,087.2	6,851.0	
	金額								349,272					897,253	2,391,186	3,637,711	
	単価								756					689	470	531	
	前年比								-					-	90.7	102.5	
R3年 度計	頭数							1	1					8	72	82	
	重量							431.4	462.0					3,650.8	22,262.6	26,806.8	
	金額							447,276	349,272					3,269,232	11,793,668	15,859,448	
	単価							1,037	756					895	530	592	
	前年比							-	-					87.2	126.5	122.3	



## (4) 乳牛去勢

(單位：頭數…頭、重量…kg、金額…円)

規格		A5	A4	A3	A2	A1	B5	B4	B3	B2	B1	C5	C4	C3	C2	C1	計
R3年 次計	頭數								14	178			1	12	361	1	567
	重量								7,119.8	87,121.2			498.4	6,250.0	182,392.4	253.0	283,634.8
	金額								8,253,493	95,607,260			619,013	7,122,520	197,249,277	103,831	308,955,394
	單価 前年比								1,159 99.3	1,097 103.4			1,242 -	1,140 99.4	1,081 100.8	410 70.0	1,089 101.4
R3年 1月	頭數								2	12				1	29		44
	重量								1,084.8	5,643.6				546.0	14,783.6		22,058.0
	金額								1,232,992	5,980,852				607,370	15,591,473		23,412,687
	單価 前年比								1,137 93.2	1,060 93.0				1,112 93.8	1,055 93.1		1,061 93.2
2月	頭數								1	13				1	26		41
	重量								559.4	6,467.4				513.0	13,483.4		21,023.2
	金額								634,360	6,869,686				578,972	14,107,524		22,190,542
	單価 前年比								1,134 92.6	1,062 94.7				1,129 94.9	1,046 93.0		1,056 92.7
3月	頭數								1	16					28		45
	重量								436.8	7,849.8					13,896.0		22,182.6
	金額								507,125	8,242,844					14,428,840		23,178,809
	單価 前年比								1,161 95.6	1,050 97.5					1,038 92.2		1,045 93.6
4月	頭數								1	27				3	46		77
	重量								486.6	12,950.8				1,589.6	22,921.6		37,948.6
	金額								536,039	14,677,889				1,796,947	24,647,244		41,658,119
	單価 前年比								1,102 94.8	1,133 104.2				1,130 97.3	1,075 98.8		1,098 100.4
5月	頭數								2	17				1	26		46
	重量								1,092.8	8,364.6				522.2	12,568.6		22,548.2
	金額								1,283,601	9,271,805				600,634	13,709,790		24,865,830
	單価 前年比								1,175 100.8	1,108 105.3				1,150 -	1,091 104.0		1,103 105.4
6月	頭數									13					29		42
	重量									6,447.8					14,746.0		21,193.8
	金額									7,131,746					16,079,111		23,210,857
	單価 前年比									1,106 104.7					1,090 105.0		1,095 104.2
7月	頭數								3	16				1	26		46
	重量								1,428.4	7,935.6				437.8	13,030.8		22,832.6
	金額								1,673,368	8,786,473				463,368	14,253,315		25,176,524
	單価 前年比								1,171 103.5	1,107 105.9				1,058 91.1	1,094 104.5		1,103 104.6
8月	頭數									21				1	24		46
	重量									10,414.0				468.8	12,087.6		22,970.4
	金額									11,497,236				546,808	13,264,027		25,308,071
	單価 前年比									1,104 105.7				1,166 -	1,097 104.4		1,102 105.4
9月	頭數								2	13					31		46
	重量								1,011.2	6,340.2					16,014.6		23,366.0
	金額								1,185,074	6,997,161					17,532,087		25,714,322
	單価 前年比								1,172 120.5	1,104 104.4					1,095 104.7		1,101 104.7
10月	頭數								2	10			1	1	26		40
	重量								1,019.8	4,710.0			498.4	527.8	13,233.6		19,989.6
	金額								1,200,934	5,167,001			619,013	609,926	14,533,683		22,130,557
	單価 前年比								1,178 103.9	1,097 104.0			1,242 -	1,156 102.3	1,098 104.5		1,107 104.6
11月	頭數									10				1	36	1	48
	重量									4,995.6				666.8	18,257.6	253.0	24,173.0
	金額									5,491,857				777,756	20,000,517	103,831	26,373,961
	單価 前年比									1,099 104.5				1,166 103.7	1,095 103.4	410 -	1,091 102.8
12月	頭數									10				2	34		46
	重量									5,001.8				978.0	17,369.0		23,348.8
	金額									5,492,710				1,140,739	19,101,666		25,735,115
	單価 前年比									1,098 105.7				1,166 103.2	1,100 103.6		1,102 103.8
R4年 1月	頭數								1	6				1	31		39
	重量								542.8	2,997.6				550.8	15,606.4		19,697.6
	金額								627,260	3,309,513				639,479	17,118,378		21,694,630
	單価 前年比								1,156 101.7	1,104 104.2				1,161 104.4	1,097 104.0		1,101 103.8
2月	頭數								1	13				1	22		37
	重量								598.8	6,605.8				594.0	11,385.0		19,183.6
	金額								698,440	7,298,566				692,842	12,447,490		21,137,338
	單価 前年比								1,166 102.8	1,105 104.0				1,166 103.3	1,093 104.5		1,102 104.4
3月	頭數								2	15				1	17		35
	重量								1,052.2	7,180.6				517.2	8,544.2		17,294.2
	金額								1,221,761	7,637,533				597,676	9,384,117		18,841,087
	單価 前年比								1,161 100.0	1,064 101.3				1,156 -	1,098 105.8		1,089 104.2
R3年 度計	頭數								14	171			1	13	348	1	548
	重量								7,232.6	83,944.4			498.4	6,853.0	175,765.0	253.0	274,546.4
	金額								8,426,477	92,759,490			619,013	7,866,175	192,071,425	103,831	301,846,411
	單価 前年比								1,165 102.1	1,105 104.9			1,242 -	1,148 101.6	1,093 103.8	410 70.0	1,099 104.0





## (7) 豚

(単位：頭数…頭、重量…kg、金額…円)

規格		極上	上	中	並	等外	計
月							
R3年次計	頭数	3,778	88,001	62,412	25,224	12,838	192,253
	重量	287,286.6	6,643,873.2	4,815,207.8	1,950,409.6	1,280,770.6	14,977,547.8
	金額	154,847,553	3,576,215,561	2,420,626,282	917,348,678	446,347,290	7,515,385,364
	単価	539	538	503	470	348	502
	前年比	95.7	94.7	93.7	92.7	93.2	94.9
R3年1月	頭数	312	6,325	4,864	2,116	1,289	14,906
	重量	23,806.4	480,107.2	381,712.6	169,554.2	125,513.0	1,180,693.4
	金額	12,378,206	250,603,372	186,740,567	78,126,329	45,632,968	573,481,442
	単価	520	522	489	461	364	486
	前年比	109.2	110.6	112.4	113.0	122.0	112.0
2月	頭数	275	6,165	4,757	2,191	1,135	14,523
	重量	20,915.2	467,937.8	371,716.4	174,632.4	116,645.6	1,151,847.4
	金額	10,260,623	227,690,067	172,211,415	77,071,243	40,801,867	528,035,215
	単価	491	487	463	441	350	458
	前年比	108.6	108.5	108.9	111.6	116.6	109.8
3月	頭数	350	7,292	5,559	2,641	1,374	17,216
	重量	26,611.6	554,279.0	438,567.8	214,034.8	139,985.8	1,373,479
	金額	12,667,410	262,010,700	193,475,761	90,773,711	47,170,070	606,097,652
	単価	476	473	441	424	337	441
	前年比	99.8	97.5	97.8	102.2	102.1	99.8
4月	頭数	316	6,460	4,691	2,097	965	14,529
	重量	24,042.2	489,381.0	366,327.2	167,206.2	102,326.4	1,149,283.0
	金額	12,009,050	244,033,219	172,005,785	75,151,982	35,308,119	538,508,155
	単価	499	499	470	449	345	469
	前年比	77.5	78.2	75.7	76.4	73.9	78.8
5月	頭数	330	6,756	5,082	2,131	1,063	15,362
	重量	25,075.2	511,208.6	396,093.8	166,629.8	111,915.0	1,210,922.4
	金額	12,661,694	257,211,590	183,453,025	72,462,281	38,285,311	564,073,901
	単価	505	503	463	435	342	466
	前年比	79.8	78.1	75.2	75.0	73.9	77.9
6月	頭数	259	6,872	4,908	1,896	916	14,851
	重量	19,676.8	517,083.4	376,485.8	144,858.0	94,679.0	1,152,783.0
	金額	12,155,997	317,902,210	218,119,410	78,379,729	34,433,606	660,990,952
	単価	618	615	579	541	364	573
	前年比	97.0	97.9	95.9	95.2	100.5	97.8
7月	頭数	305	7,151	5,016	1,996	1,007	15,475
	重量	23,169.6	536,867.6	382,006.0	149,800.2	100,576.6	1,192,420.0
	金額	14,397,304	332,420,753	210,398,189	76,037,341	36,753,353	670,006,940
	単価	621	619	551	508	365	562
	前年比	92.3	92.5	84.8	82.6	92.7	89.2
8月	頭数	286	7,182	5,076	1,824	928	15,296
	重量	21,705.4	537,606.8	383,715.6	134,444.4	84,594.6	1,162,066.8
	金額	13,381,736	332,131,276	215,258,713	67,924,008	30,520,080	659,215,813
	単価	617	618	561	505	361	567
	前年比	93.9	94.9	89.3	85.7	89.3	92.5
9月	頭数	313	7,569	5,467	1,984	1,030	16,363
	重量	23,776.0	568,648.8	417,459.4	148,376.6	100,865.6	1,259,126.4
	金額	14,265,922	331,259,040	230,556,733	76,638,325	35,337,633	688,057,653
	単価	600	583	552	517	350	546
	前年比	96.5	93.6	92.5	92.5	104.6	94.0
10月	頭数	313	8,159	5,170	1,828	957	16,427
	重量	23,841.8	615,327.2	395,459.2	137,661.4	93,156.6	1,265,446.2
	金額	12,470,709	318,792,087	195,249,191	64,302,595	32,526,984	623,341,566
	単価	523	518	494	467	349	493
	前年比	97.2	97.4	97.2	94.9	102.7	98.2
11月	頭数	371	8,860	5,888	2,069	1,054	18,242
	重量	28,272.6	670,453.4	451,342.4	157,707.4	105,758.4	1,413,534.2
	金額	13,428,946	315,983,896	203,321,785	67,530,135	35,440,678	635,705,440
	単価	475	471	450	428	335	450
	前年比	89.8	89.4	89.5	88.4	98.6	90.2
12月	頭数	348	9,210	5,934	2,451	1,120	19,063
	重量	26,393.8	694,972.4	454,321.6	185,504.2	104,754.0	1,465,946.0
	金額	14,769,956	386,177,351	239,835,708	92,950,999	34,136,621	767,870,635
	単価	560	556	528	501	326	524
	前年比	104.3	104.5	103.7	102.5	90.5	103.1
R4年1月	頭数	296	7,095	5,168	1,877	776	15,212
	重量	22,502.8	539,585.8	407,388.0	150,497.4	78,268.0	1,198,242.0
	金額	11,541,457	280,182,006	197,558,331	68,913,744	28,413,213	586,608,751
	単価	513	519	485	458	363	490
	前年比	98.7	99.4	99.2	99.3	99.7	100.8
2月	頭数	255	7,001	5,042	1,951	1,091	15,340
	重量	19,398.8	533,005.0	395,212.8	156,543.2	107,566.8	1,211,726.6
	金額	9,707,838	265,013,238	184,510,811	69,310,518	36,781,661	565,324,066
	単価	500	497	467	443	342	467
	前年比	101.8	102.1	100.9	100.5	97.7	102.0
3月	頭数	277	7,747	6,219	2,831	1,290	18,364
	重量	21,094.0	589,963.2	489,485.0	229,804.0	127,720.8	1,458,067.0
	金額	10,674,741	295,364,721	229,013,997	103,552,417	44,133,008	682,738,884
	単価	506	501	468	451	346	468
	前年比	106.3	105.9	106.1	106.4	102.5	106.1
R3年度計	頭数	3,669	90,062	63,661	24,935	12,197	194,524
	重量	278,949.0	6,804,103.2	4,915,296.8	1,929,032.8	1,212,181.8	15,139,563.6
	金額	151,465,350	3,676,471,387	2,479,281,678	913,154,074	422,070,267	7,642,442,756
	単価	543	540	504	473	348	505
	前年比	100.2	94.2	92.8	92.2	90.2	94.2

### 第3章 と畜場の業務統計

#### 1 と畜頭数

(単位：頭)

区分 年月	開業 日数	牛		豚		こ牛	馬	めん 羊	合計
		上場	非上場	上場	非上場				
平成 29年次	248	7,706	7,706	209,312	209,312	5			217,023
30年次	247	8,721	8,721	221,292	221,292	8			230,021
令和 元年次	249	7,612	7,612	178,958	178,958	1			186,571
2年次	249	7,158	7,158	175,197	175,197	12			182,367
3年次	244	6,938	6,938	192,461	192,461	9			199,408
前年比(%)	98.0	96.9	96.9	109.9	109.9	75.0			109.3
月 平均	20	578	578	16,038	16,038	1			16,617
日 平均	-	28	28	789	789				817
令和3年 1月	20	523	523	15,665	15,665	2			16,190
2月	18	474	474	14,738	14,738				15,212
3月	21	471	471	17,015	17,015	1			17,487
4月	21	595	595	14,758	14,758				15,353
5月	20	516	516	15,003	15,003	1			15,520
6月	21	513	513	15,016	15,016	1			15,530
7月	20	690	690	15,488	15,488				16,178
8月	21	437	437	15,355	15,355				15,792
9月	20	548	548	16,502	16,502	2			17,052
10月	20	615	615	16,274	16,274				16,889
11月	21	744	744	18,446	18,446				19,190
12月	21	812	812	18,201	18,201	2			19,015
令和4年 1月	20	485	485	15,860	15,860	1			16,346
2月	17	496	496	15,391	15,391	1			15,888
3月	22	597	597	18,461	18,461				19,058
平成 29年度	248	8,202	8,202	211,857	211,857	6			220,065
30年度	248	8,400	8,400	217,491	217,491	7			225,898
令和 元年度	247	7,362	7,362	172,146	172,146	2			179,510
2年度	249	7,076	7,076	177,447	177,447	13			184,536
3年度	244	7,048	7,048	194,755	194,755	8			201,811
前年比(%)	98.0	99.6	99.6	109.8	109.8	61.5			109.4
月 平均	21	590	590	14,787	14,787	1			16,818
日 平均	-	28	28	713	713	0			810

2 産地別・畜種別と畜頭数

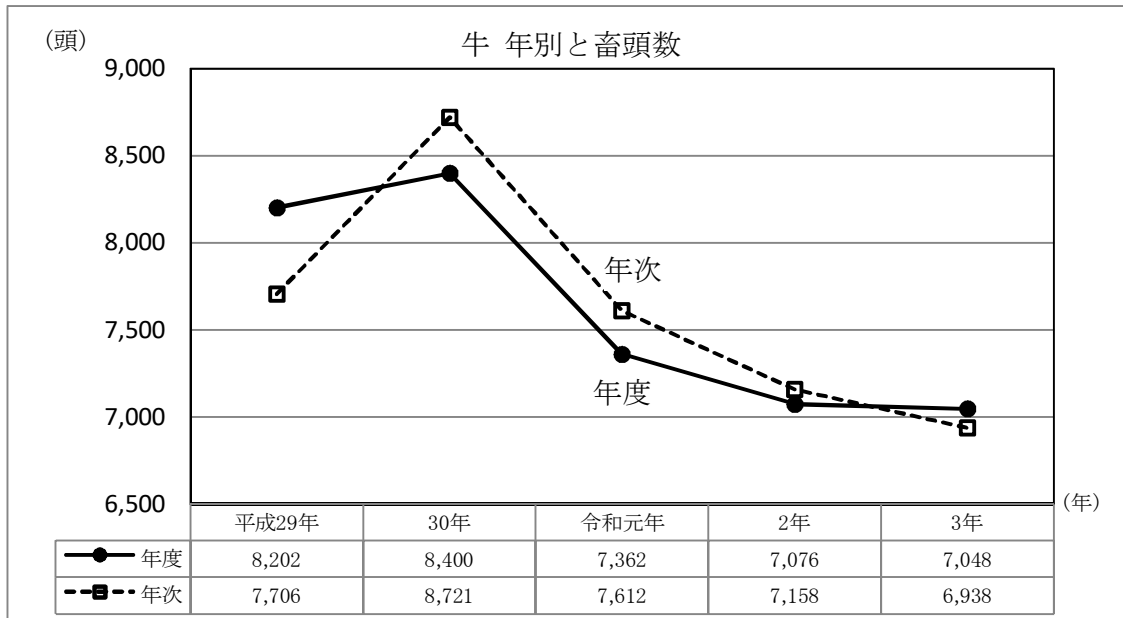
(単位：頭、%)

区分 産地	令和3年度 (R3年4月～R4年3月)									令和3年次 (R3年1月～R3年12月)										
	牛	前年比	構成比	豚	前年比	構成比	こ牛	合計	前年比	構成比	牛	前年比	構成比	豚	前年比	構成比	こ牛	合計	前年比	構成比
北海道	35	233.3	0.5					35	218.8	0.0	18	120.0	0.3					18	112.5	0.0
岩手	60	69.8	0.9				1	61	70.9	0.0	53	65.4	0.8				1	54	66.7	0.0
宮城	12	150.0	0.2					12	150.0	0.0	13	52.0	0.2					13	52.0	0.0
秋田	158	88.3	2.2					158	88.3	0.1	157	94.0	2.3					157	94.0	0.1
茨城	60	250.0	0.9					60	250.0	0.0	60	62.5	0.9					60	62.5	0.0
栃木	11	-	0.2					11	1,100.0	0.0	11	-	0.2					11	1,100.0	0.0
富山	112	133.3	1.6					112	133.3	0.1	113	148.7	1.6					113	148.7	0.1
長野	217	96.4	3.1	251	26.4	0.1		468	39.8	0.2	233	108.4	3.4	434	59.2	0.2		667	70.4	0.3
岐阜	170	107.6	2.4	48,757	180.7	25.0		48,927	180.3	24.2	173	110.9	2.5	45,133	204.3	23.5		45,306	203.6	22.7
静岡	497	100.6	7.1	1,429	61.3	0.7		1,926	68.1	1.0	501	98.0	7.2	1,942	73.1	1.0		2,443	77.1	1.2
愛知	4,893	100.3	69.4	136,646	106.5	70.2	6	141,545	106.3	70.1	4,770	98.4	68.8	134,873	105.5	70.1	7	139,650	105.2	70.0
三重	22	244.4	0.3	3,874	28.7	2.0		3,896	28.9	1.9	21	233.3	0.3	5,547	33.9	2.9		5,568	34.1	2.8
滋賀				3,748	69.3	1.9		3,748	69.3	1.9				4,482	81.9	2.3		4,482	81.9	2.2
奈良	1	100.0	0.0								1	100.0	0.0					1	100.0	0.0
鳥取				50	-	0.0							50	-	0.0			50	-	0.0
徳島	10	-	0.1								10	-	0.1					10	-	0.0
香川	5	-	0.1								5	-	0.1					5	-	0.0
佐賀											1	-	0.0					1	100.0	0.0
長崎	3	150.0	0.0					3	150.0		4	400.0	0.1					4	400.0	0.0
宮崎	392	90.1	5.6				1	393	90.3	0.2	415	98.3	6.0				1	416	98.6	0.2
鹿児島	390	88.2	5.5					390	88.2	0.2	379	82.0	5.5					379	82.0	0.2
合計	7,048	99.6	100.0	194,755	109.8	100.0	8	201,811	109.4	100.0	6,938	96.9	100.0	192,461	109.9	100.0	9	199,408	109.3	100.0

### 3 年別と畜頭数

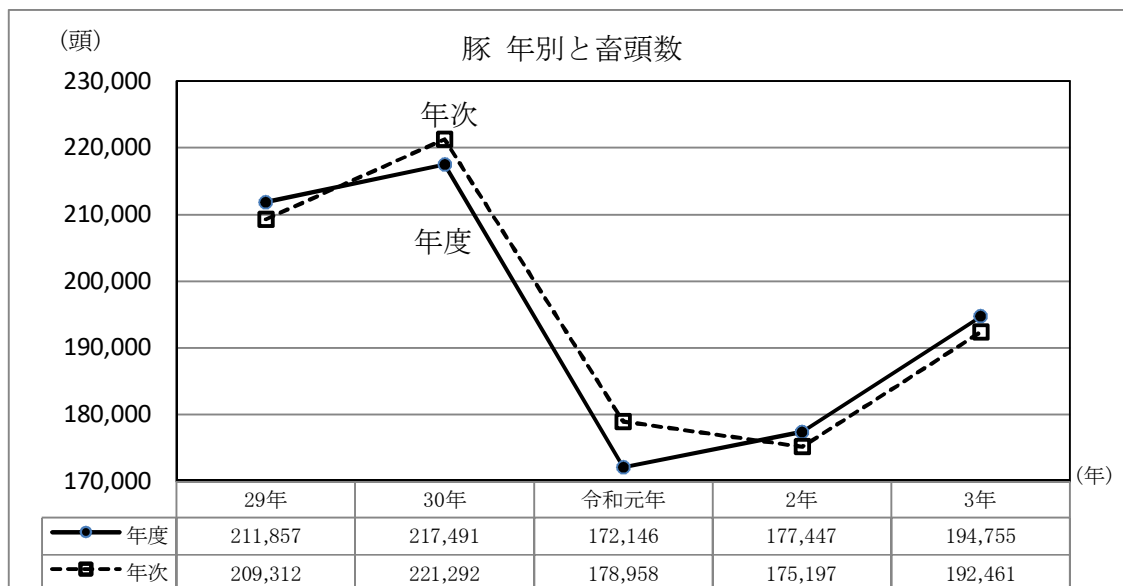
#### (1) 牛

	平成29年	30年	令和元年	2年	3年
年度	8,202	8,400	7,362	7,076	7,048
年次	7,706	8,721	7,612	7,158	6,938



#### (2) 豚

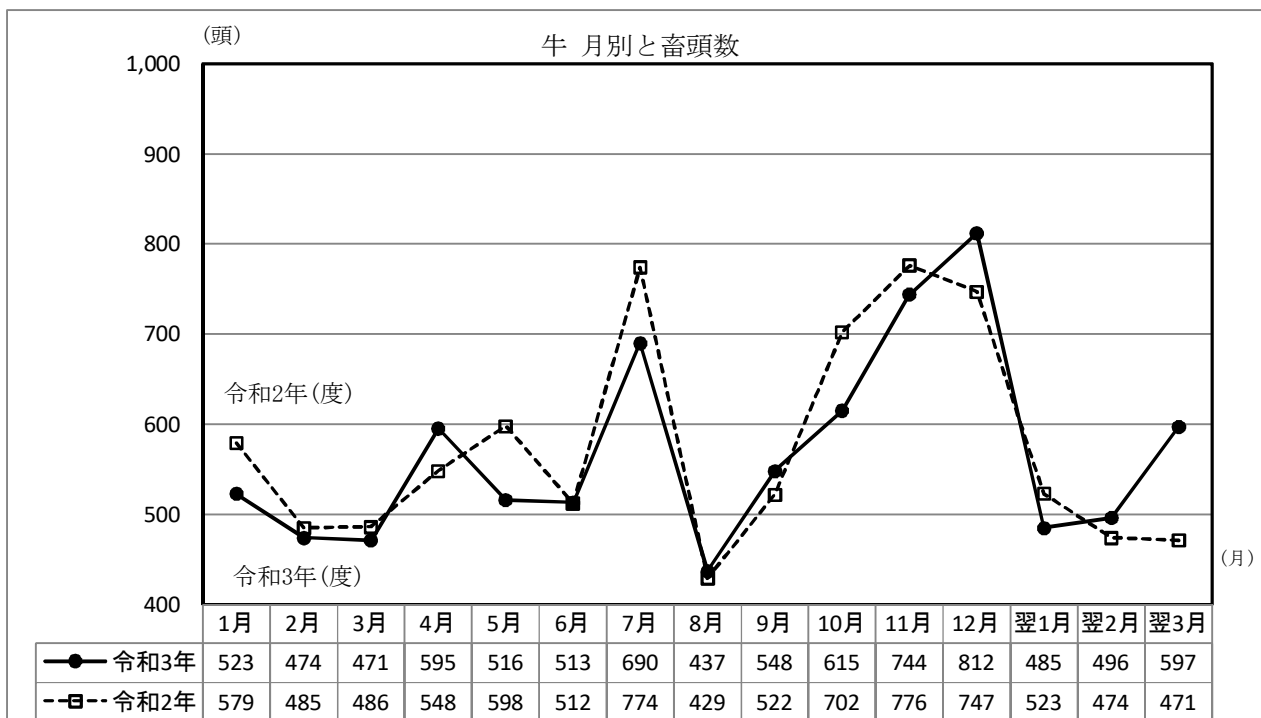
	29年	30年	令和元年	2年	3年
年度	211,857	217,491	172,146	177,447	194,755
年次	209,312	221,292	178,958	175,197	192,461



4 月別と畜頭数

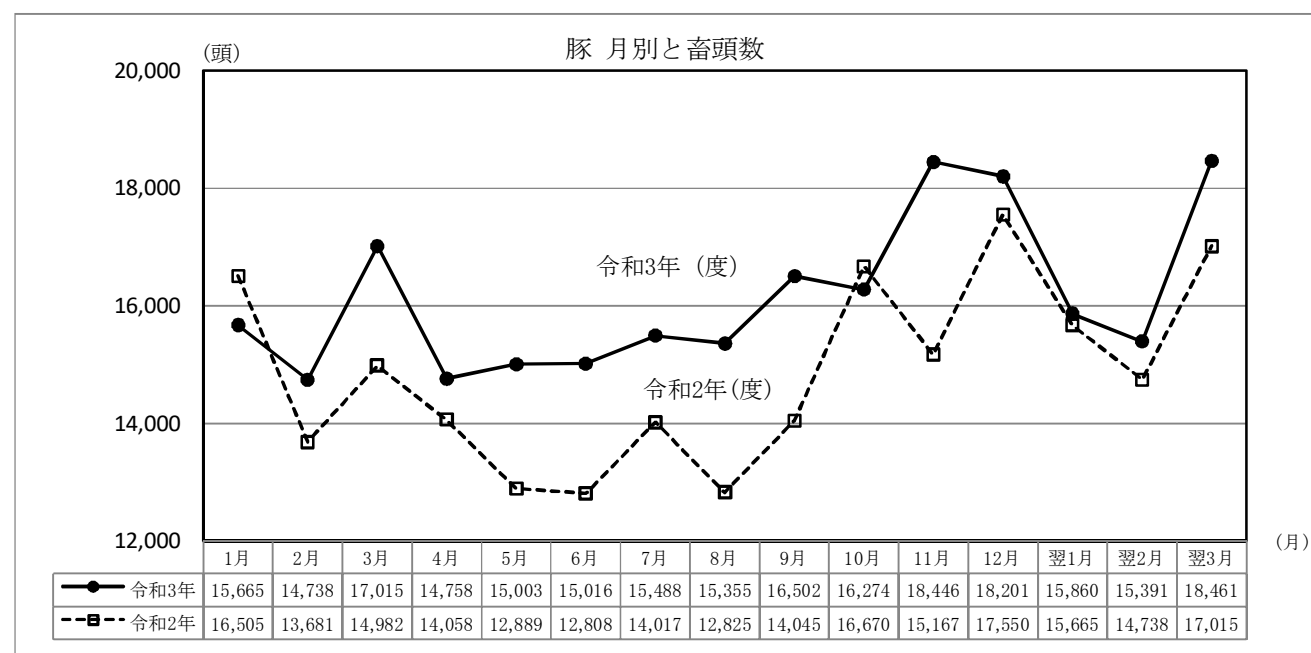
(1) 牛

	年次計	1月	2月	3月	4月	5月	6月	7月	8月	9月	10月	11月	12月	翌1月	翌2月	翌3月	年度計
令和3年	6,938	523	474	471	595	516	513	690	437	548	615	744	812	485	496	597	7,048
令和2年	7,158	579	485	486	548	598	512	774	429	522	702	776	747	523	474	471	7,076



(2) 豚

	年次計	1月	2月	3月	4月	5月	6月	7月	8月	9月	10月	11月	12月	翌1月	翌2月	翌3月	年度計
令和3年	192,461	15,665	14,738	17,015	14,758	15,003	15,016	15,488	15,355	16,502	16,274	18,446	18,201	15,860	15,391	18,461	194,755
令和2年	175,197	16,505	13,681	14,982	14,058	12,889	12,808	14,017	12,825	14,045	16,670	15,167	17,550	15,665	14,738	17,015	177,447





# 参考資料

(令和4年10月現在)

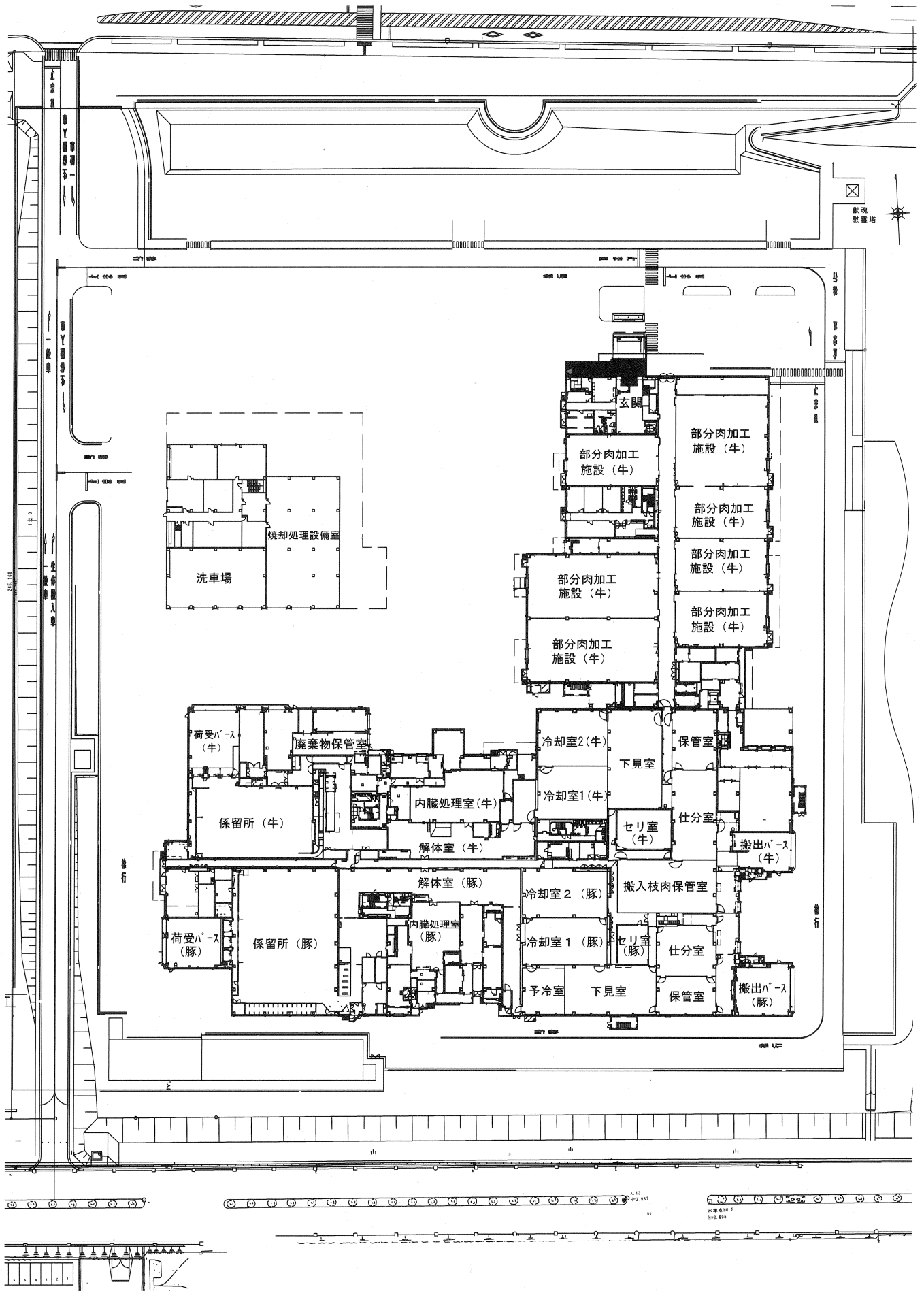
## 1 市場の施設

南 部 市 場		敷地面積 60,721 m <sup>2</sup>	建物延床面積 27,059 m <sup>2</sup>
卸売場	鉄骨	613 m <sup>2</sup>	
関連事務所売場		68 m <sup>2</sup>	
冷蔵庫施設		3,365 m <sup>2</sup>	
事務所		1,542 m <sup>2</sup>	市管理事務所を含む
買荷保管積込所		812 m <sup>2</sup>	
部分肉加工施設		6,004 m <sup>2</sup>	
と畜解体室		1,438 m <sup>2</sup>	
その他		13,217 m <sup>2</sup>	

## 2 使用料

卸売業者売場使用料	※1 卸売金額の1,000分の2 1平方メートルにつき1月 335円	
関連事業者売場使用料	1平方メートルにつき1月 1,449円	
冷蔵庫使用料	1平方メートルにつき1月 2,910円	
事務所使用料	1平方メートルにつき1月 1,658円	
仕分室使用料	甲種	1平方メートルにつき1月 1,711円
	乙種	1平方メートルにつき1月 1,102円
部分肉加工施設使用料 ※2 備考 甲種、乙種及び丙種の区分 については、市長が別に定める	甲種	1平方メートルにつき1月 2,750円
	乙種	1平方メートルにつき1月 1,300円
	丙種	1平方メートルにつき1月 1,640円
と畜場使用料	牛	2,200円/頭
	豚	720円/頭
	こ牛(生後1年未満)	720円/頭
駐車場使用料	1平方メートルにつき1月 440円	
福利厚生施設使用料	1平方メートルにつき1月 724円	

(注) 使用料は、上記により計算した合計額に100分の110を乗じて得た金額(※1を除く)



令和3年度版  
名古屋市中央卸売市場南部市場年報

発行：令和4年10月

編集発行：名古屋市中央卸売市場南部市場

〒455-0027 名古屋市港区船見町1番地の39

TEL (052)614-4129

FAX (052)614-8345

<http://www.city.nagoya.jp/kurashi/category/19-18-7-0-0-0-0-0-0-0.html>

e-mail:[a6144129@keizai.city.nagoya.lg.jp](mailto:a6144129@keizai.city.nagoya.lg.jp)