

令和元年版  
名古屋市中央卸売市場

南部市場年報

名古屋市

## はじめに

この年報は、令和元年（年次及び年度）中に名古屋市中央卸売市場南部市場において取り扱った食肉の取引状況を整理・収録したものであり、市場運営の基礎資料とするほか、関係各位の参考に供するため刊行したものです。

今後とも市場運営につきまして、格別のご指導・ご協力をお願い致しますとともに、この年報が多少でもお役に立てば幸いに存じます。

令和2年7月

名古屋市中央卸売市場南部市場  
場長 上田 剛



南部市場開設日 平成19年2月18日

# 名古屋市中央卸売市場南部市場年報

## 目 次

第1章 市場及びと畜場の概況	1
第2章 市場の業務統計	
1 年別取扱高（平成27年～令和元年）	4
2 月別取扱高（平成31年1月～令和2年3月）	6
3 牛枝肉の種別・月別取扱高	7
4 産地別・月別取扱高（牛）	
(1) 牛	8
(2) 豚	9
(3) こ牛	9
5 規格別・月別取扱高	
(1) 和牛めす	10
(2) 和牛去勢	11
(3) 乳牛めす	12
(4) 乳牛去勢	13
(5) 交雑牛めす	14
(6) 交雑牛去勢	15
(7) 豚	16
第3章 と畜場の業務統計	
1 と畜頭数	17
2 産地別・畜種別と畜頭数	18
3 年別と畜頭数	19
4 月別と畜頭数	20
参考資料	21

# 凡 例

この年報は、名古屋市中心卸売市場南部市場及び南部と畜場における業務統計を取りまとめたものです。

## 1. 期間

年次統計については、平成31年1月から令和元年12月まで、また年度統計については、平成31年4月から令和2年3月までの、それぞれ定期及び臨時休場日を除いた1年間または1年度間です。

## 2. 単位

単位は、原則として頭数（頭）・重量（kg）・金額（円）・平均単価（円/kg）とし、単位未満の数字は四捨五入の方法により整理したため、統計表によっては合計数字が一致しない場合があります。

## 3. 和牛おす・乳牛おすについては、取扱いが少ないため、和牛去勢・乳牛去勢に含めて取り扱っています。

## 4. 金額及び単価については、消費税等額込みで表示しています。

# 第1章 市場及びと畜場の概況

## 1 市場取扱状況

### (1) 取扱数量

畜種	区分	令和元年度（平成31年4月～令和2年3月）					令和元年度（平成31年1月～令和元年12月）					
		頭数(頭)	構成比	前年度比	重量 (kg)	金額 (円)	頭数(頭)	構成比	前年比	重量 (kg)	金額 (円)	
牛	和牛	めす	1,469	18.5%	86.7%	645,569.8	1,628,752,159	1,504	18.5%	86.2%	659,980.0	1,705,716,451
		生体	1,199			521,423.2	1,261,542,265	1,233			535,373.8	1,331,904,291
		搬入 枝肉	270			124,146.6	367,209,894	271			124,606.2	373,812,160
		おす	0	0.0%	0.0%	0.0	0	0	0.0%	0.0%	0.0	0
		生体	0					0				
		搬入 枝肉	0					0				
	乳牛	去勢	2,516	31.6%	89.8%	1,280,983.1	3,213,834,983	2,468	30.4%	82.5%	1,256,993.6	3,235,731,362
		生体	2,377			1,213,163.4	3,057,275,257	2,350			1,199,648.0	3,096,671,788
		搬入 枝肉	139			67,819.7	156,559,726	118			57,345.6	139,059,574
		めす	13	0.2%	68.4%	4,069.6	2,879,650	20	0.2%	142.9%	6,477.6	4,931,438
		生体	13			4,069.6	2,879,650	20			6,447.6	4,931,438
		搬入 枝肉						0				
交雑牛	去勢	703	8.8%	89.6%	348,252.0	397,109,125	730	9.0%	86.0%	362,504.6	413,980,867	
	生体	703			348,252.0	397,109,125	730			362,504.6	413,980,867	
	搬入 枝肉						0					
	めす	1,750	22.0%	90.0%	837,294.2	1,385,569,681	1,789	22.0%	91.6%	854,742.2	1,437,094,530	
	生体	1,679			804,220.8	1,326,449,369	1,685			806,266.2	1,349,149,930	
	搬入 枝肉	71			33,073.4	59,120,312	104			48,476.0	87,944,600	
	去勢	1,503	18.9%	83.3%	796,310.2	1,353,758,645	1,608	19.8%	88.4%	849,539.2	1,458,009,561	
	生体	1,481			785,160.0	1,333,828,525	1,574			832,405.6	1,427,147,661	
	搬入 枝肉	22			11,150.2	19,930,120	34			17,133.6	30,861,900	
	枝肉計	7,954	100.0%	87.9%	3,912,478.9	7,981,904,243	8,119	100.0%	86.7%	3,990,237.2	8,255,464,209	
国産部分 (前年(度)比)				42,910.4 (96.9%)	155,584,298 (94.7%)				45,059.5 (104.5%)	165,696,009 (103.6%)		
輸入肉 (前年(度)比)				0.0 (-)	0.0 (-)				0.0 (-)	0.0 (-)		
副産物 (前年(度)比)					284,909,405 (91.6%)					289,154,638 (89.4%)		
牛 計	7,954	100.0%	87.9%	3,955,389.3	8,422,397,946	8,119	100.0%	86.7%	4,035,296.7	8,710,314,856		
豚	枝肉	172,137		79.2%	13,369,381.2	6,577,531,879	178,824		80.9%	13,902,730.2	6,843,916,654	
	国産部分 (前年(度)比)				0.0 (-)	0.0 (-)	-			0.0 (-)	0.0 (-)	
	輸入肉 (前年(度)比)				0.0 (-)	0.0 (-)	-			0.0 (-)	0.0 (-)	
	副産物 (前年(度)比)				0.0 (-)	230,838,520 (78.0%)	-			0.0 (-)	235,786,628 (76.2%)	
	豚 計	172,137		79.2%	13,369,381.2	6,808,370,399	178,824		80.9%	13,902,730.2	7,079,703,282	
こ牛	枝肉	2		28.6%	162.0	66,609	1		12.5%	54.8	5,918	
	国産部分 (前年(度)比)				0.0 (-)	0.0 (-)				0.0 (-)	0.0 (-)	
	輸入肉 (前年(度)比)				0.0 (-)	0.0 (-)				0.0 (-)	0.0 (-)	
	副産物 (前年(度)比)				0.0 (-)	4,173 (21.6%)				0.0 (-)	799 (3.0%)	
	こ牛 計	2		28.6%	162.0	70,782	1		12.5%	54.8	6,717	
総 計	180,093		79.6%	17,324,932.5	15,230,839,127	186,944		81.1%	17,938,081.7	15,790,024,855		
	1ヶ月平均取扱金額				1,269,237 千円	1ヶ月平均取扱金額				1,315,835 千円		
	1日平均取扱金額				62,167 千円	1日平均取扱金額				63,927 千円		
	開場日数				245 日	開場日数				247 日		
	売買参加者数（令和2年3月31日現在）				180 人	売買参加者数（令和元年12月31日現在）				183 人		

(2) 産地別取扱頭数

(単位：頭)

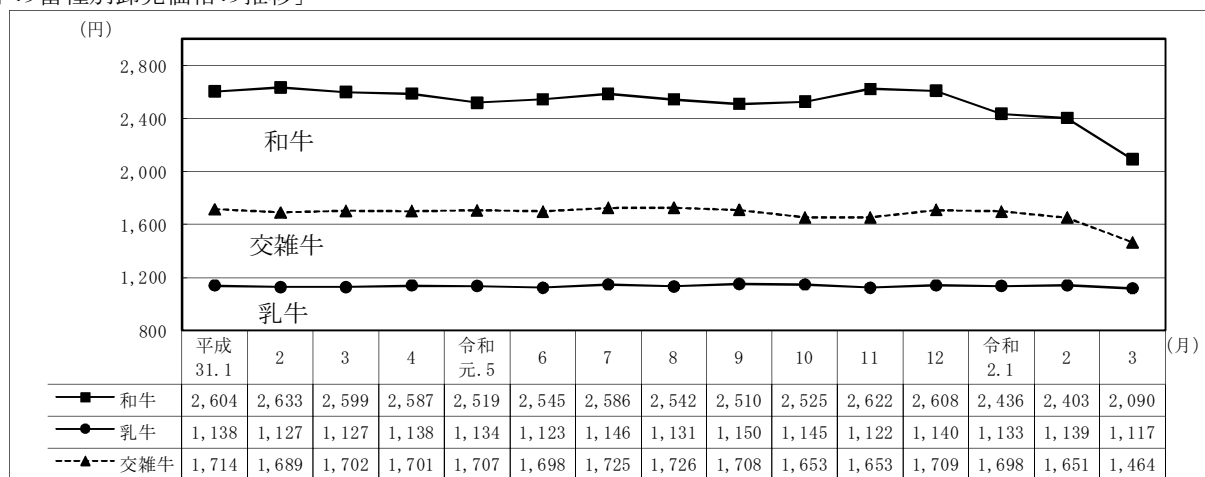
畜種	順位	令和元年度（平成31年4月～令和2年3月）					令和元年次（平成31年1月～令和元年12月）						
		合計	1位	2位	3位	4位	5位	合計	1位	2位	3位	4位	5位
牛	産地		愛知	静岡	鹿児島	宮崎	茨城		愛知	静岡	鹿児島	宮崎	茨城
	頭数	7,954	4,933	648	639	492	276	8,119	5,000	704	648	485	276
	構成比	100.0%	62.0%	8.1%	8.0%	6.2%	3.5%	100.0%	61.6%	8.7%	8.0%	6.0%	3.4%
豚	産地		愛知	岐阜	三重	滋賀	静岡		愛知	岐阜	三重	滋賀	静岡
	頭数	172,137	130,195	26,449	9,254	3,459	2,667	178,824	133,449	33,494	6,831	2,578	2,370
	構成比	100.0%	75.6%	15.4%	5.4%	2.0%	1.5%	100.0%	74.6%	18.7%	3.8%	1.4%	1.3%

(3) 牛の卸売価格（平均価格）

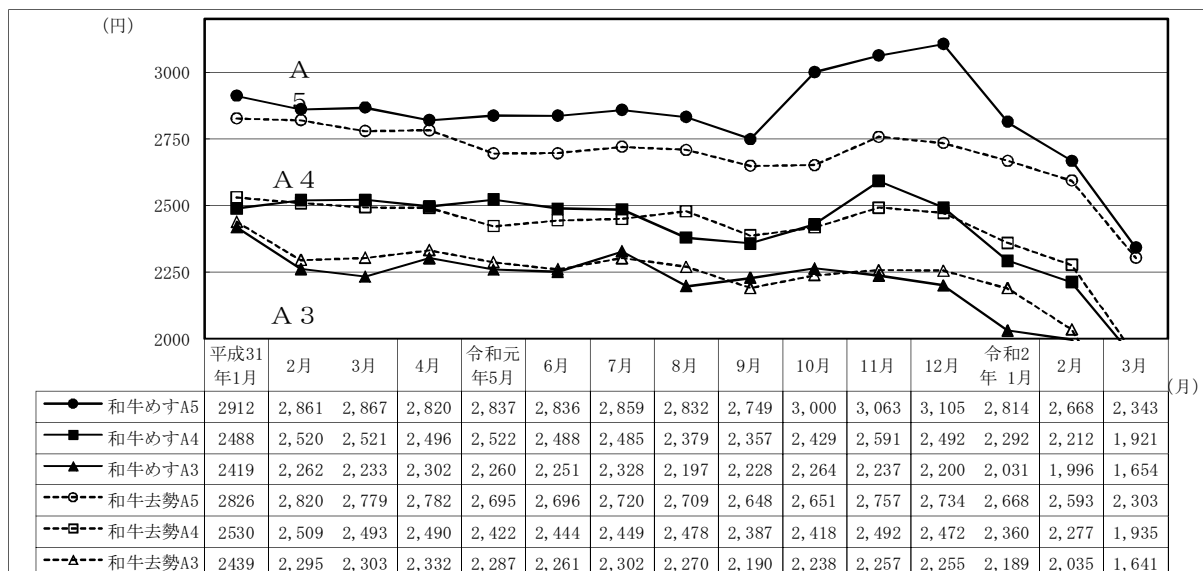
(単位：円/kg)

畜種	年度/年次	令和元年度（平成31年4月～令和2年3月）			令和元年次（平成31年1月～令和元年12月）		
		令和元（平成31）	平成30年	前年度比	令和元（平成31）	平成30年	前年比
和牛	めす	2,523	2,656	95.0	2,584	2,632	98.2
	去勢	2,509	2,657	94.4	2,578	2,633	97.9
乳牛	めす	708	807	87.7	761	868	87.7
	去勢	1,140	1,144	99.7	1,142	1,141	100.1
交雑牛	めす	1,655	1,632	101.4	1,681	1,581	106.3
	去勢	1,700	1,647	103.2	1,716	1,602	107.1
総平均		2,040	2,092	97.5	2,069	2,068	100.0

[牛の畜種別卸売価格の推移]



[和牛の主な規格別卸売価格の推移]

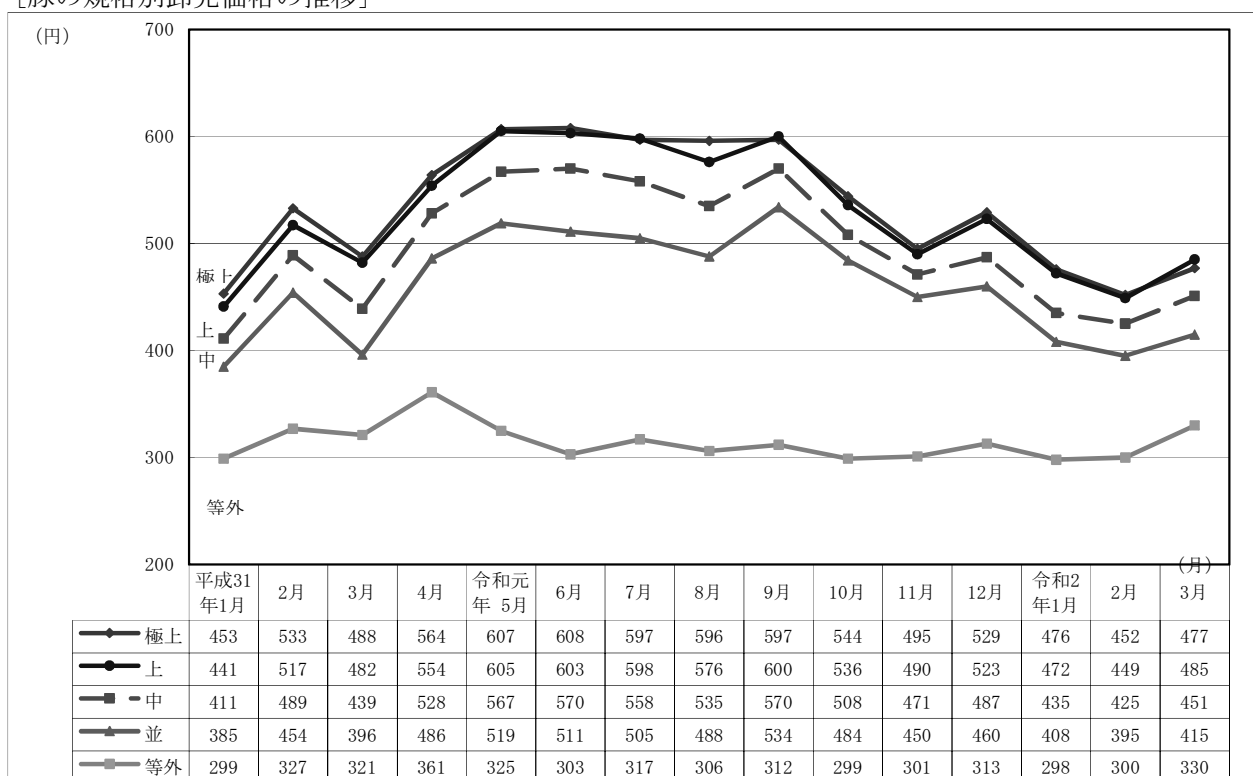


(4) 豚の卸売価格（平均価格）

（単位：円/kg）

畜種	年度（各年4月～翌年3月）			年次（各年1月～12月）		
	平成31年度	平成30年度	前年度比	平成31年次	平成30年次	前年比
極上	530	526	100.8%	549	543	101.1%
上	540	518	104.2%	539	516	104.5%
中	504	488	103.3%	502	486	103.3%
並	467	456	102.4%	466	453	102.9%
等外	315	316	99.7%	316	316	100.0%
総平均	492	480	102.5%	492	477	103.1%

[豚の規格別卸売価格の推移]



## 2 と畜場取扱状況

と畜頭数

（単位：頭）

畜種	年度（平成31年4月～令和2年3月）			年次（平成31年1月～令和元年12月）		
	平成31年度	平成30年度	前年度比	平成31年次	平成30年次	前年比
牛	7,362	8,400	87.6%	7,612	8,721	87.3%
豚	172,146	217,491	79.2%	178,958	221,292	80.9%
こ牛	2	6	33.3%	1	8	12.5%

## 第2章 市場の業務統計

### 1 年別取扱高

#### (1) 枝肉（牛・こ牛）

(単位：頭数…頭、重量…kg、金額…円)

区分 年度	年度（各年4月～翌年3月）						区分 年次	年次（各年1月～12月）					
	牛			こ牛				牛			こ牛		
	頭数	重量	金額	頭数	重量	金額		頭数	重量	金額	頭数	重量	金額
H27年度	9,543	4,486,744.3	8,915,495,941	1	162.4	52,618	H27年次	9,385	4,408,303.4	8,525,290,340	2	183.6	56,052
28年度	9,728	4,706,665.5	9,910,613,251	7	724.2	210,772	28年次	9,887	4,749,359.9	10,010,558,669	6	614.0	186,969
29年度	9,195	4,509,950.5	8,952,270,516	4	461.6	102,616	29年次	9,073	4,441,615.7	8,858,883,579	3	303.6	75,486
30年度	9,048	4,453,280.5	9,315,225,289	7	629.0	153,262	30年次	9,368	4,606,995.8	9,525,260,936	8	842.4	198,277
元年度	7,954	3,912,478.9	7,981,904,243	2	162.0	66,609	元年次	8,119	3,990,237.2	8,255,464,209	1	54.8	5,918

#### (2) 枝肉（豚）

(単位：頭数…頭、重量…kg、金額…円)

区分 年度	年度（各年4月～翌年3月）			区分 年次	年次（各年1月～12月）		
	頭数	重量	金額		頭数	重量	金額
H27年度	205,802	15,982,329.0	8,032,282,505	H27年次	206,236	15,996,617.0	8,346,602,461
28年度	206,960	16,043,664.2	8,007,741,150	28年次	205,683	15,923,749.6	7,856,468,373
29年度	211,703	16,451,273.6	8,561,446,061	29年次	209,182	16,229,805.2	8,675,300,615
30年度	217,295	16,946,532.2	8,141,045,503	30年次	221,115	17,248,811.6	8,224,004,823
元年度	172,137	13,369,381.2	6,577,531,879	元年次	178,824	13,902,730.2	6,843,916,654

#### (3) 枝肉（計）

(単位：頭数…頭、重量…kg、金額…円)

区分 年度	年度（各年4月～翌年3月）				区分 年次	年次（各年1月～12月）			
	頭数	重量	金額	前年度比 (金額比)		頭数	重量	金額	前年比 (金額比)
H27年度	215,346	20,469,235.7	16,947,831,064	104.1%	H27年次	215,623	20,405,104.0	16,871,948,853	94.2%
28年度	216,695	20,751,053.9	17,918,565,173	105.7%	28年次	215,576	20,673,723.5	17,867,214,011	105.9%
29年度	220,902	20,961,685.7	17,513,819,193	97.7%	29年次	218,258	20,671,724.5	17,534,259,680	98.1%
30年度	226,350	21,400,441.7	17,456,424,054	99.7%	30年次	230,491	21,856,649.8	17,749,464,036	101.2%
元年度	180,093	17,282,022.1	14,559,502,731	83.4%	元年次	186,944	17,893,022.2	15,099,386,781	85.1%

#### (4) 部分肉

(単位：頭数…頭、重量…kg、金額…円)

区分 年度	年度（各年4月～翌年3月）						区分 年次	年次（各年1月～12月）					
	国産牛部分肉		国産豚部分肉		部分肉	小計		国産牛部分肉		国産豚部分肉		部分肉	小計
	重量	金額	重量	金額	重量	金額		重量	金額	重量	金額	重量	金額
H27年度	93,625.2	326,225,513	0.0	0	93,625.2	326,225,513	H27年次	87,037.9	302,875,274	0.0	0	87,037.9	302,875,274
28年度	84,719.0	311,407,300	0.0	0	84,719.0	311,407,300	28年次	97,081.3	354,319,831	0.0	0	97,081.3	354,319,831
29年度	50,626.8	183,732,353	0.0	0	50,626.8	183,732,353	29年次	55,825.9	198,416,615	0.0	0	55,825.9	198,416,615
30年度	44,281.5	164,297,239	0.0	0	44,281.5	164,297,239	30年次	43,119.3	159,938,617	0.0	0	43,119.3	159,938,617
元年度	42,910.4	155,584,298	0.0	0	42,910.4	155,584,298	元年次	45,059.5	165,696,009	0.0	0	45,059.5	165,696,009



## (5) 副産物

(単位：円)

区分 年度	年度（各年4月～翌年3月）			区分 年次	年次（各年1月～12月）		
	牛 金額	豚 金額	計 金額		牛 金額	豚 金額	計 金額
H27年度	252,865,774	297,628,066	550,493,840	H27年次	253,458,905	298,021,872	551,480,777
28年度	276,790,532	295,740,702	572,531,234	28年次	276,204,816	294,222,837	570,427,653
29年度	305,901,033	306,488,215	612,389,248	29年次	289,758,183	304,279,330	594,037,513
30年度	311,147,602	295,927,187	607,074,789	30年次	323,419,832	309,469,192	632,889,024
元年度	284,913,578	230,838,520	515,752,098	元年次	289,155,437	235,786,628	524,942,065

## (6) 枝肉・部分肉・副産物 合計

(単位：頭数…頭、重量…kg、金額…円)

区分 年度	年度（各年4月～翌年3月）						区分 年次	年次（各年1月～12月）					
	頭数	前年度比	重量	前年度比	金額	前年度比		頭数	前年比	重量	前年比	金額	前年比
H27年度	215,316	102.2%	20,562,860.9	101.3%	17,824,554,381	104.0%	H27年次	215,623	102.5%	20,492,141.9	100.5%	17,726,304,904	105.9%
28年度	216,695	100.6%	20,835,772.9	101.3%	18,802,503,707	105.5%	28年次	215,576	100.0%	20,770,804.8	101.4%	18,791,961,495	106.0%
29年度	220,902	101.9%	21,012,312.5	100.8%	18,309,940,794	97.4%	29年次	218,258	101.2%	20,727,550.4	99.8%	18,326,713,808	97.5%
30年度	226,350	102.5%	21,444,723.2	102.1%	18,227,796,082	99.6%	30年次	230,491	105.6%	21,899,769.1	105.7%	18,542,291,677	101.2%
元年度	180,093	81.5	17,324,932.5	82.5	15,230,839,127	83.2	元年次	186,944	85.7	17,938,081.7	86.5	15,790,024,855	86.2

2 月別取扱高（平成31年1月～令和2年3月）

(1) 枝肉

(単位：頭数・・・頭、重量・・・kg、金額・・・円)

区分 月	市場 開場 日数	牛			二牛			豚			枝肉小計		
		頭数	重量	金額	頭数	重量	金額	頭数	重量	金額	頭数	重量	金額
R元年次計	247	8,119	3,990,237.2	8,255,464,209	1	54.8	5,918	178,824	13,902,730.2	6,843,916,654	186,944	17,893,022.2	15,099,386,781
前年比%	99.6	89.5	89.8	93.2	33.3	18.1	7.8	85.5	85.7	78.9	85.7	86.6	86.1
H31年1月	21	546	269,051.4	546,204,080				18,639	1,481,970.2	604,507,122	19,185	1,751,021.6	1,150,711,202
2月	19	617	306,044.4	623,055,323				15,055	1,185,795.4	573,529,379	15,672	1,491,839.8	1,196,584,702
3月	21	628	310,545.1	639,874,755	1	54.8	5,918	17,314	1,370,001.8	598,993,513	17,943	1,680,601.7	1,238,874,186
4月	21	794	393,734.6	826,159,389				15,159	1,189,709.0	612,309,917	15,953	1,583,443.6	1,438,469,306
R元年5月	22	575	285,249.5	573,700,393				14,676	1,133,712.8	622,156,557	15,251	1,418,962.3	1,195,856,950
6月	19	605	296,774.9	598,104,447				12,650	953,220.2	519,223,868	13,255	1,249,995.1	1,117,328,315
7月	22	744	365,197.7	769,888,789				12,442	996,847.4	521,750,757	13,186	1,362,045.1	1,291,639,546
8月	20	589	287,932.9	580,461,159				14,065	1,091,513.0	560,011,621	14,654	1,379,445.9	1,140,472,780
9月	19	653	318,181.9	642,370,055				13,312	1,000,743.8	553,431,127	13,965	1,318,925.7	1,195,801,182
10月	21	612	300,156.5	597,905,479				14,651	1,110,559.6	552,050,887	15,263	1,410,716.1	1,149,956,366
11月	20	758	367,207.9	772,841,434				14,333	1,110,939.6	509,626,142	15,091	1,478,147.5	1,282,467,576
12月	22	998	490,160.4	1,084,898,906				16,528	1,277,717.4	616,325,764	17,526	1,767,877.8	1,701,224,670
R2年1月	20	520	255,266.7	503,654,766	2	162.0	66,609	15,600	1,228,005.0	532,373,952	16,122	1,483,433.7	1,036,095,327
2月	18	522	261,066.9	521,773,647				13,778	1,091,087.0	454,501,233	14,300	1,352,153.9	976,274,880
3月	21	584	291,549.0	510,145,779				14,943	1,185,326.4	523,770,054	15,527	1,476,875.4	1,033,915,833
R元年度計	245	7,954	3,912,478.9	7,981,904,243	2	162.0	66,609	172,137	13,369,381.2	6,577,531,879	180,093	17,282,022.1	14,559,502,731
前年比%	98.8	86.5	86.8	89.2	50.0	35.1	64.9	81.3	81.3	76.8	81.5	82.4	83.1

(2) 部分肉・副産物・総合計

(単位：頭数・・・頭、重量・・・kg、金額・・・円)

区分 月	部分肉						副産物			枝肉・部分肉・副産物 総合計		
	国産牛部分肉		国産豚部分肉		部分肉小計		牛(子牛含)	豚	副産物小計	頭数	重量	金額
	重量	金額	重量	金額	重量	金額	金額	金額	金額			
R元年次計	45,059.5	165,696,009			45,059.5	165,696,009	289,155,437	235,786,628	524,942,065	186,944	17,938,081.7	15,790,024,855
前年比%	80.7	83.5	-	-	80.7	8.4	99.8	77.5	88.4	85.7	86.5	86.2
H31年1月	2,790.3	10,326,303			2,790.3	10,326,303	19,059,396	23,743,922	42,803,318	19,185	1,753,811.9	1,203,840,823
2月	2,518.4	9,345,334			2,518.4	9,345,334	20,794,368	19,075,460	39,869,828	15,672	1,494,358.2	1,245,799,864
3月	4,051.0	14,363,234			4,051.0	14,363,234	23,729,633	22,704,180	46,433,813	17,943	1,684,652.7	1,299,671,233
4月	4,520.1	16,592,539			4,520.1	16,592,539	25,872,494	20,828,630	46,701,124	15,953	1,587,963.7	1,501,762,969
R元年5月	3,615.3	12,650,584			3,615.3	12,650,584	22,873,815	20,169,781	43,043,596	15,251	1,422,577.6	1,251,551,130
6月	4,155.9	14,638,017			4,155.9	14,638,017	22,451,664	17,474,580	39,926,244	13,255	1,254,151.0	1,171,892,576
7月	4,405.5	15,362,672			4,405.5	15,362,672	26,628,704	17,724,691	44,353,395	13,186	1,366,450.6	1,351,355,613
8月	2,781.7	9,963,783			2,781.7	9,963,783	22,787,216	17,692,157	40,479,373	14,654	1,382,227.6	1,190,915,936
9月	3,059.4	10,251,870			3,059.4	10,251,870	20,243,820	17,268,186	37,512,006	13,965	1,321,985.1	1,243,565,058
10月	4,059.6	15,229,705			4,059.6	15,229,705	22,140,568	19,167,177	41,307,745	15,263	1,414,775.7	1,206,493,816
11月	3,745.7	13,835,775			3,745.7	13,835,775	30,695,181	18,888,858	49,584,039	15,091	1,481,893.2	1,345,887,390
12月	5,356.6	23,136,193			5,356.6	23,136,193	31,878,578	21,049,006	52,927,584	17,526	1,773,234.4	1,777,288,447
R2年1月	1,852.9	7,029,192			1,852.9	7,029,192	21,154,020	21,434,408	42,588,428	16,122	1,485,286.6	1,085,712,947
2月	3,495.2	11,541,463			3,495.2	11,541,463	18,706,701	18,582,604	37,289,305	14,300	1,355,649.1	1,025,105,648
3月	1,862.5	5,352,505			1,862.5	5,352,505	19,480,817	20,558,442	40,039,259	15,527	1,478,737.9	1,079,307,597
R元年度計	42,910.4	155,584,298			42,910.4	155,584,298	284,913,578	230,838,520	515,752,098	180,093	17,324,932.5	15,230,839,127
前年比%	84.8	84.7			84.8	84.7	93.1	75.3	84.2	81.5	82.5	83.2

3 牛枝肉の種別・月別取扱高（平成31年1月～令和2年3月）

（単位：頭数・・・頭、重量・・・kg、金額・・・円）

区分 月	和牛めす					和牛おす					和牛去勢					和牛小計				
	頭数	重量	金額	単価	前年比	頭数	重量	金額	単価	前年比	頭数	重量	金額	単価	前年比	頭数	重量	金額	単価	前年比
R元年次計	1,504	659,980.0	1,705,716.451	2.584	98.2	-	-	-	-	-	2,468	1,256,993.6	3,235,731.362	2,574	97.8	3,972	1,916,973.6	4,941,447.813	2,578	97.9
前年比%	86.2	85.4	83.9	98.2	-	-	-	-	-	-	82.5	82.8	80.9	97.8	83.9	83.7	81.9	1	-	
H31年1月	102	44,566.2	115,112,524	2,583	104.4	-	-	-	-	-	133	67,800.0	177,460,194	2,617	102.0	235	112,366.2	292,572,718	2,604	102.8
2月	101	43,745.1	112,237,051	2,566	106.8	-	-	-	-	-	170	88,173.1	235,122,255	2,667	106.0	271	131,918.2	347,359,306	2,633	106.1
3月	118	52,317.3	133,004,646	2,542	101.4	-	-	-	-	-	171	85,970.0	226,450,391	2,634	103.6	289	138,287.3	359,455,037	2,599	102.7
4月	140	61,957.4	157,467,025	2,542	99.4	-	-	-	-	-	257	133,455.2	348,090,152	2,608	98.2	397	195,412.6	505,557,172	2,587	98.7
R元年5月	95	42,489.9	107,014,346	2,519	97.3	-	-	-	-	-	170	87,294.6	219,886,307	2,519	96.2	265	129,784.5	326,900,653	2,519	96.6
6月	113	49,270.0	123,547,681	2,508	99.6	-	-	-	-	-	166	84,469.7	216,780,589	2,566	99.6	279	133,739.7	340,328,270	2,545	99.6
7月	149	63,858.8	166,199,366	2,603	98.2	-	-	-	-	-	232	118,063.1	304,300,325	2,577	98.5	381	181,921.9	470,499,691	2,586	98.5
8月	101	44,160.3	110,372,603	2,499	93.6	-	-	-	-	-	165	83,291.0	213,598,678	2,564	99.0	266	127,451.3	323,971,281	2,542	97.2
9月	107	46,436.8	114,961,401	2,476	95.6	-	-	-	-	-	196	100,795.9	254,626,087	2,526	97.3	303	147,232.7	369,587,488	2,510	96.8
10月	96	42,527.6	109,424,303	2,573	99.9	-	-	-	-	-	185	93,564.7	234,230,212	2,503	94.2	281	136,092.3	343,654,515	2,525	96.0
11月	171	75,160.8	202,124,802	2,689	96.2	-	-	-	-	-	225	112,756.1	290,576,908	2,577	96.3	326	187,916.9	492,701,710	2,622	96.4
12月	211	93,489.8	254,250,703	2,720	92.5	-	-	-	-	-	398	201,360.2	514,609,264	2,556	90.6	609	294,850.0	768,859,967	2,608	91.1
R2年1月	108	47,381.2	112,470,292	2,374	91.9	-	-	-	-	-	123	61,845.9	153,642,490	2,484	94.9	231	109,227.1	266,112,782	2,436	93.5
2月	93	41,599.3	95,323,042	2,291	89.3	-	-	-	-	-	175	90,184.8	221,393,362	2,455	92.1	268	131,784.1	316,716,404	2,403	91.3
3月	85	37,237.9	75,596,595	2,030	79.9	-	-	-	-	-	212	108,238.7	228,508,240	2,111	80.1	297	145,476.6	304,104,835	2,090	80.4
R元年度計	1,469	645,569.8	1,628,752,159	2,523	95.0	-	-	-	-	-	2,504	1,275,319.9	3,200,242,614	2,509	94.4	3,973	1,920,889.7	4,828,994,773	2,514	94.6
前年比%	88.0	87.4	82.9	95.0	-	-	-	-	-	-	90.3	90.4	85.3	94.4	89.4	89.4	84.5	94.6	-	

区分 月	乳牛めす					乳牛去勢					乳牛小計				
	頭数	重量	金額	単価	前年比	頭数	重量	金額	単価	前年比	頭数	重量	金額	単価	前年比
R元年次計	20	6,477.6	4,931,438	761	87.7	730	362,504.6	413,980,867	1,142	100.1	750	368,982.2	418,912,305	1,135	99.7
前年比%	142.9	137.7	120.8	87.7	-	86.0	86.5	86.6	100.1	-	86.9	87.1	86.9	99.8	-
H31年1月	-	-	-	-	-	52	25,917.2	29,491,583	1,138	99.8	52	25,917.2	29,491,583	1,138	99.8
2月	6	2,241.4	2,007,184	896	97.6	60	30,497.8	34,873,828	1,143	101.9	66	32,739.2	36,881,012	1,127	100.6
3月	2	446.6	241,164	540	-	43	21,666.4	24,675,873	1,139	101.0	45	22,113.0	24,917,037	1,127	99.9
4月	1	386.8	417,744	1,080	-	60	29,342.2	33,417,480	1,139	100.0	61	29,729.0	33,835,224	1,138	99.9
R元年5月	3	1,051.0	901,260	858	-	64	31,323.0	35,821,753	1,144	100.1	67	32,374.0	36,723,013	1,134	99.2
6月	3	848.0	354,024	417	302.2	64	32,246.6	36,818,283	1,142	100.1	67	33,094.6	37,172,307	1,123	99.6
7月	-	-	-	-	-	59	28,945.6	33,179,564	1,146	99.6	59	28,945.6	33,179,564	1,146	100.4
8月	1	286.8	216,821	756	83.1	70	34,172.4	38,770,668	1,135	98.7	71	34,459.2	38,987,489	1,131	99.0
9月	1	495.2	566,905	1,145	-	69	34,031.2	39,153,858	1,151	100.4	70	34,526.4	39,720,763	1,150	100.3
10月	-	-	-	-	-	67	33,287.4	38,116,236	1,145	100.8	67	33,287.4	38,116,236	1,145	100.7
11月	3	721.8	226,336	314	-	59	29,838.0	34,062,182	1,142	99.4	62	30,559.8	34,288,518	1,122	97.7
12月	-	-	-	-	-	63	31,236.8	35,599,559	1,140	99.9	63	31,236.8	35,599,559	1,140	100.4
R2年1月	1	280.0	196,560	702	-	51	25,111.8	28,565,910	1,138	100.0	52	25,391.8	28,762,470	1,133	99.6
2月	-	-	-	-	-	33	16,327.2	18,597,154	1,139	96.4	33	16,327.2	18,597,154	1,139	101.7
3月	-	-	-	-	-	44	22,389.8	25,006,478	1,117	98.1	44	22,389.8	25,006,478	1,117	99.1
R元年度計	13	4,069.6	2,879,650	708	87.7	703	348,252.0	397,109,125	1,140	99.7	716	352,321.6	399,988,775	1,135	99.7
前年比%	72.2	69.7	60.4	87.7	-	90.4	90.0	89.7	99.7	-	89.9	89.7	89.4	99.7	-

区分 月	交雑牛めす					交雑牛去勢					交雑牛小計					合計				
	頭数	重量	金額	単価	前年比	頭数	重量	金額	単価	前年比	頭数	重量	金額	単価	前年比	頭数	重量	金額	単価	前年比
R元年次計	1,789	854,742.2	1,437,094,539	1,681	106.3	1,608	849,539.2	1,458,009,561	1,716	107.1	3,397	1,704,281.4	2,895,104,091	1,699	106.8	8,119	3,990,237.2	8,255,464,299	2,069	100.0
前年比%	91.6	92.2	98.0	106.3	-	88.4	88.1	94.4	107.1	-	90.1	90.1	96.2	106.8	145.5	144.1	163.2	113.2	-	
H31年1月	121	57,751.0	97,966,590	1,696	109.3	138	73,017.0	126,173,189	1,728	110.0	259	130,768.0	224,139,779	1,714	109.7	546	269,051.4	546,204,080	2,030	103.8
2月	158	76,403.8	128,447,018	1,681	119.7	122	64,983.2	110,367,987	1,698	113.3	280	141,387.0	238,815,005	1,689	116.2	617	306,044.4	623,055,323	2,036	104.4
3月	139	67,392.2	112,918,401	1,676	119.6	155	82,752.6	142,584,280	1,723	115.2	294	150,144.8	255,502,681	1,702	117.5	628	310,545.1	639,874,755	2,060	107.2
4月	183	87,689.4	147,057,049	1,677	110.4	153	80,903.6	139,709,939	1,727	115.0	336	168,593.0	286,766,988	1,701	112.6	794	393,734.6	826,159,389	2,098	101.6
R元年5月	136	64,629.4	109,084,490	1,688	106.6	107	58,461.6	100,992,237	1,727	108.1	243	123,091.0	210,076,727	1,707	107.3	575	285,249.5	573,700,393	2,011	98.7
6月	139	66,601.4	112,997,805	1,697	108.0	120	63,339.2	107,606,065	1,699	109.1	259	129,940.6	220,603,870	1,698	108.5	605	296,774.9	598,104,447	2,015	100.3
7月	162	78,124.8	132,468,660	1,696	106.1	142	76,205.4	133,740,874	1,755	109.8	304	154,330.2	266,209,534	1,725	107.9	744	365,197.7	769,888,789	2,108	101.3
8月	128	61,530.4	106,141,442	1,725	105.8	124	64,492.0	111,360,947	1,727	107.8	252	126,022.4	217,502,389	1,726	106.8	589	287,932.9	580,461,159	2,016	100.0
9月	159	73,362.8	123,537,509	1,684	105.4	121	63,060.0	109,524,295	1,737	107.3	280	136,422.8	233,061,804	1,708	106.2	653	318,181.9	642,370,055	2,019	99.6
10月	138	65,469.8	106,051,719	1,620	100.1	126	65,307.0	110,083,009	1,686	100.8	264	130,776.8	216,134,728	1,653	100.4	612	300,156.5	597,905,479	1,992	97.4
11月	152	71,455.6	117,957,602	1,651	99.8	148	77,275.6	127,893,604	1,655	99.3	300	148,731.2	245,851,206	1,653	99.5	758	367,207.9	772,841,434	2,105	97.4
12月	174	84,331.6	142,466,245	1,689	97.2	152	79,742.0	137,973,135	1,730	99.1	326	164,073.6	280,439,380	1,709	98.1	998	490,160.4	1,084,898,906	2,213	94.5
R2年1月	115	55,920.8	92,586,192	1,656	97.6	110	59,063.8	102,600,953	1,737	100.5	225	114,984.6								

4 産地別・月別取扱高

(1) 牛

(単位：頭数・・・頭、重量・・・kg、金額・・・円)

産地	北海道	青森	岩手	宮城	秋田	茨城	栃木	群馬	富山	山梨	長野	岐阜	静岡	愛知	三重
R元年度計	頭数 1,046.8 金額 585,047	頭数 143 金額 73,990.6 117,994,919	頭数 106 金額 48,040.6 100,161,274	頭数 23 金額 10,319.4 26,067,526	頭数 145 金額 70,631.4 174,705,582	頭数 276 金額 148,347.6 404,974,848			頭数 70 金額 37,303.2 63,000,342		頭数 224 金額 110,180.6 286,713,737	頭数 170 金額 73,442.6 129,365,357	頭数 704 金額 362,408.0 600,458,197	頭数 5,000 金額 2,486,224.8 4,849,277,443	頭数 119 金額 55,586.7 205,879,402
うち搬入枝肉														66,624 121,243,838	54,623 203,304,360
平成31年 1月	頭数 356.0 金額 384,480	頭数 12 金額 6,493.6 9,833,558	頭数 6 金額 2,668.0 6,829,312		頭数 13 金額 6,070.2 15,079,738	頭数 24 金額 12,982.6 36,424,130			頭数 3 金額 1,529.4 2,346,516		頭数 14 金額 6,714.4 18,044,568	頭数 15 金額 6,704.8 11,531,193	頭数 64 金額 32,981.2 55,181,818	頭数 154 金額 154,251.4 288,323,254	頭数 6 金額 2,688.7 9,633,740
2月	頭数 6,188.6 金額 9,415,364	頭数 12 金額 6,188.6 9,415,364	頭数 6 金額 2,663.6 7,587,197		頭数 12 金額 5,921.4 14,747,840	頭数 24 金額 13,132.8 37,345,076			頭数 6 金額 3,104.8 5,124,954		頭数 16 金額 10,489.0 26,917,092	頭数 16 金額 7,051.4 12,432,654	頭数 76 金額 38,851.8 62,999,707	頭数 186 金額 186,730.8 363,266,231	頭数 5 金額 2,173.8 7,994,230
3月	頭数 6,104.4 金額 9,558,992	頭数 12 金額 6,104.4 9,558,992	頭数 24 金額 10,888.2 21,535,526		頭数 12 金額 5,944.6 14,720,268	頭数 24 金額 13,184.4 37,586,204			頭数 7 金額 3,865.6 6,619,315		頭数 14 金額 6,013.4 16,503,409	頭数 16 金額 6,168.2 10,568,143	頭数 31 金額 31,797.4 53,738,797	頭数 178 金額 178,296.8 343,982,259	頭数 2 金額 2,159.2 8,043,430
4月	頭数 6,048.2 金額 9,620,837	頭数 12 金額 6,048.2 9,620,837	頭数 30 金額 13,700.4 29,329,400		頭数 12 金額 5,605.0 14,151,099	頭数 24 金額 13,419.4 36,047,566			頭数 9 金額 4,624.0 7,754,528		頭数 28 金額 13,859.2 36,579,200	頭数 16 金額 6,984.6 12,611,458	頭数 69 金額 34,797.4 56,952,758	頭数 249 金額 249,088.4 502,866,734	頭数 7 金額 3,076.8 11,503,414
令和元年 5月	頭数 6,181.2 金額 10,051,730	頭数 12 金額 6,181.2 10,051,730	頭数 18 金額 8,662.6 16,082,529		頭数 12 金額 5,753.4 13,867,089	頭数 12 金額 6,773.4 17,983,318			頭数 3 金額 1,456.4 2,416,709		頭数 20 金額 10,047.0 24,935,770	頭数 16 金額 6,781.0 11,862,131	頭数 48 金額 24,555.2 39,831,264	頭数 177 金額 177,044.8 337,568,668	頭数 7 金額 3,226.1 11,791,337
6月	頭数 260.2 金額 84,305	頭数 12 金額 6,209.8 10,044,758	頭数 6 金額 2,470.8 5,794,983		頭数 12 金額 5,762.0 14,298,110	頭数 24 金額 13,074.6 35,386,596			頭数 6 金額 3,476.2 5,899,459		頭数 23 金額 10,970.2 27,391,168	頭数 14 金額 5,979.6 10,393,363	頭数 28 金額 28,743.6 46,893,557	頭数 182 金額 182,035.6 343,698,976	頭数 4 金額 4,655.6 16,619,672
7月	頭数 6,396.0 金額 10,750,882	頭数 12 金額 6,396.0 10,750,882	頭数 4 金額 1,606.8 4,039,924	頭数 2 金額 836.8 2,149,348	頭数 12 金額 5,643.2 13,867,322	頭数 24 金額 11,998.6 32,906,472			頭数 9 金額 4,612.4 8,499,881		頭数 20 金額 9,860.4 25,210,137	頭数 12 金額 5,252.0 9,956,366	頭数 55 金額 28,468.0 46,809,182	頭数 235 金額 235,194.6 470,567,010	頭数 7 金額 3,116.8 11,696,400
8月	頭数 6,207.0 金額 10,361,937	頭数 12 金額 6,207.0 10,361,937	頭数 5 金額 2,309.2 4,148,780	頭数 1 金額 384.4 1,045,767	頭数 12 金額 6,021.2 14,584,173	頭数 24 金額 12,669.0 34,013,406			頭数 3 金額 1,439.6 2,738,289		頭数 11 金額 5,104.8 13,286,579	頭数 13 金額 10,145,446 40,592,094	頭数 48 金額 40,592,094 350,085,472	頭数 6 金額 2,854.2 10,778,043	
9月	頭数 5,727.4 金額 9,260,445	頭数 11 金額 5,727.4 9,260,445	頭数 4 金額 1,657.4 2,682,933	頭数 2 金額 837.2 2,047,446		頭数 24 金額 12,835.2 34,865,811			頭数 7 金額 3,907.2 7,754,528		頭数 8 金額 3,907.2 10,140,464	頭数 14 金額 5,948.0 9,497,097	頭数 52 金額 26,245.4 42,229,522	頭数 184 金額 184,156.2 339,695,793	頭数 8 金額 3,883.0 14,692,304
10月	頭数 9,906,942 金額 116,262	頭数 12 金額 6,316.2 9,906,942	頭数 3 金額 1,413.6 2,130,690	頭数 3 金額 1,379.2 3,336,872	頭数 24 金額 12,201.4 30,574,547	頭数 24 金額 12,475.4 32,915,164			頭数 7 金額 3,713.4 5,786,892		頭数 10 金額 10,047.0 24,935,770	頭数 11 金額 6,781.0 11,862,131	頭数 48 金額 24,555.2 39,831,264	頭数 177 金額 177,044.8 337,568,668	頭数 7 金額 3,226.1 11,791,337
11月	頭数 430.6 金額 116,262	頭数 2 金額 6,134.4 9,326,947	頭数 5 金額 2,737.0 6,950,089	頭数 1 金額 384.4 1,045,767	頭数 12 金額 5,846.4 14,439,579	頭数 24 金額 12,787.4 33,921,930			頭数 3 金額 1,717.0 2,787,551		頭数 11 金額 5,104.8 13,286,579	頭数 13 金額 10,145,446 40,592,094	頭数 48 金額 40,592,094 350,085,472	頭数 6 金額 2,854.2 10,778,043	
12月	頭数 5,983.8 金額 9,802,527	頭数 12 金額 5,983.8 9,802,527	頭数 3 金額 1,414.8 10,538,004	頭数 4 金額 1,810.4 4,918,960	頭数 12 金額 5,819.0 13,532,516	頭数 24 金額 12,604.2 17,924,641			頭数 5 金額 2,602.0 4,381,920		頭数 14 金額 6,502.2 16,633,836	頭数 13 金額 5,697.0 9,679,020	頭数 47 金額 25,016.6 43,666,097	頭数 152 金額 152,455.6 280,016,295	頭数 4 金額 1,853.2 6,854,587
令和2年 1月	頭数 9,783,944 金額 116,262	頭数 2 金額 6,201.0 9,783,944	頭数 708 金額 1,552,857	頭数 4 金額 1,810.4 4,918,960	頭数 12 金額 5,819.0 13,532,516	頭数 12 金額 6,604.2 17,924,641			頭数 0 金額 0 0		頭数 16 金額 6,502.2 16,633,836	頭数 11 金額 5,697.0 9,679,020	頭数 48 金額 25,016.6 43,666,097	頭数 152 金額 152,455.6 280,016,295	頭数 5 金額 6,854,587
2月	頭数 6,065.2 金額 8,888,974	頭数 12 金額 6,065.2 8,888,974	頭数 6 金額 2,568.4 6,109,121	頭数 12 金額 5,953.8 10,677,650	頭数 24 金額 12,847.8 35,022,770			頭数 7 金額 3,706.6 5,412,282		頭数 14 金額 7,040.6 17,925,640	頭数 11 金額 6,650.0 7,739,031	頭数 48 金額 25,088.6 43,067,471	頭数 163 金額 163,103.4 313,872,638	頭数 8 金額 2,265.8 8,129,980	
3月	頭数 5,939.8 金額 7,399,122	頭数 12 金額 5,939.8 7,399,122	頭数 1 金額 324.8 368,323	頭数 12 金額 5,953.8 10,677,650	頭数 24 金額 19,545.2 48,936,278			頭数 5 金額 2,302.8 2,943,770		頭数 13 金額 6,373.0 15,194,302	頭数 12 金額 5,067.2 7,893,164	頭数 48 金額 25,481.0 39,296,162	頭数 174 金額 174,514.8 285,076,247	頭数 2 金額 2,299.5 8,072,147	
R元年度計	頭数 690.8 金額 200,567	頭数 143 金額 73,410.0 115,259,045	頭数 73 金額 48,040.6 66,130,419	頭数 44 金額 19,551.8 46,413,625	頭数 132 金額 64,468.0 154,367,902	頭数 276 金額 148,045.0 395,503,127			頭数 414 金額 37,414.8 61,647,539		頭数 219 金額 106,879.6 275,002,446	頭数 161 金額 68,929.0 120,144,582	頭数 648 金額 334,363.8 554,567,605	頭数 4,933 金額 2,457,019.6 4,732,670,879	頭数 117 金額 54,983.5 203,264,716
うち搬入枝肉													95 54,238 81,487,770	115 54,020 200,689,674	

産地	滋賀	京都	兵庫	奈良	島根	愛媛	福岡	佐賀	長崎	熊本	大分	宮崎	鹿児島	沖縄	合計
R元年度計									2 564.4 611,453			485 213,140.9 555,621,677	648 299,009.6 740,047,405		8,119 3,990,237.2 8,255,464,209
うち搬入枝肉												69 32,497 78,715,666	201 93,817 228,414,370		
平成31年 1月									24 10,059.0 27,074,970			56 25,552.1 65,516,803		546 269,051.4 546,204,080	
2月									24 9,987.8 25,843,552			44 19,748.6 49,381,426		617 306,044.4 623,055,323	
3月									25 12,484.6 51,344,992			42 25,088.6 65,673,420		638 310,545.1 639,874,755	
4月									35 40,960,731			58 26,966.9 67,781,664		794 393,734.6 826,159,389	
令和元年 5月									32 13,850.1 35,647,720			45 20,918.3 51,662,028		575 285,249.5 573,700,393	
6月									32 13,873.5 35,140,711			42 19,263.2 46,458,789		605 296,774.9 598,104,447	
7月									56 24,603.9 65,476,338			60 27,608.2 67,959,527		744 365,197.7 769,888,789	
8月									36 39,107,525			45 49,573,648		589 287,932.9 580,461,159	
9月								1 273.4 265,745			34 40,893,559		34 39,251,997		653 642,370,055
10月								1 291.0 345,708			42 18,198.6 47,782,441		42 20,027.9 48,811,043		612 300,156.5 597,905,479
11月									54 23,757.7 63,776,724			60 27,205.1 66,541,508		758 367,207.9 772,841,434	
12月									73 32,056.5 82,572,414			103 48,470.9 121,435,552		998 490,160.4 1,084,898,906	
令和2年 1月									31 13,637.5 33,224,071			58 26,363.4 61,486,012		520 255,266.7 503,654,766	
2月								1 236 254,880			34 15,579.2 35,149,434		39 17,915.3 40,201,426		522 261,066.9 521,773,647
3月									32 13,972.1 26,439,067			53 24,921.4 48,531,529		584 291,549.0 510,145,779	
R元年度計								3 800.4 866,333			492 217,004.3 546,170,735		639 296,064.7 709,694,723		7,954 3,912,478.9 7,981,904,243
うち搬入枝肉									87 40,970 96,033,819			87 95,962 224,608,789		205 236,189.9 602,820,052	

## (2) 豚

(単位：頭数・・・頭、重量・・・kg、金額・・・円)

月	産地	福井	山梨	長野	岐阜	静岡	愛知	三重	滋賀	愛媛	合計
R元年次計	頭数			102	33,494	2,370	133,449	6,831	2,578		178,824
	重量			7,950.0	2,638,852.0	203,811.6	10,329,971.8	523,694.0	198,450.8		13,902,730.2
	金額			3,964,831	1,256,509,755	81,036,608	5,149,564,402	251,592,643	101,248,415		6,843,916,654
うち搬入枝肉	頭数										
	重量										
H31年1月	頭数				3,965	171	12,969	1,357	177		18,639
	重量				326,005.8	15,454.0	1,017,503.4	109,451.8	13,555.2		1,481,970.2
	金額				130,422,956	5,349,013	417,699,861	45,381,236	5,654,056		604,507,122
2月	頭数				3,360	266	10,531	120	778		15,055
	重量				271,666.8	22,808.6	821,434.0	60,919.4	8,966.6		1,185,795.4
	金額				126,721,917	9,638,060	402,225,184	30,464,365	4,479,853		573,529,379
3月	頭数				4,036	288	12,059	748	183		17,314
	重量				330,376.4	23,254.6	944,384.2	57,725.2	14,261.4		1,370,001.8
	金額				139,639,189	8,873,727	417,637,725	26,548,873	6,293,999		598,993,513
4月	頭数				3,124	155	11,199	483	198		15,159
	重量				252,263.6	13,713.0	871,261.4	37,259.6	15,211.4		1,189,709.0
	金額				125,227,068	6,190,623	453,187,955	19,629,710	8,074,561		612,309,917
R元年5月	頭数				3,122	201	10,992	174	187		14,676
	重量				241,290.6	15,742.6	848,598.0	13,901.6	14,190.0		1,133,712.8
	金額				121,572,623	7,040,734	477,653,952	7,657,846	8,231,402		622,156,557
6月	頭数				2,800	160	9,331	182	177		12,650
	重量				191,385.0	12,840.2	721,759.6	13,702.4	13,533.0		953,220.2
	金額				93,949,508	5,071,788	404,515,297	7,792,766	7,894,509		519,223,868
7月	頭数				2,790	44	9,263	145	200		12,442
	重量				214,522.6	3,888.2	752,172.8	11,022.0	15,241.8		996,847.4
	金額				113,834,335	1,704,603	391,356,639	6,252,190	8,602,990		521,750,757
8月	頭数				2,987	136	10,627	174	141		14,065
	重量				231,559.4	10,978.2	826,213.6	12,392.6	10,369.2		1,091,513.0
	金額				121,701,426	4,150,820	421,966,622	6,498,999	5,693,754		560,011,621
9月	頭数				1,917	178	10,833	230	154		13,312
	重量				146,986.4	16,430.2	808,929.2	16,928.8	11,469.2		1,000,743.8
	金額				79,459,794	6,841,892	451,005,370	9,680,372	6,443,699		553,431,127
10月	頭数				1,847	177	11,990	389	248		14,651
	重量				149,586.8	15,187.0	899,030.0	28,121.0	18,634.8		1,110,559.6
	金額				72,656,483	6,075,395	449,368,906	14,212,701	9,737,402		552,050,887
11月	頭数				1,711	322	11,181	805	314		14,333
	重量				138,585.2	29,877.8	858,288.2	59,720.6	24,467.8		1,110,939.6
	金額				62,572,059	11,078,060	397,543,796	26,783,160	11,649,067		509,626,142
12月	頭数			102	1,835	272	12,474	1,366	479		16,528
	重量			7,950.0	144,633.4	23,637.2	960,397.4	102,549.0	38,550.4		1,277,717.4
	金額			3,964,831	68,752,397	9,021,893	465,403,095	50,690,425	18,493,123		616,325,764
R2年1月	頭数		11		1,712	366	11,472	1,545	494		15,600
	重量		1,247.2		138,513.2	32,708.8	891,661.6	122,996.4	40,877.8		1,228,005.0
	金額		381,155		59,225,619	10,862,023	392,211,417	51,988,046	17,705,692		532,373,952
2月	頭数				1,143	319	9,617	2,309	390		13,778
	重量				96,766.2	29,769.6	750,019.8	383,038.6	31,492.8		1,291,087.0
	金額				38,716,458	9,721,360	317,934,081	74,876,500	13,252,834		454,501,233
3月	頭数				1,461	337	11,216	1,452	477		14,943
	重量				131,953.0	31,415.4	873,511.4	110,825.2	37,621.4		1,185,326.4
	金額				54,528,267	10,693,321	393,311,288	48,278,473	16,958,705		523,770,054
R元年度計	頭数		11	102	26,449	2,667	130,195	9,254	3,459		172,137
	重量		1,247.2	7,950.0	2,078,035.4	236,188.2	10,061,843.0	912,457.8	271,659.6		13,569,381.2
	金額		381,155	3,964,831	1,012,196,037	88,452,512	5,015,458,418	324,341,188	132,737,738		6,577,531,879
うち搬入枝肉	頭数										
	重量										
	金額										

## (3) 小牛

(単位：頭数・・・頭、重量・・・kg、金額・・・円)

月	産地	北海道	愛知	三重	静岡	合計
R元年次計	頭数		1			1
	重量		54.8			54.8
	金額		5,918			5,918
うち搬入枝肉	頭数					
	重量					
	金額					
H31年1月	頭数					
	重量					
	金額					
2月	頭数					
	重量					
	金額					
3月	頭数		1			1
	重量		54.8			54.8
	金額		5,918			5,918
4月	頭数					
	重量					
	金額					
R元年5月	頭数					
	重量					
	金額					
6月	頭数					
	重量					
	金額					
7月	頭数					
	重量					
	金額					
8月	頭数					
	重量					
	金額					
9月	頭数					
	重量					
	金額					
10月	頭数					
	重量					
	金額					
11月	頭数					
	重量					
	金額					
12月	頭数					
	重量					
	金額					
R2年1月	頭数		2			2
	重量		162.0			162.0
	金額		66,609			66,609
2月	頭数					
	重量					
	金額					
3月	頭数					
	重量					
	金額					
R元年度計	頭数		2			2
	重量		162.0			162.0
	金額		66,609			66,609
うち搬入枝肉	頭数					
	重量					
	金額					

5 規格別・月別取扱高

(1) 和牛めす

(単位：頭数…頭、重量…kg、金額…円)

月	規格	A5	A4	A3	A2	A1	B5	B4	B3	B2	B1	C5	C4	C3	C2	C1	計
H31 年次 計	頭数	577	539	204	28		29	52	41	27					2	4	1,504
	重量	258,129.6	236,835.5	86,962.7	11,561.4		13,629.5	23,796.1	17,545.0	9,711.6	305.2				586.2	917.2	659,980.0
	金額	754,061,075	587,757,727	196,964,884	23,101,853		34,649,906	56,074,172	37,073,486	14,456,886	346,097				633,096	597,269	1,705,716,451
	単価	2,921	2,482	2,265	1,998		2,542	2,356	2,113	1,489	1,134				1,080	651	2,584
	前年比	97.3	96.3	100.6	104.4	-	99.8	93.0	107.3	106.4	-				198.9	-	-
H31 1月	頭数	36	35	15	5		3	3	3	2							102
	重量	16,052.9	15,303.9	6,420.4	1,920.4		1,448.2	1,401.4	1,212.6	806.4							44,566.2
	金額	46,741,536	38,071,007	15,533,279	3,957,143		3,942,250	3,701,728	1,906,690	1,258,891							115,112,524
	単価	2,912	2,488	2,419	2,061		2,722	2,641	1,572	1,561							2,583
	前年比	101.9	100.4	110.6	115.2		108.2	96.8	86.4	113.5							-
2月	頭数	38	35	14	1		2	4	2	4							101
	重量	17,200.1	15,233.4	5,695.6	456.0		948.2	1,726.0	847.0	1,389.4						249.4	43,745.1
	金額	49,212,742	38,389,799	12,880,729	1,007,614		2,401,381	4,158,219	1,901,179	2,204,582						80,806	112,237,051
	単価	2,861	2,520	2,262	2,210		2,533	2,409	2,245	1,587						324	2,566
	前年比	104.8	101.2	111.6	125.9		101.7	103.5	116.8	91.8						-	-
3月	頭数	38	44	21	1			2	10	2							118
	重量	16,743.0	19,986.7	8,850.8	398.0			921.8	4,519.2	897.8							52,317.3
	金額	48,009,944	50,379,945	19,760,571	829,161			2,175,209	10,007,619	1,842,197							133,004,646
	単価	2,867	2,521	2,233	2,083			2,360	2,214	2,052							2,542
	前年比	99.7	100.4	104.0	109.5			95.4	123.1	114.9							-
4月	頭数	54	45	23	3		1	7	4	3							140
	重量	24,550.4	19,895.5	9,744.1	1,271.2		533.2	3,376.4	1,599.4	987.2							61,957.4
	金額	69,231,120	49,652,703	22,434,123	2,257,580		1,325,620	7,928,629	3,496,630	1,140,620							157,467,025
	単価	2,820	2,522	2,260	1,776		2,486	2,348	2,186	1,155							2,542
	前年比	97.5	96.4	103.6	85.6		99.0	89.3	114.1	83.3							-
R元 5月	頭数	30	36	13	2		2	6	4	2							95
	重量	13,724.2	15,827.7	5,832.8	902.6		924.6	2,831.4	1,654.0	792.6							42,489.9
	金額	38,929,905	39,921,109	13,181,059	1,934,692		2,863,101	6,224,064	3,180,138	780,278							107,014,346
	単価	2,837	2,522	2,232	2,143		3,097	2,198	1,923	984							2,519
	前年比	95.4	99.6	102.2	115.2		124.6	96.9	92.5	91.1							-
6月	頭数	36	45	17	2		1	2	5	4							113
	重量	16,035.3	19,991.2	7,549.6	813.0		460.2	945.2	1,950.1	1,304.0						221.4	49,270.0
	金額	45,475,353	49,728,397	16,991,092	1,587,021		1,093,435	2,242,721	4,575,022	1,735,084						119,556	123,547,681
	単価	2,836	2,488	2,251	1,952		2,376	2,373	2,346	1,331						540	2,508
	前年比	95.9	99.8	103.5	104.8		89.8	103.7	112.4	136.9						-	-
7月	頭数	67	48	19	3		5	3	1	1					1		149
	重量	29,232.6	21,106.8	7,876.6	1,109.0		2,067.6	1,314.4	408.0	261.4					309.4	173.0	63,858.8
	金額	83,573,227	52,453,943	18,340,103	2,314,432		5,010,149	2,966,384	878,196	197,618					334,152	131,162	166,199,366
	単価	2,859	2,485	2,328	2,087		2,423	2,257	2,152	756					1,080	758	2,603
	前年比	94.4	98.0	99.7	99.7		97.3	92.3	108.4	92.4					-	-	-
8月	頭数	34	50	13			1	1	1								101
	重量	15,278.4	21,607.2	5,573.9			511.6	474.8	409.2						305.2		44,160.3
	金額	43,275,599	51,397,942	12,244,200			1,240,425	1,025,568	842,772						346,097		110,372,603
	単価	2,832	2,379	2,197			2,425	2,160	2,060						1,134		2,499
	前年比	92.3	95.0	99.5			-	-	236.0	-					-		-
9月	頭数	44	40	10	3		1	4	1	3							107
	重量	19,471.7	17,499.1	4,166.3	1,287.2		470.0	1,852.1	480.2	936.8						273.4	46,436.8
	金額	53,536,158	41,253,444	9,283,918	2,285,605		1,065,960	4,651,748	1,036,194	1,582,629						265,745	114,961,401
	単価	2,749	2,357	2,228	1,776		2,268	2,512	2,158	1,689						972	2,476
	前年比	93.4	95.3	96.4	88.1		91.2	105.0	109.4	97.7						-	-
10月	頭数	34	41	10	3		2	4		2							96
	重量	15,078.6	18,062.6	4,503.2	1,343.4		1,126.4	1,731.0		682.4							42,527.6
	金額	45,241,550	43,870,440	10,196,881	2,832,239		2,556,867	3,957,906		768,420							109,424,303
	単価	3,000	2,429	2,264	2,108		2,270	2,286		1,126							2,573
	前年比	105.4	95.3	101.7	119.9		-	95.8		-							-
11月	頭数	69	52	30	2		3	8	3	4							171
	重量	31,126.2	22,570.5	12,518.6	824.2		1,461.7	3,835.4	1,170.6	1,653.6							75,160.8
	金額	95,349,560	58,489,284	28,009,391	1,641,819		4,175,594	9,220,113	2,292,474	2,946,567							202,124,802
	単価	3,063	2,591	2,237	1,992		2,857	2,404	1,958	1,782							2,689
	前年比	98.0	98.3	94.9	114.8		-	83.2	86.9	137.5							-
12月	頭数	97	68	19	3		8	8	7						1		211
	重量	43,636.2	29,750.9	8,230.8	1,236.4		3,677.8	3,386.2	3,294.7						276.8		93,489.8
	金額	135,484,381	74,149,714	18,109,538	2,454,547		8,975,124	7,821,883	6,956,572						298,944		254,250,703
	単価	3,105	2,492	2,200	1,985		2,440	2,310	2,111						1,080		2,720
	前年比	94.8	86.7	86.4	96.4		84.0	84.4	78.3						-		-
R2年 1月	頭数	32	47	16	4		3	3	2					1			108
	重量	14,402.4	20,567.2	7,005.8	1,705.4		1,241.8	1,355.2	826.4					277.0			47,381.2
	金額	40,527,136	47,140,315	14,230,150	3,169,226		2,886,640	2,843,870	1,416,276					256,679			112,470,292
	単価	2,814	2,292	2,031	1,858		2,325	2,098	1,714					927			2,374
	前年比	96.6	92.1	84.0	90.2		85.4	79.4	109.0					-			-
2月	頭数	32	36	13	3		2	4	2						1		93
	重量	14,422.0	16,259.1	5,747.8	1,275.6		981.2	1,849.0	828.6						236.0		41,599.3
	金額	38,475,168	35,964,851	11,472,541	2,043,108		1,908,818	3,733,904	1,469,772						254,880		95,323,042
	単価	2,668	2,212	1,996	1,602		1,945	2,019	1,774						1,080		2,291
	前年比	93.3	87.8	88.2	72.5		76.8	83.8	79.0						-		-
3月	頭数	34	28	11	4		3	1	3	1							85
	重量	15,252.9	11,874.5	4,940.7	1,663.8		1,597.0	446.4	1,205.2	257.4							37,

## (2) 和牛去勢

(単位：頭数…頭、重量…kg、金額…円 ※前年比は単価)

月	規格	A5	A4	A3	A2	A1	B5	B4	B3	B2	B1	C5	C4	C3	C2	C1	計
H31 年度計	頭数	1,236	859	210	20		32	73	23	6	1				1	7	2,468
	重量	646,724.4	429,726.7	101,425.4	9,287.6		17,260.8	37,046.2	11,069.3	2,541.4	267.4				257.4	1,387.0	1,256,993.6
	金額	1,767,222,088	1,059,709,118	231,400,169	19,066,052		43,452,167	85,035,882	24,277,006	4,071,947	289,080				250,193	957,660	3,235,731,362
	単価	2,733	2,466	2,281	2,053		2,517	2,295	2,193	1,602	1,081				972	690	2,574
	前年比	97.3	97.5	98.7	101.8		97.7	94.6	97.7	80.5					84.6	123.9	97.8
H31 1月	頭数	53	56	10	3		2	4	2	2						1	133
	重量	28,074.8	27,984.2	4,937.8	1,426.0		1,089.4	2,202.6	1,080.0	840.4						164.8	67,800.0
	金額	79,336,006	70,793,161	12,044,268	2,975,782		2,871,489	5,484,814	2,422,496	1,431,084						101,094	177,460,194
	単価	2,826	2,530	2,439	2,087		2,636	2,490	2,243	1,703						613	2,617
	前年比	103.3	103.0	114.3	101.7		100.1	107.7	109.3								
2月	頭数	94	57	9			4	2	3	1							170
	重量	49,567.8	28,461.7	4,568.6			2,401.2	1,086.4	1,665.0	422.4							88,173.1
	金額	139,774,295	71,396,453	10,483,625			6,351,695	2,550,474	3,716,740	848,973							235,122,255
	単価	2,820	2,509	2,295			2,645	2,348	2,232	2,010							2,667
	前年比	101.8	104.7	108.1			109.3	104.7	111.9	114.0							
3月	頭数	97	56	9			1	4	2							2	171
	重量	50,128.2	27,690.0	4,144.4			515.4	2,047.8	990.8							453.4	85,970.0
	金額	139,282,223	69,042,299	9,544,722			1,362,078	4,950,607	2,104,764							163,698	226,450,391
	単価	2,779	2,793	2,303			2,643	2,418	2,124							361	2,634
	前年比	100.2	103.1	108.2				101.9	104.6							65.6	103.6
4月	頭数	119	101	23	1		4	5	3							1	257
	重量	63,668.4	51,244.7	11,579.1	430.6		2,052.4	2,693.4	1,678.0							108.6	133,455.2
	金額	177,154,290	127,602,147	27,005,609	938,466		5,206,258	6,412,677	3,706,783							63,922	348,090,152
	単価	2,782	2,490	2,332	2,179		2,537	2,381	2,209							589	2,608
	前年比	97.8	97.8	102.2	115.8		106.7	102.9	102.4								98.2
R元 5月	頭数	72	67	21			3	5	1							1	170
	重量	37,999.6	33,824.4	10,448.9			1,641.8	2,756.6	419.1							204.2	87,294.6
	金額	102,412,555	81,912,437	23,900,662			4,166,839	6,432,944	927,887							#####	219,886,307
	単価	2,695	2,422	2,287			2,538	2,334	2,214							651	2,519
	前年比	96.8	96.1	100.3			98.1	99.5	117.1								96.2
6月	頭数	93	48	14	1		2	7	1								166
	重量	47,896.8	24,593.7	6,589.5	422.0		1,178.2	3,337.0	452.5								84,469.7
	金額	129,126,411	60,097,727	14,898,158	890,555		3,021,479	7,773,746	972,513								216,780,589
	単価	2,696	2,444	2,261	2,110		2,564	2,330	2,149								2,566
	前年比	98.8	99.0	101.8	108.7		103.3	97.0	97.5								
7月	頭数	122	78	17	4		4	5	1							1	232
	重量	64,046.6	38,954.5	8,169.4	1,778.2		2,155.4	2,255.2	503.0							200.8	118,063.1
	金額	174,204,912	95,402,992	18,802,187	3,656,054		5,360,563	5,464,992	1,192,412							216,213	304,300,325
	単価	2,720	2,449	2,302	2,056		2,487	2,423	2,371							1,077	2,577
	前年比	97.7	97.7	101.7	98.8		105.2	102.0	108.7								
8月	頭数	82	53	20	1		3	5	1								165
	重量	42,040.2	26,397.2	9,771.5	386.4		1,570.0	2,689.2	436.5								83,291.0
	金額	113,870,105	65,400,804	22,181,287	729,043		3,848,330	6,616,841	952,268								213,598,678
	単価	2,709	2,478	2,270	1,887		2,451	2,461	2,182								2,564
	前年比	98.5	99.4	97.8	93.7		99.7	101.4	95.6								
9月	頭数	116	60	9	1		3	4	2							1	196
	重量	60,975.0	30,269.5	4,377.2	563.6		1,595.0	1,856.6	903.8							255.2	100,795.9
	金額	161,438,555	72,247,886	9,587,643	1,217,376		3,722,864	4,139,773	1,992,240							279,750	254,626,087
	単価	2,648	2,387	2,190	2,160		2,334	2,230	2,204							1,096	2,526
	前年比	95.3	97.0	95.8	106.8		87.0	95.1	104.6								
10月	頭数	88	67	16			3	9	2								185
	重量	46,082.8	33,142.0	7,716.9			1,394.4	4,490.6	738.0								93,564.7
	金額	122,169,082	80,122,816	17,273,527			3,398,904	9,846,320	1,419,563								234,230,212
	単価	2,651	2,418	2,238			2,438	2,193	1,924								2,503
	前年比	94.9	94.8	95.8			97.5	92.1	87.6								
11月	頭数	109	78	18	6		1	7	3	1	1				1		225
	重量	56,345.8	39,148.2	8,451.3	2,933.8		452.6	3,216.4	1,253.0	430.2	267.4				257.4		112,756.1
	金額	155,320,263	97,570,372	19,075,497	6,244,856		1,120,348	7,119,285	2,794,379	792,635	289,080				250,193	972	290,576,908
	単価	2,757	2,492	2,257	2,129		2,475	2,213	2,230	1,842	1,081						2,577
	前年比	98.0	94.9	91.5	95.3		94.7	89.5	92.5								
12月	頭数	191	138	44	3		2	16	2	2							398
	重量	99,898.4	68,016.6	20,670.8	1,347.0		1,215.0	8,414.4	949.6	848.4							201,360.2
	金額	273,133,391	168,120,024	46,602,984	2,413,920		3,021,320	18,243,409	2,074,961	999,255							514,609,264
	単価	2,734	2,472	2,255	1,792		2,487	2,168	2,185	1,178							2,556
	前年比	91.4	91.1	85.7	80.2		90.8	82.3	86.4	53.2							
R2 1月	頭数	62	39	8	2		1	10	1								123
	重量	31,524.4	19,816.7	3,687.7	803.4		611.2	5,019.8	382.7								61,845.9
	金額	84,113,305	46,763,530	8,072,069	1,407,718		1,584,230	10,928,737	772,901								153,642,490
	単価	2,668	2,360	2,189	1,752		2,592	2,177	2,020								2,484
	前年比	94.4	93.3	89.7	83.9		98.3	87.4	90.1								
2月	頭数	108	54	8	1		1	3									175
	重量	56,165.4	27,433.4	3,945.2	480.8		568.2	1,591.8									90,184.8
	金額	145,639,791	62,474,978	8,027,297	748,778		1,304,019	3,198,499									221,393,362
	単価	2,593	2,277	2,035	1,557		2,295	2,009									2,455
	前年比	92.0	90.8	88.7			86.8	85.6									
3月	頭数	120	61	19	1		2	4	4	1							212
	重量	62,063.6	30,817.1	9,252.3	489.0		1,097.8	2,132.6	1,896.1	490.2							108,238.7
	金額	142,938,407	59,630,021	15,181,348	844,464		2,703,083	3,710,829	2,827,730	672,358							228,508,240
	単価	2,303	1,935	1,641	1,727		2,462	1,740	1,491	1,372							2,111
	前年比	82.9	77.6	71.3			93.2	72.0	70.2								

## (3) 乳牛めす

(単位：頭数・・・頭、重量・・・kg、金額・・・円)

月	規格	A5	A4	A3	A2	A1	B5	B4	B3	B2	B1	C5	C4	C3	C2	C1	計
H31年度計	頭数									3					4	13	20
	重量									1,459.2					1,730.8	3,287.6	6,477.6
	金額									1,639,252					1,776,721	1,515,465	4,931,438
	単価 前年比	-	-	-	-	-	-	-	-	1,123	-	-	-	-	1,027	461	761
H31年1月	頭数									99.0					92.6	162.3	87.7
	重量																
	金額																
	単価 前年比																
2月	頭数									3						3	6
	重量									1,459.2						782.2	2,241.4
	金額									1,639,252						367,932	2,007,184
	単価 前年比									1,123	-				-	470	896
3月	頭数															2	2
	重量															446.6	446.6
	金額															241,164	241,164
	単価 前年比															540	540
4月	頭数														1		1
	重量														386.8		386.8
	金額														417,744		417,744
	単価 前年比														1,080		1,080
R元5月	頭数														2	1	3
	重量														848.8	202.2	1,051.0
	金額														792,072	109,188	901,260
	単価 前年比														933	540	858
6月	頭数															3	3
	重量															848.0	848.0
	金額															354,024	354,024
	単価 前年比															417	417
7月	頭数																
	重量																
	金額																
	単価 前年比																
8月	頭数															1	1
	重量															286.8	286.8
	金額															216,821	216,821
	単価 前年比															756	756
9月	頭数														1		1
	重量														495.2		495.2
	金額														566,905		566,905
	単価 前年比														1,145		1,145
10月	頭数																
	重量																
	金額																
	単価 前年比																
11月	頭数															3	3
	重量															721.8	721.8
	金額															226,336	226,336
	単価 前年比															314	314
12月	頭数																
	重量																
	金額																
	単価 前年比																
R2年1月	頭数															1	1
	重量															280.0	280.0
	金額															196,560	196,560
	単価 前年比															702	702
2月	頭数																
	重量																
	金額																
	単価 前年比																
3月	頭数																
	重量																
	金額																
	単価 前年比																
H31年度計	頭数														4	9	13
	重量														1,730.8	2,338.8	4,069.6
	金額														1,776,721	1,102,929	2,879,650
	単価 前年比														1,027	472	708



## (4) 乳牛去勢

(單位：頭數···頭、重量···kg、金額···円)

規格		A5	A4	A3	A2	A1	B5	B4	B3	B2	B1	C5	C4	C3	C2	C1	計
H31 年度計	頭數								16	207				33	469	5	730
	重量								7,833.6	100,457.0				17,213.0	235,411.4	1,589.6	362,504.6
	金額								9,525,227	114,570,010				20,857,788	268,031,553	996,289	413,980,867
	單価	-	-	-	-	-	-	-	1,216	1,140	-	-	-	1,212	1,139	627	1,142
	前年比	-	-	-	-	-	-	-	99.8	100.3	-	-	-	99.9	100.5	193.5	100.1
H31 1月	頭數								15					2	34	1	52
	重量								7,584.8					960.0	17,017.8	354.6	25,917.2
	金額								8,718,565					1,171,584	19,352,505	248,929	29,491,583
	單価								1,149					1,220	1,137	702	1,138
	前年比								102.6					100.9	101.2	-	99.8
2月	頭數								16					2	42		60
	重量								7,916.8					1,058.8	21,522.2		30,497.8
	金額								8,995,773					1,286,442	24,591,613		34,873,828
	單価								1,136					1,215	1,143		1,143
	前年比								101.2					102.3	103.2		101.9
3月	頭數								2	15				2	24		43
	重量								1,036.4	7,157.4				1,096.0	12,376.6		21,666.4
	金額								1,244,251	8,230,922				1,349,201	13,851,499		24,675,873
	單価								1,201	1,150				1,231	1,119		1,139
	前年比								100.3	101.4				102.1	100.0		101.0
4月	頭數								2	12					46		60
	重量								910.6	5,660.8					22,770.8		29,342.2
	金額								1,116,833	6,457,867					25,842,780		33,417,480
	單価								1,226	1,141					1,135		1,139
	前年比								100.9	100.1					100.5		100.0
R 元. 5月	頭數								2	20				3	38	1	64
	重量								1,059.8	9,551.6				1,492.6	18,974.6	244.4	31,323.0
	金額								1,298,708	10,803,664				1,801,836	21,745,976	171,569	35,821,753
	單価								1,225	1,131				1,207	1,146	702	1,144
	前年比								100.1	98.6				99.1	101.2		100.1
6月	頭數								3	15				1	44	1	64
	重量								1,473.0	7,550.6				470.4	22,453.6	299.0	32,246.6
	金額								1,790,287	8,635,877				574,076	25,624,291	193,752	36,818,283
	單価								1,215	1,144				1,220	1,141	648	1,142
	前年比								99.8	100.4				98.6	100.5	-	100.1
7月	頭數									27				3	29		59
	重量									12,853.4				1,617.0	14,475.2		28,945.6
	金額									14,672,717				1,970,635	16,536,212		33,179,564
	單価									1,142				1,219	1,142		1,146
	前年比									99.6				100.1	99.6		99.6
8月	頭數								1	23				5	40	1	70
	重量								495.2	11,001.6				2,631.6	19,735.6	308.4	34,172.4
	金額								604,342	12,355,200				3,206,653	22,387,976	216,497	38,770,668
	單価								1,220	1,123				1,219	1,134	702	1,135
	前年比								100.4	97.3				100.1	99.3		98.7
9月	頭數								1	20				4	44		69
	重量								482.0	9,569.2				2,046.6	21,933.4		34,031.2
	金額								583,027	10,959,557				2,469,353	25,141,921		39,153,858
	單価								1,210	1,145				1,207	1,146		1,151
	前年比								99.4	100.6				99.3	100.6		100.4
10月	頭數								2	20				3	42		67
	重量								919.4	9,785.8				1,623.8	20,958.4		33,287.4
	金額								1,114,425	11,168,953				1,939,215	23,893,643		38,116,236
	單価								1,212	1,141				1,194	1,140		1,145
	前年比								100.2	100.3				98.3	100.9		100.8
11月	頭數								1	11				2	45		59
	重量								464.2	5,503.4				1,114.0	22,756.4		29,838.0
	金額								561,496	6,305,447				1,317,417	25,877,822		34,062,182
	單価								1,210	1,146				1,183	1,137		1,142
	前年比								97.4	100.5				96.5	99.5		99.4
12月	頭數								2	13				6	41	1	63
	重量								993.0	6,321.6				3,102.2	20,436.8	383.2	31,236.8
	金額								1,211,858	7,265,468				3,771,376	23,185,315	165,542	35,599,559
	單価								1,220	1,149				1,216	1,134	432	1,140
	前年比								99.0	101.0					99.7		99.9
R2 年1 月	頭數								1	6				2	42		51
	重量								542.0	2,790.2				1,043.0	20,736.6		25,111.8
	金額								661,457	3,181,506				1,235,622	23,487,325		28,565,910
	單価								1,220	1,140				1,185	1,133		1,138
	前年比								-	99.2				97.1	99.6		100.0
2月	頭數								3	7				3	20		33
	重量								1,464.6	3,376.6				1,504.6	9,981.4		16,327.2
	金額								1,792,758	3,784,699				1,790,067	11,229,630		18,597,154
	單価								1,224	1,121				1,190	1,125		1,139
	前年比								-	98.7				97.9	98.4		99.7
3月	頭數								2	12					30		44
	重量								964.2	5,927.4					15,498.2		22,389.8
	金額								1,171,503	6,382,194					17,452,781		25,006,478
	單価								1,215	1,077					1,126		1,117
	前年比								101.2	93.7					100.6		98.1
H31 年度計	頭數								20	186				32	461	4	703
	重量								9,768.0	89,892.2				16,645.8	230,711.0	1,235.0	348,252.0
	金額								11,906,694	101,973,149				20,076,250	262,405,672	747,360	397,109,125
	單価								1,219	1,134				1,206	1,137	605	1,140
	前年比								100.2	99.2				98.9	100.0	86.2	99.7

## (5) 交雑牛めす

(単位：頭数…頭、重量…kg、金額…円)

月	規格	A5	A4	A3	A2	A1	B5	B4	B3	B2	B1	C5	C4	C3	C2	C1	計
H31 年度計	頭数	23	93	60	25		10	274	604	422		1	31	117	128	1	1,789
	重量	10,858.4	44,164.0	27,896.2	11,568.4		5,039.6	134,997.2	288,674.0	194,107.2		612.0	16,021.2	59,678.6	60,973.2	152.2	854,742.2
	金額	22,542,771	82,018,797	48,334,086	18,878,371		9,211,239	244,890,505	489,113,635	303,541,875		1,026,471	27,918,342	97,489,924	92,049,614	78,900	1,437,094,530
	単価	2,076	1,857	1,733	1,632		1,828	1,814	1,694	1,564		1,677	1,743	1,634	1,510	518	1,681
H31 1月	頭数		4	5	1		2	16	50	27				8	8		121
	重量		2,029.6	2,332.4	511.6		947.2	7,828.2	23,923.4	12,526.2				4,002.2	3,650.2		57,751.0
	金額		3,438,713	4,110,094	790,115		1,673,845	14,585,798	41,135,272	19,754,380				6,762,721	5,715,652		97,966,590
	単価		1,694	1,762	1,544		1,767	1,863	1,719	1,577				1,690	1,566		1,696
2月	頭数	1	7	7	1		2	19	55	40			3	11	12		158
	重量	489.8	3,496.6	3,327.2	440.0		1,001.4	9,426.4	26,478.8	18,189.0			1,636.8	5,731.6	6,186.2		76,403.8
	金額	1,110,866	6,603,236	5,856,319	722,304		1,951,340	17,234,975	45,038,325	28,427,430			2,849,891	9,293,840	9,358,492		128,447,018
	単価	2,268	1,888	1,760	1,642		1,949	1,828	1,701	1,563			1,741	1,622	1,513		1,681
3月	頭数	1	7	6				25	48	20			7	12	13		139
	重量	538.6	3,386.2	2,928.6				12,148.0	23,346.6	9,139.0			3,482.0	5,949.2	6,474.0		67,392.2
	金額	1,155,232	6,364,411	5,013,374				22,292,993	39,245,240	13,873,581			5,831,391	9,603,306	9,538,873		112,918,401
	単価	2,145	1,880	1,712				1,835	1,681	1,518			1,675	1,614	1,473		1,676
4月	頭数	1	9	1	2			29	70	50			2	9	10		183
	重量	453.0	4,298.2	451.8	1,025.2			14,541.4	33,076.0	23,403.2			1,096.8	4,535.8	4,808.0		87,689.4
	金額	914,879	7,954,560	770,952	1,672,966			26,231,417	56,449,589	36,593,321			1,939,830	7,475,386	7,054,149		147,057,049
	単価	2,020	1,851	1,706	1,626			1,804	1,707	1,564			1,769	1,648	1,499		1,677
R元 5月	頭数		6	6	1		2	21	45	34			5	11	5		136
	重量		2,838.8	2,650.6	445.6		976.6	10,420.0	20,962.0	15,810.2			2,545.0	5,790.0	2,190.6		64,629.4
	金額		5,327,504	4,568,621	721,390		1,749,682	19,068,457	35,329,206	24,873,392			4,539,691	9,411,262	3,501,285		109,084,490
	単価		1,877	1,724	1,619		1,792	1,830	1,685	1,573			1,781	1,625	1,598		1,688
6月	頭数	2	6	3	7		1	25	51	29			2	8	5		139
	重量	1,013.4	2,705.4	1,412.4	3,273.0		540.4	11,958.8	24,843.2	13,231.6			1,085.2	4,059.4	2,478.6		66,601.4
	金額	2,006,801	5,072,992	2,503,852	5,321,689		993,341	21,597,293	42,090,225	20,920,411			1,957,267	6,707,197	3,826,737		112,997,805
	単価	1,980	1,875	1,773	1,626		1,838	1,830	1,694	1,581			1,804	1,652	1,544		1,697
7月	頭数	3	9	3	1		2	31	40	41		1	4	11	16		162
	重量	1,426.8	4,527.2	1,310.0	488.6		970.6	15,993.8	19,167.4	18,372.8		612.0	2,127.6	5,776.2	7,351.8		78,124.8
	金額	2,942,474	8,382,743	2,335,367	849,050		1,898,107	28,522,238	32,512,178	29,647,891		1,026,471	3,642,019	9,376,351	11,333,771		132,468,660
	単価	2,062	1,852	1,783	1,738		1,956	1,783	1,696	1,614		1,677	1,712	1,623	1,542		1,696
8月	頭数	5	5	7	5			20	44	27			1	8	6		128
	重量	2,549.6	2,386.2	3,236.2	2,287.2			9,537.2	21,283.0	12,656.0			468.2	4,087.8	3,039.0		61,530.4
	金額	5,065,911	4,511,981	5,760,094	3,771,711			17,268,639	36,374,077	20,854,778			848,996	6,815,842	4,869,413		106,141,442
	単価	1,987	1,891	1,780	1,649			1,811	1,709	1,648			1,813	1,667	1,602		1,725
9月	頭数	1	6	6	2			25	60	39			1	8	10	1	159
	重量	375.0	2,822.4	2,821.2	942.0			12,176.0	27,848.2	17,264.4			486.6	3,820.4	4,654.4	152.2	73,362.8
	金額	769,500	5,077,175	4,892,083	1,591,466			22,615,611	47,685,685	26,713,356			837,691	6,157,569	7,118,473	78,900	123,537,509
	単価	2,052	1,799	1,734	1,689			1,857	1,712	1,547			1,722	1,612	1,529	518	1,684
10月	頭数	1	15	6	4		1	17	40	32			3	8	11		138
	重量	361.4	7,125.0	2,918.6	1,713.2		603.4	8,545.6	18,813.2	14,623.4			1,599.4	4,085.2	5,081.4		65,469.8
	金額	761,108	12,853,760	4,834,172	2,704,932		944,924	14,786,239	30,737,900	21,825,459			2,778,521	6,528,731	7,298,973		106,051,719
	単価	2,106	1,804	1,656	1,579		1,566	1,730	1,634	1,493			1,735	1,598	1,436		1,620
11月	頭数	4	8	7	1			23	51	35				10	13		152
	重量	1,771.6	3,519.0	3,134.0	442.0			11,222.6	24,148.8	16,171.2				5,157.8	5,888.6		71,455.6
	金額	3,447,209	6,556,577	5,277,544	732,748			19,778,873	40,175,403	24,935,865				8,335,568	8,717,815		117,957,602
	単価	1,946	1,863	1,684	1,658			1,762	1,664	1,542				1,616	1,480		1,651
12月	頭数	4	11	3				23	50	48			3	13	19		174
	重量	1,879.2	5,029.4	1,373.2				11,199.2	24,783.4	22,720.2			1,493.6	6,683.0	9,170.4		84,331.6
	金額	4,368,791	9,875,145	2,411,614				20,907,972	42,340,535	35,122,011			2,702,045	11,022,151	13,715,991		142,466,245
	単価	2,325	1,963	1,756				1,867	1,708	1,546			1,809	1,649	1,496		1,689
R2 1月	頭数	3	6	7			1	22	33	22			4	9	8		115
	重量	1,386.6	2,827.0	3,278.2			502.0	11,003.8	16,275.0	10,190.4			1,947.2	4,544.0	3,966.6		55,920.8
	金額	2,464,089	5,164,229	5,541,380			916,250	19,286,591	27,145,219	15,749,639			3,494,948	6,827,416	5,996,431		92,586,192
	単価	1,777	1,827	1,690			1,825	1,753	1,668	1,546			1,795	1,503	1,512		1,656
2月	頭数	4	10	6			4	34	33	26			9	2	7		135
	重量	1,820.4	4,821.4	2,653.0			2,182.4	16,324.0	16,216.2	12,213.8			4,626.2	914.6	3,509.6		65,281.6
	金額	3,648,700	8,125,146	4,243,490			4,077,790	28,256,481	26,078,917	17,625,157			7,391,297	1,486,799	4,848,838		105,782,615
	単価	2,004	1,125	1,600			1,868	1,731	1,608	1,443			1,598	1,626	1,382		1,620
3月	頭数	1	7	5	1		1	29	41	20			1	11	12		129
	重量	497.8	3,422.6	2,149.2	518.2		439.2	14,420.6	19,760.6	9,272.2			567.2	6,006.0	5,843.0		62,896.6
	金額	888,692	5,557,705	3,304,363	621,218		811,115	22,439,367	28,706,603	11,276,272			612,576	8,215,610	7,004,832		89,438,353
	単価	1,785	1,624	1,537	1,199		1,847	1,556	1,453	1,216			1,080	1,668	1,199		1,422
H31 年度計	頭数	29	98	60	24		12	299	558	403		1	35	108	122	1	1,750
	重量	13,534.8	46,322.6	27,388.4	11,135.0		6,214.6	147,343.0	267,177.0	185,929.4		612.0	18,043.0	55,460.2	57,982.0	152.2	837,294.2
	金額	27,278,154	84,459,517	46,443,532	17,987,170		11,391,209	260,759,178	445,625,537	286,137,552		1,026,471	30,735,881	88,359,882	85,286,698	78,900	1,385,569,681
	単価	2,015	1,823	1,696	1,615		1,833	1,770	1,668	1,539		1,677	1,703	1,593	1,471	518	1,655
前年比	頭数	103.1	100.3	102.8	109.0		100.1	103.2	105.4	110.9		87.6	109.2	107.3	110.1	115.6	

## (6) 交雑牛去勢

(単位：頭数…頭、重量…kg、金額…円)

規格		A5	A4	A3	A2	A1	B5	B4	B3	B2	B1	C5	C4	C3	C2	C1	計	
R元 年次計	頭数	28	81	36	8		23	364	512	246			55	149	101	5	1,608	
	重量	14,936.2	43,007.4	19,020.6	3,812.8		12,758.6	197,142.0	268,234.2	123,534.4			32,389.6	81,634.2	52,081.8	987.4	849,539.2	
	金額	30,106,623	79,807,653	33,093,649	6,261,537		25,149,511	358,696,846	457,033,829	196,100,734			56,851,255	135,580,782	78,749,326	577,816	1,458,009,561	
	単価	2,016	1,856	1,740	1,642		1,971	1,819	1,704	1,587			1,755	1,661	1,512	585	1,716	
	前年比	102.3	104.8	106.0	112.9		104.6	102.6	107.1	113.0			103.5	107.1	107.9	90.3	107.1	
H31 1月	頭数	3	3	1	1		1	24	47	32			2	16	8		138	
	重量	1,580.4	1,577.8	543.6	482.8		558.2	12,803.8	24,433.0	16,398.0			1,211.0	8,959.6	4,468.8		73,017.0	
	金額	3,163,801	2,835,644	932,882	725,300		1,199,683	24,312,418	42,778,106	26,041,840			2,255,288	15,073,361	6,854,866		126,173,189	
	単価	2,002	1,797	1,716	1,502		2,149	1,899	1,751	1,588			1,862	1,682	1,534		1,728	
	前年比	101.0	102.0	111.6			111.8	105.1	114.9	122.0			108.6	110.6	125.0		110.0	
2月	頭数		5	3	1		1	27	35	31			2	11	6		122	
	重量		2,620.6	1,733.6	446.6		582.4	14,492.8	19,015.0	15,657.4			1,259.4	6,032.0	3,143.4		64,983.2	
	金額		4,903,567	2,988,394	718,669		1,144,765	26,231,075	32,317,340	24,984,468			2,231,619	10,058,068	4,790,022		110,367,987	
	単価		1,871	1,724	1,609		1,966	1,810	1,700	1,596			1,772	1,667	1,524		1,698	
	前年比		108.6	110.1	130.8		107.4	109.4	116.2	126.9			114.5	116.0	132.3		113.3	
3月	頭数		6	5	1		1	40	58	16			9	13	6		155	
	重量		3,081.4	2,791.6	538.4		517.4	21,367.6	30,541.8	7,932.8			5,573.4	7,066.6	3,341.6		82,752.6	
	金額		5,578,607	4,793,698	903,607		994,650	38,733,305	52,025,573	12,794,986			9,855,720	11,720,318	5,183,816		142,584,280	
	単価		1,810	1,717	1,678		1,922	1,813	1,703	1,613			1,768	1,659	1,551		1,723	
	前年比		109.6	117.8	-		115.2	108.1	117.0	131.0			107.5	117.5	131.2		115.2	
4月	頭数		7	6	1		3	42	42	18			3	19	11	1	153	
	重量		3,966.6	3,022.8	429.0		1,529.6	22,864.2	22,029.6	9,184.8			1,717.8	10,188.6	5,697.2	273.4	80,903.6	
	金額		7,346,014	5,224,403	704,246		2,968,073	42,251,844	37,173,234	14,977,587			3,051,793	16,861,570	8,878,639	272,536	139,709,939	
	単価		1,852	1,728	1,642		1,940	1,848	1,687	1,631			1,777	1,655	1,558	998	1,727	
	前年比		114.3	103.7	107.3		105.3	108.2	113.4	128.0			110.3	115.9	127.2		115.0	
R元 5月	頭数	1	7	1			1	34	29	15			5	6	7	1	107	
	重量	663.6	3,784.8	540.8			669.4	18,808.2	15,520.8	8,076.0			2,993.4	3,308.6	3,845.6	250.4	58,461.6	
	金額	1,275,705	7,114,310	946,184			1,171,182	34,483,727	26,301,240	13,029,424			5,130,949	5,490,592	5,967,794	81,130	100,992,237	
	単価	1,922	1,880	1,750			1,750	1,833	1,695	1,613			1,714	1,659	1,552	324	1,727	
	前年比	92.9	96.9	107.3			91.5	105.8	105.9	115.9			96.5	108.6	116.4		108.1	
6月	頭数	3	5	2			2	26	39	19			6	8	9	1	120	
	重量	1,516.8	2,728.8	1,044.8			1,147.8	13,751.4	20,951.2	9,179.0			3,576.2	4,497.6	4,702.2	243.4	63,339.2	
	金額	2,934,373	4,982,849	1,780,441			2,237,700	24,697,553	35,690,082	14,072,576			6,295,067	7,470,011	7,256,935	188,478	107,606,065	
	単価	1,935	1,826	1,704			1,950	1,796	1,703	1,533			1,760	1,661	1,553	774	1,699	
	前年比	-	107.2	106.3			-	99.4	107.9	110.6			99.5	110.0	113.5	119.4	109.1	
7月	頭数	5	8				4	34	45	22			5	16	3		142	
	重量	2,743.6	4,344.4				2,211.0	18,843.4	23,406.6	11,665.0			2,729.6	8,766.0	1,498.8		76,205.4	
	金額	5,844,199	8,166,627				4,751,949	34,341,514	40,089,795	18,918,229			4,735,052	14,610,549	2,282,960		133,740,874	
	単価	2,130	1,880				2,149	1,822	1,713	1,622			1,735	1,667	1,526		1,755	
	前年比	112.5	103.1				90.4	99.8	107.9	118.0			105.7	105.7	111.8		109.8	
8月	頭数	1	7	3	3		2	17	49	17			2	9	14		124	
	重量	417.8	3,685.4	1,607.8	1,491.4		1,194.4	8,973.2	25,934.6	8,269.2			1,192.4	4,984.4	6,741.4		64,492.0	
	金額	857,326	6,884,868	2,957,442	2,553,963		2,297,333	16,696,081	44,703,878	13,428,159			2,127,739	8,584,113	10,270,045		111,360,947	
	単価	2,052	1,868	1,839	1,712		1,923	1,861	1,724	1,624			1,784	1,722	1,523		1,727	
	前年比	106.8	103.3	110.3	121.9		98.7	104.5	106.7	120.7			102.6	110.2	114.1		107.8	
9月	頭数	2	6	2			1	40	34	13			5	9	9		121	
	重量	1,157.6	3,334.4	979.2			460.6	21,239.8	17,289.2	6,342.8			2,915.6	4,910.2	4,430.6		63,060.0	
	金額	2,300,383	6,286,770	1,734,359			822,281	37,886,635	29,859,726	10,158,597			5,167,437	8,338,716	6,969,391		109,524,295	
	単価	1,987	1,885	1,771			1,785	1,784	1,727	1,602			1,772	1,698	1,573		1,737	
	前年比	102.8	104.3	107.9			99.2	100.3	106.1	109.8			104.7	108.6	111.2		107.3	
10月	頭数	6	8	3			3	23	43	18			4	11	7		126	
	重量	3,083.2	4,092.0	1,483.2			1,700.6	12,453.4	21,950.8	8,700.6			2,204.4	6,194.0	3,444.8		65,307.0	
	金額	6,317,520	7,634,609	2,511,826			3,257,248	21,951,338	36,684,628	13,188,417			3,646,110	10,089,334	4,801,979		110,083,009	
	単価	2,049	1,866	1,694			1,915	1,763	1,671	1,516			1,654	1,629	1,394		1,686	
	前年比	95.4	100.2	103.5			93.1	97.7	101.2	102.1			96.3	103.0	97.1		100.8	
11月	頭数	2	8	5	1		2	24	45	21			7	17	14	2	148	
	重量	1,144.4	4,159.6	2,616.6	424.6		1,082.8	12,981.4	23,588.4	10,263.4			4,113.8	9,523.0	7,157.4	220.2	77,275.6	
	金額	2,140,476	7,585,996	4,464,216	655,752		2,070,904	22,916,384	39,647,808	15,661,992			7,076,331	15,536,901	10,101,172	35,672	127,893,604	
	単価	1,870	1,824	1,706	1,544		1,913	1,765	1,681	1,526			1,720	1,632	1,411	162	1,655	
	前年比	98.4	95.7	105.1			100.5	98.7	101.8	98.3			99.3	100.1	94.7		99.3	
12月	頭数	5	11	5			2	33	46	24			5	14	7		152	
	重量	2,628.8	5,631.6	2,656.6			1,104.4	18,562.8	23,573.2	11,865.4			2,902.6	7,203.6	3,613.0		79,742.0	
	金額	5,272,840	10,487,792	4,759,804			2,233,743	34,194,972	39,762,419	18,844,459			5,278,150	11,747,249	5,391,707		137,973,135	
	単価	2,006	1,862	1,792			2,023	1,842	1,687	1,588			1,818	1,631	1,492		1,730	
	前年比	96.4	101.3	101.0			102.2	97.9	96.5	99.3			98.0	94.8	91.4		99.1	
R元 年度計	頭数	33	85	34	6		28	374	451	196			56	134	100	5	1,503	
	重量	17,461.2	45,783.6	17,552.8	2,818.2		15,501.6	204,139.4	235,769.6	98,750.8			32,560.6	73,061.4	51,298.0	987.4	796,310.2	
	金額	34,694,952	84,278,102	30,217,448	4,537,960		29,041,484	366,859,821	397,443,855	153,633,906			1,128,332	56,098,119	119,408,049	75,838,801	577,816	1,353,758,645
	単価	1,987	1,841	1,722	1,610		1,873	1,797	1,686	1,556			1,723	1,634	1,478	585	1,700	
	前年比	100.1	102.0	103.1	104.0		95.9	99.6	102.6	105.2								

## (7) 豚

(単位：頭数・・・頭、重量・・・kg、金額・・・円)

月		規格					計
		極上	上	中	並	等外	
R元年度計	頭数	325	83,285	54,939	22,568	17,707	178,824
	重量	24,783.2	6,262,464.0	4,228,735.0	1,737,896.0	1,648,852.0	13,902,730.2
	金額	13,610,385	3,377,321,487	2,122,869,371	809,888,413	520,226,998	6,843,916,654
	単価	549	539	502	466	316	492
	前年比	101.1	104.5	103.3	102.9	100.0	103.2
1月	頭数	12	7,968	6,663	2,408	1,588	18,639
	重量	924.0	604,784.4	525,207.8	193,810.2	157,243.8	1,481,970
	金額	418,574	266,856,621	215,625,896	74,555,106	47,050,925	604,507,122
	単価	453	441	411	385	299	408
	前年比	90.4	87.8	87.8	93.0	90.9	91.5
2月	頭数	37	7,315	4,893	1,762	1,048	15,055
	重量	2,856.8	554,596.8	383,835.0	139,794.8	104,712.0	1,185,795.4
	金額	1,522,383	286,671,342	187,623,487	63,429,297	34,282,870	573,529,379
	単価	533	517	489	454	327	484
	前年比	-	106.2	107.9	108.4	103.2	108.9
3月	頭数	25	7,932	5,240	2,347	1,770	15,840
	重量	1,914.6	599,120.6	409,640.0	186,975.6	172,351.0	1,215,858.0
	金額	934,661	288,856,533	179,871,117	73,993,492	55,337,710	548,006,807
	単価	488	482	439	396	321	451
	前年比	113.0	112.9	107.9	103.7	113.0	112.7
4月	頭数	33	7,195	4,460	2,031	1,440	15,159
	重量	2,530.4	541,736.8	345,292.0	160,654.8	139,495.0	1,189,709.0
	金額	1,426,643	300,028,016	182,404,864	78,110,100	50,340,294	612,309,917
	単価	564	554	528	486	361	515
	前年比	125.6	119.4	119.5	118.0	124	118.6
令和元年5月	頭数	25	6,794	4,420	1,835	1,602	14,676
	重量	1,916.8	512,039.4	341,391.2	141,020.0	137,345.4	1,133,712.8
	金額	1,162,686	309,798,298	193,430,943	73,153,747	44,610,883	622,156,557
	単価	607	605	567	519	325	549
	前年比	-	102.2	99.8	98.3	103.5	100.3
6月	頭数	11	5,942	3,521	1,492	1,684	12,650
	重量	835.2	446,311.8	270,524.2	114,415.0	121,134.0	953,220.2
	金額	507,973	269,166,375	154,298,686	58,509,837	36,740,997	519,223,868
	単価	608	603	570	511	303	545
	前年比	-	102.2	100.7	96.2	91.0	99.4
7月	頭数	9	5,565	3,513	1,533	1,822	12,442
	重量	684.4	419,995.4	270,300.0	119,263.6	186,604.0	996,847.4
	金額	408,658	251,129,676	150,830,607	60,262,684	59,119,132	521,750,757
	単価	597	598	558	505	317	523
	前年比	93.7	94.5	91.2	88.3	93.5	88.7
8月	頭数	28	6,521	4,096	1,747	1,673	14,065
	重量	2,114.4	486,888.4	308,116.4	130,013.6	164,380.2	1,091,513.0
	金額	1,260,536	280,208,688	164,735,965	63,497,528	50,308,904	560,011,621
	単価	596	576	535	488	306	513
	前年比	89.8	88.5	85.3	83.3	89.5	84.7
9月	頭数	40	6,617	3,800	1,660	1,195	13,312
	重量	3,036.6	490,985.8	281,224.2	118,446.0	107,051.2	1,000,743.8
	金額	1,812,527	294,555,940	160,421,620	63,235,527	33,405,513	553,431,127
	単価	597	600	570	534	312	553
	前年比	67.9	110.3	109.8	109.2	97.2	108.2
10月	頭数	43	7,171	4,394	1,725	1,318	14,651
	重量	3,251.8	534,770.4	331,085.6	126,994.8	114,457.0	1,110,559.6
	金額	1,770,297	286,615,948	168,034,028	61,455,706	34,174,908	552,050,887
	単価	544	536	508	484	299	497
	前年比	118.8	118.6	118.1	116.9	97.4	116.7
11月	頭数	43	6,668	4,582	1,796	1,244	14,333
	重量	3,283.2	501,730.8	351,720.2	134,672.8	119,532.6	1,110,939.6
	金額	1,625,811	245,801,594	165,686,678	60,583,236	35,928,823	509,626,142
	単価	495	490	471	450	301	459
	前年比	113.0	111.9	113.2	112.8	95.9	102.9
12月	頭数	19	7,597	5,357	2,232	1,323	16,528
	重量	1,435.0	569,503.4	410,398.4	171,834.8	124,545.8	1,277,717.4
	金額	759,636	297,632,456	199,905,480	79,102,153	38,926,039	616,325,764
	単価	529	523	487	460	313	482
	前年比	117.6	117.3	115.4	114.4	104.7	108.1
令和2年1月	頭数	55	6,803	5,374	2,114	1,254	15,600
	重量	4,187.0	516,217.0	418,953.2	166,015.2	122,632.6	1,228,005.0
	金額	1,993,498	243,771,137	182,257,590	67,813,299	36,538,428	532,373,952
	単価	476	472	435	408	298	434
	前年比	105.1	107.0	105.8	106.0	99.7	106.4
2月	頭数	47	6,272	4,390	1,780	1,289	13,778
	重量	3,586.0	474,487.6	341,512.4	139,938.8	131,562.2	1,091,087.0
	金額	1,619,636	213,072,644	145,155,225	55,211,763	39,441,965	454,501,233
	単価	452	449	425	395	300	417
	前年比	84.8	86.8	86.9	87.0	91.7	86.2
3月	頭数	30	6,403	4,519	2,141	1,850	14,943
	重量	2,274.4	484,360.0	350,809.2	169,170.0	178,712.8	1,185,326.4
	金額	1,085,974	235,107,167	158,338,793	70,238,565	58,999,555	523,770,054
	単価	477	485	451	415	330	442
	前年比	97.7	100.6	102.7	104.8	102.8	98.0
R元年度計	頭数	383	79,548	52,426	22,086	17,694	172,137
	重量	29,135.2	5,979,026.8	4,021,327.0	1,692,439.4	1,647,452.8	13,369,381.2
	金額	15,433,875	3,226,887,939	2,025,500,479	791,174,145	518,535,441	6,577,531,879
	単価	530	540	504	467	315	492
	前年比	100.8	104.2	103.3	102.4	107.5	102.5

第3章 と畜場の業務統計

1 と畜頭数

(単位：頭)

区分 年月	開業 日数	牛		豚		こ牛	馬	めん 羊	合計	
		上場	非上場	上場	非上場					
平成 27年次	249	7,022	7,022		206,370	206,370		2		213,394
28年次	250	7,425	7,425		205,832	205,832		6		213,263
29年次	248	7,706	7,706		209,312	209,312		5		217,023
30年次	247	8,721	8,721		221,292	221,292		8		230,021
令和 元年次	245	7,612	7,612		178,958	178,958		1		186,571
前年比(%)	99.2	87.3	87.3		80.9	80.9		12.5		81.1
月 平均	20	634	634		14,913	14,913				15,548
日 平均	-	31	31		730	730				762
平成31年 1月	22	592	592		19,569	19,569				20,161
2月	18	558	558		14,963	14,963				15,521
3月	21	650	650		17,448	17,448		1		18,099
4月	21	630	630		15,111	15,111				15,741
令和元年 5月	22	617	617		14,447	14,447				15,064
6月	19	569	569		12,732	12,732				13,301
7月	21	659	659		12,556	12,556				13,215
8月	20	609	609		13,931	13,931				14,540
9月	19	540	540		13,206	13,206				13,746
10月	21	636	636		14,830	14,830				15,466
11月	20	813	813		14,405	14,405				15,218
12月	21	739	739		15,760	15,760				16,499
令和2年 1月	21	579	579		16,505	16,505		2		17,086
2月	17	485	485		13,681	13,681				14,166
3月	21	486	486		14,982	14,982				15,468
平成27年度	249	7,037	7,037		205,965	205,965		1		213,003
28年度	248	7,356	7,356		207,182	207,182		7		214,545
29年度	248	8,202	8,202		211,857	211,857		6		220,065
30年度	248	8,400	8,400		217,491	217,491		7		225,898
令和元年度	243	7,362	7,362		172,146	172,146		2		179,510
前年比(%)	98.0	87.6	87.6		79.2	79.2		28.6		79.5
月 平均	20	614	614		14,346	14,346				14,959
日 平均	-	30	30		708	708				739

2 産地別・畜種別と畜頭数

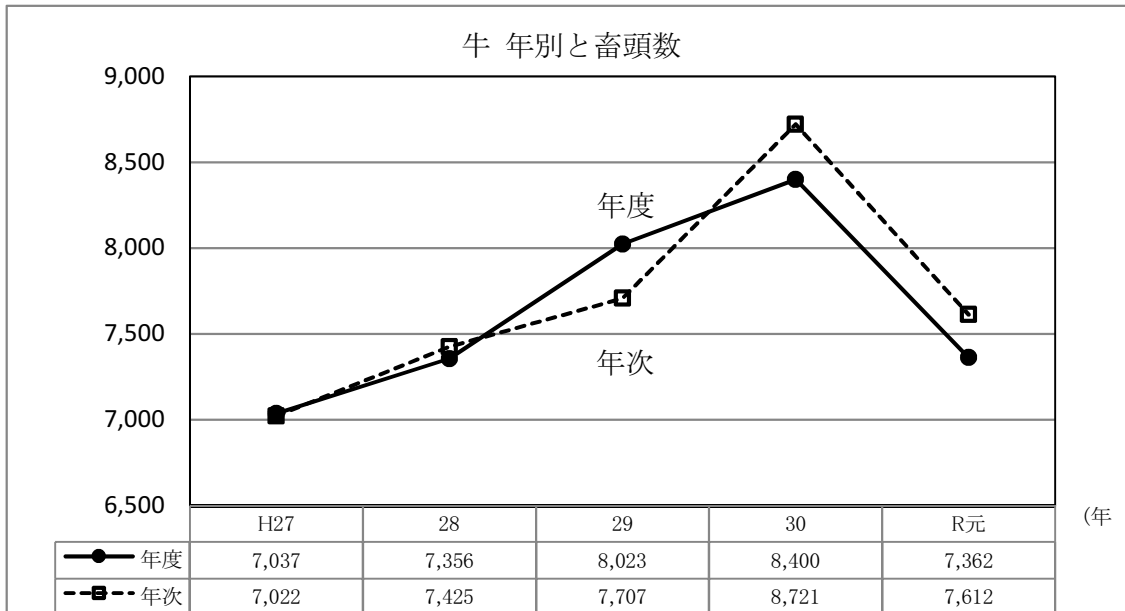
(単位:頭、%)

区分 産地	令和元年度 (H31年4月～R2年3月)									令和元年度 (H31年1月～R元年12月)															
	牛			豚			二牛			合計			牛			豚			二牛			合計			
	前年比	構成比		前年比	構成比		前年比	構成比		前年比	構成比		前年比	構成比		前年比	構成比		前年比	構成比		前年比	構成比		
北海道	3	300.0							3	300.0					4	-	0.1							4	-
青森	143	84.1	1.9						143	84.1	0.1			143	62.2	1.9							143	62.2	0.1
岩手	61	69.3	0.8						61	69.3				106	230.4	1.4							106	230.4	0.1
宮城	44	112.8	0.6						44	112.8				23	33.3	0.3							23	33.3	
秋田	132	99.2	1.8						132	99.2	0.1			145	151.0	1.9							145	151.0	0.1
福島																									
茨城	276	54.8	3.7						276	54.8	0.2			276	47.9	3.6							276	47.9	0.1
栃木																									
群馬																									
埼玉																									
千葉																									
富山	68	85.0	0.9						68	85.0				70	85.4	0.9							70	85.4	
福井																									
山梨				11					11	1,100.0															
長野	213	78.9	2.9	102	47.2	0.1			315	64.8	0.2			225	80.1	3.0	102	39.8	0.1				327	60.9	0.2
岐阜	158	83.6	2.1	26,433	55.0	15.4			26,591	55.1	14.8			170	88.1	2.2	33,501	68.9	18.7				33,671	68.9	18.1
静岡	637	78.4	8.7	2,678	92.5	1.6			3,315	89.4	35.6			704	84.6	9.2	2,382	89.4	1.3				3,086	88.2	1.7
愛知	4,802	94.8	65.2	130,142	87.5	75.6	2		134,946	87.8	75.2			4,878	93.3	64.1	133,568	88.2	74.7	1			138,447	88.4	74.3
三重	2	25.0		9,302	63.4	5.4			9,304	63.3	5.2			3	17.6		6,835	44.1	3.8				6,838	44.1	3.7
滋賀				3,478	165.3	2.0			3,478	165.3	1.9						2,570	125.2	1.4				2,570	125.2	1.4
兵庫																									
奈良																									
鳥取																									
島根																									
愛媛																									
福岡																									
佐賀																									
長崎	3		0.0						3	300.0				2	200.0								2	200.0	
宮崎	405	107.1	5.5						405	107.1	0.2			416	109.5	5.5							416	109.5	0.2
鹿児島	415	62.8	5.6						415	62.8	0.2			447	65.9	5.9							447	65.9	0.2
沖縄																									
合計	7,362	87.6	100.0	172,146	79.2	100.0	2		179,510	79.5	100.0			7,612	87.3	100.0	178,958	80.9	100.0	1			186,571	81.1	100.0

### 3 年別と畜頭数

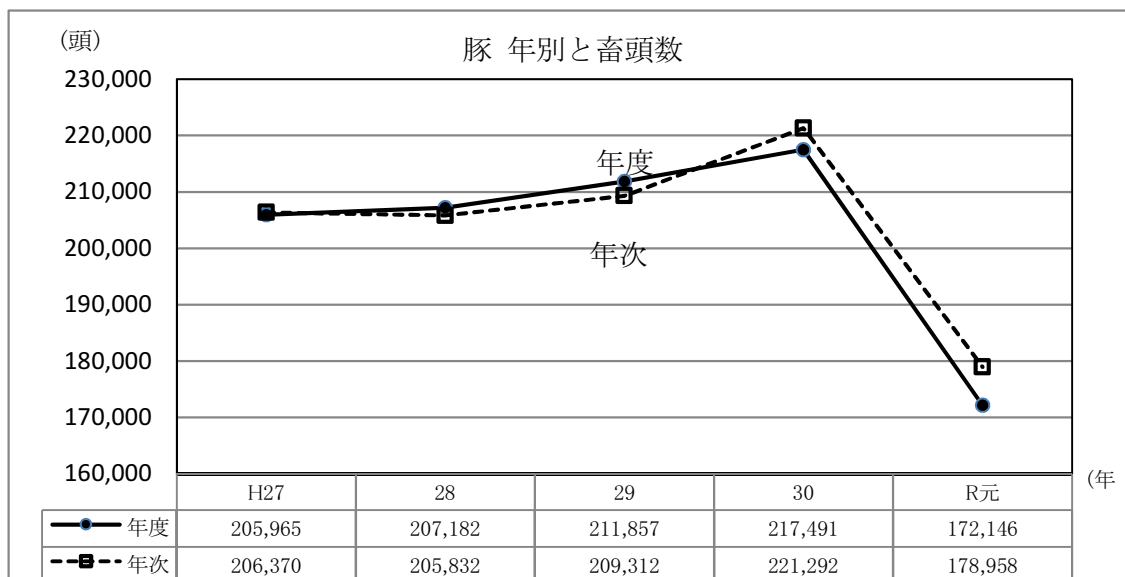
#### (1) 牛

	H27	28	29	30	R元
年度	7,037	7,356	8,023	8,400	7,362
年次	7,022	7,425	7,707	8,721	7,612



#### (2) 豚

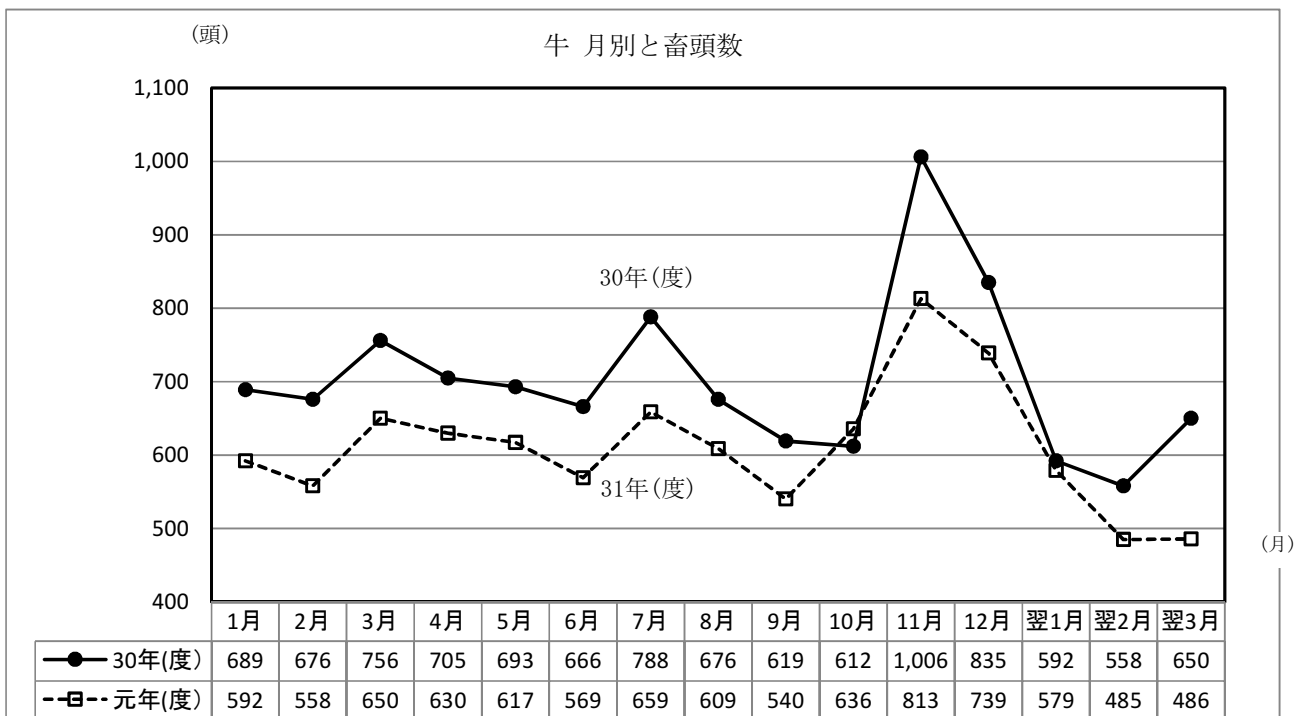
	H27	28	29	30	R元
年度	205,965	207,182	211,857	217,491	172,146
年次	206,370	205,832	209,312	221,292	178,958



#### 4 月別と畜頭数

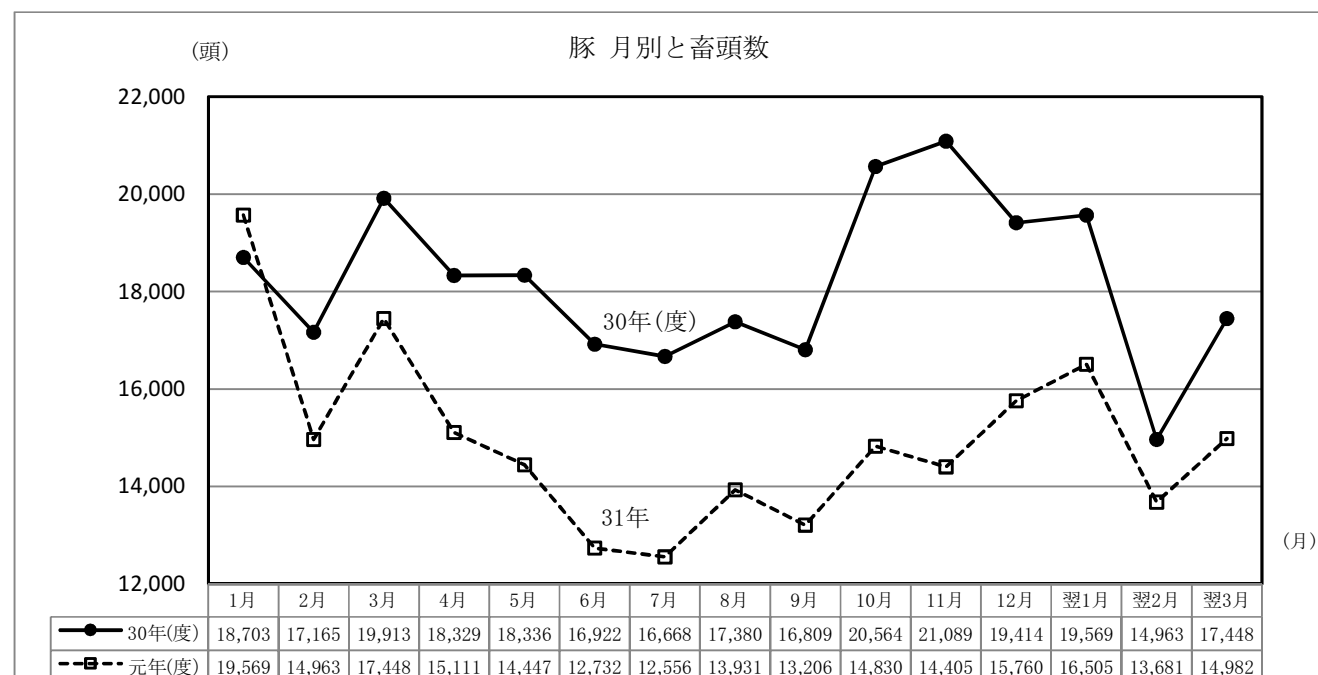
##### (1) 牛(子牛の頭数含まない)

	年次計	1月	2月	3月	4月	5月	6月	7月	8月	9月	10月	11月	12月	翌1月	翌2月	翌3月	年度計
30年(度)	8,721	689	676	756	705	693	666	788	676	619	612	1,006	835	592	558	650	8,400
元年(度)	7,612	592	558	650	630	617	569	659	609	540	636	813	739	579	485	486	7,362



##### (2) 豚(子牛の頭数含まない)

	年次計	1月	2月	3月	4月	5月	6月	7月	8月	9月	10月	11月	12月	翌1月	翌2月	翌3月	年度計
30年(度)	221,292	18,703	17,165	19,913	18,329	18,336	16,922	16,668	17,380	16,809	20,564	21,089	19,414	19,569	14,963	17,448	217,491
元年(度)	178,958	19,569	14,963	17,448	15,111	14,447	12,732	12,556	13,931	13,206	14,830	14,405	15,760	16,505	13,681	14,982	172,146





# 参考資料

(令和2年3月現在)

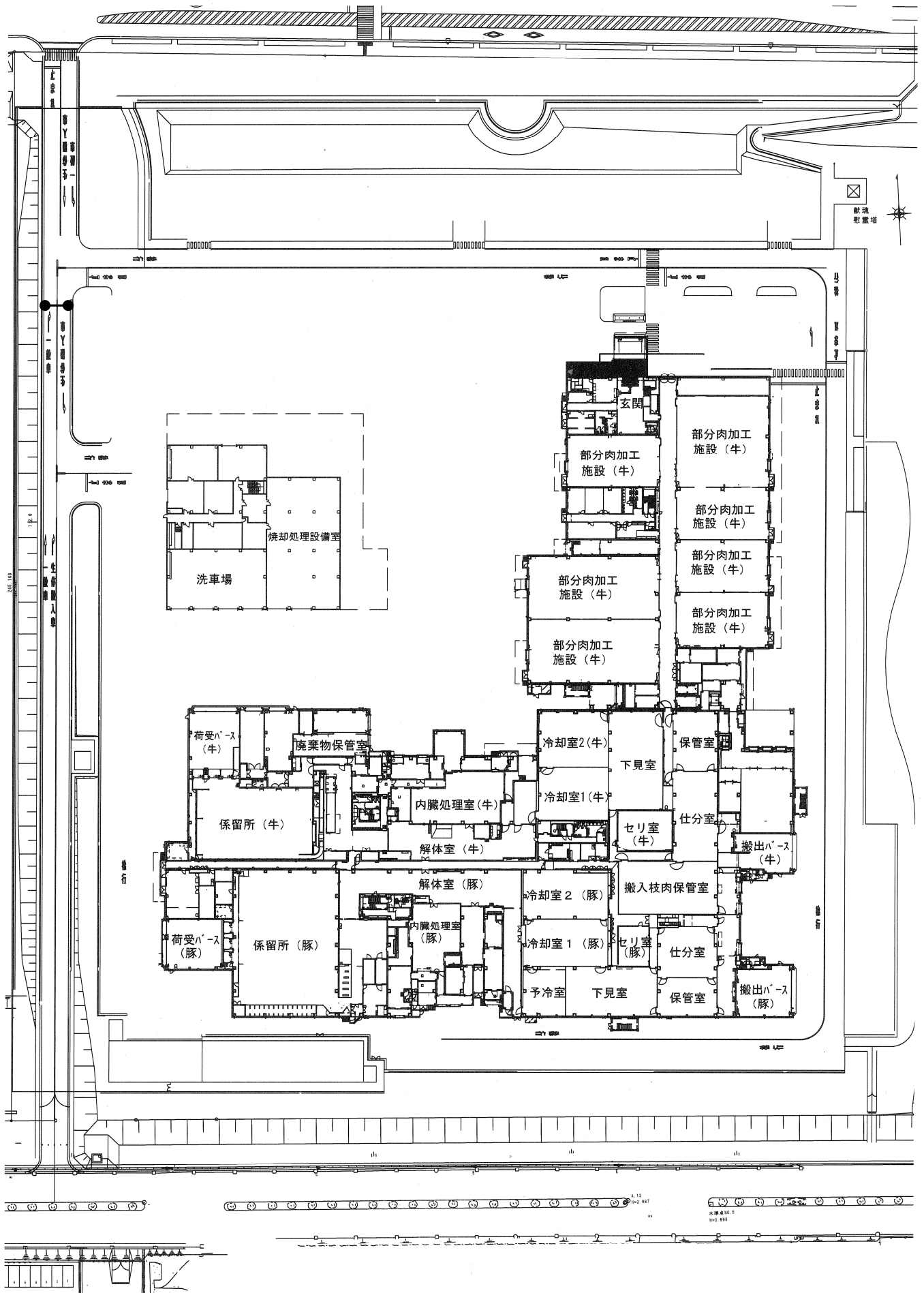
## 1 市場の施設

南 部 市 場		敷地面積 60,721 m <sup>2</sup>	建物延床面積 27,059 m <sup>2</sup>
卸売場	鉄骨	613 m <sup>2</sup>	
関連事務所売場		68 m <sup>2</sup>	
冷蔵庫施設		3,365 m <sup>2</sup>	
事務所		1,542 m <sup>2</sup>	市管理事務所を含む
買荷保管積込所		812 m <sup>2</sup>	
部分肉加工施設		6,004 m <sup>2</sup>	
と畜解体室		1,438 m <sup>2</sup>	
その他		13,217 m <sup>2</sup>	

## 2 使用料

卸売業者売場使用料	卸売金額の1,000分の2 1平方メートルにつき1月 335円	
関連事業者売場使用料	1平方メートルにつき1月 1,449円	
冷蔵庫使用料	1平方メートルにつき1月 2,910円	
事務所使用料	1平方メートルにつき1月 1,658円	
仕分室使用料	甲種	1平方メートルにつき1月 1,711円
	乙種	1平方メートルにつき1月 1,102円
部分肉加工施設使用料 ※備考 甲種、乙種及び丙種の区分については、市長が別に定める	甲種	1平方メートルにつき1月 2,750円
	乙種	1平方メートルにつき1月 1,300円
	丙種	1平方メートルにつき1月 1,640円
と畜場使用料	牛	2,200円/頭
	豚	720円/頭
	こ牛(生後1年未満)	720円/頭
駐車場使用料	1平方メートルにつき1月 440円	
福利厚生施設使用料	1平方メートルにつき1月 724円	

(注) 使用料は、上記により計算した合計額に100分の110を乗じて得た金額



令和元年度版  
名古屋市中央卸売市場南部市場年報

発行：令和2年7月

編集発行：名古屋市中央卸売市場南部市場

〒455-0027 名古屋市港区船見町1番地の39

TEL (052)614-4129

FAX (052)614-8345

<http://www.city.nagoya.jp/kurashi/category/19-18-7-0-0-0-0-0-0-0.html>

e-mail:[a6144129@keizai.city.nagoya.lg.jp](mailto:a6144129@keizai.city.nagoya.lg.jp)