

平成28年版  
名古屋市中央卸売市場

南部市場年報

名古屋市

## はじめに

この年報は、平成 28 年（年次及び年度）中に名古屋市中央卸売市場南部市場において取り扱った食肉の取引状況を整理・収録したものであり、市場運営の基礎資料とするほか、関係各位の参考に供するため刊行したものです。

今後とも市場運営につきまして、格別のご指導・ご協力をお願い致しますとともに、この年報が多少でもお役に立てば幸いに存じます。

平成 29 年 11 月

名古屋市中央卸売市場南部市場  
場 長 中 谷 利 顕



南部市場開設日 平成 19 年 2 月 18 日

# 名古屋市中心卸売市場南部市場年報

## 目 次

### 第1章 市場及びと畜場の概況

1 市場取扱状況	1
2 と畜場取扱状況	3

### 第2章 市場の業務統計

1 年別取扱高（平成24年～平成28年）	4
2 月別取扱高（平成28年1月～平成29年3月）	6
3 牛枝肉の種別・月別取扱高（平成28年1月～平成29年3月）	7
4 産地別・月別取扱高（平成28年1月～平成29年3月）	
(1) 牛	8
(2) 豚	9
(3) こ牛	9
5 規格別・月別取扱高（平成28年1月～平成29年3月）	
(1) 和牛めす	10
(2) 和牛去勢	11
(3) 乳牛めす	12
(4) 乳牛去勢	13
(5) 交雑牛めす	14
(6) 交雑牛おす	15
(7) 交雑牛去勢	16
(8) 豚	17

### 第3章 と畜場の業務統計

1 と畜頭数	18
2 産地別・畜種別と畜頭数	19
3 年別と畜頭数（平成24年～平成28年）	20
4 月別と畜頭数（平成28年1月～平成29年3月）	21

参考資料	22
------	----

# 凡 例

この年報は、名古屋市中央卸売市場南部市場及び名古屋市南部と畜場における業務統計を取りまとめたものです。

## 1. 期間

年次統計については、平成28年1月から平成28年12月まで、また年度統計については、平成28年4月から平成29年3月までの、それぞれ定期及び臨時休場日を除いた1年間または1年度間です。

## 2. 単位

単位は、原則として頭数(頭)・重量(kg)・金額(円)・平均単価(円/kg)とし、単位未満の数字は四捨五入の方法により整理したため、統計表によっては合計数字が一致しない場合があります。

3. 和牛・乳牛・交雑牛以外の牛については、取扱いが少ないため、乳牛に含めて取り扱っています。

4. 豚の大貫(生体で90kg以上)については、全て「等外」規格として取り扱っています。

5. 金額及び単価については、消費税等額込みで表示しています。

# 第1章 市場及びと畜場の概況

## 1 市場取扱状況

### (1) 取扱数量

畜種	区分	平成28年度（28年4月～29年3月）					平成28年次（28年1月～12月）					
		頭数(頭)	構成比	前年度比	重量 (kg)	金額 (円)	頭数(頭)	構成比	前年比	重量 (kg)	金額 (円)	
牛	和牛	めす	2,074	21.3%	96.2%	923,464.3	2,548,771,197	2,097	21.2%	94.4%	927,095.9	2,565,019,841
		生体	1,492	-	-	648,646.4	1,751,121,108	1,492	-	-	643,745.8	1,749,754,694
		搬入 枝肉	582	-	-	274,817.9	797,650,089	605	-	-	283,350.1	815,265,147
		去勢	2,390	24.6%	102.3%	1,173,436.5	3,180,887,658	2,478	25.1%	109.3%	1,209,503.6	3,278,104,372
		生体	1,911	-	-	945,261.2	2,578,768,547	1,958	-	-	961,929.0	2,624,242,381
		搬入 枝肉	479	-	-	228,175.3	602,119,111	520	-	-	247,574.6	653,861,991
	乳牛	めす	16	0.2%	1600.0%	7,238.4	8,288,262	8	0.1%	800.0%	3,609.0	4,064,445
		生体	16	-	-	7,238.4	8,288,262	8	-	-	3,609.0	4,064,445
		搬入 枝肉	0	-	-	0.0	0	0	-	-	0.0	0
		去勢	1,137	11.7%	79.8%	559,625.1	639,086,360	1,260	12.7%	85.8%	615,145.8	701,414,329
		生体	1,001	-	-	496,951.6	568,966,760	1,046	-	-	516,423.8	588,987,664
		搬入 枝肉	136	-	-	62,673.5	70,119,600	214	-	-	98,722.0	112,426,665
	交雑牛	めす	2,120	21.8%	108.3%	999,137.6	1,712,123,411	2,127	21.5%	116.4%	997,477.6	1,717,454,859
		生体	1,393	-	-	657,873.4	1,132,138,725	1,468	-	-	692,781.6	1,192,671,938
		搬入 枝肉	727	-	-	341,264.2	579,984,686	659	-	-	304,696.0	524,782,921
		おす	1	0.0%	-	475.6	756,090	1	0.0%	-	475.6	756,090
		生体	1	-	-	475.6	756,090	1	-	-	475.6	756,090
		搬入 枝肉	0	-	-	0.0	0	0	-	-	0.0	0
		去勢	1,990	20.5%	119.3%	1,043,288.0	1,820,700,273	1,916	19.4%	119.8%	996,052.4	1,743,744,733
		生体	1,495	-	-	790,491.4	1,374,575,702	1,437	-	-	757,105.4	1,319,542,651
		搬入 枝肉	495	-	-	252,796.6	446,124,571	479	-	-	238,947.0	424,202,082
枝肉計		9,728	100.0%	101.9%	4,706,665.5	9,910,613,251	9,887	100.0%	105.3%	4,749,359.9	10,010,558,669	
国産部分肉 (前年(度)比)		-	-	-	84,719.0 (90.5%)	311,407,300 (95.5%)	-	-	-	97,081.3 (111.5%)	354,319,831 (117.0%)	
輸入肉 (前年(度)比)		-	-	-	0.0 (-)	0 (-)	-	-	-	0.0 (-)	0 (-)	
副産物 (前年(度)比)	-	-	-	-	276,770,659 (109.5%)	-	-	-	-	276,186,963 (109.0%)		
牛 計	9,728	-	101.9%	4,791,384.5	10,498,791,210	9,887	-	105.3%	4,846,441.2	10,641,065,463		
豚	枝肉	206,960	-	100.6%	16,043,664.2	8,007,741,150	205,683	-	99.7%	15,923,749.6	7,856,468,373	
	国産部分肉 (前年(度)比)	-	-	-	0.0 (-)	0 (-)	-	-	-	0.0 (-)	0 (-)	
	輸入肉 (前年(度)比)	-	-	-	0.0 (-)	0 (-)	-	-	-	0.0 (-)	0 (-)	
	副産物 (前年(度)比)	-	-	-	-	295,740,702 (99.4%)	-	-	-	-	294,222,837 (98.7%)	
	豚 計	206,960	-	100.6%	16,043,664.2	8,303,481,852	205,683	-	99.7%	15,923,749.6	8,150,691,210	
こ牛	枝肉	7	-	700.0%	724.2	210,772	6	-	300.0%	614.0	186,969	
	国産部分肉 (前年(度)比)	-	-	-	0.0 (-)	0 (-)	-	-	-	0.0 (-)	0 (-)	
	輸入肉 (前年(度)比)	-	-	-	0.0 (-)	0 (-)	-	-	-	0.0 (-)	0 (-)	
	副産物 (前年(度)比)	-	-	-	-	19,873 (501.3%)	-	-	-	-	17,853 (340.8%)	
	こ牛 計	7	-	700.0%	724.2	230,645	6	-	300.0%	614.0	204,822	
総 計	216,695	-	100.6%	20,835,772.9	18,802,503,707	215,576	-	100.0%	20,770,804.8	18,791,961,495		
1ヶ月平均取扱金額					1,566,875 千円	1ヶ月平均取扱金額					1,565,997 千円	
1日平均取扱金額					75,817 千円	1日平均取扱金額					75,168 千円	
開場日数					248 日	開場日数					250 日	
売買参加者数（平成29年3月31日現在）					191 人	売買参加者数（平成28年12月31日現在）					190 人	

(2) 産地別取扱頭数

(単位：頭)

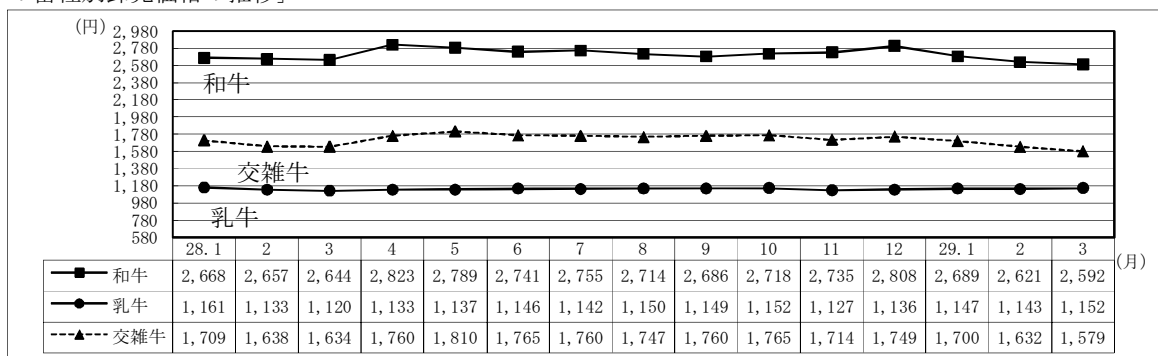
畜種	順位	平成28年度 (28年4月～29年3月)					平成28年次 (28年1月～12月)						
		合計	1位	2位	3位	4位	5位	合計	1位	2位	3位	4位	5位
牛	産地		愛知	鹿児島	宮崎	静岡	北海道		愛知	鹿児島	宮崎	静岡	北海道
	頭数	9,728	5,673	1,107	681	572	495	9,887	5,731	1,130	760	548	497
	構成比	100.0%	58.3%	11.4%	7.0%	5.9%	5.1%	100.0%	58.0%	11.4%	7.7%	5.5%	5.0%
豚	産地		愛知	岐阜	三重	滋賀	静岡		愛知	岐阜	三重	滋賀	静岡
	頭数	206,960	138,013	48,191	16,370	2,055	1,806	205,683	138,229	47,076	16,300	1,951	1,732
	構成比	100.0%	66.7%	23.3%	7.9%	1.0%	0.9%	100.0%	67.2%	22.9%	7.9%	0.9%	0.8%

(3) 牛の卸売価格 (平均価格)

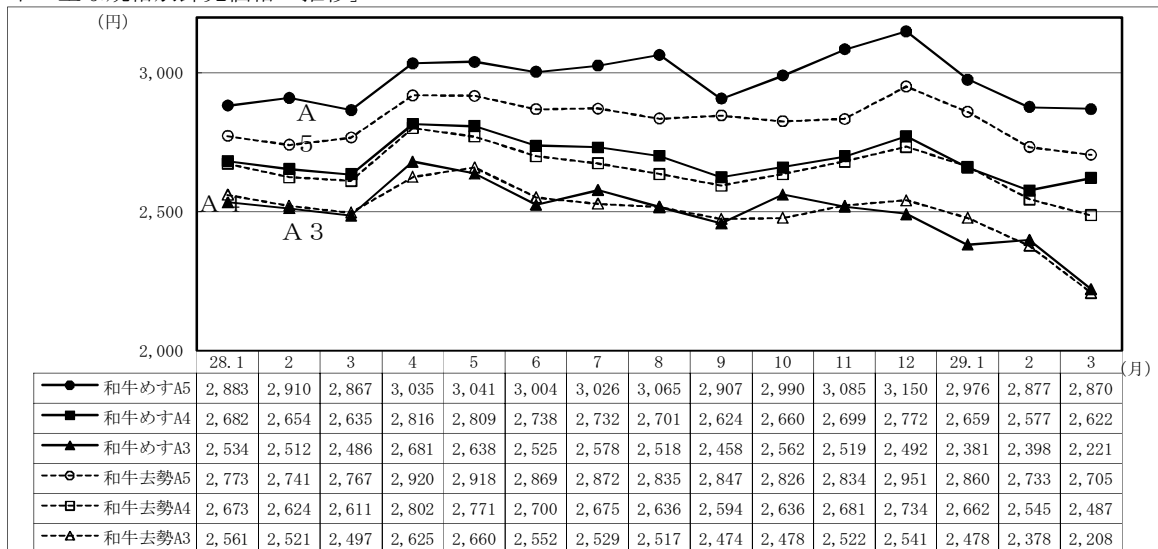
(単位：円/kg)

畜種	年度/年次	平成28年度 (28年4月～29年3月)			平成28年次 (28年1月～12月)		
		28年	27年	前年度比	28年	27年	前年比
和牛	めす	2,760	2,545	108.4%	2,767	2,471	112.0%
	去勢	2,711	2,498	108.5%	2,710	2,417	112.1%
乳牛	めす	1,145	1,166	98.2%	1,126	1,166	96.6%
	去勢	1,142	1,146	99.7%	1,140	1,101	103.5%
交雑牛	めす	1,714	1,671	102.6%	1,722	1,647	104.6%
	おす	1,590	-	-	1,590	-	-
	去勢	1,745	1,701	102.6%	1,751	1,662	105.4%
総平均		2,106	1,987	106.0%	2,108	1,934	109.0%

[牛の畜種別卸売価格の推移]



[和牛の主な規格別卸売価格の推移]

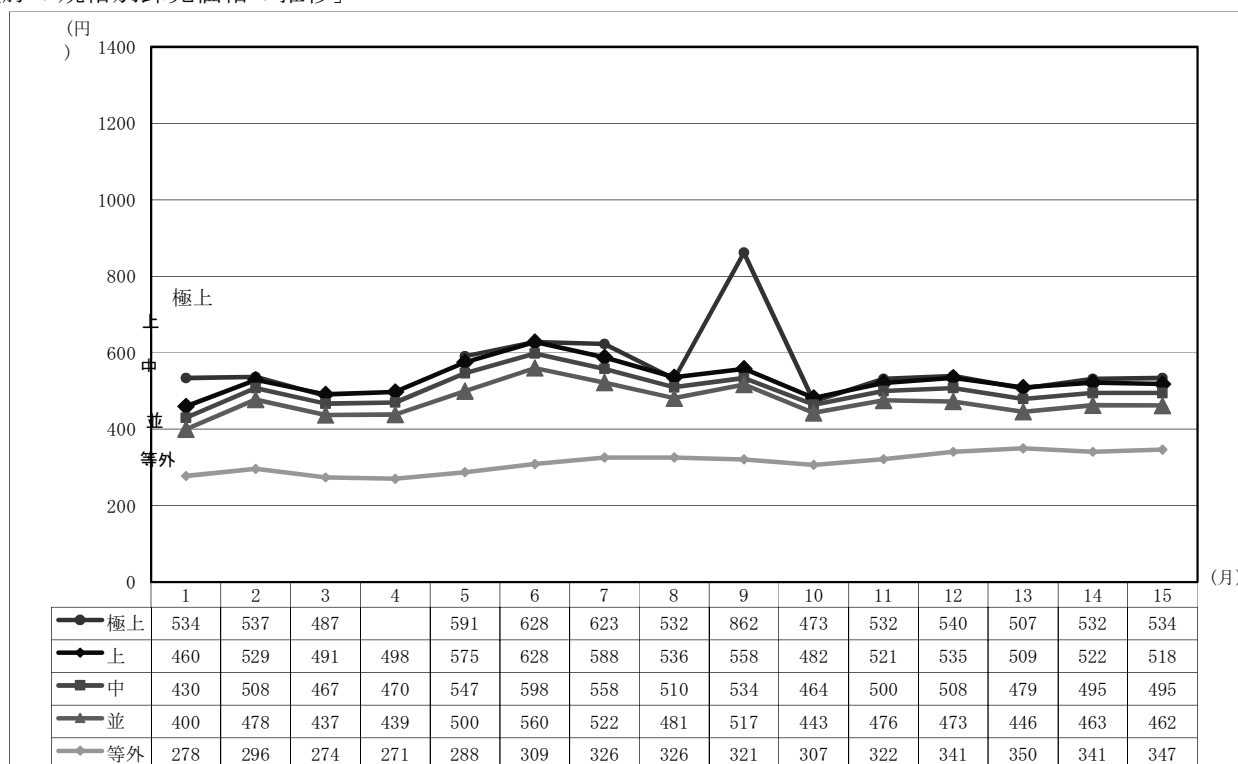


(4) 豚の卸売価格（平均価格）

（単位：円/kg）

畜種	平成28年度（28年4月～29年3月）			平成28年次（28年1月～12月）		
	28年度	27年度	前年度比	28年	27年	前年比
極上	598	753	79.4%	614	764	80.4%
上	538	547	98.4%	534	565	94.5%
中	512	515	99.4%	505	536	94.2%
並	481	485	99.2%	475	504	94.2%
等外	323	305	105.9%	306	314	97.5%
総平均	499	503	99.2%	493	522	94.4%

[豚の規格別卸売価格の推移]



2 と畜場取扱状況

と畜頭数

（単位：頭）

畜種	平成28年度（28年4月～29年3月）			平成28年次（28年1月～12月）		
	28年度	27年度	前年度比	28年	27年	前年比
牛	7,356	7,037	104.5%	7,425	7,022	105.7%
豚	207,182	205,965	100.6%	205,832	206,370	99.7%
こ牛	7	1	700.0%	6	2	300.0%

## 第2章 市場の業務統計

### 1 年別取扱高（平成24年～平成28年）

#### (1) 枝肉（牛・こ牛）

（単位：頭数…頭、重量…kg、金額…円）

区分 年度	年度（各年4月～翌年3月）						区分 年次	年次（各年1月～12月）					
	牛			こ牛				牛			こ牛		
	頭数	重量	金額	頭数	重量	金額		頭数	重量	金額	頭数	重量	金額
24年度	12,281	5,727,709.4	7,787,988,766	7	1,071.4	159,160	24年	13,406	6,253,098.6	8,142,843,721	6	796.2	96,926
25年度	10,692	4,973,249.5	7,601,050,931	6	506.0	86,276	25年	10,692	4,974,549.2	7,467,489,628	8	904.4	161,446
26年度	9,961	4,670,255.2	7,730,252,195	13	964.2	168,921	26年	10,335	4,837,615.4	7,699,454,849	12	943.0	165,487
27年度	9,543	4,486,744.3	8,915,495,941	1	162.4	52,618	27年	9,385	4,408,303.4	8,525,290,340	2	183.6	56,052
28年度	9,728	4,706,665.5	9,910,613,251	7	724.2	210,772	28年	9,887	4,749,359.9	10,010,558,669	6	614.0	186,969

#### (2) 枝肉（豚）

（単位：頭数…頭、重量…kg、金額…円）

区分 年度	年度（各年4月～翌年3月）			区分 年次	年次（各年1月～12月）		
	頭数	重量	金額		頭数	重量	金額
24年度	215,370	16,573,075.8	6,655,402,312	24年	214,893	16,514,484.8	6,685,863,739
25年度	215,714	16,496,735.8	7,652,566,398	25年	218,586	16,731,224.0	7,418,697,221
26年度	200,617	15,524,014.2	8,545,817,857	26年	199,976	15,458,503.4	8,195,503,520
27年度	205,802	15,982,329.0	8,032,282,505	27年	206,236	15,996,617.0	8,346,602,461
28年度	206,960	16,043,664.2	8,007,741,150	28年	205,683	15,923,749.6	7,856,468,373

#### (3) 枝肉（計）

（単位：頭数…頭、重量…kg、金額…円）

区分 年度	年度（各年4月～翌年3月）				区分 年次	年次（各年1月～12月）			
	頭数	重量	金額	前年度比 (金額比)		頭数	重量	金額	前年比 (金額比)
24年度	227,658	22,301,856.6	14,443,550,238	90.3%	24年	228,305	22,768,379.6	14,828,804,386	90.6%
25年度	226,412	21,470,491.3	15,253,703,605	105.6%	25年	229,286	21,706,677.6	14,886,348,295	100.4%
26年度	210,591	20,195,233.6	16,276,238,973	106.7%	26年	210,323	20,297,061.8	15,895,123,856	106.8%
27年度	215,346	20,469,235.7	16,947,831,064	104.1%	27年	215,623	20,405,104.0	16,871,948,853	106.1%
28年度	216,695	20,751,053.9	17,918,565,173	105.7%	28年	215,576	20,673,723.5	17,867,214,011	105.9%

#### (4) 部分肉

（単位：頭数…頭、重量…kg、金額…円）

区分 年度	年度（各年4月～翌年3月）						区分 年次	年次（各年1月～12月）					
	国産牛部分肉		国産豚部分肉		部分肉 小計			国産牛部分肉		国産豚部分肉		部分肉 小計	
	重量	金額	重量	金額	重量	金額		重量	金額	重量	金額	重量	金額
24年度	89,137.2	242,859,754	0.0	0	89,137.2	242,859,754	24年	90,374.2	242,929,917	0.0	0	90,374.2	242,929,917
25年度	81,914.4	241,966,375	0.0	0	81,914.4	241,966,375	25年	79,141.7	229,260,012	0.0	0	79,141.7	229,260,012
26年度	94,034.9	294,229,896	0.0	0	94,034.9	294,229,896	26年	95,491.8	290,064,792	0.0	0	95,491.8	290,064,792
27年度	93,625.2	326,225,513	0.0	0	93,625.2	326,225,513	27年	87,037.9	302,875,274	0.0	0	87,037.9	302,875,274
28年度	84,719.0	311,407,300	0.0	0	84,719.0	311,407,300	28年	97,081.3	354,319,831	0.0	0	97,081.3	354,319,831



## (5) 副産物

(単位：円)

区分 年度	年度（各年4月～翌年3月）			区分 年次	年次（各年1月～12月）		
	牛 金額	豚 金額	計 金額		牛 金額	豚 金額	計 金額
24年度	331,199,733	252,082,266	583,281,999	24年	353,369,964	255,330,015	608,699,979
25年度	265,464,135	266,438,017	531,902,152	25年	271,680,209	261,355,030	533,035,239
26年度	268,175,305	295,850,288	564,025,593	26年	267,068,298	286,629,225	553,697,523
27年度	252,869,738	297,628,066	550,497,804	27年	253,458,905	298,021,872	551,480,777
28年度	276,790,532	295,740,702	572,531,234	28年	276,204,816	294,222,837	570,427,653

## (6) 枝肉・部分肉・副産物 合計

(単位：頭数・・・頭、重量・・・kg、金額・・・円)

区分 年度	年度（各年4月～翌年3月）						区分 年次	年次（各年1月～12月）					
	頭数	前年度比	重量	前年度比	金額	前年度比		頭数	前年比	重量	前年比	金額	前年比
24年度	227,658	99.1%	22,390,993.8	93.9%	15,269,691,991	90.4%	24年	228,305	98.7%	22,858,753.8	95.7%	15,680,434,282	90.9%
25年度	226,412	99.5%	21,552,405.7	96.3%	16,027,572,132	105.0%	25年	229,286	100.4%	21,785,819.3	95.3%	15,648,643,546	99.8%
26年度	210,591	93.0%	20,289,268.5	94.1%	17,134,494,462	106.9%	26年	210,323	91.7%	20,392,553.6	93.6%	16,738,886,171	107.0%
27年度	215,346	102.3%	20,562,860.9	101.3%	17,824,554,381	104.0%	27年	215,623	102.5%	20,492,141.9	100.5%	17,726,304,904	105.9%
28年度	216,695	100.6%	20,835,772.9	101.3%	18,802,503,707	105.5%	28年	215,576	100.0%	20,770,804.8	101.4%	18,791,961,495	106.0%

2 月別取扱高（平成28年1月～平成29年3月）

(1) 枝肉

(単位：頭数・・・頭、重量・・・kg、金額・・・円)

区分 月	市場 開場 日数	牛			二牛			豚			枝肉小計		
		頭数	重量	金額	頭数	重量	金額	頭数	重量	金額	頭数	重量	金額
28年次計	250	9,887	4,749,359.9	10,010,558,669	6	614.0	186,969	205,683	15,923,749.6	7,856,468,373	215,576	20,673,723.5	17,867,214,011
前年比%	100.4	105.3	107.7	117.4	300.0	334.4	333.6	99.7	99.5	94.1	100.0	101.3	105.9
28年1月	19	588	278,073.3	539,616,599				16,631	1,319,124.6	554,343,685	17,219	1,597,197.9	1,093,960,284
2月	20	804	377,783.7	768,592,905				16,994	1,326,715.4	652,656,958	17,798	1,704,499.1	1,421,249,863
3月	22	756	357,858.8	717,518,782				17,405	1,352,823.8	615,570,468	18,161	1,710,682.6	1,333,089,250
4月	21	750	359,643.2	758,108,953				16,531	1,283,832.8	588,175,711	17,281	1,643,476.0	1,346,284,664
5月	21	746	357,447.1	764,374,380	1	165.0	71,280	17,082	1,328,584.4	699,963,936	17,829	1,686,196.5	1,464,409,596
6月	21	767	370,793.6	770,996,653				16,422	1,271,664.8	731,597,766	17,189	1,642,458.4	1,502,594,419
7月	19	800	387,751.9	828,167,523	1	37.4	8,078	15,253	1,167,941.4	632,251,356	16,054	1,555,730.7	1,460,426,957
8月	21	817	394,465.0	811,916,322				16,396	1,248,935.4	622,067,835	17,213	1,643,400.4	1,433,984,157
9月	21	817	394,197.7	837,354,273				17,129	1,303,416.6	679,672,514	17,946	1,697,614.3	1,517,026,787
10月	20	861	417,275.0	893,753,499	1	116.2	31,374	17,344	1,333,622.2	605,953,788	18,206	1,751,013.4	1,499,738,661
11月	22	949	457,618.9	971,696,016	1	175.2	56,765	18,784	1,457,178.6	713,524,421	19,734	1,914,972.7	1,685,277,202
12月	23	1,232	596,451.7	1,348,462,764	2	120.2	19,472	19,712	1,529,909.6	760,689,935	20,946	2,126,481.5	2,109,172,171
29年1月	19	656	319,977.5	650,803,587	1	110.2	23,803	17,025	1,350,947.8	633,622,802	17,682	1,671,035.5	1,284,450,192
2月	18	696	338,561.1	670,276,904				15,840	1,239,153.4	601,790,984	16,536	1,577,714.5	1,272,067,888
3月	22	637	312,482.8	604,702,377				19,442	1,528,477.2	738,430,102	20,079	1,840,960.0	1,343,132,479
28年度計	248	9,728	4,706,665.5	9,910,613,251	7	724.2	210,772	206,960	16,043,664.2	8,007,741,150	216,695	20,751,053.9	17,918,565,173
前年比%	99.6	101.9	104.9	111.2	700.0	445.9	400.6	100.6	100.4	99.7	100.6	101.4	105.7

(2) 部分肉・副産物・総合計

(単位：頭数・・・頭、重量・・・kg、金額・・・円)

区分 月	部分肉						副産物			枝肉・部分肉・副産物 総合計		
	国産牛部分肉		国産豚部分肉		部分肉小計		牛(子牛含)	豚	副産物小計	頭数	重量	金額
	重量	金額	重量	金額	重量	金額	金額	金額	金額			
28年次計	97,081.3	354,319,831	0.0	0	97,081.3	354,319,831	276,204,816	294,222,837	570,427,653	215,576	20,770,804.8	18,791,961,495
前年比%	111.5	117.0	-	-	111.5	117.0	109.0	98.7	103.4	100.0	101.4	106.0
28年1月	7,252.2	22,877,336	0.0	0	7,252.2	22,877,336	18,790,980	25,099,611	43,890,591	17,219	1,604,450.1	1,160,728,211
2月	9,235.6	31,691,273	0.0	0	9,235.6	31,691,273	20,051,399	24,577,803	44,629,202	17,798	1,713,734.7	1,497,570,338
3月	9,271.1	32,704,433	0.0	0	9,271.1	32,704,433	20,284,682	25,661,403	45,946,085	18,161	1,719,953.7	1,411,739,768
4月	6,505.2	23,703,019	0.0	0	6,505.2	23,703,019	21,162,009	24,122,858	45,284,867	17,281	1,649,981.2	1,415,272,550
5月	7,799.5	29,250,619	0.0	0	7,799.5	29,250,619	18,384,947	24,615,383	43,000,330	17,829	1,693,996.0	1,536,660,545
6月	8,621.0	31,818,953	0.0	0	8,621.0	31,818,953	19,890,058	23,253,249	43,143,307	17,189	1,651,079.4	1,577,556,679
7月	9,757.3	36,974,599	0.0	0	9,757.3	36,974,599	25,830,576	22,343,528	48,174,104	16,054	1,565,488.0	1,545,575,660
8月	8,371.4	30,498,348	0.0	0	8,371.4	30,498,348	20,481,735	23,296,091	43,777,826	17,213	1,651,771.8	1,508,260,331
9月	9,088.9	33,377,009	0.0	0	9,088.9	33,377,009	25,005,020	23,993,650	48,998,670	17,946	1,706,703.2	1,599,402,466
10月	6,376.9	22,729,103	0.0	0	6,376.9	22,729,103	23,195,759	23,993,140	47,188,899	18,206	1,757,390.3	1,569,656,663
11月	7,212.7	27,450,492	0.0	0	7,212.7	27,450,492	28,709,164	26,375,835	55,084,999	19,734	1,922,185.4	1,767,812,693
12月	7,589.5	31,244,647	0.0	0	7,589.5	31,244,647	34,418,487	26,890,286	61,308,773	20,946	2,134,071.0	2,201,725,591
29年1月	3,469.0	12,505,608	0.0	0	3,469.0	12,505,608	19,386,079	25,197,984	44,584,063	17,682	1,674,504.5	1,341,539,863
2月	4,025.8	13,350,229	0.0	0	4,025.8	13,350,229	19,481,464	23,371,787	42,853,251	16,536	1,581,740.3	1,328,271,368
3月	5,901.8	18,504,674	0.0	0	5,901.8	18,504,674	20,845,234	28,286,911	49,132,145	20,079	1,846,861.8	1,410,769,298
28年度計	84,719.0	311,407,300	0.0	0	84,719.0	311,407,300	276,790,532	295,740,702	572,531,234	216,695	20,835,772.9	18,802,503,707
前年比%	90.5	95.5	-	-	90.5	95.5	109.5	99.4	104.0	100.6	101.3	105.5



4 産地別・月別取扱高（平成28年1月～平成29年3月）

(1) 牛

(単位：頭数…頭、重量…kg、金額…円)

産地		北海道	青森	岩手	宮城	山形	栃木	富山	石川
28年次計	頭数	497	253	2	0	4	60	61	1
	重量	238,823.8	124,726.2	431.0	0.0	2,033.0	32,652.2	31,415.2	403.6
うち搬入枝肉		400	3	0	0	4	0	0	1
金額		190,841.0	1,497.0	0.0	0.0	2,033.0	0.0	0.0	403.6
金額		269,681,684	2,716,157	0	0	5,416,427	0	0	1,011,260
28年1月	頭数	28	24					3	
	重量	13,396.0	11,925.4					1,655.8	
2月	頭数	36	24			4		2,291,012	
	重量	16,942.0	11,575.4			2,033.0		1,421.0	
3月	頭数	26	24					6	
	重量	11,139.5	11,647.2					3,147.2	
4月	頭数	38	24					5	
	重量	17,285.5	12,057.4					2,669.2	
5月	頭数	26	39					3	
	重量	12,821.0	19,482.8					1,533.0	
6月	頭数	51	36					6	
	重量	24,488.0	17,717.0					3,160.0	
7月	頭数	11	24					6	1
	重量	4,881.0	12,023.6					2,994.6	403.6
8月	頭数	47	12					7	
	重量	23,080.0	5,765.2					3,691.6	
9月	頭数	49	12					3	
	重量	24,013.0	6,089.8					1,401.4	
10月	頭数	50	12				12	7	
	重量	24,782.8	5,661.6				7,008.8	3,715.6	
11月	頭数	61	12				24	6	
	重量	30,066.6	5,825.0				13,218.0	3,021.6	
12月	頭数	74	10	2			24	6	
	重量	35,928.4	4,955.8	431.0			12,425.4	3,004.2	
29年1月	頭数	62	12					2	
	重量	28,666.9	5,751.4					992.6	
2月	頭数	13	12					5	
	重量	5,692.0	5,780.8					2,664.4	
3月	頭数	13	12		1		2	6	
	重量	6,261.6	5,747.0		450.8		1,039.0	3,162.4	
28年度計	頭数	495	217	2	1	0	62	62	1
	重量	237,966.8	106,857.4	431.0	450.8	0.0	33,691.2	32,010.6	403.6
うち搬入枝肉		361	3	0	1	0	2	0	1
金額		172,139.8	1,497.0	0.0	450.8	0.0	1,039.0	0.0	403.6
金額		254,852,706	2,716,157	0	1,044,809	0	1,782,464	0	1,011,260

産地		長野	岐阜	静岡	愛知	三重	長崎	宮崎	鹿児島	合計
28年次計	頭数	318	193	548	5,731	317	12	760	1,130	9,887
	重量	149,427.6	82,270.8	291,926.6	2,789,746.0	156,620.9	6,169.0	323,385.4	519,328.6	4,749,359.9
うち搬入枝肉		2	0	36	937	284	12	630	630	2,477
金額		1,077.2	0.0	17,057.4	443,858.0	141,493.9	6,169.0	77,737.6	291,122.0	1,173,289.7
金額		2,989,353	0	48,016,577	778,699,936	437,534,058	10,313,891	206,847,713	767,311,750	2,530,538,806
28年1月	頭数	17	16	37	360	8		50	45	588
	重量	7,446.4	6,933.4	19,882.6	171,345.6	3,956.4		20,991.9	20,529.6	278,073.3
2月	頭数	16	17	36	527	22		57	82	804
	重量	6,916.8	7,028.8	19,392.0	241,201.4	10,450.4		23,576.3	37,246.6	377,783.7
3月	頭数	19	16	54	437	27		75	77	756
	重量	9,062.0	6,873.6	28,756.0	207,824.1	10,902.4		31,891.4	36,610.4	357,858.8
4月	頭数	34	17	41	443	25		48	75	750
	重量	16,343.2	7,250.6	21,823.4	213,969.2	12,803.4		20,695.3	34,746.0	359,643.2
5月	頭数	41	17	40	439	25		54	62	746
	重量	18,977.0	7,419.4	20,981.0	211,609.7	12,530.8		23,049.8	29,042.6	357,447.1
6月	頭数	32	16	39	408	26		61	90	767
	重量	15,122.2	6,878.8	21,182.2	200,006.4	13,835.8		26,235.7	42,167.5	370,793.6
7月	頭数	28	16	49	469	32	12	68	84	800
	重量	13,066.2	6,950.6	26,049.0	230,850.3	15,633.8	6,169.0	29,638.9	39,091.3	387,751.9
8月	頭数	19	16	47	492	23		63	91	817
	重量	8,497.8	6,790.4	25,585.4	240,791.1	11,636.3		26,080.8	42,546.4	394,465.0
9月	頭数	24	15	46	473	26		62	107	817
	重量	11,687.8	6,263.0	24,225.6	233,933.5	12,638.4		25,966.1	47,979.1	394,197.7
10月	頭数	24	18	52	478	30		56	122	861
	重量	11,759.6	7,426.0	27,015.0	235,033.4	15,340.9		23,974.5	55,556.8	417,275.0
11月	頭数	35	17	50	541	33		64	106	949
	重量	16,826.8	7,139.8	26,645.6	262,503.2	16,128.1		27,294.4	48,949.8	457,618.9
12月	頭数	29	12	57	684	43		102	189	1,232
	重量	13,721.8	5,316.4	30,388.8	340,678.1	20,759.2		43,990.3	84,852.3	596,451.7
29年1月	頭数	25	16	58	367	11		38	65	656
	重量	11,627.9	7,034.6	31,838.4	181,385.2	5,578.6		16,220.3	30,881.6	319,977.5
2月	頭数	26	16	44	465	15		31	69	696
	重量	11,987.6	7,103.4	24,189.2	228,322.1	7,652.7		13,410.1	31,758.8	338,561.1
3月	頭数	14	15	49	414	14		34	47	637
	重量	14,047.7	6,843.0	26,521.4	205,553.4	7,079.0		14,279.5	21,498.0	312,482.8
28年度計	頭数	347	191	572	5,673	383	12	681	1,107	9,728
	重量	163,665.6	82,416.0	306,445.0	2,784,635.6	151,617.0	6,169.0	290,835.7	509,070.2	4,706,665.5
うち搬入枝肉		12	0	36	983	277	12	162	569	2,419
金額		5,779.6	0.0	17,158.8	477,249.8	138,776.8	6,169.0	75,171.7	263,891.6	1,159,727.5
金額		16,566,543	0	48,207,504	829,655,175	435,579,466	10,313,891	199,976,241	694,291,841	2,495,998,057

## (2) 豚

(単位：頭数…頭、重量…kg、金額…円)

産地		福井	長野	岐阜	静岡	愛知	三重	滋賀	合計
月	頭数								
28年次計	重量	171	224	47,076	1,732	138,229	16,300	1,951	205,683
	金額	14,096.0	16,388.8	3,660,204.4	152,971.8	10,691,547.8	1,237,645.4	150,895.8	15,923,749.6
	うち搬入枝肉	0	0	0	0	0	0	0	0
	金額	0.0	0.0	0.0	0.0	0.0	0.0	0.0	0.0
28年1月	頭数	23		3,648	185	11,364	1,249	162	16,631
	重量	1,955.6		291,161.0	15,951.2	900,283.0	97,251.8	12,522.0	1,319,124.6
	金額	754,506		121,329,600	6,185,300	379,420,008	41,121,805	5,532,466	554,343,685
2月	頭数			3,769	103	11,547	1,423	152	16,994
	重量			296,389.0	10,642.0	901,144.8	106,752.0	11,787.6	1,326,715.4
	金額			143,434,443	3,641,957	445,106,524	54,337,315	6,136,719	652,656,958
3月	頭数		32	4,212	113	11,559	1,331	158	17,405
	重量		2,328.2	329,759.2	10,342.4	897,608.8	100,451.4	12,333.8	1,352,823.8
	金額		1,106,963	148,380,263	3,738,611	408,831,123	47,857,093	5,656,415	615,570,468
4月	頭数	29	72	4,057	146	10,700	1,374	153	16,531
	重量	2,414.0	5,445.4	314,386.6	12,743.4	829,703.0	107,013.4	12,127.0	1,283,832.8
	金額	1,095,557	2,765,276	143,714,242	5,170,140	378,828,839	50,851,967	5,749,690	588,175,711
5月	頭数	32		4,003	173	11,515	1,184	175	17,082
	重量	2,329.6		311,724.6	15,684.2	893,312.6	91,798.6	13,734.8	1,328,584.4
	金額	1,170,995		164,990,432	6,629,649	469,428,724	50,250,871	7,493,265	699,963,936
6月	頭数		34	3,774	144	11,154	1,185	131	16,422
	重量		2,136.2	292,483.6	13,871.4	862,910.2	90,012.4	10,251.0	1,271,664.8
	金額		1,038,296	167,647,935	6,140,241	496,049,228	54,586,618	6,135,448	731,597,766
7月	頭数			3,385	150	10,413	1,154	151	15,253
	重量			258,384.4	12,325.6	801,065.8	84,593.6	11,572.0	1,167,941.4
	金額			139,067,813	5,434,364	432,432,379	48,620,149	6,696,651	632,251,356
8月	頭数		34	3,702	90	11,144	1,264	162	16,396
	重量		2,536.6	286,447.0	8,118.0	845,775.2	94,128.0	11,930.6	1,248,935.4
	金額		1,469,246	141,029,808	3,451,725	420,622,829	49,411,772	6,082,455	622,067,835
9月	頭数		20	3,863	176	11,688	1,227	155	17,129
	重量		1,497.8	296,635.0	13,605.8	886,995.6	92,780.6	11,901.8	1,303,416.6
	金額		904,622	152,123,066	6,789,217	463,226,498	50,321,685	6,307,426	679,672,514
10月	頭数	31		3,776	145	11,713	1,517	162	17,344
	重量	2,482.6		295,372.6	12,088.8	896,118.2	114,926.8	12,633.2	1,333,622.2
	金額	1,188,578		133,396,069	4,982,518	406,552,588	53,982,990	5,851,045	605,953,788
11月	頭数	27		4,487	133	12,315	1,601	221	18,784
	重量	2,426.0		349,895.4	12,000.8	953,052.4	122,598.0	17,206.0	1,457,178.6
	金額	1,135,379		170,075,783	5,110,753	466,682,264	61,891,338	8,628,904	713,524,421
12月	頭数	29	32	4,400	174	13,117	1,791	169	19,712
	重量	2,488.2	2,444.6	337,566.0	15,598.2	1,023,578.2	135,338.4	12,896.0	1,529,909.6
	金額	1,222,573	1,333,982	167,318,429	6,527,268	507,881,600	69,749,943	6,656,140	760,689,935
29年1月	頭数	27	71	3,896	131	11,369	1,362	169	17,025
	重量	2,335.4	5,344.6	307,608.4	11,786.4	903,949.8	106,478.6	13,444.6	1,350,947.8
	金額	1,067,492	2,581,070	142,104,816	4,885,995	424,692,329	52,105,201	6,185,899	633,622,802
2月	頭数	25	36	3,794	157	10,354	1,303	171	15,840
	重量	1,988.2	2,779.0	299,636.2	15,051.8	806,001.6	99,316.2	14,380.4	1,239,153.4
	金額	862,018	1,481,906	144,406,328	5,995,272	392,443,769	50,122,958	6,478,733	601,790,984
3月	頭数	26		5,054	187	12,531	1,408	236	19,442
	重量	2,205.0		401,869.0	16,897.6	979,522.4	107,620.0	20,363.2	1,528,477.2
	金額	1,006,815		192,447,325	6,878,273	475,027,371	54,212,024	8,858,294	738,430,102
28年度計	頭数	226	299	48,191	1,806	138,013	16,370	2,055	206,960
	重量	18,669.0	22,184.2	3,752,008.8	159,772.0	10,681,985.0	1,246,604.6	162,440.6	16,043,664.2
	金額	8,749,407	11,574,398	1,858,322,046	67,995,415	5,333,868,418	646,107,516	81,123,950	8,007,741,150
	うち搬入枝肉	0	0	0	0	0	0	0	0
	金額	0.0	0.0	0.0	0.0	0.0	0.0	0.0	0.0

## (3) 小牛

(単位：頭数…頭、重量…kg、金額…円)

産地		愛知	三重	静岡	合計
月	頭数				
28年次計	重量	4	1	1	6
	金額	469.2	116.2	28.6	614.0
	うち搬入枝肉	150,962	31,374	4,633	186,969
	金額	0.0	0.0	0.0	0.0
	金額	0.0	0.0	0.0	0.0
28年1月	頭数				0
	重量				0.0
	金額				0
2月	頭数				0
	重量				0.0
	金額				0
3月	頭数				0
	重量				0.0
	金額				0
4月	頭数				0
	重量				0.0
	金額				0
5月	頭数	1			1
	重量	165.0			165.0
	金額	71,280			71,280
6月	頭数				0
	重量				0.0
	金額				0
7月	頭数	1			1
	重量	37.4			37.4
	金額	8,078			8,078
8月	頭数				0
	重量				0.0
	金額				0
9月	頭数				0
	重量				0.0
	金額				0
10月	頭数		1		1
	重量		116.2		116.2
	金額		31,374		31,374
11月	頭数	1			1
	重量	175.2			175.2
	金額	56,765			56,765
12月	頭数	1		1	2
	重量	91.6		28.6	120.2
	金額	14,839		4,633	19,472
29年1月	頭数	1			1
	重量	110.2			110.2
	金額	23,803			23,803
2月	頭数				0
	重量				0.0
	金額				0
3月	頭数				0
	重量				0.0
	金額				0
28年度計	頭数	5	1	1	7
	重量	579.4	116.2	28.6	724.2
	金額	174,765	31,374	4,633	210,772
	うち搬入枝肉	0	0	0	0
	金額	0.0	0.0	0.0	0.0





## (3) 乳牛めす

(単位：頭数・・・頭、重量・・・kg、金額・・・円)

月	規格	A5	A4	A3	A2	A1	B5	B4	B3	B2	B1	C5	C4	C3	C2	C1	計
28年 次計	頭数	0	0	0	0	0	0	0	1	4	0	0	0	0	3	0	8
	重量	0.0	0.0	0.0	0.0	0.0	0.0	0.0	447.6	1,773.8	0.0	0.0	0.0	0.0	1,387.6	0.0	3,609.0
	金額	0	0	0	0	0	0	0	555,919	1,904,668	0	0	0	0	1,603,858	0	4,064,445
	単価	-	-	-	-	-	-	-	1,242	1,074	-	-	-	-	1,156	-	1,126
	前年比	-	-	-	-	-	-	-	-	-	-	-	-	-	99.1	-	96.6
28年 1月	頭数																0
	重量																0.0
	金額																0
	単価																-
	前年比																-
2月	頭数																0
	重量																0.0
	金額																0
	単価																-
	前年比																-
3月	頭数																0
	重量																0.0
	金額																0
	単価																-
	前年比																-
4月	頭数									1							1
	重量									363.8							363.8
	金額									275,033							275,033
	単価									756							756
	前年比									-							-
5月	頭数																0
	重量																0.0
	金額																0
	単価																-
	前年比																-
6月	頭数																0
	重量																0.0
	金額																0
	単価																-
	前年比																-
7月	頭数																0
	重量																0.0
	金額																0
	単価																-
	前年比																-
8月	頭数																0
	重量																0.0
	金額																0
	単価																-
	前年比																-
9月	頭数																0
	重量																0.0
	金額																0
	単価																-
	前年比																-
10月	頭数									1							1
	重量									456.0							456.0
	金額									531,878							531,878
	単価									1,166							1,166
	前年比									-							-
11月	頭数														1		1
	重量														451.8		451.8
	金額														512,341		512,341
	単価														1,134		1,134
	前年比														-		-
12月	頭数								1	2					2		5
	重量								447.6	954.0					935.8		2,337.4
	金額								555,919	1,097,757					1,091,517		2,745,193
	単価								1,242	1,151					1,166		1,174
	前年比								-	-					-		-
29年 1月	頭数																0
	重量																0.0
	金額																0
	単価																-
	前年比																-
2月	頭数									1				2	5		8
	重量									451.2				923.8	2,254.4		3,629.4
	金額									526,280				1,107,570	2,589,967		4,223,817
	単価									1,166				1,199	1,149		1,164
	前年比									-				-	-		-
3月	頭数																0
	重量																0.0
	金額																0
	単価																-
	前年比																-
28年 度計	頭数	0	0	0	0	0	0	0	1	5	0	0	0	2	8	0	16
	重量	0.0	0.0	0.0	0.0	0.0	0.0	0.0	447.6	2,225.0	0.0	0.0	0.0	923.8	3,642.0	0.0	7,238.4
	金額	0	0	0	0	0	0	0	555,919	2,430,948	0	0	0	1,107,570	4,193,825	0	8,288,262
	単価	-	-	-	-	-	-	-	1,242	1,093	-	-	-	1,199	1,152	-	1,145
	前年比	-	-	-	-	-	-	-	-	-	-	-	-	-	98.8	-	98.2



## (4) 乳牛去勢

(單位：頭數…頭、重量…kg、金額…円)

月	規格	A5	A4	A3	A2	A1	B5	B4	B3	B2	B1	C5	C4	C3	C2	C1	計
28年 次計	頭數	0	0	0	0	0	0	1	44	504	9	0	0	35	657	10	1,260
	重量	0.0	0.0	0.0	0.0	0.0	0.0	511.8	22,563.0	240,917.6	4,769.0	0.0	0.0	18,225.2	324,924.8	3,234.4	615,145.8
	金額	0	0	0	0	0	0	660,529	27,439,683	275,090,520	4,053,856	0	0	22,271,905	369,221,471	2,676,365	701,414,329
	單価 前年比	-	-	-	-	-	-	-	1,291	1,216	1,142	850	-	-	1,222	1,136	827
28年 1月	頭數								2	57	1			1	49		110
	重量								1,097.4	27,821.8	571.2			560.6	23,696.6		53,747.6
	金額								1,376,285	32,742,046	493,517			693,238	27,122,104		62,427,190
	單価 前年比								1,254	1,177	864			1,237	1,145		1,161
2月	頭數								1	68	2			2	45	1	119
	重量								500.0	32,157.8	1,058.8			1,059.2	22,593.8	554.6	57,924.2
	金額								610,200	36,758,728	885,438			1,303,370	25,596,512	479,174	65,633,422
	單価 前年比								1,220	1,143	836			1,231	1,133	864	1,133
3月	頭數								1	54	3			2	45	1	106
	重量								502.0	24,492.3	1,617.0			1,014.8	21,898.8	144.4	49,669.3
	金額								623,484	27,773,041	1,277,705			1,262,575	24,612,587	62,381	55,611,773
	單価 前年比								1,242	1,134	790			1,244	1,124	432	1,120
4月	頭數								5	71				1	39		116
	重量								2,436.8	33,282.1				464.4	18,846.4		55,029.7
	金額								2,913,727	37,729,949				576,785	21,258,385		62,478,846
	單価 前年比								1,196	1,134				1,242	1,128		1,135
5月	頭數								1	38	3			1	59		102
	重量								445.8	18,323.8	1,522.0			531.0	29,260.4		50,083.0
	金額								481,464	21,019,718	1,397,196			633,695	33,401,976		56,934,049
	單価 前年比								1,080	1,147	918			1,193	1,142		1,137
6月	頭數								5	36				6	64	1	112
	重量								2,410.6	16,950.4				2,963.0	31,297.8	418.4	54,040.2
	金額								2,960,511	19,174,849				3,624,901	35,779,268	384,091	61,923,620
	單価 前年比								1,228	1,131				1,223	1,143	918	1,146
7月	頭數							1	3	41				2	55	3	105
	重量							511.8	1,536.0	19,842.0				1,117.2	26,893.2	939.6	50,839.8
	金額							660,529	1,838,544	22,756,974				1,387,563	30,663,468	756,961	58,064,039
	單価 前年比							1,291	1,197	1,147				1,242	1,140	806	1,142
8月	頭數								6	31				5	57		99
	重量								3,055.4	15,008.2				2,793.8	28,153.2		49,010.6
	金額								3,754,663	17,091,406				3,413,444	32,122,668		56,382,181
	單価 前年比								1,229	1,139				1,222	1,141	918	1,150
9月	頭數								4	24				4	59		91
	重量								2,143.4	11,708.4				2,058.2	29,315.0		45,225.0
	金額								2,624,469	13,237,784				2,513,630	33,566,947		51,942,830
	單価 前年比								1,224	1,131				1,221	1,145		1,149
10月	頭數								10	27				4	43	2	86
	重量								5,189.2	13,216.8				2,146.2	21,837.6	553.4	42,943.2
	金額								6,337,419	15,079,702				2,616,997	25,091,421	332,014	49,457,553
	單価 前年比								1,221	1,141				1,219	1,149	600	1,152
11月	頭數								2	32				2	64	1	101
	重量								1,116.8	15,504.4				1,033.0	32,492.2	291.0	50,437.4
	金額								1,350,927	17,274,537				1,257,813	36,741,467	204,282	56,829,026
	單価 前年比								1,210	1,114				1,218	1,131	702	1,127
12月	頭數								4	25				5	78	1	113
	重量								2,129.6	12,609.6				2,483.8	38,639.8	333.0	56,195.8
	金額								2,567,990	14,451,786				2,987,894	43,264,668	457,462	63,729,800
	單価 前年比								1,206	1,146				1,203	1,120	1,374	1,134
29年 1月	頭數								3	18				3	45	1	70
	重量								1,401.0	8,455.0				1,724.0	22,843.4	370.4	34,793.8
	金額								1,734,835	9,479,443				2,109,893	26,310,381	280,022	39,914,574
	單価 前年比								1,238	1,121				1,224	1,152	756	1,147
2月	頭數								2	23				3	39	1	68
	重量								1,056.4	11,382.8				1,573.2	19,986.0	426.4	34,424.8
	金額								1,295,086	12,929,103				1,910,640	22,837,278	299,333	39,271,440
	單価 前年比								1,226	1,136				1,214	1,143	702	1,141
3月	頭數								2	29				2	41		74
	重量								1,065.4	14,057.6				1,063.6	20,415.2		36,601.8
	金額								1,276,777	16,071,003				1,306,708	23,503,914		42,158,402
	單価 前年比								1,198	1,143				1,229	1,151		1,152
28年 度計	頭數	0	0	0	0	0	0	1	47	395	3	0	0	38	643	10	1,137
	重量	0.0	0.0	0.0	0.0	0.0	0.0	511.8	23,986.4	190,341.1	1,522.0	0.0	0.0	19,951.4	319,980.2	3,332.2	559,625.1
	金額	0	0	0	0	0	0	660,529	29,136,412	216,296,254	1,397,196	0	0	24,339,963	364,541,841	2,714,165	639,086,360
	單価 前年比	-	-	-	-	-	-	-	1,291	1,215	1,136	-	-	1,220	1,139	815	1,142



(6) 交雑牛おす

(単位：頭数…頭、重量…kg、金額…円)

月	規格	A5	A4	A3	A2	A1	B5	B4	B3	B2	B1	C5	C4	C3	C2	C1	計	
28年次計	頭数	0	0	0	0	0	0	0	0	1	0	0	0	0	0	0	1	
	重量	0.0	0.0	0.0	0.0	0.0	0.0	0.0	0.0	475.6	0.0	0.0	0.0	0.0	0.0	0.0	475.6	
	金額	0	0	0	0	0	0	0	0	756,090	0	0	0	0	0	0	756,090	
	単価	-	-	-	-	-	-	-	-	1,590	-	-	-	-	-	-	-	1,590
	前年比	-	-	-	-	-	-	-	-	-	-	-	-	-	-	-	-	-
28年1月	頭数																0	
	重量																0.0	
	金額																0	
	単価																0	
	前年比																-	
2月	頭数																0	
	重量																0.0	
	金額																0	
	単価																0	
	前年比																-	
3月	頭数																0	
	重量																0.0	
	金額																0	
	単価																0	
	前年比																-	
4月	頭数																0	
	重量																0.0	
	金額																0	
	単価																0	
	前年比																-	
5月	頭数									1							1	
	重量									475.6							475.6	
	金額									756,090							756,090	
	単価									1,590							1,590	
	前年比									-							-	
6月	頭数																0	
	重量																0.0	
	金額																0	
	単価																0	
	前年比																-	
7月	頭数																0	
	重量																0.0	
	金額																0	
	単価																0	
	前年比																-	
8月	頭数																0	
	重量																0.0	
	金額																0	
	単価																0	
	前年比																-	
9月	頭数																0	
	重量																0.0	
	金額																0	
	単価																0	
	前年比																-	
10月	頭数																0	
	重量																0.0	
	金額																0	
	単価																0	
	前年比																-	
11月	頭数																0	
	重量																0.0	
	金額																0	
	単価																0	
	前年比																-	
12月	頭数																0	
	重量																0.0	
	金額																0	
	単価																0	
	前年比																-	
29年1月	頭数																0	
	重量																0.0	
	金額																0	
	単価																0	
	前年比																-	
2月	頭数																0	
	重量																0.0	
	金額																0	
	単価																0	
	前年比																-	
3月	頭数																0	
	重量																0.0	
	金額																0	
	単価																0	
	前年比																-	
28年度計	頭数	0	0	0	0	0	0	0	0	1	0	0	0	0	0	0	1	
	重量	0.0	0.0	0.0	0.0	0.0	0.0	0.0	0.0	475.6	0.0	0.0	0.0	0.0	0.0	0.0	475.6	
	金額	0	0	0	0	0	0	0	0	756,090	0	0	0	0	0	0	756,090	
	単価	-	-	-	-	-	-	-	-	1,590	-	-	-	-	-	-	1,590	
	前年比	-	-	-	-	-	-	-	-	-	-	-	-	-	-	-	-	



## (8) 豚

(単位：頭数…頭、重量…kg、金額…円)

規格		極上	上	中	並	等外	計
28年次計	頭数	61	89,789	73,416	25,289	17,128	205,683
	重量	4,670.6	6,768,120.2	5,600,403.0	1,908,806.0	1,641,749.8	15,923,749.6
	金額	2,868,916	3,613,454,745	2,830,918,157	906,936,061	502,290,494	7,856,468,373
	単価	614	534	505	475	306	493
	前年比	80.4	94.5	94.2	94.2	97.5	94.4
28年1月	頭数	1	6,025	6,829	2,387	1,389	16,631
	重量	77.4	457,586.6	533,668.2	188,681.2	139,111.2	1,319,124.6
	金額	41,294	210,712,809	229,363,011	75,507,336	38,719,235	554,343,685
	単価	534	460	430	400	278	420
	前年比	106.8	87.8	86.3	86.2	87.4	86.1
2月	頭数	1	7,153	6,378	2,111	1,351	16,994
	重量	76.6	542,230.0	490,854.8	161,738.0	131,816.0	1,326,715.4
	金額	41,116	286,724,632	249,498,022	77,323,124	39,070,064	652,656,958
	単価	537	529	508	478	296	492
	前年比	71.3	85.7	85.8	85.1	89.7	85.7
3月	頭数	1	7,374	6,615	2,069	1,346	17,405
	重量	78.0	557,871.0	507,887.8	158,337.4	128,649.6	1,352,823.8
	金額	37,992	274,083,814	237,115,230	69,134,117	35,199,315	615,570,468
	単価	487	491	467	437	274	455
	前年比	-	84.8	84.6	84.4	87.3	84.7
4月	頭数		7,140	6,094	1,982	1,315	16,531
	重量		538,850.0	465,484.4	150,405.6	129,092.8	1,283,832.8
	金額		268,333,925	218,840,650	66,070,280	34,930,856	588,175,711
	単価		498	470	439	271	458
	前年比		83.1	82.2	81.6	85.0	82.2
5月	頭数	3	7,322	6,170	2,225	1,362	17,082
	重量	229.0	553,847.0	472,533.8	170,220.0	131,754.6	1,328,584.4
	金額	135,328	318,500,597	258,284,866	85,136,474	37,906,671	699,963,936
	単価	591	575	547	500	288	527
	前年比	108.2	105.9	107.0	104.4	91.1	105.2
6月	頭数	6	7,213	5,844	1,970	1,389	16,422
	重量	461.0	543,827.6	443,102.0	148,069.8	136,204.4	1,271,664.8
	金額	289,502	341,364,734	264,991,860	82,862,783	42,088,887	731,597,766
	単価	628	628	598	560	309	575
	前年比	-	101.8	100.8	99.8	96.0	100.9
7月	頭数	5	6,851	5,109	1,934	1,354	15,253
	重量	382.4	513,795.0	383,419.8	141,545.4	128,798.8	1,167,941.4
	金額	238,369	302,085,792	214,083,417	73,880,597	41,963,181	632,251,356
	単価	623	588	558	522	326	541
	前年比	89.0	87.6	86.2	86.9	95.0	87.8
8月	頭数	6	7,436	5,520	1,979	1,455	16,396
	重量	457.2	555,535.8	412,376.8	143,886.8	136,678.8	1,248,935.4
	金額	243,294	297,813,039	210,256,891	69,235,354	44,519,257	622,067,835
	単価	532	536	510	481	326	498
	前年比	86.8	85.2	85.7	87.0	107.6	86.6
9月	頭数	12	7,796	5,879	1,987	1,455	17,129
	重量	920.6	584,208.4	441,285.2	143,977.4	133,025.0	1,303,416.6
	金額	793,807	325,927,632	235,810,803	74,392,030	42,748,242	679,672,514
	単価	862	558	534	517	321	521
	前年比	67.6	104.3	105.7	108.4	102.2	105.0
10月	頭数	4	7,736	6,125	2,085	1,394	17,344
	重量	302.2	582,935.2	465,571.2	153,886.6	130,927.0	1,333,622.2
	金額	142,832	281,183,154	216,215,484	68,246,978	40,165,340	605,953,788
	単価	473	482	464	443	307	454
	前年比	-	104.8	105.9	106.5	104.8	106.3
11月	頭数	8	8,661	6,448	2,179	1,488	18,784
	重量	614.6	654,541.0	494,872.4	165,266.6	141,884.0	1,457,178.6
	金額	326,986	341,123,580	247,672,700	78,655,004	45,746,151	713,524,421
	単価	532	521	500	476	322	490
	前年比	110.8	108.3	108.7	110.2	107.7	109.4
12月	頭数	14	9,082	6,405	2,381	1,830	19,712
	重量	1,071.6	682,892.6	489,346.6	182,791.2	173,807.6	1,529,909.6
	金額	578,396	365,601,037	248,785,223	86,491,984	59,233,295	760,689,935
	単価	540	535	508	473	341	497
	前年比	97.6	97.6	96.8	95.2	111.8	98.0
29年1月	頭数	4	6,785	6,079	2,291	1,866	17,025
	重量	300.2	516,349.8	472,835.8	181,070.8	180,391.2	1,350,947.8
	金額	152,163	262,820,167	226,637,840	80,802,485	63,210,147	633,622,802
	単価	507	509	479	446	350	469
	前年比	94.9	110.7	111.4	111.5	125.9	111.7
2月	頭数	8	6,704	5,807	1,878	1,443	15,840
	重量	614.4	508,627.6	449,096.2	146,014.0	134,801.2	1,239,153.4
	金額	326,813	265,474,910	222,392,358	67,661,215	45,935,688	601,790,984
	単価	532	522	495	463	341	486
	前年比	99.1	98.7	97.4	96.9	115.2	98.8
3月	頭数	5	8,107	7,075	2,435	1,820	19,442
	重量	384.6	615,968.8	547,358.6	189,762.0	175,003.2	1,528,477.2
	金額	205,563	319,052,314	270,750,752	87,747,021	60,674,452	738,430,102
	単価	534	518	495	462	347	483
	前年比	109.7	105.5	106.0	105.7	126.6	106.1
28年度計	頭数	75	90,833	72,555	25,326	18,171	206,960
	重量	5,737.8	6,851,378.8	5,537,282.8	1,916,896.2	1,732,368.6	16,043,664.2
	金額	3,433,053	3,689,280,881	2,834,722,844	921,182,205	559,122,167	8,007,741,150
	単価	598	538	512	481	323	499
	前年比	79.4	98.4	99.4	99.2	105.9	99.2

### 第3章 と畜場の業務統計

#### 1 と畜頭数

(単位：頭)

区分 年月	開業 日数	牛			豚			こ牛	合計
		上場	非上場		上場	非上場			
24年次	252	10,705	10,705	0	215,015	215,015	0	7	225,727
25年次	249	8,633	8,633	0	218,727	218,727	0	8	227,368
26年次	249	7,819	7,819	0	200,112	200,112	0	14	207,945
27年次	249	7,022	7,022	0	206,370	206,370	0	2	213,394
平成28年次	250	7,425	7,425	0	205,832	205,832	0	6	213,263
前年比(%)	100.4	105.7	105.7	-	99.7	99.7	-	300.0	99.9
月 平均	21	619	619	0	17,153	17,153	0	0	17,772
日 平均	-	30	30	0	823	823	0	0	853
28年1月	20	549	549	0	17,587	17,587	0	0	18,136
2月	20	533	533	0	16,751	16,751	0	0	17,284
3月	22	612	612	0	17,548	17,548	0	0	18,160
4月	21	541	541	0	16,654	16,654	0	0	17,195
5月	21	521	521	0	16,891	16,891	0	1	17,413
6月	21	571	571	0	16,456	16,456	0	0	17,027
7月	19	668	668	0	15,328	15,328	0	1	15,997
8月	21	501	501	0	16,246	16,246	0	0	16,747
9月	21	675	675	0	17,377	17,377	0	0	18,052
10月	20	594	594	0	17,245	17,245	0	1	17,840
11月	22	839	839	0	18,885	18,885	0	3	19,727
12月	22	821	821	0	18,864	18,864	0	0	19,685
29年1月	20	531	531	0	17,915	17,915	0	1	18,447
2月	18	512	512	0	15,972	15,972	0	0	16,484
3月	22	582	582	0	19,349	19,349	0	0	19,931
24年度	249	10,305	10,305	0	215,681	215,681	0	8	225,994
25年度	250	8,258	8,258	0	215,646	215,646	0	6	223,910
26年度	251	7,716	7,716	0	200,763	200,763	0	15	208,494
27年度	249	7,037	7,037	0	205,965	205,965	0	1	213,003
平成28年度	248	7,356	7,356	0	207,182	207,182	0	7	214,545
前年比(%)	99.6	104.5	104.5	-	100.6	100.6	-	700.0	100.7
月 平均	21	613	613	0	17,265	17,265	0	1	17,879
日 平均	-	30	30	0	835	835	0	0	865

2 産地別・畜種別と畜頭数

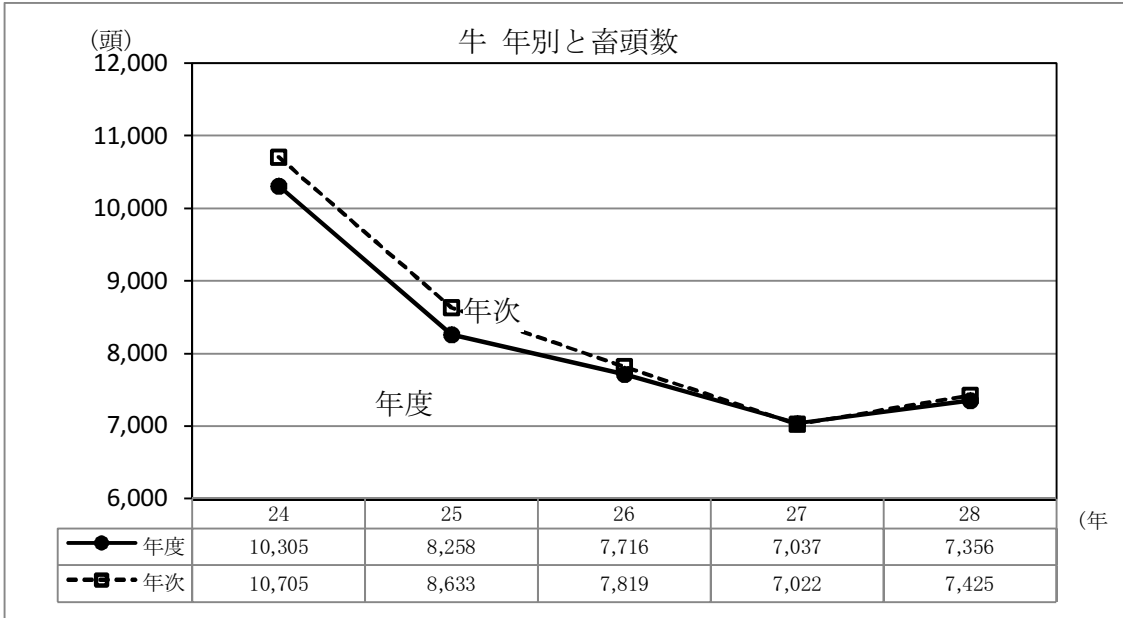
(単位：頭、%)

区分 産地	平成28年度 (28年4月～29年3月)									平成28年次 (28年1月～12月)											
	牛			豚			こ牛			合計	牛			豚			こ牛			合計	
	前年比	構成比	前年比	構成比	前年比	構成比	前年比	構成比	前年比	構成比	前年比	構成比	前年比	構成比	前年比	構成比	前年比	構成比	前年比	構成比	
北海道	134	6,700.0	1.8	-	-	-	-	-	134	6,700.0	0.1	97	4,850.0	1.3	-	-	-	-	97	4,850.0	0.0
青森	214	178.3	2.9	-	-	-	-	-	214	178.3	0.1	250	520.8	3.4	-	-	-	-	250	520.8	0.1
岩手	2	15.4	0.0	-	-	-	-	-	2	15.4	0.0	2	15.4	0.0	-	-	-	-	2	15.4	0.0
栃木	60	45.5	0.8	-	-	-	-	-	60	45.5	0.0	60	29.4	0.8	-	-	-	-	60	29.4	0.0
富山	62	96.9	0.8	-	-	-	-	-	62	96.9	0.0	61	83.6	0.8	-	-	-	-	61	83.6	0.0
福井	-	-	-	226	65.9	0.1	-	-	226	65.9	0.1	-	-	-	171	39.6	0.1	-	171	39.6	0.1
長野	341	165.5	4.6	299	135.9	0.1	-	-	640	150.2	0.3	318	158.2	4.3	224	119.1	0.1	-	542	139.3	0.3
岐阜	195	81.6	2.7	48,037	102.3	23.2	-	-	48,232	102.2	22.5	193	68.7	2.6	47,096	99.6	22.9	-	47,289	99.4	22.2
静岡	536	106.3	7.3	1,781	96.5	0.9	1	2,318	98.7	1.1	512	103.0	6.9	1,732	88.6	0.8	1	2,245	91.6	1.1	
愛知	4,713	100.3	64.1	138,320	99.8	66.8	6	143,039	99.8	66.7	4,807	104.2	64.7	138,356	99.7	67.2	5	143,168	99.9	67.1	
三重	29	90.6	0.4	16,462	103.9	7.9	-	-	16,491	103.8	7.7	33	91.7	0.4	16,301	104.3	7.9	-	16,334	104.3	7.7
滋賀	-	-	-	2,057	98.9	1.0	-	-	2,057	98.9	1.0	-	-	-	1,952	91.3	0.9	-	1,952	91.3	0.9
宮崎	519	81.0	7.1	-	-	-	-	-	519	81.0	0.2	592	92.8	8.0	-	-	-	-	592	92.8	0.3
鹿児島	551	157.4	7.5	-	-	-	-	-	551	157.4	0.3	500	133.3	6.7	-	-	-	-	500	133.3	0.2
合計	7,356	104.5	100.0	207,182	100.6	100.0	7	214,545	100.7	100.0	7,425	105.7	100.0	205,832	99.7	100.0	6	213,263	99.9	100.0	

3 年別と畜頭数（平成24年～平成28年）

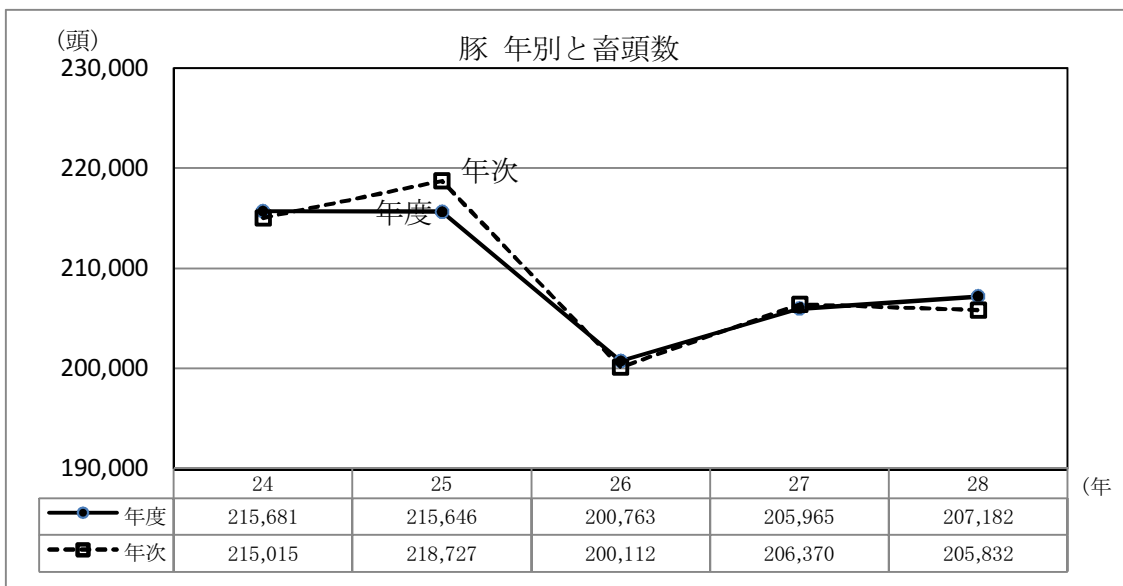
(1) 牛

	24	25	26	27	28
年度	10,305	8,258	7,716	7,037	7,356
年次	10,705	8,633	7,819	7,022	7,425



(2) 豚

	24	25	26	27	28
年度	215,681	215,646	200,763	205,965	207,182
年次	215,015	218,727	200,112	206,370	205,832

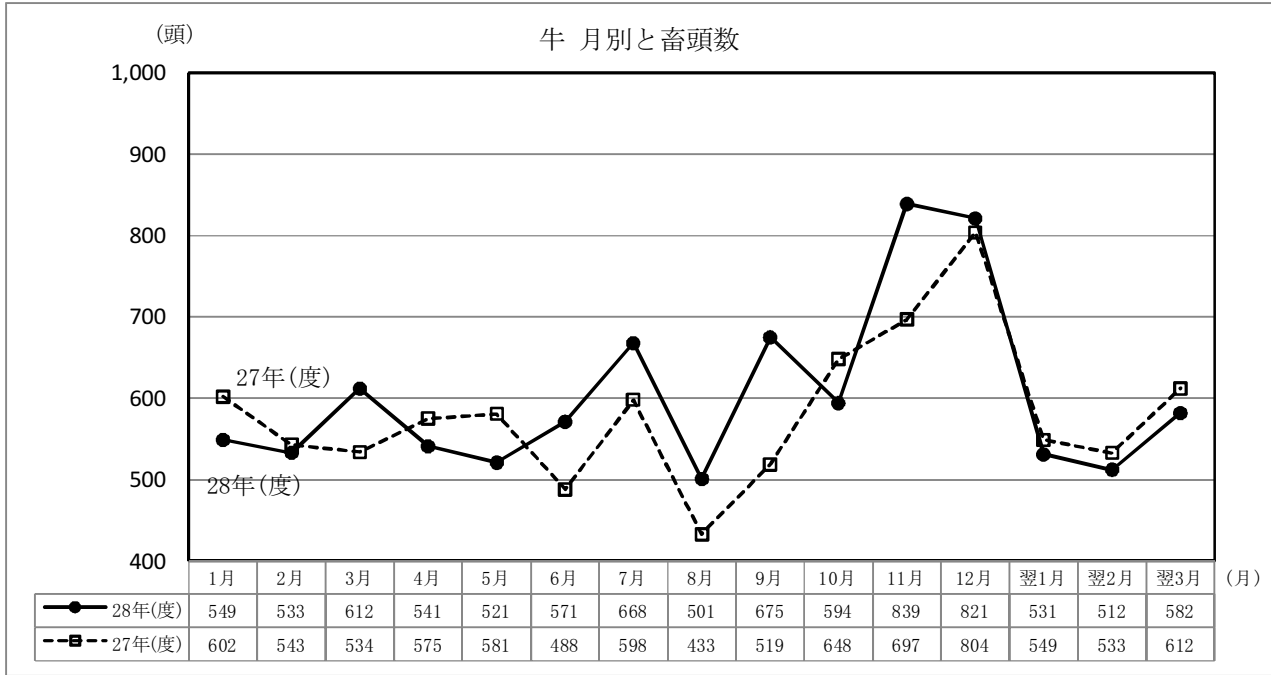




4 月別と畜頭数（平成28年1月～平成29年3月）

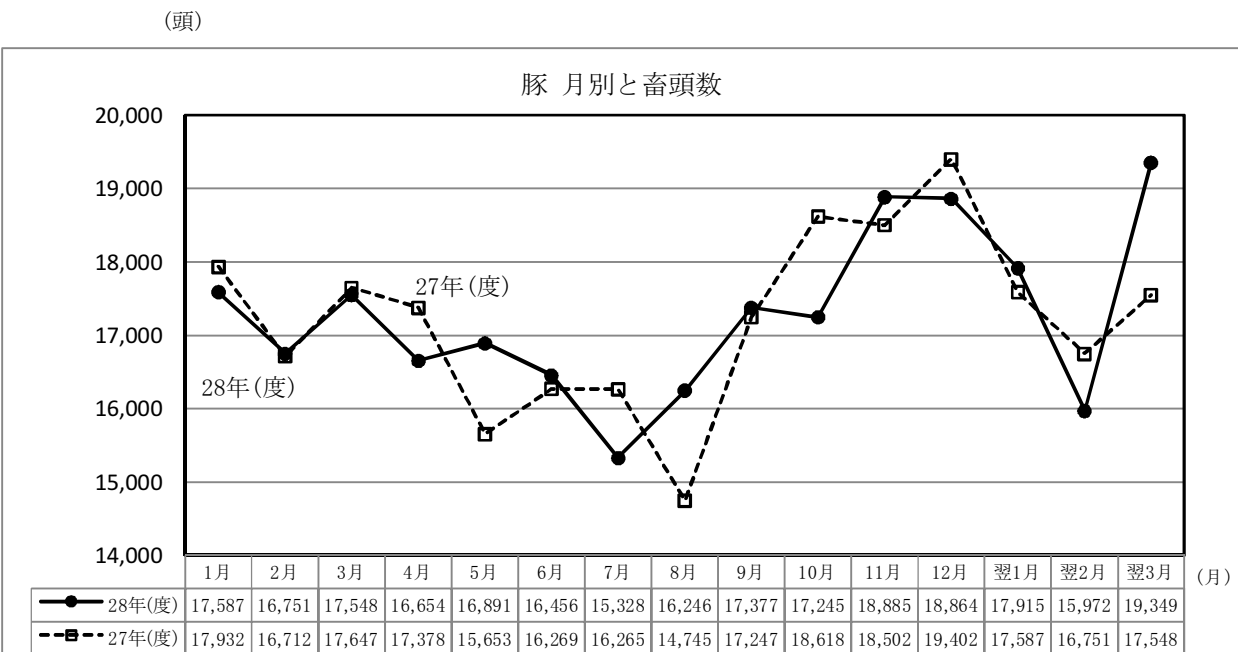
(1) 牛(子牛の頭数含まない)

	年次計	1月	2月	3月	4月	5月	6月	7月	8月	9月	10月	11月	12月	翌1月	翌2月	翌3月	年度計
28年(度)	7,425	549	533	612	541	521	571	668	501	675	594	839	821	531	512	582	7,356
27年(度)	7,022	602	543	534	575	581	488	598	433	519	648	697	804	549	533	612	7,037



(2) 豚(子牛の頭数含まない)

	年次計	1月	2月	3月	4月	5月	6月	7月	8月	9月	10月	11月	12月	翌1月	翌2月	翌3月	年度計
28年(度)	205,832	17,587	16,751	17,548	16,654	16,891	16,456	15,328	16,246	17,377	17,245	18,885	18,864	17,915	15,972	19,349	207,182
27年(度)	206,370	17,932	16,712	17,647	17,378	15,653	16,269	16,265	14,745	17,247	18,618	18,502	19,402	17,587	16,751	17,548	205,965



# 参考資料

(平成 29 年 4 月現在)

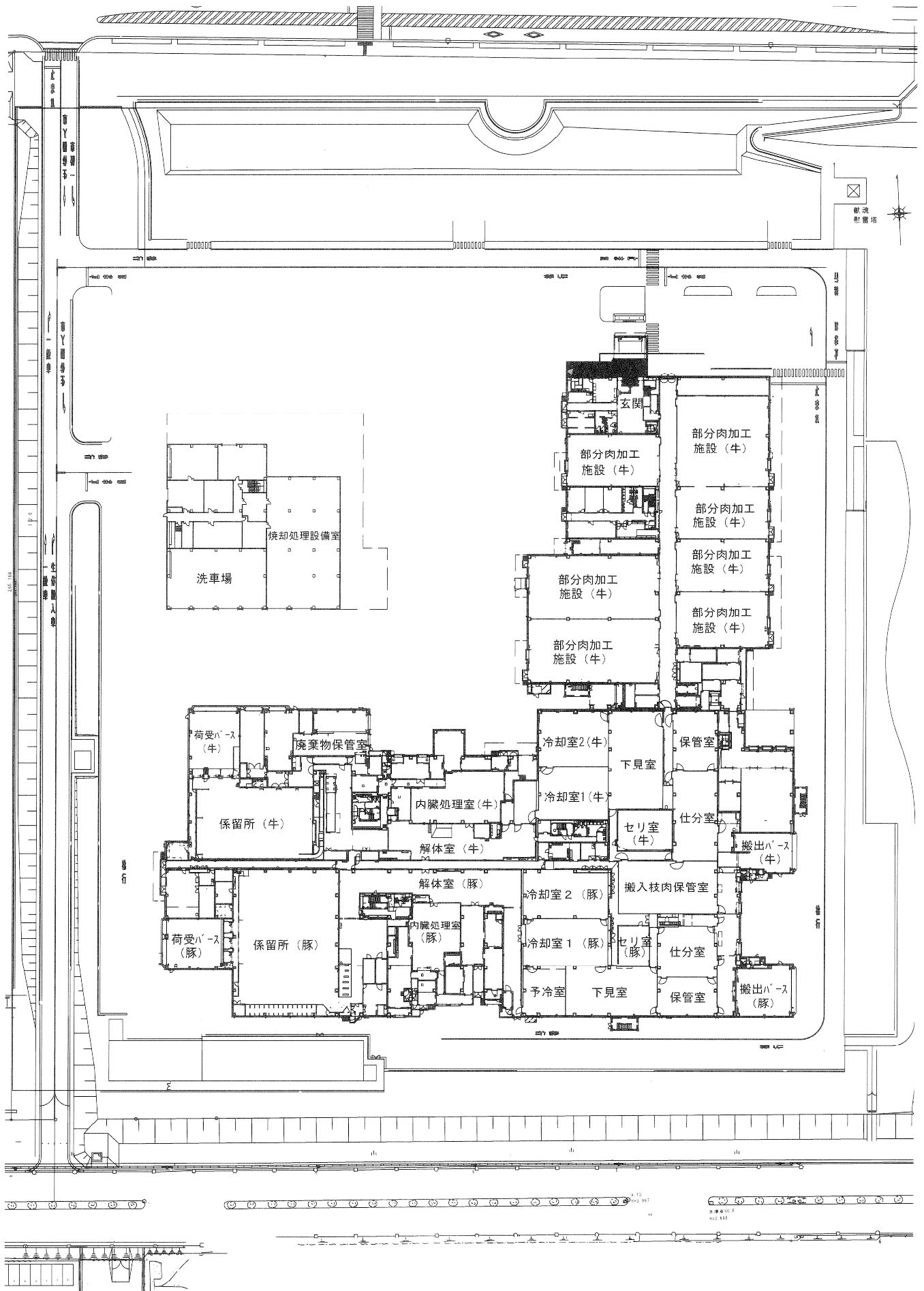
## 1 市場の施設

南 部 市 場		敷地面積 60,721 m <sup>2</sup>	建物延床面積 27,059 m <sup>2</sup>
卸売場	鉄骨	613 m <sup>2</sup>	
関連事務所売場		68 m <sup>2</sup>	
冷蔵庫施設		3,365 m <sup>2</sup>	
事務所		1,542 m <sup>2</sup>	市管理事務所を含む
買荷保管積込所		812 m <sup>2</sup>	
部分肉加工施設		6,004 m <sup>2</sup>	
と畜解体室		1,438 m <sup>2</sup>	
その他		13,217 m <sup>2</sup>	

## 2 使用料

卸売業者売場使用料	※1 卸売金額の 1,000 分の 2 1 平方メートルにつき 1 月 335 円
関連事業者売場使用料	1 平方メートルにつき 1 月 1,449 円
冷蔵庫使用料	1 平方メートルにつき 1 月 2,910 円
事務所使用料	1 平方メートルにつき 1 月 1,658 円
仕分室使用料	甲種 1 平方メートルにつき 1 月 1,711 円 乙種 1 平方メートルにつき 1 月 1,102 円
部分肉加工施設使用料 ※2 備考 甲種、乙種及び丙種の区分 については、市長が別に定める	甲種 1 平方メートルにつき 1 月 2,750 円 乙種 1 平方メートルにつき 1 月 1,300 円 丙種 1 平方メートルにつき 1 月 1,640 円
と畜場使用料	牛 2,200 円/頭 豚 720 円/頭 こ牛（生後 1 年未満） 720 円/頭
駐車場使用料	1 平方メートルにつき 1 月 440 円
福利厚生施設使用料	1 平方メートルにつき 1 月 724 円

(注) 使用料は、上記により計算した合計額に 100 分の 108 を乗じて得た金額 (※1 を除く)



平成 28 年版  
名古屋市中央卸売市場南部市場年報

発 行：平成 29 年 11 月

編集発行：名古屋市中央卸売市場南部市場

〒455-0027 名古屋市港区船見町 1 番地の 39

**TEL** (0 5 2) 6 1 4 - 4 1 2 9

**FAX** (0 5 2) 6 1 4 - 8 3 4 5

<http://www.city.nagoya.jp/kurashi/category/19-18-7-0-0-0-0-0-0-0.html>

e-mail:[a6144129@shiminkeizai.city.nagoya.lg.jp](mailto:a6144129@shiminkeizai.city.nagoya.lg.jp)