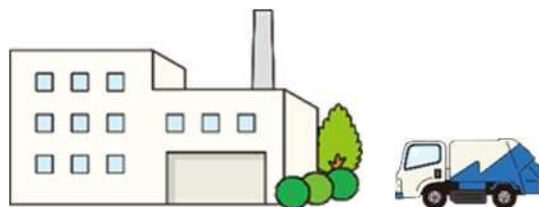


令和6年度

なごやし
名古屋市



し ょ り こ う じ ょ う け ん が く かい
ごみ処理工場 見学会

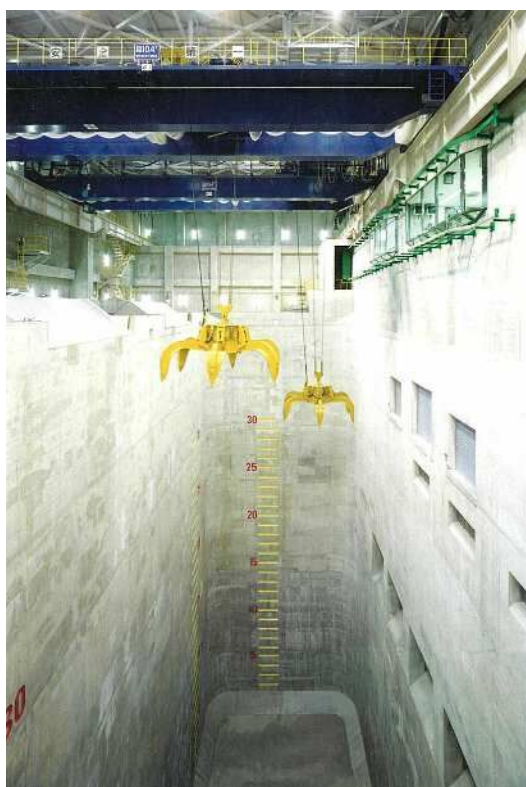
環境局施設部工場課
電話 (052) 972-2384

にゅうじょうむりょう

入場無料

もうしこみふよう

申込不要



ごみピットとごみクレーン



ごみを燃やしている様子



ごみを細かく砕く機械

なごやしのごみを処理しているところだよ。
ごみを燃やしている工場や、ごみを細かく砕いて
いる工場を、ぜひ見に来てね



名古屋市環境局 マスコットキャラクター
シャチのジュンちゃん

けんがくかい についで うらめん み
見学会の日程は裏面を見てね



けんがくかい について

見学会の日程(工場ごとに異なりますのでご注意ください)



おおえはさいこうじょう

大江破碎工場

9月23日(月・振替休日)

9時～12時(受付は11時30分まで)

[連絡先] (052) 611-8313

[所在地] 名古屋市港区本星崎町字南4047番地の13 (名鉄「大同町駅」から徒歩10分)

はさいま ふねん さいだい
破碎機で不燃ごみと粗大ごみを
細かく砕いている工場だよ



いのこしこうじょう

猪子石工場

10月27日(日)

9時～12時(受付は11時30分まで)

[連絡先] (052) 771-3539

[所在地] 名古屋市千種区香流橋一丁目101番 (市バス「香流橋東」から徒歩5分)

しょうきやくろ かねん
焼却炉で可燃ごみを
燃やしている工場だよ



なるみこうじょう

鳴海工場

11月3日(日・文化の日)

10時～15時

[連絡先] (052) 899-0388

[所在地] 名古屋市緑区鳴海町字天白90番地 (市バス「天白橋」から徒歩2分)

ガス化溶融炉でごみを
溶かしている工場だよ



ごじょうがわこうじょう

五条川工場

11月10日(日)

9時30分～12時30分(受付は12時まで)

[連絡先] (052) 449-2010

[所在地] 愛知県あま市中萱津奥野 (名鉄「須ヶ口駅」から徒歩25分)

しょうきやくろ かねん
焼却炉で可燃ごみを
燃やしている工場だよ



きたなごやこうじょう

北名古屋工場

11月10日(日)

10時30分～15時

[連絡先] (0568) 22-9300

[所在地] 北名古屋市二子四反地15番地1 (地下鉄・名鉄「上小田井駅」から徒歩19分)

ガス化溶融炉でごみを
溶かしている工場だよ



とみだこうじょう

富田工場

11月17日(日)

9時～12時(受付は11時30分まで)

[連絡先] (052) 432-0876

[所在地] 名古屋市中川区吉津四丁目3208番地 (JR「春田駅」から徒歩12分)

しょうきやくろ かねん
焼却炉で可燃ごみを
燃やしている工場だよ



※公共交通機関でのご来場をお願いいたします。

詳細は、各工場へお問い合わせください。



ごみ処理工場見学会URL: <https://www.city.nagoya.jp/kankyo/page/0000177140.html>