

市政記者クラブ 様

環境局環境企画部低炭素都市推進課  
 担当：平野、三輪  
 電話：972-2691

市役所西庁舎前における気温測定の結果について

ヒートアイランド現象への対応等について考える契機とするため、市中心部に位置する市役所西庁舎前において气象台と同様の測定方法で気温測定を実施しています。

今回、令和3年4月～8月分の測定結果をとりまとめ、名古屋地方气象台の気温と比較しましたのでお知らせします。

- 月平均の日最高気温(B)及び月最高気温(D)は、顕著な差はないが、月平均の日平均気温(A)・日最低気温(C)及び月最低気温(E)は、市役所西庁舎前の方が高い傾向であった。(①参照)
- 気温の時間変動では、夜間から翌朝にかけて、市役所西庁舎前の気温の方が高くなる傾向であり、ヒートアイランド現象が現れていた。(②参照)
- 日最高気温が高い日数について、一概にどちらかが常に高いという傾向はなかった。(③参照)

① 測定結果

単位：℃

区分	月平均			月最高気温 (D)	月最低気温 (E)
	日平均気温 (A)	日最高気温 (B)	日最低気温 (C)		
4月	15.5 (15.2)	20.3 (20.6)	11.2 (10.5)	28.1 (27.9)	5.7 ( 5.2)
5月	19.8 (19.5)	24.2 (24.2)	15.9 (15.3)	30.5 (30.7)	10.3 ( 9.5)
6月	23.9 (23.4)	27.8 (28.1)	20.7 (19.9)	32.7 (32.4)	16.3 (15.6)
7月	27.8 (27.4)	31.9 (32.0)	24.8 (24.2)	36.4 (36.4)	21.5 (21.4)
8月	28.1 (27.8)	31.9 (31.9)	25.2 (24.8)	38.3 (37.8)	22.5 (22.4)

※参考に、( ) 内に气象台が公表している名古屋地方气象台の気温を示しています。

※月平均は、各項目の1か月ごとの平均値を示しています。

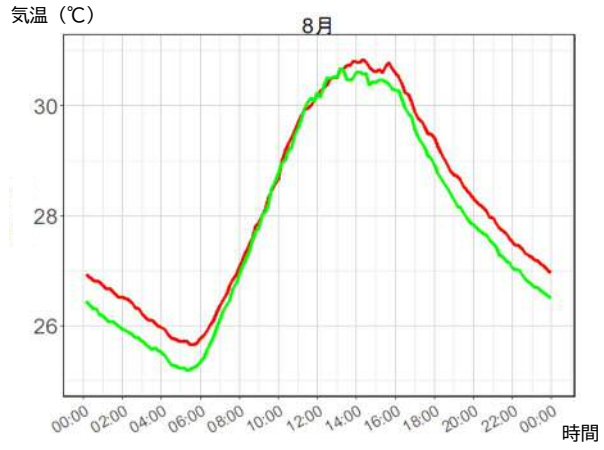
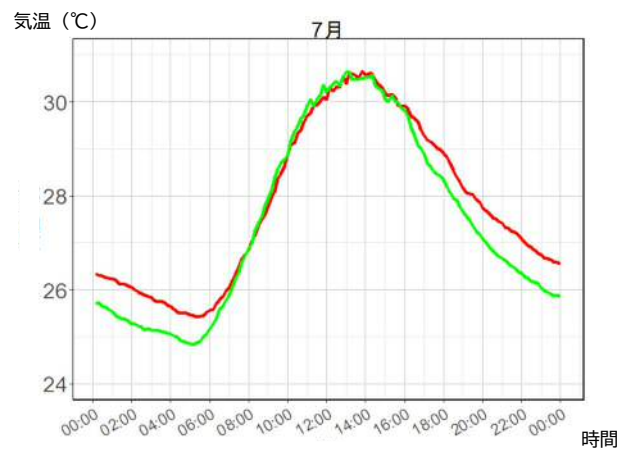
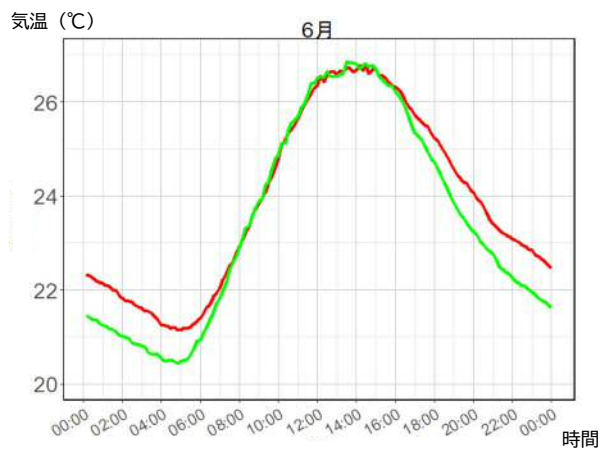
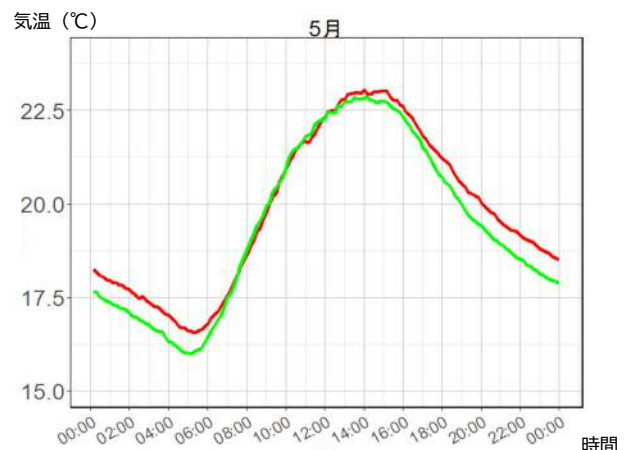
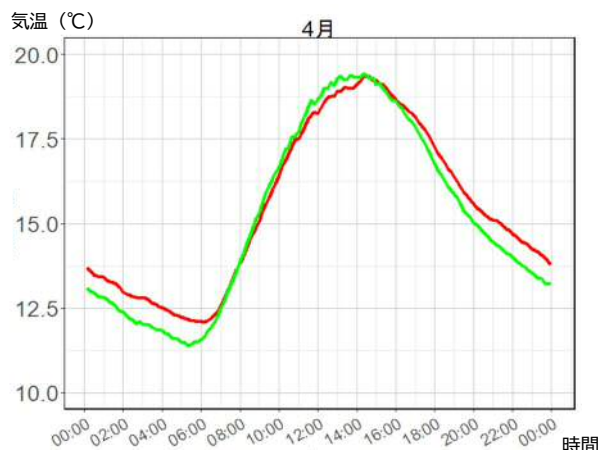
(A)日平均気温：1日(1時～24時)の毎正時の観測値(24回)の平均値

(B)日最高気温：1日における最高値

(C)日最低気温：1日における最低値

※月最高気温(D)は、日最高気温の1か月間における最高値、月最低気温(E)は日最低気温の1か月間における最低値を示しています。

## ② 月ごとの気温の時間変動



— : 市役所西庁舎前の気温  
 — : 名古屋地方気象台の気温

## ③ 日最高気温が高い日数

単位：日

区 分	4月	5月	6月	7月	8月
市役所西庁舎前が高い日	10	16	7	12	15
名古屋地方気象台が高い日	18	12	21	16	15
最高気温が同じ日	2	3	2	3	1