

# 名古屋市工口事業所 特別賞

2009. 2. 4

白金鍍金工業株式会社 大森工場

# 白金鍍金工業株式会社

昭和24年9月創業

従業員:115名

資本金:4000万円

事業内容:樹脂めっき

# 白金鍍金工業株式会社(1)



大森工場

# 白金鍍金工業株式会社(2)



笹野 恭史社長

## 経営コンセプト

(技術・人・環境)

3Kからの脱却と  
環境には特に注意を  
払っています。

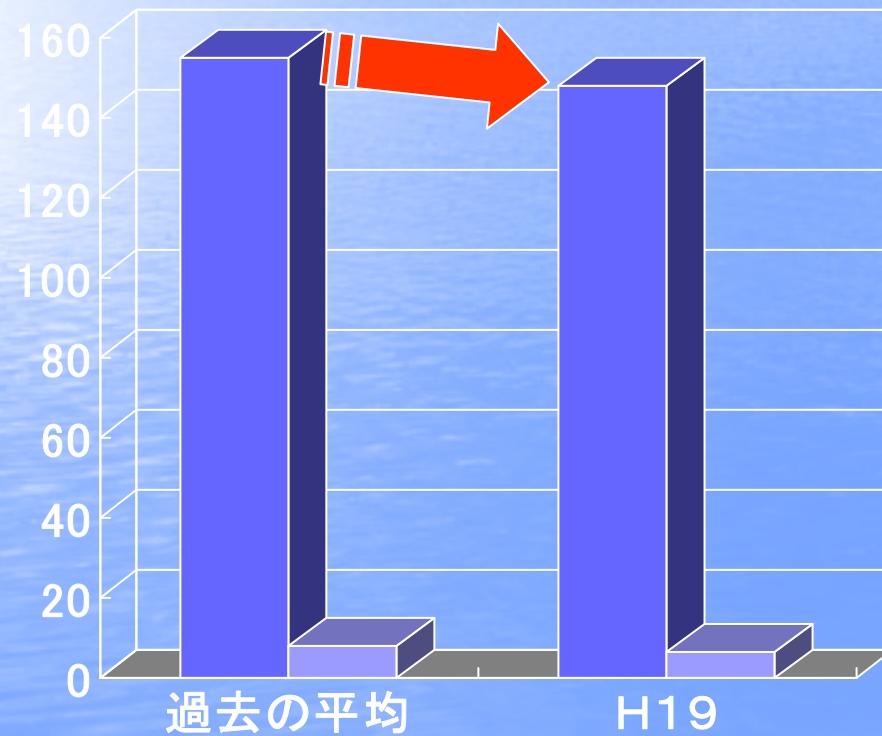
# 社会全体への波及性

年1回環境報告書を発行



ホームページに  
環境報告書を  
アップしている。

# 環境負荷低減の実績(1)



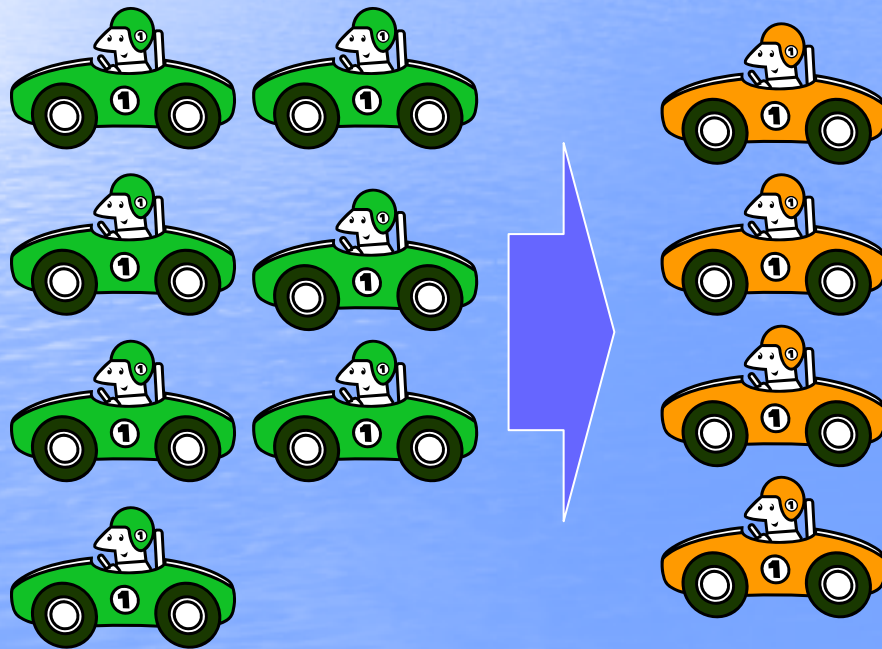
|     | 過去の平均   | H19     |
|-----|---------|---------|
| Co2 | 155kg/h | 148kg/h |
| 廃棄物 | 8.0kg/h | 6.8kg/h |

■ Co2削減  
■ 廃棄物

CO2の削減、  
廃棄物の削減は  
平成19年には  
原単位で削減できた。

# 環境負荷低減の実績(2)

## 社用車の低排出ガス車への切替

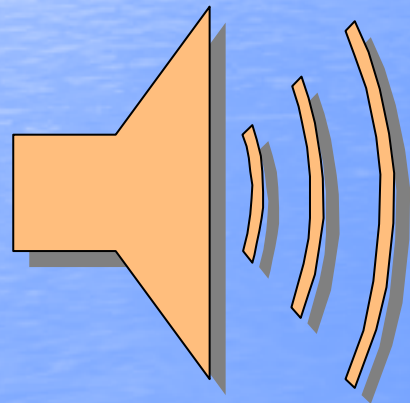


社用車7台中4台  
をハイブリッド車  
へ切替えた。

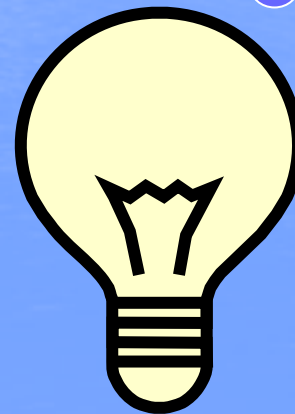
# 環境負荷低減の実績(3)

階段やトイレの照明器具に  
人感センサー付きを採用

ムダがなくな  
り電力の削  
減になった。



人感センサー



照明器具



# 環境負荷低減の実績(4)

## ガスタービンで発電、 廃熱ボイラー電気使用量減

クリーンなエネルギーで  
無駄なく熱交換できた。



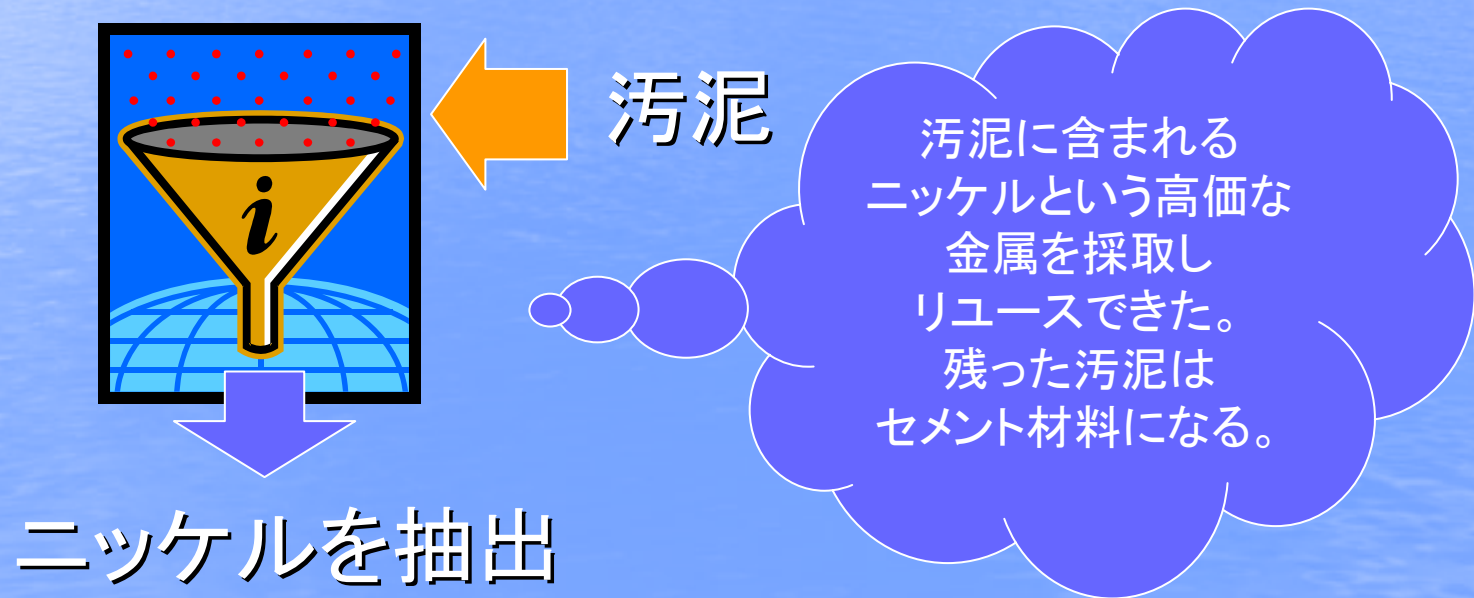
50KW



# 環境負荷低減の実績(5)

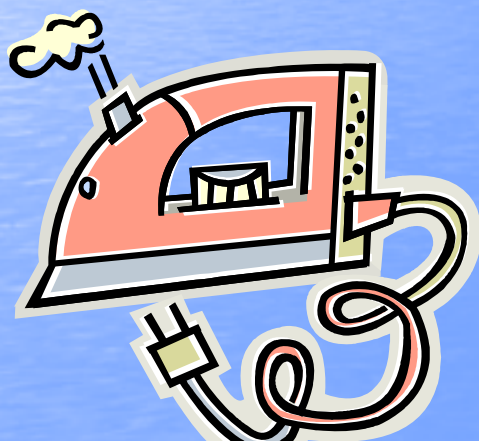
3R活動(リユース)

(汚泥に含まれるニッケルの再利用)

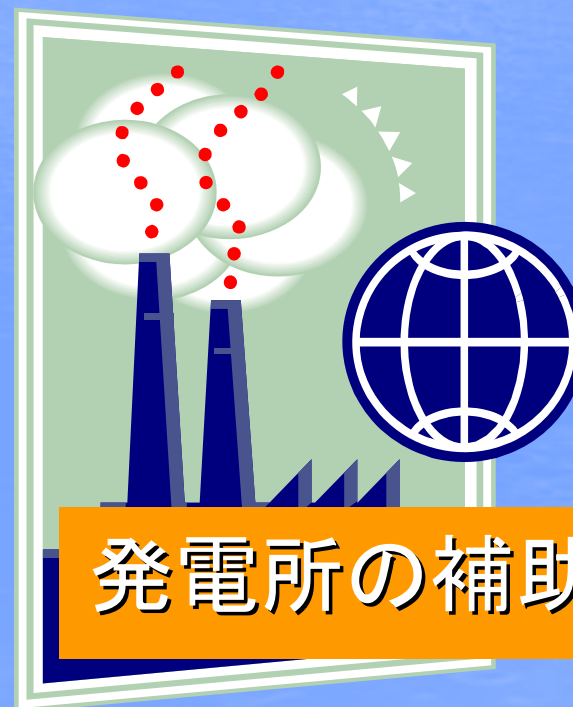


# 環境負荷低減の実績(6)

3R活動(リサイクル)  
(廃プラスチックの再利用)



プラスチック製品



発電所の補助燃料

# 先進性・独創性(1)

## 太陽光発電量のパネルを外へ表示

30KW



工場の外側に  
表示したので  
外部の人が  
やすやすと  
見ることができる。



# 先進性・独創性(2)

太陽光発電で  
災害緊急時に近隣住民に水の提供



太陽光発電



給水ポンプ

水道水

井戸水



**緊急災害時の緊急給水場所**  
この給水場所は、地下に地下水 54t、水道水 5t を準備してあります。  
停電の際も、ソーラー発電システムを使用し給水を行う事が出来ます。  
① 緊急災害時、名古屋市内からの給水が滞りしない  
地域の皆様にも、無償にて給水致します。  
② 給水口に「地下水」と表示してある給水口は、  
飲料水としては使用出来ません。  
③ 「水道水」と表示してある給水口は、  
飲料水としては使用出来ます。  
注意事項  
この給水場所は、災害時のみ使用出来ます。  
管理責任：白金製金工業株式会社

# 協働性(1)

産学一体による共同研究  
「次世代防錆めっきシステムの開発」



ハンクロメート  
処理の開発

# 協働性(2)

## 天子田小学校の社会見学(2005年)

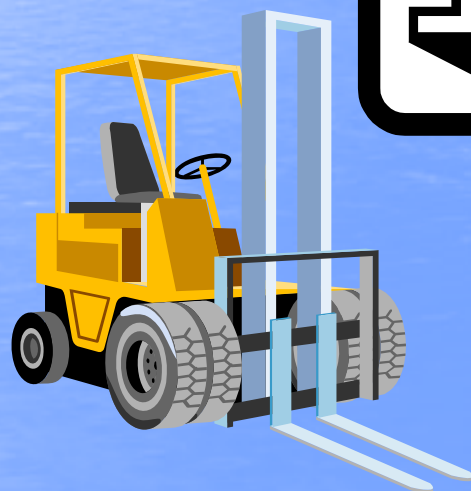


これが  
プラスチック  
めっきか！



# 協働性(3)

## 新潟県央工業高校の就学旅行(2007年)



こんな就学旅行  
は初めてです。  
生徒は生き生き  
していました。



就学旅行で社会見学を受入れた。