

形質変更時要届出区域台帳

名古屋市

整理番号	整 22-3	指定年月日・指定番号	平成22年9月15日 指 - 20	所在地	名古屋市港区本星崎町字南3998番16の一部及び3998番33の一部	
調製・訂正年月日	平成22年9月15日（平成25年2月20日及び平成26年8月29日一部指定解除）					
形質変更時要届出区域の概況	旧工場	面積	当初指定時：2,304.3㎡ 一部解除後：1,204.3㎡			
法第14条第3項の規定に基づき指定された形質変更時要届出区域にあっては、その旨						
土壌汚染のおそれの把握、試料採取等を行う区画の選定等又は試料採取等を省略した土壌汚染状況調査の結果により指定された形質変更時要届出区域にあっては、その旨及び当該省略の理由						
汚染の除去等の措置が講じられた形質変更時要届出区域にあっては、その旨及び当該汚染の除去等の措置						
第58条第4項第9号から第11号までに該当する区域にあっては、その旨						
形質変更時要届出区域内の土壌の汚染状態	報告受理年月日	指定に係る特定有害物質の種類		適合しない基準項目		指定調査機関の名称
	H22. 8. 17	六価クロム化合物		含有量基準・溶出量基準・第二溶出量基準		株式会社ピーエス三菱
	H22. 8. 17	鉛及びその化合物		含有量基準・溶出量基準・第二溶出量基準		株式会社ピーエス三菱
	H22. 8. 17	ふっ素及びその化合物		含有量基準・溶出量基準・第二溶出量基準		株式会社ピーエス三菱
				含有量基準・溶出量基準・第二溶出量基準		
				含有量基準・溶出量基準・第二溶出量基準		
土地の形質の変更の実施状況	届出(着手)時期	完了時期	土地の形質の変更の種類	実施者	土壌搬出	汚染土壌の処理方法
	H24. 8. 10	H25. 2. 1	土壌汚染の除去（基準不適合土壌の掘削による除去）	土地所有者	<input checked="" type="checkbox"/> 有・無	浄化等処理施設にて処理
	H26. 6. 3	H26. 7. 29	土壌汚染の除去（基準不適合土壌の掘削による除去）	土地所有者	<input checked="" type="checkbox"/> 有・無	浄化等処理施設にて処理
					有・無	
					有・無	

- 備考 1 この用紙の大きさは、日本工業規格A4とすること。  
 2 「形質変更時要届出区域内の土壌の汚染状態」については、土壌その他の試料の採取を行った日、当該試料の測定の結果等を記載した書類を添付すること。

## 形質変更時要届出区域内の土壌の汚染状態

### 1 形質変更時要届出区域の所在地

名古屋市港区本星崎町字南3998番16の一部及び3998番33の一部（詳細は4のとおり）

### 2 試料の採取を行った日

平成22年5月11日～平成22年5月17日、平成22年6月21日

平成22年8月18日～平成22年8月21日（追加調査）

平成24年7月17日（追加調査）

### 3 調査結果

#### （1）土壌ガス調査

表1のとおり

#### （2）表層土壌調査

土壌含有量調査 表2のとおり

土壌溶出量調査 表3のとおり

#### （3）地下水調査

表4のとおり

#### （4）深度調査

表5のとおり

### 4 形質変更時要届出区域及び試料採取位置図

図1～4のとおり

表1 土壌ガス調査

単位: volppm

地点名	ジクロロメタン
A4-4	<0.1
B3-5	<0.1
B4-5	<0.1
C2-6	<0.1
C3-5	<0.1
C4-5	<0.1
C5-5	<0.1
C6-5	<0.1
C7-5	<0.1
C8-5	<0.1
C9-5	<0.1
D2-5	<0.1
D3-5	<0.1
D4-5	<0.1
D5-5	<0.1
D6-5	<0.1
D7-5	<0.1
D8-5	<0.1
D9-5	<0.1
E1-6	<0.1
E2-5	<0.1
E3-5	<0.1
E4-5	<0.1
E5-1	<0.1
E5-2	<0.1

地点名	ジクロロメタン
E5-3	<0.1
E5-4	<0.1
E5-5	<0.1
E5-6	<0.1
E5-7	<0.1
E5-8	<0.1
E5-9	<0.1
E6-1	<0.1
E6-4	<0.1
E6-5	<0.1
E6-7	<0.1
E7-5	<0.1
E8-5	<0.1
E9-5	<0.1
F1-6	<0.1
F2-5	<0.1
F3-5	<0.1
F4-5	<0.1
F5-5	<0.1
F6-5	<0.1
F7-5	<0.1
F8-5	<0.1
F9-5	<0.1
G1-6	<0.1
G2-5	<0.1

地点名	ジクロロメタン
G3-5	<0.1
G4-5	<0.1
G5-5	<0.1
G6-5	<0.1
G7-5	<0.1
G8-5	<0.1
G9-5	<0.1
H1-6	<0.1
H2-5	<0.1
H3-5	<0.1
H4-5	<0.1
H5-5	<0.1
H6-5	<0.1
H7-5	<0.1
H8-5	<0.1
H9-5	<0.1
I7-2	<0.1
I8-2	<0.1
I9-1	<0.1
定量下限値	0.1

単位: volppm

地点名	ベンゼン
A4-4	<0.05
B3-5	<0.05
B4-5	<0.05
C2-6	<0.05
C3-5	<0.05
C4-5	<0.05
C5-5	<0.05
C6-5	<0.05
C7-5	<0.05
C8-5	<0.05
C9-5	<0.05
D2-5	<0.05
D3-5	<0.05
D4-5	<0.05
D5-5	<0.05
D6-5	<0.05
D7-5	<0.05
D8-5	<0.05
D9-5	<0.05
E1-6	<0.05
E2-5	<0.05
E3-5	<0.05
E4-5	<0.05
E5-5	<0.05
E6-5	<0.05

地点名	ベンゼン
E7-5	<0.05
E7-9	<0.05
E8-5	<0.05
E8-7	<0.05
E8-8	<0.05
E8-9	<0.05
E9-4	<0.05
E9-5	<0.05
E9-7	<0.05
E9-8	<0.05
F1-6	<0.05
F2-5	<0.05
F3-5	<0.05
F4-5	<0.05
F5-2	<0.05
F5-3	<0.05
F5-5	<0.05
F6-1	<0.05
F6-2	<0.05
F6-3	<0.05
F6-5	<0.05
F7-1	<0.05
F7-2	<0.05
F7-5	<0.05
F8-5	<0.05

地点名	ベンゼン
F9-2	<0.05
F9-5	<0.05
G1-6	<0.05
G2-5	<0.05
G3-5	<0.05
G4-5	<0.05
G5-5	<0.05
G6-5	<0.05
G7-5	<0.05
G8-5	<0.05
G9-5	<0.05
H1-6	<0.05
H2-5	<0.05
H3-5	<0.05
H4-5	<0.05
H5-5	<0.05
H6-5	<0.05
H7-5	<0.05
H8-5	<0.05
H9-5	<0.05
I7-2	<0.05
I8-2	<0.05
I9-1	<0.05
定量下限値	0.05

表2 表層土壌含有量調査(1/3)

単位:mg/kg

地点名	六価クロム化合物
A4	<25
B3	<25
B4	<25
C2	<25
C3	<25
C4	<25
C5	<25
C6	<25
C7	<25
C8	<25
C9	<25
D2	<25
D3	<25
D4	<25
D5	<25
D6	<25
D7	<25
D8	<25
D9	<25
E1	<25
E2	<25
E3	<25
E3-7	<25
E3-8	<25
E3-9	<25
E4	<25
E5-1	<25
E5-2	<25
E5-3	<25
E5-4	<25
E5-5	<25
E5-6	<25
E5-7	<25
E5-8	<25
E5-9	<25
E6	<25
E6-1	<25
E6-4	<25
E6-7	<25
E7	<25
E8	<25
E9	<25
F1	<25
F2	<25
F2-5	<25
F2-6	<25
F2-8	<25
F3-1	<25
F3-2	<25
F3-3	<25

地点名	六価クロム化合物
F3-4	<25
F3-5	<25
F3-6	<25
F3-7	<25
F3-8	<25
F3-9	<25
F4	<25
F4-4	<25
F4-7	<25
F5	<25
F6	<25
F7	<25
F8	<25
F9	<25
G1	<25
G2	<25
G2-2	<25
G2-5	<25
G2-7	<25
G2-8	<25
G2-9	<25
G3	<25
G3-1	<25
G3-4	<25
G3-7	<25
G4	<25
G4-1	<25
G4-4	<25
G5	<25
G6	<25
G7	<25
G8	<25
G9	<25
H1-3	<25
H1-6	<25
H2	<25
H2-1	<25
H2-4	<25
H3	<25
H3-1	<25
H3-4	<25
H3-5	<25
H3-6	<25
H4	<25
H4-4	<25
H5	<25
H6	<25
H7	<25
H8	<25
H9	<25

地点名	六価クロム化合物
I7	<25
I8	<25
I9-1	<25
指定基準	250以下
定量下限値	25

表2 表層土壌含有量調査(2/3)

地点名	鉛及びその化合物
A4	<15
B3	16
B4	22
C2	66
C3	26
C3-4	28
C3-5	<15
C3-6	<15
C4	<15
C5	<15
C6	<15
C7	<15
C8	<15
C9	<15
D2	31
D3	18
D4	<15
D5	17
D6	16
D7	<15
D8	<15
D9	21
E1	91
E2	24
E3	<15
E3-7	<15
E3-8	21
E3-9	<15
E4	<15
E5	17
E6	18
E7	18
E8	15
E9	20
F1	36
F2	<15
F2-5	<15
F2-6	<15
F2-8	16
F3-1	<15
F3-2	<15
F3-3	<15
F3-4	<15
F3-5	<15
F3-6	<15
F3-7	<15
F3-8	<15
F3-9	<15
F4	<15
F4-4	<15

地点名	鉛及びその化合物
F4-7	<15
F5	16
F6	17
F7	<15
F8	<15
F9	18
G1	22
G2	<15
G2-2	<15
G2-5	<15
G2-7	<15
G2-8	<15
G2-9	<15
G3	<15
G3-1	<15
G3-4	<15
G3-7	<15
G4	<15
G4-1	<15
G4-4	<15
G5	17
G6	<15
G7	<15
G8	15
G9	18
H1-3	48
H1-6	56
H2	<15
H2-1	17
H2-4	17
H3	61
H3-1	<15
H3-4	<15
H3-5	<15
H3-6	<15
H4	77
H4-4	<15
H5	36
H6	25
H7	240
H7-1	<15
H7-2	<15
H7-3	21
H7-4	74
H7-5	<15
H7-6	19
H7-7	40
H7-8	<b>1,100</b>
H7-9	<15
H8	28

単位:mg/kg

地点名	鉛及びその化合物
H9	19
I7	29
I8	60
I9-1	44
指定基準	150以下
定量下限値	15

注 **太字**は基準不適合を示す。

表2 表層土壌含有量調査(3/3)

単位:mg/kg

地点名	ふっ素及びその化合物
A4	<400
B3	<400
B4	<400
C2-6	<400
C2-9	<400
C3	<400
C3-4	<400
C3-5	<400
C3-6	<400
C4	<400
C4-4	<400
C4-5	<400
C5	<400
C6	<400
C7	<400
C8	<400
C9	<400
D2	<400
D2-2	<400
D2-5	<400
D2-7	<400
D3	<400
D4	<400
D5	<400
D6	<400
D7	<400
D8	<400
D9	<400
E1-6	<400
E1-9	<400
E2	<400
E2-1	<400
E2-4	<400
E3	<400
E4	<400
E5	<400
E6	<400
E7	<400
E8	<400
E9	<400
F1-3	<400
F1-6	<400
F1-9	<400
F2	<400
F3	<400
F4	<400
F5	<400
F6	<400
F7	<400
F8	<400

地点名	ふっ素及びその化合物
F9	<400
G1-3	<400
G1-6	<400
G1-9	<400
G2	<400
G3	<400
G3-7	<400
G3-8	<400
G3-9	<400
G4	<400
G4-7	<400
G4-8	<400
G5	<400
G6	<400
G7	<400
G8	<400
G9	<400
H1-3	<400
H1-6	<400
H2	<400
H2-4	<400
H2-5	<400
H2-6	<400
H3	<400
H3-1	<400
H3-4	<400
H4	<400
H5	<400
H6	<400
H7	<400
H8	<400
H9	<400
I7	<400
I8	<400
I9-1	<400
指定基準	4,000以下
定量下限値	400

表3 表層土壌溶出量調査(1/3)

地点名	六価クロム化合物
A4	<0.01
B3	<0.01
B4	<0.01
C2	<0.01
C3	<0.01
C4	<0.01
C5	<0.01
C6	<0.01
C7	<0.01
C8	<0.01
C9	<0.01
D2	<0.01
D3	<0.01
D4	0.01
D5	0.02
D6	0.05
D7	0.02
D8	0.02
D9	<0.01
E1	<0.01
E2	<0.01
E3	<0.01
E3-7	<0.01
E3-8	<0.01
E3-9	<0.01
E4	<0.01
E5-1	0.02
E5-2	0.04
E5-3	0.03
E5-4 <sup>※1</sup>	<b>0.07</b>
E5-5 <sup>※1</sup>	<b>0.09</b>
E5-6 <sup>※2</sup>	<b>0.06</b>
E5-7	<0.01
E5-8	<0.01
E5-9 <sup>※2</sup>	<b>0.10</b>
E6	0.03
E6-1	0.05
E6-4	0.04
E6-7	0.04
E7	0.03
E8	0.02
E9	<0.01
F1	<0.01
F2	<0.01
F2-5	<0.01
F2-6	<0.01
F2-8	<0.01
F3-1	<0.01
F3-2	<0.01
F3-3	<0.01

地点名	六価クロム化合物
F3-4	<0.01
F3-5	<0.01
F3-6	<0.01
F3-7	<0.01
F3-8	<0.01
F3-9	<0.01
F4	<0.01
F4-4	<0.01
F4-7	<0.01
F5	<0.01
F6	0.05
F7	0.07
F7-1	0.04
F7-2	0.05
F7-3	0.03
F7-4 <sup>※2</sup>	<b>0.07</b>
F7-5 <sup>※2</sup>	<b>0.07</b>
F7-6 <sup>※2</sup>	<b>0.06</b>
F7-7	<0.01
F7-8	0.01
F7-9	<0.01
F8	0.01
F9	0.03
G1	<0.01
G2	<0.01
G2-2	0.02
G2-5	<0.01
G2-7	<0.01
G2-8	<0.01
G2-9	<0.01
G3	<0.01
G3-1	<0.01
G3-4	<0.01
G3-7	<0.01
G4	<0.01
G4-1	<0.01
G4-4	<0.01
G5	0.01
G6	0.01
G7	<0.01
G8	0.04
G9	0.02
H1-3	<0.01
H1-6	<0.01
H2	<0.01
H2-1	<0.01
H2-4	<0.01
H3	<0.01
H3-1	<0.01
H3-4	<0.01

単位:mg/L

地点名	六価クロム化合物
H3-5	<0.01
H3-6	<0.01
H4	0.01
H4-4	<0.01
H5	0.04
H6	0.04
H7	0.01
H8	<0.01
H9	<0.01
I7	<0.01
I8	<0.01
I9-1	<0.01
指定基準	0.05以下
定量下限値	0.01

注 **太字**は基準不適合を示す。  
また、網掛けは土壌汚染が除去されたことを示す。

※1 平成25年2月1日完了

※2 平成26年7月29日完了

表3 表層土壌溶出量調査(2/3)

地点名	鉛及びその化合物
A4	<0.005
B3	0.035
B3-3	0.007
B3-5	<b>0.019</b>
B3-6	<0.005
B3-7	<b>0.071</b>
B3-8	0.006
B3-9	<0.005
B4	<0.005
C2	<0.005
C3	<0.005
C3-4	<0.005
C3-5	<0.005
C3-6	<0.005
C4	<0.005
C5	<0.005
C6	<0.005
C7	<0.005
C8	<0.005
C9	<0.005
D2	<0.005
D3	<0.005
D4	<0.005
D5	<0.005
D6	<0.005
D7	<0.005
D8	<0.005
D9	<0.005
E1	<0.005
E2	<0.005
E3	<0.005
E3-7	<0.005
E3-8	<0.005
E3-9	<0.005
E4	<0.005
E5	<0.005
E6	<0.005
E7	<0.005
E8	<0.005
E9	<0.005
F1	<0.005
F2	<0.005
F2-5	<0.005
F2-6	<0.005
F2-8	<0.005
F3-1	<0.005
F3-2	<0.005
F3-3 <sup>*1</sup>	<b>0.077</b>
F3-4	<0.005
F3-5	<0.005

地点名	鉛及びその化合物
F3-6	<0.005
F3-7	<0.005
F3-8	<0.005
F3-9	<0.005
F4	<0.005
F4-4	<0.005
F4-7	<0.005
F5	<0.005
F6	<0.005
F7	<0.005
F8	<0.005
F9	<0.005
G1	<0.005
G2	<0.005
G2-2	<0.005
G2-5	<0.005
G2-7	<0.005
G2-8	<0.005
G2-9	<0.005
G3	<0.005
G3-1	<0.005
G3-4	<0.005
G3-7	<0.005
G4	<0.005
G4-1	<0.005
G4-4	<0.005
G5	<0.005
G6	<0.005
G7	<0.005
G8	<0.005
G9	<0.005
H1-3	<b>0.015</b>
H1-6	<0.005
H2	<0.005
H2-1	<0.005
H2-4	<0.005
H3	<0.005
H3-1	<0.005
H3-4	<0.005
H3-5	<0.005
H3-6	<0.005
H4	<0.005
H4-4	<0.005
H5	<0.005
H6	<0.005
H7	<0.005
H8	<0.005
H9	<0.005
I7	<0.005
I8	<0.005

単位:mg/L

地点名	鉛及びその化合物
I9-1	<0.005
指定基準	0.01以下
定量下限値	0.005

注 **太字**は基準不適合を示す。  
また、網掛けは土壌汚染が除去されたことを示す。

※1 平成25年2月1日完了



表3 表層土壌溶出量調査(3/3)

地点名	ふっ素及びその化合物
A4	<b>1.2</b>
A4-3	0.61
A4-5	0.65
A4-6	0.13
A4-7	0.40
A4-8	0.60
A4-9	<b>1.0</b>
B3	0.33
B4	0.79
C2-6	<b>1.5</b>
C2-9	0.77
C3	0.24
C3-4	0.75
C3-5	0.25
C3-6 <sup>※1</sup>	<b>0.95</b>
C4	0.18
C4-4	<0.08
C4-5	0.10
C5	0.38
C6	0.32
C7	<b>0.93</b>
C7-1	0.32
C7-2	<b>0.92</b>
C7-3	<0.08
C7-4	0.40
C7-5	0.36
C7-6	0.29
C7-7	0.35
C7-8	0.37
C7-9	0.50
C8	0.74
C9	0.45
D2	0.74
D2-2	0.49
D2-5	0.23
D2-7	0.09
D3	0.74
D4	0.68
D5	0.39
D6	0.14
D7	0.33
D8	0.48
D9	<b>0.86</b>
D9-1	0.51
D9-2	<b>1.0</b>
D9-4	0.61
D9-5	0.64
D9-7	0.62
D9-8	0.39
E1-6	0.40

地点名	ふっ素及びその化合物
E1-9	0.14
E2	0.09
E2-1	0.14
E2-4	0.68
E3	0.48
E4	0.37
E5	0.56
E6	0.16
E7	0.28
E8	0.16
E9	<b>1.2</b>
E9-1	0.31
E9-2	<b>1.3</b>
E9-4	0.56
E9-5	<b>1.0</b>
E9-7	0.65
E9-8	<b>1.1</b>
F1-3	0.29
F1-6	0.22
F1-9	0.56
F2	0.44
F3	0.44
F4	0.23
F5	0.55
F6	0.28
F7	0.30
F8	0.25
F9	0.15
G1-3	0.60
G1-6	<b>1.0</b>
G1-9	<b>1.3</b>
G2	0.63
G3	0.52
G3-7	0.73
G3-8	0.30
G3-9	0.22
G4	0.28
G4-7	<0.08
G4-8	<0.08
G5 <sup>※2</sup>	<b>0.87</b>
G5-1	0.23
G5-2	0.19
G5-3	0.39
G5-4	0.70
G5-5	0.53
G5-6 <sup>※2</sup>	<b>1.1</b>
G5-7	0.14
G5-8	0.68
G5-9	0.12
G6	0.60

単位:mg/L

地点名	ふっ素及びその化合物
G7 <sup>※2</sup>	<b>0.81</b>
G7-1	0.30
G7-2	0.57
G7-3	0.28
G7-4	0.68
G7-5	0.61
G7-6 <sup>※2</sup>	<b>1.1</b>
G7-7	0.65
G7-8	0.46
G7-9	0.38
G8	0.32
G9	0.28
H1-3	0.52
H1-6	<b>1.1</b>
H2	0.68
H2-4	0.78
H2-5	0.50
H2-6	0.42
H3	0.63
H3-1	<0.08
H3-4	0.24
H4	0.57
H5	0.42
H6	0.46
H7	0.56
H8	0.26
H9	0.54
I7	0.70
I8	0.60
I9-1	<b>1.0</b>
指定基準	0.8以下
定量下限値	0.08

注 **太字**は基準不適合を示す。  
また、網掛けは土壌汚染が除去されたことを示す。

※1 平成25年2月1日完了

※2 平成26年7月29日完了

表4 地下水調査

単位:mg/L

	六価クロム 化合物	鉛及び その化合物	ふっ素及び その化合物
No.1	<0.01	<0.005	<0.08
No.2	<0.01	<0.005	0.20
地下水基準	0.05以下	0.01以下	0.8以下
定量下限値	0.01	0.005	0.08

表5 深度調査

・六価クロム化合物(溶出量試験)

単位:mg/L

地点名	分析深度	六価クロム化合物
E5-4 <sup>※1</sup>	0.5m	<0.005
	1.0m	<0.005
	2.0m	<0.005
E5-5 <sup>※1</sup>	0.5m	<0.005
	1.0m	<0.005
	2.0m	<0.005
E5-6 <sup>※2</sup>	0.5m	<0.005
	1.0m	<0.005
	2.0m	<0.005
E5-9 <sup>※2</sup>	0.5m	<0.01
	1.0m	<0.01
	2.0m	<0.005
F7-5 <sup>※2</sup>	0.5m	<0.01
	1.0m	<0.01
定量下限値 <sup>※3</sup>		0.01(0.005)
指定基準		0.05以下

注 **太字**は基準不適合を示す。  
また、網掛けは土壤汚染が除去されたことを示す。

※1 平成25年2月1日完了

※2 平成26年7月29日完了

※3 分析機関により定量下限値が異なる

・鉛及びその化合物(溶出量試験)

単位:mg/L

地点名	分析深度	鉛及びその化合物
B3-7	0.5m	<b>0.020</b>
	1.0m	<b>0.016</b>
	2.0m	0.006
	3.0m	0.005
F3-3 <sup>※1</sup>	0.5m	<0.005
	1.0m	<0.005
	2.0m	<0.001
H1-3	0.5m	<b>0.027</b>
	1.0m	<0.005
	2.0m	<0.005
定量下限値 <sup>※3</sup>		0.005(0.001)
指定基準		0.05以下

・鉛及びその化合物(含有量試験)

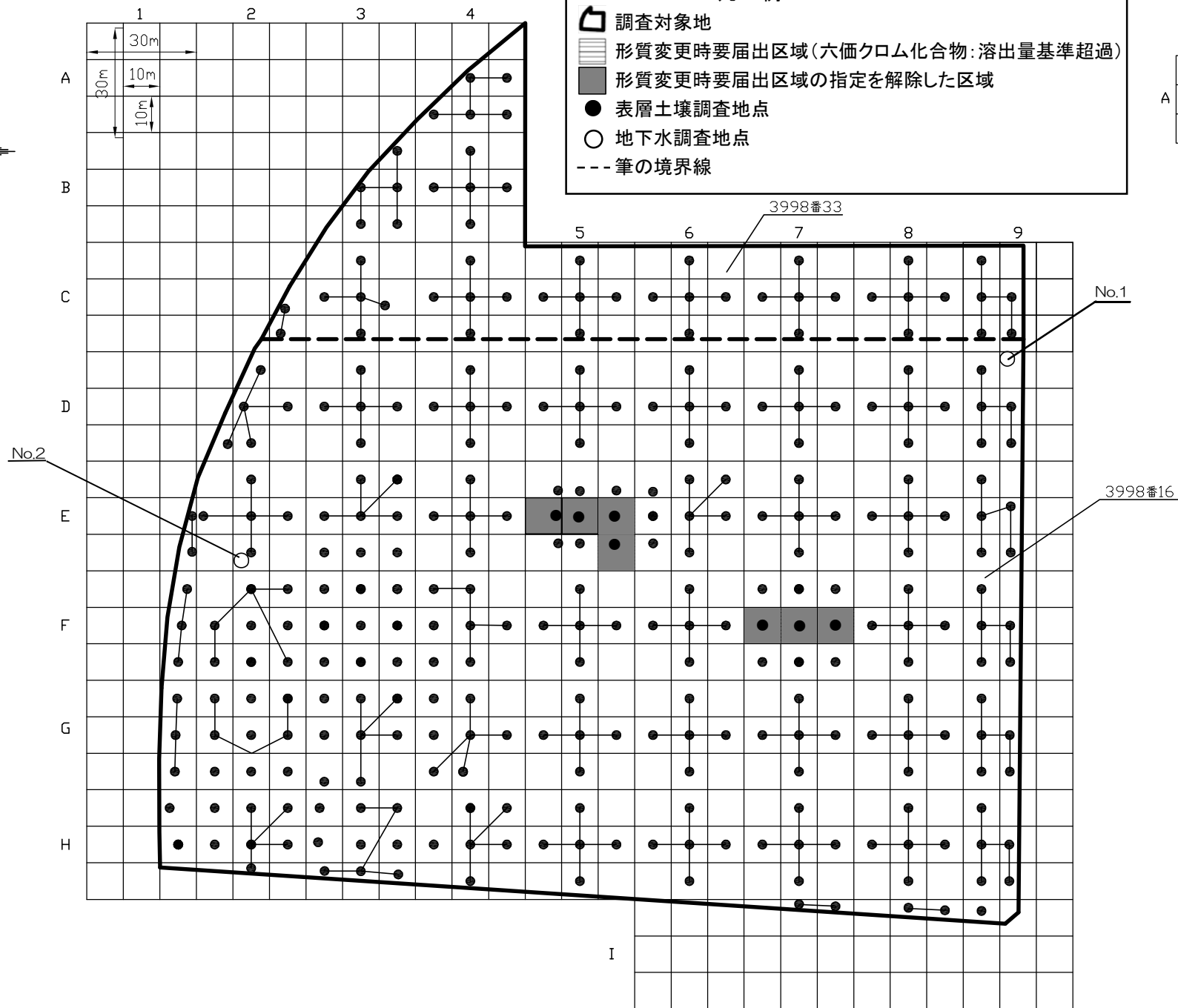
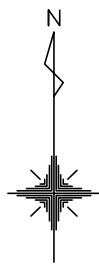
単位:mg/kg

地点名	分析深度	鉛及びその化合物
H7-8	0.5m	<15
	1.0m	<15
定量下限値		15
指定基準		150以下

・ふっ素及びその化合物(溶出量試験)

単位:mg/L

地点名	分析深度	ふっ素及びその化合物
A4-9	0.5m	0.34
	1.0m	<0.08
C2-6	0.5m	<b>0.83</b>
	1.0m	0.31
C3-6 <sup>※1</sup>	2.0m	0.24
	0.5m	0.24
C3-6 <sup>※1</sup>	1.0m	0.24
	2.0m	0.20
C7-2	0.5m	<0.08
	1.0m	<0.08
D9-2	0.5m	<b>1.0</b>
	1.0m	0.25
	2.0m	0.23
E9-2	0.5m	0.28
	1.0m	0.13
G1-9	0.5m	0.43
	1.0m	0.70
G5-6 <sup>※2</sup>	0.5m	0.11
	1.0m	0.09
	2.0m	0.18
G7-6 <sup>※2</sup>	0.5m	0.64
	1.0m	0.46
H1-6	0.5m	0.60
	1.0m	0.68
I9-1	0.5m	<b>0.87</b>
	1.0m	<b>1.2</b>
	2.0m	0.78
	3.0m	0.16
定量下限値		0.08
指定基準		0.8以下



凡 例

- 調査対象地
- 形質変更時要届出区域(六価クロム化合物:溶出量基準超過)
- 形質変更時要届出区域の指定を解除した区域
- 表層土壌調査地点
- 地下水調査地点
- 筆の境界線

	1			
	1	2	③	地点名: A1-3
A	4	5	6	
	7	8	9	

図1 形質変更時要届出区域及び試料採取位置図

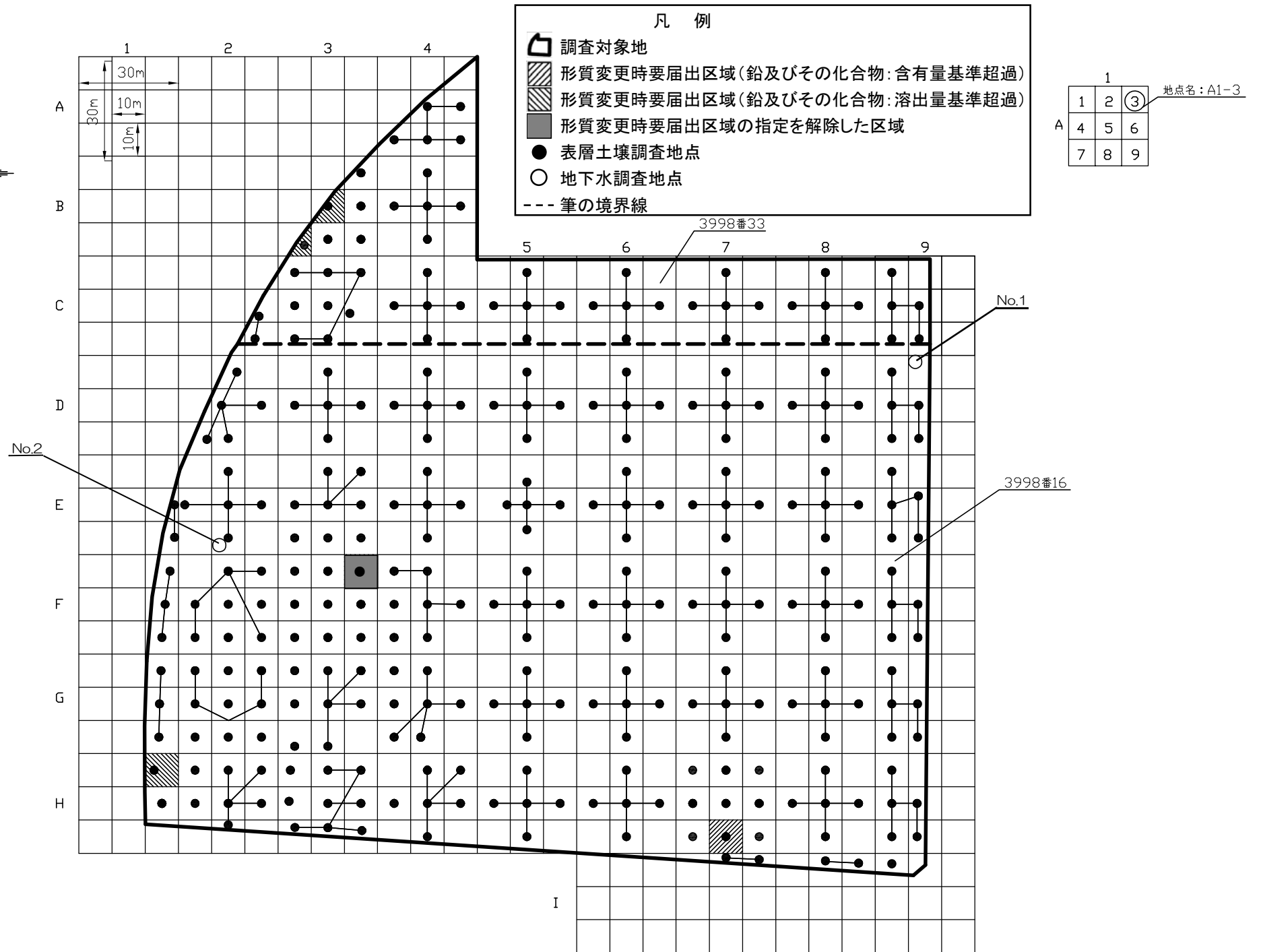
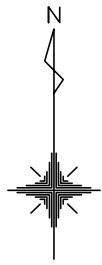


図2 形質変更時要届出区域及び試料採取位置図

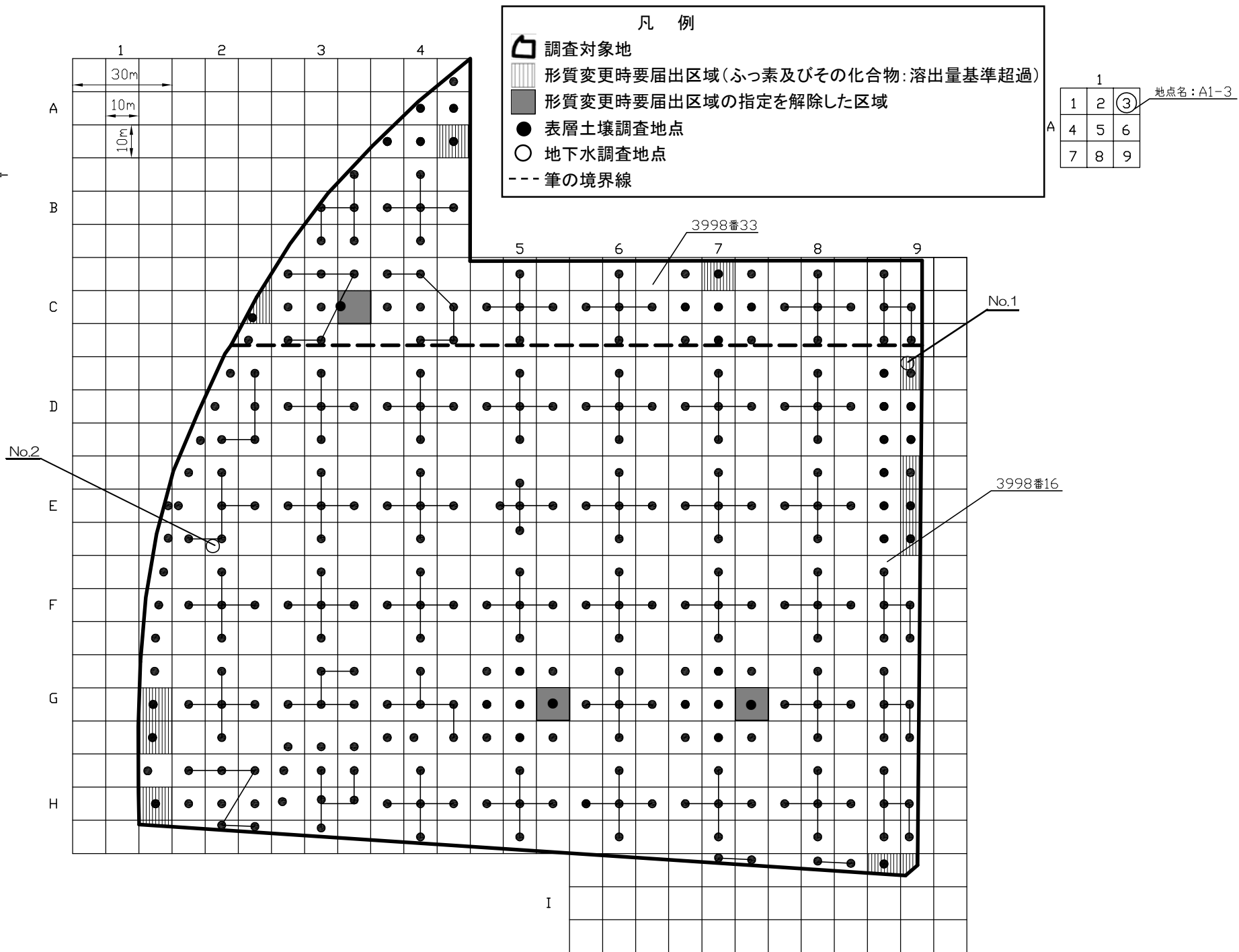
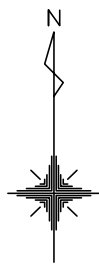


図3 形質変更時要届出区域及び試料採取位置図

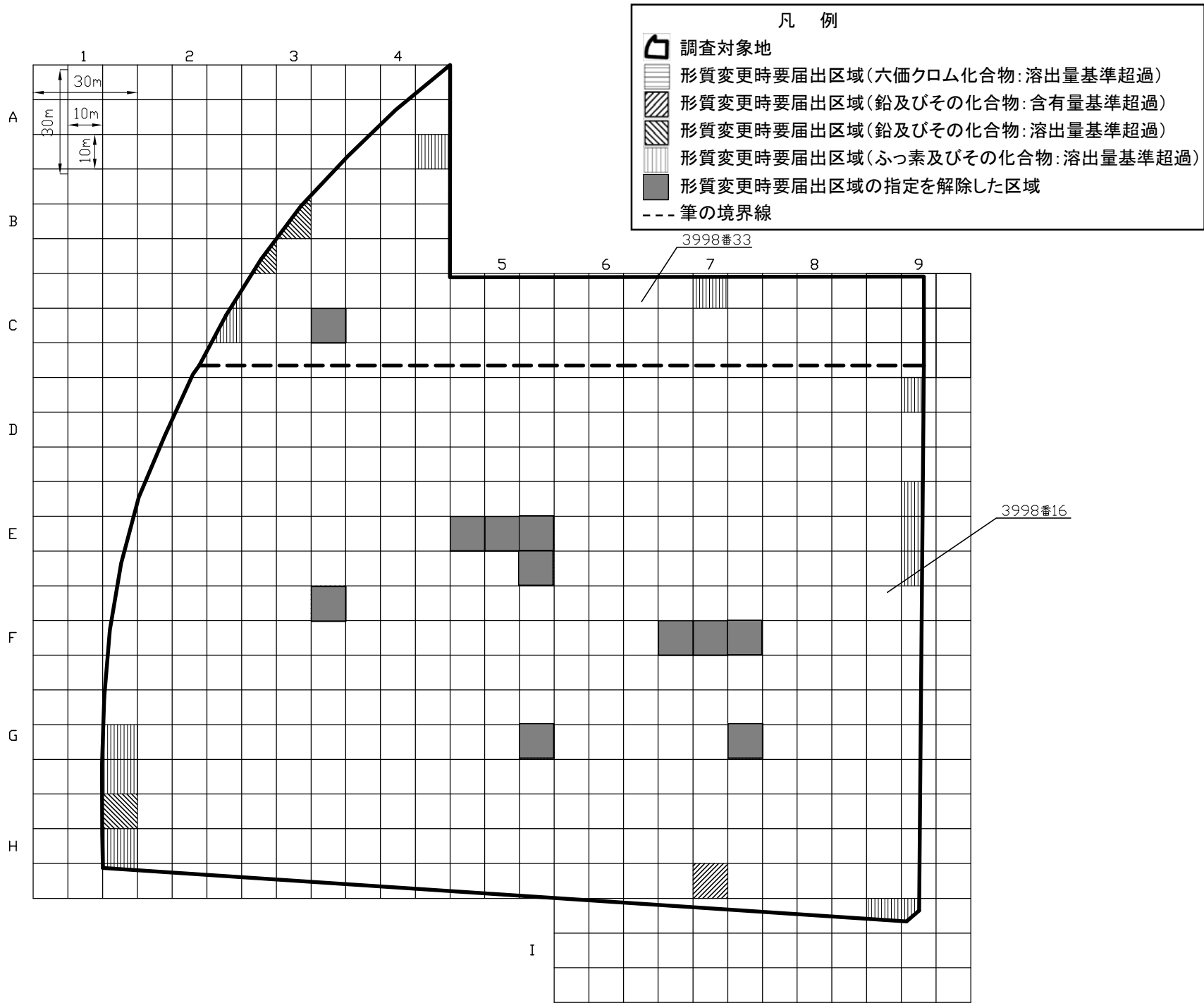
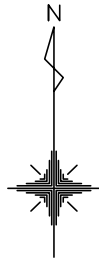


図4 形質変更時要届出区域