

形質変更時要届出区域台帳

名古屋市

整理番号	整 2020-14	指定年月日・指定番号	令和2年12月7日 指 - 172	所在地	名古屋市瑞穂区萩山町1丁目26番の一部、27番の一部、 <del>28番の一部、29番の一部及び30番22番3の一部</del>	
調製・訂正年月日	令和2年12月7日 (令和3年1月18日 筆の訂正)					
形質変更時要届出区域の概況	事業所跡地			面積	500㎡	
法第14条第3項の規定に基づき指定された形質変更時要届出区域にあつては、その旨						
最大形質変更深さより1メートルを超える深さの位置について試料採取等の対象としなかつた土壤汚染状況調査の結果により指定された形質変更時要届出区域にあつては、その旨、当該試料採取等の対象としなかつた深さの位置及び特定有害物質の種類						
土壤汚染のおそれの把握等、試料採取等を行う区画の選定等又は試料採取等を省略した土壤汚染状況調査の結果により指定された形質変更時要届出区域にあつては、その旨及び当該省略の理由						
汚染の除去等の措置が講じられた形質変更時要届出区域にあつては、その旨及び当該汚染の除去等の措置						
第58条第5項第10号から第13号までに該当する区域にあつては、その旨						
形質変更時要届出区域内の土壤の汚染状態	報告受理年月日	指定に係る特定有害物質の種類		適合しない基準項目		指定調査機関の名称
	令和2年9月30日	水銀及びその化合物		含有量基準・ <b>溶出量基準</b> ・第二溶出量基準		エヌエス環境株式会社
	令和2年9月30日	砒素及びその化合物		含有量基準・ <b>溶出量基準</b> ・第二溶出量基準		エヌエス環境株式会社
	令和2年9月30日	ふっ素及びその化合物		含有量基準・ <b>溶出量基準</b> ・第二溶出量基準		エヌエス環境株式会社
	令和2年10月20日	砒素及びその化合物		含有量基準・ <b>溶出量基準</b> ・第二溶出量基準		株式会社環境科学研究所
				含有量基準・溶出量基準・第二溶出量基準		
土地の形質の変更の実施状況	届出(着手)時期	完了時期	土地の形質の変更の種類	実施者	土壤搬出	汚染土壤の処理方法
					有・無	
					有・無	
					有・無	

備考1 この用紙の大きさは、日本産業規格A4とすること。

2 「形質変更時要届出区域内の土壤の汚染状態」については、土壤その他の試料の採取を行った日、当該試料の測定の結果等を記載した書類を添付すること。

## 形質変更時要届出区域内の土壌の汚染状態

### 1 形質変更時要届出区域の所在地

名古屋市瑞穂区萩山町1丁目~~26番の一部、27番の一部、28番の一部、29番の一部及び30番22番3の一部~~（詳細は4のとおり）

### 2 試料の採取を行った日

（1）土壌汚染状況調査（土壌汚染対策法第3条第1項に基づく報告）

令和2年7月6日から8日

（2）自主調査（追完調査）

令和2年9月3日から4日、令和2年9月9日から11日

### 3 調査結果

（1）土壌汚染状況調査（土壌汚染対策法第3条第1項に基づく報告）

表1から表4のとおり

（2）自主調査（追完調査）

表5から表7のとおり

### 4 形質変更時要届出区域及び試料採取位置図

図のとおり

表1 土壌ガス調査結果

単位：volppm

試料名	クロロエチレン	四塩化炭素	1,2-ジクロロエタン	1,1-ジクロロエチレン	1,2-ジクロロエチレン	1,3-ジクロロプロペン	ジクロロメタン	テトラクロロエチレン	1,1,1-トリクロロエタン	1,1,2-トリクロロエタン	トリクロロエチレン	ベンゼン
A1-6	<	<	<	<	<	<	<	<	<	<	<	<
A2-6	<	<	<	<	<	<	<	<	<	<	<	<
B1-5	<	<	<	<	<	<	<	<	<	<	<	<
B2-1	<	<	<	<	<	<	<	<	<	<	<	<
B2-4	<	<	<	<	<	<	<	<	<	<	<	<
B2-5	<	<	<	<	<	<	<	<	<	<	<	<
B2-6	<	<	<	<	<	<	<	<	<	<	<	<
C1-5	<	<	<	<	<	<	<	<	<	<	<	<
C2-4	<	<	<	<	<	<	<	<	<	<	<	<
C2-5	<	<	<	<	<	<	<	<	<	<	<	<
C2-6	<	<	<	<	<	<	<	<	<	<	<	<
D1-4	<	<	<	<	<	<	<	<	<	<	<	<
D2-4	<	<	<	<	<	<	<	<	<	<	<	<
定量下限値	0.1	0.1	0.1	0.1	0.1	0.1	0.1	0.1	0.1	0.1	0.1	0.05

※「&lt;」は定量下限値未満を示す。

表2 土壌調査結果（表層・混合）

試料名	土壌溶出量 (mg/L)								土壌含有量 (mg/kg)						
	カドミウム 及び その化合物	六価クロム 化合物	シアン 化合物	水銀及び その化合物	セレン及び その化合物	鉛及び その化合物	ほう素及び その化合物	チウラム	カドミウム 及び その化合物	六価クロム 化合物	シアン 化合物	水銀及び その化合物	セレン及び その化合物	鉛及び その化合物	ほう素及び その化合物
A1	<	0.01	<	<	0.001	<	<	<	<	<	<	<	<	36	<
A2	<	<	<	<	<	0.007	<	<	<	<	<	0.12	<	22	<
B1	<	<	<	<	<	<	<	<	<	<	<	<	<	15	<
B2	<	<	<	<	<	<	<	<	<	<	<	<	<	20	<
C1	<	<	<	<	0.001	<	<	<	<	<	<	<	<	15	<
C2	<	<	<	<	<	0.001	<	<	<	<	<	<	<	15	<
D1	<	<	<	<	<	0.002	<	<	<	<	<	<	<	6	<
D2	<	<	<	<	<	0.006	<	<	<	<	<	<	<	19	<
基準値	0.01以下	0.05以下	検出されないこと	0.0005以下	0.01以下	0.01以下	1以下	0.006以下	150以下	250以下	50以下	15以下	150以下	150以下	4000以下
定量下限値	0.001	0.01	0.1	0.0005	0.001	0.001	0.1	0.0006	5	5	5	0.05	5	5	50

※「<」は定量下限値未満を示す。

表3 土壌調査結果（表層・個別）

試料名	土壌溶出量 (mg/L)		土壌含有量 (mg/kg)		試料名	土壌溶出量 (mg/L)		土壌含有量 (mg/kg)	
	砒素及びその化合物	ふっ素及びその化合物	砒素及びその化合物	ふっ素及びその化合物		砒素及びその化合物	ふっ素及びその化合物	砒素及びその化合物	ふっ素及びその化合物
A1-3	0.002	0.20	<	60	C1-1	0.005	0.22	<	<
A1-6	0.005	0.08	<	<	C1-2	0.006	0.35	<	<
A1-9	0.006	0.24	<	<	C1-3	0.001	0.30	<	50
A2-3	0.004	0.29	<	<	C1-4	0.006	1.0	<	<
A2-6	0.005	0.23	<	<	C1-5	0.017	0.37	34	<
B1-1	0.002	0.28	<	<	C1-6	<	0.15	<	70
B1-2	0.001	0.47	<	<	C1-7	0.018	0.17	37	<
B1-3	0.005	0.25	31	<	C1-8	0.004	0.35	<	<
B1-4	0.003	0.47	<	<	C1-9	0.003	0.30	<	<
B1-5	0.003	0.76	<	<	C2-4	0.004	<	<	<
B1-6	0.014	0.24	24	<	C2-5	0.004	0.11	<	<
B1-7	0.007	0.52	<	<	C2-6	0.002	<	<	<
B1-8	0.002	<	<	<	C2-8	0.003	<	<	<
B1-9	0.002	0.08	<	<	C2-9	0.002	0.49	<	<
B2-1	0.072	0.29	30	<	D1-4	<	<	<	<
B2-4	<	0.45	6	50	D1-7	0.002	0.17	<	<
B2-5	0.003	0.18	<	<	D2-1	0.002	0.10	<	<
B2-6	0.004	0.12	<	<	D2-4	0.002	0.15	<	<
B2-8	0.003	0.09	<	<	D2-5	0.005	0.22	<	<
B2-9	0.002	0.44	<	<	D2-7	0.003	0.13	<	<
基準値	0.01以下	0.8以下	150以下	4000以下	基準値	0.01以下	0.8以下	150以下	4000以下
定量下限値	0.001	0.08	5	50	定量下限値	0.001	0.08	5	50

※「<」は定量下限値未満を示す。

表4 土壌調査結果（配管下等）

試料名	土壌溶出量 (mg/L)												土壌含有量 (mg/kg)									
	砒素及びその化合物	ふっ素及びその化合物	カドミウム及びその化合物	六価クロム化合物	シアン化合物	水銀及びその化合物	セレン及びその化合物	鉛及びその化合物	ほう素及びその化合物	シマジン	チオベンカルブ	チウラム	有機りん化合物	砒素及びその化合物	ふっ素及びその化合物	カドミウム及びその化合物	六価クロム化合物	シアン化合物	水銀及びその化合物	セレン及びその化合物	鉛及びその化合物	ほう素及びその化合物
A2-6 排水管下	<	0.59	<	<	<	<	<	<	<	<	<	<	<	<	<	<	<	<	<	<	7	<
B2-1 処理槽下	0.001	0.31	<	<	<	0.0006	0.001	0.010	<	<	<	<	<	<	<	<	<	<	0.27	<	9	<
B2-4 排水管下	0.001	0.53	<	<	<	<	<	<	<	<	<	<	<	<	<	<	<	<	0.06	<	9	<
B2-5 排水管下	0.002	0.56	<	<	<	<	<	0.007	<	<	<	<	<	<	<	<	<	<	0.13	<	44	<
B2-6 排水管下	0.001	0.63	<	<	<	<	<	<	<	<	<	<	<	<	<	<	<	<	0.27	<	19	<
C2-4 排水管下	0.001	0.26	<	<	<	<	<	0.006	<	<	<	<	<	<	<	<	<	<	0.08	<	38	<
C2-5 排水管下	0.002	0.27	<	<	<	<	<	0.006	<	<	<	<	<	<	<	<	<	<	0.15	<	22	<
C2-6 排水管下	0.002	0.33	<	<	<	<	<	0.005	<	<	<	<	<	<	<	<	<	<	<	<	11	<
D2-4 排水管下	0.002	0.45	<	<	<	<	<	0.003	<	<	<	<	<	<	<	<	<	<	0.05	<	16	<
基準値	0.01以下	0.8以下	0.01以下	0.05以下	検出されないこと	0.0005以下	0.01以下	0.01以下	1以下	0.006以下	1以下	0.006以下	検出されないこと	150以下	4000以下	150以下	250以下	50以下	15以下	150以下	150以下	4000以下
定量下限値	0.001	0.08	0.001	0.01	0.1	0.0005	0.001	0.001	0.1	0.0003	0.002	0.0006	0.1	5	50	5	5	5	0.05	5	5	50

※「<」は定量下限値未満を示す。

表5 土壌調査結果（深度調査）

試料名	土壌溶出量 (mg/L)				試料名	土壌溶出量 (mg/L)			
	砒素及び その化合物	ふっ素及び その化合物	水銀及び その化合物	アルキル 水銀		砒素及び その化合物	ふっ素及び その化合物	水銀及び その化合物	アルキル 水銀
B1-6 (GL-0.6m)	0.006				C1-4 (GL-0.6m)		0.07		
B1-6 (GL-1.0m)	0.005				C1-4 (GL-1.0m)		0.40		
B1-6 (GL-2.0m)	<				C1-4 (GL-2.0m)		0.06		
B2-1 (GL-1.0m)	0.005				C1-5 (GL-0.6m)	<			
B2-1 (GL-2.0m)	0.007				C1-5 (GL-1.0m)	<			
B2-1処理槽下				<	C1-5 (GL-2.0m)	<			
B2-1処理槽下 (GL-3.5m)			<		C1-7 (GL-0.6m)	0.023			
B2-1処理槽下 (GL-4.0m)			<		C1-7 (GL-1.0m)	<			
B2-1処理槽下 (GL-5.0m)			<		C1-7 (GL-2.0m)	<			
基準値	0.01以下	0.8以下	0.0005以下	検出されないこと	基準値	0.01以下	0.8以下	0.0005以下	検出されないこと
定量 下限値	0.005	0.05	0.0005	0.0005	定量 下限値	0.005	0.05	0.0005	0.0005

※「<」は定量下限値未満を示す。

表6 地下水調査結果

試料名	地下水 (mg/L)		
	砒素及び その化合物	ふっ素及び その化合物	水銀及び その化合物
B1-6	<		
B2-1	<		<
C1-4		0.13	
C1-5	<		
C1-7	<		
基準値	0.01以下	0.8以下	0.0005以下
定量 下限値	0.005	0.05	0.0005

※「<」は定量下限値未満を示す。



表7 土壌ガス調査結果

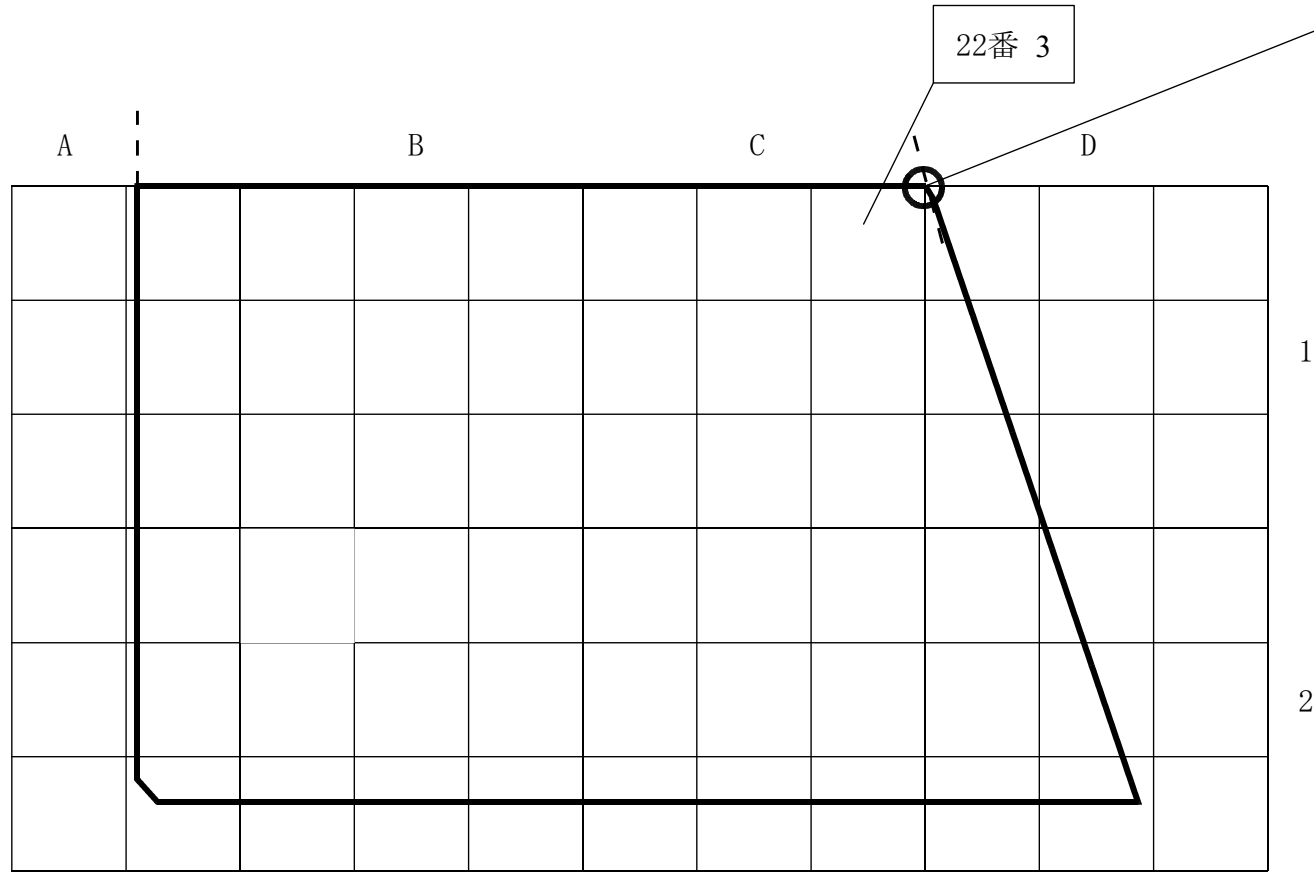
試料名	D2-5 (volppm)	定量下限値
クロロエチレン	<	0.1
四塩化炭素	<	0.1
1,2-ジクロロエタン	<	0.1
1,1-ジクロロエチレン	<	0.1
1,2-ジクロロエチレン	<	0.1
1,3-ジクロロプロペン	<	0.1
ジクロロメタン	<	0.1
テトラクロロエチレン	<	0.1
1,1,1-トリクロロエタン	<	0.1
1,1,2-トリクロロエタン	<	0.1
トリクロロエチレン	<	0.1
ベンゼン	<	0.05

※「<」は定量下限値未満を示す。

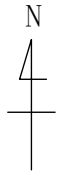
図1 筆

起点（瑞穂区萩山町 1丁目22番 3の南東角から敷地境界に沿って北へ56.5m、西へ0.6m）


瑞穂区萩山町 1丁目

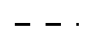


22番 3



凡例

 : 調査対象地

 : 筆の境界

地点名:A1-1

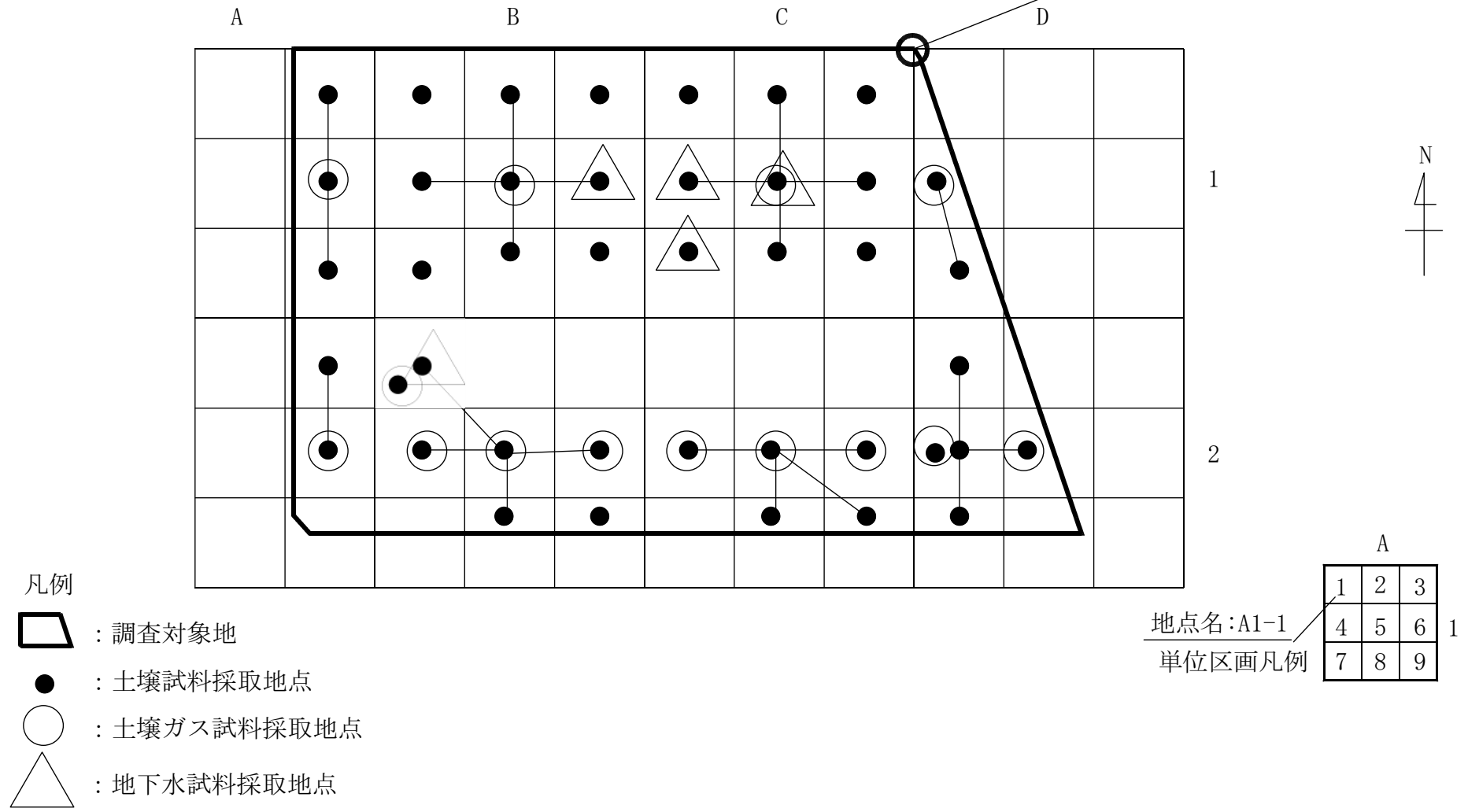
単位区画凡例

A		
1	2	3
4	5	6
7	8	9

1

図2 調査地点

起点（瑞穂区萩山町 1丁目22番 3の南東角から敷地境界に沿って北へ56.5m、西へ0.6m）



- 凡例
- : 調査対象地
  - : 土壌試料採取地点
  - : 土壌ガス試料採取地点
  - : 地下水試料採取地点

地点名: A1-1

単位区画凡例

A		
1	2	3
4	5	6
7	8	9

図3 形質変更時要届出区域

起点（瑞穂区萩山町 1丁目22番 3の南東角から敷地境界に沿って北へ56.5m、西へ0.6m）

