

整理番号	整 2020-1	指定年月日・指定番号	令和2年4月30日 指 - 159	所在地	名古屋市南区鶴見通 3丁目 3番の一部	
調製・訂正年月日	令和2年4月30日 (令和2年6月8日一部解除)					
形質変更時要届出区域の概況	工場			面積	当初指定時：400㎡ 一部解除後：200㎡	
法第14条第3項の規定に基づき指定された形質変更時要届出区域にあつては、その旨						
最大形質変更深さより1メートルを超える深さの位置について試料採取等の対象としなかつた土壤汚染状況調査の結果により指定された形質変更時要届出区域にあつては、その旨、当該試料採取等の対象としなかつた深さの位置及び特定有害物質の種類						
土壤汚染のおそれの把握等、試料採取等を行う区画の選定等又は試料採取等を省略した土壤汚染状況調査の結果により指定された形質変更時要届出区域にあつては、その旨及び当該省略の理由						
汚染の除去等の措置が講じられた形質変更時要届出区域にあつては、その旨及び当該汚染の除去等の措置						
第58条第5項第10号から第13号までに該当する区域にあつては、その旨						
形質変更時要届出区域内の土壤の汚染状態	報告受理年月日	指定に係る特定有害物質の種類		適合しない基準項目		指定調査機関の名称
	令和元年12月11日	クロロエチレン、1,2-ジクロロエチレン及びトリクロロエチレン		含有量基準・ 溶出量基準 ・第二溶出量基準		株式会社愛知環境技術センター
	令和元年12月11日	ほう素及びその化合物		含有量基準・ 溶出量基準 ・第二溶出量基準		株式会社愛知環境技術センター
				含有量基準・溶出量基準・第二溶出量基準		
				含有量基準・溶出量基準・第二溶出量基準		
				含有量基準・溶出量基準・第二溶出量基準		
土地の形質の変更の実施状況	届出(着手)時期	完了時期	土地の形質の変更の種類	実施者	土壤搬出	汚染土壤の処理方法
	令和元年12月12日	令和2年4月16日	土壤汚染の除去(基準不適合土壤の掘削による除去)	土地所有者	有	分別等処理
					有・無	
					有・無	
					有・無	

備考1 この用紙の大きさは、日本産業規格A4とすること。

2 「形質変更時要届出区域内の土壤の汚染状態」については、土壤その他の試料の採取を行った日、当該試料の測定の結果等を記載した書類を添付すること。

形質変更時要届出区域内の土壌の汚染状態

1 形質変更時要届出区域の所在地

名古屋市南区鶴見通 3丁目 3番の一部（詳細は4のとおり）

2 試料の採取を行った日

（1）過去調査

平成 29 年 11 月 11 日、平成 29 年 11 月 13 日、平成 30 年 2 月 3 日～5 日、
平成 30 年 2 月 15 日、平成 30 年 5 月 26 日～28 日、平成 30 年 8 月 4 日～6
日、平成 30 年 9 月 21 日、平成 30 年 9 月 25 日及び平成 30 年 10 月 9 日

（2）土壌汚染対策法第 3 条に係る調査

令和元年 6 月 5 日、令和元年 6 月 11 日、令和元年 6 月 14 日、令和元年 8
月 2 日、令和元年 8 月 5 日～9 日、令和元年 8 月 19 日及び令和元年 8 月
23 日～24 日

3 調査結果

（1）過去調査（自主調査）

表 1 及び表 2 のとおり

（2）土壌汚染対策法第 3 条に係る調査

表 3 から表 9 のとおり

4 形質変更時要届出区域及び試料採取位置図

図のとおり

表2 地下水調査

単位: mg/L

項目	調査地点										定量下限値	基準
	2-5	2-7	2-8	1	2	3	4	5	6	7		
クロロエチレン	0.0006	0.0038	0.0008	-	検出されず	0.0015	0.11	0.17	0.0009	0.14	0.0002	0.002以下
1,1-ジクロロエチレン	0.009	検出されず	検出されず	-	検出されず	検出されず	検出されず	検出されず	検出されず	検出されず	0.002	0.1以下
シス-1,2-ジクロロエチレン	0.016	0.048	0.005	-	0.006	0.063	0.24	1.4	0.020	0.11	0.004	0.04以下
ジクロロメタン	検出されず	検出されず	検出されず	-	検出されず	検出されず	検出されず	検出されず	検出されず	検出されず	0.002	0.02以下
テトラクロロエチレン	検出されず	検出されず	検出されず	-	検出されず	検出されず	検出されず	検出されず	検出されず	検出されず	0.0005	0.01以下
1,1,1-トリクロロエタン	検出されず	検出されず	検出されず	-	検出されず	検出されず	検出されず	検出されず	検出されず	検出されず	0.0005	1以下
トリクロロエチレン	検出されず	検出されず	検出されず	-	検出されず	検出されず	検出されず	検出されず	検出されず	検出されず	0.002	0.03以下

※網掛けは、基準超過を示す。

※「検出されず」は定量下限値未満を示す。

※「-」は地下埋設物の影響により地下水を採取することができなかったことを示す。

単位: mg/L

項目	調査地点										定量下限値	基準
	8	9	10	11	12	13	14	15	16	17		
クロロエチレン	0.0046	0.0007	0.0082	0.0006	0.0074	0.018	0.0006	0.0061	0.0028	0.0008	0.0002	0.002以下
1,1-ジクロロエチレン	検出されず	検出されず	検出されず	検出されず	検出されず	検出されず	検出されず	検出されず	検出されず	検出されず	0.002	0.1以下
シス-1,2-ジクロロエチレン	0.005	0.005	0.018	0.006	0.22	0.011	0.005	0.01	0.044	0.006	0.004	0.04以下
ジクロロメタン	検出されず	検出されず	検出されず	検出されず	検出されず	検出されず	検出されず	検出されず	検出されず	検出されず	0.002	0.02以下
テトラクロロエチレン	検出されず	検出されず	検出されず	検出されず	検出されず	検出されず	検出されず	検出されず	検出されず	検出されず	0.0005	0.01以下
1,1,1-トリクロロエタン	0.0034	検出されず	検出されず	検出されず	検出されず	0.0025	検出されず	検出されず	検出されず	検出されず	0.0005	1以下
トリクロロエチレン	0.011	検出されず	検出されず	検出されず	検出されず	0.008	検出されず	検出されず	検出されず	検出されず	0.002	0.03以下

※網掛けは、基準超過を示す。

※「検出されず」は定量下限値未満を示す。

単位: mg/L

項目	調査地点										定量下限値	基準
	18	19	20	21	22	23	24	25	26	27		
クロロエチレン	検出されず	0.0049	0.0013	-	検出されず	検出されず	検出されず	検出されず	検出されず	0.0006	0.0002	0.002以下
1,1-ジクロロエチレン	検出されず	検出されず	0.003	-	検出されず	検出されず	検出されず	検出されず	検出されず	0.016	0.002	0.1以下
シス-1,2-ジクロロエチレン	0.014	0.009	0.011	-	検出されず	検出されず	検出されず	検出されず	検出されず	0.016	0.004	0.04以下
ジクロロメタン	検出されず	検出されず	検出されず	-	検出されず	検出されず	検出されず	検出されず	検出されず	0.002	0.002	0.02以下
テトラクロロエチレン	検出されず	検出されず	検出されず	-	検出されず	検出されず	検出されず	検出されず	検出されず	0.0005	0.0005	0.01以下
1,1,1-トリクロロエタン	検出されず	検出されず	検出されず	-	検出されず	検出されず	検出されず	検出されず	検出されず	0.0005	0.0005	1以下
トリクロロエチレン	検出されず	検出されず	検出されず	-	検出されず	検出されず	検出されず	検出されず	検出されず	0.002	0.002	0.03以下

※網掛けは、基準超過を示す。

※「検出されず」は定量下限値未満を示す。

※「-」は地下埋設物の影響により地下水を採取することができなかったことを示す。

単位: mg/L

項目	調査地点										定量下限値	基準
	28	29	30	31	32	33	34	35	36	37		
クロロエチレン	0.0002	0.012	0.009	0.090	0.067	-	検出されず	0.049	0.055	0.0078	0.0002	0.002以下
1,1-ジクロロエチレン	検出されず	検出されず	検出されず	検出されず	検出されず	-	検出されず	検出されず	検出されず	検出されず	0.002	0.1以下
シス-1,2-ジクロロエチレン	検出されず	0.080	0.019	0.16	0.04	-	0.006	0.064	0.39	0.16	0.004	0.04以下
ジクロロメタン	検出されず	検出されず	検出されず	検出されず	検出されず	-	検出されず	検出されず	検出されず	検出されず	0.002	0.02以下
テトラクロロエチレン	検出されず	検出されず	検出されず	検出されず	検出されず	-	検出されず	検出されず	検出されず	検出されず	0.0005	0.01以下
1,1,1-トリクロロエタン	検出されず	検出されず	検出されず	検出されず	検出されず	-	検出されず	検出されず	検出されず	検出されず	0.0005	1以下
トリクロロエチレン	検出されず	検出されず	検出されず	検出されず	検出されず	-	検出されず	検出されず	検出されず	検出されず	0.002	0.03以下

※網掛けは、基準超過を示す。

※「検出されず」は定量下限値未満を示す。

※「-」は地下埋設物の影響により地下水を採取することができなかったことを示す。

単位: mg/L

項目	調査地点										定量下限値	基準
	38	39	40	41	42	43	44	45	46	47		
クロロエチレン	0.0032	0.0012	0.17	0.26	0.089	0.14	0.19	0.077	0.083	0.092	0.0002	0.002以下
1,1-ジクロロエチレン	検出されず	検出されず	検出されず	検出されず	検出されず	検出されず	検出されず	検出されず	検出されず	検出されず	0.002	0.1以下
シス-1,2-ジクロロエチレン	0.086	0.026	0.81	1.3	0.54	0.78	1.4	0.34	0.27	0.41	0.004	0.04以下
ジクロロメタン	検出されず	検出されず	検出されず	検出されず	検出されず	検出されず	検出されず	検出されず	検出されず	検出されず	0.002	0.02以下
テトラクロロエチレン	検出されず	検出されず	検出されず	検出されず	検出されず	検出されず	検出されず	検出されず	検出されず	検出されず	0.0005	0.01以下
1,1,1-トリクロロエタン	検出されず	検出されず	検出されず	検出されず	検出されず	検出されず	検出されず	検出されず	検出されず	検出されず	0.0005	1以下
トリクロロエチレン	検出されず	検出されず	検出されず	検出されず	検出されず	検出されず	検出されず	検出されず	検出されず	検出されず	0.002	0.03以下

※網掛けは、基準超過を示す。

※「検出されず」は定量下限値未満を示す。

表3 土壌ガス調査結果

単位：volppm

調査地点 調査対象物質・単位	1-2	1-3	1-4	1-5	1-6	1-7	1-8	1-9	2-1	2-2	2-3	2-4	定量下限値
トリクロロエチレン	不検出	不検出	不検出	不検出	不検出	不検出	不検出	不検出	不検出	0.24	不検出	不検出	0.1
1,1,1-トリクロロエタン	不検出	不検出	不検出	0.13	0.17	不検出	0.10	0.25	不検出	0.28	不検出	0.13	0.1
ジクロロメタン	不検出	不検出	不検出	不検出	不検出	不検出	不検出	不検出	不検出	不検出	不検出	不検出	0.1
1,2-ジクロロエチレン	不検出	不検出	不検出	不検出	不検出	不検出	不検出	不検出	不検出	不検出	不検出	不検出	0.1
1,1-ジクロロエチレン	不検出	不検出	不検出	不検出	不検出	不検出	不検出	不検出	不検出	不検出	不検出	不検出	0.1
クロロエチレン	不検出	不検出	不検出	不検出	不検出	不検出	不検出	不検出	不検出	不検出	不検出	不検出	0.1

※「不検出」とは、定量下限値未満であることを示す。

※網掛けは検出されたことを示す。

単位：volppm

調査地点 調査対象物質・単位	2-5	2-6	2-7	2-8	2-9	3-1	3-2	3-3	4-1	4-2	4-3	定量下限値
トリクロロエチレン	0.25	不検出	0.30	不検出	不検出	不検出	不検出	不検出	0.16	不検出	不検出	0.1
1,1,1-トリクロロエタン	0.81	不検出	不検出	不検出	不検出	不検出	不検出	不検出	不検出	不検出	不検出	0.1
ジクロロメタン	不検出	不検出	不検出	不検出	不検出	不検出	不検出	不検出	不検出	不検出	不検出	0.1
1,2-ジクロロエチレン	不検出	不検出	不検出	不検出	不検出	不検出	不検出	不検出	不検出	不検出	不検出	0.1
1,1-ジクロロエチレン	不検出	不検出	不検出	不検出	不検出	不検出	不検出	不検出	不検出	不検出	不検出	0.1
クロロエチレン	不検出	不検出	不検出	不検出	不検出	不検出	不検出	不検出	不検出	不検出	不検出	0.1

※「不検出」とは、定量下限値未満であることを示す。

※網掛けは検出されたことを示す。

表4 土壌溶出量調査（ほう素及びその化合物）

調査対象物質		ほう素及びその化合物	
採取地点・採取深度			
1-1	GL-0～0.5m (*1)	0.2	mg/L
1-2	GL-0～0.5m (*1)	0.1未満	mg/L
1-3	GL-0～0.5m (*1)	0.2	mg/L
1-4	GL-0～0.5m (*1)	0.1未満	mg/L
1-5	GL-0～0.5m (*1)	0.2	mg/L
1-6	GL-0～0.5m (*1)	0.1	mg/L
1-7	GL-0～0.5m (*1)	0.1未満	mg/L
1-8	GL-0～0.5m (*1)	0.1	mg/L
1-9	GL-0～0.5m (*1)	0.2	mg/L
2-1	GL-0～0.5m (*1)	0.3	mg/L
2-2	GL-0～0.5m (*1)	1.8	mg/L
2-2(ピット下)	GL-0.15～0.65m	0.8	mg/L
2-3	GL-0～0.5m (*1)	0.1	mg/L
2-3(ピット下)	GL-0.60～1.10m	0.1	mg/L
2-4	GL-0～0.5m (*1)	1.6	mg/L
2-5	GL-0～0.5m (*1)	1.0	mg/L
2-5(ピット下)	GL-0.94～1.44m	0.2	mg/L
2-6	GL-0～0.5m (*1)	0.1	mg/L
2-7	GL-0～0.5m (*1)	0.1	mg/L
2-8	GL-0～0.5m (*1)	0.1	mg/L
2-8(ピット下)	GL-1.2～1.7m	0.1未満	mg/L
2-9	GL-0～0.5m (*1)	0.1未満	mg/L
3-1	GL-0～0.5m (*1)	0.1	mg/L
3-2	GL-0～0.5m (*1)	0.1	mg/L
3-3	GL-0～0.5m (*1)	0.1	mg/L
4-1	GL-0～0.5m (*1)	0.1	mg/L
4-2	GL-0～0.5m (*1)	0.1未満	mg/L
4-2(ピット下)	GL-1.75～2.25m	0.1未満	mg/L
4-3	GL-0～0.5m (*1)	0.1未満	mg/L
定量下限値		0.1	mg/L
土壌溶出量基準		1以下	mg/L

※「(*1)」はGL-0～0.05m、GL-0.05～0.5mの上下等量混合を示す。

※網掛けは基準不適合を示す。

表5 土壌含有量調査（ほう素及びその化合物）

調査対象物質		ほう素及びその化合物	
採取地点・採取深度			
1-1	GL-0～0.5m (*1)	19	mg/kg
1-2	GL-0～0.5m (*1)	10未満	mg/kg
1-3	GL-0～0.5m (*1)	10未満	mg/kg
1-4	GL-0～0.5m (*1)	10未満	mg/kg
1-5	GL-0～0.5m (*1)	28	mg/kg
1-6	GL-0～0.5m (*1)	10未満	mg/kg
1-7	GL-0～0.5m (*1)	10未満	mg/kg
1-8	GL-0～0.5m (*1)	10未満	mg/kg
1-9	GL-0～0.5m (*1)	12	mg/kg
2-1	GL-0～0.5m (*1)	10未満	mg/kg
2-2	GL-0～0.5m (*1)	37	mg/kg
2-2(ピット下)	GL-0.15～0.65m	14	mg/kg
2-3	GL-0～0.5m (*1)	10未満	mg/kg
2-3(ピット下)	GL-0.60～1.10m	10未満	mg/kg
2-4	GL-0～0.5m (*1)	21	mg/kg
2-5	GL-0～0.5m (*1)	27	mg/kg
2-5(ピット下)	GL-0.94～1.44m	10未満	mg/kg
2-6	GL-0～0.5m (*1)	10未満	mg/kg
2-7	GL-0～0.5m (*1)	10未満	mg/kg
2-8	GL-0～0.5m (*1)	10未満	mg/kg
2-8(ピット下)	GL-1.2～1.7m	10未満	mg/kg
2-9	GL-0～0.5m (*1)	10未満	mg/kg
3-1	GL-0～0.5m (*1)	12	mg/kg
3-2	GL-0～0.5m (*1)	10未満	mg/kg
3-3	GL-0～0.5m (*1)	10未満	mg/kg
4-1	GL-0～0.5m (*1)	10未満	mg/kg
4-2	GL-0～0.5m (*1)	10未満	mg/kg
4-2(ピット下)	GL-1.75～2.25m	10未満	mg/kg
4-3	GL-0～0.5m (*1)	10未満	mg/kg
定量下限値		10	mg/kg
土壌含有量基準		4000以下	mg/kg

※「(*1)」はGL-0～0.05m、GL-0.05～0.5mの上下等量混合を示す。

表6 土壌溶出量調査（深度）（ほう素及びその化合物）

採取地点・採取深度		調査対象物質		ほう素及びその化合物	
2-2	GL-0.75m	0.4	mg/L		
	GL-1.0m	0.2	mg/L		
	GL-2.0m	0.1未満	mg/L		
	GL-3.0m	0.1	mg/L		
2-4	GL-0.75m	0.9	mg/L		
	GL-1.0m	0.5	mg/L		
	GL-2.0m	0.4	mg/L		
	GL-3.0m	0.4	mg/L		
		定量下限値	0.1	mg/L	
		土壌溶出量基準	1以下	mg/L	

表7 地下水調査（ほう素及びその化合物）

採取地点・採取深度		調査対象物質		ほう素及びその化合物	
2-2	GL-5.20m	0.9	mg/L		
2-4	GL-5.70m	0.9	mg/L		
		定量下限値	0.1	mg/L	
		地下水基準	1以下	mg/L	

表8-2 土壤溶出量調査結果（第一種特定有害物質）

採取地点・ 試料採取深度		1-9 土壤（溶出量）											定量下限値	土壤 溶出量 基準
		表層	GL-0.50m	GL-1.00m	GL-2.00m	GL-3.00m	GL-4.00m	GL-5.00m	GL-6.00m	GL-7.00m	GL-8.00m	GL-8.50m		
クロロエチレン	(mg/L)	不検出	不検出	不検出	不検出	0.0021	0.0023	0.0024	0.0033	不検出	不検出	不検出	0.0002	0.002 以下
1,1-ジクロロエチレン	(mg/L)	不検出	不検出	不検出	不検出	不検出	不検出	不検出	不検出	不検出	不検出	不検出	0.002	0.1 以下
1,2-ジクロロエチレン	(mg/L)	不検出	不検出	不検出	不検出	0.021	0.019	0.023	0.013	不検出	不検出	不検出	0.004	0.04 以下
シス-1,2-ジクロロエチレン	(mg/L)	—	—	—	—	0.021	0.019	0.023	0.013	—	—	—	0.004	—
トランス-1,2-ジクロロエチレン	(mg/L)	—	—	—	—	不検出	不検出	不検出	不検出	—	—	—	0.004	—
ジクロロメタン	(mg/L)	不検出	不検出	不検出	不検出	不検出	不検出	不検出	不検出	不検出	不検出	不検出	0.002	0.02 以下
1,1,1-トリクロロエタン	(mg/L)	不検出	不検出	不検出	不検出	不検出	不検出	不検出	不検出	不検出	不検出	不検出	0.0005	1 以下
トリクロロエチレン	(mg/L)	不検出	不検出	不検出	不検出	不検出	不検出	不検出	不検出	不検出	不検出	不検出	0.002	0.03 以下

採取地点・ 試料採取深度		2-5 土壤（溶出量）												定量下限値	土壤 溶出量 基準	
		表層	GL-0.50m	GL-0.94m	GL-1.00m	GL-1.44m	GL-2.00m	GL-3.00m	GL-4.00m	GL-5.00m	GL-6.00m	GL-7.00m	GL-8.00m			GL-8.10m
クロロエチレン	(mg/L)	不検出	不検出	不検出	不検出	不検出	不検出	不検出	0.0005	0.0006	不検出	不検出	0.0006	不検出	0.0002	0.002 以下
1,1-ジクロロエチレン	(mg/L)	不検出	不検出	不検出	不検出	不検出	不検出	不検出	不検出	不検出	不検出	不検出	不検出	不検出	0.002	0.1 以下
1,2-ジクロロエチレン	(mg/L)	不検出	不検出	不検出	不検出	不検出	不検出	不検出	不検出	不検出	不検出	不検出	不検出	不検出	0.004	0.04 以下
ジクロロメタン	(mg/L)	不検出	不検出	不検出	不検出	不検出	不検出	不検出	不検出	不検出	不検出	不検出	不検出	不検出	0.002	0.02 以下
1,1,1-トリクロロエタン	(mg/L)	不検出	0.0081	不検出	不検出	不検出	不検出	不検出	不検出	不検出	不検出	不検出	不検出	不検出	0.0005	1 以下
トリクロロエチレン	(mg/L)	不検出	0.006	不検出	不検出	不検出	不検出	不検出	不検出	不検出	不検出	不検出	不検出	不検出	0.002	0.03 以下

採取地点・ 試料採取深度		2-7 土壤（溶出量）											定量下限値	土壤 溶出量 基準
		表層	GL-0.50m	GL-1.00m	GL-2.00m	GL-3.00m	GL-4.00m	GL-5.00m	GL-6.00m	GL-7.00m	GL-8.00m	GL-8.45m		
クロロエチレン	(mg/L)	0.0009	0.017	0.0068	不検出	不検出	不検出	0.0003	0.0005	不検出	不検出	不検出	0.0002	0.002 以下
1,1-ジクロロエチレン	(mg/L)	不検出	0.011	不検出	不検出	不検出	不検出	不検出	不検出	不検出	不検出	不検出	0.002	0.1 以下
1,2-ジクロロエチレン	(mg/L)	0.005	0.13	0.022	不検出	不検出	不検出	不検出	不検出	不検出	不検出	不検出	0.004	0.04 以下
シス-1,2-ジクロロエチレン	(mg/L)	0.005	0.12	0.022	—	—	—	—	—	—	—	—	0.004	—
トランス-1,2-ジクロロエチレン	(mg/L)	不検出	0.012	不検出	—	—	—	—	—	—	—	—	0.004	—
ジクロロメタン	(mg/L)	不検出	不検出	不検出	不検出	不検出	不検出	不検出	不検出	不検出	不検出	不検出	0.002	0.02 以下
1,1,1-トリクロロエタン	(mg/L)	不検出	不検出	不検出	不検出	不検出	不検出	不検出	不検出	不検出	不検出	不検出	0.0005	1 以下
トリクロロエチレン	(mg/L)	0.010	0.12	0.040	0.002	不検出	不検出	不検出	不検出	不検出	不検出	不検出	0.002	0.03 以下

※「不検出」とは、定量下限値未満であることを示す。

※網掛けは基準不適合を示す。

表9 地下水調査（第一種特定有害物質）

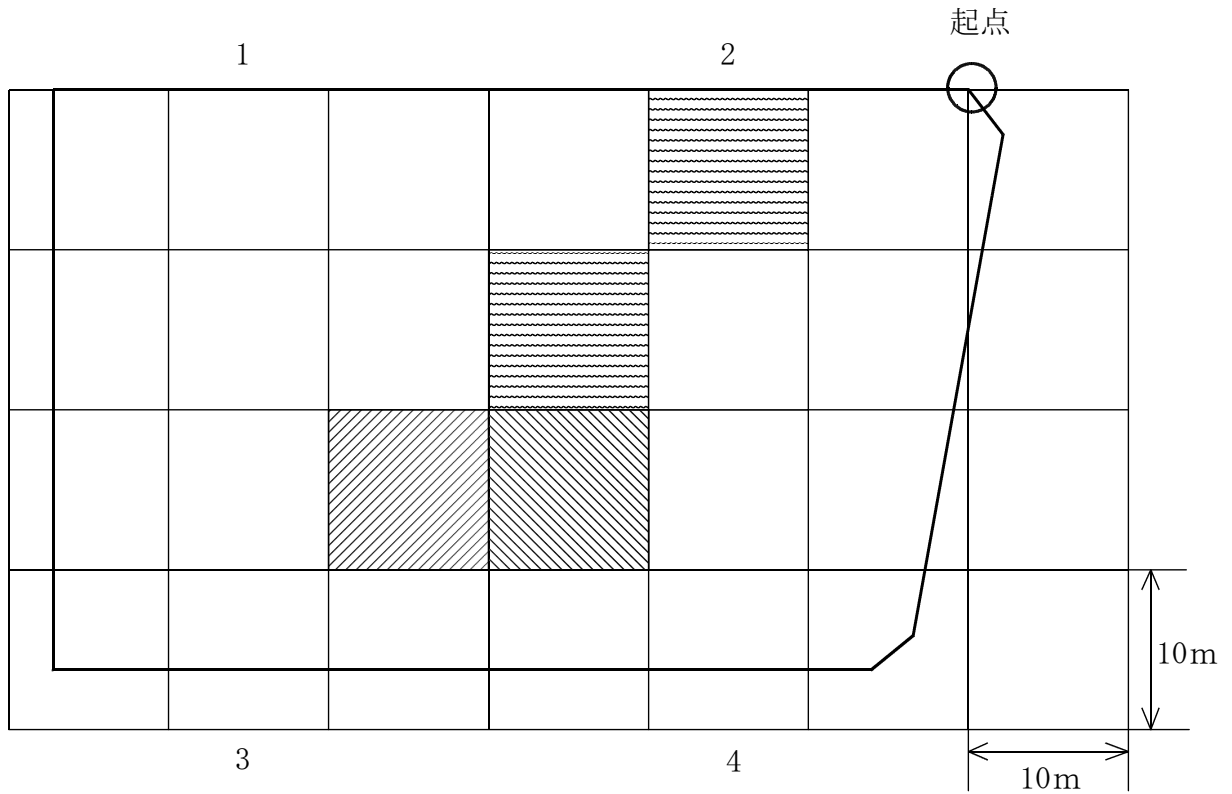
採取地点 調査対象物質・単位		1-5	1-6	1-8	1-9	2-2	2-4	2-5	2-7	4-1	定量下限値	地下水基準
クロロエチレン	(mg/L)	0.0047	0.0003	0.0026	0.0025	0.0011	不検出	不検出	0.0025	0.0003	0.0002	0.002 以下
1,1-ジクロロエチレン	(mg/L)	不検出	不検出	不検出	不検出	0.010	不検出	不検出	不検出	不検出	0.002	0.1 以下
1,2-ジクロロエチレン	(mg/L)	0.041	不検出	0.028	0.038	0.018	不検出	不検出	0.010	0.018	0.004	0.04 以下
シス-1,2-ジクロロエチレン	(mg/L)	0.041	—	0.028	0.038	0.011	—	—	0.010	0.018	0.004	—
トランス-1,2-ジクロロエチレン	(mg/L)	不検出	—	不検出	不検出	0.007	—	—	不検出	不検出	0.004	—
1,1,1-トリクロロエタン	(mg/L)	不検出	0.0043	不検出	不検出	0.0041	0.010	不検出	不検出	不検出	0.0005	1 以下
トリクロロエチレン	(mg/L)	不検出	不検出	不検出	不検出	0.004	0.008	不検出	0.016	不検出	0.002	0.03 以下

※「不検出」とは、定量下限値未満であることを示す。




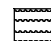
※網掛けは基準不適合を示す。

図 形質変更時要届出区域（当初指定時）

南区鶴見通 3丁目 3番



凡例

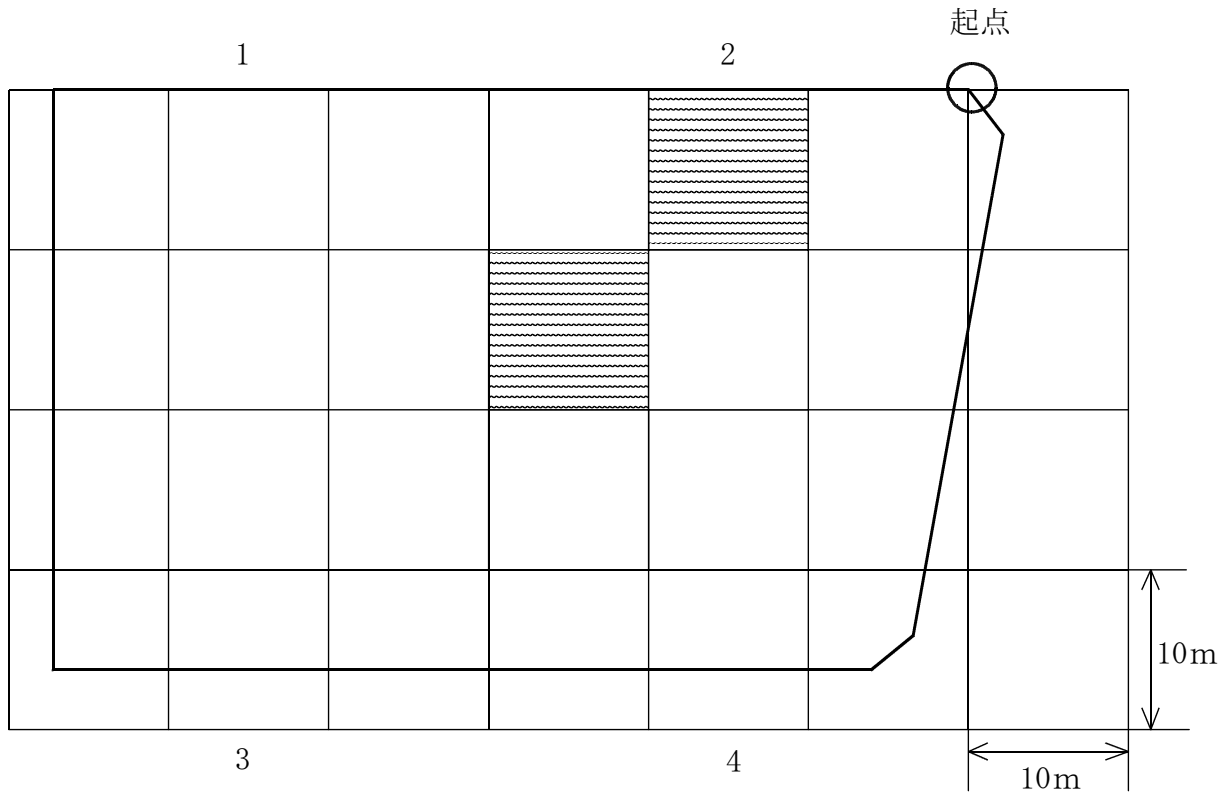
-  : 調査対象地（筆の全部）
-  : 形質変更時要届出区域（クロロエチレン、1,2-ジクロロエチレン及びトリクロロエチレン（土壌溶出量基準不適合））
-  : 形質変更時要届出区域（クロロエチレン及び1,2-ジクロロエチレン（土壌溶出量基準不適合））
-  : 形質変更時要届出区域（ほう素及びその化合物（土壌溶出量基準不適合））

地点名：1-1

	1		
	1	2	3
	4	5	6
単位区画凡例	7	8	9

図 一部解除区画

南区鶴見通 3丁目 3番



凡例

□ : 調査対象地 (筆の全部)

▨ : 形質変更時要届出区域を解除した区画 (ほう素及びその化合物 (土壤溶出量基準不適合))

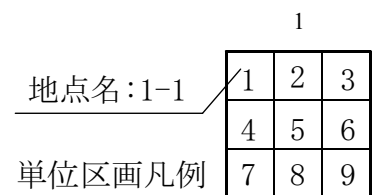
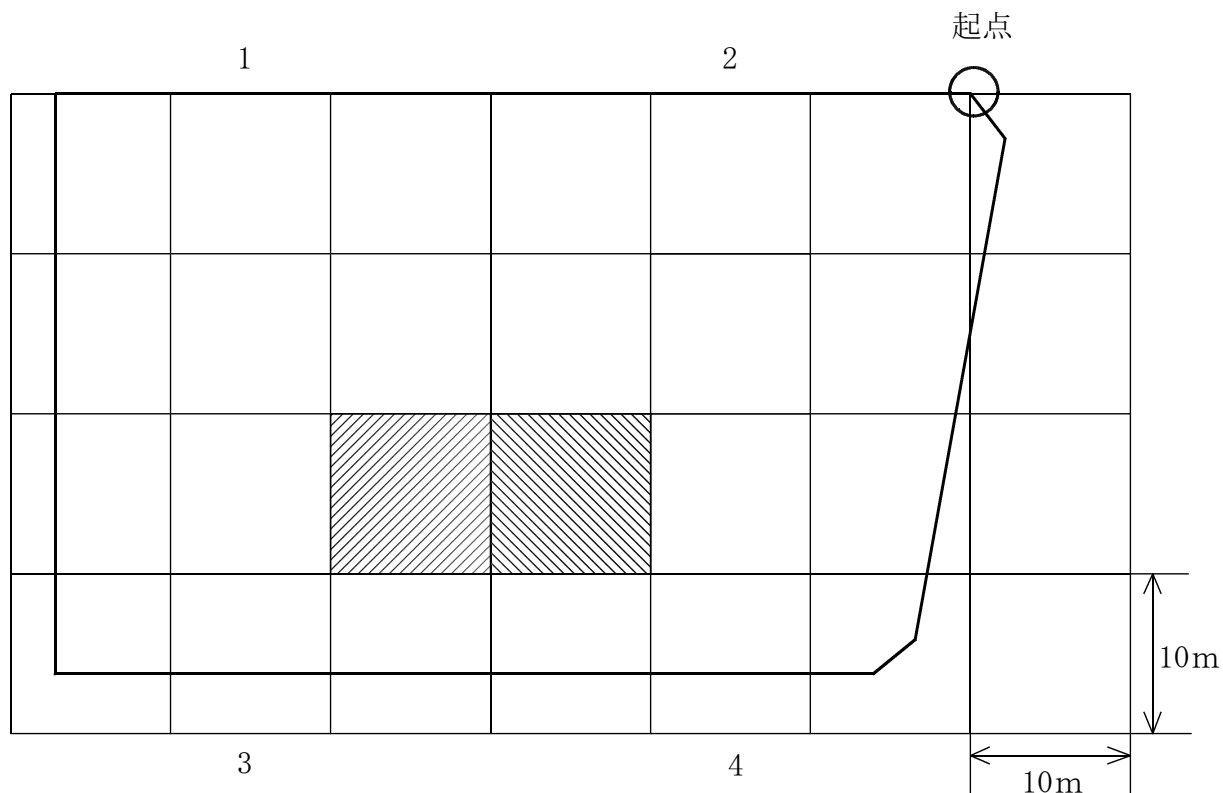


図 形質変更時要届出区域 (一部解除後)

南区鶴見通 3丁目 3番



凡例

: 調査対象地 (筆の全部)

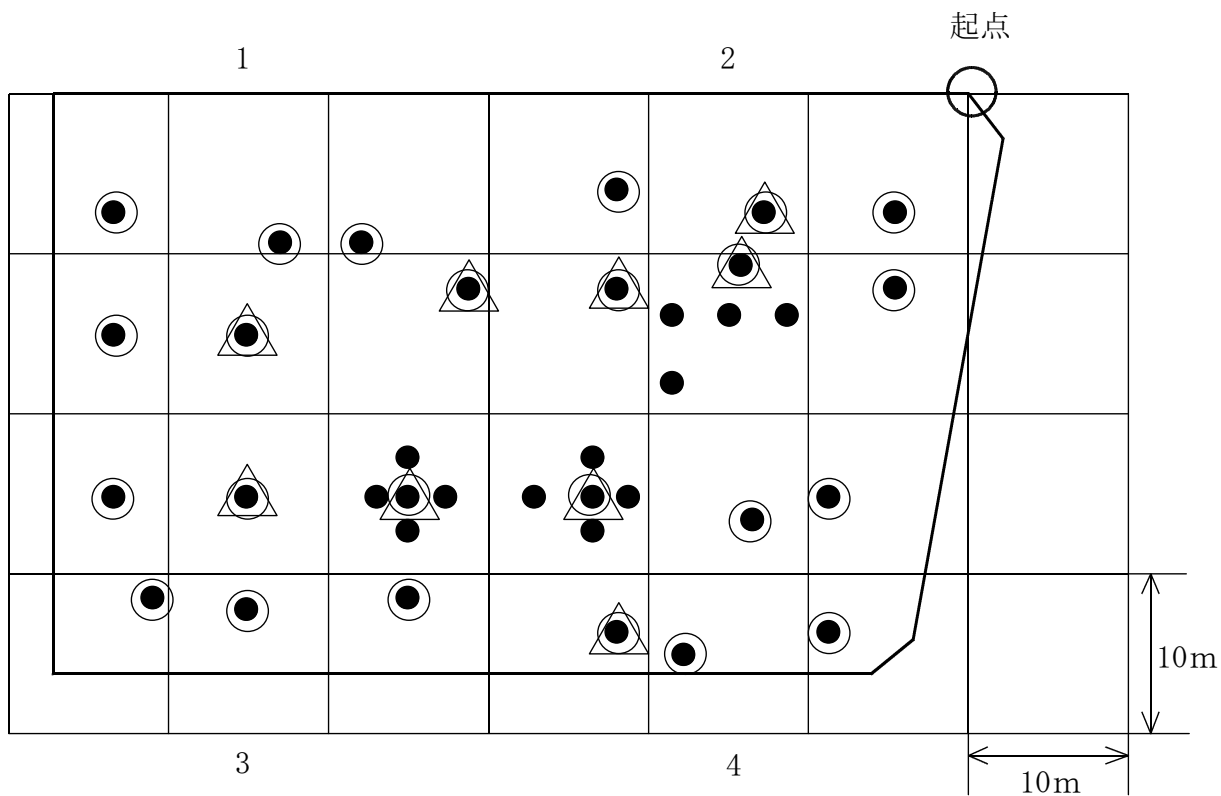
: 形質変更時要届出区域 (クロロエチレン、1,2-ジクロロエチレン及びトリクロロエチレン (土壌溶出量基準不適合))

: 形質変更時要届出区域 (クロロエチレン及び1,2-ジクロロエチレン (土壌溶出量基準不適合))

地点名: 1-1		1		
		1	2	3
単位区画凡例		4	5	6
		7	8	9

図 試料採取位置図（土壌汚染対策法第3条に係る調査）

南区鶴見通 3丁目 3番



凡例

- : 調査対象地（筆の全部）
- : 土壌ガス試料採取地点
- : 土壌試料採取地点
- △ : 地下水試料採取地点

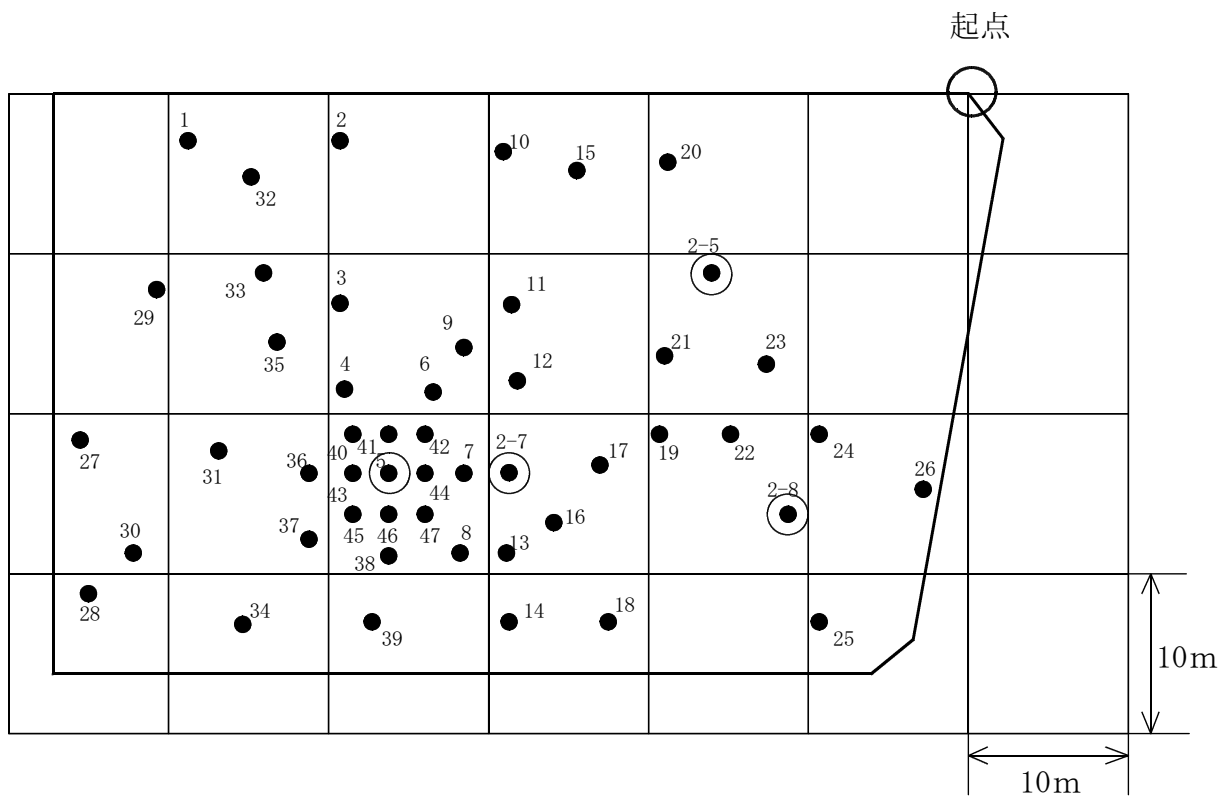
地点名：1-1

1	2	3
4	5	6
7	8	9

単位区画凡例

図 試料採取位置図（過去調査）

南区鶴見通 3丁目 3番



凡例

- : 調査対象地（筆の全部）
- : 土壌試料採取地点
- : 地下水試料採取地点