

整理番号	整 2020-7	指定年月日・指定番号	令和2年9月3日 指 - 165	所在地	名古屋市北区金城四丁目301番1の一部	
調製・訂正年月日	令和2年9月3日 (令和3年2月10日指定解除)					
形質変更時要届出区域の概況	旧工場			面積	210m ²	
法第14条第3項の規定に基づき指定された形質変更時要届出区域にあつては、その旨						
最大形質変更深さより1メートルを超える深さの位置について試料採取等の対象としなかつた土壤汚染状況調査の結果により指定された形質変更時要届出区域にあつては、その旨、当該試料採取等の対象としなかつた深さの位置及び特定有害物質の種類						
土壤汚染のおそれの把握等、試料採取等を行う区画の選定等又は試料採取等を省略した土壤汚染状況調査の結果により指定された形質変更時要届出区域にあつては、その旨及び当該省略の理由						
汚染の除去等の措置が講じられた形質変更時要届出区域にあつては、その旨及び当該汚染の除去等の措置						
第58条第5項第10号から第13号までに該当する区域にあつては、その旨						
形質変更時要届出区域内の土壤の汚染状態	報告受理年月日	指定に係る特定有害物質の種類		適合しない基準項目		指定調査機関の名称
	令和2年6月22日	ふっ素及びその化合物		含有量基準・ 溶出量基準 ・第二溶出量基準		一般財団法人東海技術センター
				含有量基準・溶出量基準・第二溶出量基準		
				含有量基準・溶出量基準・第二溶出量基準		
				含有量基準・溶出量基準・第二溶出量基準		
土地の形質の変更の実施状況	届出(着手)時期	完了時期	土地の形質の変更の種類	実施者	土壤搬出	汚染土壤の処理方法
	R2. 11. 13	R3. 1. 15	土壤汚染の除去(基準不適合土壤の掘削除去)	土地の所有者	有	浄化等処理
					有・無	
					有・無	
					有・無	

備考1 この用紙の大きさは、日本産業規格A4とすること。

2 「形質変更時要届出区域内の土壤の汚染状態」については、土壤その他の試料の採取を行った日、当該試料の測定の結果等を記載した書類を添付すること。

形質変更時要届出区域内の土壌の汚染状態

- 1 形質変更時要届出区域の所在地
名古屋市北区金城四丁目301番1の一部（詳細は4のとおり）
- 2 試料の採取を行った日
 - (1) 表層調査
令和2年2月4日、令和2年2月5日、令和2年3月2日
 - (2) 深度調査及び地下水調査
令和2年4月18日、令和2年4月23日
- 3 調査結果
 - (1) 表層調査
表1から表3のとおり
 - (2) 深度調査及び地下水調査
表4から表6のとおり
- 4 形質変更時要届出区域及び試料採取位置図
図のとおり

表1 土壌溶出量及び土壌含有量調査結果（混合、一部個別）

分析項目		単位	A1	A1-4	A2	B1	B2	基準
土壌溶出量	ふっ素及びその化合物	mg/L	0.62	0.63	0.84	0.84	0.41	0.8以下
	ほう素及びその化合物		0.07	0.12	0.10	0.03	0.07	1以下
土壌含有量	ふっ素及びその化合物	mg/kg	30	44	31	45	56	4000以下
	ほう素及びその化合物		5未満	5	5未満	5未満	5未満	4000以下

※網掛けは、基準超過を示す。

表2 土壌溶出量調査結果（A2区画）

分析項目	単位	A2-1	A2-4	A2-7	A2-8	A2-9	基準
ふっ素及びその化合物	mg/L	0.77	0.75	1.0	0.76	0.80	0.8以下

※網掛けは、基準超過を示す。

表3 土壌溶出量調査結果（B1区画）

分析項目	単位	B1-1	B1-2	B1-4	B1-5	B1-7	B1-8	基準
ふっ素及びその化合物	mg/L	0.76	0.74	0.64	0.77	1.2	0.75	0.8以下

※網掛けは、基準超過を示す。

表4 深度調査結果 単位：mg/L
 (土壌溶出量：ふっ素及びその化合物)

採取深度	調査区画	
	A2-7	B1-7
GL-1.0m	0.58	0.60
GL-2.0m	0.50	0.12
GL-3.0m	0.17	0.15
GL-4.0m	0.25	0.29
GL-5.0m	0.21	0.18
GL-6.0m	0.36	0.19
GL-7.0m	0.17	0.05未満
GL-8.0m	0.07	0.10
GL-9.0m	0.11	0.14
GL-10.0m	0.17	0.07
基準	0.8以下	0.8以下

表5 深度調査結果 単位：mg/kg
 (土壌含有量：ふっ素及びその化合物)

採取深度	調査区画	
	A2-7	B1-7
GL-1.0m	23	28
GL-2.0m	23	10
GL-3.0m	16	10未満
GL-4.0m	10未満	10未満
GL-5.0m	12	10未満
GL-6.0m	10未満	10未満
GL-7.0m	10未満	10未満
GL-8.0m	10未満	10未満
GL-9.0m	10未満	10未満
GL-10.0m	10未満	10未満
基準	4000以下	4000以下

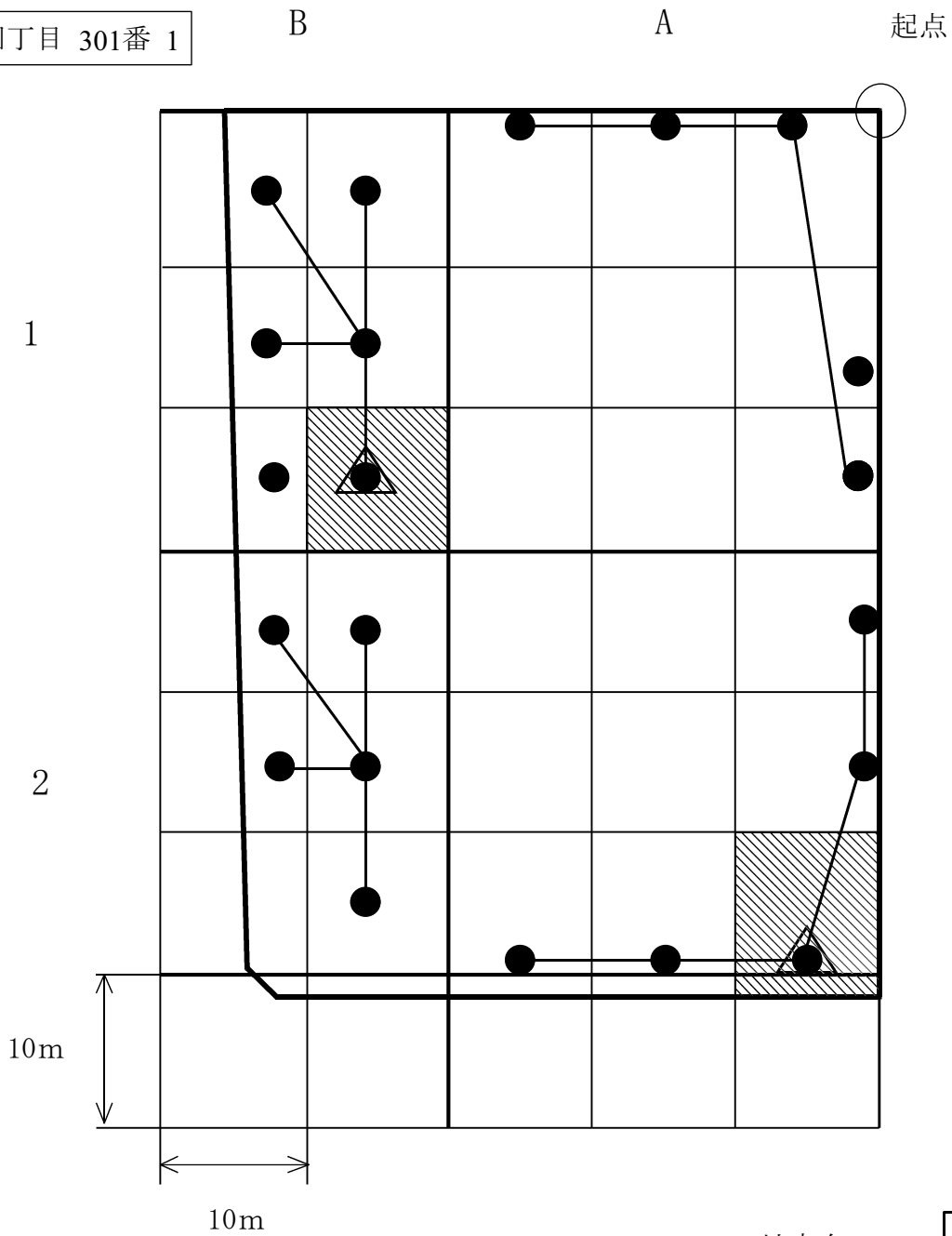
表6 地下水調査結果 単位：mg/L
 (ふっ素及びその化合物)

試料名	調査区画	
	A2-7	B1-7
地下水	0.25	0.29
基準	0.8以下	0.8以下

図 形質変更時要届出区域及び試料採取位置図



北区金城四丁目 301番 1



凡例

: 調査対象地 (筆の全部)

: 土壌試料採取地点

: 地下水試料採取地点

: 形質変更時要届出区域 (ふっ素及びその化合物 (土壌溶出量基準不適合))

地点名: A1-3

	A		
	3	2	1
1	6	5	4
単位区画凡例	9	8	7