

整理番号	整 2020-3	指定年月日・指定番号	令和2年5月13日 指 - 161	所在地	名古屋市港区本宮町2丁目35番6の一部並びに8丁目51番の一部及び52番の一部	
調製・訂正年月日	令和2年5月13日 (令和3年9月13日指定解除)					
形質変更時要届出区域の概況	旧ポンプ所			面積	557.49㎡	
法第14条第3項の規定に基づき指定された形質変更時要届出区域にあつては、その旨	法第14条第3項の規定に基づき指定された形質変更時要届出区域である。					
最大形質変更深さより1メートルを超える深さの位置について試料採取等の対象としなかった土壤汚染状況調査の結果により指定された形質変更時要届出区域にあつては、その旨、当該試料採取等の対象としなかった深さの位置及び特定有害物質の種類						
土壤汚染のおそれの把握等、試料採取等を行う区画の選定等又は試料採取等を省略した土壤汚染状況調査の結果により指定された形質変更時要届出区域にあつては、その旨及び当該省略の理由						
汚染の除去等の措置が講じられた形質変更時要届出区域にあつては、その旨及び当該汚染の除去等の措置						
第58条第5項第10号から第13号までに該当する区域にあつては、その旨						
形質変更時要届出区域内の土壤の汚染状態	報告受理年月日	指定に係る特定有害物質の種類		適合しない基準項目		指定調査機関の名称
	令和2年3月16日	鉛及びその化合物		含有量基準・溶出量基準・第二溶出量基準		エヌエス環境株式会社
	令和2年3月16日	ふっ素及びその化合物		含有量基準・溶出量基準・第二溶出量基準		エヌエス環境株式会社
				含有量基準・溶出量基準・第二溶出量基準		
				含有量基準・溶出量基準・第二溶出量基準		
				含有量基準・溶出量基準・第二溶出量基準		
土地の形質の変更の実施状況	届出(着手)時期	完了時期	土地の形質の変更の種類	実施者	土壤搬出	汚染土壤の処理方法
	令和3年6月9日	令和3年8月20日	土壤汚染の除去(基準不適合土壤の掘削除去)	土地の所有者	有	分別等処理
					有・無	
					有・無	
				有・無		

備考1 この用紙の大きさは、日本産業規格A4とすること。

2 「形質変更時要届出区域内の土壤の汚染状態」については、土壤その他の試料の採取を行った日、当該試料の測定の結果等を記載した書類を添付すること。

形質変更時要届出区域内の土壌の汚染状態

1 形質変更時要届出区域の所在地

名古屋市港区本宮町 2丁目35番6の一部並びに8丁目51番の一部及び52番の一部（詳細は4のとおり）

2 試料の採取を行った日

（1）自主調査

平成 20 年 12 月 18 日

（2）詳細調査

平成 28 年 12 月 16 日及び平成 29 年 3 月 19 日

3 調査結果

（1）自主調査

表 1 及び表 2 のとおり

（2）詳細調査

表 3 から表 8 のとおり

4 形質変更時要届出区域及び試料採取位置図

図のとおり

表1 土壌ガス調査

単位：vol ppm

項目	A	B	検出下限値
四塩化炭素	不検出	不検出	0.1
1,2-ジクロロエタン	不検出	不検出	0.1
1,1-ジクロロエチレン	不検出	不検出	0.1
シス-1,2-ジクロロエチレン	不検出	不検出	0.1
1,3-ジクロロプロペン	不検出	不検出	0.1
ジクロロメタン	不検出	不検出	0.1
テトラクロロエチレン	不検出	不検出	0.1
1,1,1-トリクロロエタン	不検出	不検出	0.1
1,1,2-トリクロロエタン	不検出	不検出	0.1
トリクロロエチレン	不検出	不検出	0.1
ベンゼン	不検出	不検出	0.05

※「不検出」は定量下限値未満を示す。

表2 土壌溶出量調査 (混合試料)

単位：mg/L

項目	A	B	基準	検出下限値
カドミウム及びその化合物	0.001未満	0.001未満	0.01以下	0.001
六価クロム化合物	0.01未満	0.01未満	0.05以下	0.01
シアン化合物	検出されず	検出されず	検出されないこと	0.1
水銀及びその化合物	0.0005未満	0.0005未満	0.0005以下	0.0005
セレン及びその化合物	0.002未満	0.002未満	0.01以下	0.002
鉛及びその化合物	0.030	0.021	0.01以下	0.005
砒素及びその化合物	0.012	0.016	0.01以下	0.005
ふっ素及びその化合物	1.0	0.97	0.8以下	0.05
ほう素及びその化合物	0.02	0.02未満	1以下	0.02
シマジン	0.0003未満	0.0003未満	0.003以下	0.0003
チオベンカルブ	0.002未満	0.002未満	0.02以下	0.002
チウラム	0.0006未満	0.0006未満	0.006以下	0.0006
ポリ塩化ビフェニル	検出されず	検出されず	検出されないこと	0.0005
有機リン化合物	検出されず	検出されず	検出されないこと	0.1

※「検出されず」は定量下限値未満を示す。

※網掛けは、基準超過を示す。

表3 土壌含有量調査

単位：mg/kg

項目	A	B	基準	検出下限値
カドミウム及びその化合物	5未満	5未満	150以下	5
六価クロム化合物	2未満	2未満	250以下	2
シアン化合物	1未満	1未満	50以下 (遊離シアンとして)	1
水銀及びその化合物	0.05未満	0.05	15以下	0.05
セレン及びその化合物	0.5未満	0.5未満	150以下	0.5
鉛及びその化合物	23	16	150以下	5
砒素及びその化合物	2.4	3.6	150以下	0.5
ふっ素及びその化合物	90	41	4000以下	10
ほう素及びその化合物	5未満	5未満	4000以下	5

表4 土壌ガス調査

単位：vol ppm

項目	B-5	B-6	検出下限値
四塩化炭素	不検出	不検出	0.1
1,2-ジクロロエタン	不検出	不検出	0.1
1,1-ジクロロエチレン	不検出	不検出	0.1
シス-1,2-ジクロロエチレン	不検出	不検出	0.1
1,3-ジクロロプロペン	不検出	不検出	0.1
ジクロロメタン	不検出	不検出	0.1
テトラクロロエチレン	不検出	不検出	0.1
1,1,1-トリクロロエタン	不検出	不検出	0.1
1,1,2-トリクロロエタン	不検出	不検出	0.1
トリクロロエチレン	不検出	不検出	0.1
ベンゼン	不検出	不検出	0.05

※「不検出」は定量下限値未満を示す。

表5 土壌溶出量調査

単位：mg/L

項目	A-2	A-3	A-5	A-6	A-8	A-9	B-2	B-3	B-5	B-6	基準	検出下限値
カドミウム及びその化合物									0.001未満	0.001未満	0.01以下	0.001
六価クロム化合物									0.01未満	0.01未満	0.05以下	0.01
シアン化合物									検出されず	検出されず	検出されないこと	0.1
水銀及びその化合物									0.0005未満	0.0005未満	0.0005以下	0.0005
セレン及びその化合物									0.002未満	0.002未満	0.01以下	0.002
鉛及びその化合物	0.005未満	0.032	0.006	0.005未満	0.005	0.011	0.005未満	0.011	0.006	0.005未満	0.01以下	0.005
砒素及びその化合物	0.005未満	0.006	0.005未満	0.005未満	0.005未満	0.005未満	0.005未満	0.005未満	0.005未満	0.005未満	0.01以下	0.005
ふっ素及びその化合物	0.52	0.88	0.48	1.7	0.87	0.68	0.51	0.41	0.94	0.73	0.8以下	0.05
ほう素及びその化合物									0.02	0.03	1以下	0.02
シマジン									0.0003未満	0.0003未満	0.003以下	0.0003
チオベンカルブ									0.002未満	0.002未満	0.02以下	0.002
チウラム									0.0006未満	0.0006未満	0.006以下	0.0006
ポリ塩化ビフェニル									検出されず	検出されず	検出されないこと	0.0005
有機リン化合物									検出されず	検出されず	検出されないこと	0.1

※「検出されず」は定量下限値未満を示す。

※網掛けは、基準超過を示す。

表6 土壌含有量調査

単位：mg/kg

項目	A-2	A-3	A-5	A-6	A-8	A-9	B-2	B-3	B-5	B-6	基準	検出下限値
カドミウム及びその化合物									5未満	5未満	150以下	5
六価クロム化合物									2未満	2未満	250以下	2
シアン化合物									1未満	1未満	50以下 (遊離シアンとして)	1
水銀及びその化合物									0.05未満	0.05未満	15以下	0.05
セレン及びその化合物									0.5未満	0.5未満	150以下	0.5
鉛及びその化合物	16	65	16	31	14	46	14	52	45	33	150以下	5
砒素及びその化合物	2.3	3.8	2.3	3.8	2.7	2.7	2.3	3.3	2.6	1.5	150以下	0.5
ふっ素及びその化合物	27	36	33	81	32	31	35	50	58	56	4000以下	10
ほう素及びその化合物									5未満	5未満	4000以下	5

表7 深度調査（土壌溶出量）

単位：mg/L

	A-3		A-6		A-8		A-9		B-3		B-5	
	鉛及び その化合物	ふっ素及び その化合物	鉛及び その化合物	ふっ素及び その化合物	鉛及び その化合物	ふっ素及び その化合物	鉛及び その化合物	ふっ素及び その化合物	鉛及び その化合物	ふっ素及び その化合物	鉛及び その化合物	ふっ素及び その化合物
GL-1.00m	0.005未満	0.15		0.53		0.51	0.005未満		0.005未満			0.35
GL-2.00m	0.005未満	0.21		0.24		0.26	0.005未満		0.005未満			0.30
GL-3.00m	0.005未満	0.16		0.14		0.12	0.005未満		0.005未満			0.37
GL-4.00m	0.005未満	0.08		0.09		0.23	0.005未満		0.005未満			0.24
GL-5.00m	0.005未満	0.18		0.22		0.09	0.005未満		0.005未満			0.19
基準	0.01以下	0.8以下	0.01以下	0.8以下	0.01以下	0.8以下	0.01以下	0.8以下	0.01以下	0.8以下	0.01以下	0.8以下
定量下限値	0.005	0.05	0.005	0.05	0.005	0.05	0.005	0.05	0.005	0.05	0.005	0.05

表8 地下水

単位：mg/L

	A-3		B-5	
	鉛及び その化合物	ふっ素及び その化合物	鉛及び その化合物	ふっ素及び その化合物
地下水	0.005未満	0.27	0.005未満	0.63
基準	0.01以下	0.8以下	0.01以下	0.8以下
定量下限値	0.005	0.05	0.005	0.05

図 土壤調査地点（自主調査）

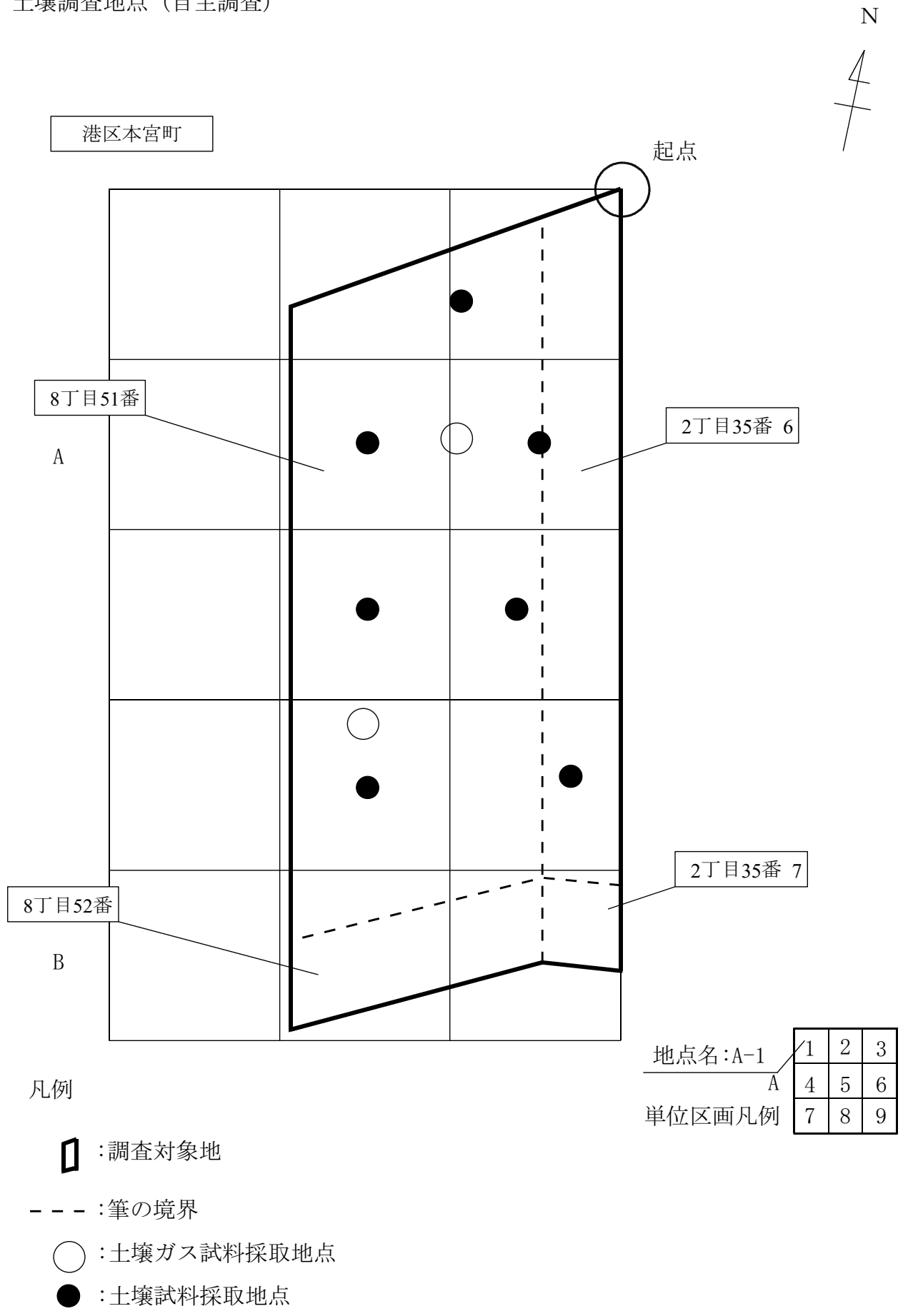
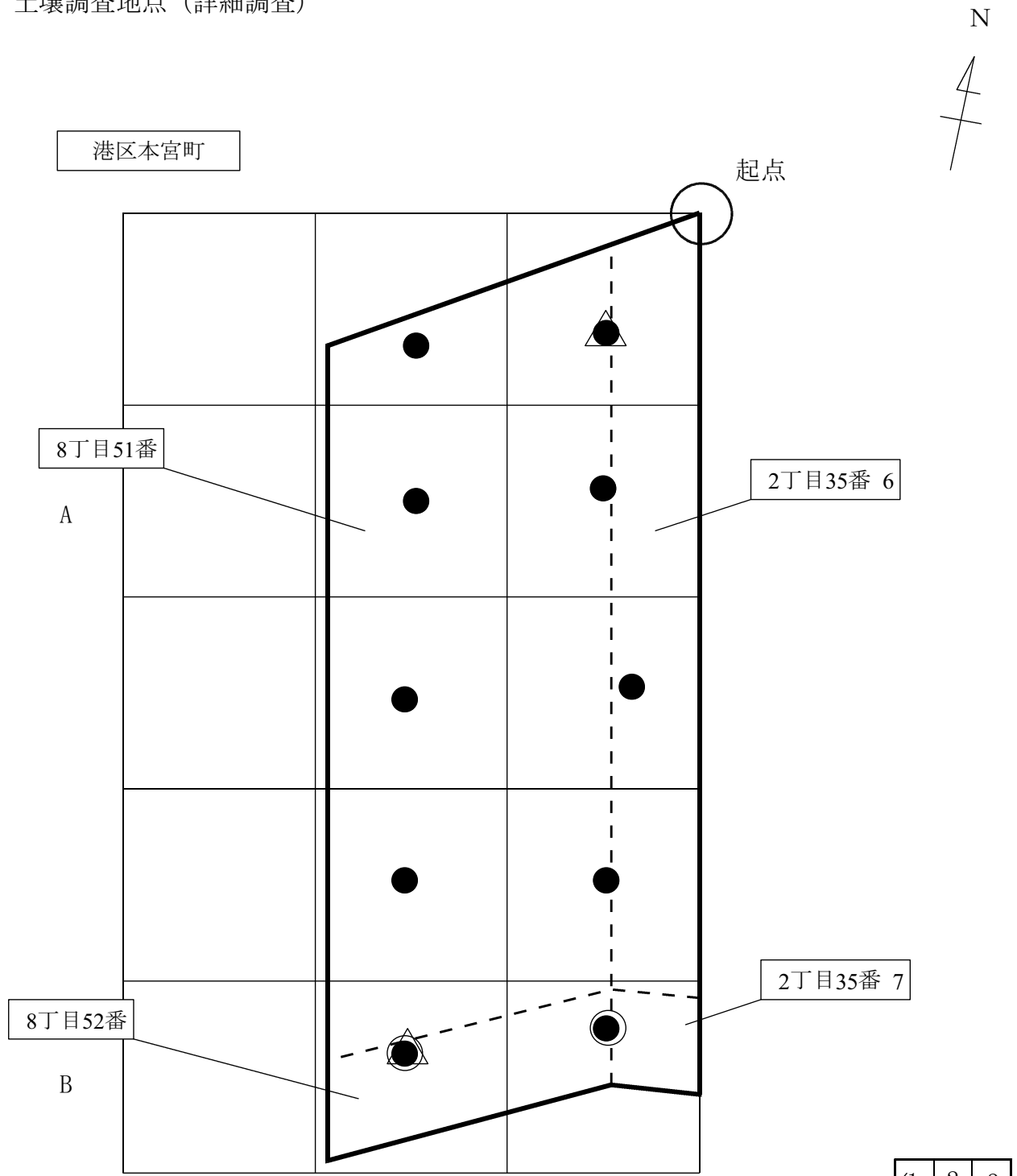

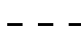





図 土壌調査地点 (詳細調査)



凡例

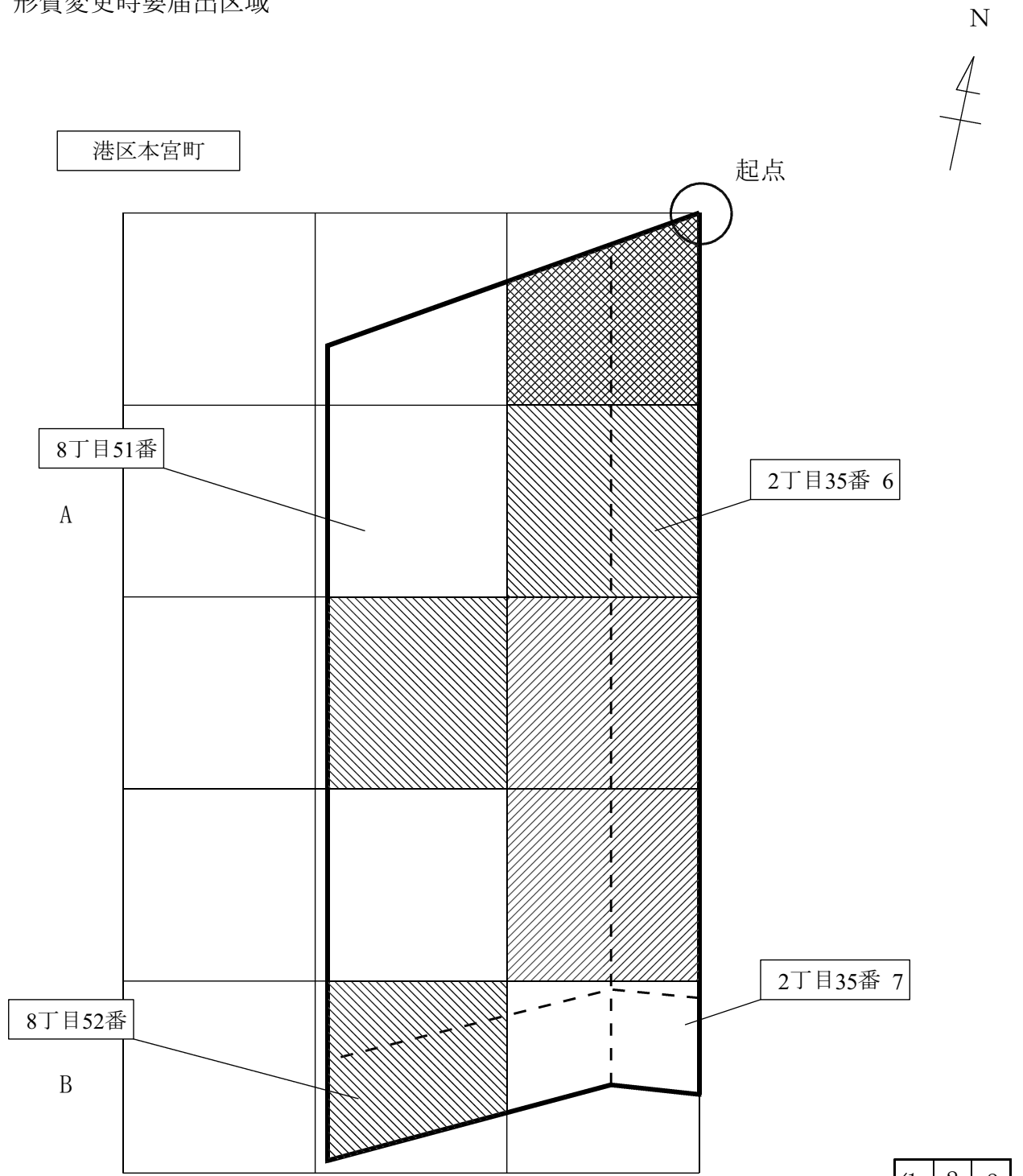
-  : 調査対象地
-  : 筆の境界
-  : 土壌ガス試料採取地点
-  : 土壌試料採取地点
-  : 地下水試料採取地点

地点名:A-1






1	2	3
4	5	6
7	8	9

単位区画凡例

図 形質変更時要届出区域



凡例

-  : 調査対象地
-  : 筆の境界
-  : 形質変更時要届出区域 (鉛及びその化合物 (土壌溶出量基準不適合))
-  : 形質変更時要届出区域 (ふっ素及びその化合物 (土壌溶出量基準不適合))
-  : 形質変更時要届出区域 (鉛及びその化合物 (土壌溶出量基準不適合) 並びにふっ素及びその化合物 (土壌溶出量基準不適合))

地点名:A-1

1	2	3
4	5	6
7	8	9

単位区画凡例