

要措置区域台帳

名古屋市

整理番号	整 26-15	指定年月日・指定番号	平成26年7月29日 指 - 63	所在地	名古屋市南区豊田五丁目1209番5の一部	
調製・訂正年月日	平成26年7月29日（平成27年8月28日指定解除（形質変更時要届出区域に指定替え））					
要措置区域の概況	更地				面積	600㎡
地下水汚染の有無（土壌溶出量基準不適合の場合）			有・無			
法第14条第3項の規定に基づき指定された要措置区域にあっては、その旨			法第14条第3項の規定に基づき指定された要措置区域である。			
試料採取等を省略した土壌汚染状況調査の結果により指定された要措置区域にあっては、その旨及び当該省略の理由						
要措置区域内の 土壌の汚染状態	報告受理年月日	指定に係る特定有害物質の種類		適合しない基準項目		指定調査機関の名称
	H26. 5. 20	砒素及びその化合物		含有量基準・溶出量基準・第二溶出量基準		ランドソリューション株式会社
	H26. 5. 20	ふっ素及びその化合物		含有量基準・溶出量基準・第二溶出量基準		ランドソリューション株式会社
				含有量基準・溶出量基準・第二溶出量基準		
				含有量基準・溶出量基準・第二溶出量基準		
				含有量基準・溶出量基準・第二溶出量基準		
土地の形質の変 更の実施状況	届出(着手)時期	完了時期	土地の形質の変更の種類		実施者	土壌搬出
						有・無
						有・無
						有・無
						有・無

- 備考 1 この用紙の大きさは、日本工業規格A4とすること。
 2 「要措置区域内の土壌の汚染状態」については、土壌その他の試料の採取を行った日、当該試料の測定の結果等を記載した書類を添付すること。

要措置区域内の土壌の汚染状態

1 要措置区域の所在地

名古屋市南区豊田五丁目1209番 5の一部（詳細は5のとおり）

2 試料の採取を行った日

平成18年12月11日～平成19年7月20日

平成26年2月4日、2月18～22日

3 土壌汚染のあった区画とその後の対応

表1のとおり

4 現在の汚染状況

(1) ボーリング調査結果（土壌溶出量）

表2のとおり

(2) 地下水調査結果

表3のとおり

5 要措置区域及び区画名

図のとおり

表1 土壌汚染の存在した区画とその後の対応 1/3

区画名	汚染物質		汚染範囲	実施された措置		備考
				掘削除去	原位置封じ込め	
A7-3	鉛	(含有量)	表層 ~ 1.0m	H20.11.21報告		
A11-2	ふっ素	(溶出量)	表層 ~ 1.0m	H20.11.21報告		
B2-8	砒素	(溶出量)	表層 ~ 1.0m	H20.11.21報告		
			1.0m ~ 4.0m	H25.2.27報告		
B2-9	砒素	(溶出量)	表層 ~ 2.1m	H20.11.21報告		敷地境界付近は後日掘削除去(H25.2.27報告)
B7-2	ふっ素	(溶出量)	表層 ~ 3.0m	H20.11.21報告		
B7-4	ふっ素	(溶出量)	表層 ~ 2.0m	H20.11.21報告		
B8-4	砒素	(溶出量)	表層 ~ 1.0m	H20.11.21報告		
B9-2	砒素	(溶出量)	表層 ~ 1.0m	H20.11.21報告		
B12-2	砒素	(溶出量)	表層 ~ 5.0m	H20.11.21報告		
B12-4	砒素	(溶出量)	表層 ~ 0.5m	H20.11.21報告		
			1.0m ~ 6.0m	H25.2.27報告		
B12-6	砒素	(溶出量)	表層 ~ 2.0m	H20.11.21報告		敷地境界付近は後日絞り込み調査で汚染なしを確認
B14-6	砒素	(溶出量)	表層 ~ 1.0m	H20.11.21報告		
			2.0m ~ 4.0m	H20.11.21報告		
			4.0m ~ 10m	H20.11.21報告		
C1-3	砒素	(溶出量)	0.5m ~ 2.0m	H20.11.21報告		敷地境界付近は後日絞り込み調査で汚染なしを確認
C1-5	砒素	(溶出量)	表層 ~ 2.0m	H20.11.21報告		
C1-6	砒素	(溶出量)	表層 ~ 2.0m	H20.11.21報告		
			2.0m ~ 5.0m	H25.2.27報告		
C1-7	砒素	(溶出量)	0.5m ~ 2.0m	H20.11.21報告		敷地境界付近は後日掘削除去(H25.2.27報告)
C1-9	砒素	(溶出量)	ふっ素 (溶出量)	表層 ~ 1.0m	H20.11.21報告	
				1.0m ~ 4.0m	H25.2.27報告	
C2-4	砒素	(溶出量)	表層 ~ 0.5m	H20.11.21報告		
C2-5	砒素	(溶出量)	表層 ~ 0.5m	H20.11.21報告		
C2-7	砒素	(溶出量)	表層 ~ 2.0m	H20.11.21報告		
C8-2	砒素	(溶出量)	1.0m ~ 5.0m	H25.2.27報告		
C8-5	砒素	(溶出量)	表層 ~ 2.0m	H20.11.21報告		
D1-2	砒素	(溶出量)	表層 ~ 2.0m	H20.11.21報告		
D1-6	砒素	(溶出量)	ふっ素 (溶出量)	表層 ~ 0.5m	H20.11.21報告	
				1.0m ~ 10m以深	H25.2.27報告	
D2-2	砒素	(溶出量)	表層 ~ 2.0m	H20.11.21報告		
D2-4	ふっ素	(溶出量)	表層 ~ 0.5m	H20.11.21報告		
			1.0m ~ 4.0m	H25.2.27報告		
D2-5	砒素	(溶出量)	表層 ~ 2.0m	H20.11.21報告		
			2.0m ~ 4.0m	H25.2.27報告		
D2-6	砒素	(溶出量)	表層 ~ 1.0m	H20.11.21報告		
D2-7	砒素	(溶出量)	表層 ~ 2.0m	H20.11.21報告		
			2.0m ~ 10m以深	H25.2.27報告		

表1 土壌汚染の存在した区画とその後の対応 2/3

区画名	汚染物質		汚染範囲	実施された措置		備考
				掘削除去	原位置封じ込め	
D5-4	砒素 (溶出量)		表層 ~ 3.0m	H20.11.21報告		
			3.0m ~ 4.0m	H25.2.27報告		
D5-5	鉛 (溶出量)	砒素 (溶出量)	表層 ~ 3.0m	H20.11.21報告		
E1-2	砒素 (溶出量)		0.5m ~ 2.0m	H20.11.21報告		
E1-3	砒素 (溶出量)		表層 ~ 1.0m	H20.11.21報告		
E1-7	砒素 (溶出量)		表層 ~ 2.0m	H20.11.21報告		敷地境界付近は後日掘削除去(H25.2.27報告)
			2.0m ~ 3.0m	H25.2.27報告		
E1-8	砒素 (溶出量)		表層 ~ 0.5m	H20.11.21報告		
			1.0m ~ 4.0m	H25.2.27報告		
E2-1	砒素 (溶出量)	ふっ素 (溶出量)	表層 ~ 2.0m	H20.11.21報告		
			2.0m ~ 10m以深		H25.2.27報告	
E2-2	砒素 (溶出量)		1.0m ~ 3.0m	H20.11.21報告		
E2-3	砒素 (溶出量)		表層 ~ 3.0m	H20.11.21報告		
			3.0m ~ 4.0m	H25.2.27報告		
E2-4	ふっ素 (溶出量)		1.0m ~ 10m以深		H25.2.27報告	
E2-5	砒素 (溶出量)	ふっ素 (溶出量)	表層 ~ 3.0m	H20.11.21報告		
			3.0m ~ 4.0m	H25.2.27報告		
E2-6	砒素 (溶出量)		1.0m ~ 2.0m	H20.11.21報告		
			3.0m ~ 5.0m	H25.2.27報告		
E2-7	砒素 (溶出量)		表層 ~ 1.0m	H20.11.21報告		
			1.0m ~ 10m以深		H25.2.27報告	
E2-8	砒素 (溶出量)		表層 ~ 0.5m	H20.11.21報告		
E5-3	鉛 (溶出量)		1.0m ~ 3.0m	H20.11.21報告		
E6-6	砒素 (溶出量)		表層 ~ 2.0m	H20.11.21報告		
E6-7	砒素 (溶出量)		表層 ~ 1.0m	H20.11.21報告		
E7-1	砒素 (溶出量)		表層 ~ 1.0m	H20.11.21報告		
E7-2	砒素 (溶出量)		表層 ~ 2.0m	H20.11.21報告		
			2.0m ~ 5.0m	H25.2.27報告		
E7-4	砒素 (溶出量)		表層 ~ 2.0m	H20.11.21報告		
			2.0m ~ 4.0m	H25.2.27報告		
E7-6	砒素 (溶出量)		表層 ~ 1.5m	H20.11.21報告		
			1.5m ~ 10m以深		H25.2.27報告	
E7-8	砒素 (溶出量)		0.5m ~ 2.0m	H20.11.21報告		
E7-9	砒素 (溶出量)		表層 ~ 2.0m	H20.11.21報告		
			2.0m ~ 7.0m	H25.2.27報告		
E8-5	砒素 (溶出量)		表層 ~ 2.0m	H20.11.21報告		
E8-7	砒素 (溶出量)		表層 ~ 1.0m	H20.11.21報告		
			2.0m ~ 4.0m	H25.2.27報告		

表1 土壌汚染の存在した区画とその後の対応 3/3

区画名	汚染物質		汚染範囲	実施された措置		備考
				掘削除去	原位置封じ込め	
F1-2	砒素 (溶出量)	砒素 (含有量)	表層 ~ 1.0m	H20.11.21報告		
F1-3	砒素 (溶出量)		表層 ~ 3.0m	H20.11.21報告		
			3.0m ~ 5.0m	H25.2.27報告		
F1-5	砒素 (溶出量)		表層 ~ 2.0m	H20.11.21報告		
F1-8	砒素 (溶出量)		表層 ~ 1.0m	H20.11.21報告		
F2-1	砒素 (溶出量)		表層 ~ 2.0m	H20.11.21報告		
F2-2	砒素 (溶出量)		表層 ~ 6.0m	H20.11.21報告		
			6.0m ~ 7.0m	H25.2.27報告		
F2-4	砒素 (溶出量)		表層 ~ 4.0m	H20.11.21報告		
F2-5	砒素 (溶出量)		表層 ~ 3.0m	H20.11.21報告		
F2-7	砒素 (溶出量)		表層 ~ 1.0m	H20.11.21報告		
F5-6	砒素 (溶出量)		表層 ~ 0.5m	H20.11.21報告		
F5-7	砒素 (溶出量)		表層 ~ 1.0m	H20.11.21報告		
F5-8	砒素 (溶出量)		表層 ~ 2.0m	H20.11.21報告		
F6-7	鉛 (溶出量)	鉛 (含有量)	表層 ~ 3.0m	H20.11.21報告		
F7-2	砒素 (溶出量)		表層 ~ 1.0m	H20.11.21報告		
			1.0m ~ 2.0m	H25.2.27報告		
F7-3	砒素 (溶出量)		0.5m ~ 4.0m	H20.11.21報告		
F7-9	砒素 (溶出量)		表層 ~ 1.0m	H20.11.21報告		
F8-1	砒素 (溶出量)		表層 ~ 0.5m	H20.11.21報告		
F8-7	砒素 (溶出量)		表層 ~ 1.0m	H20.11.21報告		
F8-8	砒素 (溶出量)		表層 ~ 3.0m	H20.11.21報告		
F8-9	砒素 (溶出量)		表層 ~ 1.0m	H20.11.21報告		
G1-2	砒素 (溶出量)		表層 ~ 1.0m	H20.11.21報告		
G5-3	鉛 (溶出量)		1.0m ~ 3.0m	H20.11.21報告		
G7-5	砒素 (溶出量)		表層 ~ 1.0m	H20.11.21報告		
			1.0m ~ 3.0m	H25.2.27報告		
G8-1	砒素 (溶出量)		表層 ~ 0.5m	H20.11.21報告		
G8-2	砒素 (溶出量)		表層 ~ 1.0m	H20.11.21報告		
G8-3	砒素 (溶出量)		表層 ~ 1.0m	H20.11.21報告		
G8-6	砒素 (溶出量)		2.0m ~ 4.0m	H25.2.27報告		
G8-8	砒素 (溶出量)		表層 ~ 0.5m	H20.11.21報告		
H9-1	砒素 (溶出量)		0.5m ~ 2.0m	H20.11.21報告		
A8-4	シス-1,2-ジクロロエチレン		表層 ~ 2.0m	H20.11.21報告		

表-2 ボーリング調査結果(土壌溶出量調査) 1/3

単位:mg/L

		砒素及び その化合物	ふっ素及び その化合物
		0.01以下	0.8以下
D1-6	表層	0.924	1.6
	表層 (0-0.05m)	0.932	1.1
	0.5m	0.991	0.75
	1.0m	0.998	0.9
	2.0m	0.015	1.1
	3.0m	0.017	0.77
	4.0m	0.046	0.74
	5.0m	0.004	-
	6.0m	0.018	-
	7.0m	0.018	-
	8.0m	0.010	-
	9.0m	0.028	-
	10.0m	0.013	-
	11.0m	0.011	-
	12.0m	0.015	-
	13.0m	0.013	-
	14.0m	0.011	-
15.0m	0.005	-	
16.0m	0.005未満	-	
D2-7	表層	0.938	-
	表層 (0-0.05m)	0.913	-
	0.5m	0.991	-
	1.0m	0.912	-
	2.0m	0.998	-
	3.0m	0.037	-
	4.0m	0.033	-
	5.0m	0.011	-
	6.0m	0.015	-
	7.0m	0.019	-
	8.0m	0.006	-
	9.0m	0.035	-
	10.0m	0.013	-
	11.0m	0.013	-
	12.0m	0.019	-
	13.0m	0.012	-
	14.0m	0.011	-
15.0m	0.009	-	
16.0m	0.005未満	-	
定量下限値		0.005	0.05

(深度1mまで清浄土と入替済み)

(深度2mまで清浄土と入替済み)

注1) は、対象物質が指定基準を超過したことを示す。

注2) -は調査対象外を示す。

表-2 ボーリング調査結果(土壌溶出量調査) 2/3

単位:mg/L

		砒素及び その化合物	ふっ素及び その化合物
		0.01以下	0.8以下
E2-1	表層	0.011	1.0
	表層 (0-0.05m)	0.021	0.10
	0.5m	0.008	0.33
	1.0m	0.014	0.73
	2.0m	0.006	0.99
	3.0m	0.023	0.65
	4.0m	0.012	0.85
	5.0m	0.011	0.97
	6.0m	0.011	0.84
	7.0m	0.008	1.1
	8.0m	0.005	0.86
	9.0m	-	0.99
	10.0m	-	1.1
	11.0m	-	1.3
	12.0m	-	1.2
	13.0m	-	1.4
	14.0m	-	1.6
15.0m	-	0.98	
16.0m	-	0.51	
17.0m	-	0.21	
E2-4	表層	0.008	0.96
	表層 (0-0.05m)	-	0.23
	0.5m	-	0.15
	1.0m	-	0.58
	2.0m	-	1.1
	3.0m	-	0.90
	4.0m	-	0.92
	5.0m	-	0.89
	6.0m	-	1.0
	7.0m	-	0.89
	8.0m	-	0.93
	9.0m	-	1.1
	10.0m	-	1.2
	11.0m	-	1.4
	12.0m	-	1.3
	13.0m	-	1.4
	14.0m	-	1.7
15.0m	-	0.49	
16.0m	-	0.32	
定量下限値		0.005	0.05

(深度2mまで清浄土と入替済み)

(深度1mまで清浄土と入替済み)

注1) は、対象物質が指定基準を超過したことを示す。
 注2) -は調査対象外を示す。

表-2 ボーリング調査結果(土壌溶出量調査) 3/3

単位:mg/L

		砒素及び その化合物	ふっ素及び その化合物
		0.01以下	0.8以下
E2-7	表層	0.992	-
	表層 (0-0.05m)	0.955	-
	0.5m	0.956	-
	1.0m	0.995	-
	2.0m	0.011	-
	3.0m	0.007	-
	4.0m	0.025	-
	5.0m	0.004	-
	6.0m	0.012	-
	7.0m	0.007	-
	8.0m	0.013	-
	9.0m	0.016	-
	10.0m	0.015	-
	11.0m	0.013	-
	12.0m	0.009	-
13.0m	0.011	-	
14.0m	0.008	-	
15.0m	0.006	-	
E7-6	表層	0.921	-
	表層 (0-0.05m)	0.992	-
	0.5m	0.001未満	-
	1.0m	0.924	-
	2.0m	0.911	-
	3.0m	0.012	-
	4.0m	0.016	-
	5.0m	0.015	-
	6.0m	0.009	-
	7.0m	0.016	-
	8.0m	0.009	-
	9.0m	0.020	-
	10.0m	0.017	-
	11.0m	0.016	-
	12.0m	0.018	-
13.0m	0.008	-	
14.0m	0.007	-	
定量下限値		0.005	0.05

(深度1mまで清浄土と入替済み)

(深度2mまで清浄土と入替済み)

注1) は、対象物質が指定基準を超過したことを示す。

注2) -は調査対象外を示す。

注3) 斜字は既往調査結果(平成18、19年実施)を示す。

表-3 地下水調査結果

単位:mg/L

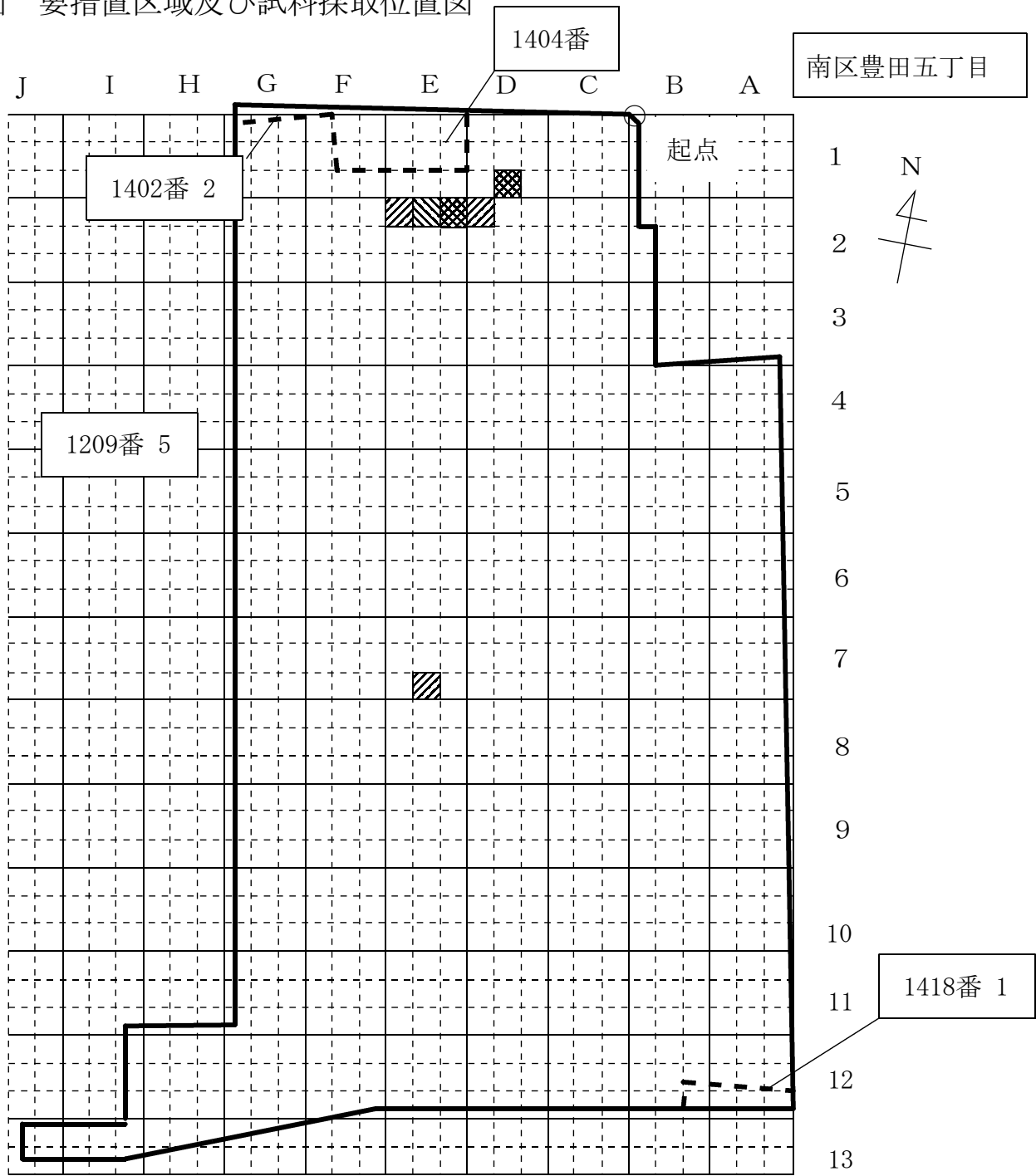
物質及び 地下水基準 試料名	砒素及び その化合物	ふっ素及び その化合物
	0.01以下	0.8以下
B2-9-E (18.5m)	0.005未満	—
C1-9 (5m)	0.012	0.75
C1-9 (19m)	0.005未満	0.26
D1-6 (5m)	0.005未満	1.1
D1-6 (18m)	0.005未満	0.41
D2-7 (5m)	0.005未満	
D2-7 (19m)	0.005未満	—
E2-1 (5m)	0.005未満	0.90
E2-1 (19m)	0.005未満	0.43
E2-4 (5m)		0.62
E2-4 (19m)	—	0.58
E2-7 (5m)	0.005未満	
E2-7 (19m)	0.005未満	—
E7-6 (5m)	0.005未満	
E7-6 (16m)	0.005未満	—
定量下限値	0.005	0.05

注1) は地下水基準超過を示す。

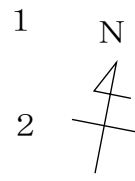
注2) —は調査対象外を示す。

注3) 5mの地下水は宙水であり、本来の地下水の帯水層は16m以深である。

図 要措置区域及び試料採取位置図



南区豊田五丁目



1
2
3
4
5
6
7
8
9
10
11
12
13

1418番 1

単位区画名称例

	A		
	7	4	1
1	8	5	2
	9	6	3

A1-9

凡例

- : 調査対象地
- : 筆の境界
- : 要措置区域（砒素及びその化合物（土壤溶出量基準不適合））
- : 要措置区域（ふっ素及びその化合物（土壤溶出量基準不適合））
- : 要措置区域（砒素及びその化合物（土壤溶出量基準不適合）並びにふっ素及びその化合物（土壤溶出量基準不適合））