

形質変更時届出管理区域台帳

名古屋市

整理番号	条 28-23	指定年月日・指定番号	平成28年11月22日 管 - 94	所在地	名古屋市東区大幸南一丁目114番の一部及び116番の一部	
調製・訂正年月日	平成28年11月22日					
形質変更時届出管理区域の概況	事務所				面積	682㎡
土壌汚染のおそれの把握、試料採取等を行う区画の選定等又は試料採取等を省略した土壌汚染等調査又は自主調査の結果により指定された形質変更時届出管理区域にあつては、その旨及び当該省略の理由						
汚染の除去等の措置が講じられた形質変更時届出管理区域にあつては、その旨及び当該汚染の除去等の措置						
汚染の拡散の防止等の措置が講じられた形質変更時届出管理区域にあつては、その旨及び当該汚染の拡散の防止等の措置						
第53条の7第1号ウ若しくはエ又は第53条の16第4号に該当する区域にあつては、その旨						
形質変更時届出管理区域内の土壌の汚染状態	報告受理年月日	指定に係る特定有害物質の種類		適合しない基準項目		指定調査機関の名称
	H28. 8. 17	砒素及びその化合物		含有量基準・溶出量基準・第二溶出量基準		株式会社環境保全コンサルタント
	H28. 8. 17	ふっ素及びその化合物		含有量基準・溶出量基準・第二溶出量基準		株式会社環境保全コンサルタント
				含有量基準・溶出量基準・第二溶出量基準		
				含有量基準・溶出量基準・第二溶出量基準		
土地の形質の変更の実施状況	届出(着手)時期	完了時期	土地の形質の変更の種類		実施者	土壌搬出 管理汚染土壌の処理方法
						有・無
						有・無
						有・無

- 備考 1 この用紙の大きさは、日本工業規格A4とすること。
 2 「形質変更時届出管理区域内の土壌の汚染状態」については、土壌その他の試料の採取を行った日、当該試料の測定の結果等を記載した書類を添付すること。

形質変更時届出管理区域内の土壌の汚染状態

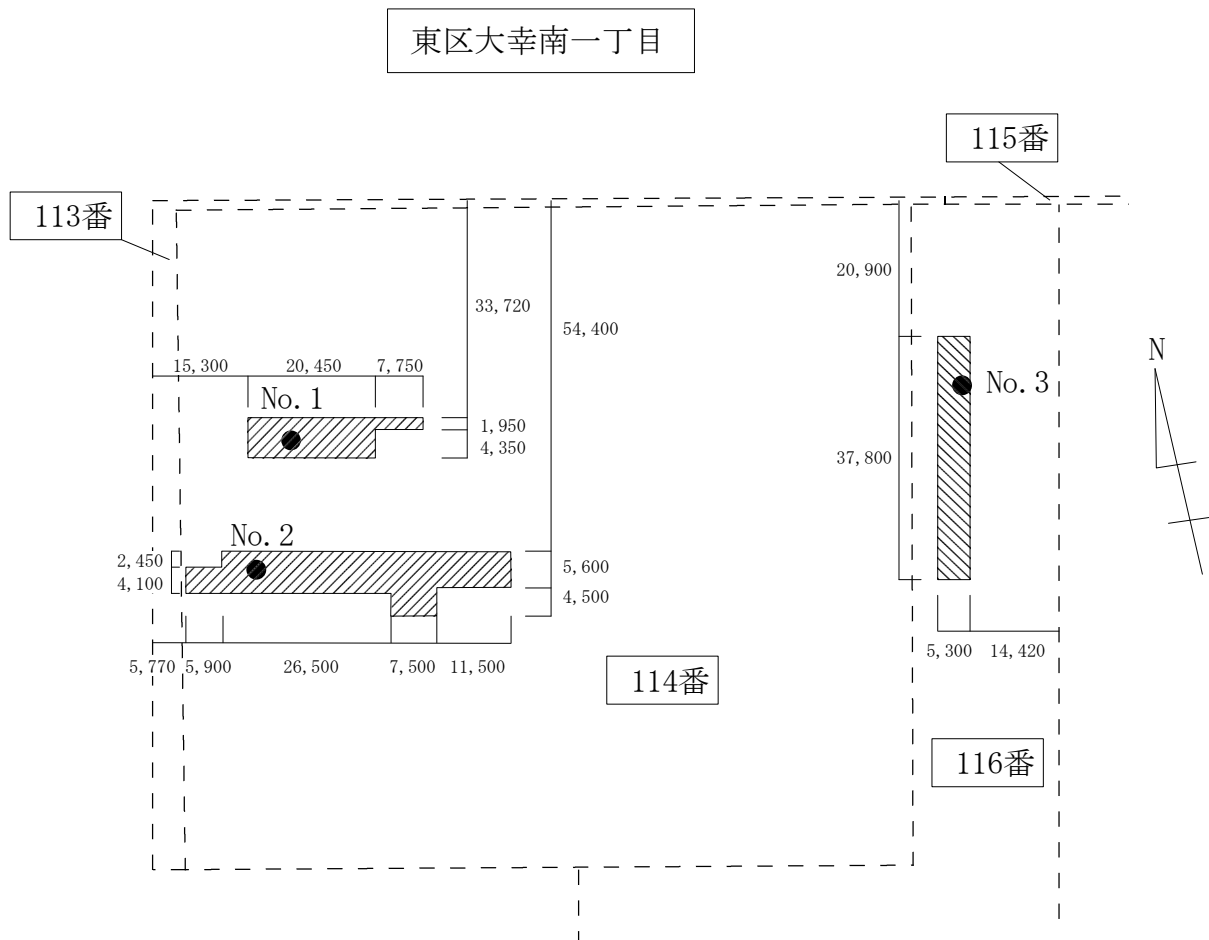
- 1 形質変更時届出管理区域の所在地
名古屋市東区大幸南一丁目114番の一部及び116番の一部（詳細は4のとおり）
- 2 試料の採取を行った日
平成 28 年 7 月 14 日
- 3 調査結果
表のとおり
- 4 形質変更時届出管理区域及び試料採取位置図
図のとおり

表 調査結果

項目		地点	No. 1	No. 2	No. 3	土壌汚染等 処理基準	
土壌溶出量 (mg/L)	第一種特定有害物質	四塩化炭素	0.0002未満	0.0002未満	0.0002未満	0.002以下	
		1,2-ジクロロエタン	0.0004未満	0.0004未満	0.0004未満	0.004以下	
		1,1-ジクロロエチレン	0.002未満	0.002未満	0.002未満	0.1以下	
		シス-1,2-ジクロロエチレン	0.004未満	0.004未満	0.004未満	0.04以下	
		1,3-ジクロロプロペン	0.0002未満	0.0002未満	0.0002未満	0.002以下	
		ジクロロメタン	0.002未満	0.002未満	0.002未満	0.02以下	
		テトラクロロエチレン	0.0005未満	0.0005未満	0.0005未満	0.01以下	
		1,1,1-トリクロロエタン	0.0005未満	0.0005未満	0.0005未満	1以下	
		1,1,2-トリクロロエタン	0.0006未満	0.0006未満	0.0006未満	0.006以下	
		トリクロロエチレン	0.002未満	0.002未満	0.002未満	0.03以下	
	第二種特定有害物質	ベンゼン	0.001未満	0.001未満	0.001未満	0.01以下	
		カドミウム及びその化合物	0.001未満	0.001未満	0.001未満	0.01以下	
		六価クロム化合物	0.04未満	0.04未満	0.04未満	0.05以下	
		シアン化合物	検出されず (0.01未満)	検出されず (0.01未満)	検出されず (0.01未満)	検出されないこと	
		水銀及びその化合物	0.0005未満	0.0005未満	0.0005未満	0.0005以下	
		アルキル水銀化合物	検出されず (0.0005未満)	検出されず (0.0005未満)	検出されず (0.0005未満)	検出されないこと	
		セレン及びその化合物	0.002未満	0.002未満	0.002未満	0.01以下	
		鉛及びその化合物	0.005未満	0.005未満	0.005未満	0.01以下	
		砒素及びその化合物	0.015	0.013	0.009	0.01以下	
		ふっ素及びその化合物	0.5	0.1未満	1.2	0.8以下	
	第三種特定有害物質	ほう素及びその化合物	0.1未満	0.1未満	0.1未満	1以下	
		シマジン	0.0003未満	0.0003未満	0.0003未満	0.003以下	
		チオベンカルブ	0.002未満	0.002未満	0.002未満	0.02以下	
		チウラム	0.0006未満	0.0006未満	0.0006未満	0.006以下	
		ポリ塩化ビフェニル	検出されず (0.0005未満)	検出されず (0.0005未満)	検出されず (0.0005未満)	検出されないこと	
	土壌含有量 (mg/kg)	第二種特定有害物質	有機りん化合物	検出されず (0.1未満)	検出されず (0.1未満)	検出されず (0.1未満)	検出されないこと
			カドミウム及びその化合物	5未満	5未満	11	150以下
			六価クロム化合物	5未満	5未満	5未満	250以下
			シアン化合物	5未満	5未満	5未満	50以下
			水銀及びその化合物	0.1未満	0.1未満	0.1未満	15以下
セレン及びその化合物			1未満	1未満	1未満	150以下	
鉛及びその化合物			12	10未満	20	150以下	
砒素及びその化合物			14	5未満	5	150以下	
ふっ素及びその化合物			82	40未満	740	4000以下	
ほう素及びその化合物	10未満	10未満	10未満	4000以下			

※網掛けは基準不適合を示す。

図 形質変更時届出管理区域及び試料採取位置図



数字の単位はmmである。

凡例

- : 筆の境界
- : 土壌採取地点
- : 形質変更時届出管理区域（砒素及びその化合物（土壌溶出量基準不適合））
- : 形質変更時届出管理区域（ふっ素及びその化合物（土壌溶出量基準不適合））