

第18号様式の4（第54条関係）

指定解除台帳

|          |                    |      |       |     |                   |
|----------|--------------------|------|-------|-----|-------------------|
| 整理番号     | 31-27              | 指定番号 | 管-175 | 所在地 | 名古屋市港区七番町1丁目1番の一部 |
| 解除された年月日 | 令和3年8月18日          |      |       |     |                   |
| 解除された事由  | 形質変更時要届出区域へ指定替えのため |      |       |     |                   |

備考 用紙の大きさは、日本産業規格A4とします。

拡散防止管理区域台帳

名古屋市

|  |  |                |                  |  |                   |                   |
|--|--|----------------|------------------|--|-------------------|-------------------|
| 整理番号   | 条 31-27                                  | 指定年月日・指定番号     | 令和2年1月8日 管 - 175 | 所在地  | 名古屋市港区七番町1丁目1番の一部 |                   |
| 調製・訂正年月日   | 令和2年1月8日                                 |                |                  |  |                   |                   |
| 拡散防止管理区域の概況  | 工場                                       |                |                  |  | 面積                | 2,625.77㎡         |
| 地下水汚染の有無（土壌溶出量基準不適合の場合）  | 有・ <input checked="" type="checkbox"/> 無 |                |                  |  |                   |                   |
| 土壌汚染のおそれの把握、試料採取等を行う区画の選定等又は試料採取等を省略した土壌汚染等調査又は自主調査の結果により指定された拡散防止管理区域にあっては、その旨及び当該省略の理由 |  |                |                  |  |                   |                   |
| 汚染の除去等の措置が講じられた拡散防止管理区域にあっては、その旨及び当該汚染の除去等の措置  |  |                |                  |  |                   |                   |
| 拡散防止管理区域内の土壌の汚染状態  | 報告受理年月日                                  | 指定に係る特定有害物質の種類 |                  | 適合しない基準項目  |                   | 指定調査機関の名称         |
|  | R1.10.24                                 | 鉛及びその化合物       |                  | 含有量基準・ <input checked="" type="checkbox"/> 溶出量基準・第二溶出量基準 |                   | 株式会社ダイセキ環境ソリューション |
|  |  |                |                  | 含有量基準・溶出量基準・第二溶出量基準                                      |                   |                   |
|  |  |                |                  | 含有量基準・溶出量基準・第二溶出量基準                                      |                   |                   |
|  |  |                |                  | 含有量基準・溶出量基準・第二溶出量基準                                      |                   |                   |
|  |  |                |                  | 含有量基準・溶出量基準・第二溶出量基準                                      |                   |                   |
| 土地の形質の変更の実施状況  | 届出(着手)時期                                 | 完了時期           | 土地の形質の変更の種類      |  | 実施者               | 土壌搬出              |
|  |  |                |                  |  |                   | 有・無               |
|  |  |                |                  |  |                   | 有・無               |
|  |  |                |                  |  |                   | 有・無               |
|  |  |                |                  |  |                   | 有・無               |

- 備考 1 この用紙の大きさは、日本産業規格A4とすること。  
 2 「拡散防止管理区域内の土壌の汚染状態」については、土壌その他の試料の採取を行った日、当該試料の測定の結果等を記載した書類を添付すること。

## 拡散防止管理区域内の土壌の汚染状態

- 1 拡散防止管理区域の所在地  
名古屋市港区七番町1丁目1番の一部（詳細は4のとおり）
- 2 試料の採取を行った日  
平成31年1月15～18日、3月28日、令和元年7月8日～20日
- 3 土壌調査結果
  - (1) 土壌ガス調査  
表1のとおり
  - (2) 土壌調査  
表2、表3-1、表3-2のとおり
  - (3) 地下水調査  
表4のとおり
- 4 拡散防止管理区域及び試料採取位置図  
図のとおり

表1 土壌ガス調査

単位:volppm

| 地点名   | ベンゼン |
|-------|------|
| A1-1  | 0.17 |
| A1-5  | <    |
| A2-5  | <    |
| A3-5  | <    |
| B1-5  | <    |
| B2-5  | <    |
| B3-5  | <    |
| C1-5  | <    |
| C2-5  | <    |
| C3-5  | <    |
| D1-5  | <    |
| D2-5  | <    |
| D3-5  | <    |
| 定量下限値 | 0.05 |

※1 網掛けは、ガスが検出されたことを示す。

※2 「<」は定量下限値未満を示す。

表2 表層土壌調査 (その1)

| 地点名     | 鉛及びその化合物        |                  |
|---------|-----------------|------------------|
|         | 土壌溶出量<br>(mg/L) | 土壌含有量<br>(mg/kg) |
| A1-1    | <               | <                |
| A1-2    | <               | <                |
| A1-3    | <               | 10               |
| A1-4    | <               | <                |
| A1-5    | <               | 10               |
| A1-6    | <               | 10               |
| A1-7    | <               | 10               |
| A1-8    | <               | <                |
| A1-9    | 0.008           | 20               |
| A2-1    | <               | 10               |
| A2-2    | <               | <                |
| A2-3    | 0.041           | 230              |
| A2-4    | <               | <                |
| A2-5    | <               | 10               |
| A2-6    | <               | 150              |
| A2-7    | <               | 10               |
| A2-8    | <               | <                |
| A2-9    | <               | 110              |
| A3-1    | <               | <                |
| A3-2    | 0.005           | <                |
| A3-3    | <               | <                |
| A3-6    | <               | <                |
| A3(4,5) | <               | 10               |
| B1-1    | <               | 20               |
| B1-2    | <               | 10               |
| B1-3    | 0.029           | 70               |
| B1-4    | 0.077           | 2700             |
| B1-5    | 0.040           | 4700             |
| B1-6    | 0.010           | 500              |
| B1-7    | 0.012           | 570              |
| B1-8    | 0.007           | 600              |
| B1-9    | 0.040           | 390              |
| B2-1    | 0.009           | 180              |
| B2-2    | 0.045           | 270              |
| B2-3    | <               | 80               |
| B2-4    | 0.014           | 470              |
| B2-5    | 0.011           | 120              |
| B2-6    | 0.020           | 440              |
| B2-7    | 0.006           | 200              |
| B2-8    | 0.005           | 660              |
| B2-9    | <               | 190              |
| 基準      | 0.01以下          | 150以下            |
| 定量下限値   | 0.005           | 10               |

※1 網掛けは、基準不適合を示す。

※2 「<」は定量下限値未満を示す。

表2 表層土壌調査（その2）

| 地点名               | 鉛及びその化合物        |                  |
|-------------------|-----------------|------------------|
|                   | 土壌溶出量<br>(mg/L) | 土壌含有量<br>(mg/kg) |
| B3-1              | <               | 20               |
| B3-2              | <               | <                |
| B3-3              | <               | 30               |
| B3-4              | <               | 10               |
| B3-5              | <               | 10               |
| B3-6              | <               | 10               |
| C1-1              | 0.011           | 40               |
| C1-2              | <               | 10               |
| C1-3              | <               | <                |
| C1-4              | <               | 310              |
| C1-5              | 0.025           | 800              |
| C1-6              | 0.24            | 1500             |
| C1-7              | 0.016           | 730              |
| C1-8              | 0.015           | 510              |
| C1-9              | 0.021           | 800              |
| C2-1              | <               | 360              |
| C2-2              | <               | 670              |
| C2-3              | 0.033           | 270              |
| C2-4              | 0.024           | 400              |
| C2-5              | 0.010           | 320              |
| C2-6              | 0.010           | 130              |
| C2-7              | 0.012           | 90               |
| C2-8              | <               | 120              |
| C2-9              | <               | 50               |
| C3(1, 2, 3, 4, 5) | <               | 60               |
| D1-1              | 0.005           | 30               |
| D1-4              | 0.005           | 10               |
| D1-7              | 0.018           | 2300             |
| D1(3, 5, 6, 8, 9) | 0.021           | 360              |
| D2-1              | <               | 100              |
| D2-4              | 0.031           | 40               |
| D2(2, 5, 6, 7, 8) | <               | 40               |
| D3(1, 2, 4, 5, 6) | <               | 20               |
| D1-2              | 0.009           | 20               |
| D1-3              | 0.034           | 1200             |
| D1-5              | 0.020           | 40               |
| D1-6              | 0.017           | 200              |
| D1-8              | 0.020           | 50               |
| D1-9              | 0.019           | 120              |
| 基準                | 0.01以下          | 150以下            |
| 定量下限値             | 0.005           | 10               |

※1 網掛けは、基準不適合を示す。

※2 「<」は定量下限値未満を示す。

表3-1 深度調査（ベンゼン）

| 地点名   | 深度    | ベンゼン            |
|-------|-------|-----------------|
|       |       | 土壌溶出量<br>(mg/L) |
| A1-1  | 0.05m | <               |
|       | 0.5m  | <               |
|       | 1.0m  | <               |
|       | 2.0m  | <               |
|       | 3.0m  | <               |
|       | 4.0m  | <               |
|       | 5.0m  | <               |
|       | 6.0m  | <               |
|       | 7.0m  | <               |
|       | 8.0m  | <               |
|       | 9.0m  | <               |
| 10.0m | <     |                 |
| 定量下限値 |       | 0.001           |

※「<」は定量下限値未満を示す。

表3-2 深度調査（鉛及びその化合物）（その1）

| 地点名   | 深度       | 土壌溶出量<br>(mg/L) | 土壌含有量<br>(mg/kg) |
|-------|----------|-----------------|------------------|
| A2-3  | 0~0.5m※1 | 0.041           | 230              |
|       | 0.6m     | 0.019           | 60               |
|       | 1.0m     | 0.005           | 20               |
|       | 2.0m     | 0.011           | <                |
|       | 2.5m     | <               | -                |
|       | 3.0m     | <               | -                |
|       | 4.0m     | <               | -                |
| B1-3  | 0~0.5m※1 | 0.029           | -                |
|       | 0.6m     | <               | -                |
|       | 1.0m     | <               | -                |
|       | 2.0m     | <               | -                |
| B1-4  | 0~0.5m※1 | 0.077           | 2700             |
|       | 0.6m     | 0.007           | <                |
|       | 1.0m     | 0.019           | <                |
|       | 1.5m     | 0.007           | -                |
|       | 2.0m     | <               | <                |
|       | 3.0m     | <               | -                |
| B1-5  | 0~0.5m※1 | 0.040           | 4700             |
|       | 0.6m     | 0.028           | 10               |
|       | 1.0m     | 0.034           | 30               |
|       | 2.0m     | 0.050           | 90               |
|       | 2.5m     | <               | -                |
|       | 3.0m     | <               | -                |
|       | 4.0m     | <               | -                |
| B1-6  | 0~0.5m※1 | -               | 500              |
|       | 0.6m     | -               | 650              |
|       | 1.0m     | -               | 1600             |
|       | 1.5m     | -               | 80               |
|       | 2.0m     | -               | 10               |
|       | 3.0m     | -               | <                |
|       | 4.0m     | -               | <                |
| B1-7  | 0~0.5m※1 | 0.012           | 570              |
|       | 0.6m     | <               | 10               |
|       | 1.0m     | <               | 670              |
|       | 2.0m     | 0.018           | 10               |
|       | 2.5m     | <               | -                |
|       | 3.0m     | <               | <                |
|       | 4.0m     | <               | -                |
|       | 基準       | 0.01以下          | 150以下            |
| B1-8  | 0~0.5m※1 | -               | 600              |
|       | 0.6m     | -               | <                |
|       | 1.0m     | -               | 80               |
|       | 2.0m     | -               | <                |
| 基準    | 0.01以下   | 150以下           |                  |
| 定量下限値 | 0.005    | 10              |                  |

※1 表層のデータは表2のデータを再掲したもの。

※2 網掛けは、基準不適合を示す。

※3 「<」は定量下限値未満を示す。

| 地点名   | 深度       | 土壌溶出量<br>(mg/L) | 土壌含有量<br>(mg/kg) |
|-------|----------|-----------------|------------------|
| B1-9  | 0~0.5m※1 | 0.040           | 390              |
|       | 0.6m     | 0.17            | 930              |
|       | 1.0m     | 0.020           | 60               |
|       | 2.0m     | 0.010           | 210              |
|       | 2.5m     | -               | <                |
|       | 3.0m     | <               | <                |
|       | 4.0m     | -               | <                |
|       | 基準       | 0.01以下          | 150以下            |
| B2-1  | 0~0.5m※1 | -               | 180              |
|       | 0.6m     | -               | 30               |
|       | 1.0m     | -               | 8700             |
|       | 1.5m     | -               | 30               |
|       | 2.0m     | -               | <                |
|       | 3.0m     | -               | <                |
| B2-2  | 0~0.5m※1 | 0.045           | 270              |
|       | 0.6m     | <               | <                |
|       | 1.0m     | <               | <                |
|       | 2.0m     | 0.016           | 30               |
|       | 3.0m     | 0.016           | -                |
|       | 3.5m     | <               | -                |
|       | 4.0m     | <               | -                |
|       | 5.0m     | <               | -                |
| B2-4  | 0~0.5m※1 | 0.014           | 470              |
|       | 0.6m     | 0.005           | 120              |
|       | 1.0m     | 0.023           | 20               |
|       | 2.0m     | 0.019           | 10               |
|       | 2.5m     | <               | -                |
|       | 3.0m     | <               | -                |
| B2-5  | 0~0.5m※1 | 0.011           | -                |
|       | 0.6m     | 0.042           | -                |
|       | 1.0m     | 0.033           | -                |
|       | 2.0m     | 0.026           | -                |
|       | 2.5m     | <               | -                |
|       | 3.0m     | <               | -                |
| 4.0m  | <        | -               |                  |
| 基準    | 0.01以下   | 150以下           |                  |
| 定量下限値 | 0.005    | 10              |                  |

※1 表層のデータは表2のデータを再掲したもの。

※2 網掛けは、基準不適合を示す。

※3 「<」は定量下限値未満を示す。

表3-2 深度調査（鉛及びその化合物）（その2）

| 地点名   | 深度       | 土壌溶出量<br>(mg/L) | 土壌含有量<br>(mg/kg) |
|-------|----------|-----------------|------------------|
| B2-6  | 0~0.5m※1 | 0.020           | 440              |
|       | 0.6m     | <               | 10               |
|       | 1.0m     | <               | <                |
|       | 2.0m     | 0.018           | 70               |
|       | 2.5m     | <               | -                |
|       | 3.0m     | <               | -                |
|       | 4.0m     | <               | -                |
| B2-7  | 0~0.5m※1 | -               | 200              |
|       | 0.6m     | -               | 10               |
|       | 1.0m     | -               | <                |
|       | 2.0m     | -               | <                |
| B2-8  | 0~0.5m※1 | -               | 660              |
|       | 0.6m     | -               | 60               |
|       | 1.0m     | -               | 10               |
|       | 2.0m     | -               | 70               |
| B2-9  | 0~0.5m※1 | -               | 190              |
|       | 0.6m     | -               | 20               |
|       | 1.0m     | -               | 290              |
|       | 1.5m     | -               | 310              |
|       | 2.0m     | -               | 10               |
|       | 3.0m     | -               | <                |
| C1-1  | 0~0.5m※1 | 0.011           | -                |
|       | 0.6m     | <               | -                |
|       | 1.0m     | 0.007           | -                |
|       | 2.0m     | 0.13            | -                |
|       | 2.5m     | <               | -                |
|       | 3.0m     | <               | -                |
|       | 4.0m     | <               | -                |
| C1-4  | 0~0.5m※1 | -               | 310              |
|       | 0.6m     | -               | 20               |
|       | 1.0m     | -               | 40               |
|       | 2.0m     | -               | 10               |
| C1-5  | 0~0.5m※1 | 0.025           | 800              |
|       | 0.6m     | 0.006           | <                |
|       | 1.0m     | <               | <                |
|       | 2.0m     | 0.045           | 90               |
|       | 2.5m     | <               | -                |
|       | 3.0m     | <               | -                |
| 4.0m  | <        | -               |                  |
| 基準    |          | 0.01以下          | 150以下            |
| 定量下限値 |          | 0.005           | 10               |

※1 表層のデータは表2のデータを再掲したもの。

※2 網掛けは、基準不適合を示す。

※3 「<」は定量下限値未満を示す。

| 地点名   | 深度       | 土壌溶出量<br>(mg/L) | 土壌含有量<br>(mg/kg) |
|-------|----------|-----------------|------------------|
| C1-6  | 0~0.5m※1 | 0.24            | 1500             |
|       | 0.6m     | 0.007           | <                |
|       | 1.0m     | <               | <                |
|       | 2.0m     | 0.020           | 50               |
|       | 2.5m     | <               | -                |
|       | 3.0m     | <               | -                |
|       | 4.0m     | <               | -                |
| C1-7  | 0~0.5m※1 | 0.016           | 730              |
|       | 0.6m     | 0.005           | 430              |
|       | 1.0m     | <               | <                |
|       | 2.0m     | 0.014           | <                |
|       | 2.5m     | <               | -                |
|       | 3.0m     | <               | -                |
| 4.0m  | <        | -               |                  |
| C1-8  | 0~0.5m※1 | 0.015           | 510              |
|       | 0.6m     | <               | <                |
|       | 1.0m     | <               | <                |
|       | 2.0m     | 0.023           | 20               |
|       | 2.5m     | <               | -                |
|       | 3.0m     | <               | -                |
|       | 4.0m     | <               | -                |
| C1-9  | 0~0.5m※1 | 0.021           | 800              |
|       | 0.6m     | 0.008           | 40               |
|       | 1.0m     | 0.007           | 10               |
|       | 2.0m     | 0.056           | 310              |
|       | 2.5m     | <               | <                |
|       | 3.0m     | <               | 10               |
|       | 4.0m     | <               | <                |
| C2-1  | 0~0.5m※1 | -               | 360              |
|       | 0.6m     | -               | 50               |
|       | 1.0m     | -               | 20               |
|       | 2.0m     | -               | 200              |
|       | 2.5m     | -               | <                |
|       | 3.0m     | -               | <                |
| 4.0m  | -        | <               |                  |
| C2-2  | 0~0.5m※1 | -               | 670              |
|       | 0.6m     | -               | <                |
|       | 1.0m     | -               | <                |
|       | 2.0m     | -               | 120              |
| 基準    |          | 0.01以下          | 150以下            |
| 定量下限値 |          | 0.005           | 10               |

※1 表層のデータは表2のデータを再掲したもの。

※2 網掛けは、基準不適合を示す。

※3 「<」は定量下限値未満を示す。

表3-2 深度調査（鉛及びその化合物）（その3）

| 地点名   | 深度       | 土壌溶出量<br>(mg/L) | 土壌含有量<br>(mg/kg) |
|-------|----------|-----------------|------------------|
| C2-3  | 0~0.5m※1 | 0.033           | 270              |
|       | 0.6m     | 0.010           | <                |
|       | 1.0m     | <               | 20               |
|       | 2.0m     | 0.010           | 210              |
|       | 2.5m     | -               | <                |
|       | 3.0m     | -               | <                |
|       | 4.0m     | -               | <                |
| C2-4  | 0~0.5m※1 | 0.024           | 400              |
|       | 0.6m     | 0.083           | 860              |
|       | 1.0m     | 0.041           | 270              |
|       | 2.0m     | 0.018           | 10               |
|       | 2.5m     | <               | -                |
|       | 3.0m     | <               | <                |
|       | 4.0m     | <               | -                |
| C2-5  | 0~0.5m※1 | -               | 320              |
|       | 0.6m     | -               | 30               |
|       | 1.0m     | -               | <                |
|       | 2.0m     | -               | 250              |
|       | 2.5m     | -               | 180              |
|       | 3.0m     | -               | <                |
|       | 4.0m     | -               | <                |
| C2-7  | 0~0.5m※1 | 0.012           | -                |
|       | 0.6m     | 0.11            | -                |
|       | 1.0m     | 0.011           | -                |
|       | 2.0m     | 0.030           | -                |
|       | 2.5m     | <               | -                |
|       | 3.0m     | <               | -                |
|       | 4.0m     | <               | -                |
| D1-3  | 0~0.5m※1 | 0.034           | 1200             |
|       | 0.6m     | <               | <                |
|       | 1.0m     | <               | <                |
|       | 2.0m     | 0.005           | <                |
| D1-5  | 0~0.5m※1 | 0.020           | -                |
|       | 0.6m     | 0.027           | -                |
|       | 1.0m     | 0.022           | -                |
|       | 1.5m     | 0.006           | -                |
|       | 2.0m     | <               | -                |
|       | 3.0m     | <               | -                |
| D1-6  | 0~0.5m※1 | 0.017           | 200              |
|       | 0.6m     | 0.061           | 260              |
|       | 1.0m     | <               | 10               |
|       | 2.0m     | 0.007           | <                |
| 基準    |          | 0.01以下          | 150以下            |
| 定量下限値 |          | 0.005           | 10               |

※1 表層のデータは表2のデータを再掲したもの。

※2 網掛けは、基準不適合を示す。

※3 「<」は定量下限値未滿を示す。

| 地点名   | 深度       | 土壌溶出量<br>(mg/L) | 土壌含有量<br>(mg/kg) |
|-------|----------|-----------------|------------------|
| D1-7  | 0~0.5m※1 | 0.018           | 2300             |
|       | 0.6m     | <               | 10               |
|       | 1.0m     | 0.049           | 60               |
|       | 2.0m     | 0.015           | 30               |
|       | 2.5m     | <               | -                |
|       | 3.0m     | <               | -                |
|       | 4.0m     | <               | -                |
| D1-8  | 0~0.5m※1 | 0.020           | -                |
|       | 0.6m     | <               | -                |
|       | 1.0m     | <               | -                |
|       | 2.0m     | <               | -                |
| D1-9  | 0~0.5m※1 | 0.019           | -                |
|       | 0.6m     | 0.020           | -                |
|       | 1.0m     | <               | -                |
|       | 2.0m     | <               | -                |
| D2-4  | 0~0.5m※1 | 0.031           | -                |
|       | 0.6m     | <               | -                |
|       | 1.0m     | <               | -                |
|       | 2.0m     | 0.009           | -                |
| 基準    |          | 0.01以下          | 150以下            |
| 定量下限値 |          | 0.005           | 10               |

※1 表層のデータは表2のデータを再掲したもの。

※2 網掛けは、基準不適合を示す。

※3 「<」は定量下限値未滿を示す。



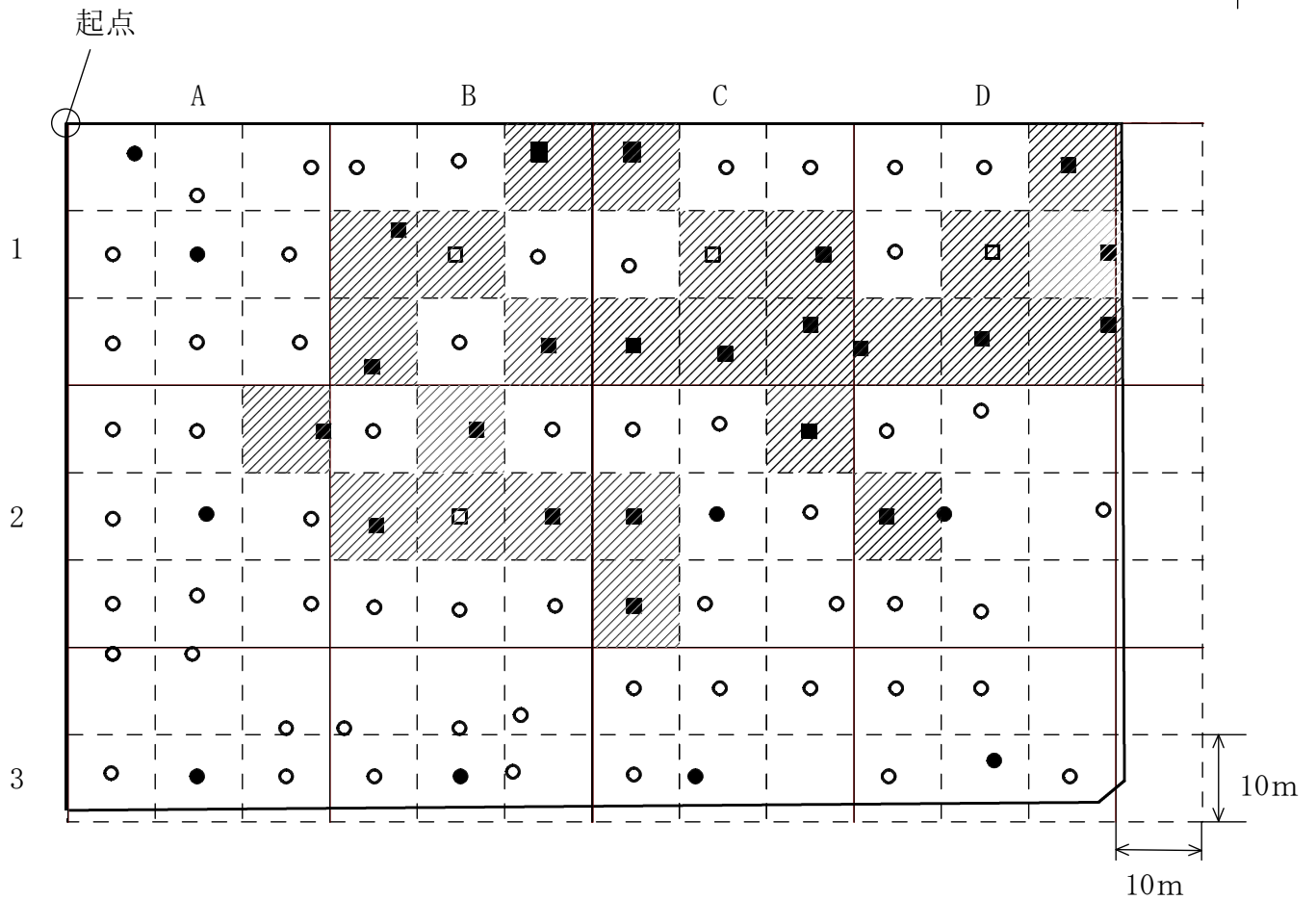
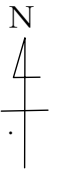
表4 地下水調査

| 地点名   | 鉛及びその化合物<br>(mg/L) |
|-------|--------------------|
| A2-3  | <                  |
| B1-3  | <                  |
| B1-4  | <                  |
| B1-5  | <                  |
| B1-7  | <                  |
| B1-9  | <                  |
| B2-2  | <                  |
| B2-4  | <                  |
| B2-5  | <                  |
| B2-6  | <                  |
| C1-1  | <                  |
| C1-5  | <                  |
| C1-6  | <                  |
| C1-7  | <                  |
| C1-8  | <                  |
| C1-9  | <                  |
| C2-3  | <                  |
| C2-4  | <                  |
| C2-7  | <                  |
| D1-3  | <                  |
| D1-5  | <                  |
| D1-6  | <                  |
| D1-7  | <                  |
| D1-8  | <                  |
| D1-9  | <                  |
| D2-4  | <                  |
| 基準    | 0.01以下             |
| 定量下限値 | 0.005              |

※「<」は定量下限値未満を示す。

図 拡散防止管理区域及び試料採取位置図

港区七番町 1丁目 1番



凡例

- : 調査対象地 (筆の全部)
- : 土壌ガス試料及び土壌試料採取位置
- ◻ : 土壌ガス試料、土壌試料及び地下水採取位置
- : 土壌試料採取位置
- : 土壌試料及び地下水採取位置
- ▨ : 拡散防止管理区域 (鉛及びその化合物 (土壌溶出量基準不適合))

単位区画名称例

A

|      |   |   |   |
|------|---|---|---|
|      | 1 | 2 | 3 |
| 1    | 4 | 5 | 6 |
| A1-7 | 7 | 8 | 9 |