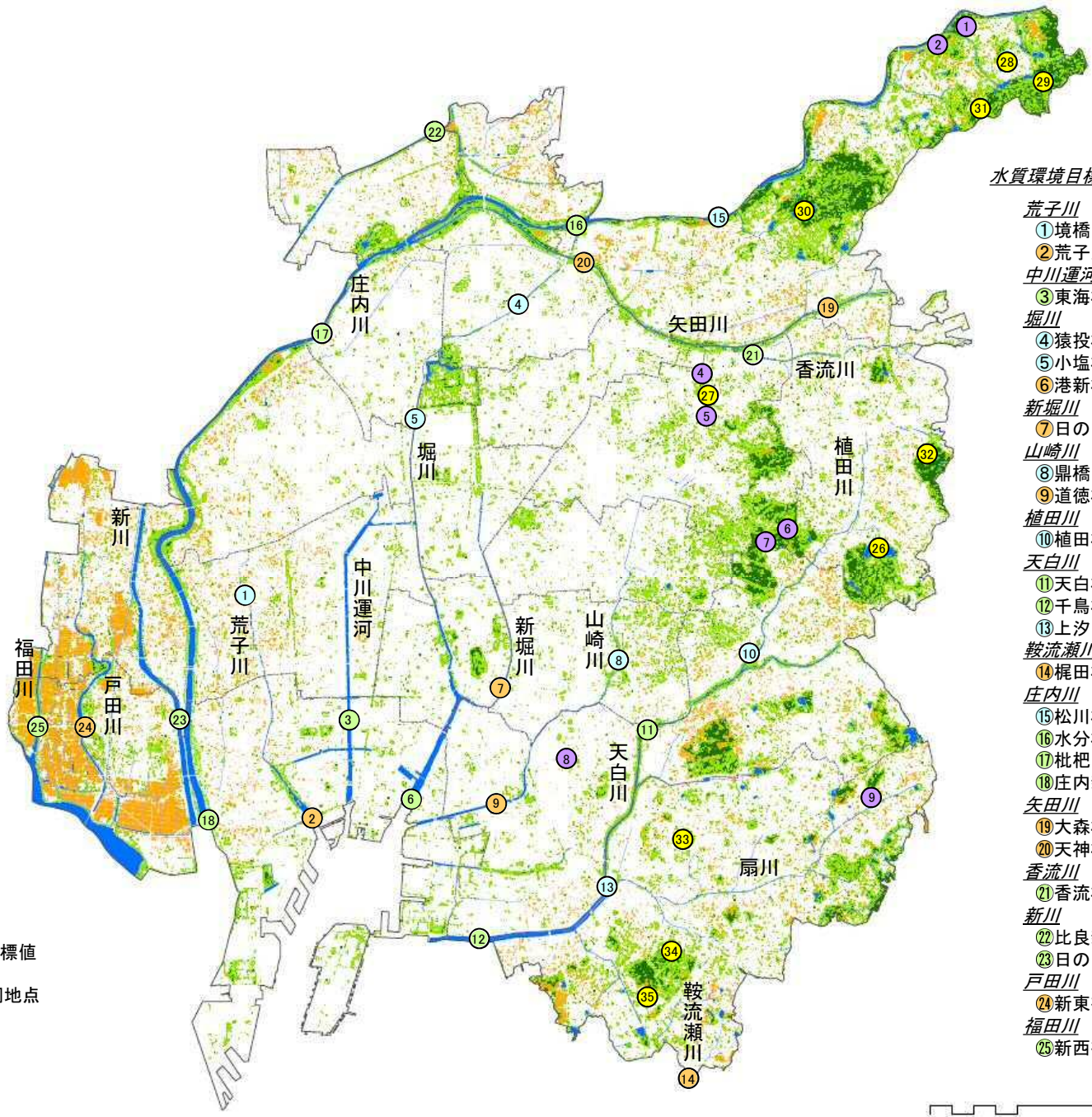


**凡例**

- 樹林地
- 芝・草地
- 農地
- 水面
- 名古屋市区
- 行政区画界線



**湧き水モニタリング調査地点**

- ① 中志段味エリア
- ② 吉根エリア
- ③ 小幡緑地エリア
- ④ 茶屋ヶ坂エリア
- ⑤ 本山エリア
- ⑥ 東山エリア
- ⑦ 八事裏山エリア
- ⑧ 呼続エリア
- ⑨ 神の倉エリア
- ⑩ 大高エリア

※③⑩は、それぞれ水質環境目標値市民モニタリング調査地点③⑩と同地点

**水質環境目標値市民モニタリング調査地点**

- |  |   |
|--|---|
| <b>荒子川</b><br>① 境橋<br>② 荒子川ポンプ所<br><b>中川運河</b><br>③ 東海橋<br><b>堀川</b><br>④ 猿投橋<br>⑤ 小塩橋<br>⑥ 港新橋<br><b>新堀川</b><br>⑦ 日の出橋<br><b>山崎川</b><br>⑧ 鼎橋<br>⑨ 道徳橋<br><b>植田川</b><br>⑩ 植田橋<br><b>天白川</b><br>⑪ 天白橋<br>⑫ 千鳥橋<br>⑬ 上汐田橋<br><b>鞍流瀬川</b><br>⑭ 梶田橋<br><b>庄内川</b><br>⑮ 松川橋<br>⑯ 水分橋<br>⑰ 枇杷島橋<br>⑱ 庄内新川橋<br><b>矢田川</b><br>⑲ 大森橋<br>⑳ 天神橋<br><b>香流川</b><br>㉑ 香流橋<br><b>新川</b><br>㉒ 比良新橋<br>㉓ 日の出橋<br><b>戸田川</b><br>㉔ 新東福橋<br><b>福田川</b><br>㉕ 新西福橋 | <b>ため池</b><br>㉖ 牧野池<br>㉗ 猫ヶ洞池<br>㉘ 大久手池<br>㉙ 大村池<br>㉚ 緑ヶ池<br>㉛ 安田池<br>㉜ 塚ノ杵池<br>㉝ 新海池<br>㉞ 琵琶ヶ池<br>㉟ 蝮池 |
|--|---|

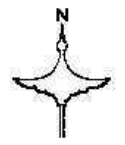
**環境目標値の区分**

河川

- ☆☆☆
- ☆☆
- ☆

ため池

- ☆☆



1:35,000

