



市では収集しません

店舗・会社・工場・事務所などの営利を目的とするものだけでなく、病院・学校・官公署・社会福祉施設など、広く公共サービスなどを行っているところも含めて、事業活動から出されるすべてのごみは事業系ごみです。

許可業者に委託してください

- 事業系ごみを、家庭ごみとして排出することはできません。
- 処理にあたっては、名古屋市から廃棄物の収集運搬や処分の**許可を受けた業者（許可業者）に委託**してください（有料）。
- 自己搬入もできます。P27へ
※産業廃棄物など搬入できないものもあります。

注

家庭ごみには
排出できません。



一般廃棄物収集運搬許可業者 についてのお問い合わせは

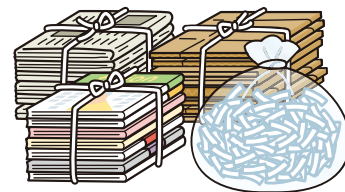
- 名古屋市公式ウェブサイト(許可業者の一覧)
<http://www.city.nagoya.jp/>
サイト内検索
- 名古屋市一般廃棄物事業協同組合 TEL:961-5383

産業廃棄物処理業者 についてのお問い合わせは

- 名古屋市公式ウェブサイト(許可業者の一覧)
<http://www.city.nagoya.jp/>
サイト内検索
- 一般社団法人愛知県産業廃棄物協会 TEL:332-0346

分別・リサイクルを徹底してください

- 排出段階で分別を徹底することにより、多くのものがリサイクル可能な「資源」になり、「ごみ」を減らすことができます。
- 古紙類、生ごみ、空きびん、空き缶、ペットボトル、発泡スチロール、スプレー缶類は資源化してください。発火性危険物(固形燃料、リチウム電池、使い捨てライター)は分別排出してください。
- 資源やごみの排出方法は、許可業者におたずねください。
- 古紙類、空きびん、空き缶は、資源回収業者などに出すこともできます。



資源化可能な紙類の収集については、ごみの収集を委託している許可業者におたずねください。

- 《その他のお問い合わせ先》
- 愛知県古紙協同組合 TEL:533-2371
 - 名古屋リサイクル協同組合 TEL:582-3990
 - 名古屋再生資源協同組合 TEL:228-9371

順不同

資源(空きびん・空き缶・ペットボトル・プラスチック製容器包装・紙製容器包装)、スプレー缶類は、品目別の発生量が1事業者あたり収集日1日につき45リットル(スプレー缶類は1週間につき20リットル)の指定袋1袋相当を限度として、市の資源収集に出すこともできます。

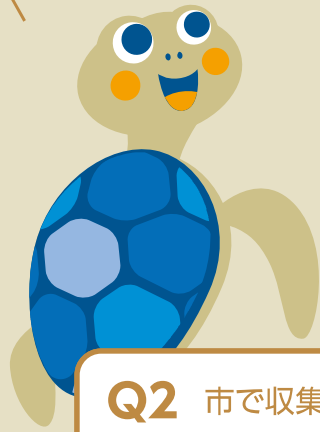
出す場合は…

- 家庭から出るものと同じ性状に限り、家庭用の資源袋で出してください。
- 空きびん、空き缶、ペットボトル、紙製容器包装はステーション(地域の集積場所)に出してください。
- プラスチック製容器包装、スプレー缶類については、事前に各区の環境事業所にご相談ください。

小型家電(P6)、蛍光管・水銀体温計・水銀温度計(P16)については、一般家庭から出るものと同じ性状・量程度のものに限り、回収拠点に出すこともできます。

※事業系ごみの排出方法・資源化に関する名古屋市のお問い合わせ先は資源化推進室、(TEL 972-2390)、一般廃棄物収集運搬許可業者、産業廃棄物処理業者に関する名古屋市のお問い合わせ先は廃棄物指導課(TEL 972-2683)です。

よくある質問



Q1 炊飯器やプリンターなど、指定袋に入る大きさのごみは、不燃ごみとして出せますか？

A1 30cm角を超える大きさのごみは粗大ごみとなります。指定袋に入るものでも、30cm角を超えるごみは粗大ごみへ出してください。

Q2 市で収集していないものはあるの？

A2 次のものは、収集車や処理施設の故障につながり、ごみ処理に大きな支障が出ますので、市では収集していません。処理方法は、50音順分別早見表で確認いただくか、お住まいの区の環境事業所にお問い合わせください。P27へ

- 血圧計（水銀式）など有害な薬品を含むもの
- ガスボンベ（LPガス）、火薬など爆発の危険性のあるもの
- 金庫（耐火）、消火器など破碎不能なもの

このほかにも、家電リサイクル法対象機器など、市で収集していないものもあります。P16へ

動画「小型家電・充電式電池の取り扱いとリサイクル」で、リチウムイオン電池が発火する様子を紹介しています。



Q3 電池はどこに出すの？

A3 電池は誤って出すと、収集車や処理施設での火災につながるため、種類ごとに以下の分類を参考に、出してください。

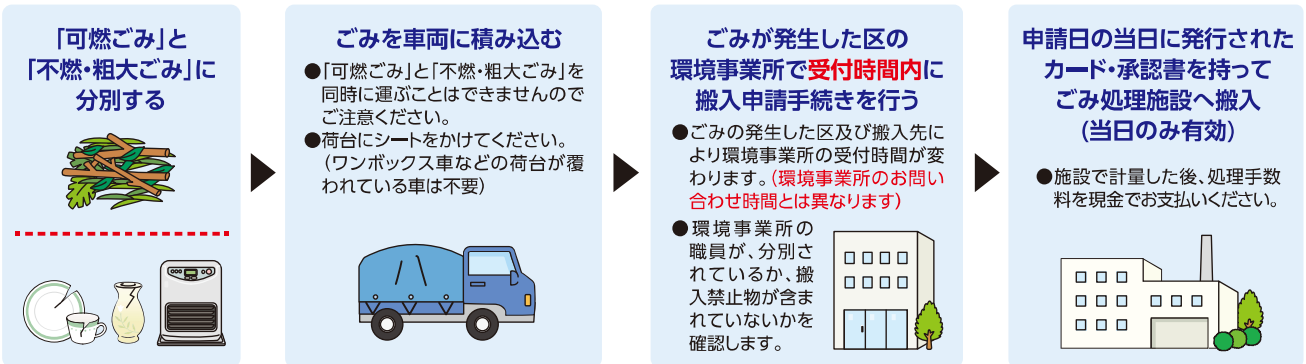
品目	処理の方法
アルカリ乾電池 マンガン乾電池	不燃ごみ P9へ
リチウム電池 (充電ができないもの)	発火性危険物 P9へ +極と-極をセロハンテープなどで絶縁してください。
ボタン電池	協力店に加入している家電販売店・スーパー・ホームセンターなどのボタン電池回収缶に入れてください。詳しくは、ボタン電池回収推進センターのウェブサイト (http://www.botankaishu.jp/m/top.php) をご覧ください。
小型充電式電池 リチウムイオン電池、ニカド電池、ニッケル水素電池で右のスリーアローマークがついているもの	回収拠点(各区の環境事業所、電器店など)にお持ち込みください。詳しくは、一般社団法人JBRC (https://www.jbrc.com/) のホームページをご覧ください。

モバイルバッテリーやデジタルカメラのバッテリーなど

自己搬入(有料)

市民の方や事業者の方が、ご自分の排出したごみを、ご自分で焼却工場などの処理施設に運ぶ方法です。

■自己搬入の流れ 搬入時間や搬入可能なごみなどについては、事前にお住まいの区の環境事業所にお問い合わせください。



- 資源化可能な紙類(新聞・雑誌・段ボール・OA用紙など)や空きびん・空き缶・ペットボトル、危険物、家電リサイクル法対象機器、パソコン、産業廃棄物などは搬入できません。
- 処理手数料が必要です。(10kgあたり200円)
- 袋を使用する場合は、透明または中身の見える半透明の袋をお使いください。(指定袋でなくても可)

●名古屋市公式ウェブサイト <http://www.city.nagoya.jp/> 自己搬入 検索

■お問い合わせ先(市外局番052)(おかけ間違いのないようにお願いします)

お住まいの地域の資源・ごみ収集に関すること

- お問い合わせ時間 午前8時～午後4時45分
- お住まいの区の環境事業所におかけください。

千種環境事業所	千種区香流橋一丁目1番77号	TEL 771-0424	FAX 771-5113
東環境事業所	東区出来町三丁目16番16号	TEL 723-5311	FAX 723-5320
北環境事業所	北区辻本通1丁目39番地	TEL 981-0421	FAX 981-5399
西環境事業所	西区南堀越二丁目4番70号	TEL 522-4126	FAX 522-8376
中村環境事業所	中村区佐古前町10番9号	TEL 481-5391	FAX 471-5043
中環境事業所	中区新栄三丁目20番8号	TEL 251-1735	FAX 251-1736
昭和環境事業所	昭和区福江二丁目10番12号	TEL 871-0504	FAX 871-0505
瑞穂環境事業所	瑞穂区二野町6番29号	TEL 882-5300	FAX 882-5305
熱田環境事業所	熱田区伝馬二丁目30番6号	TEL 671-2200	FAX 671-2290
中川環境事業所	中川区上高畑一丁目150番地	TEL 361-7638	FAX 354-4389
港環境事業所	港区十一屋一丁目70番地の3	TEL 382-3575	FAX 384-0562
南環境事業所	南区元塩町6丁目8番地の6	TEL 614-6220	FAX 614-6223
守山環境事業所	守山区弁天が丘606番地	TEL 798-3771	FAX 798-3772
緑環境事業所	緑区鳴海町字天白90番地	TEL 891-0976	FAX 891-0276
名東環境事業所	名東区藤里町101番地	TEL 773-3214	FAX 773-3215
天白環境事業所	天白区元八事五丁目231番地	TEL 833-4031	FAX 833-6823

資源・ごみ収集に関すること

環境局事業部作業課
TEL 972-2394 FAX 972-4133

ごみの減量に関すること

環境局ごみ減量部減量推進室
TEL 972-2398 FAX 972-4133

リサイクル・事業系ごみに関すること

環境局ごみ減量部資源化推進室
TEL 972-2390 FAX 972-4133

粗大ごみ受付センター
フリーダイヤル ナゴヤ ゴミゼロ
0120-758-530
受付時間: 午前9時～午後5時【土・日曜日、年末年始を除く】
※祝日も受け付けています。
携帯電話・要知県外からは **052-950-2581**(通話料有料)

不法投棄は犯罪です!
不法投棄の現場を発見された場合は…
フリーダイヤル フホウ ゴミ イヤ
専用FAX **0120-245-318**
か、最寄りの環境事業所まで

資源・ごみの出し方や収集日を、スマートフォンでチェック!

簡単

便利

資源・ごみ分別アプリ

さんあ～る(3R)

for iPhone

for Android

資源・ごみ分別アプリ「さんあ～る(3R)」は、分別方法の検索と、資源やごみの収集日をアラームでお知らせする機能がついたアプリです。



iPhoneの方は
コチラ



Androidの方は
コチラ



名古屋市 さんあ～る 検索

※ダウンロード無料(通信料はかかります)

対応言語

日本語	Português (ポルトガル語)
English (英語)	Español (スペイン語)
中文 (中国語)	Filipino (フィリピン語)
한국어 (ハングル)	Tiếng Việt (ベトナム語)