



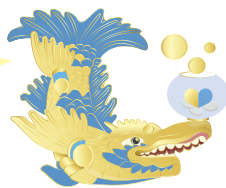
# ウクライナ避難民支援

## あなたの支援を 待っています



※ウクライナの国旗は、ウクライナの豊かな小麦畑と青空をイメージしたものとされています

ロゴマークは  
名古屋市に避難  
している避難民の  
デザイナーが  
作成しました。



名古屋市では市民の皆様とウクライナ避難民の方を  
支援でつなぐマッチングを行っています。

**例** ・新品・未使用品物資提供 ・託児 ・引越し手伝い etc.  
(生活用品・家具・家電 etc.)

### マッチング登録方法



個人はこちら



企業・団体はこちら

### 【名古屋市ウクライナ避難民支援登録窓口】

認定NPO法人

レスキューストックヤード(委託先) 平日 10:00-18:00  
(協力:NPO法人日本ウクライナ文化協会)

Tel: **090-5107-1135**

名古屋市

### 【ウクライナ避難民支援事業】

本支援事業は主に  
寄附金を財源に  
行っています。  
ご支援をよろしく  
お願いします。



事業について



寄附はこちら

# 「ウクライナ避難民」の方々の支援にご協力をお願いします

## 支援登録マッチング制度

支援登録フォームはコチラ⇒

個人



企業



### 市民・企業の皆様からの支援



- 避難民が望む物資 (家具など)
- 託児ボランティア ● 運搬ボランティア
- イベント招待 など

### 避難民のニーズ



### マッチング事例

#### 物資提供



#### イベント



#### 託児



#### 運搬



避難民からの  
お礼メッセージ



## 「名古屋市ウクライナ避難民支援事業」への寄附金

名古屋市の「ウクライナ避難民支援事業」は皆様からの寄附金を主な財源として行っています。

支援が必要な避難民のために、ご協力をよろしくお願いいたします。

※本寄附は寄附金控除の対象になります。



### 寄付方法

#### ①インターネット (クレジットカード)

名古屋市の寄附の項目で「ウクライナ避難民支援事業寄附金」を選択ください。

詳しくは名古屋市公式ウェブサイトをご覧ください。



寄附はこちら

#### ②納付書(銀行等の窓口)

名古屋市国際交流課 (☎052-972-3062)

へお電話ください。納付書をお送りいたします。

### 寄附金は

- 支援登録マッチング
- 避難民からの個別相談対応
- ウクライナ語で話し合える「つどいの場」運営
- ウクライナ避難民と市民との交流事業などに使用しています

## ウクライナ避難民支援パートナー企業等募集

避難民支援のための「売上金の一部寄附」などを行っていただく支援パートナー企業等を募集しています。

名古屋市からは、ロゴマークの提供及び市ウェブサイトでの公開をさせていただきます。

詳しくは名古屋市国際交流課までお問い合わせください。避難民の方がデザインされたロゴマーク▶

