

令和4年6月9日

市政記者クラブ 様

観光文化交流局観光交流部M I C E推進室

担当：柳原、武井 電話 972-2444

名古屋市国際展示場（ポートメッセなごや）第1展示館の閉館イベントを開催します

名古屋市国際展示場第1展示館は、現在、移転工事を進めています。工事の進捗に伴い、現在の展示館を本年6月末に閉館し、その後、解体工事に着手いたします。

当展示館は、昭和48年の開業以来、各種展示会やコンサート等、多くの催事が開催されてきました。

このたび、今まで当展示館が果たしてきた役割や思い出を皆様と一緒に振り返られるよう、下記の閉館イベントを開催いたしますので、市民の皆様に周知いただくとともに、取材いただきますようお願い致します。

なお、新第1展示館は、令和4年10月に開業予定です。

記

1 イベントの概要

(1)開催日時

令和4年6月26日（日） 午前10時～午後4時

(2)場 所

名古屋市国際展示場 第1展示館（港区金城ふ頭二丁目2番地）

※あおなみ線金城ふ頭駅から徒歩5分

(3)内 容

- ・サヨナラムービーの上映
- ・サヨナラメッセージの掲示
- ・思い出落書きコーナー など

(4)入場料

無 料

2 参考

(1)現在の第1展示館の概要

- ・開 業

昭和48年11月

・特 徴

直径 134m、展示面積 13,870 m²の巨大なドーム型

・経 緯

昭和 48 年に開業した第 1 展示館は、当時の円形館としてはわが国最大、東洋一ともいわれる規模を誇る施設であった。柿落としに、全国優良木工機械展が開催され、海外 10 カ国からの参加も得、8 日間で 15 万人の来場者を迎えた。

開館後に大きな期待がもたれたが、石油ショック等の影響が大きく、当初は期待に反して少ない利用で推移した。

しかし、昭和 52 年に開催された中華人民共和国展覧会を契機に、国際展示場に対する知名度も次第に高まってきた。また、経済の回復とともに利用者も定着し、工作機械、輸入車等の各種展示会や、キャンディーズ、クイーン等のコンサートを始め、多くの催事が開催されるようになった。

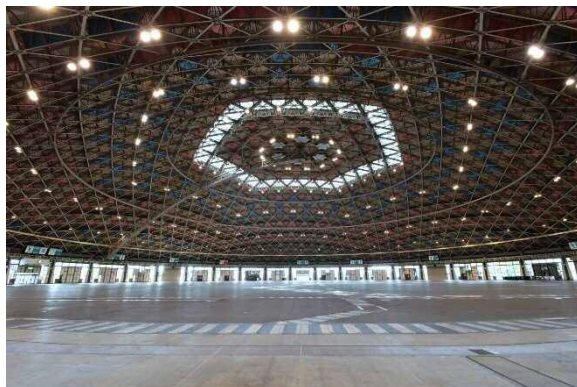
以後、今日に至るまで多くの展示会やイベントに利用され、長きに渡り、本市産業の活性化に多大な貢献を果たしてきた。

(出典「15年のあゆみ」、「29年のあゆみ」発行 財団法人名古屋市見本市協会)

・現況写真

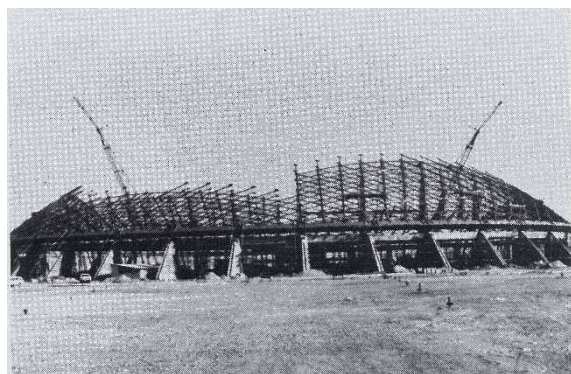


外 観



内 観

・記録写真 (出典「15年のあゆみ」、「29年のあゆみ」同上)



建設現場 (昭和 48 年)



展示会の様子

(2) 新第 1 展示館の概要

- ・開 業 令和 4 年 10 月 1 日 (予定)

- ・ 特 徴 2万㎡の無柱空間、高さ20mの展示場
可動間仕切りにて分割利用が可能
アリーナコンサート対応の15,000人の収容規模
- ・ 完成イメージ



外 観



内 観