

本事業にて接続  
(接続に際しては既存緊急給水槽及び既存配管を避けて排水ルートを確認すること)

既存緊急給水槽

第4立体駐車場 (仮称)

本事業にて敷設  
(排水管の管径は提案による)

雨水貯留ポンプ槽

400φ

700φ

600φ

400φ

既存ボックスカルバート

3号館

4号館

1号館

2号館

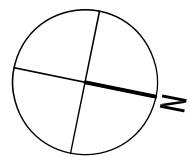
5号館 (仮称)

搬入ヤード

500φ

500φ

別途工事 (将来工事)



※5号館 (仮称) を建設にあたっては既存ボックスカルバートを盛替え雨水排水経路を確保すること。