

# 请大家一定要记住的：防灾要点！

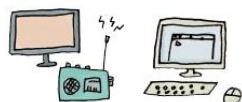
## 1 灾害时经常使用的词语

日语的汉字	罗马字	中文
自然災害	Shizen Saigai	自然灾害
地震	Jishin	地震
津波	Tsunami	海啸
台風	Taifū	台风
雨	Ame	雨
豪雨	Gōu	暴雨
被害想定	Higai Sōtei	受灾预估

日语的汉字	罗马字	中文
注意報	chuihō	注意报
警報	Keihō	警报
特別警報	Tokubetsukeihō	特别警报
緊急地震速報	Kinkyū Jishin Sokuhō	紧急地震速报
避難勧告	Hinan Kankoku	避难劝告
緊急避難	Kinkyū Hinan	紧急避难
避難所	Hinanjo	避难所

## 2 收集信息

发生地震、台风、暴雨时，通过电视、广播、官网等收集信息。



名古屋国际中心 (NIC)	电话服务	名古屋避难指南・受灾预测图
<p>NIC 官方网站</p>  <ul style="list-style-type: none"> <li>您可以用外语进行咨询。 电话：052-581-0100 →英语、中文、韩语、西班牙语、葡萄牙语、菲律宾语以及简单易懂的日语。</li> <li>本中心用外语发布避难信息。</li> </ul>	<p>可以通过电话收听防灾广播。</p>  <p>Alert Level 4 Evacuation Advisory</p> <p>日语：0180-995-926 英语：052-957-9260 中文：052-957-9261 韩语：052-957-9262</p>	<p>该地图有助于您了解危险区域与避难场所（逃生躲避的地方）。</p>  <p>名古屋市 防灾地图</p>
<p>NIC 避难信息</p>  <p>NIC 避难信息</p> <ul style="list-style-type: none"> <li>本中心也会在 facebook 上发布信息。</li> </ul>	<p>Safety Tips</p> <p>发生灾害等情况时，可以用日语以外的语言看到紧急信息。 英语、中文、韩语、西班牙语、葡萄牙语等 14 种语言。</p> <p>App Store    Google Play</p>  	<p>名古屋市防灾 APP</p> <p>使用智能手机可以看到上述的地图。 支持英语、中文。 免费下载。</p> <p>App Store    Google Play</p>   

### 3 地震 — 日本是地震多发国，请熟记以下事项，为地震做好准备。

#### ○紧急地震速报

地震临近前，电视或电子邮件等会通知您“地震来了”。

收到该通知后，请立即躲到桌子等下面，保护好自己的头部和身体。



图片源自 NTTdocomo 官网

#### (1) 地震发生时需采取的行动

##### ●在家里时

- 躲藏到桌子底下、用靠枕、书、包等保护好自己的头部。
- 远离窗户、门等玻璃制建筑构件。
- 摇晃停止后，请逃到室外。
- 为防止火灾，离开时请务必关闭煤气的总阀门并切断电闸。



##### ●在外面时

- 玻璃、砖墙、招牌等可能会倒塌或掉落。请尽量远离建筑物。

##### ●在海边或河流附近时

- 地震可能引发海啸。请立即远离海边或河流。请逃往海啸避难大楼（海啸发生时可以进行避难的建筑物）等比较高的地方。



#### (2) 防止电视、家具倒塌或物品掉落。

尽量不要在卧室里放置大型家具。

辅助工具零件可以在家居建材中心买到。

① 为了防止柜门打开，里面的物品掉落。

可以在门锁上用零件固定。

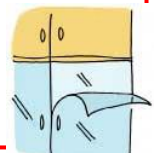


② 为了防止冰箱倒塌，可以用“防倒塌工具”固定。

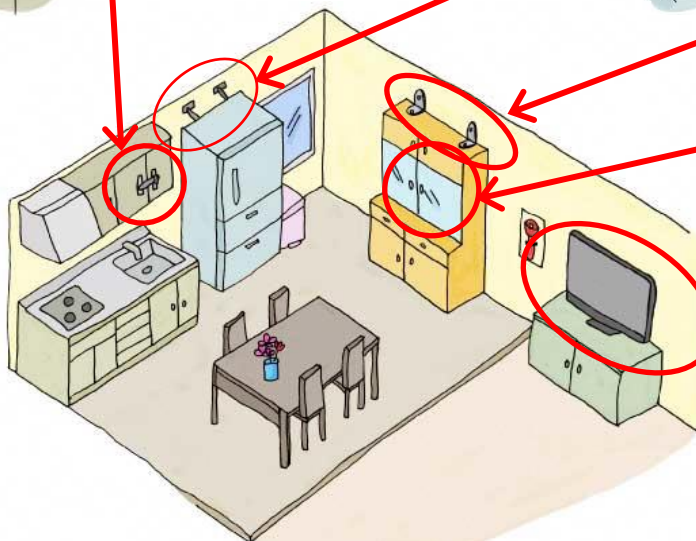


③ 为了防止大型家具倒塌，可以用“L型零件”固定在天花板或墙壁上。

④ 为了防止玻璃碎裂，可以贴上“防碎裂胶布”。



⑤ 为了防止电视倒下，可以用固定带或防震粘条固定。



4 风灾水灾 — 是指因强风或暴雨而造成的灾害。6月至10月间多降雨，台风也较多。短时间内会有大量的降雨。请熟记以下事项，为台风、暴雨做好准备。



●什么时候来台风、什么时候风雨会加剧，请注意收看收听电视或广播的新闻。

<气象注意报·警报>

注意警报	<p>此为<b>预测可能</b>发生灾害时所发布的通知。</p> <p>请注意收看新闻并留意外面的情况。</p> <p>请确认好紧急时的携带物品、避难场所、避难路径。</p> <p>请将屋外的物品移至室内。物品被风刮走会很危险。</p>
警报	<p>此为<b>预测可能</b>发生较大灾害时所发布的通知。</p>
特别警报	<p>此为发生大地震、强降雨、强风或大浪时所发布的通知。</p> <p>发生重大灾害时才会发布该警报，所以非常危险。</p>

●判断是否需要避难，请注意收看收听电视或广播的新闻，也可以登录官网进行查看。

<避难信息>

<p><b>【3级警戒】</b> 避难准备· 老年人等开始避难</p>	<p>发布“因发生灾害，请做好避难准备”的通知。</p> <p>老年人、孩子以及避难需花较多时间的人，请开始避难。</p>
<p><b>【4级警戒】</b> 避难劝告</p>	<p>发布“因发生较大灾害，请进行避难”的通知。</p> <p>通过“大声”鸣警笛的方式进行通知。</p> <p>请大家逃往安全的地方避难。</p>
<p><b>【4级警戒】</b> 避难指示（紧急）</p>	<p>发布“因发生较大灾害，非常危险，请立即避难”的通知。</p> <p>请大家立即逃往安全的地方避难。</p>
<p><b>【5级警戒】</b> 灾害发生信息</p>	<p>发布“附近发生了灾害”的通知。</p> <p>请保护自己的生命安全。请呆在家或逃往家附近的高处等地方避难。</p> <p>外出危险时，请留在家中。</p>

●收拾室外容易被吹走的物品，贵重物品请放置于房间的高处。



## 5 避难时的注意事项

- 滞留在家中会有危险时请到公园、高楼等安全的地方避难。
- **不要开车**，请步行逃生。
- 避难所是任何人都可以使用的。你可以在那里得到食物、水以及了解到灾害信息。
- 发生灾害时小学和中学都是避难所。请事先调查好自家附近的指定紧急避难场所和指定避难所的位置。事先和家人商量好发生灾害时去哪里避难。

 <h3>指定紧急避难场所</h3> <p>为了保护自身的安全，第一时间进行避难的场所          &lt;避难场所（逃生躲避的地方）的指示牌&gt;</p>  <ul style="list-style-type: none"> <li>• 发生地震、火灾时，请到空旷的公园等</li> <li>• 发生海啸、洪水时请到学校的屋顶、高楼等</li> </ul>	 <h3>指定避难所</h3> <p>避难所是指在地震，海啸，洪水等危险因素稳定后，因以上的原因导致房屋受损而无法回家时，暂时用于生活的地方。</p> 
--	--

## 6 请准备好水和食物

发生灾害时，可能会断水断电断煤气。电车和公共汽车也会停止运行。为保证您在**7天内**无需购买也能维持正常的生活，请在家中准备好足够的食物和水。其中的3天份为避难时使用，请事先整理好放进包（背包）中。

<需要准备的物品>

食物（罐头等可以长期保存的食物）

饮用水（每人每天3升）

药品

护照、在留卡（外国人登录证）、健康保险证

现金、存折复印件、印章

衣物、毛巾

手电筒、打火机

劳动手套

便携式收音机

移动电源

湿巾

口罩