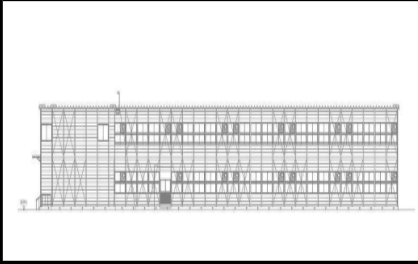


CASBEE® 名古屋

評価結果

■使用評価マニュアル: CASBEE 建築環境総合性能評価システム (2016年7月改訂) | 使用評価ソフト: CASBEE_Nagoya_2016(v3.0)

1-1 建物概要		1-2 外観	
建物名称	名東小仮設校舎賃貸借	階数	地上2F
建設地	名古屋市名東区亀の井3丁目134	構造	S造
用途地域	第1種低層住居専用地域	平均居住人員	500人
地域区分	6地域	年間使用時間	2,600時間/年(想定値)
建物用途	学校	評価の段階	実施設計段階評価
竣工年	2023年7月 予定	評価の実施日	2023年5月12日
敷地面積	13,511 m ²	作成者	
建築面積	1,084 m ²	確認日	2023年5月12日
延床面積	2,161 m ²	確認者	



2-1 建築物の環境効率(BEEランク&チャート)

BEE = 0.7

S: ★★★★★ A: ★★★★★ B+: ★★★★★ B-: ★★★★★ C: ★

2-2 ライフサイクルCO₂(温暖化影響チャート)

標準計算

① 参照値: 100% (kg-CO₂/年・m²)

② 建築物の取組み: #VALUE!

③ 上記+②以外のオンサイト手法: #VALUE!

④ 上記+オフサイト手法: #VALUE!

このグラフは、LR3中の「地球温暖化への配慮」の内容を、一般的な建物(参照値)と比したライフサイクルCO₂排出量の目安で示したものです。

2-3 大項目の評価(レーダーチャート)

2-4 中項目の評価(バーチャート)

Q のスコア = 2.5

Q1 室内環境

Q1のスコア = 3.1

Q2 サービス性能

Q2のスコア = 3.0

Q3 室外環境(敷地内)

Q3のスコア = 1.3

LR のスコア = 2.8

LR1 エネルギー

LR1のスコア = 2.6

LR2 資源・マテリアル

LR2のスコア = 2.9

LR3 敷地外環境

LR3のスコア = 2.9

3 設計上の配慮事項		
総合	室内環境やサービス性能に配慮し、環境品質の向上に努めた。資源・マテリアル性に配慮し、環境負荷低減に努めた。	その他 特になし。
Q1 室内環境	F☆☆☆☆建材を全面的に採用し、かつ高い自然換気性能を確保することで、健全な空気質環境づくりに努めている。	Q3 室外環境(敷地内) 特になし。
LR1 エネルギー	省エネルギー計算対象外。	LR3 敷地外環境 光害対策に配慮した計画。
Q2 サービス性能	天井高さを十分に確保し、広さ感に配慮している。	
LR2 資源・マテリアル	ノンフロン断熱材を使用し、汚染物質含有材料の使用回避を行った。	

■CASBEE: Comprehensive Assessment System for Built Environment Efficiency (建築環境総合性能評価システム)
 ■Q: Quality (建築物の環境品質), L: Load (建築物の環境負荷), LR: Load Reduction (建築物の環境負荷低減性), BEE: Built Environment Efficiency (建築物の環境効率)
 ■「ライフサイクルCO₂」とは、建築物の部材生産・建設から運用、改修、解体廃棄に至る一生の間の二酸化炭素排出量を、建築物の寿命年数で除した年間二酸化炭素排出量のこと
 ■評価対象のライフサイクルCO₂排出量は、Q2、LR1、LR2中の建築物の寿命、省エネルギー、省資源などの項目の評価結果から自動的に算出される

重点項目スコア・結果シート

名東小仮設校舎賃貸借

■使用評価マニュアル:

CASBEE-建築(新築)2016年版、名古屋市建築物環境配慮制度運用マニュアル

■評価ソフト:

CASBEE_Nagoya_2016(v3.0)

重点項目		評価	全体に対する 重み係数	重点項目 スコア
1. 温暖化対策				2.7
LR1	エネルギー	2.7	0.4	
LR3.1	地球温暖化への配慮	0.0	0	
LR3.2.2	温熱環境悪化の改善	3.0	0.075	
2. 自然共生				1.3
Q3.1	生物環境の保全と創出	1.0	0.09	
Q3.3.1	地域性への配慮、快適性の向上	無	0.009	
Q3.2	まちなみ・景観への配慮			
Q3.3.2	敷地内温熱環境の向上	2.0	0.045	
3. 循環型社会				2.9
LR2.1	水資源保護	3.0	0.06	
LR2.2	非再生性資源の使用量削減	2.8	0.18	
LR3.2.3	地域インフラへの負荷抑制 ※2	3.0	0.028125	

結果

1. 温暖化対策

評価点 = 2.7



2. 自然共生

評価点 = 1.3



3. 循環型社会

評価点 = 2.9



重点項目のスコアは以下のように算出している。

$$\text{重点項目スコア} = \frac{(\text{評価点} \times \text{全体に対する重み}) \text{の総和}}{\text{全体に対する重みの総和}}$$

※1 ここでは、Q3. 3. 1の評価する取組みのうち評価項目 1 2) 地域性のある材料の使用 又は、Q3. 2において評価する取組みのうち評価項目 4) 地域性のある素材による良好な景観形成 のいずれかでポイントがある場合は「有」、ない場合は「無」を評価とした。重点項目スコアの算出における評価点は評価「有」の場合は5、「無」の場合は1とし、重みはQ3. 3. 1の全体に対する重みに0. 2を乗じたものとしている。

※2 ここでは、LR3. 2. 3のうち、LR3. 2. 3. 3 交通負荷抑制 を除いたもので評価点及び全体に対する重み係数を算出している。したがって、ここでの評価点はスコアシートにおけるLR3. 2. 3の評価点とは異なるものである。