

令和4年度

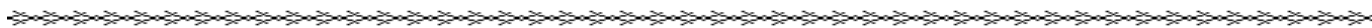
市営住宅店舗付き住宅の活用に関
係する神戸荘店舗付き住宅の一時貸付
(一般競争入札・持参方式)

物件説明書

名古屋市住宅都市局住宅部住宅管理課

この物件説明書と別冊で入札案内書があります。

目次



◇ 神戸荘.....	P1
------------	----

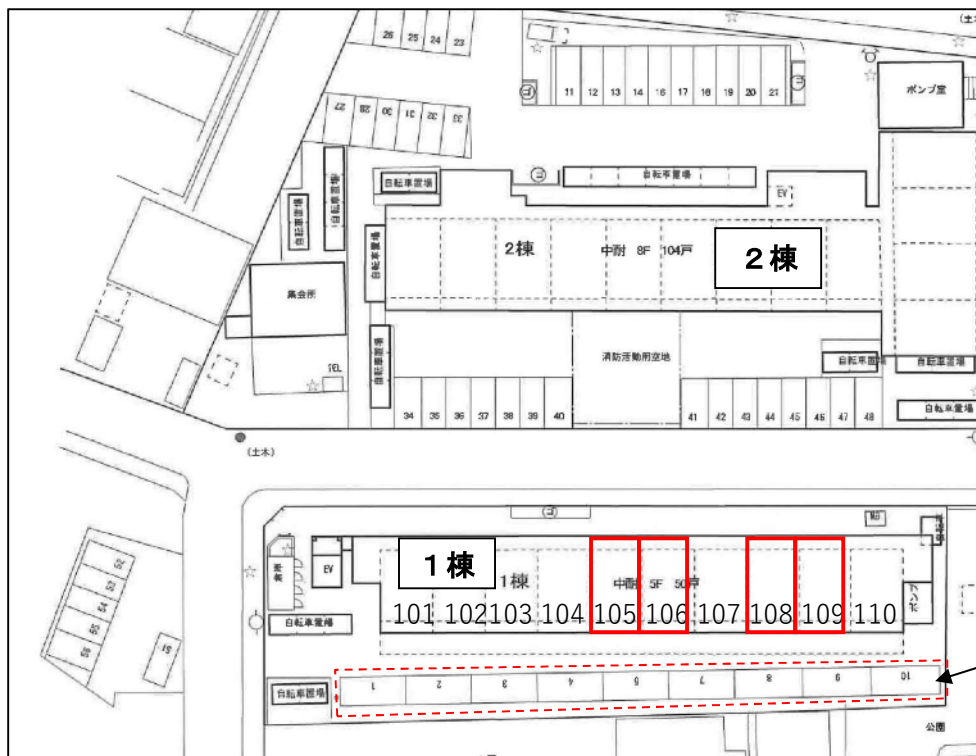
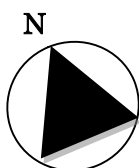
物件名	神戸荘	貸付物件	105、106、108、109 (住棟における所在は物件図面の通り)		物件所在地	名古屋市熱田区 神戸町 801 番地	
管理戸数	154 戸	管理台数	52 台	貸付面積	50.08 m ² /戸	備考	寸法は参考値。 使用開始日令和 5 年 8 月 1 日。

物件図面

団地及び
貸付物件の
場所

【注意】

- ・店舗用駐車
区画の一部は
契約済みで
す。

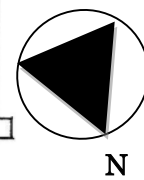
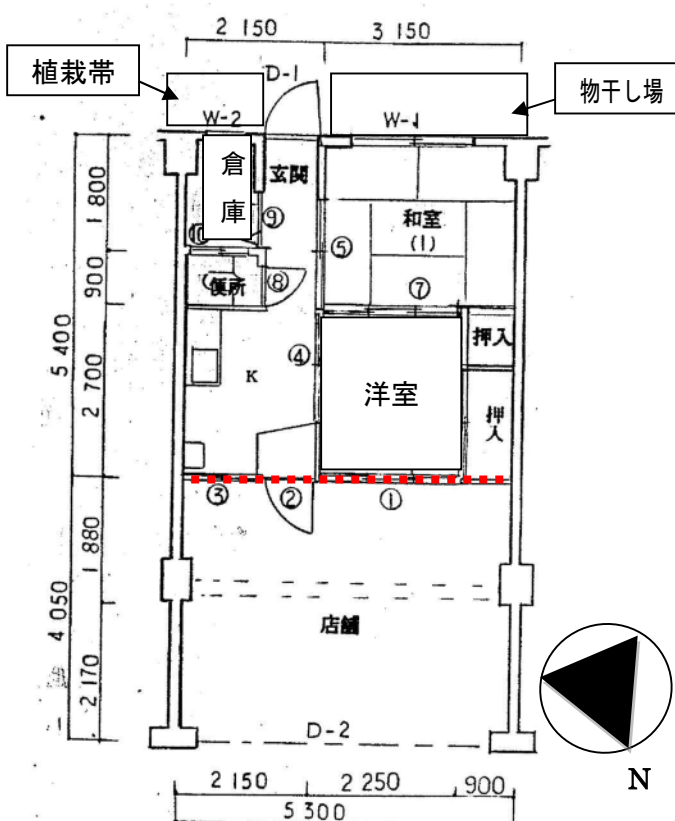


店舗用
駐車区画

貸付物件詳細

【注意】

- ・風呂設備はありません。
- ・便所は洋式となります。
- ・店舗部分の床及び玄関横の倉庫の床はコンクリート土間、和室以外の床はクッションフロアとなります。
- ・店舗側出入口はシャッターのみです。店舗側に サッシ等が必要な場合は賃借人で設置して下さい。
- ・玄関横の植栽帯と物干し場も貸付物件の貸付範囲になりますので、賃借人での管理が必要です。
- ・105号と109号は右の詳細図のレイアウトと左右反転となりますのでご注意ください。
- ・店舗と住戸の境目(赤点線部分)には、約40cmの高低差があります。(階段や踏み台は特に設置されていません)



お問い合わせは

午前8時45分から午後5時15分まで

(名古屋市の休日を定める条例(平成3年名古屋市条例第36号)第2条第1項に規定する本市の休日を除く。)

〒460-8508

名古屋市中区三の丸三丁目1番1号

名古屋市役所西庁舎5階 住宅都市局住宅部住宅管理課施設活用係

担当 岩崎・前田

TEL052-972-2954

FAX052-972-4173

電子メールアドレス a2957-01@jutakutoshi.city.nagoya.lg.jp

名古屋市公式ウェブサイトから入札案内書等をダウンロードすることができます。

名古屋市公式ウェブサイトトップページ>事業向け情報>募集情報>その他の募集>住宅都市局からのお知らせ