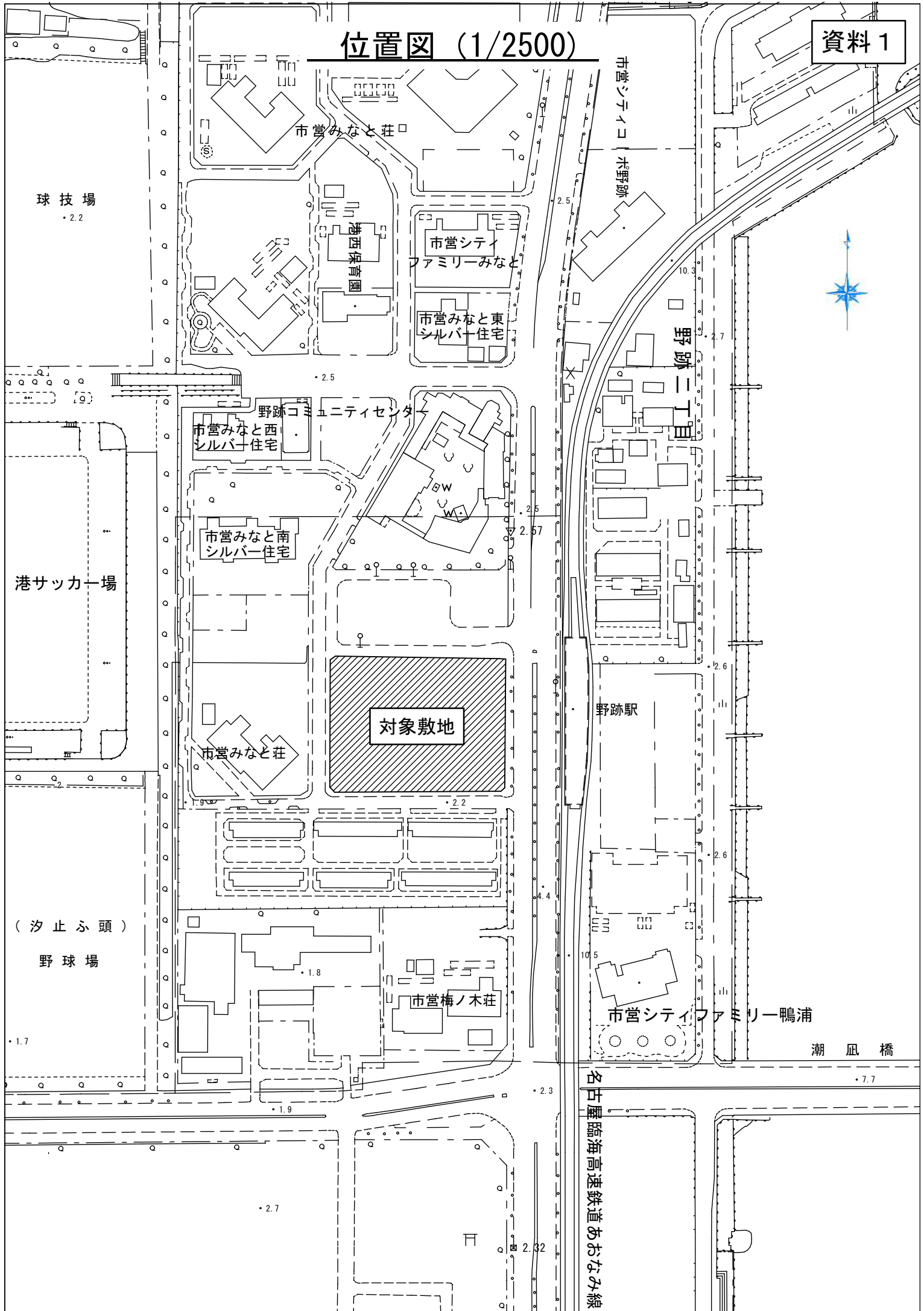
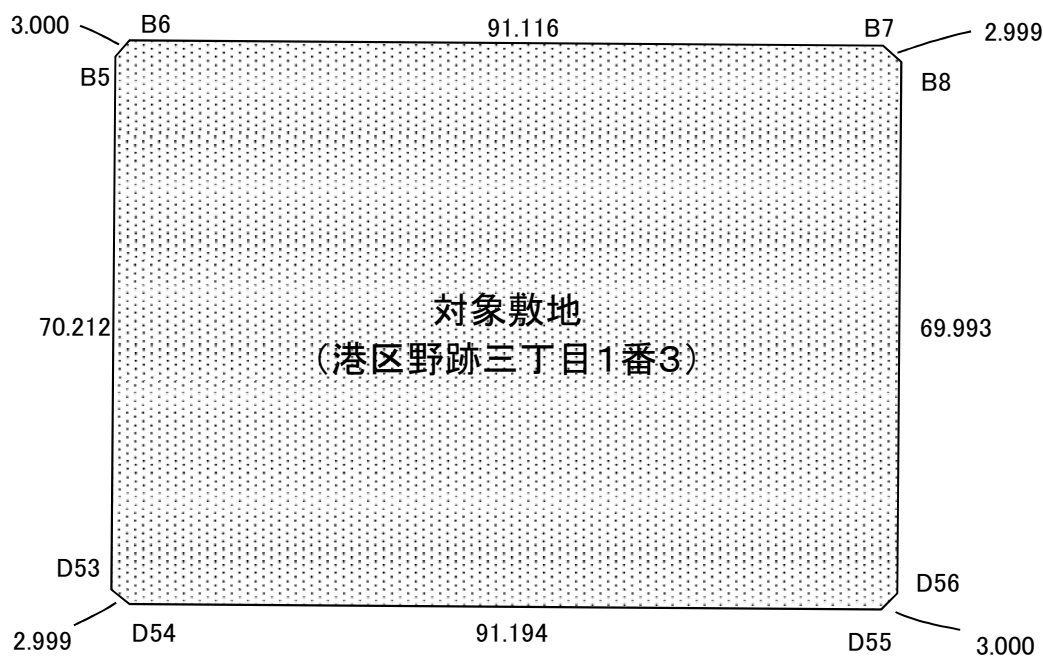


位置図 (1/2500)

資料 1



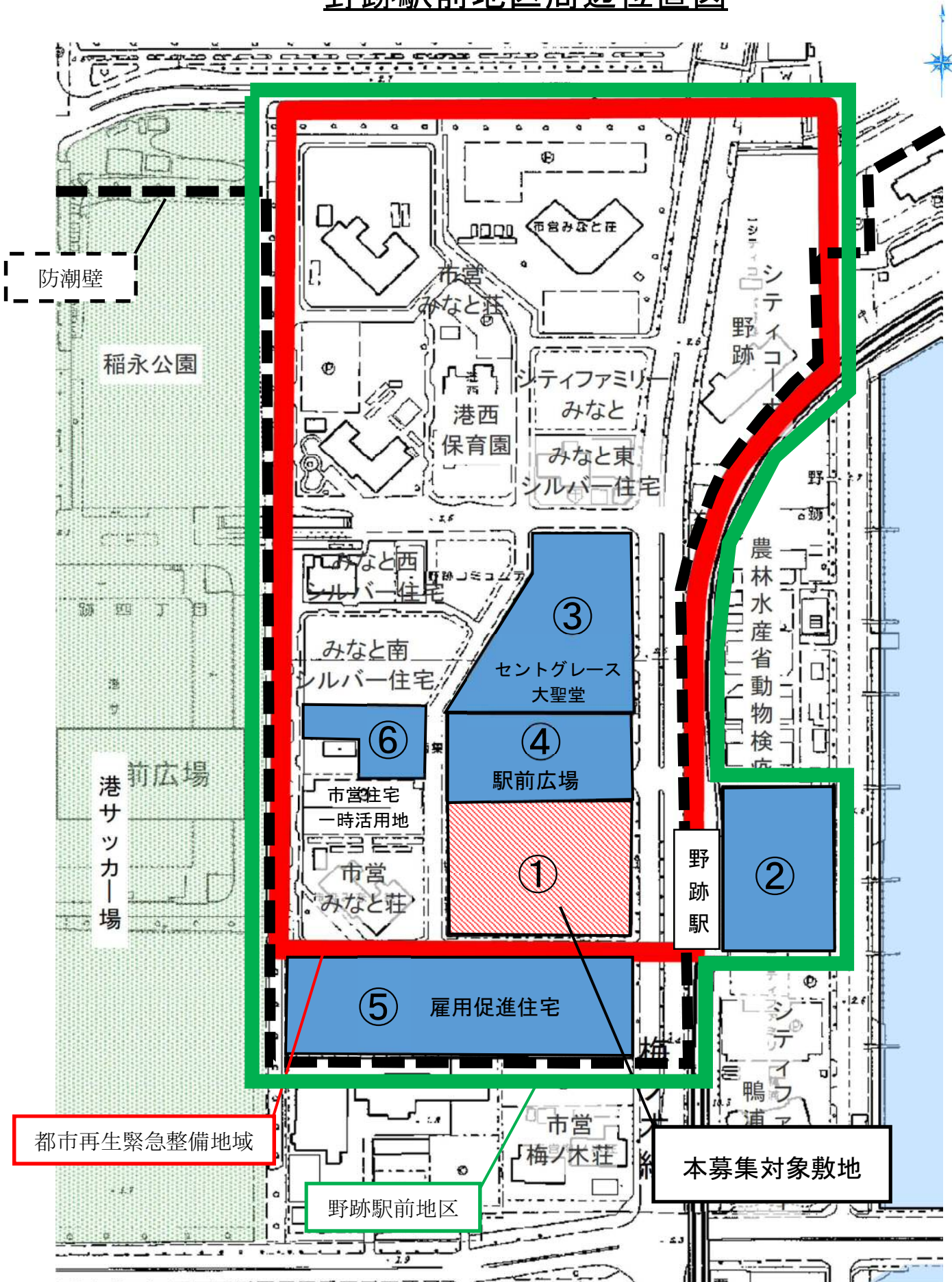
敷地詳細図



南側 7,083.32 m²

所在地番 港区野跡三丁目1番3				
測点	Xn	Yn	(Xn+1 - Xn - 1) Yn	距離
B8	-102,519.844	-28,540.782	-2,058,189.953148	
B7	-102,517.723	-28,542.903	-60,139.896621	2.999
B6	-102,517.737	-28,634.019	61,104.996546	91.116
B5	-102,519.857	-28,636.142	2,071,309.423144	3.000
D53	-102,590.069	-28,636.226	2,071,315.499032	70.212
D54	-102,592.189	-28,634.104	54,175.724768	2.999
D55	-102,591.961	-28,542.910	-67,132.924320	91.194
D56	-102,589.837	-28,540.791	-2,058,276.224547	3.000
B8	-102,519.844	-28,540.782	-2,058,189.953148	69.993
倍面積			14,166.644854	
面積			7,083.322427	
地積			7,083.32	m ²

野跡駅前地区周辺位置図



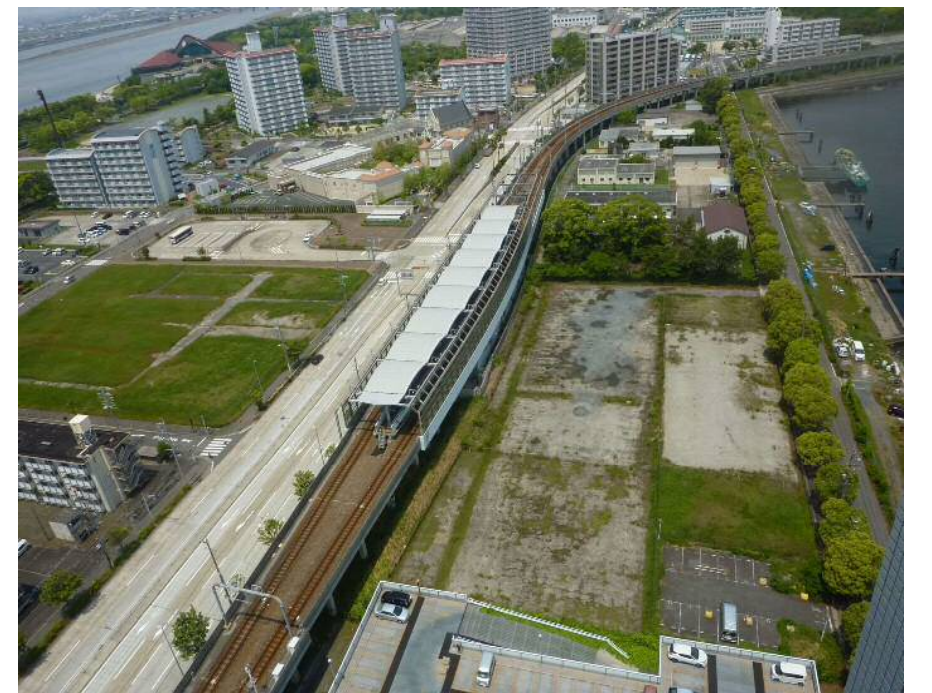
現地状況写真



西側から見た対象敷地



北西側から見た対象敷地及び④敷地



南東側から見た対象敷地及び②敷地



南西側から見た対象敷地及び③④敷地



南西側から見た対象敷地



南側から見た対象敷地及び⑤敷地




供給処理管の埋設状況図

資料 5



対象敷地

野跡駅

凡 例	
	上水道管
	下水道管
	ガス管

