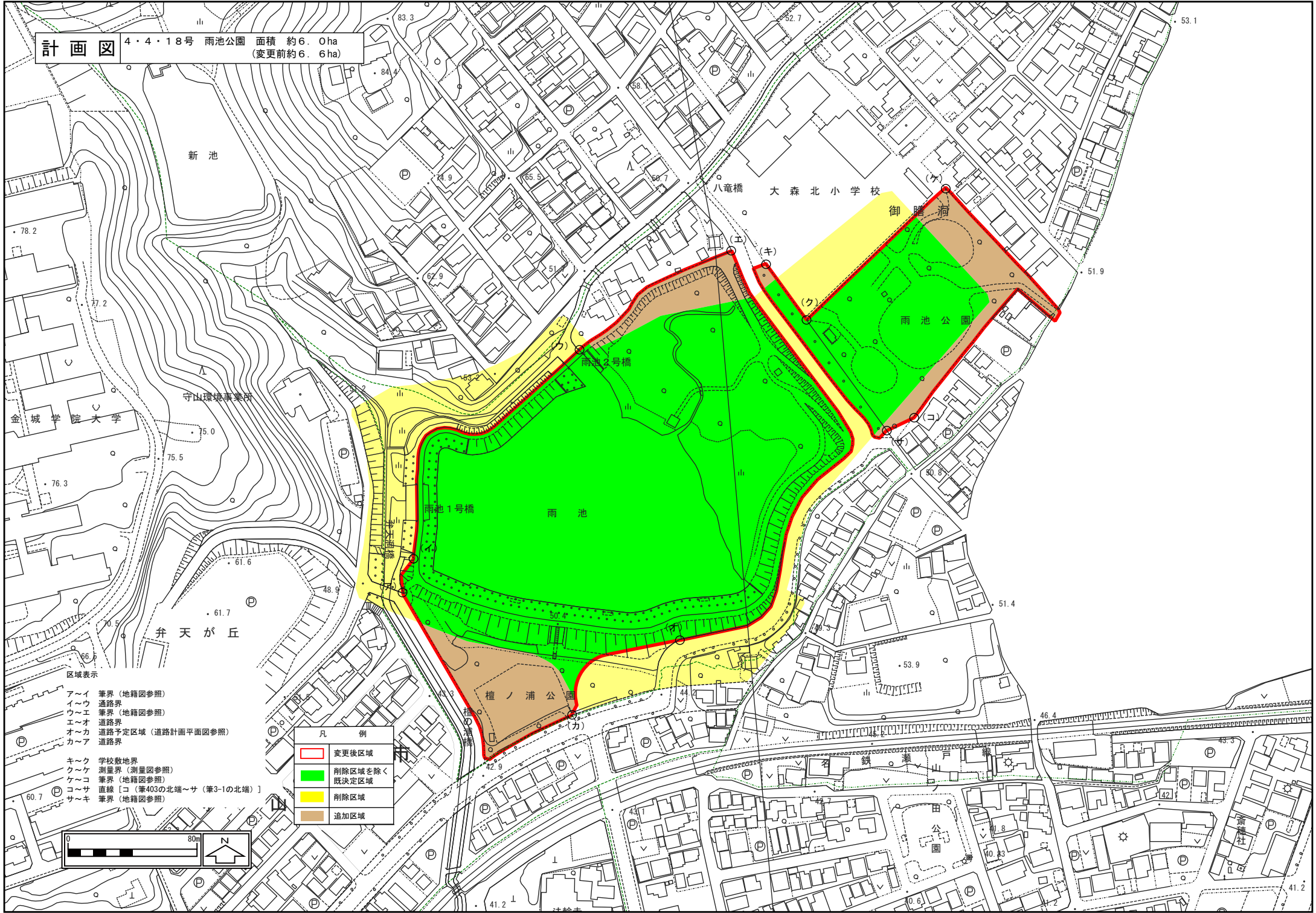


# 計画図

4・4・18号 雨池公園 面積 約6.0ha  
(変更前約6.6ha)



金城学院大学

守山環境事業所

弁天が丘

区域表示

- ア～イ 筆界 (地籍図参照)
- イ～フ 通路界
- ウ～エ 筆界 (地籍図参照)
- エ～オ 道路界
- オ～カ 道路予定区域 (道路計画平面図参照)
- カ～ア 道路界

- キ～ク 学校敷地界
- ク～ケ 測量界 (測量図参照)
- ケ～コ 筆界 (地籍図参照)
- コ～サ 直線【コ(筆403の北端～サ(筆3-1の北端)】
- サ～キ 筆界 (地籍図参照)

凡 例	
<span style="border: 1px solid red; display: inline-block; width: 10px; height: 10px;"></span>	変更後区域
<span style="background-color: green; display: inline-block; width: 10px; height: 10px;"></span>	削除区域を除く
<span style="background-color: yellow; display: inline-block; width: 10px; height: 10px;"></span>	削除区域
<span style="background-color: brown; display: inline-block; width: 10px; height: 10px;"></span>	追加区域

