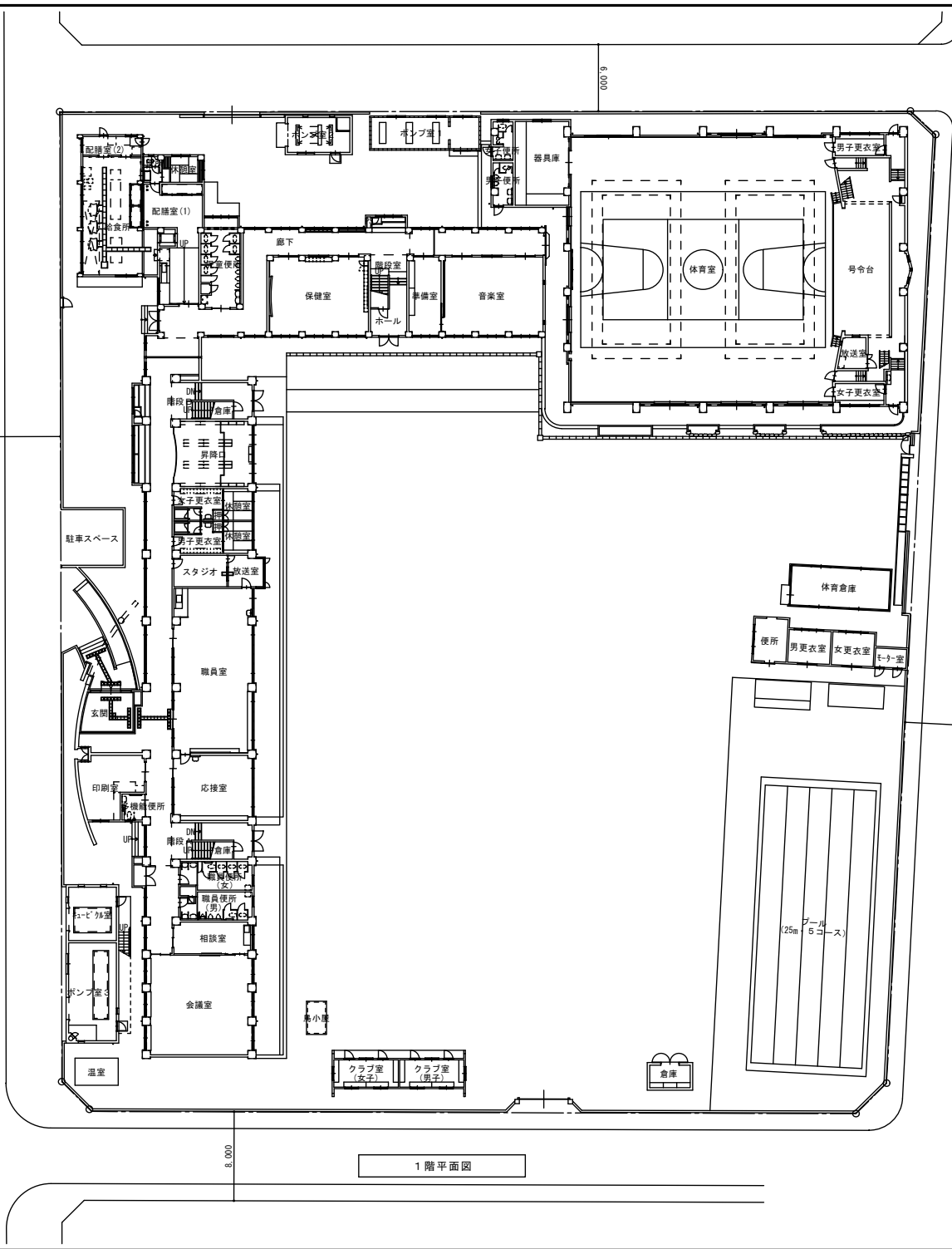


配置図



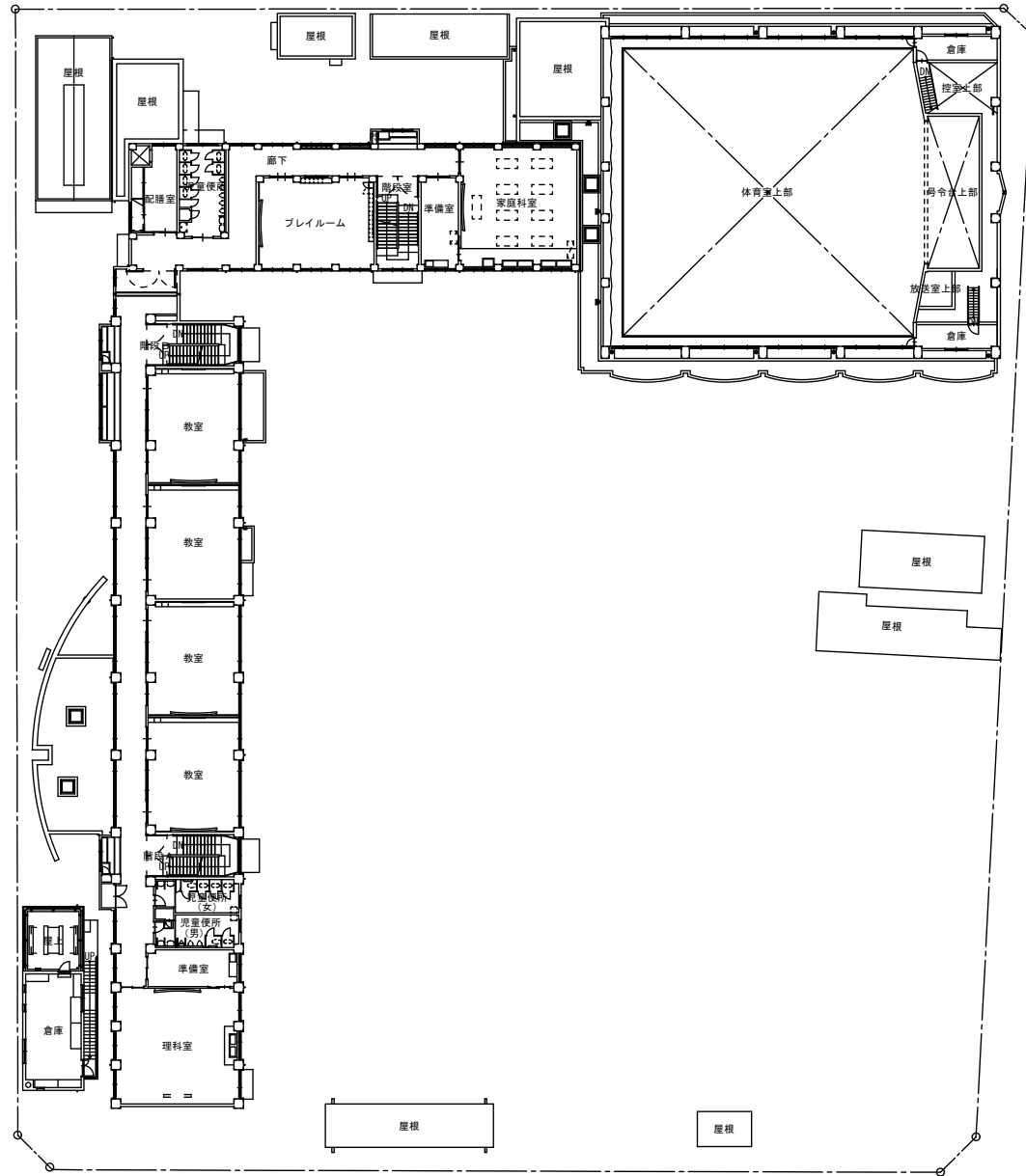
30.000

9.000

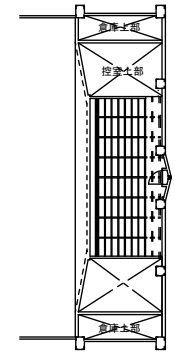
10.900

8.000

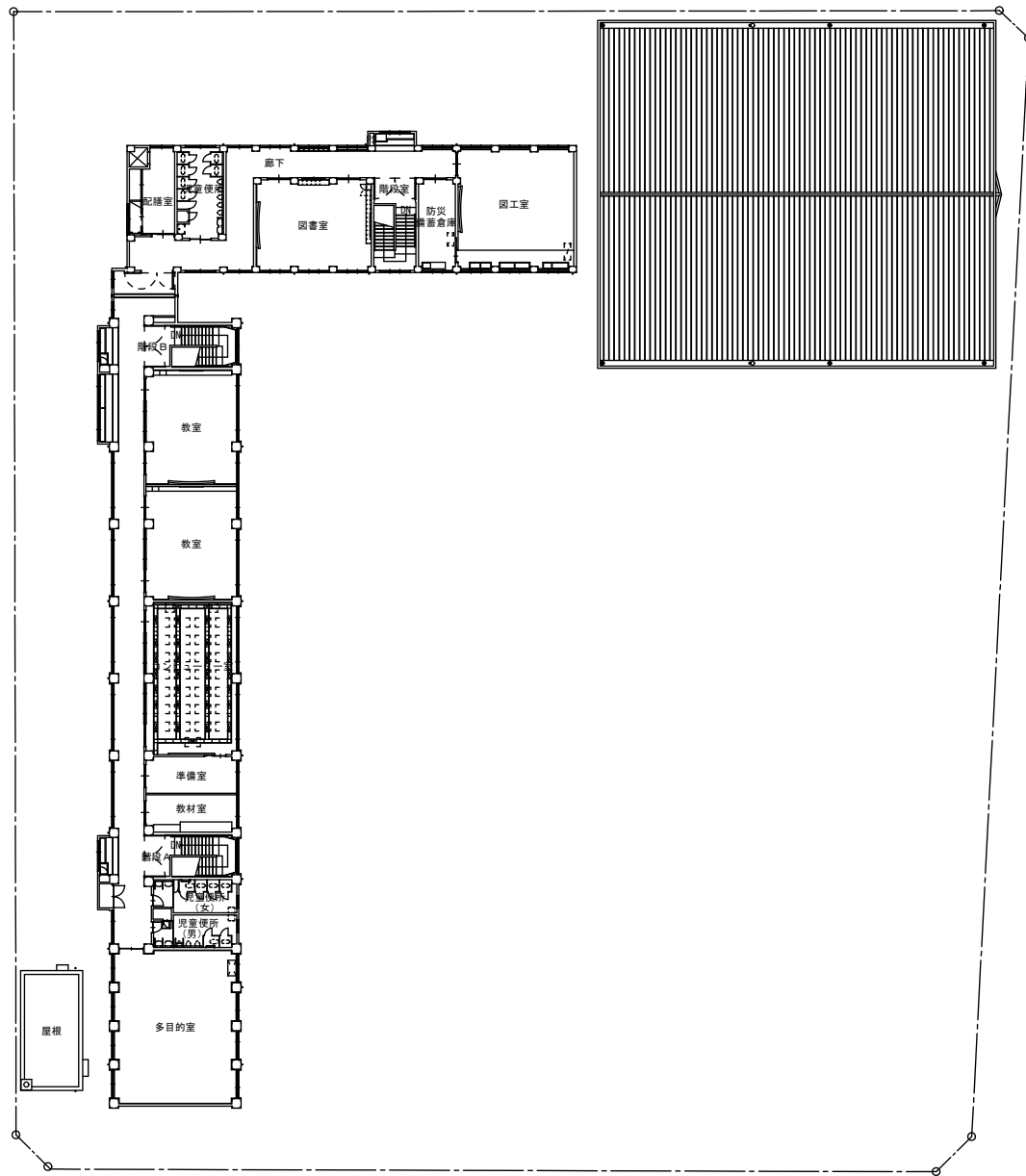
1階平面図



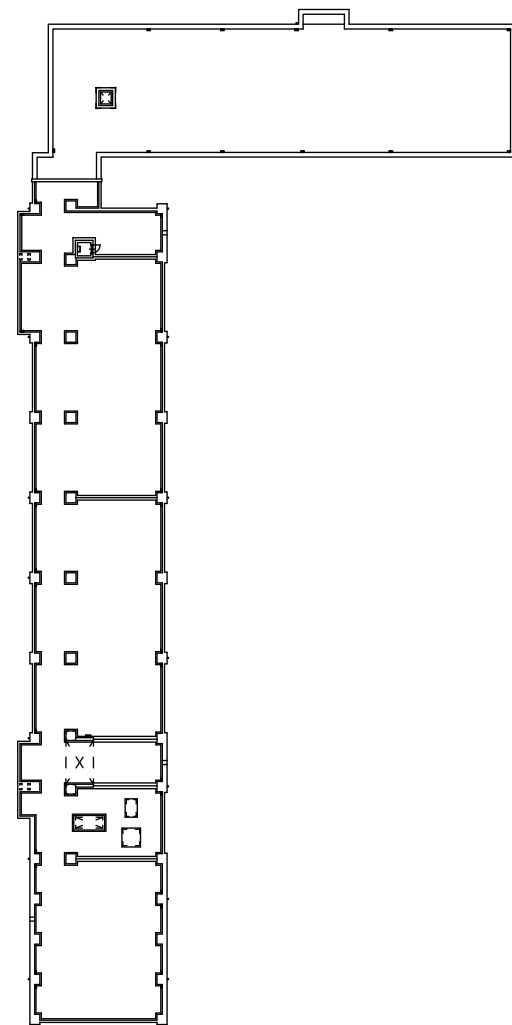
2階平面図



ブドウ棚平面図 1/200



3階平面図



屋根伏図

外部仕上表		校舎北		体育館	
校舎西	屋根 下地コンクリート金こて押え(Ｂ種)、モルタル塗りt25~80(ワイヤーメッシュ150x150x6φ) 露出アスファルト防水(断熱工法)シルバー塗り	校舎北	屋根 断熱アスファルト防水(露出) 下地:モルタル塗り勾配付 断熱材:硬質ウレタンフォームt18 給食所部分屋根:アスファルト防水の無筋コンクリート押え	体育館	屋根 長尺亜鉛鉄板t0.4瓦棟葺(通し吊り子付)芯々418内外 (下地アスファルトルーフィング22kg特殊木毛複合板330 30耐火認定品)
	バラベツト 防水モルタル塗り 一部アルミ笠木		バラベツト 防水モルタル塗り		軒裏 防水モルタル金こて差膜防水(ウレタンゴム系t2) 笠木:コンクリート金こて
	庇 防水モルタル塗り、庇裏合板型種コンクリート打放しの上覆層塗材仕上 玄關:脱り室庇裏アルミスバンドレールt1.0(電解着色ステンカラー)		庇 防水モルタル塗り 庇裏:ベニヤ型種コンクリート打放しの上、アクリルリシン吹付け		外壁 合板型種コンクリート打放し、複層仕上塗材(R.E) 柱型、梁型も同様 表面:セッキ質二丁掛タイル貼り(一部モザイクタイル貼り)
	外壁 合板型種コンクリート打放しの上覆層塗材仕上 玄關廻り:花こう岩(水磨き・桃・スベイン産)張り		外壁 モルタル刷毛目地切 アクリルリシン吹付け		外部巾木 モルタル金こて
	外部巾木 コンクリート打放し		外部巾木 モルタル金こて仕上 H=設計6L+300		庇 モルタル防水仕上 見付:合板型種コンクリート打放し 複層仕上塗材(R.E) 庇:合板型種コンクリート打放し 複層仕上塗材(R.E)
	犬走り コンクリート金こて押え(A種)目地切@3000内外		犬走り モルタル金こて目地切仕上@3000内外		犬走り コンクリート金こて目地切
	アプローチ 磁器質タイル100角 スロープ部:磁器質ノンスリップタイル100角		ルーフトレイン 横型鋼鉄製114φ用 飾り樹:硬質塩化ビニール製(市販品)		金物 ルーフトレイン 縦型・横引・中継ドレイン・錆鉄製コータール値付100φ 縦樋:硬質塩化ビニール製100φ(外径114φ肉厚16.6) 飾り樹:硬質塩化ビニール製(市販品) 組み金物:FB-25x2.8亜鉛メッキの上OP@1200以内
	金物 ルーフトレイン(横引型錆鉄製)		縦樋 硬質塩化ビニール管 外径114φ肉厚16.6 組み金物:FB25x2.8以上(市販品)亜鉛メッキの上OP塗り@2000程度		建具 窓:アルミ製 無着色陽極酸化被膜(防音仕様) コーキングはポリサルファイド系シリング材充填(四方)
	縦樋 縦樋:114φ、t6.6硬質ビニール管V P塗り 組み金物:FB-25x2.8亜鉛メッキの上OP塗り 飾り樹:硬質塩化ビニール製V P塗り		建具 アルミ製 無着色陽極酸化被膜(防音仕様) コーキングはポリサルファイド系シリング材充填(四方)		塗装 内部鉄部塗装は防錆、工場1回現場1回塗りの上OP2回塗り 外部鉄部塗装は亜鉛メッキ
	建具 窓:特設なき開りアルミ製とし、四方ともシーリング(C種)充填とする 玄關出入口:アルミ製(特設なき)枠まわりシーリング(C種)		その他 最上階天井裏換気(ビニールパイプ内径50、エルボ格付付) 外部階段:モルタル塗り 磁器質ノンスリップタイル張り		その他 床下換気口:ステンレス製丸型防水ガラリ150φ(ステンレス防虫網付) タラップ:ステンレス製
	その他 最上階天井裏換気(ビニールパイプ内径50、エルボ格付付) 屋上改め口:タラップOP塗り 鉄部塗装:防錆塗装OP2回塗り(工場1回、現場1回)				

内部仕上表																	
階数	室名	床	巾木	塗装	壁	塗装	壁	塗装	柱型	塗装	天井	塗装	天井高さ	梁型	塗装	備考	
校舎西 1階	玄関	花崗岩(バーナー仕上)張り (端部100mmは水磨き仕上)	花崗岩(水磨き仕上) H=150	—	花崗岩(水磨き仕上)張り モルタル塗り	—	△	△	モルタル塗り	TP	化粧石こうボード t9.5	—	2,500	—	—	上りかまち、トップライト 視覚障害者誘導ブロック	
	印刷室	ブナフローリングt15張り UV	米つが H=100	OP	モルタル塗り	GP	△	△	—	—	△	—	△	—	—	トップライト、木製棚	
	多機能使用	ノンスリップ長尺シートt2.5張り	ビニール巾木 H=100	—	△	△	△	△	モルタル塗り	GP	△	—	△	—	—	手摺	
	昇降口	モルタル塗り金こて押え目地切 踏込部分:ノンスリップ長尺シートt2.5張り (テーブ分かれ)	モルタル塗り H=100	GP	△	△	△	△	△	△	△	—	2,980	—	—	傘立兼雨衣掛け	
	更衣室	長尺シートt2張り	ビニール巾木 H=100	—	ビニールクロス	—	△	—	ビニールクロス	—	△	—	2,550	—	—	和室木材は全て素地のままとする。	
	休憩室	畳敷き	畳寄せ(米つが)	素地	△	—	△	—	△	—	—	—	2,400	—	—	CB、押入(天袋付)、地袋、CLW	
	脱衣室	ノンスリップ長尺シートt2.5張り	ビニール巾木 H=100	—	ケイ酸カルシウム板t6下地	VP	△	—	△	△	△	—	2,550	—	—	シャワーユニット(別途)、脱衣入、室名札	
	放送室	長尺シートt2張り	△	—	ビニールクロス 見切株米つが OP	—	石こうボードt9.5下地 ロックウール吸音板t9張り	—	△	—	—	—	2,750	—	—	BB、ブラインド、調整窓、CLS	
	スタジオ	△	△	—	ビニールクロス	—	△	—	△	—	—	—	△	—	—	CLS(天井直付)	
	職員室	ブナフローリングt15張り UV	米つが H=100	OP	モルタル塗り、一部コンクリート打放し	GP	△	—	GP	モルタル塗り	GP	化粧石こうボード t9.5	—	3,000	コンクリート打放し	TP	行事用塗板、掲示板、CB、CLW、地袋 スチールパーテーション
	給湯室	ノンスリップ長尺シートt2.5張り	△	△	△	△	△	△	△	△	△	△	—	△	—	—	流し台、ガス台、吊戸棚、水切棚(SUS1段)
	応接室	モルタル塗り下地カーペット敷き (ハイル長さ7m/幅カットバール)	マンガシロ H=100	CL	天然木化粧合板t5.5目透かし張り	—	△	—	ビニールクロス	—	—	—	2,750	—	—	—	CB、CLW、PL、地袋
	職員便所(男子)	磁器質タイル張り50角(無ゆう) 踏込部分:ノンスリップ長尺シートt2.5張り	磁器質タイル張り50角 (無ゆう)	—	△	—	△	—	磁器質タイル張り50角 (無ゆう)	—	—	—	△	—	—	—	PS、点検口、手摺
	職員便所(女子)	△	△	—	△	—	△	—	△	—	—	△	—	△	—	—	PS、手摺、掃除具入
相談室	モルタル塗り下地カーペット敷き (ハイル長さ4m/幅ルーパイルラバーなし)	米つが H=100	OP	ビニールクロス	—	△	—	ビニールクロス	—	—	—	△	—	—	—	BB、ブラインド、WB、CB、CLS、流し台	
会議室	△	△	△	△	△	△	△	△	△	△	—	3,300 一部2,500	—	コンクリート打放し	TP	BB、ブラインド、WB、地袋、TVフック OHP	
倉庫	モルタル塗り	—	—	モルタル塗り、一部コンクリート打放し	—	△	—	—	—	—	—	—	—	—	—	室名札(アクリル板)	
校舎西 2階	理科室	長尺シートt2張り 一部、ノンスリップ長尺シートt2.5張り	ビニール巾木 H=100	—	モルタル塗り、コンクリート打放し 一部P目地処理	GP	△	—	GP	モルタル塗り	GP	化粧石こうボード t9.5	—	3,300 一部2,500	コンクリート打放し	TP	曲面塗板、スクリーンボックス、天井フック OHP、TVハンガー、二構流し台、AB
	準備室	長尺シートt2張り	△	—	△	△	△	△	△	△	△	—	2,750	—	—	AB、流し台	
校舎西 3階	コンピューター室	帯電防止長尺シートt2張り	米つが H=100	OP	ビニールクロス	—	△	—	ビニールクロス	—	—	—	3,000	—	コンクリート打放し	TP	WB、掲示板、OHP、TVハンガー 配線ビッド、吸気ガラリ、BB、ブラインド
	準備室	△	△	△	△	△	△	△	△	△	△	—	2,750	—	—	—	CB、CLW
	教材室	ブナフローリングt15張り UV	△	△	△	△	△	△	GP	モルタル塗り	GP	△	—	△	—	—	木製棚、CLS
	多目的室	クッションフロア敷き	木製 H=100	OP	銘木壁ブロック張り	CL	ビニールクロス	—	スチールむく板t12張り 一部、ビニールクロス	OS,CL	△	—	3,300 一部2,500	ビニールクロス	—	—	CB、CLW、TVハンガー(2台)、OHP 掲示板
校舎西 共通	廊下	長尺シートt2張り(一部タイルカーペット)	タイル張り一部コンクリート打放し H=100(テーブ分かれ、ワト巾木)	GP	モルタル塗り、一部コンクリート打放し	GP	△	—	GP	モルタル塗り	GP	化粧石こうボード t9.5	—	2,500	—	—	—
	手洗い	磁器質タイル張り50角(無ゆう)	モルタル塗り H=100 (テーブ分かれ)	GP	磁器質タイル張り50角(無ゆう)	—	△	—	磁器質タイル張り50角 (無ゆう)	—	△	—	2,500	—	—	—	排水目目T-1 4 A 50φ

凡例	凡例
OP 合成樹脂調合ペイント塗り	CLS カーテンレール(シングル)
GP 有光沢合成樹脂エマルジョンペイント塗り	CLW カーテンレール(ダブル)
TP 合成樹脂エマルジョン模様(ラフトシロー塗又は同等品)	PL ビクチャーレール
EP 合成樹脂エマルジョンペイント塗り	CB カーテンボックス(木製)
CL クリヤーラッカー塗り	BB ブラインドボックス(木製)
VP 塩化ビニール樹脂エナメル塗	AB 障子ボックス(木製)
UV ウレタン樹脂ワニス塗り	WB ホワイトボード(アルミ製ホロー鋼板製)
OS オイルステン塗り	

不燃化粧石こうボードt9.5・不燃1004号
化粧石こうボードt9.5・準不燃2016号

内部仕上表																			
階数	室名	床	巾木	塗装	腰壁	塗装	壁	塗装	柱型	塗装	天井	塗装	天井高さ	梁型	塗装	備考			
校舎(西)共通	教室	ブナフローリングt15張り UV	米つが H=100	OP	モルタル塗り、一部コンクリート打放し シナ合板t5.5目透し張り OP	GP	△	△	△	△	△	—	3.000	コンクリート打放し	TP	曲面塗板、掲示板、背面塗板、図掛金物、OHP TVハンガー、ロッカー、掃除道具入、道具入 C.L.S、C.L.W			
	児童便所(男子)	磁器質タイル張り50角(無ゆう) 踏込部分：ノンスリップ長尺シートt2.5張り	磁器質タイル張り50角 (無ゆう)	—	△	—	△	—	△	—	ケイ酸カルシウム合板t6目透かし張り	EP	2.750	—	—	各階PS、手摺			
	児童便所(女子)	△	△	—	△	—	△	—	△	—	△	△	—	—	—	掃除具入、各階PS、手摺			
	階段室A、B	ノンスリップ長尺シートt2.5張り 一部、長尺シートt2張り	モルタル塗り H=100 (7F 分かれ・7F巾木)	GP	モルタル塗り 一部、プラスターボードt9.5	GP	△	GP	モルタル塗り	GP	不燃化粧石膏ボードt9.5 殺菌：パーミキュライト吹付(プラスター系)	—	—	—	—	手摺			
遠り廊下	長尺シートt2張り	モルタル塗り	△	モルタル塗り	△	△	△	△	△	化粧石膏ボード t9.5	—	2.500	—	—	—	EXP、J			
校舎(北)1階	音楽室	樹脂モルタル塗りt2下地長尺シート張り	米つが H=100	OP	有孔シナ合板t5.5直張り 石こうボードt15二重張り	OP GP	△	OP GP	△ △	△ △	石こうボードt9下地ロックウール吸音板t9	—	3.000	モルタル塗り	OP	引分け塗板(線引共)、AB、スクリーンボックス OHP、天井フック			
	準備室	△	△	△	普通合板t5.5 一部、モルタル塗り	OP EP	△	OP EP	△	△	有孔化粧石膏ボードt9目透し張り 周囲：化粧石膏ボードt9	—	2.775	—	—	AB			
	保健室	ブナフローリングブロック張りt15 (水性ワックス塗)	米つが H=100	OP	普通合板t5.5	OP	△	OP EP	△	EP	△	—	3.000	—	—	—	曲面塗板、掲示板、背面塗板、天井7ヶ、OHP ロッカー、掃除道具入、道具入、C.L.S、C.L.W		
	配膳室(1)	長尺シートt2張り(エポキシ樹脂接着)	モルタル塗り	EP	モルタル塗り	EP	△	EP	△	△	△	—	2.500~2.940	モルタル塗り	EP	—	食缶棚、パン棚、消毒保管庫、牛乳保冷庫 早朝物置棚		
	配膳室(2)	土間コンクリート	モルタル塗り	GP	モルタル塗り	GP	△	GP	△	GP	モルタル塗り 一部、耐水合板t5.5張り	EP OP	—	—	△	△	—		
	給食所	土間コンクリート打モルタル剛毛引き仕上	ドロマイトプラスター	△	モルタル塗り	△	ドロマイトプラスター モルタル塗り	GP GP	△ △	△ △	△ ケイ酸カルシウム合板t6	VP	2.400 2.735	△	GP	—	食缶棚、排水溝、集水機、手洗い、EXP、J		
	休憩室	畳敷き 桧縁甲板張り	米つが H=100	OP	△	△	△	GP	△	△	△	有孔化粧石膏ボードt9目透し張り 周囲：化粧石膏ボードt9	—	2.350	—	—	上りかまち		
踏込	モルタル塗り	△	△	△	△	△	△	△	△	△	—	2.500	—	—	—	—			
便所	磁器質タイル張り25角(無ゆう)	—	—	—	磁器質タイル張り25角(無ゆう)	—	モルタル塗り	GP	—	—	石綿フレキシブル合板t4目透し張り	EP	2.400	—	—	—	—		
校舎(北)2階	家庭科室	ビニル系アスベストタイル張り 一部、磁器質タイル張り25角(無ゆう)	米つが H=100	OP	普通合板t5.5	OP	有孔合板t5.5目透し張り、寒冷紗ウラ張り	OP	モルタル塗り	EP	有孔化粧石膏ボードt9目透し張り 周囲：化粧石膏ボードt9	—	3.000	側面：米つが 下部：合板t5.5	OP OP	—	曲面塗板、AB、スクリーンボックス、OHP 天井フック、二槽流し台(2)、洗濯機パン		
	準備室	ビニル系アスベストタイル張り	△	△	普通合板t5.5 一部、モルタル塗り	OP EP	普通合板t5.5	△	—	—	△	—	2.750	—	—	—	流し台、AB		
	プレイルーム	ブナフローリングブロック張りt15 (水性ワックス塗)	△	△	普通合板t5.5	OP	有孔合板t5.5目透し張り、寒冷紗ウラ張り 正面のみモルタル塗り	OP EP	モルタル塗り	EP	△	—	3.000	—	—	—	曲面塗板、掲示板、背面塗板、天井7ヶ、OHP ロッカー、掃除道具入、道具入、C.L.S、C.L.W		
校舎(北)3階	図工室	ビニル系アスベストタイル張り 一部、磁器質タイル張り25角(無ゆう)	△	△	△	△	有孔合板t5.5目透し張り、寒冷紗ウラ張り	OP	△	△	△	—	3.000	側面：米つが 下部：合板t5.5	OP OP	—	曲面塗板、AB、スクリーンボックス、OHP 天井フック、P.L、二槽流し台(2)、粘土槽		
	防災備蓄倉庫 (旧図工準備室)	ビニル系アスベストタイル張り	△	△	普通合板t5.5 一部、モルタル塗り	OP EP	普通合板t5.5	△	—	—	△	—	2.750	—	—	—	流し台、AB		
	図書室	ブナフローリングブロック張りt15 (水性ワックス塗)	△	△	普通合板t5.5	OP	有孔合板t5.5目透し張り、寒冷紗ウラ張り 正面のみモルタル塗り	OP EP	モルタル塗り	EP	△	—	3.000	—	—	—	曲面塗板、掲示板、背面塗板、天井7ヶ、OHP ロッカー、掃除道具入、道具入、C.L.S、C.L.W		
校舎(北)共通	階段室	踏面：ビニル系アスベストタイル張り 蹴上：モルタル塗り EP	モルタル塗り	EP	モルタル塗り	EP	△	EP	△	△	最上階：化粧石膏ボードt9目透し張り 一般：パーミキュライト吹付(プラスター系)	—	—	モルタル塗り	EP	—	—		
	廊下	1階：長尺シート張りt2(エポキシ樹脂接着) 一部、磁器質タイル張り25角(無ゆう) 2、3階：合成樹脂塗床(モルタル下地)	モルタル塗り 一部磁器質軸輻t9.5張り25角	EP	△	△	△	△	△	△	化粧石膏ボードt9目透し張り	—	2.500	△	△	—	室名札(各室ヶ所)、手洗器、掲示板(1階のみ)		
	配膳室	合成樹脂塗床(モルタル下地)	モルタル塗り	EP	△	△	△	△	△	△	有孔化粧石膏ボードt9目透し張り 周囲：化粧石膏ボードt9	—	2.750	△	△	—	食缶棚、パン棚		
	児童便所	磁器質タイル張り25角(無ゆう) (2、3階アスファルト防水)	—	—	—	磁器質タイル張り25角(無ゆう)	—	モルタル塗り	△	△	石綿フレキシブル合板t4目透し張り	EP	2.575	△	△	—	—		
体育館	体育室	ナラフローリングt18特殊張り 特殊樹脂塗料塗り(耐水合板t2下地)	米つが H=100	OP	正面：天然木化粧合板t5.5目透し張り(下地t2.59角合板) その他：合板t9目透し張り	OP	△	OP	—	—	特殊木複合板t30 鉄骨表し	— OP	—	—	—	—	OP	バスケットゴール、コートライン引き、AB 体育器具基礎、変見鏡、P.L、体育器具一式	
	号令台	ナラフローリングt15特殊張り 特殊樹脂塗料塗り(耐水合板t2下地)	△	△	合板t5.5目透し張り 合板型枠コンクリート打放し 補修	OP TP	△	OP TP	—	—	△	△	—	—	△	△	—	△	ブドウ棚、鋼製タラップ
	控室	△	△	△	△	△	△	△	△	△	△	△	—	—	—	—	—	—	タラップ、室名札(アクリル樹脂)
	通路	△	△	△	△	△	△	△	△	△	△	△	—	—	—	—	—	—	掃除道具入れ、手洗
	放送室	△	△	△	有孔合板t5.5目透し張り グラスウールt25(32kg)充填	OP	△	OP	—	—	岩綿吸音板t9(下地石膏ボードt9)	—	2.600	—	—	—	—	—	覗き窓、室名札、カンガルーボックス枠 テレビ台
	女子更衣室	モルタル下地長尺塩ビシートt2	コンクリート打放し 目地分かれ H=100	GP	合板型枠コンクリート打放し	TP	△	TP	—	—	化粧石膏ボードt9張り	—	2.500	—	—	—	—	—	更衣棚、CB、C.L.W、室名札 合成樹脂製丸型レジスターガラリ200φ
	男子更衣室	△	△	△	△	△	△	△	△	△	△	—	2.500	—	—	—	—	—	更衣棚、CB、C.L.W、室名札 合成樹脂製丸型レジスターガラリ200φ
	器具庫	モルタル金こて	△	—	△	—	△	—	△	合板型枠コンクリート打放し	—	合板型枠コンクリート打放し	—	—	—	—	—	—	木製棚、室名札(アクリル樹脂)
	点検歩廊	モルタル金こて目地切り	米つが H=100	OP	合板t5.5目透し張り	OP	△	OP	—	—	特殊木複合板t30	—	—	—	—	—	—	OP	鉄骨表し ステンール手摺、ステンール格子
	男子便所	50角磁器タイル	50角磁器タイル	—	50角磁器タイル	—	—	—	—	50角磁器タイル	—	ケイ酸カルシウム合板t6目透かし張り	GP	2.500	—	—	—	—	—
女子便所	△	△	—	△	—	△	—	△	—	△	△	△	2.500	—	—	—	—	—	トイレブース、室名札(アクリル樹脂)
倉庫	モルタル金こて	コンクリート打放し 目地分かれ H=100	—	合板型枠コンクリート打放し 合板t5.5目透し張り	— OP	△	—	—	—	—	特殊木複合板t30	—	—	—	—	—	—	—	

凡例	凡例
OP 合成樹脂調合ペイント塗り	C.L.S カーテンレール(シングル)
GP 有光沢合成樹脂エマルジョンペイント塗り	C.L.W カーテンレール(ダブル)
TP 合成樹脂エマルジョン模様(ラフトシローラ塗又は同等品)	P.L ビックチャーレール
EP 合成樹脂エマルジョンペイント塗り	CB カーテンボックス(木製)
CL クリヤーラッカー塗り	BB フライドボックス(木製)
VP 塩化ビニル樹脂エナメル塗	AB 障子ボックス(木製)
UV ウレタン樹脂ワニス塗り	WB ホワイトボード(アルミ製ホロー鋼板製)
OS オイルステイン塗り	

不燃化粧石膏ボードt9.5・不燃1004号
化粧石膏ボードt9.5・準不燃2016号

<建築>棟別概要 (No. 2)

部位	仕上	校舎(北)	判定	校舎(西)	判定	体育館	判定	ホンプ室1	判定	ホンプ室2	判定	ホンプ室3	判定	プール付属棟	判定	体育倉庫	判定	クラブハウス	判定	倉庫	判定			
屋根防水	□アスファルト防水(保護)	露出アスファルト防水(断熱工法)	C	露出アスファルト防水(断熱工法)	C	カラー鉄板瓦葺き	B					露出アスファルト防水	B											
	□シート防水									シート防水	B													
	□塗膜防水	一部塗膜防水	C																					
	□金属板葺													カラー折版葺き	A	カラー折版葺き	A	着色垂鉛鉄板折版葺	A	ガルバリウム鋼板折版葺	A			
	□瓦葺																							
	□その他							モルタル防水	B															
外壁	□RC打ち放し																							
	□吹き付け材			コンクリート打ち放し複層塗材	A	コンクリート打ち放し複層塗材	C			コンクリート打ち放し複層塗材	A	コンクリート打ち放し複層塗材	A							コンクリート打ち放し複層塗材	A			
	□タイル貼り					せつ器質タイル一部モザイクタイル	A																	
	□モルタル塗	モルタル刷毛引き アクリルシン吹付	C																					
	□カーテンW																							
	□その他			一部花崗岩張り	A			OB化粧積み	A					OB化粧積み	A	カラー鉄板	A				窯業系サイディング	A		
	□建具廻りシーリング		C		B		B		C		C		C		C		C		C		B			
外部建具	□アルミ	アルミサッシ、アルミドア	A	アルミサッシ、アルミドア	A	アルミサッシ	A	スチールサッシ	B	アルミサッシ、アルミドア	A	アルミサッシ、アルミドア	A		アルミサッシ	A	アルミサッシ、アルミドア	A						
	□スチール					スチールドア	A	スチールドア	B			スチールドア	B								スチール戸	B		
	□ステンレス																							
	□その他								スチールシャッター	B	スチールシャッター	B			木製鉄板張	A								
備考		外壁クラック				外壁クラック																		
		外壁浮き																						
		バラベットの浮き																						
工事履歴		H 3年 ガス管改修		H22年 デジタル放送対応		H26年 ガス栓取替え・暖房器具アダプター								S63年 天井改修										
		H 4年 保健室空調機更新		H22年 冷温水発生機補修		取付工事									H18年 天井アスベスト									
		H 5年 プールろ過機等更新		H25年 高圧機器・防火戸ハッチャー改修		H27年 水銀ランプ取替え工事									撤去									
		H19年 プレイルームへの改修		H25年 校舎西面外壁漏水補修工事																				
		個別空調機の設置																						
		H25年 消火管漏水補修																						
		H27年 屋上漏水補修工事																						

<<判定基準>> A : 改修の必要なし B : 改修の必要は認めるが急がなくてよい C : 至急改修すべきである