

知ってみよう やってみよう

ボランティア

参加費
無料

手話
要約筆記
点字資料
あり

ボランティアマッチングイベント

ぼらマッチ! なごや 2025

2025

11/29 土

13:00~16:30 ※12:30~受付 4階

愛知大学 名古屋キャンパス
講義棟3階・4階

名古屋市中村区平池町4-60-6

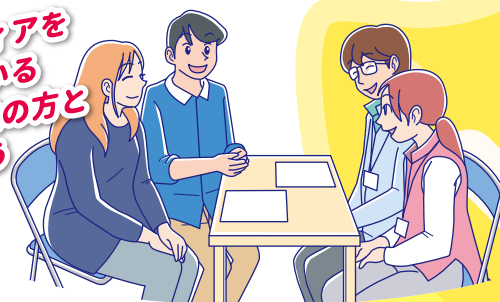
(名古屋駅より徒歩約15分、あおなみ線ささしまライブ駅より徒歩3分)

3階 4階 団体・施設ブース

14:30~16:30

32団体が
出展予定

ボランティアを
募集している
団体・施設の方と
直接話そう



4階 ぼらトーク!

13:00~14:30

●話し手 ※話し手は変更になる場合があります

社会貢献・ボランティア活動を
している人たちの話を聞いてみよう!



宇佐美 歩さん
NPO法人
東海つばめ学習会



神田 浩史さん
NPO法人
泉京・垂井



小塚 由樹さん
シオン株式会社
葬祭部経営戦略室
シオン倶楽部 社会貢献担当



鷺見 菜那香さん
愛知大学 Aivo
(ボランティアサークル)

3階 4階 体験コーナー

14:30~16:30

- モルック (3階)
- 点字 (3階)
- 難聴者支援ボランティア (4階)



いろんな活動を
体験してみよう

Mölkky
モルック

4階 ワークショップ

14:30~16:30

みんなで
介助犬について
学ぼう



●進行 田口 裕晃さん NPO法人名古屋NGOセンター理事

★「ボランティアに興味はあるけど、何から始めればいいのかわからない」そんなあなたに…

4階 ボランティア入門講座

14:30~15:30~(2回開催)

ボランティアの基礎や活動の探し方などを
ご案内します

4階 個別相談コーナー

14:30~16:30

ボランティアコーディネーターが
お待ちしております

3階 学生向けおしゃべりコーナー

14:30~16:30

ボランティア活動をしている大学生と
お話ししましょう

【主催】名古屋市・名古屋市社会福祉協議会
【企画・運営】ぼらマッチ!なごや企画会議

★イベントの詳細はコチラから

ぼらマッチ!なごや2025

検索



こんな団体・施設が参加します！

| | | | |
|--|---|--|--|
| 特定非営利活動法人 中部プロボノセンター | NPOの困りごとと一緒に解決するために、プロボノが持つスキル・ノウハウ・経験でサポートします。 | 特定非営利活動法人 チャイルドラインあいち | すぐには始められないボランティア。子どもの声に耳を傾け寄り添います。養成講座でじっくり学びます。 |
| オリーブの会名古屋 | 愛知県ユニセフ協会のもと、世界の子どもへの命と未来を守る活動をしています。 | 特定非営利活動法人 中部日本潜水連盟 | 清掃だけではなくダイバーのスキルアップができます。一般の方も海の環境問題に取り組みませんか？ |
| 特定非営利活動法人 あいち小児がんの会 | 小児がんと向き合う子どもやご家族の居場所づくりや様々なケア、啓発活動などを行っています。 | FACE・TO・FACE | 守山区内にある児童養護施設の入所児童の自立支援活動や幼児さんとの遊びや話し相手などのふれあい活動です。 |
| 特定非営利活動法人 HAPPY PLANET | 様々な地球にやさしい活動を通して環境について考え行動する場を、毎月楽しく開催しています。 | 社会福祉法人 さくらんぼの会 | 「障害者の笑顔と夢ある未来を創ります！」の理念を掲げ30年。地域と共に歩んでいきます。 |
| ハンガーゼロ (日本国際飢餓対策機構) | 飢餓・貧困に苦しむ住民の主体的な地域変革に21ヶ国で協力し、共に生きる世界を目指しています。 | おさがり交換会 わらしべ | 子ども服、絵本、おもちゃの交換会を毎月開催。子育てに役立つ講座や講師養成もしています。 |
| 名古屋市青少年交流プラザ | 青少年の、「やりたい」の実現支援、ボランティア活動、安心できる居場所作り事業を行っています。 | 戸田川みどりの夢くらぶ | 苗木を植え、下草刈り、枝打ち、間伐、調査、成長の記録などの森づくり活動を行っています。 |
| 認定NPO法人 あいち骨髄バンクを支援する会 | 骨髄バンクドナーの登録者拡大のための広報活動やドナー登録会の開催、血液疾患の患者・家族の支援をしています。 | 荒子川公園サポートクラブ | 草花の水やりや植替えなどの栽培管理やイベント補助の他、公園の美化に取り組んでいます。 |
| キャンヘルブタイランド | タイやカンボジアなどの東南アジアに暮らす子どもたちの教育支援、奨学金の支給、学生寮支援をしています。 | 庄内緑地を美しくする会 | バラの剪定や草花の植え替え等、公園の美化に取り組んでいます。 |
| 特定非営利活動法人 子どもNPO | 子どもたちと一緒に遊びを通して学びや体験をしながら、社会参画の場を作りませんか？ | 東谷山フルーツパーク ボランティア | 果樹やシダレザクラをはじめとした植物管理やイベントの補助など、園内全体で活動しています。 |
| オールフォーキッズ.jp | 小学生とその保護者を対象とした、各業界の専門家による学習支援やチャリティーイベントを開催しています。 | 公益財団法人 メイク・ア・ウィッシュ オブ ジャパン 名古屋支部 | メイク・ア・ウィッシュは難病と闘う子どもたちの「夢の応援団」です。 |
| なごや防災ボラネット | 平時は防災啓発、災害時は災害ボランティアセンターの運営協力と被災者支援活動を行っています。 | あいち子ども食堂ネットワーク | 会員数も330を超え、いろいろなおところで子ども食堂が開催されています。 |
| 東亜細亜介護産業国際連合会 | 発足から5年間の参加者延べ250名。無料、自由、リラックスで多種類の太極健康法を稽古しています。 | 愛知フォレストキャッツ | 野良猫トラブルをゼロにする「地域猫活動」を推進中。啓発イベントも企画、実施しています。 |
| なごや北区子ども会 ボランティアサークル こぐま会 | 子どもたちと体を使って一緒に遊びませんか？研修などをし、行事の企画・遊びを行います！ | 特定非営利活動法人 The Music Restaurant | 児童養護施設の子どもたちに芸術支援、食育支援を行っています。 |
| 社会福祉法人 名古屋手をつなぐ育成会 中川区障害者基幹相談支援センター 地域活動支援センターはばたん | 知的に障害のある人たちが「地域で普通の暮らし」が送れるよう活動しています。 | 特定非営利活動法人 名古屋NGOセンター | 貧困・紛争・環境問題などに取り組むNGOの支援。国際協力イベント運営、NGOで活躍する人材育成をしています。 |
| 公益財団法人 アジア保健研修所 (AHI) | 国内外で住民・当事者主体の地域づくりをめざして学び合うための活動を行っています。 | 自立生活センター・生活塾 | 障害者の自立生活のサポートや啓発活動、居場所・活動の場として「たまり場」の運営を行っています。 |
| 生活介護事業つばさ | 「わたしから、笑おう」をモットーに、日々楽しく活動しています。福祉の世界から笑顔を広げよう！ | | |
| 認定NPO法人 ビフレンダーズあいち 自殺防止センター | 自殺の意志を示すなど危機が迫っている人に電話相談で寄り添い、感情面の支援を提供しています。 | | |

※出展団体・施設は変更になる場合があります。

●お問合せ先

名古屋市市民活動推進センター

〒460-0008 名古屋市中区栄三丁目18番1号
ナディアパークデザインセンタービル6階
(火～土9:00～21:30、日祝日9:00～18:00、月曜日休館)
TEL: 052-228-8039 FAX: 052-228-8073
Mail: npo@sportsshimin.city.nagoya.lg.jp



Mail

【主催】名古屋市・名古屋市社会福祉協議会
【企画・運営】ぼらマッチ!なごや企画会議

愛知県社会福祉協議会に設置の福祉基金による助成金を、経費の一部として利用しています。
名古屋市社会福祉協議会が実施している「地域の支え手応援事業(住民の地域活動参加支援事業)」に位置付けられています。

愛知大学名古屋キャンパス 名古屋駅地区ささしまライブ内

「名古屋」駅から
徒歩約15分・ささしまウェルカムバス4分

あおなみ線「ささしまライブ」駅下車
歩行デッキ直通

近鉄名古屋線「米野」駅下車
徒歩約5分

