

令和元年9月1日現在の世帯数と人口

(千種区 18.18Km²)

学区名	世帯数	人 口			対前月増減	
		総数	男	女	世帯数	人口
1 千 種	5,504	8,830	4,514	4,316	△ 13	△ 7
2 千 石	3,983	6,769	3,389	3,380	△ 14	△ 30
3 内 山	5,709	7,884	4,171	3,713	△ 23	△ 10
4 大 和	3,439	6,753	3,333	3,420	4	9
5 上 野	7,340	15,443	7,684	7,759	△ 9	△ 5
6 高 見	7,371	13,455	6,426	7,029	△ 21	△ 25
7 春 岡	6,892	10,910	5,735	5,175	△ 4	△ 5
8 田 代	11,549	22,051	10,614	11,437	△ 4	8
9 東 山	10,485	19,675	9,708	9,967	18	47
10 見 付	4,319	8,023	4,058	3,965	△ 32	△ 33
11 星 ケ 丘	3,510	6,882	3,115	3,767	△ 2	2
12 自 由 ケ 丘	3,514	7,153	3,257	3,896	△ 6	△ 14
13 富 士 見 台	6,453	15,262	7,096	8,166	1	△ 16
14 宮 根	3,824	8,216	3,921	4,295	△ 3	△ 15
15 千 代 田 橋	3,669	8,442	3,967	4,475	15	14
千 種 区 計	87,561	165,748	80,988	84,760	△ 93	△ 80
H30.9.1	87,254	166,016	81,150	84,866	△ 57	△ 84
対 前 年 比	307	△ 268	△ 162	△ 106	△ 36	4
名 古 屋 市	1,116,971	2,326,928	1,149,415	1,177,513	375	86
愛 知 県 (R1.8.1)	3,236,625	7,552,310	3,780,352	3,771,958	2,950	2,120

前月中の増減内訳	自然動態			社会動態		
	出 生	死 亡	自然増減	転 入	転 出	社会増減
	90	118	△ 28	877	929	△ 52

【参考】	国勢調査千種区人口				これまでの最大人口	
	昭和55年	166,837	平成12年	148,537	173,598 (昭和50年2月1日)	
	昭和60年	163,762	平成17年	153,118		
	平成2年	156,478	平成22年	160,015	これまでの最少人口	
	平成7年	148,847	平成27年	164,696	146,727 (平成11年4月1日)	

注) 世帯数と人口は、平成27年国勢調査結果確定値を基礎とし、毎月の住民基本台帳人口の異動数を加減して推計したものである。

千種区の地価の推移

今回は、平成 30 年版名古屋市統計年鑑(平成 31 年 3 月発行)を基に、名古屋市および千種区の平成 21 年から平成 30 年の住宅地と商業地の地価についてみてみます。

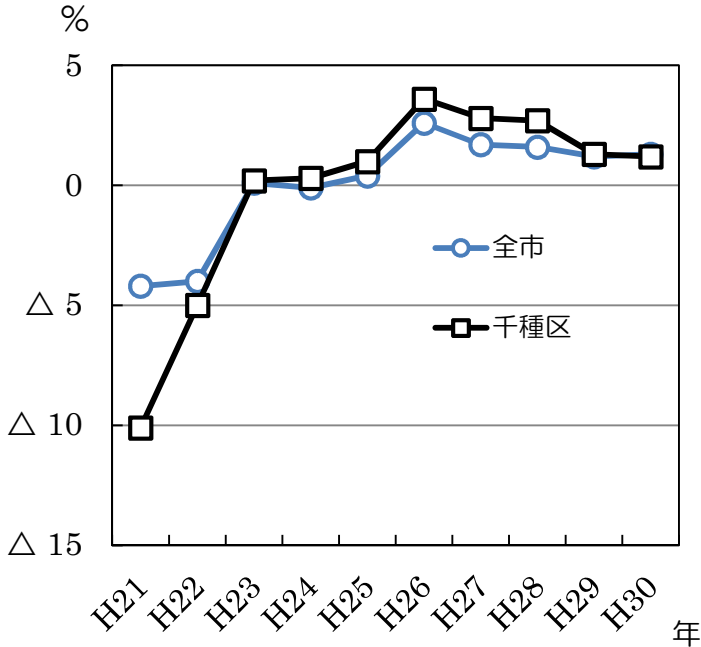


図 1：住宅地地価変動率の推移
(平成 21 年～平成 30 年 1 月 1 日現在)

まず、住宅地の地価の変動率（前年から継続した調査地点の価格の対前年変動率の単純平均値）をみると、平成 21 年はリーマンショックに伴う景気悪化の影響によりマイナス 10.1%と大幅下落だったのが、平成 25 年以降は少しずつ上昇傾向を強めています。千種区の平成 30 年の地価変動率は 1.2%で、これは全 16 区中 10 位となっています。

さらに、住宅地の平均地価をみると、千種区の地価は 2400 百円/㎡で、名古屋市全体の 1750 百円/㎡よりも高くなっています。この数値は、全 16 区中 4 位という順位になっています。

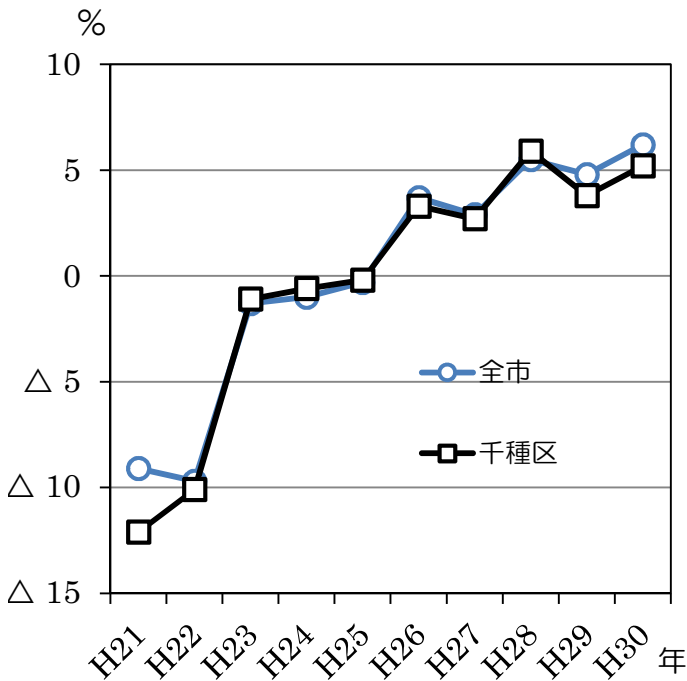


図 2：商業地地価変動率の推移
(平成 21 年～平成 30 年 1 月 1 日現在)

次に、商業地の地価の変動率をみると、こちらも住宅地と同様、平成 21 年のマイナス 12.1%からマイナスが続きましたが、平成 25 年以降プラスに転じて上昇しています。また、平成 30 年の千種区の地価変動率は 5.2%であり、この数字は全 16 区中 5 位となっています。

さらに、商業地の平均地価をみると、中村区(19854 百円/㎡)や中区(13153 百円/㎡)が平均を押し上げているため、千種区の地価(3885 百円/㎡)は名古屋市全体(7363 百円/㎡)よりも低くなっていますが、千種区の地価は全 16 区中 4 位という順位になっています。